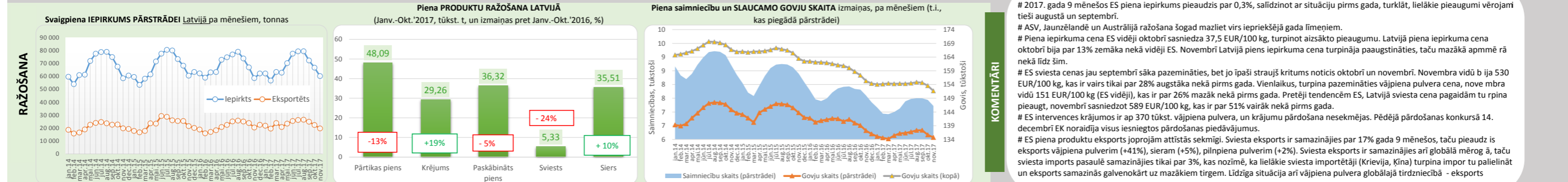
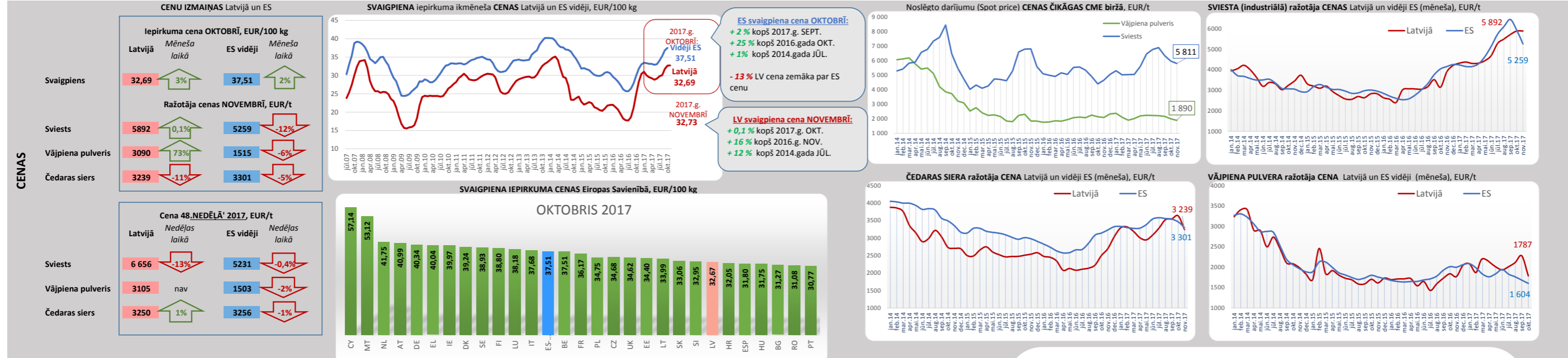


Informatīvais materiāls Nr.19: **Piens un piena produkti; Decembris 2017** (sagatavotājs: Zemkopības ministrijas TTA departaments)



KOMENTĀRI

2017. gada 9 mēnešos ES piena iepirkums pieaudzis par 0,3%, salīdzinot ar situāciju pirms gada, turklāt, lielākie pieaugumi vērojami tieši augustā un septembrī.

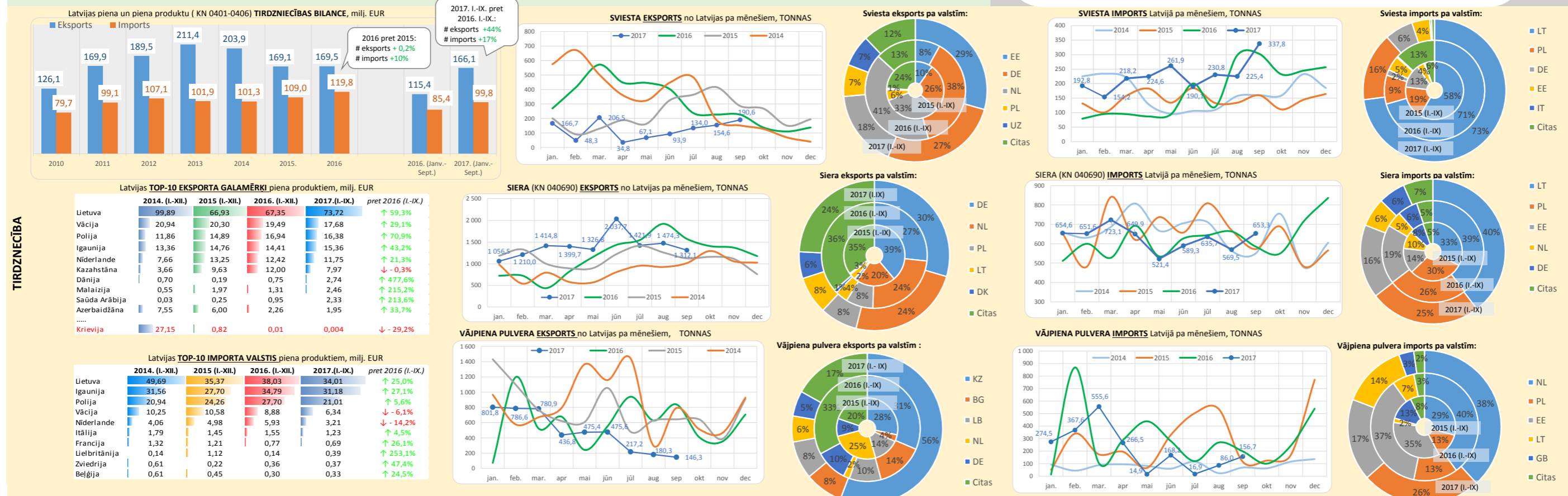
ASV, Jaunzēlandē un Austrālijā ražošana šogad mazliet vairs iepriekšējā gada līmenī.

Piena iepirkuma cena ES vidēji oktobrī sasniedza 37,5 EUR/100 kg, turpinot aizsāktu pieaugumu. Latvijā piena iepirkuma cena oktobrī bija par 13% zemāka nekā vidēji ES. Novembrī Latvijā piens iepirkuma cena turpināja paaugstināties, taču mazākā apmērā nekā līdz šim.

ES sviesta cenas jau septembrī sāka pazemināties, bet jo īpaši straujš kritums noticis oktobrī un novembrī. Novembra vidū ī bija 530 EUR/100 kg, kas ir vairs tikai par 28% augstāka nekā pirms gada. Vienlaikus, turpina pazemināties vājpiena pulvera cena, nove mēna vidū 151 EUR/100 kg (ES vidēji), kas ir par 26% mazāk nekā pirms gada. Pretēji tendencēm ES, Latvijā sviesta cena pagaidām turpina pieaugt, novembrī sasniedzot 589 EUR/100 kg, kas ir par 51% vairāk nekā pirms gada.

ES intervences krājums ir ap 370 tūkst. vājpiena pulvera, un krājumu pārdošana nesekmējās. Pēdējā pārdošanas konkursā 14. decembrī EK noraidīja visus iesniegtos pārdošanas piedāvājumus.

ES piena produktu eksports joprojām attīstās sekmīgi. Sviesta eksports ir samazinājies par 17% gada 9 mēnešos, taču pieaudz is eksports vājpiena pulverim (+41%), sieram (+5%), pilnpiena pulverim (+2%). Sviesta eksports ir samazinājies arī globālā mērogā, taču sviesta imports pasaulē samazinājies tikai par 3%, kas nozīmē, ka lielākie sviesta importētāji (Krievija, Ķīna) turpina importēt un eksports samazinās galvenokārt uz mazākiem tirgum. Līdzīga situācija arī vājpiena pulvera globālajā tirdzniecībā - eksports



Informācijas avoti: Lauksaimniecības datu centrs, Agroresursu un Ekonomikas institūts, Centālā Statistikas pārvalde, Eiropas Komisija, EUROSTAT