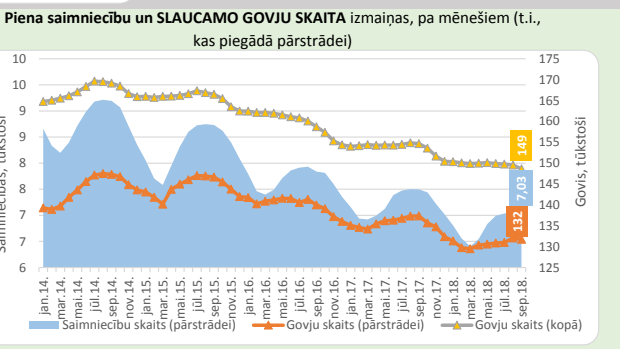
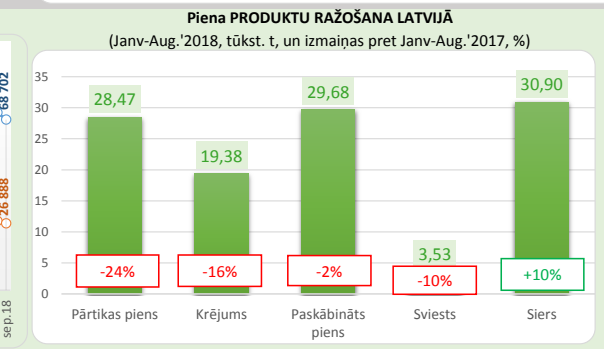
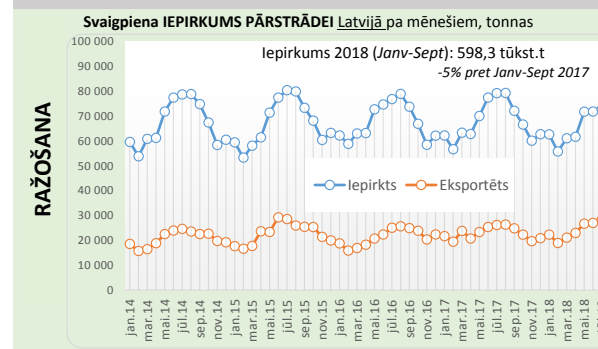
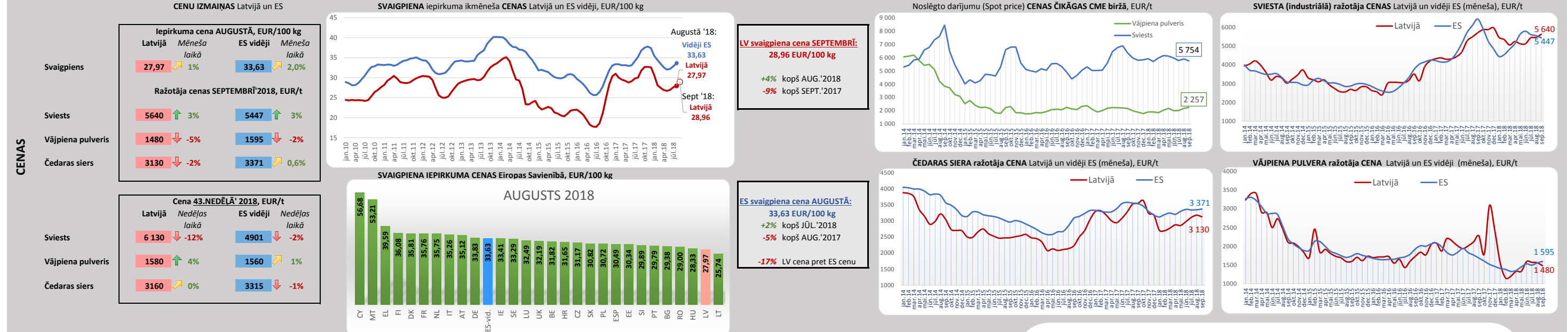


Informatīvais materiāls Nr.29: Piens un piena produkti; Oktobris 2018 (sagatavotājs: Zemkopības ministrijas TTA departaments)



KOMENTĀRI

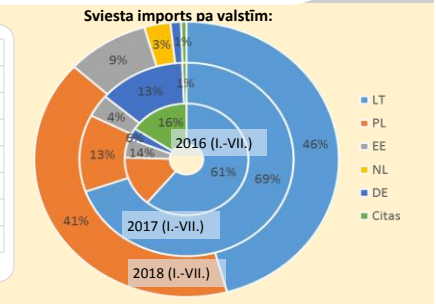
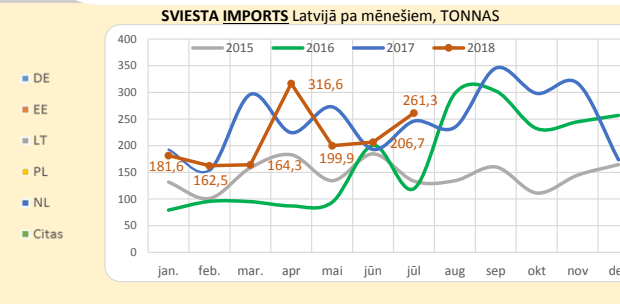
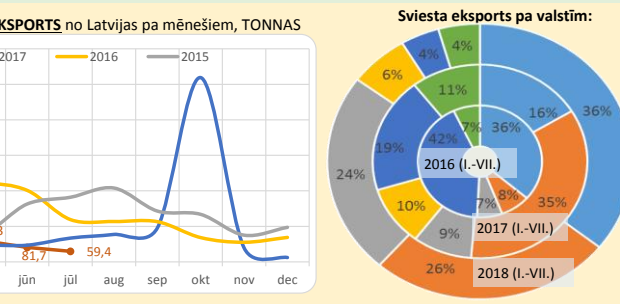
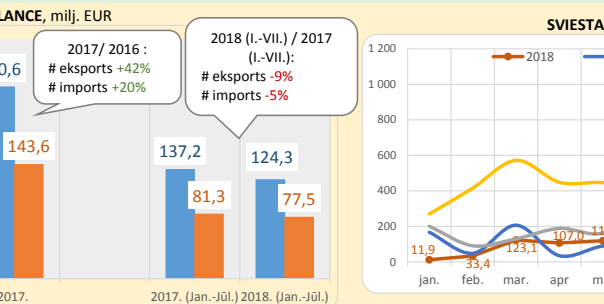
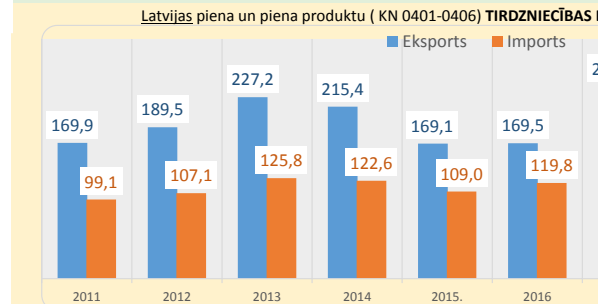
2018. gadā no janvāra līdz augustam **ES** kopumā iepirkts 107,55 milj. tonnu piena - par 1,5% jeb 1,5 milj. tonnu vairāk nekā pirms gada. Taču augusta mēnesī šogad iepirkums bijis par 0,1% zemāks nekā pērn augustā. **Latvijā** piena iepirkums turpina samazināties, un gada 9 mēnešos iepirkts par 5% mazāk nekā attiecīgi 2017. gadā.

Turpinās ražošanas pieaugums Jaunzēlandē (par 6% jūnijā - augustā pret līdzīgu laikposmu 2017.g.), arī ASV saglabājas neliels pieaugums (+1,1% janvāri - augustā), kamēr Austrālija joprojām nesasniedz iepriekšējā gada apjomus (-4% jūlijā-augustā).

ES piena iepirkuma cena jūlijā un augustā turpinājusi pieaugt; arī Latvijā cenas kāpums turpinās.

ES vājpiena pulveris kopš gada otrā ceturkšņa ik mēnesi saražots mazāk nekā attiecīgi 2017. gadā, ļaujot līdz augustam panākt ražošanas samazinājumu kopumā par 0,4%. Sviesta un siera ražošanā ES turpinās pozitīvu tendenci ar 2% pieaugumu pret iepriekšējo gadu. Tāpat 2018. gadā mazāk tiek ražots dzeramais piens un krējums, bet vairāk skābpiena produktu.

ES galveno piena produktu eksports saglabājas zemākā līmenī nekā 2017. gadā. Vājpiena pulvera eksports šogad līdz augustam samazinājies par 1%, sviesta eksports par 12% un siera eksports par 0,8%. ES šogad mazāk eksportē arī dzeramo pienu (-4%), kondensētu pienu (-21%) un pilnpiena pulveri (-14%), bet turpina palielināt jogurta (+6%), laktozes (+4%) un bērnu pārtikas (+14%) eksportu. Ķīna no ES turpina kāpināt bērnu pārtikas (+27%), laktozes (+65%) un vājpiena pulvera (+3%) importu, bet importē mazāk sviesta (-31%). Pieaug ES sviesta (+40%) un siera (+14%) eksports uz Japānu; siera eksports pieaudzis arī uz Libānu (+12%), Šveici (+4%), bet samazinājies uz ASV (-7%), Koreju (-26%), Čīli (-15%). Vājpiena pulveris no ES šogad tiek vairāk eksportēts uz Alžīriju (+19%), Ēģipti (+62%), Singapūru (+56%), Bangladešu (+90%).

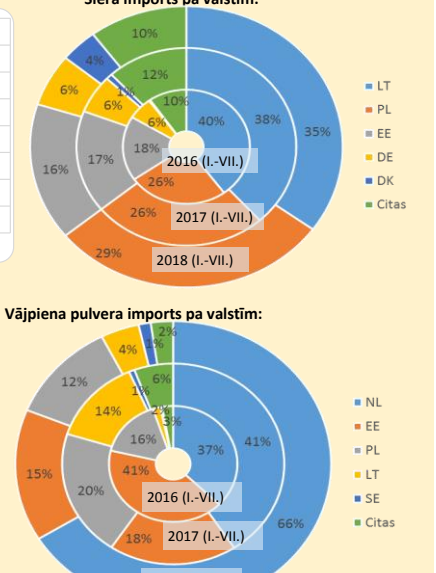
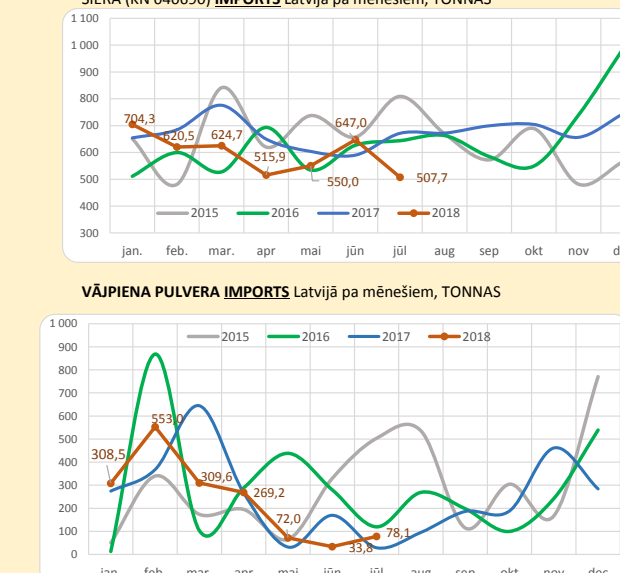
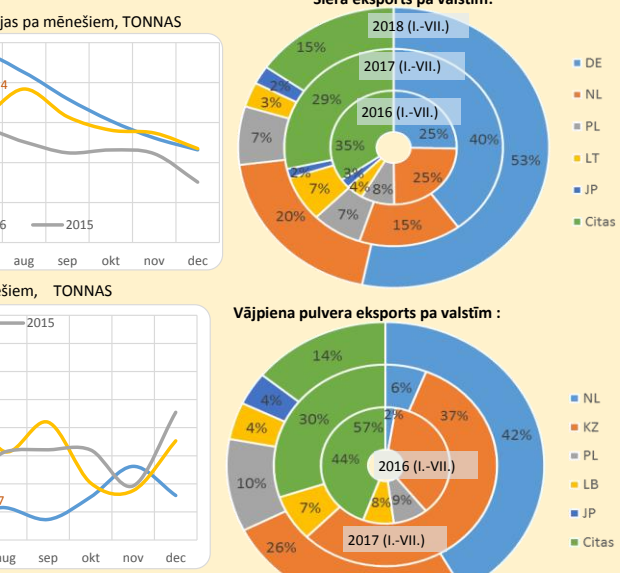
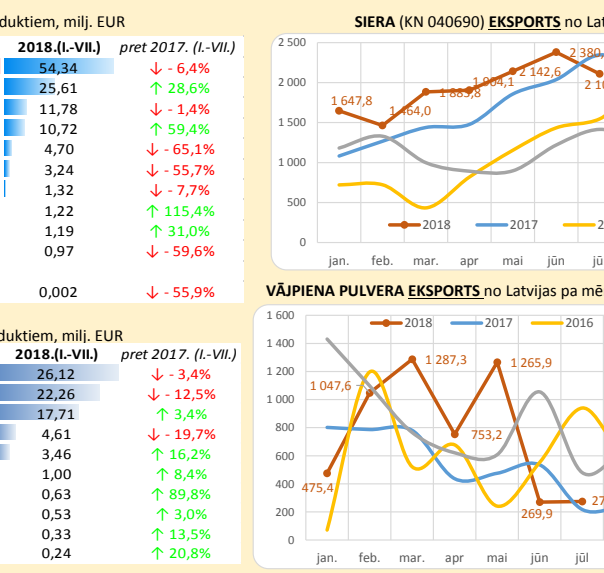


Latvijas TOP-10 EKSPORTA GALAMĒRKI piena produktiem, milj. EUR

	2015. (I.-XII.)	2016. (I.-XII.)	2017. (I.-XII.)	2018. (I.-VII.)	pret 2017. (I.-VII.)
Lietuva	66,93	67,35	104,41	54,34	↓ -6,4%
Vācija	20,30	19,49	34,13	25,61	↓ -28,6%
Igaunija	14,76	14,41	21,50	11,78	↓ -1,4%
Nīderlande	13,25	12,42	15,71	10,72	↓ -59,4%
Polija	14,89	16,94	21,48	4,70	↓ -65,1%
Kazahstāna	9,63	12,00	10,94	3,24	↓ -55,7%
Azerbaidžāna	6,00	2,26	2,64	1,32	↓ -7,7%
Japāna	0,17	0,59	0,56	1,22	↑ 115,4%
Itālija	1,92	2,50	1,23	1,19	↑ 31,0%
Dānija	0,19	0,75	3,10	0,97	↓ -59,6%
.....					
Krievija	0,82	0,01	0,004	0,002	↓ -55,9%

Latvijas TOP-10 IMPORTA VALSTIS piena produktiem, milj. EUR

	2015. (I.-XII.)	2016. (I.-XII.)	2017. (I.-XII.)	2018. (I.-VII.)	pret 2017. (I.-VII.)
Lietuva	35,37	38,03	49,00	26,12	↓ -3,4%
Igaunija	27,70	34,79	43,34	22,26	↓ -12,5%
Polija	24,26	27,70	31,64	17,71	↑ 3,4%
Vācija	10,58	8,88	9,19	4,61	↓ -19,7%
Nīderlande	4,98	5,93	4,86	3,46	↑ 16,2%
Itālija	1,45	1,55	1,67	1,00	↑ 8,4%
Dānija	0,33	0,18	0,68	0,63	↑ 89,8%
Francija	1,21	0,77	0,90	0,53	↑ 3,0%
Zviedrija	0,22	0,36	0,50	0,33	↑ 13,5%
Beļģija	0,45	0,30	0,38	0,24	↑ 20,8%



Informācijas avoti: Lauksaimniecības datu centrs, Agroseursu un Ekonomikas institūts, Centālā Statistikas pārvalde, Eiropas Komisija, EUROSTAT, USDA, www.claif.it