



BIOR

PĀRTIKAS DROŠĪBAS, DZĪVNIĒKU VESELĪBAS
UN VIDES ZINĀTNISKAIS INSTITŪTS

ZUŠU ZVEJAS REGULĀCIJA 2023. GADĀ

Didzis Ustups
Jānis Bajinskis
Jānis Kolangs

REGULĀCIJA

- 2022.gada 11.-13.decembrī Eiropas Savienības Lauksaimniecības un zivsaimniecības ministru padomes sanāksmē tika panākta politiska vienošanās saistībā ar priekšlikumu Padomes Regulai, ar ko 2023. gadam nosaka zvejas iespējas noteiktiem zivju krājumiem, kas piemērojamas Savienības ūdeņos un attiecībā uz Savienības zvejas kuģiem ārpus Savienības ūdeņiem, kā arī nosakot par 2023. un 2024. gadā šādas zvejas iespējas atsevišķu dziļūdens zivju krājumiem
- 2023. gadā ir paredzēts noteikt pilnīgu zušu zvejas aizliegumu Baltijas jūras ūdeņos laika periodā no 1. oktobra līdz 3. decembrim
- katrai dalībvalstij papildus vēl jānosaka trīs mēnešu secīgs zušu zvejas aizliegums to intensīvākās migrācijas laikā jūras ūdeņos periodā no 1.janvāra līdz 31.augustam
- atpūtas nolūkos zušu ieguve jūras ūdeņos būs aizliegta visu 2023.gadu
- priekšlikums paredz paziņot Eiropas Komisijai līdz 2023.gada 1.martam par katras dalībvalsts papildus noteikto zušu zvejas lieguma laiku

ICES ZINĀTNISKAIS PADOMS

*ICES Advice on fishing opportunities and conservation
Ecoregions in the Northeast Atlantic
Published 3 November 2022*



European eel (*Anguilla anguilla*) throughout its natural range

ICES advice on fishing opportunities

ICES advises that when the precautionary approach is applied, there should be zero catches in all habitats in 2023. This applies to both recreational and commercial catches and includes catches of glass eels for restocking and aquaculture.

ICES advice on conservation aspects

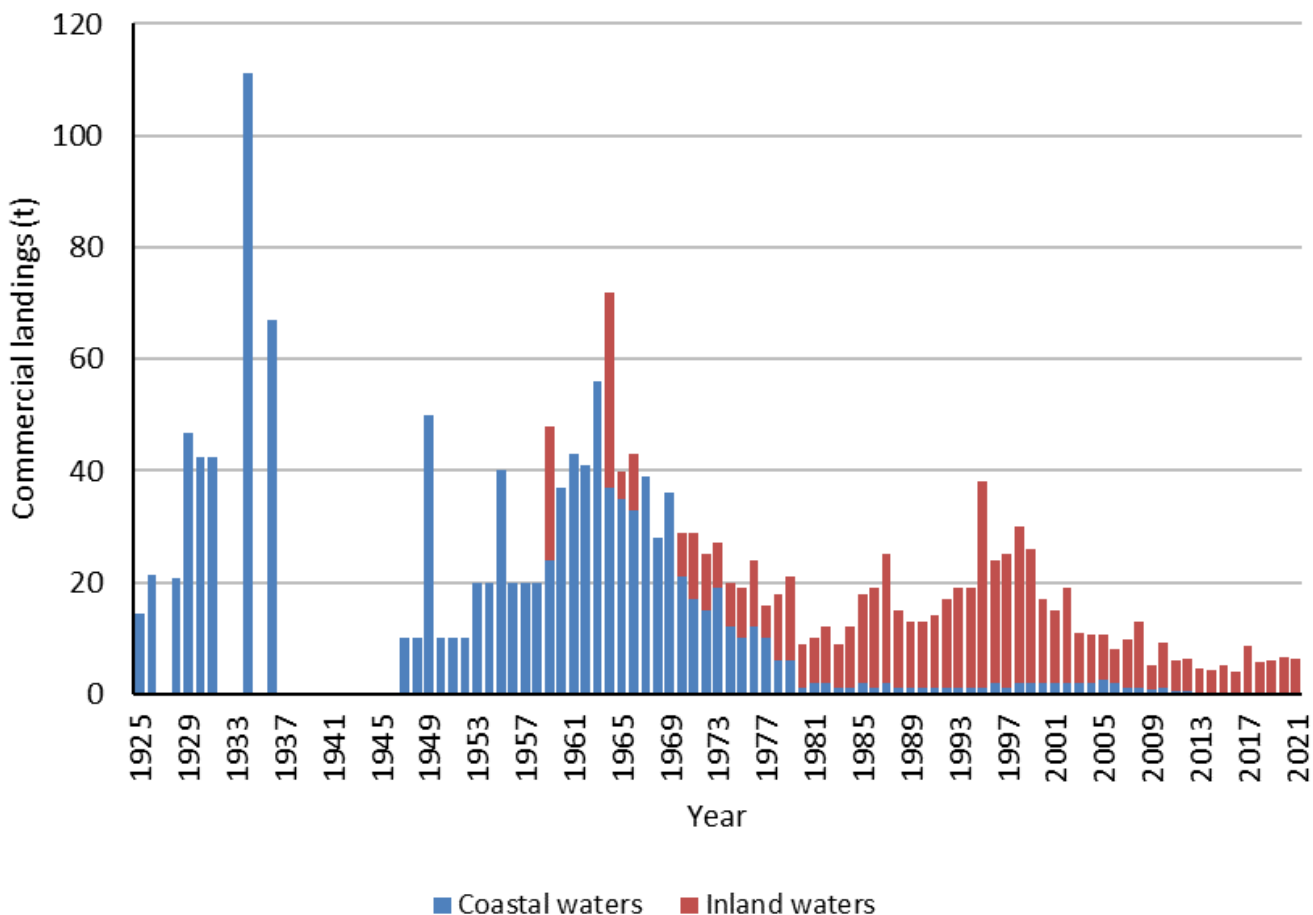
ICES advises based on ecosystem based management considerations that:

- all non-fisheries related anthropogenic mortalities should be zero.
- the quantity and quality of eel habitats should be restored; this includes restoring connectivity and the physical, chemical, and biological properties of the habitats.

ICES zināniskais padoms, rekomendē zvejas aizliegumu visās zušu dzīvotnēs 2023. gadā. Tas attiecas gan uz komerciālo zveju, gan atpūtas (pašpatēriņa un makšķerēšanu) zveju, ieskaitot stikluzušu nozveju krājumu papildināšanai un akvakultūrai.

Mākslīga zušu krājuma papildināšana, ielaižot stikla zušus, palielina zušu populāciju katras dalībvalsts ūdeņos, bet nav zinātnisku pierādījumu, ka tam būtu pozitīvs efekts uz kopējā krājuma stāvokli.

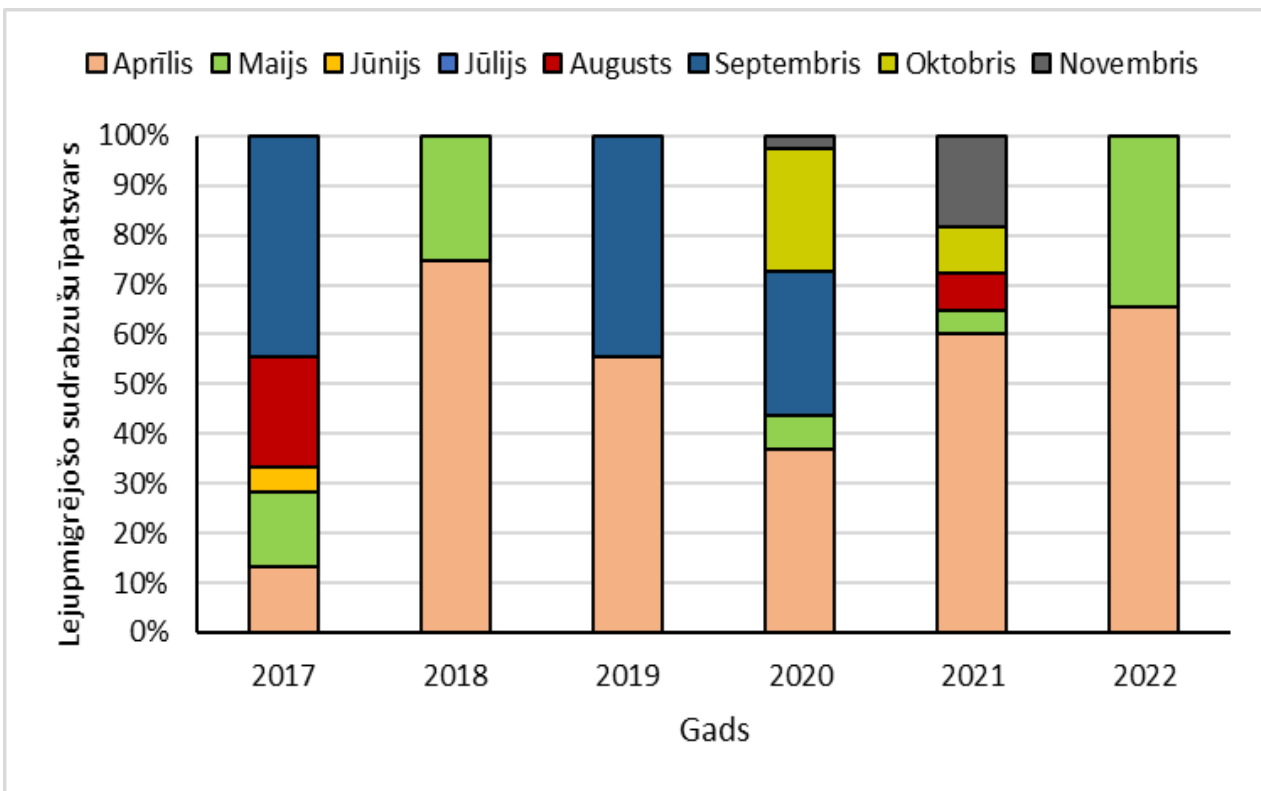
ZUŠU NOZVEJA LATVIJĀ



| Gads | Pašpatēriņa | Komerczveja |
|------|-------------|-------------|
| 2013 | 36.8 | 167.6 |
| 2014 | 37.5 | 116.6 |
| 2015 | 7.3 | 45.3 |
| 2016 | 8.6 | 69.7 |
| 2017 | 9.8 | 59.5 |
| 2018 | 4.5 | 167.8 |
| 2019 | 42.7 | 268.2 |
| 2020 | 13 | 168.3 |
| 2021 | 18.8 | 418.3 |

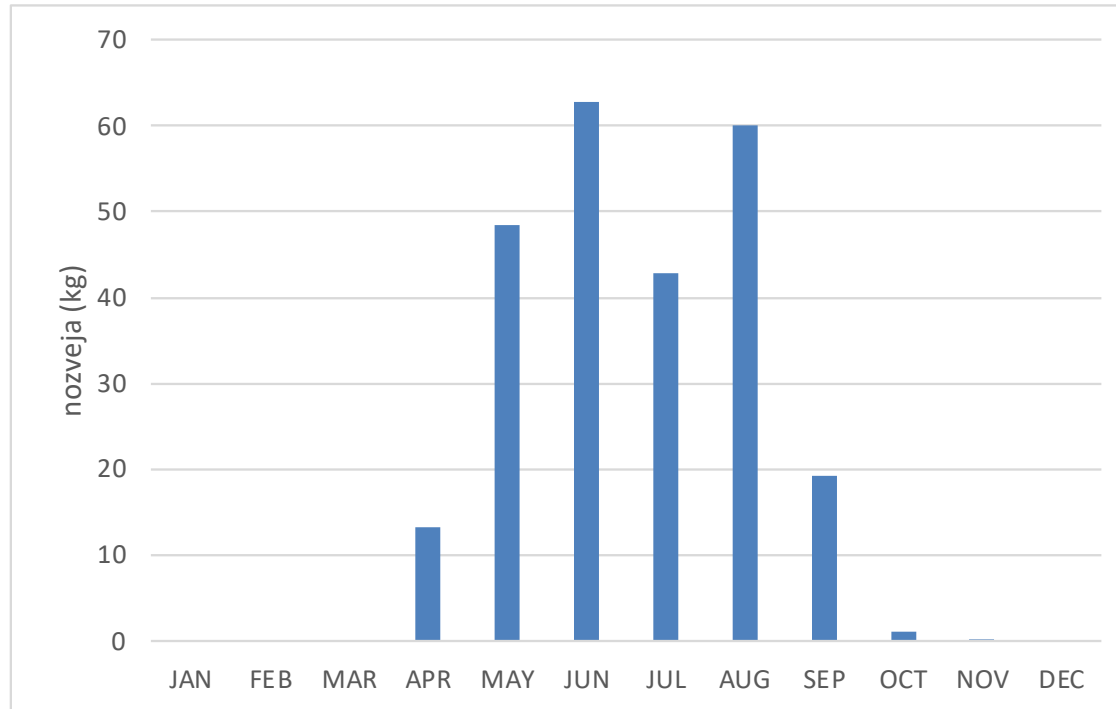
Nozveja ir kilogramos

ZUŠU MIGRĀCIJA



Vidēji 50% sudrabzušu
lejupmigrāciju uz jūru
veic aprīļa mēnesī

ZUŠU NOZVEJA PIEKRASĒ



- Lielākās nozvejas piekrastē maijs-augusts
- Nozveju apjoms ir zems, labākajos mēnešos 40-60 kg mēnesī

SECINĀJUMI UN REKOMENDĀCIJAS

- Lielākās sudrabzušu lejupmigrācijas uz jūru ir aprīlī.
- Lielākās nozvejas piekrastē ir no maija – līdz augustam.
- Apvienojot migrāciju un nozveju datus- lieguma periods nosakāms no 1. aprīļa līdz 30. jūnijam.
- Pēdējos gados nosakāmā lieguma laikā nozvejoti 120-130 kg zuši
- Pašpatēriņa zvejā piekrastē – no 5- 45 kg visa gada laikā