



Agroresursu un
ekonomikas
institūts

LAP 2014-2020/21 un KLP SP2022-2027

Paveiktais 2022.gadā un plānotais 2023.gadā

Lauku attīstības novērtēšanas daļa(LAND)

Projekta vadītāja: *Mg. ing. E. Benga (0,7)*

Pētnieki: *Dr.geogr. A. Pužulis (0,3), Dr.oec. A. Veveris (0,36), Dr.oec.J.Hāzners (0,6),*

Dr.geogr.P.Lakovskis (0,3), Mg.oec. L.Aleksejeva (0,5)

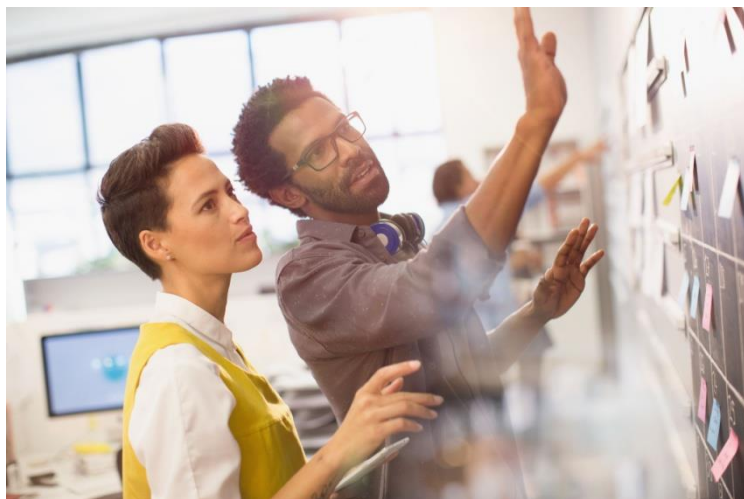
Rīga

16.06.2023.



Paveiktais 2022.gadā

- Kritēriju svara noteikšana SVVA stratēģiju finansējuma noteikšanai.
- **Paaugstinātas kvalitātes pārtikas produktu potenciāls ZPI.**
- KLP atbalsta ietekme uz ilggadīgo zālāju botānisko daudzveidību (*2 gadu pētījums*)
- **Bioloģiskās lauksaimniecības situācijas analīze un SVID**
- Bioloģiskās produkcijas vērtības aprēķina aktualizācija (*ikgadējs*)
- *Ad hoc* darbi (neparedzami darbi ZM vajadzībām: datu vai informācijas sagatavošana, dokumentu komentēšana u.tml.)



VRG kompozītā indeksa izveide

Sagatavota *aprēķinu matrica izvēlētajiem kritērijiem*, kur, piešķirot dažādu nozīmību, var aprēķināt katras VRG finansējumu atbilstoši noteiktajiem kritērijiem:

- Iedzīvotāju skaits
- VRG teritorijas patība
- Iedzīvotāju skaita izmaiņas
- Attālums līdz Rīgai

Saite:

https://www.arei.lv/sites/arei/files/files/lapas/Atskaite_VRG_kompoz%C4%ABtais_indekss.pdf

Bioloģiskās produkcijas vērtības aprēķina aktualizācija

1. *Bioloģiski sertificētajās saimniecībās bioloģiski saražotā produkcija.*

Produkcijas apjoms, vidējā cena un vērtība atbilstoši Lauksaimniecības ekonomiskā kopaprēķina (LEK) kopējās produkcijas koncepcijai. Detalizācijas pakāpe - līdz 30 augkopības un 15 lopkopības produktu veidiem, atbilstoši datu avotos pieejamam dalījumam.

Produkcijas vērtību rēķina - ražotāja cenās (bez subsīdijām) un bāzes cenās (iekļaujot tas subsīdijas, kuras tieši attiecas uz konkrētā produkta ražošanu).

atsevišķiem produktiem (liellopu gaļa, ārstniecības augi, cukurbietes, medus) tiek uzrādās apjomu pieaugums, bet būtiski samazinājušies dārzeņu ražošanas apjomi.

2. *Bioloģiski saražotās produkcijas īpatsvars.*

Aprēķināts bioloģiski saražotās produkcijas īpatsvars kopējā Latvijas saražotajā produkcijā pa produktu grupām (graudaugi, tehniskās kultūras, augļi un ogas, gaļa, piens utt.).

Bioloģisko lauksaimniecības produktu īpatsvars kopējā lauksaimniecības izlaidē 2021.gadā ir palielinājies no 6,1% līdz 6,6%.

Atskaite atrodama:

https://www.arei.lv/sites/arei/files/files/lapas/Atskaite_BLprodukc_aprek_2022%20%281%29.pdf

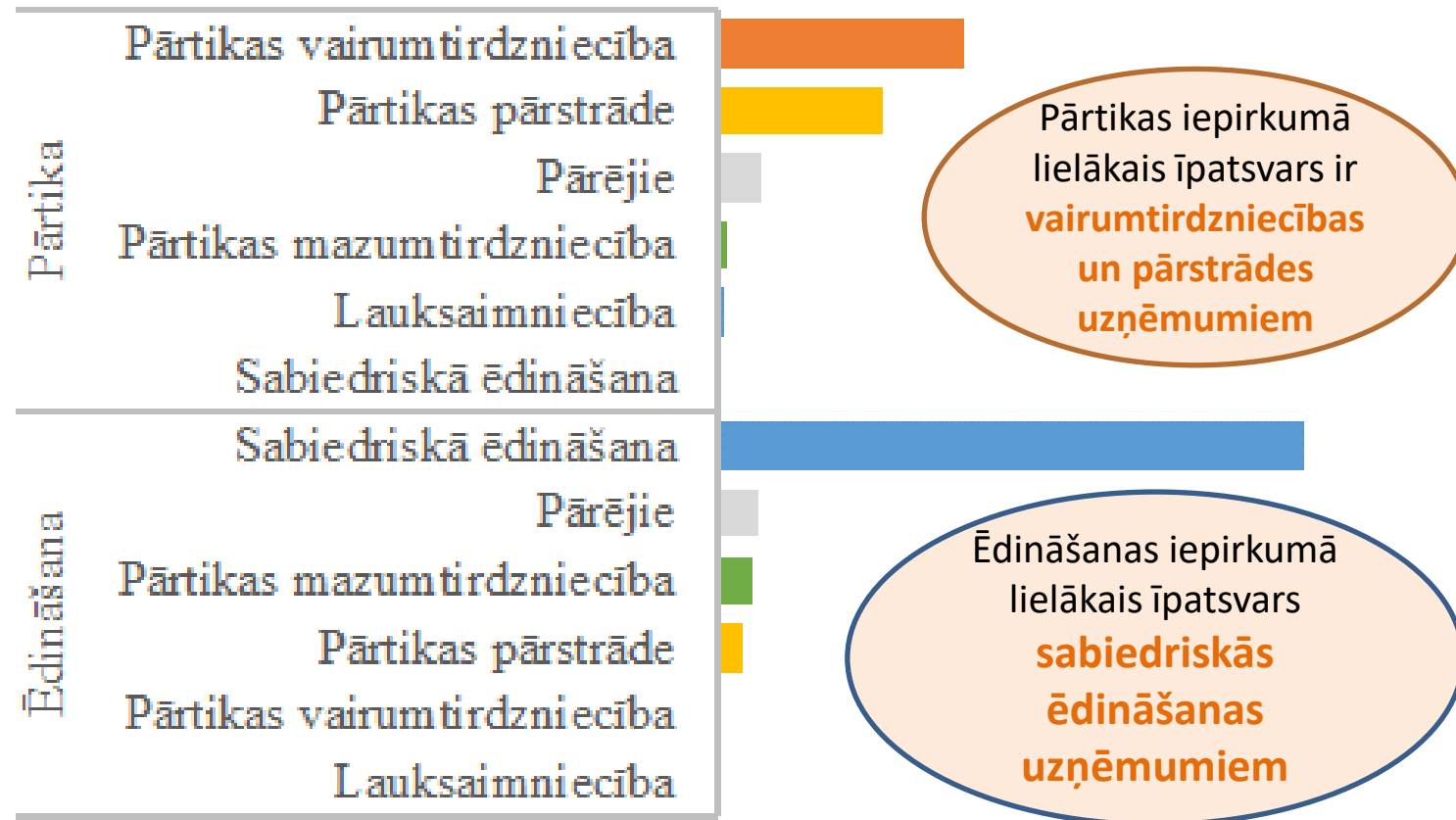
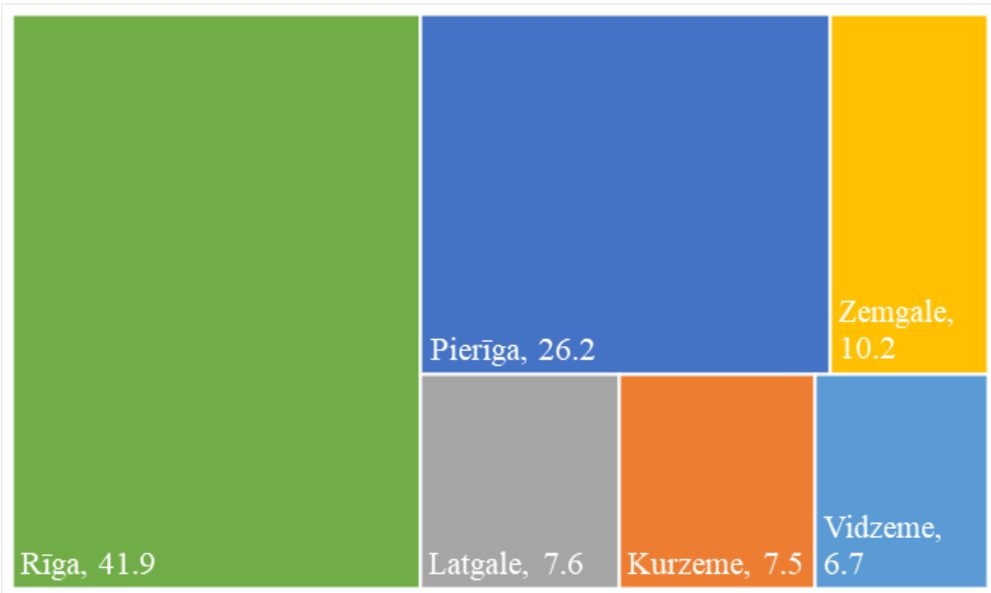




Paaugstinātas kvalitātes pārtikas produktu potenciāls ZPI

Mērķis: izpētīt *paaugstinātas kvalitātes pārtikas produktu apjomu* ZPI reģionos, identificējot produktu ražotāju *aktuālos izaicinājumus*.

Kopējā ZPI sadalījums % 2018-2021 reģionos



Pārtikas iepirkumā lielākais īpatsvars ir **vairumtirdzniecības un pārstrādes uzņēmumiem**

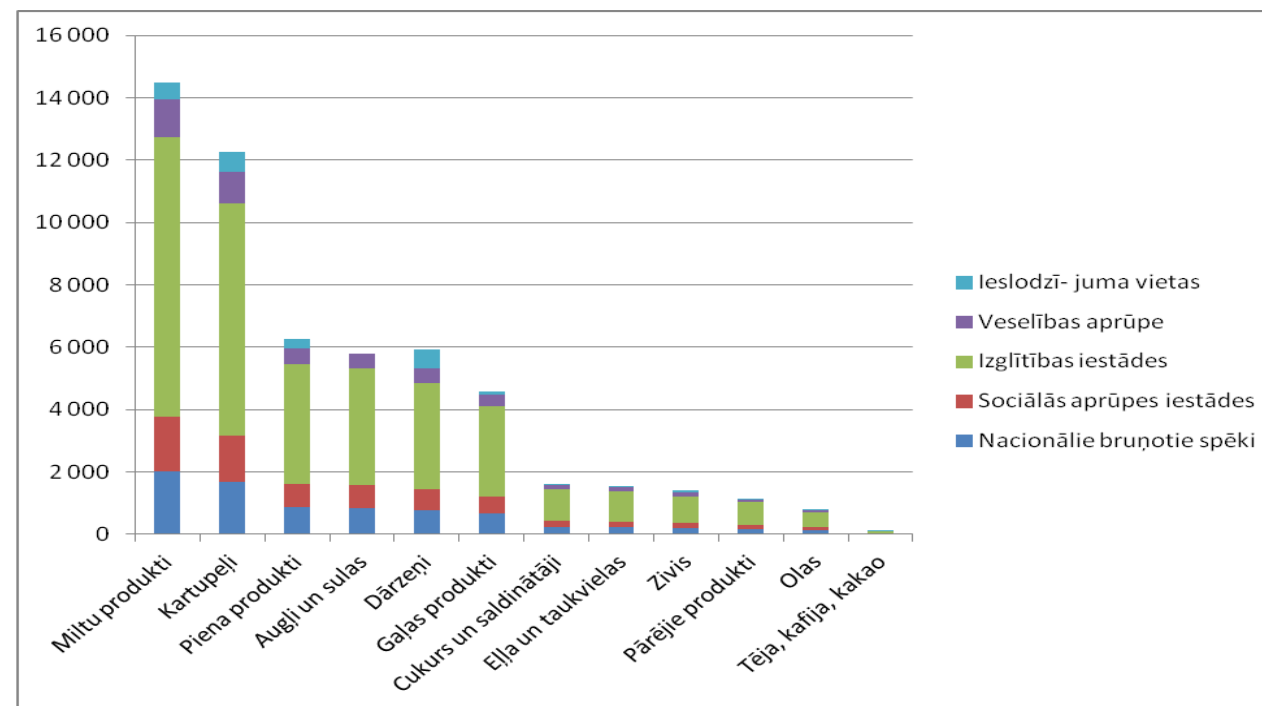
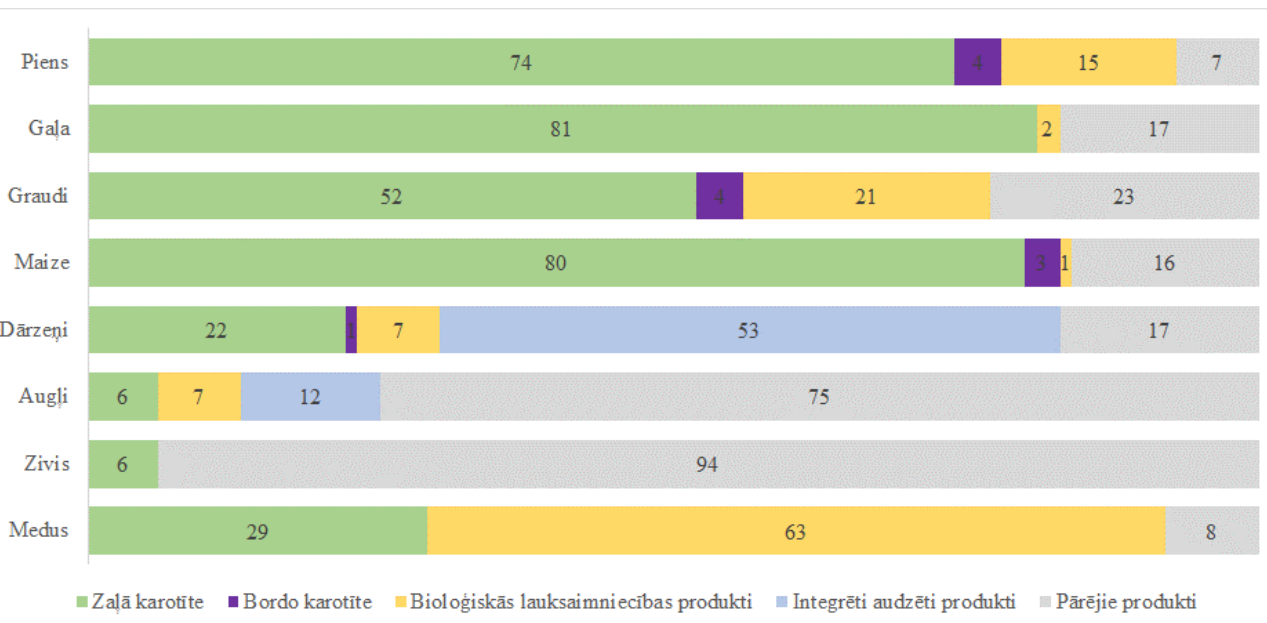
Ēdināšanas iepirkumā lielākais īpatsvars **sabiedriskās ēdināšanas uzņēmumiem**

Nozīmīgāko saimnieciskās darbības veicēju daļas kopējā ZPI



Paaugstinātas kvalitātes pārtikas produktu potenciāls ZPI

Paaugstinātas kvalitātes produktu (PKP) īpatsvars iepirkumos (% no kopapjoma) dalījumā pa grupām



Atskaite atrodama:

https://www.arei.lv/sites/arei/files/files/lapas/Paaugstin_kvalit_prod_ZPI_2022.%20%281%29.pdf

Valsts un pašvaldību iestādēs **aptuvenais nepieciešamais** kopējais pārtikas **produktu apjoms (tonnas)**



Paaugstinātas kvalitātes pārtikas produktu potenciāls ZPI

Ieteikumi

valsts un pašvaldību iestādēm:

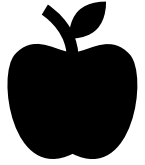
stiprināt iepirkumu speciālistu kapacitāti; veikt tirgus izpēti pirms iepirkuma sagatavošanas; Iepirkumos nozīmīgākais faktors ir nevis cena, bet produktu kvalitāte un vietējiem ražotājiem piemēroti nosacījumi; veidot mazākas un specifiskākas (piem., viena produkta) iepirkumu lotes; apmācību, semināru, informatīvu kolektīvu pasākumu organizēšana un individualizēta informēšana par izsludinātajiem ZPI;

kontroles pasākumu uzlabošanai:

Faktiskās produktu ražošanas un/ vai uzglabāšanas vietas apsekošana; pārbaudes visa iepirkumu konkursa termiņa laikā produktu kvalitātes atbilstības nodrošināšanai; Izsekojamības kodu iekļaušana preču piegādes pavadzīmēs;

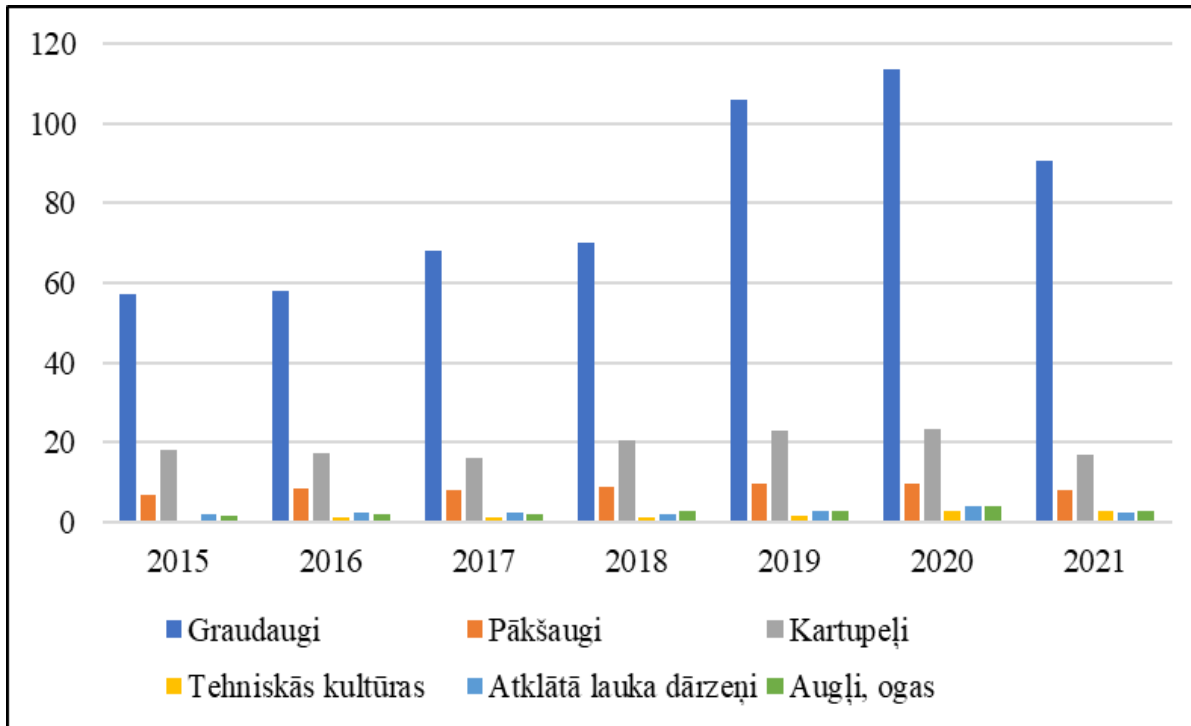
informācijas pieejamības un datu analīzes uzlabošanai:

Izstrādāt un iekļaut normatīvajos aktos vienotu atskaites formu par iepirktajiem PKP apjomiem; Pilnveidot par ZPI iesniedzamo un uzkrājamo informāciju IUB; Vienotas sistēmas izveide par pieejamajiem PKP produktu ražotājiem un pārstrādātājiem pēc to atrašanās vietas, produkcijas veida un aptuvenā apjoma, kas tiek regulāri atjaunots; apkopot datus par saražotajiem “zaļās” un “bordo” karotītes produktu apjomiem

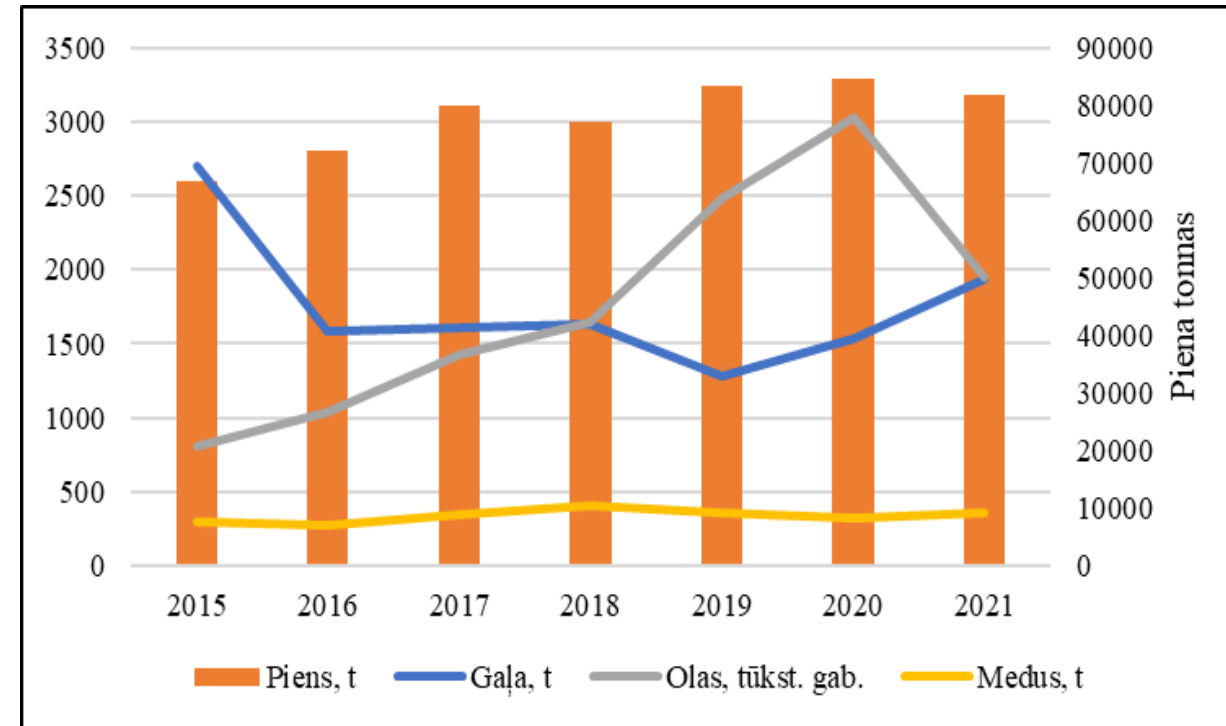


Bioloģiskās lauksaimniecības situācijas analīze un SVID

Mērķis: Izpētīt esošo situāciju BL (2015-2021) un definēt SVID elementus



BL augkopības produkcijas apjumu dinamika 2015.-2021.g., tūkst.t



BL lopkopības produkcijas apjumu dinamika 2015.-2021.g., tūkst. t



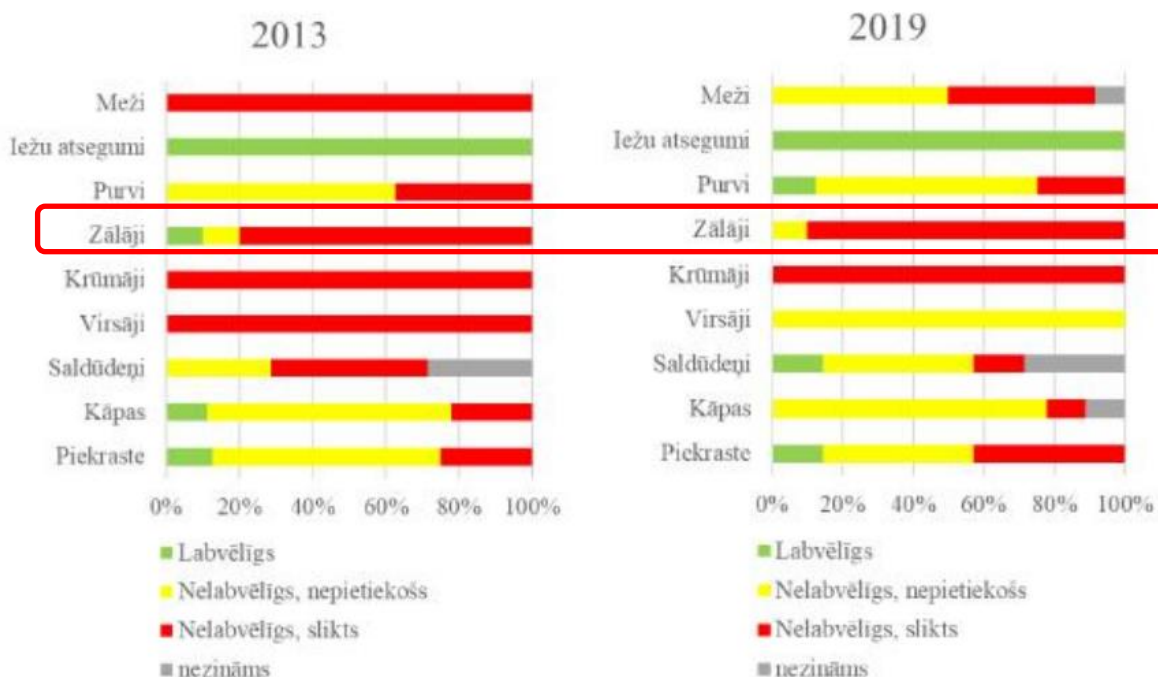
Bioloģiskās lauksaimniecības situācijas analīze un SVID

- BL nozares izvirzītais mērķis- 2030. gadā Latvija ir Baltijas biolauksaimniecības centrs .
- mērķis BL platības īpatsvara 30%. BL platību īpatsvara palielināšana ir daļa no ES Zaļā kursa uzstādījumiem. BET pašreizējā Latvijas BL atbalsta sistēma nav orientēta uz platību palielināšanu.
- **ZPI izmantošana** bioloģiskās pārtikas patēriņa veicināšanai Latvijas iekšējā tirgū ir instruments, kas var nodrošināt ātru efektu, ja par obligātu tiks noteikta bioloģiskās pārtikas komponente plašākā apjomā.
- SVID elementi kopumā objektīvi atspoguļo pašreizējo situāciju – izvirzītām tēzēm ir gūti apstiprinājumi gan nozares statistikas rādītājos, gan ekspertu viedokļos.



KLP atbalsta ietekme uz ilggadīgo zālāju botānisko daudzveidību

Mērķis ir novērtēt KLP atbalstīto ESB zālāju aizsardzības stāvokļa izmaiņas un KLP atbalsta ietekmi uz šo zālāju botāniskās daudzveidības saglabāšanos



Konstatēta vairāku botāniskās daudzveidības indikatoru samazinājuma tendence BDUZ atbalstītos ESB zālajos un ESB ar citiem LAP atbalsta veidiem.

VPM atbalstīto ilggadīgo zālāju kontroles grupā (nav ES aizsargājami biotopi) botāniskās daudzveidības rādītāji bija uzlabojušies.

KLP SP 2023.-2028 .
gada periodā akūti
nepieciešams ieviest
KLP ietekmes uz
bioloģisko daudzveidību
monitoringu (t.sk. zaļās
joslas)



90% zema un vidēja kvalitāte
4200 ha iznīcināts (7% no platības) 2017.-2021.g.



2023.gada darba plāns

KLP SP 2023-2027 vērtēšana

- Tiešmaksājumu ietekme uz lauksaimniecības un lauku telpas attīstību: sākotnējais novērtējums
- KLP SP vairāku monitoringa indikatoru (t.sk., par SEG emisijām) noteikšanas metodikas un rekomendāciju izstrāde.

LAP 2014 - 2020 vērtēšana

- KLP atbalsta ietekme uz ilggadīgo zālāju botānisko daudzveidību (*turpinājums no 2022.gada*)
- *Lauksaimniecības nozarei piešķirtā atbalsta un atdeves efektivitātes izvērtējums.*
- Bioloģiskās produkcijas vērtības aprēķina aktualizācija.



Tiešmaksājumu ietekme uz lauksaimniecības un lauku telpas attīstību: sākotnējais novērtējums

Mērķis: Izvērtēt tiešmaksājumu (TM) līdzšinējo ietekmi uz lauksaimniecības un lauku sociāli-ekonomisko attīstību, aprobēt novērtēšanas metodes. Izveidot bāzi KLP SP 2022-2027 novērtējumam.

1. Tiešmaksājumi un to apjomi 2015.-2021.g. periodā lauku saimniecību grupās (pa specializācijām, teritoriālā dalījumā, pa SI un LIZ platības grupām).
2. Tiešmaksājumu novērtēšanas metodes un to pielietošanas iespējas Latvijā.
3. Provizorisks TM ietekmes novērtējums uz lauku saimniecību un lauku telpas attīstību. Vērtējumā iekļaujot šādus aspektus:
 - kā sadalās ienākumi pa saimniecībām
 - TM apjoms un to izmaiņas, saimniecību grupās un teritoriāli, Latvija pret citām valstīm.
 - kā TM tiek mērķēti saimniecību grupām ar mazākiem ienākumiem. Salīdzināt ar vidējiem ienākumiem valstī.
 - Kā TM ir sekmējuši jauno lauksaimnieku ienākšanu un cik sekmīgas ekonomiski ir tos saņēmušās jauno lauksaimnieku saimniecības? Tajā skaitā ietekme uz investīciju aktivitāti. TM nozīme jauno lauksaimnieku saimniecību izturētspējas un ienākumu stabilitātes nodrošināšanā



Tiešmaksājumi sākotnējais apkopojums

SM1. Atbalstīt lauku saimniecību ienākumu pietiekamību un saimniecību izturētspēju visā Savienībā, lai ilgtermiņā uzlabotu nodrošinātību ar pārtiku un lauksaimniecības daudzveidību, kā arī nodrošinātu lauksaimniecības produktu ilgtspēju Savienībā.

KLP SP identificētas sekojošas **vajadzības**:

1. Nodrošināt lauksaimnieku ienākumu tuvināšana tautsaimn. vidējiem, īpaši mazajām un vidējām saimniecībām
3. Līdzsvarot ienākumus saimniecību lieluma grupās, saglabājot **stabilu atbalstu mazajām saimniecībām**
4. Nodrošināt līdzsvarotus ienākumus starp reģioniem, ņemot vērā ierobežojošos ienākumu gūšanas veidus
7. Sekmēt lauksaimniecības zemju sakopšanu un uzturēšanu

Tās risinās ar :TM 1. (ISIP -*bijušais VPM*);TM1.3 (Maksājums mazajiem lauksaimniekiem-MLS) un TM2. (*ISIP pārdalošais*)

Vajadzību

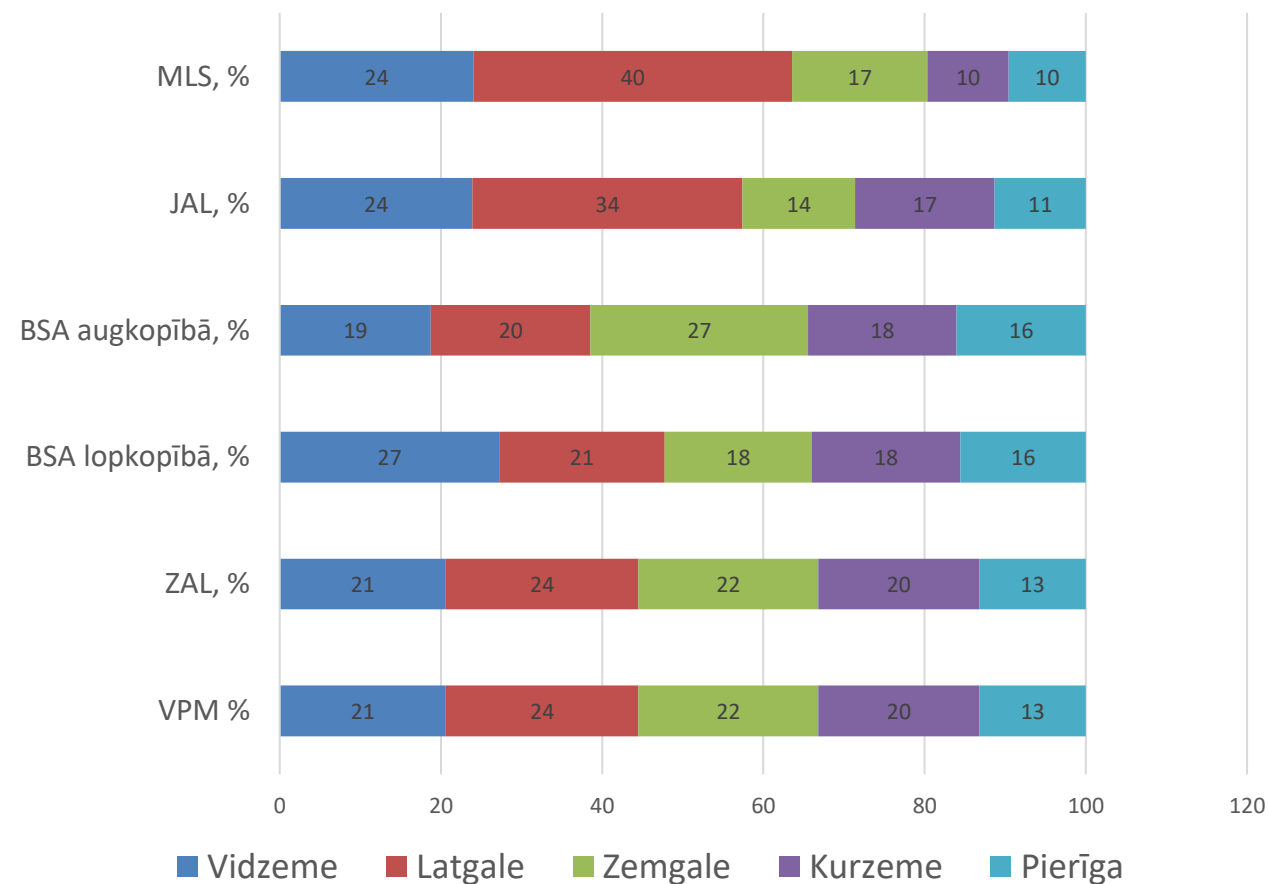
- 2.Grūtībās nonākušām nozarēm līdzsvarot un tuvināt ienākumus lauksaimniecības vidējiem ienākumiem

Risinās ar TM5. jeb SA



Tiešmaksājumu (TM) sākotnējais apkopojums

TM	Kopā izmaksāts 2015.-2021.
SKZ - BSA par kazām	748 780
SSK - BSA par sertificētas sēklas kartupeļiem	1 099 897
SKC - BSA par cietes kartupeļiem	1 394 755
SSA - BSA par sertificētām stiebrzāļu un lopbarības augu sēklām	1 987 288
SAI - BSA par aitām	3 727 298
SLS - BSA par sertificētu labības sēklu	5 023 680
SAU - BSA par augļiem un ogām	6 437 948
SVR - BSA par vasaras rapsi un vasaras ripsi	7 882 247
SDA - BSA par dārzeņiem	10 741 743
SMI - BSA par miežiem	22 914 824
JAL - Maksājums gados jauniem lauksaimniekiem	26 565 851
SAP - BSA par proteīnaugiem	34 276 468
SLM - BSA par liellopiem	36 755 197
MLS - Mazo lauksaimnieku atbalsta shēmas maksājums	43 517 362
SSG - BSA par slaucamām govīm	124 742 725
ZAL - Maksājums par klimatam un videi labvēlīgu lauksaimniecības praksi	509 907 633
VPM - Vienotais platības maksājums	890 999 364

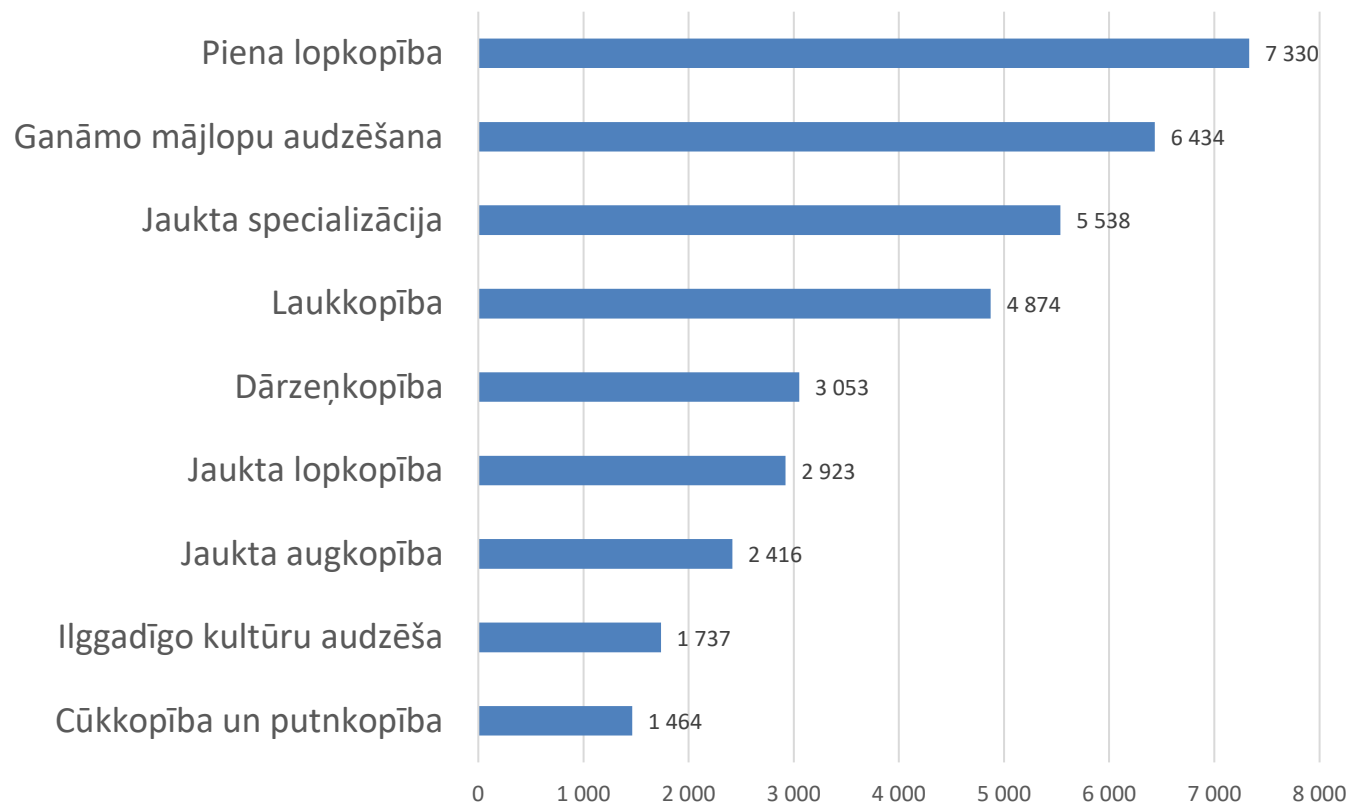


Reģionālais dalījums pēc TM veidiem un saņemtā apjoma no 2015.-2021.gadam (%).

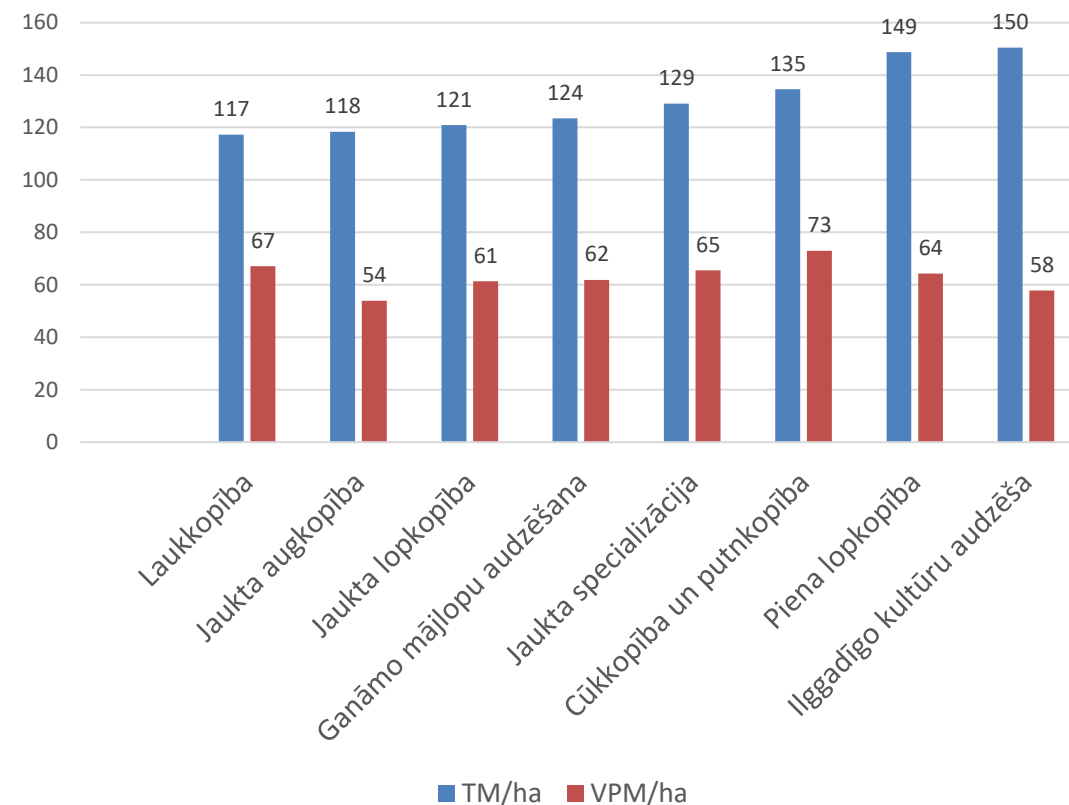
Avots: autoru aprēķini pēc LAD un CSP datiem



Tiešmaksājumu (TM) sākotnējais apkopojums



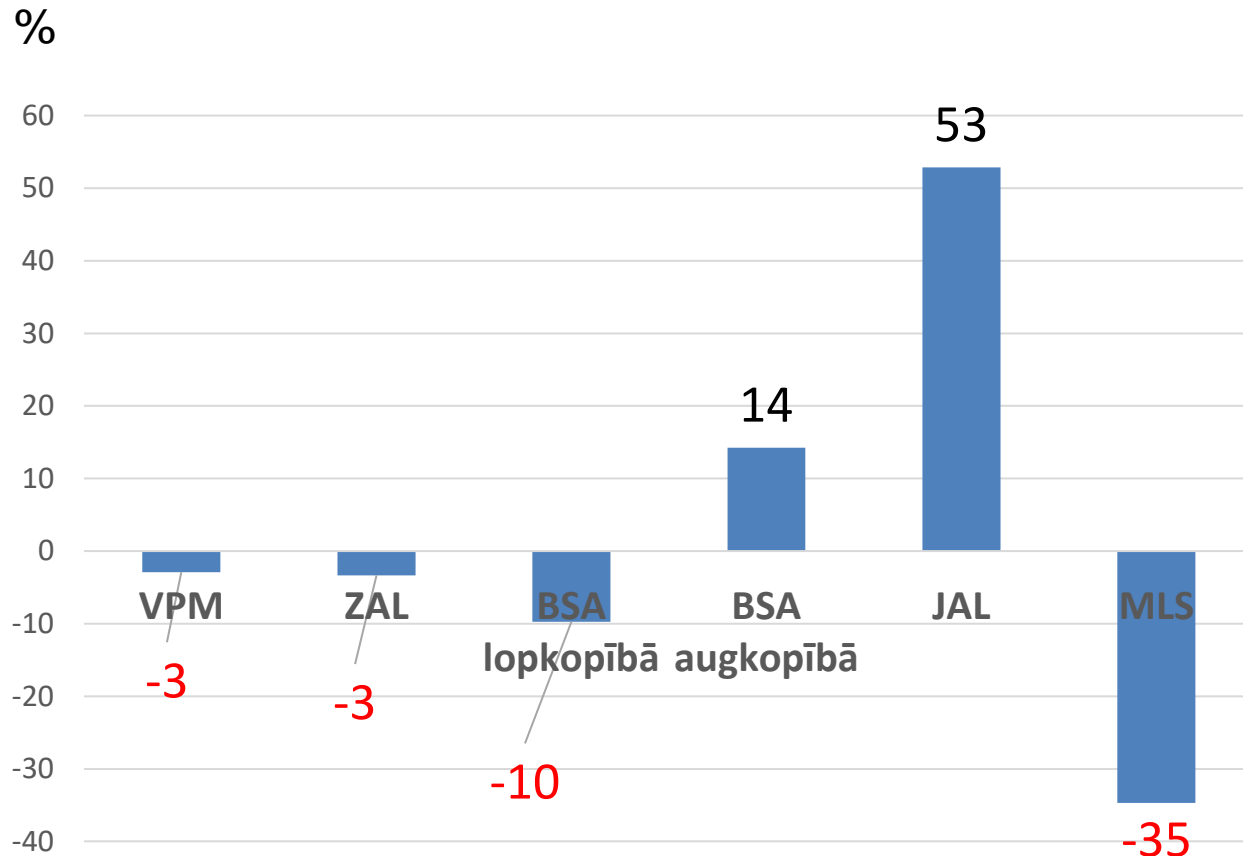
Vidēji saņemtais TM apjoms **uz saimniecību gadā** pa **specializācijām** (2015-2022.)(Eur).



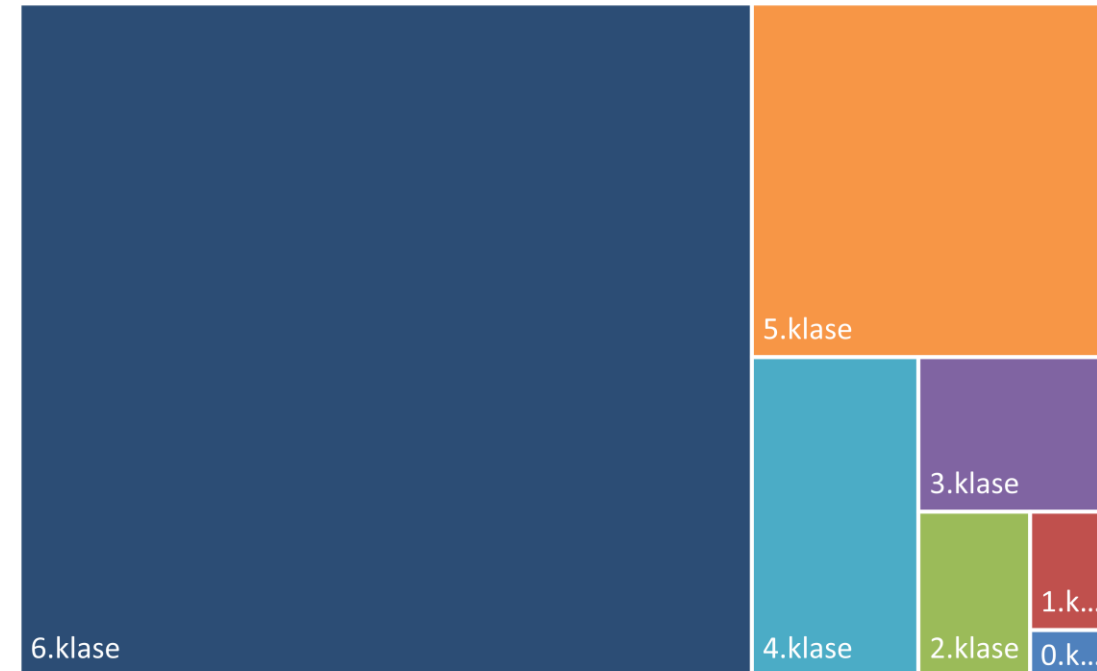
Vidēji saņemtais TM apjoms **uz LIZ ha gadā** pa **specializācijām** (2015-2022.)(Eur).



Tiešmaksājumu (TM) sākotnējais apkopojums



Atbalsta saņēmēju skaita izmaiņas 2021./2015. gadu pa TM veidiem Latvijā, %

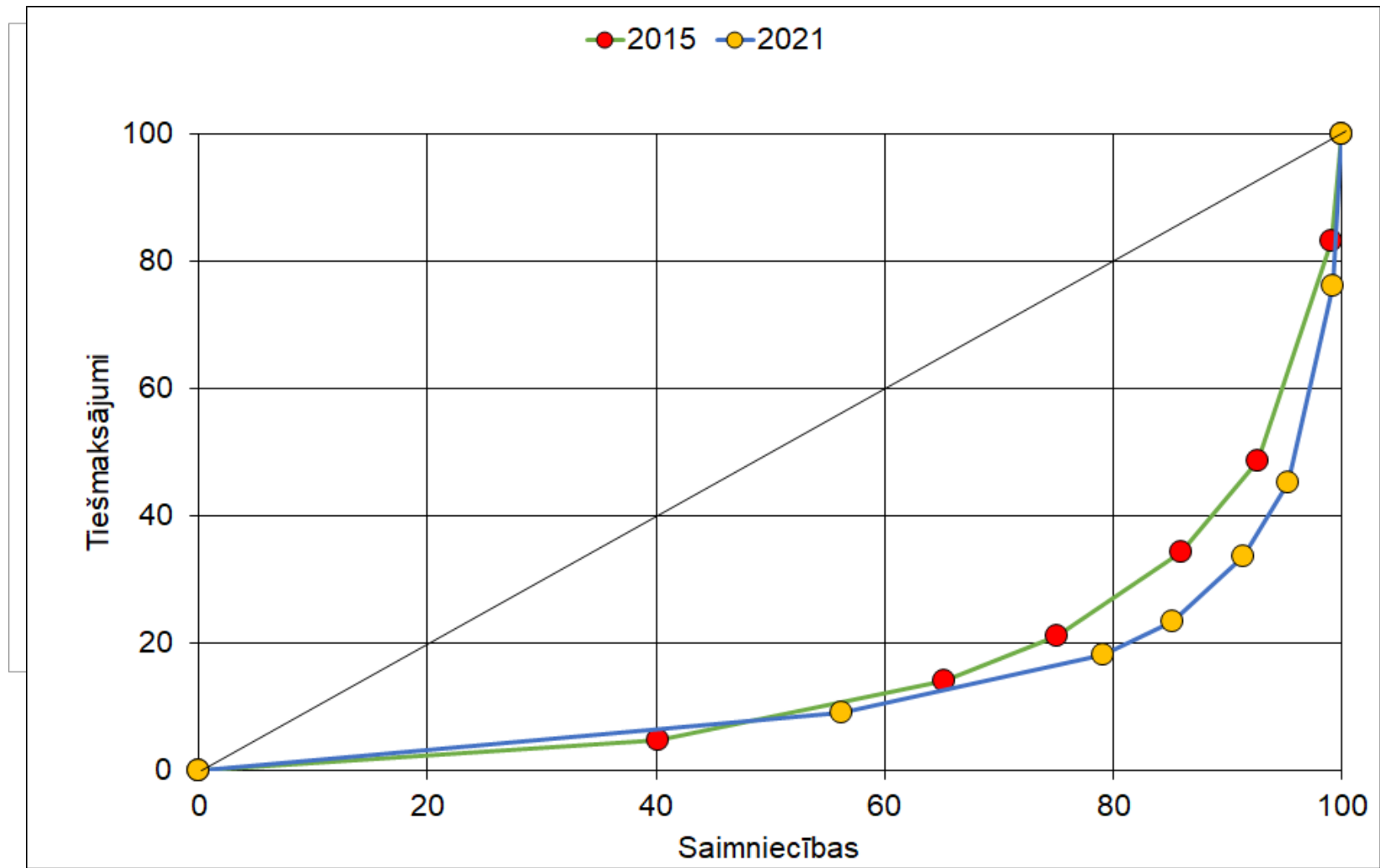


0 (< 4000 EUR); 1. (4000 - 15 000 EUR); 2. (15 000 - 25 000 EUR); 3. (25 000 - 50 000 EUR); 4. (50 000 - 100 000 EUR); 5. (100 000 - 500 000 EUR); 6. (> 500 000 EUR).

Vidēji saņemtais TM apjoms uz saimniecību gadā pēc **SI klases** (2015-2022.)(Eur).



Tiešmaksājumu (TM) sākotnējais apkopojums



Lorenca līknes TM sadalījumiem Latvijā 2015. gadā un 2021. gadā



Lauksaimniecības nozarei piešķirtā atbalsta un atdeves efektivitātes izvērtējums

- lauksaimniecības sektoru un to ekonomisko rādītāju raksturojums, analizēsīm sekojošos rādītājus katrā no specializācijām:
 - valsts un ES atbalsta lauksaimniecībai un lauku attīstībai apmērs,
 - darbaspēks,
 - lauksaimniecībā izmantojamā zeme (LIZ),
 - izlaide,
 - neto pievienotā vērtība;
- pārskats par samaksājamiem nodokļiem lauksaimniecības nozarē kopumā un sadalījumā pa specializācijām (VID dati):
 - kopējie samaksātie nodokļi,
 - iedzīvotāju ienākumu nodoklis;
 - uzņēmumu ienākumu nodoklis,
 - valsts sociālās apdrošināšanas izmaksas,
 - pievienotās vērtības nodoklis,
 - darbinieku skaits,
 - apgrozījums



Agrosursu un
ekonomikas
institūts

**Paldies par
uzmanību**
www.arei.lv

Jautājumu gadījumā rakstiet
elita.benga@arei.lv