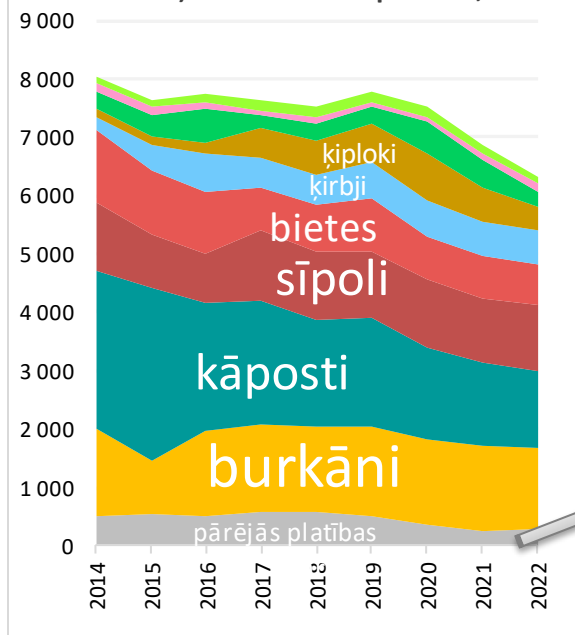
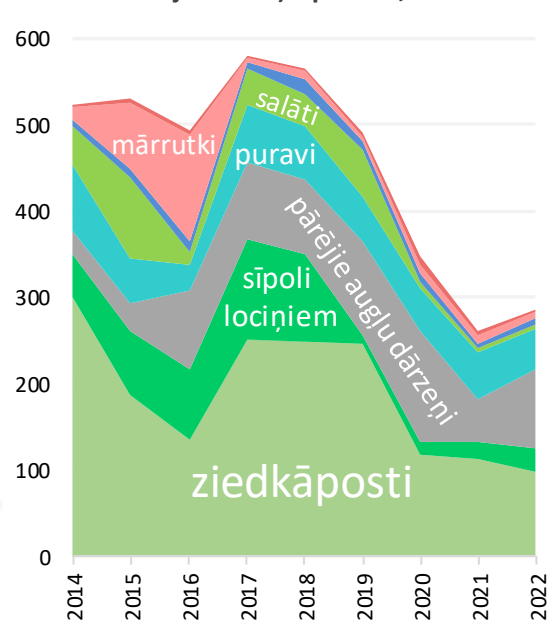


# AUGĻU UN DĀRŽEŅU RAŽOŠANAS PĀRSKATS PAR 2022. GADU

Dārzeņu atklātā lauka platības, ha



Pārējo dārzeņu platība, ha



Atklāta lauka dārzeņu kopraža un platību un kopražas izmaiņas

	Sējumu platības		Kopraža	
	2022 / 2021	2022 / iepriekšējo 3 gadu vidējo	2022 / 2021	2022 / iepriekšējo 3 gadu vidējo
Kāposti	-7%	-8%	-23%	-17%
no tiem ziedkāposti	-14%	-11%	-33%	-34%
Puravi	-11%	-7%	-50%	-44%
Salāti	0%	-6%	-29%	-49%
Sīpoli lociņiem	47%	35%	8%	-24%
Pārējie lapu un kātu dārzeni	-50%	-43%	-75%	-68%
Gurķi	-23%	-18%	-27%	-31%
Tomāti	-25%	-44%	-60%	-63%
Kabači	42%	29%	-17%	-19%
Ķirbji	-4%	-3%	-51%	-51%
Pārējie augļu dārzeni	82%	1%	8%	-78%
Bietes	-0,4%	-2%	13%	-3%
Burkāni	-3%	-3%	5%	-5%
Sīpoli	-1%	-2%	-1%	-22%
Ķiploki	-25%	-29%	-27%	-32%
Mārrutki	-40%	-36%	-53%	-38%
Pārējie sakņaugu dārzeni	-63%	-62%	-82%	-83%
Zaļie zirnīši	33%	0%	-43%	-70%
<b>Kopā (dārzeni)</b>	<b>-12%</b>	<b>-12%</b>	<b>-11%</b>	<b>-16%</b>
Kartupeļi	-10%	-4%	-1%	-16%



# Dārzeņu kopraža siltumnīcās 2022. gadā salīdzinot ar 2021. gadu samazinājusies par 5,1%. 2022. gadā salīdzinājumā iepriekšējo 3 gadu vidējo rādītāju pieaugusi tikai gurķu kopraža. Gurķi aizņem lielāko īpatsvaru no segto dārzeņu kopražas (62%) un tomāti (37%).

Siltumnīcās audzēto dārzeņu kopraža un tās izmaiņas

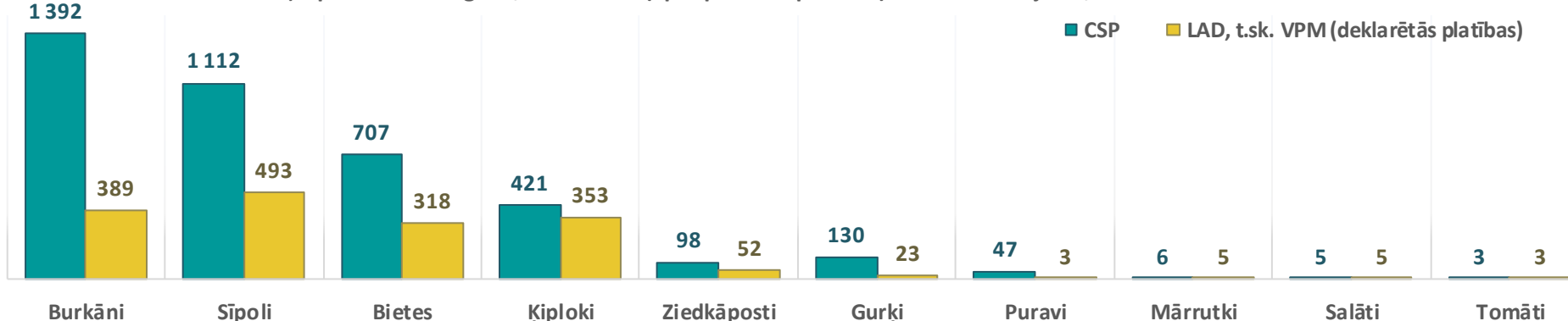
	Kopraža, %		Kopraža, t
	2022 / 2021	2022 / iepriekšējo 3 gadu vidējo	
Tomāti	-9%	-1%	4 805
Gurķi	3%	4%	8 039
Salāti	-59%	-33%	90
Pārējie dārzeni	-75%	-48%	116
<b>Dārzeni kopā</b>	<b>-5%</b>	<b>1%</b>	<b>13 050</b>

Atklāta lauka dārzeņu kopējā aizņemtā platība 2022. gadā salīdzinot ar 2021. gadu ir samazinājusies par 868 ha jeb 11,8% un kartupeļu platība palikusi praktiski nemainīga – 16,3 tūkst. ha.

Atklātā lauka dārzeņu kopraža 2022. gadā salīdzinot ar 2021. gadu samazinājusies par 12,4 tūkst. tonnu jeb 11,0% un kartupeļu kopraža par 2,3 tūkst. tonnu jeb 0,9%.

Kartupeļu cena 2022. gadā salīdzinājumā ar 2021. gadu palielinājusies par 44%, savukārt pārtikas kartupeļiem par 46% un dārzeņiem - par 5%. Dārzeņu iepirkuma cena 2022. gadā bija 850,56 eur/t, pārtikas kartupeļiem 246,08 eur/t un kartupeļiem 219,97 eur/t.

Dārzeņu platības 2022. gadā, CSP un LAD (apstiprinātās platības) datu salīdzinājums, tūkst ha



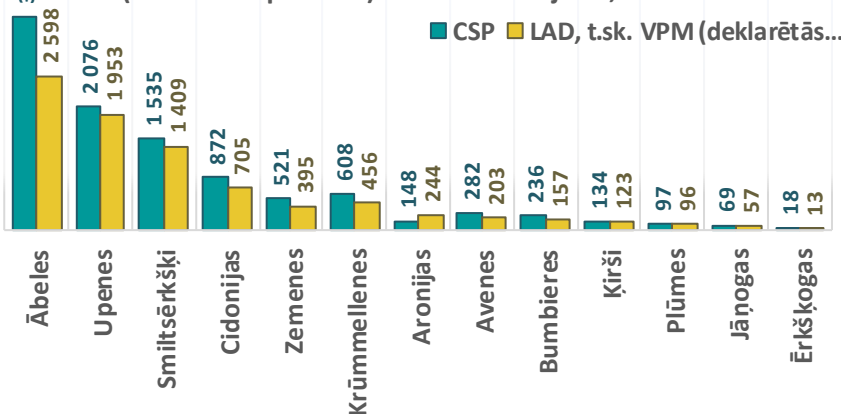
Augļu koku un ogulāju stādījumu platību un kopražas izmaiņas

	Sējumu platības		Kopraža	
	2022 / 2021	2022 / iepriekšējo 3 gadu vidējo	2022 / 2021	2022 / iepriekšējo 3 gadu vidējo
Augļu koki un ogulāji kopā (neiesk. zemenes)	9%	6%	17%	-3%
Ābeles	-1%	-2%	22%	-6%
Bumbieres	10%	5%	47%	9%
Smiltsērķšķi	17%	14%	-11%	7%
Cidonijas	30%	20%	88%	49%
Plūmes	-3%	-4%	-3%	-9%
Ķirši	3%	-1%	0%	31%
Jāņogas	1%	-13%	0%	-6%
Upenes	16%	14%	0%	8%
Ērkšķogas	-14%	-32%	0%	-25%
Aronijas	-1%	-1%	-30%	-44%
Zemenes	6%	2%	76%	29%
Avenes	23%	14%	-15%	-2%
Krūmmellenes	6%	6%	-18%	-23%
Pārējās ogas (dzērvenes)	8%	5%	-51%	-57%
<b>Kopā</b>	<b>9%</b>	<b>6%</b>	<b>21%</b>	<b>-1%</b>

# Augļu un ogu platības stādījumu platības, ieskaitot zemenes, 2022. gadā salīdzinot ar 2021. gadu pieaugušas par 819 ha jeb 8,6%, sasniedzot 10 393 ha.

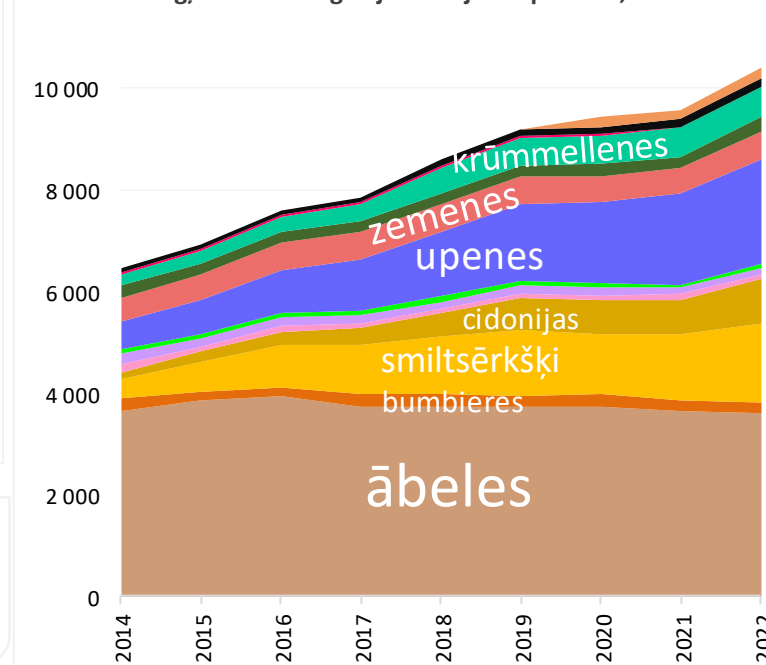
# Lielāko platību 2022. gadā aizņēma ābeļu stādījumi 3598 ha jeb 35%, upenes 2076 ha jeb 20% un smiltsērķšķi 1535 ha jeb 15%. Vislielākais platību pieaugums 2022. gadā salīdzinājumā ar 2021. gadu bija par ha un smiltsērķšķiem par 224 ha. 2022. gadā augļu un ogu kopražas palielinājās par 21% sasniedzot 16,4 tūkst. t.

Augļu un ogu platības 2022. gadā, CSP un LAD (deklarētās platības) datu salīdzinājums, tūkst ha

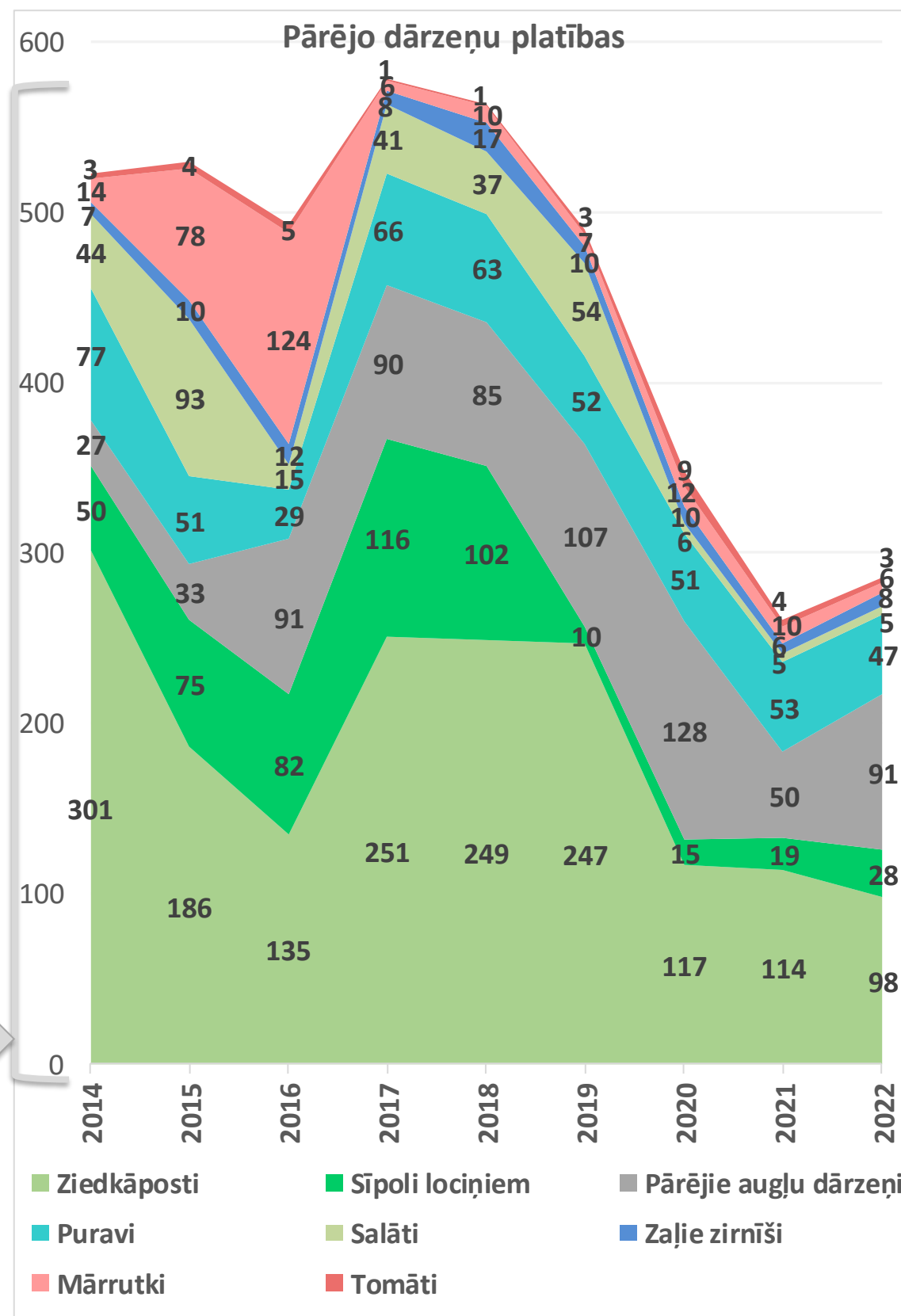
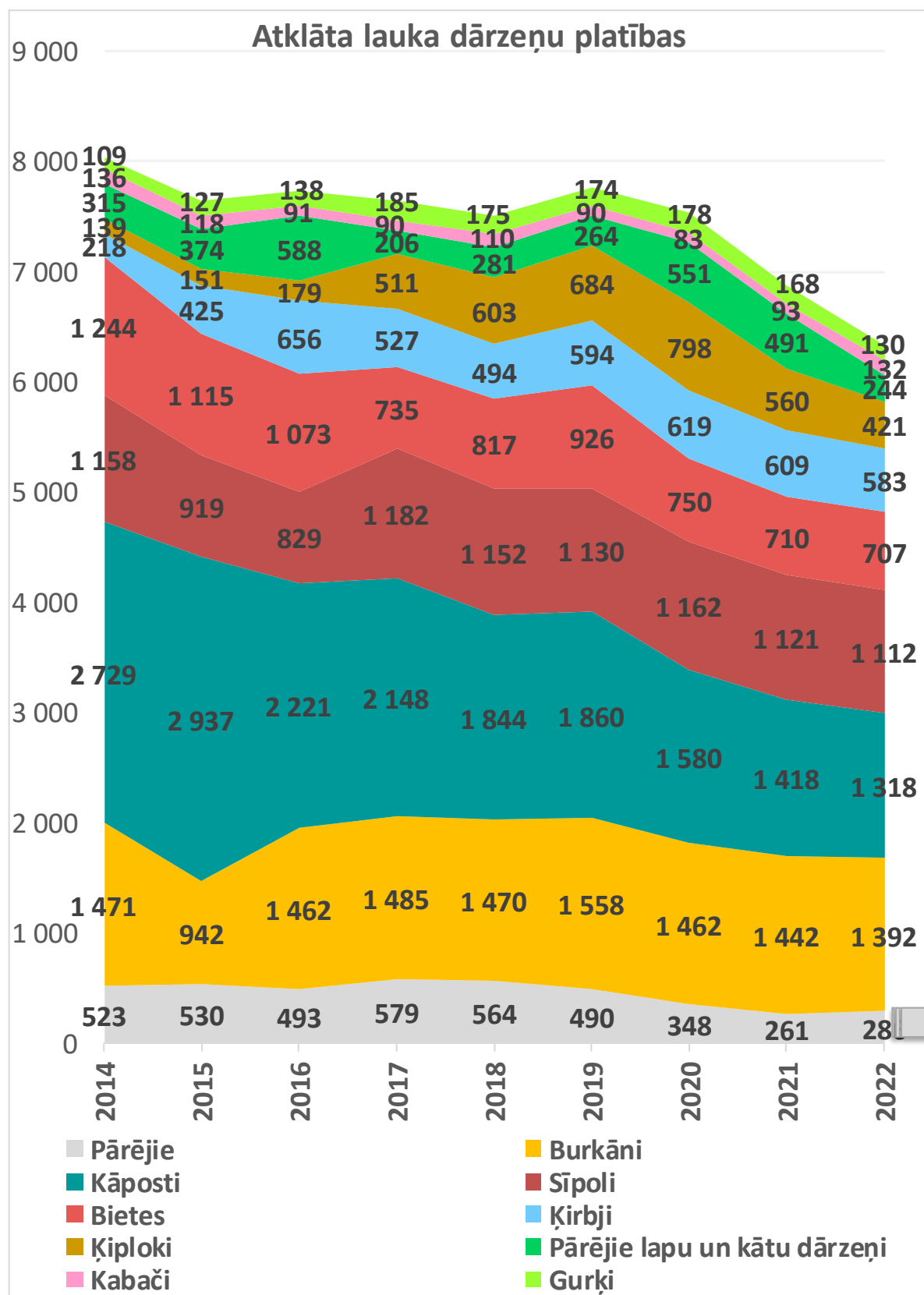


# LAD (Lauku atbalsta dienesta) dati atspoguļo platību maksājumiem apstiprinātās augļu koku un ogulāju platības. Jāņem vērā, ka minimālais lauka lielums, ko var pieteikt atbalstam, ir 0,3 ha. Savukārt CSP savā apsekojumā iekļauj arī piemājas dārzus.

Augļu koku un ogulāju stādījumu platības, ha



# Atklāta lauka dārzeņu platības 2014.-2022.gadā, ha



## Atklāta lauka dārzeņu kopraža un platību un kopražas izmaiņas

	Sējumu platības		Kopraža	
	2022 / 2021	2022 / iepriekšējo 3 gadu vidējo	2022 / 2021	2022 / iepriekšējo 3 gadu vidējo
Kāposti	-7%	-8%	-23%	-17%
no tiem ziedkāposti	-14%	-11%	-33%	-34%
Puravi	-11%	-7%	-50%	-44%
Salāti	0%	-6%	-29%	-49%
Sīpoli lociņiem	47%	35%	8%	-24%
Pārējie lapu un kātu dārzeņi	-50%	-43%	-75%	-68%
Gurķi	-23%	-18%	-27%	-31%
Tomāti	-25%	-44%	-60%	-63%
Kabači	42%	29%	-17%	-19%
Ķirbji	-4%	-3%	-51%	-51%
Pārējie augļu dārzeņi	82%	1%	8%	-78%
Bietes	-0,4%	-2%	13%	-3%
Burkāni	-3%	-3%	5%	-5%
Sīpoli	-1%	-2%	-1%	-22%
Ķiploki	-25%	-29%	-27%	-32%
Mārrutki	-40%	-36%	-53%	-38%
Pārējie sakņaugu dārzeņi	-63%	-62%	-82%	-83%
Zaļie zirnīši	33%	0%	-43%	-70%
<b>Kopā (dārzeņi)</b>	<b>-12%</b>	<b>-12%</b>	<b>-11%</b>	<b>-16%</b>
Kartupeļi	-10%	-4%	-1%	-16%

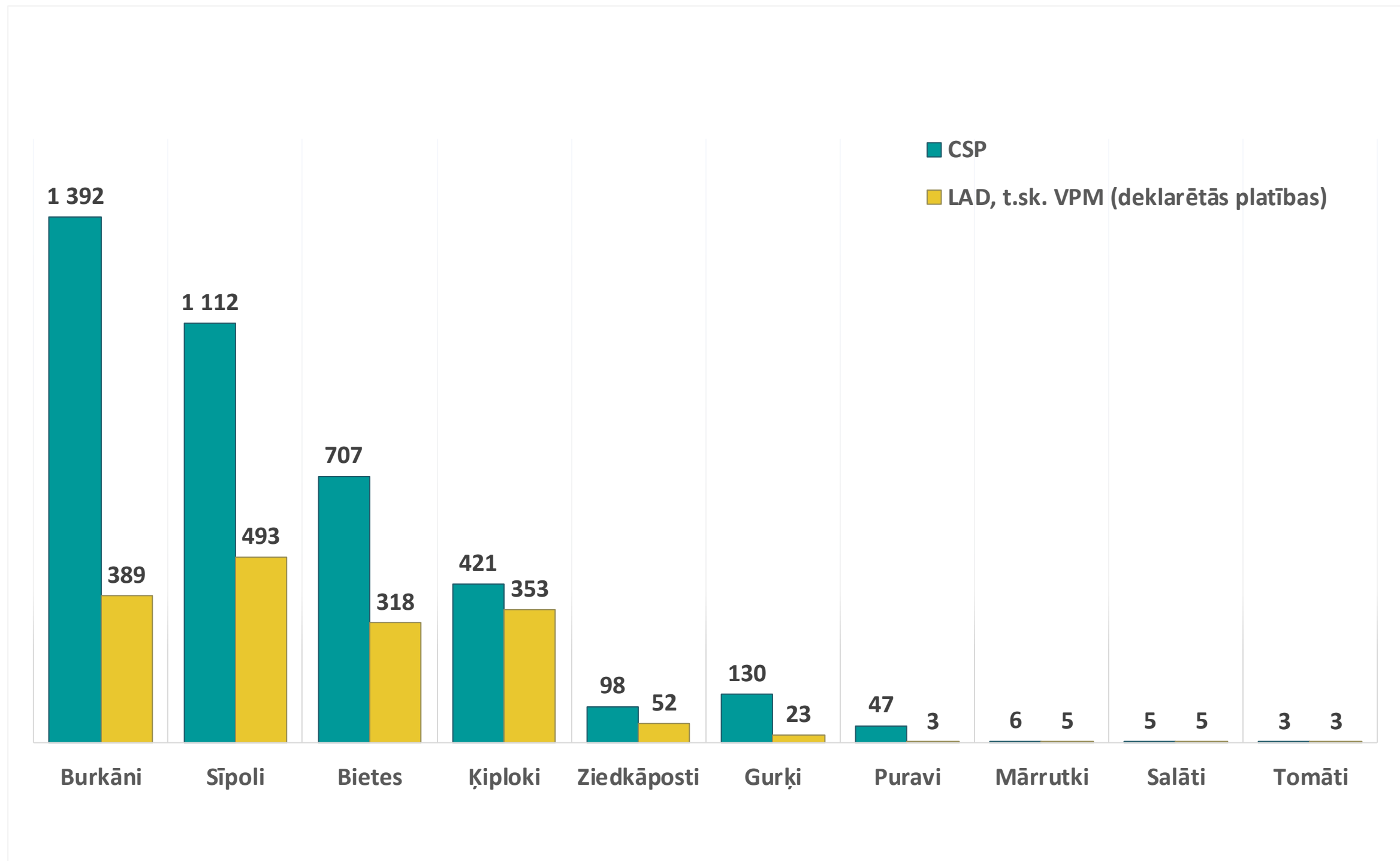
## Dārzeņu segto platību koppraža un tās izmaiņas

	Koppraža, %		Koppraža, t
	2022 / 2021	2022 / iepriekšējo 3 gadu vidējo	2022
Tomāti	-9%	-1%	4 805
Gurķi	3%	4%	8 039
Salāti	-59%	-33%	90
Pārējie dārzeņi	-75%	-48%	116
<b>Dārzeņi kopā</b>	-5%	1%	13 050

# Dārzeņu koppraža siltumnīcās 2022. gadā salīdzinot ar 2021. gadu samazinājusies par 5,1%. 2022. gadā salīdzinājumā iepriekšējo 3 gadu vidējo rādītāju pieaugusi tikai gurķu koppraža. Gurķi aizņem lielāko īpatsvaru no segto dārzeņu kopprasas (62%) un tomāti (37%).

← uz sākumu

## Dārzeņu platības 2022. gadā, CSP un LAD datu salīdzinājums, tūkst. ha



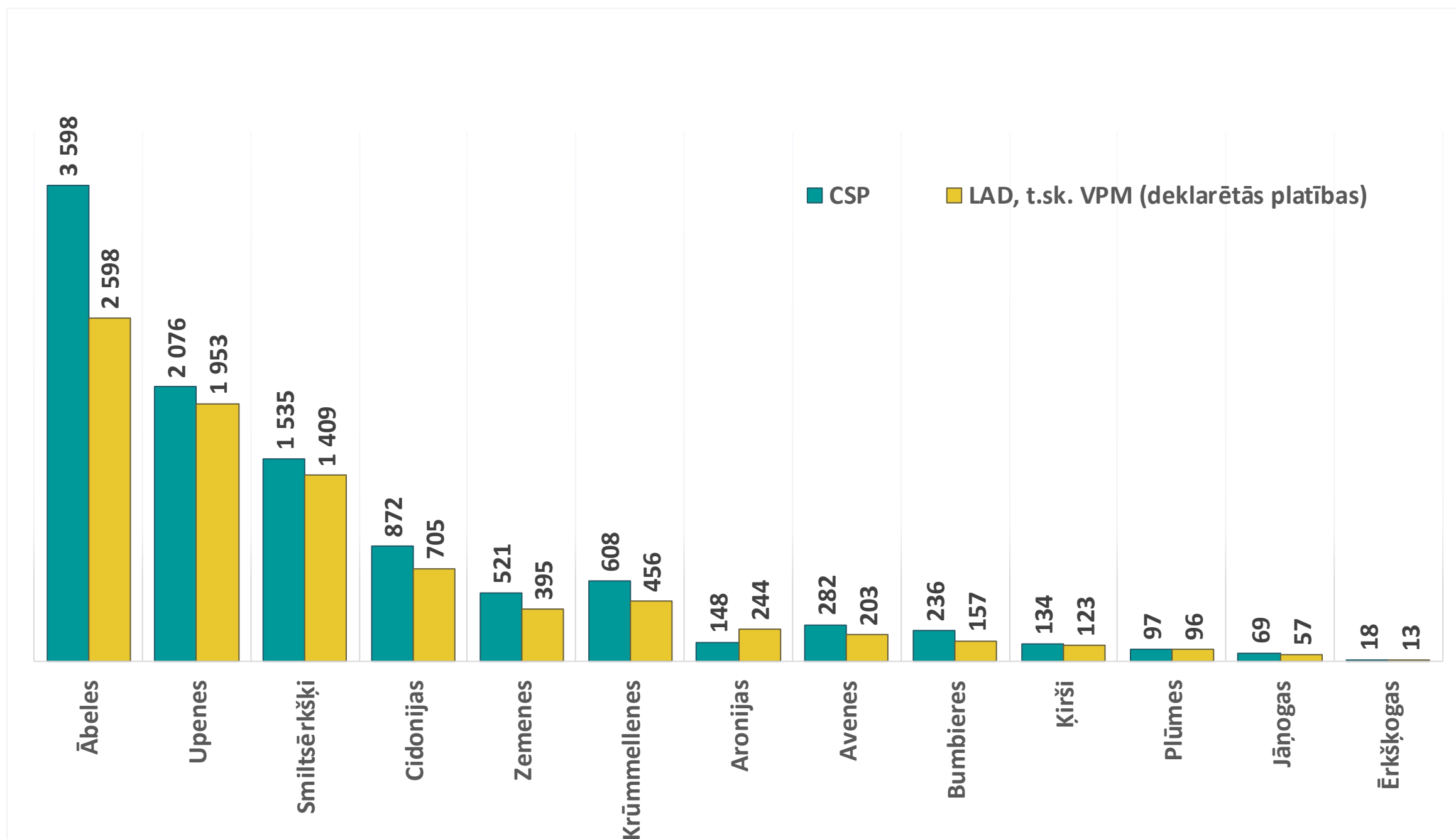
# Dārzeņu ražošana

- Atklāta lauka dārzeņu kopējā aizņemtā platība 2022. gadā salīdzinot ar 2021. gadu ir samazinājusies par 868 ha jeb 11,8% un kartupeļu platība palikusi praktiski nemainīga – 16,3 tūkst. ha.
- Atklātā lauka dārzeņu kopražs 2022. gadā salīdzinot ar 2021. gadu samazinājusies par 12,4 tūkst. tonnu jeb 11,0% un kartupeļu kopražs par 2,3 tūkst. tonnu jeb 0,9%.
- Kartupeļu cena 2022. gadā salīdzinājumā ar 2021. gadu palielinājusies par 44%, savukārt pārtikas kartupeļiem par 46% un dārzeņiem - par 5%. Dārzeņu iepirkuma cena 2022. gadā bija 850,56 eur/t, pārtikas kartupeļiem 246,08 eur/t un kartupeļiem 219,97 eur/t.
- LAD (Lauku atbalsta dienesta) dati atspoguļo platību maksājumiem apstiprinātās dārzeņu platības. Jāņem vērā, ka minimālais lauka lielums, ko var pieteikt atbalstam, ir 0,3 ha. Savukārt CSP savā apsekojumā iekļauj arī piemājas dārzus.

## Augļu koku un ogulāju stādījumu platība un kopraža

	Sējumu platības		Kopraža	
	2022 / 2021	2022 / iepriekšējo 3 gadu vidējo	2022 / 2021	2022 / iepriekšējo 3 gadu vidējo
Augļu koki un ogulāji kopā (neiesk. zemenes)	9%	6%	17%	-3%
Ābeles	-1%	-2%	22%	-6%
Bumbieres	10%	5%	47%	9%
Smiltsērķšķi	17%	14%	-11%	7%
Cidonijas	30%	20%	88%	49%
Plūmes	-3%	-4%	-3%	-9%
Ķirši	3%	-1%	0%	31%
Jāņogas	1%	-13%	0%	-6%
Upenes	16%	14%	0%	8%
Ērkšķogas	-14%	-32%	0%	-25%
Aronijas	-1%	-1%	-30%	-44%
Zemenes	6%	2%	76%	29%
Avenes	23%	14%	-15%	-2%
Krūmmellenes	6%	6%	-18%	-23%
Pārējās ogas (dzērvenes)	8%	5%	-51%	-57%
<b>Kopā</b>	<b>9%</b>	<b>6%</b>	<b>21%</b>	<b>-1%</b>

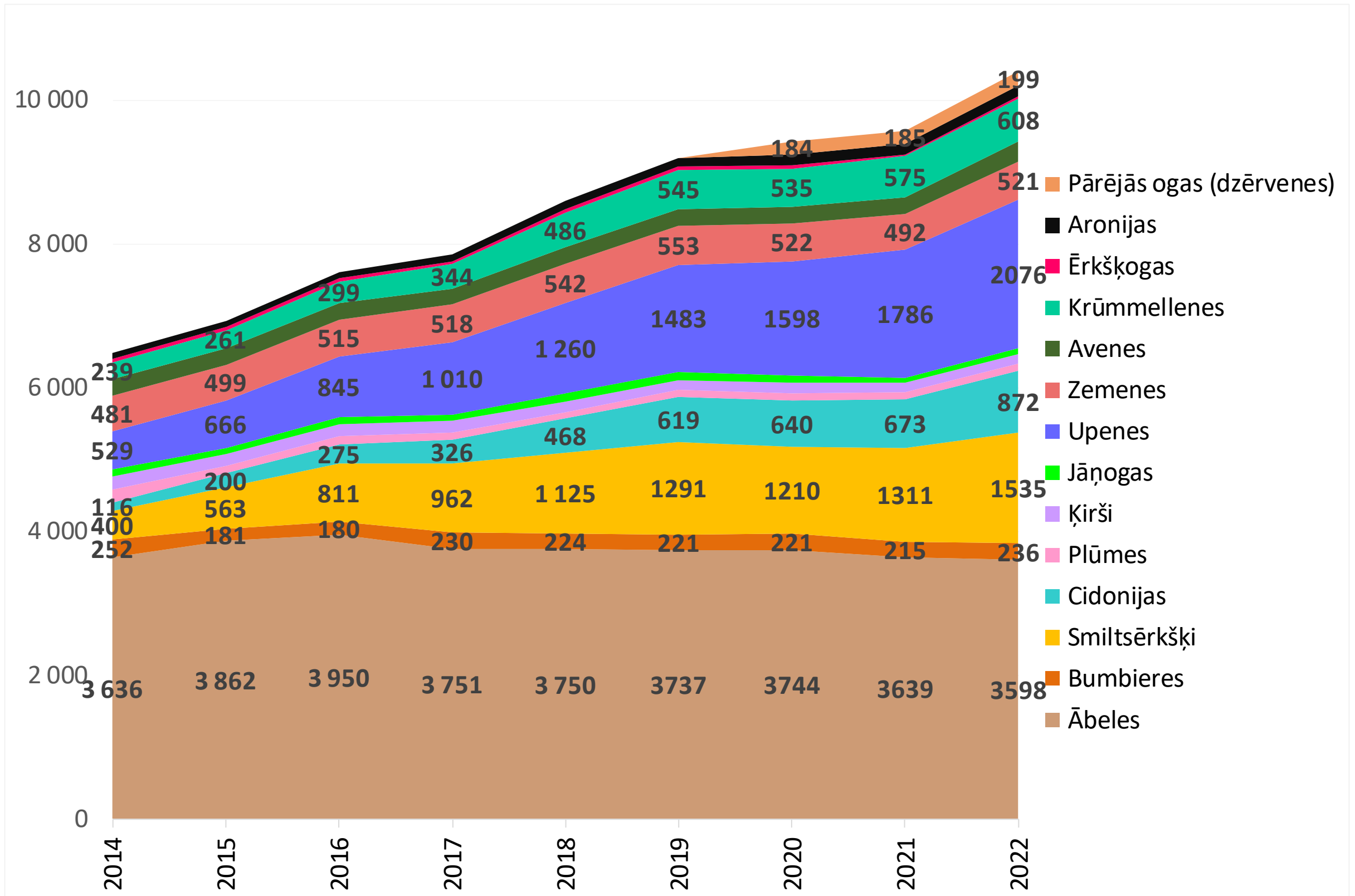
## Augļu koku un ogulāju stādījumu platības 2022. gadā, CSP un LAD (deklarētās platības) datu salīdzinājums, tūkst. ha





← uz sākumu

## Augļu koku un ogulāju stādījumu platības, ha



# Augļu un ogu ražošana

- Augļu un ogu platības stādījumu platības, ieskaitot zemenes, 2022. gadā salīdzinot ar 2021. gadu pieaugušas par 819 ha jeb 8,6%, sasniedzot 10 393 ha.
- Lielāko platību 2022. gadā aizņēma ābeļu stādījumi 3598 ha jeb 35%, upenes 2076 ha jeb 20% un smiltsērķšķi 1535 ha jeb 15%. Vislielākais platību pieaugums 2022. gadā salīdzinājumā ar 2021. gadu bija upenēm par 290 ha un smiltsērķšķiem par 224 ha. 2022. gadā augļu un ogu kopražā palielinājās par 21% sasniedzot 16,4 tūkst. t.
- Upeņu cena 2022. gadā salīdzinājumā ar 2021. gadu palielinājās par 30%, saldajiem ķiršiem par 35%, zemenēm par 64%, āboliem par 33%, avenēm par 21%. Upeņu cena 2022. gadā bija 1440,39 eur/t, saldajiem ķiršiem 4035,56 eur/t, zemenēm 3293,1 eur/t, āboliem 889,54 eur/t un avenēm 3311,18 eur/t.
- LAD dati atspoguļo platību maksājumiem apstiprinātās augļu koku un ogulāju platības. Jāņem vērā, ka minimālais lauka lielums, ko var pieteikt atbalstam, ir 0,3 ha. Savukārt CSP savā apsekojumā iekļauj arī piemājas dārzus.