



**LATVIJAS LAUKU
ATTĪSTĪBAS PROGRAMMA
2014.-2020.**

Lauku attīstības politika

2007-2013

KLP II Pīlārs – nodrošina finansējumu konkurētspējai, vides un dabas resursu aizsardzībai

Lauksaimniecības un mežsaimniecības sektora konkurētspējas veicināšana, pārstrukturizēšana, attīstība un inovācijas

Vides un lauku ainavas uzlabošana - lauksaimniecības zemes, dabas resursu ilgtspējīga izmantošana, vidi saudzējošas ražošanas metožu pielietošanu

Lauku dzīves kvalitātes un ekonomikas dažādošanas veicināšana - attīstīt uzņēmējdarbību lauku teritorijā, uzlabot esošo lauku infrastruktūru

LEADER – vietējo rīcību grupu atbalstīšana

LV pieejamais ES finansējums
2007-2013 = 1,054 mljrd.EUR

2014-2020

KLP II Pīlārs – nodrošina finansējumu konkurētspējai, vides un dabas resursu aizsardzībai, līdzsvarotai reģionu attīstībai

sekmēt zināšanu nodošanu lauksaimniecības un mežkopības jomā

palielināt konkurētspēju un lauku saimniecību ekonomisko dzīvotspēju

veicināt pārtikas ražošanas ķēdes organizāciju un riska pārvaldību

aizsargāt ekosistēmas, kas atkarīgas no lauksaimniecības un mežsaimniecības

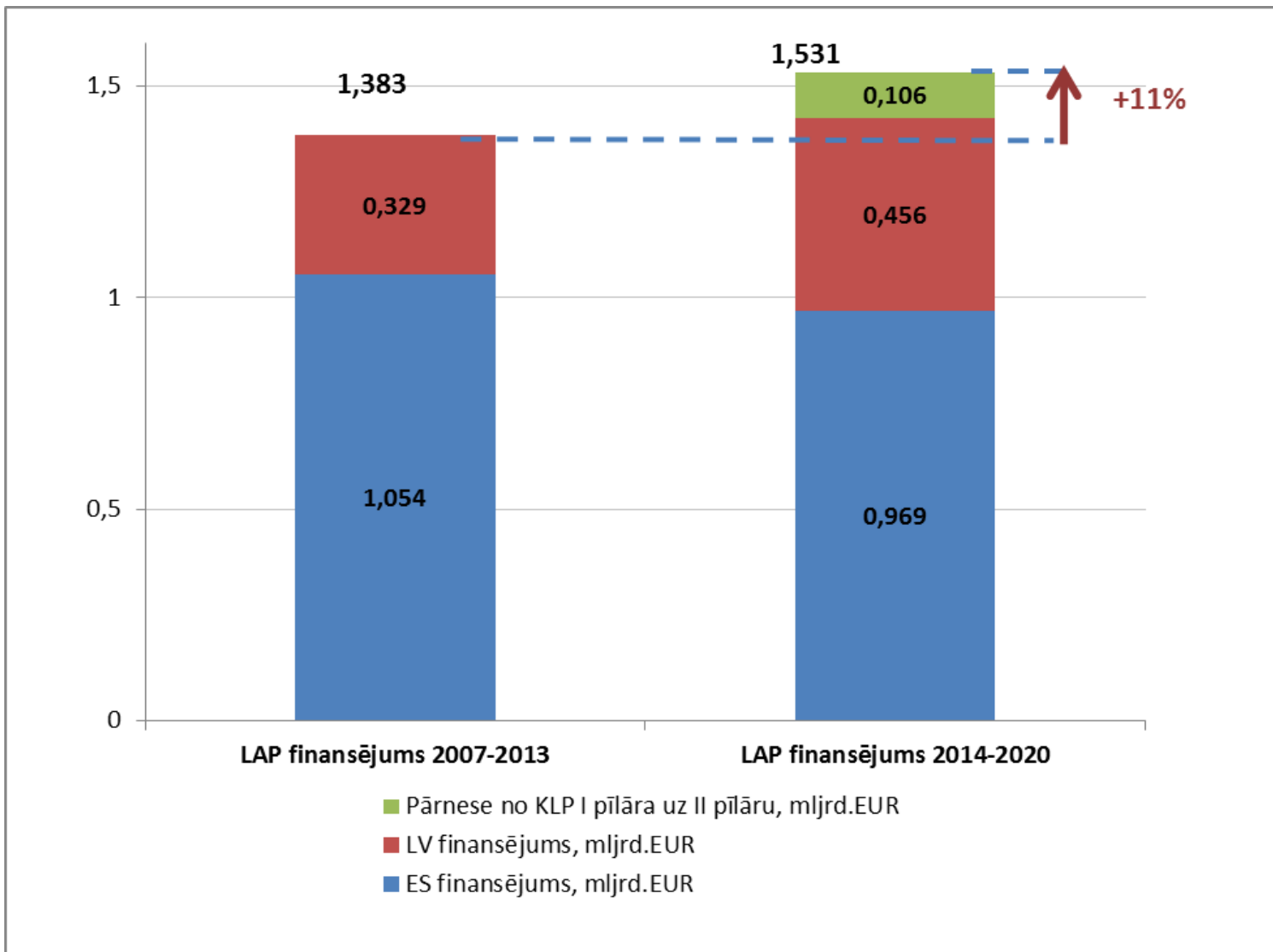
sekmēt resursu izmantošanas efektivitāti un pāreju uz ekonomiku ar zemu oglekļa dioksīda emisiju līmeni

veicināt darbvieta radīšanu, nabadzības mazināšanu un lauku apgabalu attīstības potenciālu

LV pieejamais ES finansējums
2014-2020 = 969 milj.euro

Latvijai pieejamais ELFLA finansējums

Salīdzinājums 2014-2020 pret 2007-2013, mljrd. EUR



Galvenie uzstādījumi 2014.-2020. periodam

- Pieaug ienākumi no efektīvas ražošanas, palielinot produkcijas ar pievienoto vērtību un uz tirgu orientētas produkcijas ražošanu
- Mazo un vidējo saimniecību atbalsts (kooperācija, izglītošana, nišu produkti, darba vietas ārpus l/s)
- Katrs zemes, meža ha un Latvijai piederošie ūdeņi tiek izmantoti vērtības radīšanai
- Latvijas laukus apsaimnieko ģimenes saimniecības, kuras spēj nopelnīt un nodrošināt savu ģimeni
- Zinātnes attīstība un zināšanu līmeņa celšana nozarēs

LAP 2014.-20. sasniedzamie rādītāji 2020. gadā (investīcijas)

Kods	Pasākums	Finansējums 2007.-13.	Plānotais finansējums 2014.-20.	Rādītājs	Bāze (jaunākie pieejamie dati)	Plānots sasniegt 2020. gadā
4.1	Atbalsts ieguldījumiem lauku saimniecībās	330 412 012	322 260 516	Atbalstīto saimniecību skaits	3 942	4 000
				Atbalstīto saimniecību skaits vidējo saimniecību grupā (SI 15-100 000 EUR) (%)	34%	60%
				Atbalstīto saimniecību skaits, % no kopējā saimniecību skaita	4,8	5,1
4.2	Atbalsts ieguldījumiem pārstrādē	70 745 768	77 372 309	Atbalstīto uzņēmumu skaits	137	150
				Projektu skaits	253	500
				Bruto pievienotā vērtība uz vienu nodarbināto	12,5 tūkst. EUR	19,9 tūkst. EUR
4.3	Atbalsts ieguldījumiem infrastruktūrā (sabiedriskās hidrotehniskās būves un meliorācijas sistēmas)	50 061 737	35 571 795	Rekonstruētās un renovētās meliorācijas sistēmas, km	1 300	2 600
4.3	Atbalsts ieguldījumiem infrastruktūrā (vienu īpašnieka vai koplietošanas meliorācijas sistēmas)		51 223 385	Rekonstruētās un renovētās meliorācijas sistēmas, km	1 600	5 400
6.1	Atbalsts jaunajiem lauksaimniekiem uzņēmējdarbības uzsākšanai	15 292 141	14 228 718	Atbalstīto saimniecību skaits	410	255
6.3	Atbalsts uzņēmējdarbības uzsākšanai mazo lauku saimniecību attīstībai	26 260 432	35 571 795	Atbalstīto saimniecību skaits	1 414	2 370
				Mazo saimniecību pārveide par vidējām saimniecībām - virs 4 ELK (atbalstīto saimniecību grupā)	870	1 750
6.4.	Atbalsts ieguldījumiem ar lauksaimniecību nesaistītu darbību radīšanā un attīstīšanā	130 660 173	50 113 403	Atbalstītie uzņēmumi	800	600
				Kopējais piesaistīto investīciju apjoms lauku teritorijā, milj. EUR	98	100
7.2	Atbalsts ieguldījumiem maza mēroga infrastruktūras ierīkošanā, uzlabošanā	88 395 329	126 635 591	Pašvaldību grants un šķembu autoceļi un ielas kopā; plānotais šo rekonstruēto ceļu īpatsvars no kopējā garuma		~54 000 km 2 000 km jeb 3,7%

LAP 2014.-20. sasniedzamie rādītāji 2020. gadā (vide)

Kods	Pasākums	Finansējums 2007.-13.	Plānotais finansējums 2014.-20.	Rādītājs	Bāze (jaunākie pieejamie dati)	Plānots sasniegt 2020. gadā
8.1	Atbalsts apmežošanas un/vai meža platību ierīkošanas izmaksām	17 221 665	9 960 103	Platības, kas iesaistītas papildus CO2 piesaistē	9 000	6 000
8.5	Atbalsts to meža bojājumu profilaksei un atjaunošanai, ko izraisījuši meža ugunsgrēki, dabas katastrofas un katastrofāli notikumi	8 521 810	5 691 487	Modernizēto un rekonstruēto uguns novērošanas torņu skaits	108	35
8.6	Atbalsts ieguldījumiem, kas uzlabo meža ekosistēmu noturību un ekoloģisko vērtību	19 431 142	21 343 077	Platības, kurās uzlabota CO2 piesaiste, ha	50 000	31 000
10.1.1	Bioloģiskās daudzveidības uzturēšana zālajos	24 496 550	21 343 077	Atbalstam pieteiktās bioloģiski vērtīgo zālāju platības, ha	36 700	35 000
10.1.2	Integrētās dārzkopības ieviešana un veicināšana	1 620 000	7 114 360	Integrēti apsaimniekoto dārzkopības platību īpatsvars kopējā dārzkopības platībās, % Atbalstam pieteikto dārzu platības, ha	20 2 500	24 3 000
10.1.3	Videi draudzīgas saimniekošanas veicināšana (Rugāju lauks ziemas periodā 2007.-13. un «Erozijas ierobežošana» 2004.-06.g.)	71 465 545	64 029 231	Atbalstam pieteiktās LIZ platības, ha	60 000	125 000
11.	Bioloģiskā lauksaimniecība	108 108 755	151 901 540	Ar bioloģiskās lauksaimniecības metodēm apstrādātās LIZ īpatsvars kopējā LIZ platībā, % Atbalstam pieteiktās BL LIZ platības, ha	10 177 388	12 190 000
12.	Kompensāciju maksājumi par Natura 2000 mežu platībām	10 618 690	33 271 257	Atbalstam pieteiktās platības, ha Atbalsta saņēmēju skaits	29 000 1 900	50 000 4 000
13.	Maksājumi apgabaliem, kuros ir dabas vai citi specifiski ierobežojumi	269 270 529	267 499 900	Atbalstam pieteiktās LIZ platības MLA teritorijā Atbalsta saņēmēju skaits	983 000 42 000	1 100 000 45 000

LAP 2014.-20. sasniedzamie rādītāji 2020. gadā (dažādi)

Kods	Pasākums	Finansējums 2007.-13.	Plānotais finansējums 2014.-20.	Rādītājs	Bāze (jaunākie pieejamie dati)	Plānots sasniegt 2020. gadā
1.	Zināšanu pārneses un informācijas pasākumi	1 211 961	13 691 487	Apmācību dalībnieku skaits	2 320	18 500
2.	Konsultāciju pakalpojumi, lauku saimniecību pārvaldības un lauku saimniecību atbalsta pakalpojumi	6 515	10 691 487	Konsultēto lauksaimnieku skaits	36	10 500
9.	Ražotāju grupu un organizāciju izveide lauksaimniecības un mežsaimniecības nozarē	1 375 726	2 845 744	Lauksaimniecības un mežsaimniecības pakalpojumu kooperatīvu skaits (t.s. atbilstīgie)	122 (49)	144 (71)
				Kopējais ar ražotāju grupu starpniecību pārdotās produkcijas neto apgrozījums milj. EUR	311,6	342,9
16.	Sadarbība		22 114 359	Atbalstīto EIP grupu skaits	0	10
				Atbalstīto zinātnisko institūciju/uzņēmumu skaits	0	5/10
				Atbalstīto NVO skaits	0	2
19.	LEADER pieejas īstenošana:	40 123 754	76 528 435	Vietējo rīcības grupu skaits	40	32

LAP 2014.-20. pasākumu ieguldījums LAP prioritātēs un mērķa virzienos

	2. Uzlabot lauku saimniecību dzīvotspēju un visu lauksaimniecības veidu konkurētspēju visos reģionos un veicināt inovatīvas saimniecību tehnoloģijas un ilgtspējīgu meža apsaimniekošanu		3. Veicināt pārtikas preču aprites organizēšanu, tostarp lauksaimniecības produktu pārstrādi un tirdzniecību, dzīvnieku labturību un riska pārvaldību lauksaimniecībā	4. Atjaunot, saglabāt un uzlabot ekosistēmas, kas saistītas ar lauksaimniecību un mežsaimniecību			5. Veicināt resursu efektīvu izmantošanu un atbalstīt pret klimata pārmaiņām noturīgu ekonomiku ar zemu oglekļa dioksīda emisiju līmeni lauksaimniecības, pārtikas un mežsaimniecības nozarēs			6. Veicināt sociālo iekļautību, nabadzības mazināšanu un ekonomisko attīstību lauku apvidos	
	2A	2B	3A	4A	4B	4C	5B	5D	5E	6A	6B
1. Zināšanu pārneses un informācijas pasākumi	X				X						
2. Konsultāciju pasākumi saimniekošanas un lauku saimniecību atbalsta pakalpojumi	X				X						
4. Investīcijas materiālajos aktīvos	X		X		X		X	X			
6. Lauku saimniecību un uzņēmējdarbības attīstība	X	X								X	
7. Pamatpakalpojumi un ciematu atjaunošana lauku apvidos										X	
8. Ieguldījumi mežu attīstībā un mežu dzīvotspējas pilnveidošanā					X				X		
9. Ražotāju grupas			X								
10. Agrovide un klimats					X						
11. Bioloģiskā lauksaimniecība					X						
12. Natura 2000 maksājumi					X						
13. Maksājumi saimniecībām ar dabas ierobežojumiem					X						
16. Sadarbība	X										
19. Vietējās attīstības stratēģijas (LEADER)											X
Rugāju lauks ziemas periodā (pārejošās saistības)					X						8

LAP 2014-2020 sagatavošanas process

- no 2012. gada februāra līdz 2013. gada decembrim dažādos LAP 2014-2020 izstrādes posmos sniegtas prezentācijas un novadītas **diskusijas kopumā vairāk kā 50** dažādās auditorijās
- 12.04.2012. notikusi pirmā **pagaidu Uzraudzības komiteja**
- 02.04.2013. MK informatīvais ziņojums *Par nepieciešamo papildu finansējumu lauku ceļu sakārtošanai 2014.-2020.gadam*
- 02.07.2013. MK informatīvais ziņojums *Par pasākumiem, kas tiks finansēti no ELFLA un EJZF*
- Lauksaimnieku konsultatīvās sanāksmes par LAP 2014-2020 pasākumu nosacījumiem un finansējumu:
 - 30.05.2013.
 - 30.10.2013.
 - 13.12.2013.
- Vairākas sanāksmes par LAP 2014-2020 vides jautājumiem
 - 28.02.2013.
 - 02.05.2013.
 - 27.11.2013.
 - 06.12.2013.

LAP 2014.-2020.GADAM INDIKATĪVIE PASĀKUMU ĀTRĀKIE UZSĀKŠANAS TERMIŅI

Gads	2014												2015											
Ceturksnis	I			II			III			IV			I			II			III			IV		
Mēnesis	1	2	3	4	5	6	7	8	9	10	11	12	1	2	3	4	5	6	7	8	9	10	11	12
Zināšanu pārnese un informācijas pasākumi																								
Konsultāciju pakalpojumi																								
Investīcijas materiālajos aktīvos																								
Lauku saimniecību un uzņēmējdarbības attīstība																								
Pamatpakalpojumi un ciematu atjaunošana lauku apvidos																								
leguldījumi mežu attīstībā un mežu dzīvotspējas pilnveidošanā																								
Ražotāju grupu un organizāciju izveide																								
Agrovide un klimats																								
Bioloģiskā lauksaimniecība																								
Natura 2000 maksājumi																								
Maksājumi apgabaliem, kuros ir dabas ierobežojumi																								
Sadarbība																								
LEADER																								

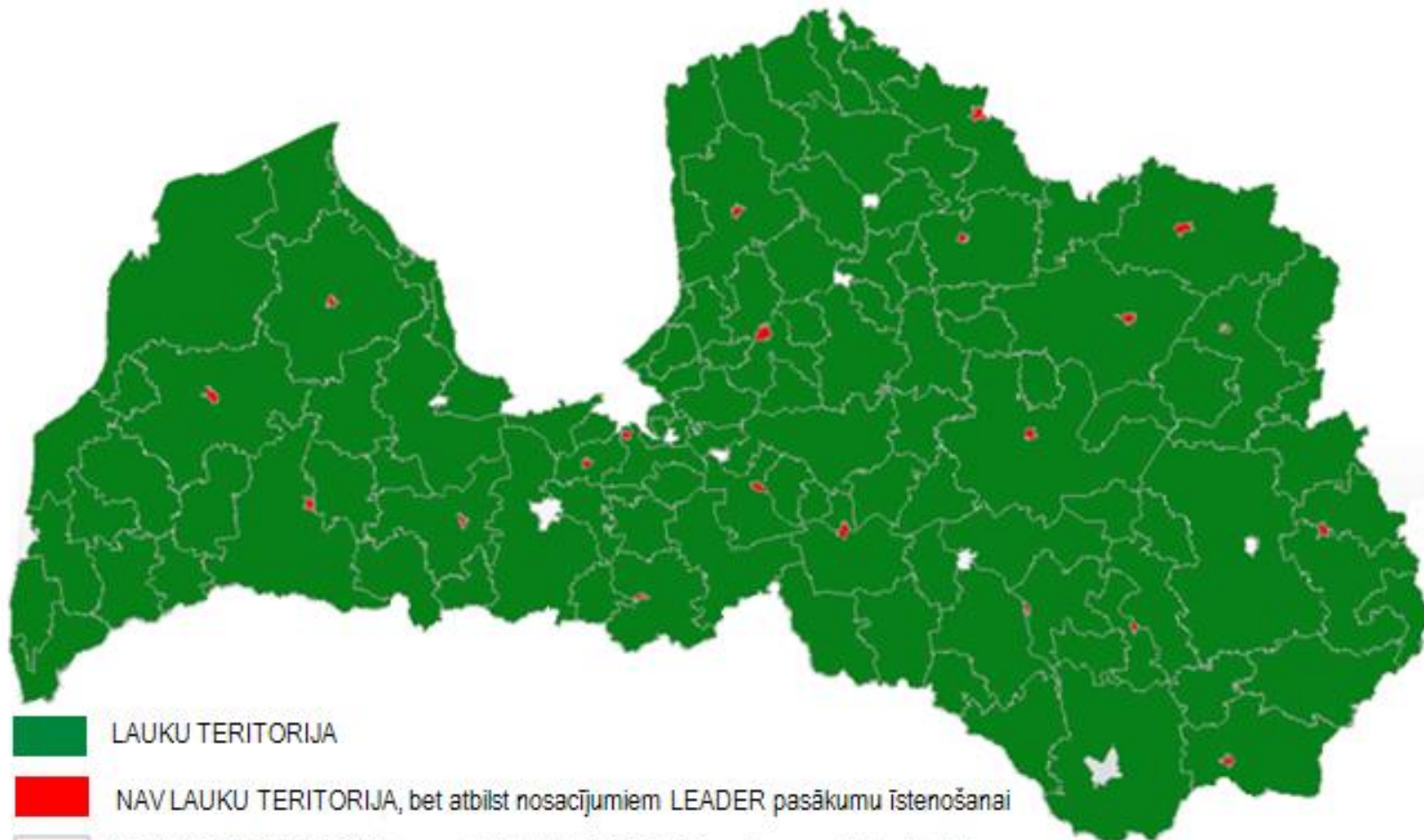
Lauku teritorija LAP 2014-2020 ietvaros

- **LAP redakcija:** Lauku teritorija - visa Latvijas teritorija, izņemot republikas pilsētas un novadu teritoriālās vienības – pilsētas ar iedzīvotāju skaitu virs 5000

Attiecas uz pasākumu „Pamatpakalpojumi” un apakšapsākumu „Atbalsts ieguldījumiem ar lauksaimniecību nesaistītu darbību radīšanā un attīstīšanā” un

- **Papildus attiecībā uz LEADER :** visa Latvijas lauku teritorija, ieskaitot pilsētas, kurās iedzīvotāju skaits ir līdz 15000 (papildus noteikts, ka novados, kuri ir 21 reģionālās attīstības centrs, pašvaldības nevar iesniegt projektus)

Lauku teritorija



LAUKU TERITORIJA



NAV LAUKU TERITORIJA, bet atbilst nosacījumiem LEADER pasākumu īstenošanai



NAV LAUKU TERITORIJA un neatbilst LAP 2013-2020 pasākumu mērķteritorijai

Zināšanu pārneses un informācijas pasākumi (13 milj. EUR)

Atbalsta pretendenti

- Juridiskas personas
- Tiešie labuma guvēji - lauksaimniecības, pārtikas pārstrādes vai mežsaimniecības nozarēs strādājošie, zemes pārvaldītāji, lauku teritorijā darbojošies MVU

Atbalsta aktivitātes

- Apmācības, kursi, darbsemināri, praktiskā apmācība un pieredzes apmaiņa Latvijā.
- Specifiska tālākizglītības apmācība arī citās valstīs (prioritāri ES).

Atbalsta intensitāte

- **līdz 90%** atkarībā no atbalstāmās darbības veida lielāka atbalsta intensitāte zināšanu līmeņa celšanai vides jautājumos un mazo saimniecību īpašniekiem

Konsultāciju pakalpojumi, saimniecību pārvaldības un atbalsta pakalpojumi (10 milj. EUR)

Atbalsta aktivitātes

- Konsultācijas individuālā līmenī lauksaimniekiem, meža īpašniekiem un lauku teritorijā esošajiem MVU (apgr. līdz 15 tūkst. EUR), lai uzlabotu ekonomisko, ar vides jautājumiem saistīto un klimatom draudzīgu saimniekošanu, kā arī to saimniecību, uzņēmumu un investīciju dzīvotspēju.

Atbalsta saņēmēji

- Konsultāciju pakalpojumu sniedzēji – juridiskas personas

Atbalsta intensitāte – līdz 100%

Atbalsta apjoms – 500 EUR vienam konsultāciju pakalpojuma saņēmējam visā plānošanas periodā

leguldījumi materiālajos aktīvos (501 milj.EUR)

Atbalsta saņēmēji:

- Juridiskas vai fiziskas personas (lauku saimniecības), kas ražo vai ražos nepārstrādātos lauksaimniecības produktus
- Atbilstīgas lauksaimniecības pakalpojumu kooperatīvās sabiedrības
- Juridiskas personas, kas nodarbojas vai nodarbosies ar lauksaimniecības produktu pārstrādi
- Pašvaldību, koplietošanas un viena īpašnieka meliorācijas sistēmu tiesiskie valdītāji, valsts nozīmes meliorācijas sistēmu apsaimniekotājs

leguldījumi materiālajos aktīvos (2)

Programmēšanas periodā vienam atbalsta pretendentam kopējā attiecināmo izmaksu summa:

- visos investīciju pasākumos kopā nepārsniedz 4 000 000 EUR
- Lauku saimniecības attīstībai - līdz **2 000 000 EUR**, bet ne vairāk kā **700 000 EUR** tehnikas, iekārtu un aprīkojuma iegādei (*pārējā summa 1,3 milj. EUR - tikai būvniecībai*)
- Pārstrādes uzņēmuma attīstībai - līdz **3 000 000 EUR**
- Mājražotājam, kas projekta rezultātā pāriet uz atzīta pārstrādes uzņēmuma statusu - līdz **100 000 EUR**
- Meliorācijai – līdz **300 000 EUR**

Ieguldījumi materiālajos aktīvos (3)

Atbalsta veids un apjoms (modernizācija)

- *Lauku saimniecību attīstībai* atbalsta intensitāte ir līdz **40%** un tiek diferencēta atkarībā no investīciju vai atbalsta pretendenta veida un ieguldījuma mērķa
- Papildus atbalsta intensitāte:
 - līdz **10%** investīcijām, ko veic jaunais lauksaimnieks lauku saimniecībā, bet nepārsniedzot **400 000 EUR**
 - līdz **10%** investīcijām būvniecībā, kas tiek veiktas zālēdāju lopkopības nozarē
- Atbalsta pretendentiem, kuri plāno uzsākt nepārstrādāto lauksaimniecības produktu ražošanu, pirmā iesniegtā projekta attiecināmo izmaksu summa nepārsniedz **300 000 EUR**

Ieguldījumi materiālajos aktīvos (4)

Atbalsta veids un apjoms (Pārstrāde)

- *Lauksaimniecības produktu pārstrādes attīstībai* atbalsta intensitāte ir līdz **30%** un tiek diferencēta atkarībā no investīciju vai atbalsta pretendenta veida, apgrozījuma lieluma un ieguldījuma mērķa
- Papildus atbalsta intensitāte līdz **10%**, ja pārstrādes uzņēmumā ražo pārtikas kvalitātes shēmas produktus, ievieš inovāciju vai eksporta zīmola produktu ražošanu
- Atbalsta pretendentiem, kuri plāno uzsākt lauksaimniecības produktu pārstrādi, pirmā iesniegtā projekta attiecināmo izmaksu summa nepārsniedz **300 000 EUR**

leguldījumi materiālajos aktīvos (5)

Atbalsta veids un apjoms (Meliorācija)

- *Meliorācijai* atbalsta intensitāte ir līdz **75%**
- Valsts nozīmes meliorācijas sistēmu rekonstrukcijai un renovācijai atbalsta intensitāte ir līdz **100%**
- Papildus **10%** iespējams saņemt par sedimentācijas baseina ierīkošanu
- Meliorācijas sistēmu rekonstrukciju un renovāciju neatbalsta Natura 2000 un īpaši aizsargājamās dabas teritorijās (izņemot, ja to paredz dabas aizsardzības plāns) un citās aizsargājamās teritorijās.

Saimniecību un biznesa attīstība

Jaunie lauksaimnieki (14,2 milj. EUR)

Atbalsta saņēmēji:

- Fiziska persona **līdz 40 gadiem**, kas pirmo reizi dibina saimniecību, kā saimniecības vadītājs
- **Izglītība** – augstākā vai vidējā profesionālā lauksaimniecībā (vismaz 320 stundas lauksaimniecībā) vai uzsācis mācības, kuras pabeidz 36 mēnešu laikā
- Atbilst aktīvā lauksaimnieka definīcijai (Regulas Nr.1307/2013 9.pants) 18 mēnešu laikā pēc saimniecības izveides

Atbalsta saņemšanas nosacījumi:

- Izstrādāts **saimniecības attīstības plāns** visam saistību periodam
- Saimniecība ir **pamatdarba vieta**, no kuras pēc trešā saistību gada fiziskā persona gūst lielāko daļu ienākumu
- Ja pārņem, tad pārņem visu saimniecību
- Neto apgrozījums vai ražošanas pieaugums trešajā gadā sasniedz vismaz 30 % (ilggadīgajiem stādījumiem, gaļas liellopiem –piektajā gadā)

Saimniecību un biznesa attīstība

Jaunie lauksaimnieki (2)

Attiecināmās izmaksas:

- Ražošanas pamatlīdzekļu (t.sk. lietota tehnika), būvmateriālu iegāde, būvniecība
- Ilggadīgie stādījumi, zemes iegāde ne vairāk kā 10% projekta attiecināmajām izmaksām
- Vaislas lauksaimniecības dzīvnieki
- Vispārējās izmaksas
- Apgrozāmie līdzekļi

Atbalsta apjoms līdz 70 000 EUR un atbalsta intensitāte ir līdz 80%.

Saimniecību un biznesa attīstība

Mazo saimniecību attīstība (35 milj. EUR)

Atbalsta saņēmēji - mazās lauku saimniecības - fiziska vai juridiska persona, kuras gada apgrozījums ir 2000 – 15 000 EUR un kura īpašumā vai valdījumā ir 1-50 ha LIZ

Max atbalsta apjoms - 15 000 EUR (piecu gadu periodā, ne mazāk kā divos maksājumos)

Pēc projekta realizācijas saimniecība pārsniedz 15 000 EUR apgrozījumu vai ne mazāk kā 30% pret pieteikšanās gadā iesniegto pēdējā noslēgtā gada pārskatu vai ienākumu deklarāciju vai līdzvērtīgu ražošanas pieaugumu (fiziskās vienībās/SI) uzraudzības periodā

Apgūtas minimālās lauksaimniecības pamatzināšanas (160 stundas).

Attiecināmās izmaksas:

- Ražošanas pamatlīdzekļu (t.sk. lietota tehnika) un būvmateriālu iegāde, būvniecība
- Ilggadīgie stādījumi
- Vaislas lauksaimniecības dzīvnieki

Saimniecību un biznesa attīstība

Uzņēmumu radīšana un attīstība (50 milj. EUR)

Atbalsta aktivitātes

- Uzņēmumu dibināšana (*nelauksaimnieciskā darbība*)
- Uzņēmumu attīstība (*nelauksaimnieciskā darbība, t.sk. lauku tūrisms*)
- Nelauksaimniecisko darbību dažādošana (*lauku saimniecībām*)

Atbalsta saņēmēji

- Fiziskas vai juridiskas personas, kuri atbilst mikrouzņēmuma definīcijai, ņemot vērā arī saistītos uzņēmumus un personas

Atbalsta apjoms

- Nelauksaimniecisko darbību dažādošanai - **200 000 EUR**
- Jaunu mikrouzņēmumu radīšanai - **70 000 EUR**
- Uzņēmumu attīstībai – **200 000 EUR**

Attiecināmās izmaksas: jaunu pamatlīdzekļu iegāde, būvniecība, vispārējās izmaksas

Atbalsta intensitāte - līdz 55%

Kredītu fonds (14.23 milj. EUR)

Atbalsta aktivitāte

- Aizdevums ar samazinātu procenta likmi: 0,5 % gadā no aizdevuma summas un Fonda uzcenojums. Maksimālais aizdevuma termiņš ir 15 gadi.

Programmas ietvaros var atbalstīt projektus līdz:

- 70 000 EUR iekārtu, tehnikas un agregātu iegādei, ieguldījumi ilggadīgajos stādījumos, t.sk. zemeņu un ārstniecības augu stādu iegādei
- 150 000 EUR būvju celtniecībai
- 35 000 EUR apgrozāmajiem līdzekļiem (ikgadēji maksimāli 5 000 EUR)

Aizdevumu iespējams saņemt uzņēmējdarbības projektiem, kas atbilst šādu pasākumu nosacījumiem:

- *Ieguldījumi materiālajos aktīvos*
- *Lauku saimniecību un uzņēmējdarbības attīstība*

Atbalsta saņēmēji

- Latvijas lauku iedzīvotāji, kuri ir izteikuši vēlmi uzsākt komercdarbību vai pašnodarbinātie, jaundibinātie komersanti, un uzņēmumi ar apgrozījumu gadā līdz 70 000 EUR kuri reģistrē uzņēmumus Latvijas lauku teritorijā.

Pamatpakalpojumi lauku apvidos (126,6 milj. EUR)

Atbalstāmās aktivitātes

- Pašvaldības ceļu izbūve un/vai rekonstrukcija

Attiecināmās izmaksas: būvniecība un būvmateriāli

Pasākuma īstenošanas vieta

- Novadu pašvaldības, izņemot republikas pilsētas (9) un novadu teritoriālās vienības – pilsētas ar iedzīvotāju skaitu virs 5000

Atbalsta saņēmēji – pašvaldības

Atbalsta intensitāte – 90%

Atbalsta saņemšanas nosacījumi

- Kvotas pašvaldībām, pamatojoties uz pašvaldības kopējo ceļu garumu (40%), kopējo l/s dzīvnieku skaitu (30%), kopējām laukaugu platībām (30%)
- Vietējo uzņēmēju iesaiste lēmuma pieņemšanā
- Neatkarīga ekspertīze pēc tehniskā projekta izstrādes būvprojektam

leguldījumi mežu attīstībā un mežu dzīvotspējas pilnveidošanā (31,3 milj. EUR)

Meža ieaudzēšana un kopšana

Atbalsta saņēmējs

- Privāto mežu tiesiskie valdītāji, meža kooperatīvi

Atbalstāmās aktivitātes

- Mežaudzes ieaudzēšana lauksaimniecībā neizmantojamā zemē
- Dabiski izaugušo mežaudžu kopšana un papildināšana lauksaimniecībā neizmantojamā zemē

Atbalsta saņemšanas nosacījumi

- Mežaudzes ieaudzē daļēji aizaugušās lauksaimniecības zemēs, kuru auglība mazāka par 30 ballēm vai erozijai pakļautās zemēs (E2, E3)
- Viens atbalsta saņēmējs ieaudzē ne vairāk kā 5 ha

Atbalsta apjoms ieaudzēšanai un kopšanai **1020.67 EUR/ha**, kopšanai **205 EUR/ha** un ieaudzēšanai papildinot daļēji aizaugušas lauksaimniecības zemes **581,93 EUR/ha**. Atbalsta intensitāte ir **līdz 70%** no attiecināmām izmaksām

Neatbalsta meža ieaudzēšanu platībās ar slēgtām meliorācijas sistēmām, bioloģiski vērtīgos zālajos, meža laucēs, Natura 2000 un citās īpaši aizsargājamajās dabas teritorijās, izņemot, ja to paredz apsaimniekošanas plāns

leguldījumi mežu attīstībā un mežu dzīvotspējas pilnveidošanā (2)

Atbalsts meža bojājumu profilaksei un atjaunošanai

Atbalsta saņēmējs

- privātās meža zemes tiesiskie valdītāji, meža īpašnieku kooperatīvi, apvienības, pašvaldības un valsts iestādes

Atbalstāmās aktivitātes

- Meža ugunsgrēku, kaitēkļu un slimību monitoringa iekārtu un sakaru aprīkojuma ierīkošana un uzlabošana
- Ugunsgrēkos un citās dabas katastrofās cietuša meža potenciāla atjaunošana

Atbalsta apjoms – līdz 100% apmērā, atbalsta likme atkarīga no izmantotā meža reprodiktīvā materiāla kategorijas. Atjaunotās mežaudzes kopšanu atbalsta ne vairāk kā 5 gadus pēc kārtas.

Attiecināmās izmaksas – meža atjaunošanas izmaksas, atjaunotās mežaudzes kopšanas izmaksas.

leguldījumi mežu attīstībā un mežu dzīvotspējas pilnveidošanā (3)

leguldījumi meža ekosistēmu noturības un ekoloģiskās vērtības uzlabošanai

Atbalsta saņēmējs - privāto un pašvaldību mežu tiesiskie valdītāji, meža īpašnieku kooperatīvi (mežsaimniecības pakalpojumu kooperatīvās sabiedrības) un meža īpašnieku apvienības

Atbalstāmās aktivitātes:

- jaunaudžu kopšana
- mazvērtīgo mežaudžu nomaiņa
- valdošās koku sugas nomaiņa pāraugušās audzēs

Atbalsta maksājums par platību aprēķināts pamatojoties uz standarta izmaksām. Atbalsta intensitāte ir līdz **70%** no attiecināmām izmaksām, kas nepārsniedz:

- **363,04 EUR/ha**, veicot jaunaudžu kopšanu
- **534,85 EUR/ha**, veicot jaunaudžu kopšanu vienlaikus ar atzarošanu
- **1070,05 EUR/ha**, veicot mazvērtīgu mežaudžu nomaiņu

Ražotāju grupu un organizāciju izveide (2,8 milj. EUR)

Atbalsta saņēmēji

- Atbilstīgas lauksaimniecības un mežsaimniecības pakalpojumu kooperatīvās sabiedrības, kuras izstrādājušas biznesa plānu

Atbalsta saņemšanas nosacījumi:

- Atbalstu var saņemt pirmos piecus gadus pēc atbilstības statusa piešķiršanas
- kooperatīvā sabiedrība atbilst mazo un vidējo uzņēmumu definīcijai

Atbalsta apjoms

- Atbalsta robežlielums noteikts **10%** apmērā ar noteikumu, ka atbalstu katru nākamo gadu pakāpeniski procentuāli samazina. Visos gadījumos **maksimālais apjoms gadā noteikts 100 000 EUR**
- Atbalstu aprēķina, pamatojoties uz iepriekšējā gadā kooperatīvās sabiedrības pārdotās biedru saražotās produkcijas gada apjomu.

Maksājums saimniecībām ar dabas ierobežojumiem (267,5 milj.EUR)

Atbalsta saņēmēji

- Aktīvie lauksaimnieki (Regula Nr.1307/2013 9.pants), kuru saimniecības atrodas teritorijā ar dabas ierobežojumiem (jaunajā MLA)

Atbalstu saņem, ja:

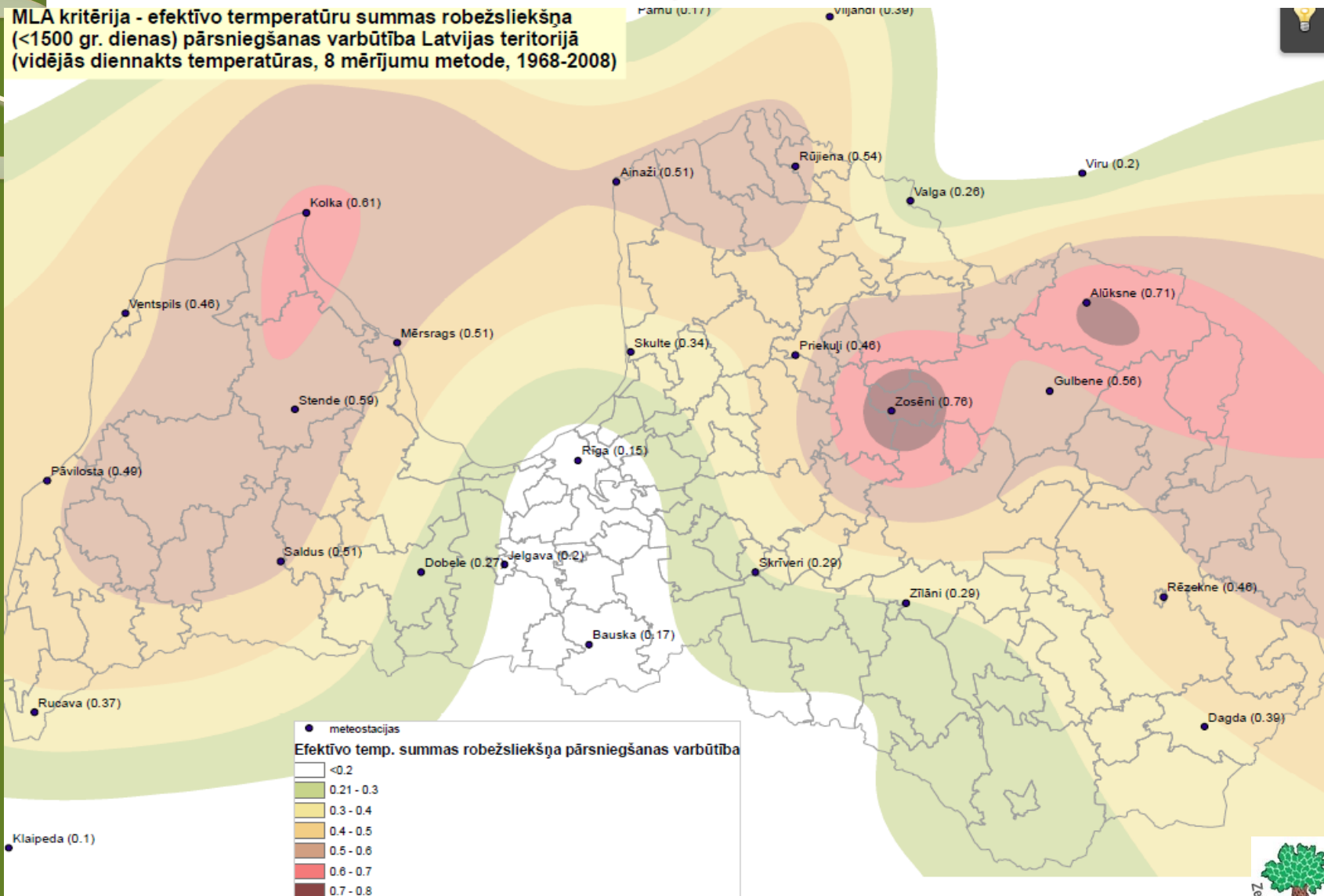
- uz LIZ platībām nodrošina standarta izlaidi vismaz **280 EUR/ha**
- pastāvīgo pļavu un ganību, aramzemē sēto zālāju un nektāraugu platībā nodrošina minimālo dzīvnieku blīvumu vismaz **0,5 LLV/ha** konvencionālās saimniecībās vai **0,3 LLV/ha** bioloģiskajās saimniecībās

Ja saimniecības atbalstam pieteiktā platība pārsniedz 1 000 ha, tad par platību, kas pārsniedz noteikto robežvērtību, maksājumu samazina par 1%, virs 1 500 ha par 5%.

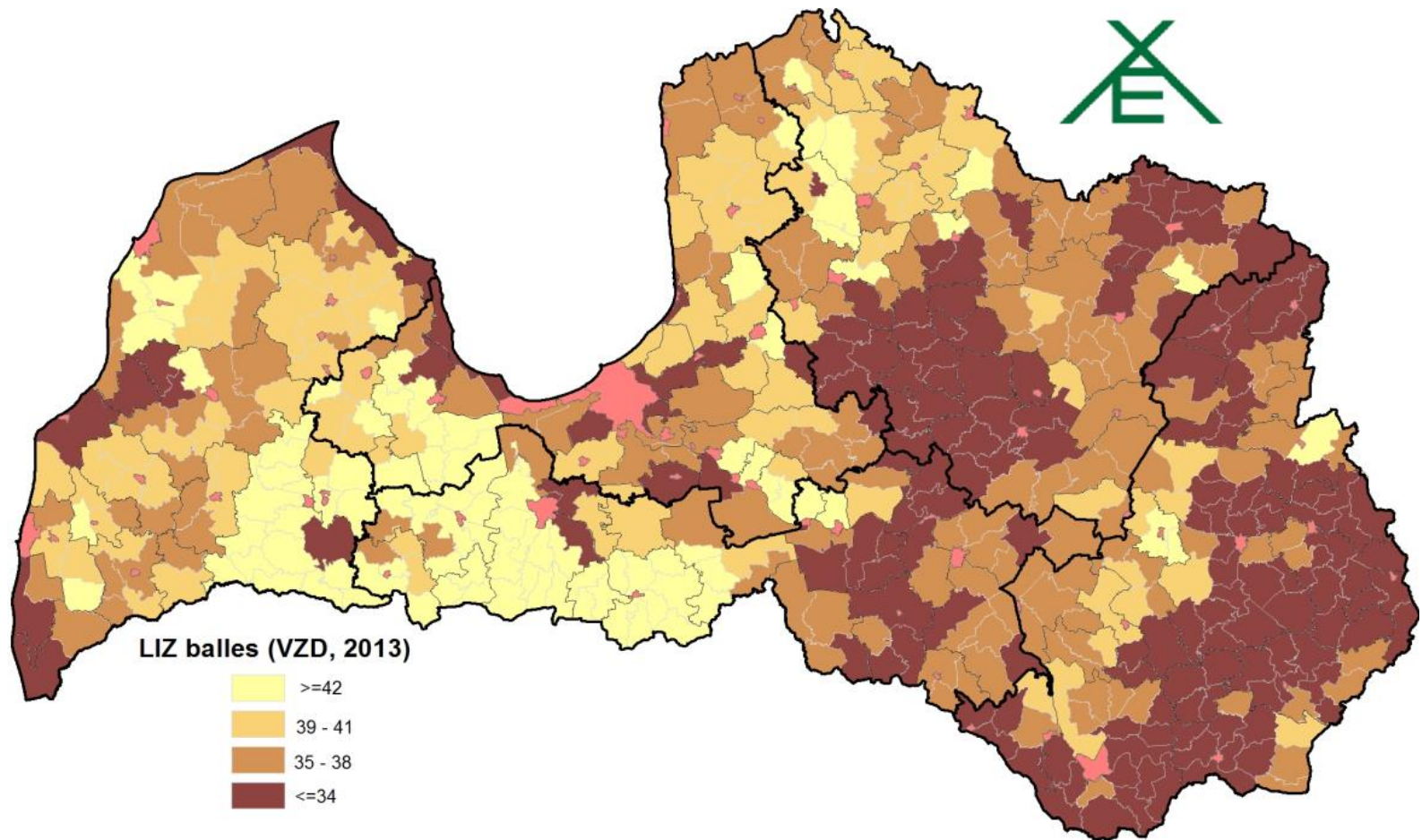
2014.gadā atbalsts tiek sniegts par esošām teritorijām esošā apjomā.

Maksājums saimniecībām ar dabas ierobežojumiem

MLA kritērija - efektīvo temperatūru summas robežsliedņa (<1500 gr. dienas) pārsniegšanas varbūtība Latvijas teritorijā (vidējās diennakts temperatūras, 8 mērījumu metode, 1968-2008)



Maksājums saimniecībām ar dabas ierobežojumiem



Agrovide un klimats (92,4 milj.EUR)

Atbalsta saņēmēji

- lauksaimnieki, kas uzņemas brīvprātīgas piecu gadu saistības

Apakšpasākumi

- **Bioloģiskās daudzveidības uzturēšana zālajos** – atbalsts par bioloģiski vērtīgu zālāju apsaimniekošanu pļaujot vai ekstensīvi noganot (**0,3 – 0,9 LLV/ha**), atbalsta maksājums **85 EUR/ha** (diferenciācija atbilstoši apsaimniekošanas grūtībām pēc zālāju apsekošanas). Nopļautā zāle jānovāc no lauka.
- **Integrētās dārzkopības ieviešana un veicināšana** – atbalsts dārzkopjiem, kas pielieto integrētās audzēšanas metodes. Atbalsta maksājums no **74-390 EUR/ha**
- **Videi draudzīgas saimniekošanas veicināšana** – atbalsts lauksaimniekiem par videi draudzīgu lauksaimniecisko darbību īstenošanu
 - buferjoslu izveide 3m platumā (**0,167 EUR/m**)
 - starpkultūru audzēšanu 10% platību (**87 EUR/ha**)
 - tauriņziežu audzēšanu 25% platību (**60 EUR/ha**)
 - rugāju saglabāšana vismaz 10 ha platībā (**87 EUR/ha**)

Bioloģiskā lauksaimniecība (149,4 milj. EUR)

Atbalsta saņēmēji

- lauksaimnieki, kuri pāriet vai veic lauksaimniecisko darbību ar bioloģiskās lauksaimniecības metodēm

Atbalstu var saņemt, ja:

- visa saimniecība bioloģiski sertificēta
- saimniecība nozīmīgu daļu no saražotās produkcijas realizē bioloģiskās pārstrādes ķēdē (vismaz 20%, līdz vismaz 50% 2020.gadā)
- ir attiecīgas iemaņas bioloģiskās l/s produkcijas ražošanā
- nodrošināta standarta izlaide vismaz **280 EUR/ha**
- nodrošināts minimālais dzīvnieku blīvums uz pastāvīgo pļavu un ganību, aramzemē sēto zālāju platībām vismaz **0,3 LLV/ha**

Atbalsta apjoms no 117 – 485 EUR/ha atkarībā no kultūraugu grupas

Natura 2000 mežiem (33 milj. EUR)

Atbalsta saņēmējs:

- Privātie meža īpašnieki, to kooperatīvi vai apvienības

Atbalsta aktivitāte

- Kompensācijas maksājums par saimnieciskās darbības ierobežojumiem, kas attiecīgajā teritorijā radušies Putnu un Biotopu direktīvu ieviešanas rezultātā

Atbalsta apjoms

- Diferencēts atkarībā no saimnieciskās darbības ierobežojuma veida
 - Aizliegta mežsaimnieciskā darbība – 120 EUR/ha
 - Aizliegta galvenā cirte un kopšanas cirte – 80 EUR/ha
 - Aizliegta galvenā cirte – 80 EUR/ha
 - Aizliegta kailcirte – 40 EUR/ha

Līdz precīza kartogrāfiskā materiāla sagatavošanai vienota atbalsta likme – **80 EUR/ha**

Sadarbība (22,1 milj. EUR)

Atbalstāmās aktivitātes:

- Atbalsts lauksaimniecības ražīgumam un ilgtspējīgai Eiropas inovāciju partnerības (EIP) darbu grupu izveidei un darbībai
- Atbalsts jaunu produktu, metožu, procesu un tehnoloģiju izstrādei
- Lauku tūrisma attīstības veicināšana

Atbalsta saņēmēji

- EIP darba grupas, kas ir juridiskas personas
- zemkopības zinātniskās institūcijas un lauksaimniecības vai mežsaimniecības uzņēmumi
- biedrības, kuras biedri vismaz 50 % ir zemnieku saimniecības un individuālie komersanti.

Atbalsta apjoms

- maksimālais atbalsta apjoms vienai EIP darba grupai līdz **500 000 EUR**, atbalsta intensitāte līdz **100%**
- zinātniskām institūcijām – **2 000 000 EUR** (atbalsta intensitāte līdz 100%), uzņēmumiem – **100 000 EUR** (atbalsta intensitāte līdz **60%**)
- biedrībām līdz **800 000 EUR** (atbalsta intensitāte līdz **100%**)

LEADER (76 milj. EUR)

Atbalsta saņēmēji

- VRG – visa Latvijas lauku teritorija, t.sk pilsētas kurās iedzīvotāju skaits ir no 5000 līdz 15 000.
- Fiziskas un juridiskas personas, kas īsteno projektus saskaņā ar VRG stratēģiju

Atbalstāmās aktivitātes:

Vietējās ekonomikas stiprināšanas iniciatīvas un vietas potenciāla attīstības iniciatīvas

- Maksimālā attiecināmo izmaksu summa vienam projektam - **līdz 50 000 EUR**, uzņēmējdarbības infrastruktūras projektiem **līdz 100 000 EUR**
- Atbalsta intensitāte **līdz 90 %** atkarībā no projekta veida (*maksimālā atbalsta intensitāte -sabiedriskā labuma projektiem*)

LEADER (2)

Starpteritoriālā un starpvalstu sadarbība

- Starpteritoriālā sadarbība starp VRG nacionālajā līmenī;
- Starpvalstu sadarbība starp VRG Eiropas Savienības dalībvalstīs un teritorijās, kurās darbojas organizācijas, kas īsteno LEADER pieejai līdzīgas aktivitātes.

Atbalsta veids, apjoms

- Atbalsta intensitāte līdz **100%**
- Pasākuma ietvaros viena atbalstāmā projekta attiecināmo izmaksu summa nepārsniedz **100 000 EUR**

Vietējās rīcības grupas darbības nodrošināšana, teritorijas aktivizēšana

- Atbalsts VRG darbības nodrošināšanai **nepārsniedz 15%** no kopējā vietējās attīstības stratēģijas īstenošanai piešķirtā finansējuma apjoma
- Atbalsta intensitāte līdz **100%**



**Paldies par Jūsu
uzmanību!**