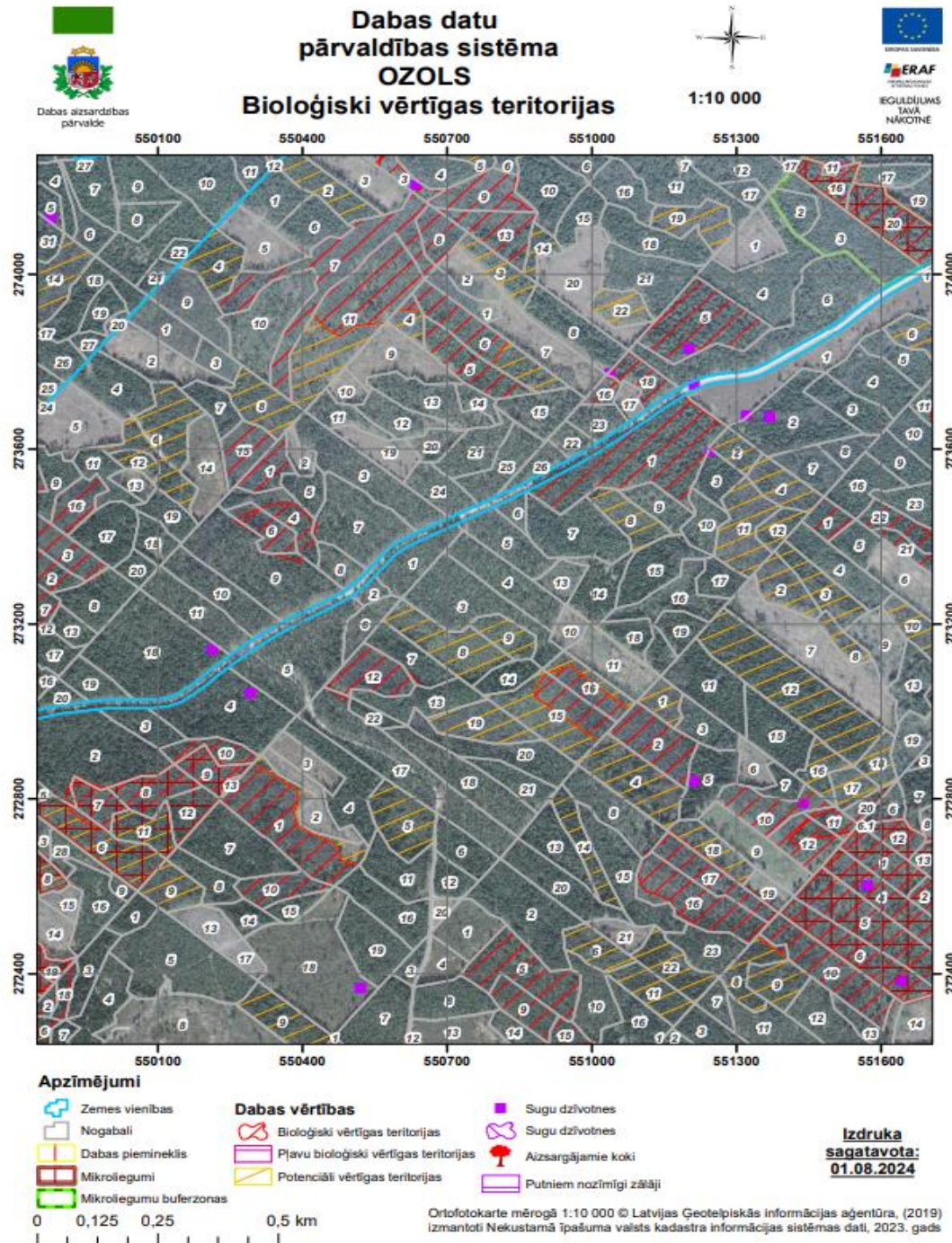


## Par dabas datu pārvaldības sistēmā “OZOLS” 2024. gada 20. jūnijā veiktajām izmaiņām un slāni “Potenciālie ĪA biotopi”

- Laika posmā no 2017. līdz 2020. gadam Latvijā noritēja Projekts “Dabas skaitīšana” ar uzdevumu noteikt cik un kādas dabas vērtības, tostarp kādi un cik ES nozīmes meža biotopi, sastopami Latvijā.
- 2022. gada datu apkopojums (DAP) liecina, šī projekta ietvaros apsekoti 854 426 ha meža teritoriju. ES nozīmes meža biotopi konstatēti 334 597 ha, kas ir 10% no Latvijas meža zemju kopplatības (bez purviem), g.k. tādās, kas ir sasniegušas galvenās cirtes vecumu vai caurmēru.
- Konstatētie biotopi ir reģistrēti datu bāzē OZOLS, ko savas saimnieciskās darbības un koksnes iegādes plānošanā izmanto arī meža īpašnieki, mežsaimniecības, mežistrādes un koksnes tālāk pārstrādes uzņēmumi.
- Jau 2024. gada jūnijā, tikai nepilnus 2 gadus pēc dabas skaitīšanas rezultātu apkopojuma, un vairāk nekā 334 tūkst. ha meža biotopu konstatēšanas OZOLS datu bāze ir papildināta ar jaunu slāni “Potenciālie ĪA biotopi”. Saskaņā ar VARAM atbildes vēstulēs (08.07. un 15.08.) LMSP pausto, šajā slānī “ievietota kamerāli apstrādāta datu kopa, kas atbilst projekta “Dabas skaitīšana” laikā izmantotajam obligāti apsekojamajam slānim” un “varbūtība šajās mežaudzēs konstatēt ES nozīmes biotopus ir aptuveni 10% robežās”. Tātad tās ir ievērojamas platības, kuru definēšanā nav ņemti vērā “Dabas skaitīšanas” laikā saskaņā ar metodiku fiksētie potenciālie un “gandrīz potenciālie” biotopi, bet gan jauni kamerālie dati.

- OZOLS informāciju izmanto gan FSC, gan PEFC sertifikācijā, gan SBP (*riska mazināšanas pasākums*). Ņemot vērā nekonsekventu “biotopa” jēdziena lietojumu un piesardzības principu, *de facto* šī slāņa platības tiek izslēgtas no mežsaimniecības tik ilgi, kamēr meža īpašnieks saviem spēkiem neīsteno “Dabas skaitīšanu II”
- Šāda situācija rada būtisku sociālo ietekmi un neproporcionālu slogu meža īpašniekiem, un ir tiešā pretrunā Eiropā izmantotajai pieejai vides aizsardzībā strādāt kopā ar, nevis pret, meža īpašnieku.
- Ilgtermiņa šāda pieeja veicina segregāciju starp platībā ar dažādu galveno meža apsaimniekošanas mērķi



## Alternatīvas:

- Noslēgt “Dabas skaitīšana I”, pirms uzsākt “Dabas skaitīšana II”, definējot stingri aizsargājamo biotopu īpatsvaru. Kopā ar pārējo aizsardzības kategoriju īpatsvara definējumu tas paver iespējas iedzīvināt ainavu ekoloģisko plānošanu kā efektīvāko vides aizsardzības mērķu īstenošanas pieeju valstī ar nozīmīgu bioekonomikas sektoru.
- pārskatīt “Potenciālie ĪA biotopi” slāni to izmantojot tikai VARAM iekšējām un zinātnisko iestāžu (pētniecības) vajadzībām, un/vai papildināt un nodrošināt citu datu bāzi meža īpašniekiem, apsaimniekotajiem, citiem koksnes piegādes ķēdes dalībniekiem nepieciešamās informācijas ieguvei.
- Novērst haosu biotopu kategorijās, lai tas būtu vienkārši interpretējamas dažādu Zaļās vienošanās dokumentu kontekstā un meža sertifikācijā

