

# Izvēlēto NEKP ZIZIMM pasākumu sociālekonomiskais pamatojums

# Rezultāts

	SEG ietekme, tūkst. tonnas	Investīcijas, milj. eur	PV, milj. eur
Papildus zemes pasākumi	-2427	831	113
Mežistrādes samazināšana galv. cirtē (14 → 12 milj. m <sup>3</sup> )	-1659	0	-272
Kūdras ieguves samazināšana (1,2 → 0,84 milj.t.)	-356	0	-29
Skaidu plātņu rūpnīca	-578	200	32
Bioogles, imports 50K tn/gadā	-141	0	-100

# Pasākumu saraksts

## Zemes pasākumi

Minerālmēslojuma pielietošana sausieņos un āreņos

Augsnes ielabošana kūdreņos, izmantojot koksnes pelnus

Hidroloģiskā režīma uzlabošana slapjajņos

Neproduktīvo audžu nomaiņa

Pārslapināšana – pārslapinātu organisko augšņu apmežošana lauksaimniecībā izmantojamās zemēs

Mērķtiecīga organisko augšņu apmežošana meliorētās lauksaimniecībā izmantojamās zemēs

Mazāk vērtīgo lauksaimniecībā izmantojamo zemju mērķtiecīga apmežošana

Kokaugu joslu stādījumi gar meliorācijas sistēmām

Kārklu plantācijas notekūdeņu dūņu izmantošanai

Koku grupas ganībās (0,09 ha uz 1 ha ganību)

Mērķtiecīga meža ieaudzēšana izstrādātajos kūdras laukos

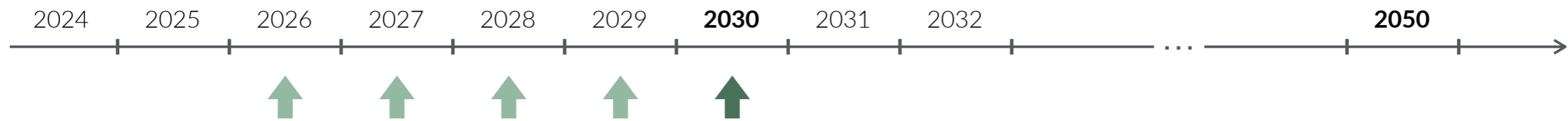
Mežistrādes samazināšana galv. cirtē (14 → 12 milj. m<sup>3</sup>)

Kūdras ieguves samazināšana (1,2 → 0,84 milj.t.)

Skaidu plātņu rūpnīca

Bioogles imports 50K tn/gadā

# Ietekme uz PV



## Ietekme ekonomikā tērējot investīcijas

X1

Kurā gadā tiks veiktas investīcijas (izmaksas)?

proporcionāli 5 gados

Investīciju struktūra (imports, pakalpojumi, algas)

katram pasākumam individuāli

## Ietekme ekonomikā no ražošanas un produkcijas realizācijas

X2

Cik dziļi ražošanas ķēdē?

ražošana un primārā pārstrāde

## Koksnes vērtības pieaugums

X3

Cik liels ir pieaugums gadā?

noteikts katram pasākumam

Cik gadi līdz ražošanas cikla beigām?

noteikts katram pasākumam

\* piesardzīgi

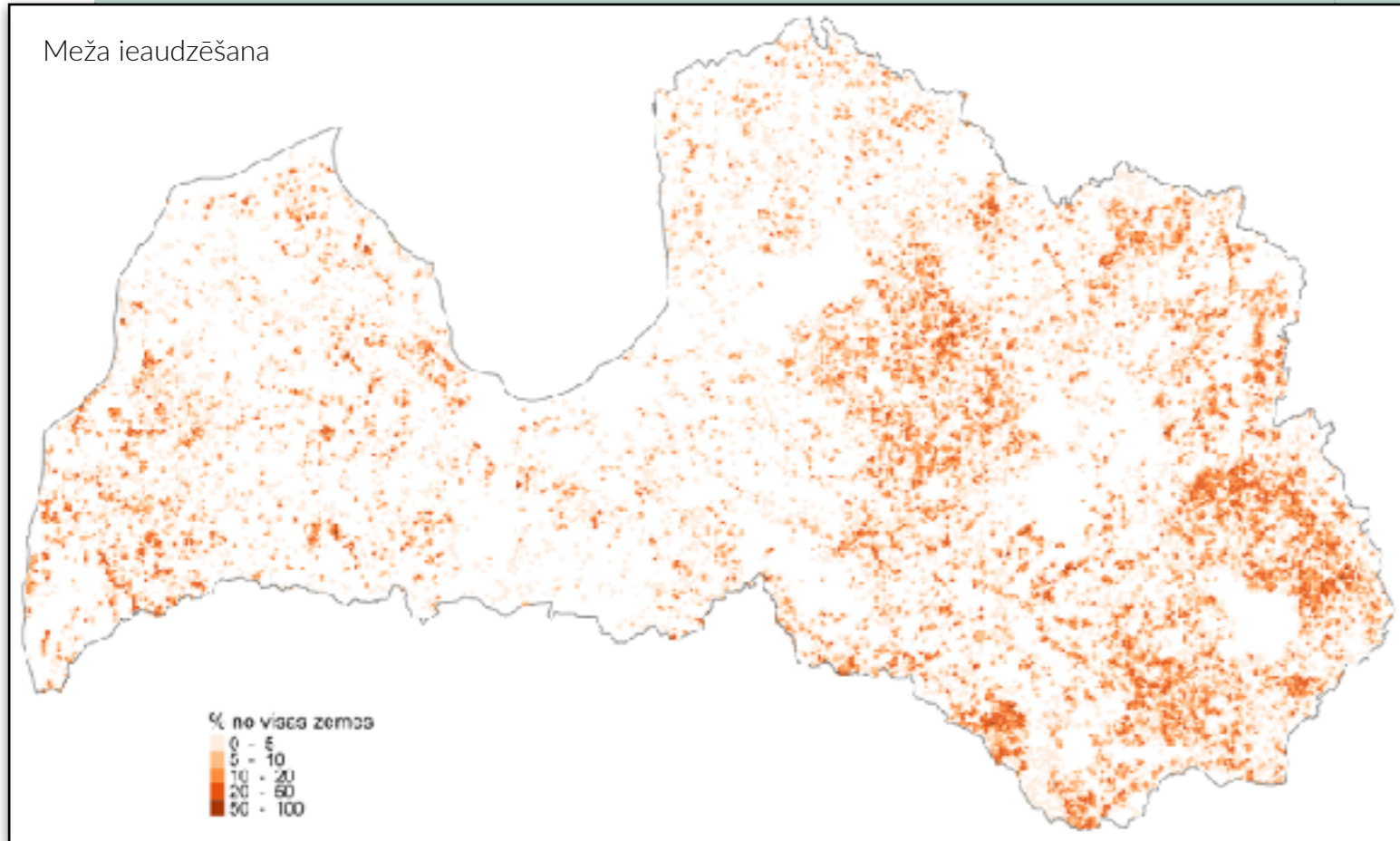
\*\* nav starpgadu ietekme

\*\*\* bez multiplikatīvās ietekmes ekonomikā

# Investīciju novērtējums

	Mērķa platība, tūkst. ha	Investīcijas, eur / ha	Investīcijas kopā, eur
Minerālmēslojuma pielietošana sausieņos un āreņos	21	350	7 350 000
Augsnes ielabošana kūdreņos, izmantojot koksnes pelnus	21,5	120	2 580 000
Hidroloģiskā režīma uzlabošana slapjajņos	80	1 500	120 000 000
Neproduktīvo audžu nomaiņa	10	2 405	24 050 000
Pārslapinātu organisko augšņu apmežošana lauksaimniecībā izmantojamās	40	6 483	259 320 000
Mērķtiecīga organisko augšņu apmežošana meliorētās lauksaimniecībā izm.	40	2 483	99 320 000
Mazāk vērtīgo lauksaimniecībā izmantojamo zemju mērķtiecīga apmežošan	75	2 483	186 225 000
Kokaugu joslu stādījumi gar meliorācijas sistēmām	22	1 710	37 620 000
Kārķu plantācijas notekūdeņu dūņu izmantošanai	15	2 759	41 385 000
Koku grupas ganībās (0,09 ha uz 1 ha ganību)	150	248	37 200 000
Mērķtiecīga meža ieaudzēšana izstrādātajos kūdras laukos	6	2 603	15 618 000
Mežistrādes samazināšana galv. cirtē (14 → 12 milj. m <sup>3</sup> )			0
Kūdras ieguves samazināšana (1,2 → 0,84 milj.t.)			0
Skaidu plātņu rūpnīca			200 000 000
Bioogles, imports 50K tn/gadā			0

# Mērķa platību noteikšana



	Mērķa platība, tūkst. ha	Investīcijas, eur / ha	Investīcijas kopā, eur
	21	350	7 350 000
	21,5	120	2 580 000
	80	1 500	120 000 000
	10	2 405	24 050 000
	40	6 483	259 320 000
	40	2 483	99 320 000
	75	2 483	186 225 000
	22	1 710	37 620 000
	15	2 759	41 385 000
	150	248	37 200 000
Mērķtiecīga meža ieaudzēšana izstrādātajos kūdras laukos	6	2 603	15 618 000
Mežistrādes samazināšana galv. cirtē (14 → 12 milj. m <sup>3</sup> )			0
Kūdras ieguves samazināšana (1,2 → 0,84 milj.t.)			0
Skaidu plātņu rūpnīca			200 000 000
Bioogles, imports 50K tn/gadā			0

**1. Noteikts pasākuma mērogs**

# Pievienotās vērtības noteikšana

	Piev. vērtība 2030. gadā, eur	X1	X2	X3
Minerālmēslojuma pielietošana sausieņos un āreņos	441 000	441 000		85 470
Augsnes ielabošana kūdreņos, izmantojot koksnes pelnus	206 400	206 400		146 630
Hidroloģiskā režīma uzlabošana slapjainos	14 400 000	14 400 000		2 868 800
Neproduktīvo audžu nomaiņa	3 367 000	3 367 000		353 100
Pārslapinātu organisko augšņu apmežošana lauksaimniecībā	36 304 800	36 304 800		258 133
Mērķtiecīga organisko augšņu apmežošana meliorētās lauks	13 904 800	13 904 800		774 400
Mazāk vērtīgo lauksaimniecībā izmantojamo zemju mērķtiec	26 071 500	26 071 500		2 150 500
Kokaugu joslu stādījumi gar meliorācijas sistēmām	5 266 800	5 266 800		911 533
Kārķu plantācijas notekūdeņu dūņu izmantošanai	5 793 900	5 793 900		528 000
Koku grupas ganībās (0,09 ha uz 1 ha ganību)	5 208 000	5 208 000		-308 000
Mērķtiecīga meža ieaudzēšana izstrādātajos kūdras laukos	660 000	660 000		143 440
Mežistrādes samazināšana galv. cirtē (14 → 12 milj. m <sup>3</sup> )	-272 000 000		-272 000 000	
Kūdras ieguves samazināšana (1,2 → 0,84 milj.t.)	-28 800 000		-28 800 000	
Skaidu plātņu rūpnīca	32 000 000		32 000 000	
Bioogles, imports 50K tn/gadā	-100 000 000		-100 000 000	

Paldies!