

## Projektu atlasē kritēriji intervencē

### LA 4.5 "Mākslīgo mitrāju izveide"

#### *Ieguldījums specifiskajā mērķī*

**SO5** Veicināt ilgtspējīgu attīstību un dabas resursu — ūdens, augsnes un gaisa — efektīvu pārvaldīšanu, tostarp mazinot atkarību no ķīmiskām vielām;

**SO6** Veicināt bioloģiskās daudzveidības zuduma apturēšanu un atjaunošanu, uzlabot ekosistēmu pakalpojumus un saglabāt dzīvotnes un ainavas.

#### *Sasniedzamais rādītājs*

O.21. Atbalstīto lauku saimniecību neienesīgo ieguldījumu darbību vai vienību skaits – 40.

R.26 To lauku saimniecību daļa, kas saņem KLP ienesīgo un neienesīgo ieguldījumu atbalstu saistībā ar dabas resursu aizsardzību – 40.

R.32 To lauku saimniecību daļa, kas saņem KLP ieguldījumu atbalstu, ar ko veicina bioloģisko daudzveidību – 40.

#### **Intervences LA 4.5 (1,5 milj. euro un valsts papildus atbalsts 2,5 milj. euro) mērķis:**

Mākslīgie mitrāji, kas ierīkoti meliorētās lauksaimniecībā izmantojamās zemēs, ir ar virszemes vai pazemes plūsmu ūdens piesārņojuma samazināšanai, kas lauksaimniecības zemēs radušos piesārņojumu pārtver ceļā līdz dabiskajām vai savulaik regulētajām dabiskajām ūdenstecēm. Ar mākslīgi veidotu mitrāju palīdzību iespējams samazināt ne tikai nitrātu, bet arī fosfora noplūdi ūdeņos, tādējādi pasargājot ūdenskrātuves no augu barības elementu ieplūdes, kā arī radot neatsveramu un būtisku pienesumu bioloģiskās daudzveidības nodrošināšanai t.sk. veidojas jaunas dzīvotnes dažādām dzīvnieku sugām, tai skaitā zālāju bridējputniem un niedrāju putniem.

**Gala labuma guvēji**, lauksaimnieks vai cits saņēmējs (fiziska vai juridiska persona), t.sk. pašvaldība.

**Finansējuma saņēmējs** ir lauksaimnieks – fiziska vai juridiska persona, kas nodarbojas ar lauksaimniecisko darbību un saņem tiešos maksājumus atbilstoši normatīvajiem aktiem par tiešo maksājumu piešķiršanu, tostarp tāds, kas uzlabo valsts nozīmes un pašvaldību koplietošanas meliorācijas sistēmas, kas ir publiski infrastruktūras objekti un kalpo visas sabiedrības interesēs, un kam nav jāpiemēro komercdarbības atbalsta regulējums atbilstoši LESD 107. panta 1. punktam: pašvaldība vai pašvaldības kapitālsabiedrība, kas īsteno projektu pašvaldības nozīmes koplietošanas meliorācijas sistēmā lauksaimniecības zemē; valsts un valsts nozīmes meliorācijas sistēmu apsaimniekotājs vai tiesiskais valdītājs, kas plāno īstenot projektu lauksaimniecības zemē; lauksaimniecības nozares zinātniskā institūcija, kas nodarbojas ar lauksaimniecisko darbību.

## Projektu atlasē kritēriji intervencē LA 4.5 "Mākslīgo mitrāju izveide"

Nr. p.k.	Kritēriju grupa	Kritēriji	Punktu skaits kritērijā	Maksimāli iespējamais punktu skaits grupā
1.	Projekta īstenošanas vieta	Mērķteritorijā <sup>1</sup> , kurā tiek īstenots Eiropas Savienības LIFE programmas integrētais projekts "Latvijas upju baseinu apsaimniekošanas plānu ieviešana laba virszemes ūdens stāvokļa sasniegšanai" <sup>2;3</sup>	20	20
		Mērķteritorija - lauksaimniecības izklidētā piesārņojuma būtiski ietekmētie ūdensobjekti, kas noteikti saskaņā ar upju baseinu apsaimniekošanas un plūdu riska pārvaldības plāniem 2022. - 2027. gadam <sup>2</sup>	15	
		Mērķteritorijā, kas pārklājas ar īpaši jutīgo teritoriju, kas noteikta saskaņā ar normatīvajiem aktiem par prasībām ūdens, augsnes un gaisa aizsardzībai no lauksaimnieciskās darbības izraisīta piesārņojuma	10	
		Citā teritorijā	5	
2.	Ūdens kvalitātes rādītāji	<b>Trijos</b> ūdens kvalitāti raksturojošo rādītāju parametros konstatēts pārsniegts robežlielums	15	15
		<b>Divos</b> ūdens kvalitāti raksturojošo rādītāju parametros konstatēts pārsniegts robežlielums	10	
		<b>Vienā</b> ūdens kvalitāti raksturojošo rādītāju parametros konstatēts pārsniegts robežlielums	5	
Kopā:				35
Minimālais punktu skaits, lai pretendētu uz atbalstu, ir 10 punkti				

*Piezīmes:*

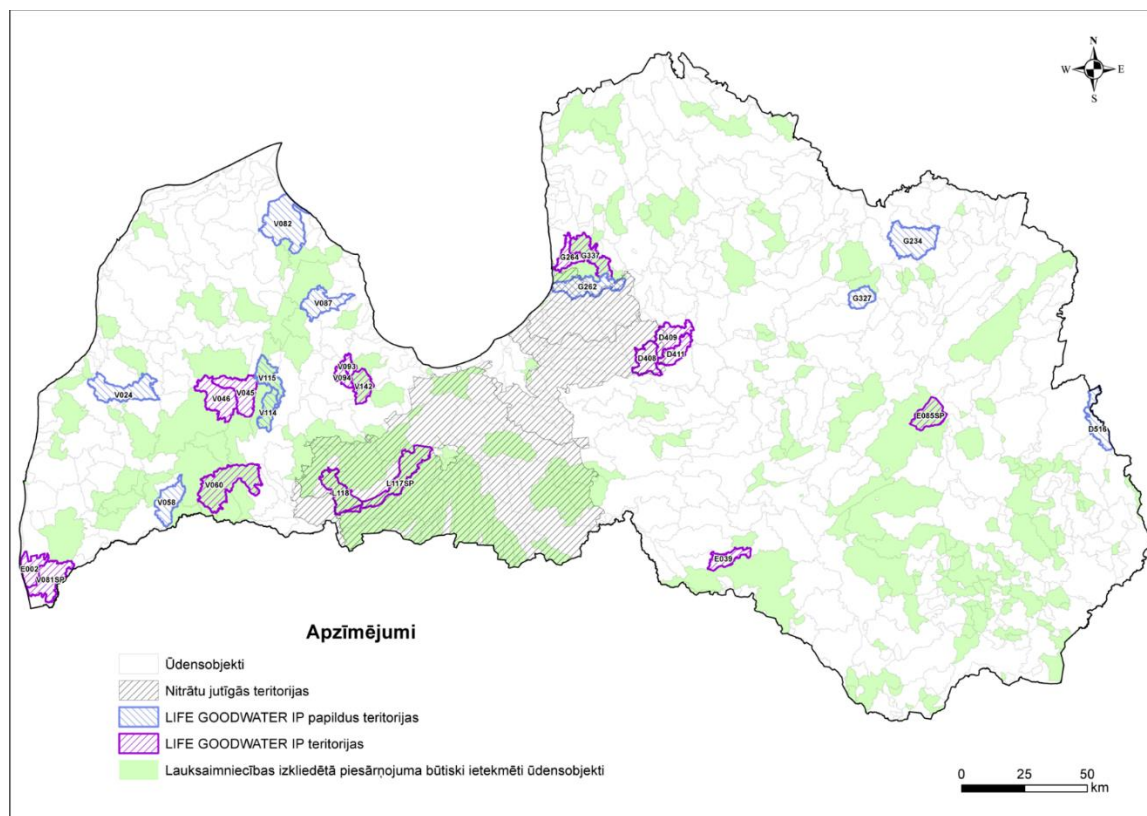
<sup>1</sup> Mērķteritorija ir lauksaimniecības izkliedētā piesārņojuma būtiski ietekmētie ūdens objekti, kas atrodas riska ūdens objektu sateces baseinu teritorijās, saskaņā ar Ūdens apsaimniekošanas likumu (skat. pielikumu).

<sup>2</sup> Saskaņā ar Valsts sabiedrība ar ierobežotu atbildību "Latvijas Vides, ģeoloģijas un meteoroloģijas centrs" sniegto informāciju (skat. pielikumu).

<sup>3</sup> Tā kā Zemkopības ministrija ir partneris Eiropas Savienības LIFE programmas integrētajā projektā "Latvijas upju baseinu apsaimniekošanas plānu ieviešana laba virszemes ūdens stāvokļa sasniegšanai" (projekta Nr. LIFE18IPE/LV/000014), kura mērķis ir projektā iekļauto 27 ūdensobjektu ūdens kvalitātes uzlabošana līdz 2027. gadam, un tas sakrīt ar šīs intervences mērķi, tad arī šādi 27 ūdensobjekti būtu atzīstami par prioritāriem: G264DA Aģe\_2; G337 Aģe\_1; D408DA Mergupe\_2; D409 Mergupe\_1; D411 Zaube; L117SP Auce\_2; L118 Auce\_1; V093DA Slocene\_2; V094 Slocene\_1; V142 Vašleja; V060 Zaņa; V045 Ēda\_1; V046DA Ēda\_2; E039 Saukas ezers; E085SP Lubāns; E002 Papes ezers; V081SP Līgupe ar Līgupes-Paurupes kanālu; V058 Lētīža; V082 Roja\_2 ar Mazroju; V087 Dursupe; V114 Imula\_1; V115 Imula\_2; G262 Pēterupe; G327 Gosupe; D516 Ludza\_2; V034DA Rīva\_1; G234 Melnupe (skat. pielikumu).

### **Vienādu projektu atlases kritēriju gadījumā**

Ja vairākiem gala labuma guvējiem punktu skaits ir vienāds, priekšroka ir gala labuma guvējam, kuram ūdens paraugu testēšanas kvalitātes rādītāji parametri ir vissliktākie, taču ja vairākiem pretendentiem arī ūdens paraugu testēšanas kvalitātes rādītāji ir vienādi, tad priekšroka saņemta atbalstu ir tam pretendētājam, kas projekta ietvaros plāno izbūvēt mazāku mākslīgā mitrāja platību.



*Piezīme:*

**LIFE GOODWATER IP papildus teritorijas.** Tā kā Zemkopības ministrija ir partneris Eiropas Savienības LIFE programmas integrētajā projektā "Latvijas upju baseinu apsaimniekošanas plānu ieviešana laba virszemes ūdens stāvokļa sasniegšanai" (projekta Nr. LIFE18IPE/LV/000014), kura mērķis ir projektā iekļauto 27 ūdensobjektu ūdens kvalitātes uzlabošana līdz 2027. gadam, un tas sakrīt ar šīs intervences mērķi, tad arī šādi 27 ūdensobjekti būtu atzīstami par prioritāriem: *G264DA Aģe\_2; G337 Aģe\_1; D408DA Mergupe\_2; D409 Mergupe\_1; D411 Zaube; L117SP Auce\_2; L118 Auce\_1; V093DA Slocene\_2; V094 Slocene\_1; V142 Vašleja; V060 Zaņa; V045 Ēda\_1; V046DA Ēda\_2; E039 Saukas ezers; E085SP Lubāns; E002 Papes ezers; V081SP Līgupe ar Līgupes-Paurupes kanālu; V058 Lētiža; V082 Roja\_2 ar Mazroju; V087 Dursupe; V114 Imula\_1; V115 Imula\_2; G262 Pēterupe; G327 Gosupe; D516 Ludza\_2; V034DA Rīva\_1; G234 Melnupe*, saskaņā ar Valsts sabiedrība ar ierobežotu atbildību "Latvijas Vides, ģeoloģijas un meteoroloģijas centrs" sniegto informāciju.