

**«Privāto mežu apsaimniekošanas un  
meža īpašumu konsolidācijas un  
kooperācijas procesa monitorings»**

**(Nr. 24-00-SOMF01-000008)**

J.Donis

LVMI “Silava”

Salaspils, 2024.11.29.

- 1. Sagatavot šādu informāciju par privātajiem (iespēju robežās šādā sadalījumā – privātie kopā, privātas juridiskas, privātas fiziskas personas) meža īpašumiem un to apsaimniekošanu:.....
- 2. Veikt analīzi un datu apkopošanu par **rezidentiem un nerezidentiem** (ārvalstniekiem) piederošo privāto mežu apjomu un īpatsvaru Latvijas Republikas teritorijā, t. sk. iespēju robežās apkopot to juridiskām personām piederošo meža īpatsvaru, kas pieder nerezidentiem (ārvalstniekiem), jo īpaši novados, kas robežojas ar agresorvalstīm.
- 3. **Aptaujā noskaidrot** privāto meža īpašnieku viedokli par meža apsaimniekošanas jautājumiem, kas ņemtu vērā dažādu lielumu meža īpašumu īpašnieku iespējamās atšķirības. Aptaujas jautājumu formulēšanā iesaistīt ZM Meža departamenta, Latvijas Meža īpašnieku biedrības un Valsts meža dienesta (VMD) pārstāvjus. Lai nodrošinātu personas datu aizsardzības prasības, aptaujas respondentu atlasē un saziņas nodrošināšanā iesaistīt VMD.
- 4. Izvērtēt informāciju, analizēt izmaiņas un tendences salīdzinājumā ar iepriekšējos gados veikto pētījumu rezultātiem.

- 1.1. Privātie meža īpašumi pa īpašuma grupām pēc platības Valsts meža dienesta un Valsts zemes dienesta datos;
- 1.2. Privātie meža īpašnieki pa īpašuma grupām pēc skaita Valsts meža dienesta un Valsts zemes dienesta datos;
- 1.3. Lauku īpašumu lielums un struktūra, sadalījumā pa zemes izmantošanas veidiem: lauksaimniecība, mežsaimniecība.  
Dabas aizsardzības un lauksaimniecībā izmantojamās zemes (LIZ) apsaimniekošanas novērtējums īpašumu grupās;
- 1.4. Saimnieciskā darbība pēdējos 5 gados: galvenā cirte, krājas kopšanas cirte, jaunaudžu kopšana, meža atjaunošana (atjaunošanas veids) dažādās īpašuma grupās;
- 1.5. Normatīvajos aktos noteiktajā termiņā neatjaunotās meža platības, nekopto jaunaudžu platības dažādās īpašuma grupās. Jaunaudžu kopšanu veikušo privāto meža īpašnieku īpatsvars;
- 1.6. Meža inventarizācija privātajos meža īpašumos;
- 1.7. Mežaudžu krāja un vecuma struktūra sadalījumā pa valdošajām sugām;
- 1.8. Meža īpašnieku kooperācija;**
- 1.9. Privāto mežu tirgus.**

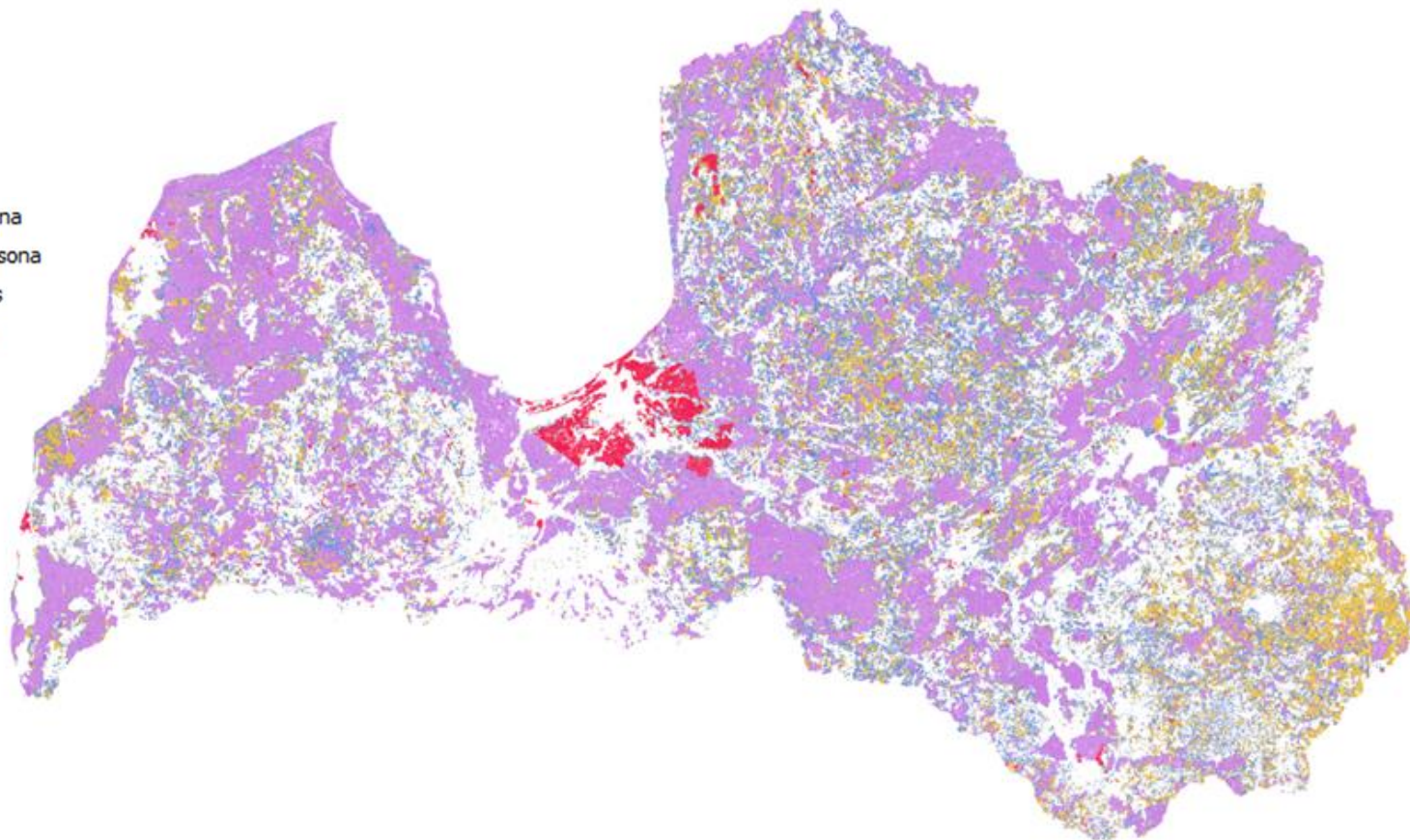
- Zemes lietošanas veids (mežs)
- Nekustāmā īpašuma lietošanas mērķis
  - 02 Mežsaimniecības zeme un īpaši aizsargājamās dabas teritorijas, kurās saimnieciskā darbība ir aizliegta ar normatīvo aktu
    - 0201 Zeme, uz kuras galvenā saimnieciskā darbība ir mežsaimniecība
    - 0202 Īpaši aizsargājamās dabas teritorijas, kurās saimnieciskā darbība ir aizliegta ar normatīvo aktu

# Vai ir atšķirības atkarībā no datu avota?

- VZD mežs ir 3147485 ha
  - t.sk. NĪLM lauksaimniecība, mežsaimniecība vai ūdeņi – mežs ir 3118652 ha (2024.01.01.)
- VMD ZKAT10,12,14 platība
  - poligonu platība – 3.2106 mlj. ha
  - explikācija mežs – 3.1217 mlj. ha
  - Plat – 3.2106 mlj. ha (2024.03.)
- LVMI «Silava» Nacionālais meža monitorings (2019-2023)
  - 3.31 ±0.025 mlj. ha

# Mežu īpašnieku tipi VMD datu bāzē



-  Fiziska persona
-  Juridiska persona
-  Nesaprotams
-  Pa\_vald\_ba
-  Valsts

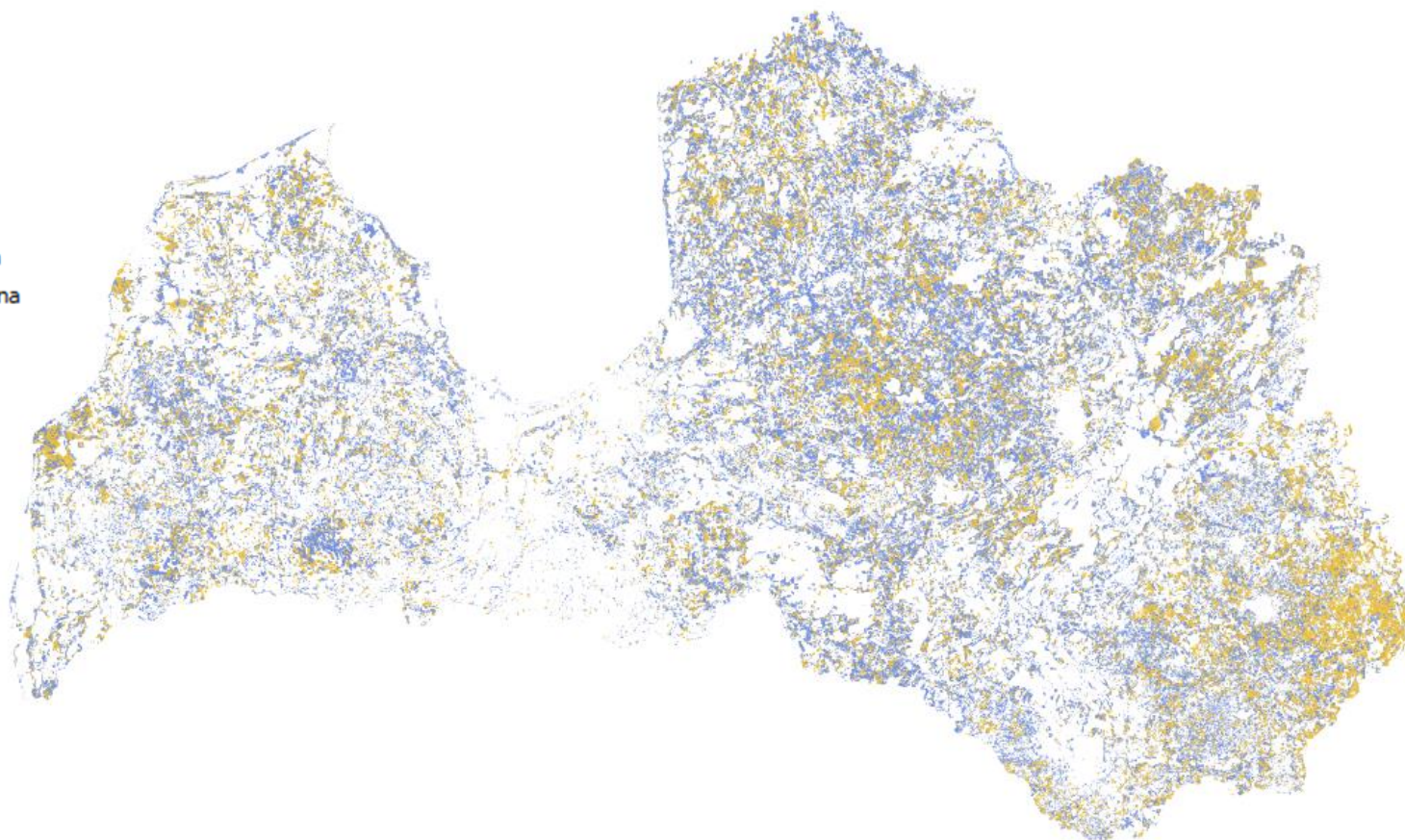


3,21 mlj. ha

VMD dati

# Mežu īpašnieku tipi VMD datu bāzē

-  Fiziska persona
-  Juridiska persona



**1,6129** mlj. ha

VMD dati

# Privātie meža īpašnieki pa īpašuma grupām pēc skaita Valsts meža dienesta datos (2024)

Īpašuma lieluma grupa, ha	Fiziska persona	Juridiska persona	Kopā
0005>	57998	3398	61396
0005-10	21402	1115	22517
0010-20	16433	869	17302
0020-50	10518	864	11382
0050-100	2246	379	2625
0100-200	483	195	678
0200-500	158	126	284
0500-1000	31	64	95
1000<	19	83	102
Kopā	109288	7093	116381

Īpatsvars		
Fiziska persona	Juridiska persona	Kopā
0.498	0.029	0.528
0.184	0.010	0.193
0.141	0.007	0.149
0.090	0.007	0.098
0.019	0.003	0.023
0.004	0.002	0.006
0.001	0.001	0.002
0.000	0.001	0.001
0.000	0.001	0.001
0.939	0.061	1.000



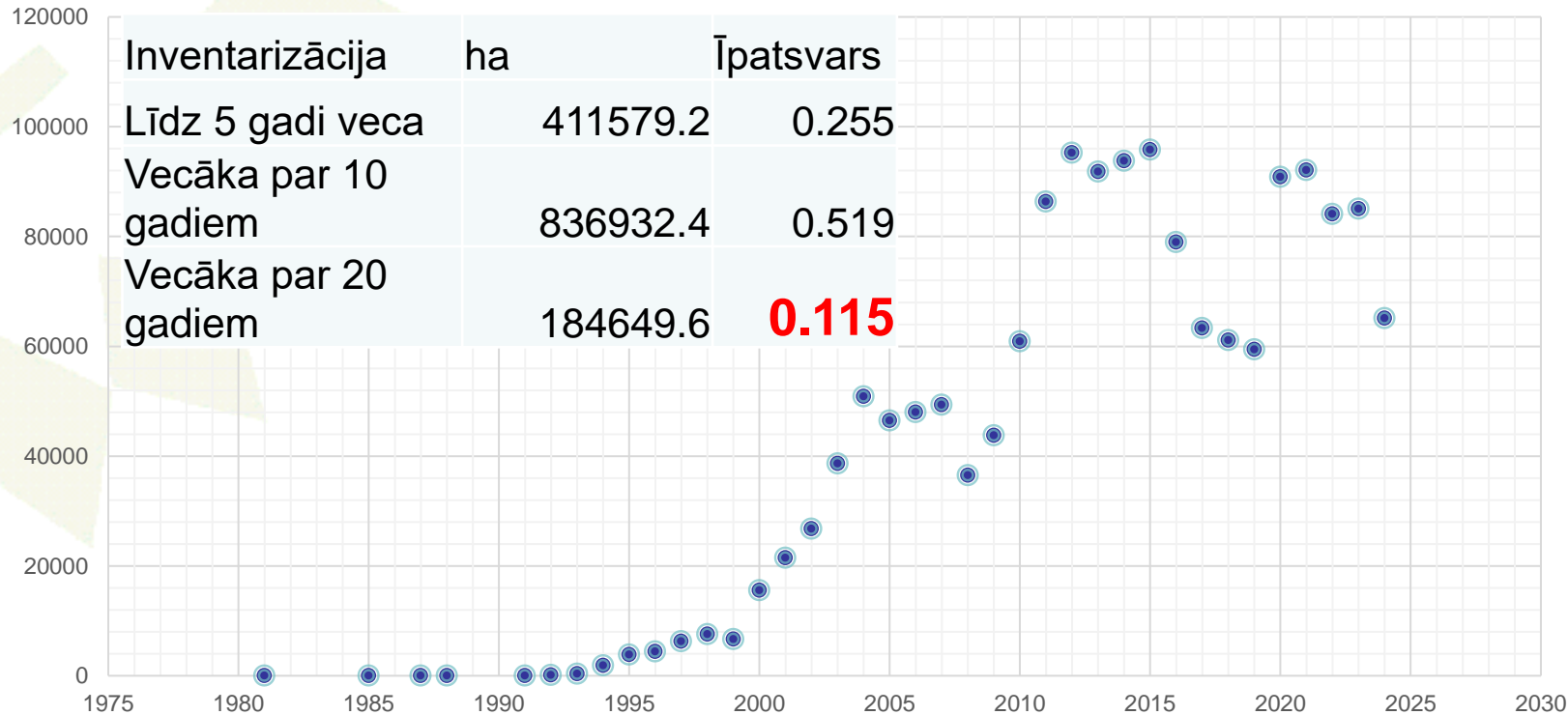
# Privātie meža īpašnieki pa īpašuma grupām pēc platības Valsts meža dienesta datos (2024)

Īpašuma lieluma grupa	Juridiska		Kopā	Īpatsvars		
	Fiziska persona	persona		Fiziska persona	Juridiska persona	Kopā
0005>	100097.5	5183.7	105281.2	0.062	0.003	0.065
0005-10	132763.5	7325.4	140088.8	0.082	0.005	0.087
0010-20	197295.6	11464.3	208759.9	0.122	0.007	0.129
0020-50	262425.3	24944.7	287370.0	0.163	0.015	0.178
0050-100	124315.5	24020.8	148336.3	0.077	0.015	0.092
0100-200	54836.9	26637.4	81474.3	0.034	0.017	0.051
0200-500	42927.1	37331.0	80258.1	0.027	0.023	0.050
0500-1000	17644.0	43370.8	61014.8	0.011	0.027	0.038
1000<	25017.9	473442.5	498460.4	0.016	0.294	0.309
NULL	1670.9	187.4	1858.3	0.001	0.000	0.001
Grand Total	958994.1	653907.9	1612902.1	0.595	0.405	1

# Privāto mežu inventarizācija

Inventarizētā platība, ha

● PLATĪBA, ha



Pēc VMD datiem, 2024

- Saimnieciskā darbība pēdējos 5 gados: galvenā cirte, krājas kopšanas cirte, jaunaudžu kopšana, meža atjaunošana (atjaunošanas veids) dažādās īpašuma grupās

# Saimnieciskā darbība pēdējos

## 5 gados: galvenā cirte

Īpašuma lieluma grupa	ha	ha	ha	m3	m3	m3
	Fiziska persona	Juridiska persona		Fiziska persona	Juridiska persona	
0005>	0.061	0.003	0.063	0.056	0.003	0.059
0005-10	0.090	0.004	0.094	0.090	0.005	0.095
0010-20	0.132	0.007	0.140	0.122	0.008	0.131
0020-50	0.172	0.014	0.186	0.160	0.017	0.177
0050-100	0.076	0.014	0.091	0.067	0.015	0.082
0100-200	0.031	0.017	0.048	0.028	0.018	0.046
0200-500	0.022	0.027	0.049	0.019	0.039	0.058
0500-1000	0.009	0.031	0.040	0.008	0.031	0.039
1000<	0.013	0.275	0.288	0.010	0.303	0.312
NULL	0.001	0.000	0.001	0.001	0.000	0.001
Grand Total	0.608	0.392	1.000	0.562	0.438	1.000

163642.6 ha=1

31073964 =1

# Galvenā cirte (2)

Īpašuma lieluma grupa	Cirsto platību īpatsvars			Piederošo platību īpatsvars		
	Fiziska persona	Juridiska persona	Kopā	Fiziska persona	Juridiska persona	Kopā
0005>	0.064	0.003	0.067	1.034	0.942	1.030
0005-10	0.091	0.005	0.096	1.110	1.069	1.108
0010-20	0.126	0.008	0.134	1.030	1.152	1.036
0020-50	0.164	0.017	0.181	1.009	1.087	1.016
0050-100	0.069	0.015	0.084	0.899	0.978	0.912
0100-200	0.028	0.018	0.047	0.836	1.113	0.927
0200-500	0.021	0.029	0.049	0.779	1.241	0.994
0500-1000	0.009	0.031	0.039	0.789	1.142	1.040
1000<	0.008	0.291	0.300	0.539	0.993	0.970
NULL	0.002	0.000	0.002	1.788	1.707	1.780
Kopā	0.583	0.417	1.000	0.981	1.028	1.000
	<b>95411.2</b>	<b>68231.4</b>	<b>163642.6</b>	<b>958994.1</b>	<b>653907.9</b>	<b>1612902.1</b>

# Kopšanas cirte, t.sk. sanitārās izlases cirtes (5 gadi)

Īpašuma lieluma grupa	ha			Īpatsvars		
	Fiziska persona	Juridiska persona	Kopā	Fiziska persona	Juridiska persona	Kopā
0005>	9554.4	366.5	9920.8	0.0576	0.0022	0.0598
0005-10	14824.1	496.4	15320.6	0.0893	0.0030	0.0923
0010-20	23122.6	1024.4	24146.9	0.1393	0.0062	0.1455
0020-50	29853.7	1960.3	31814.1	0.1799	0.0118	0.1917
0050-100	13873.3	2330.2	16203.4	0.0836	0.0140	0.0976
0100-200	5667.3	2530.7	8198.0	0.0341	0.0152	0.0494
0200-500	3833.2	4063.7	7896.9	0.0231	0.0245	0.0476
0500-1000	1664.6	5134.8	6799.4	0.0100	0.0309	0.0410
1000<	2815.2	42715.1	45530.3	0.0170	0.2573	0.2743
NULL	119.8	39.4	159.2	0.0007	0.0002	0.0010
<b>Grand Total</b>	<b>105328.2</b>	<b>60661.4</b>	<b>165989.6</b>	<b>105328.2</b>	<b>60661.4</b>	<b>165989.6</b>

# Atjaunošana (dabiskās atjaunošanās īpatsvars)

	Fiziska persona	Juridiska persona	Kopā
kopā	0.86	0.58	0.73
0005>	0.92	0.94	0.92
0005-10	0.90	0.92	0.90
0010-20	0.88	0.88	0.88
0020-50	0.87	0.88	0.87
0050-100	0.82	0.88	0.84
0100-200	0.78	0.76	0.77
0200-500	0.81	0.84	0.83
0500-1000	0.75	0.80	0.79
1000<	0.83	0.48	0.50

# Saimnieciskās darbības aprobežojumi

Sum of PLAT	Īpašuma lieluma grupa									Grand Total
	0005>	0005-10	0010-20	0020-50	0050-100	0100-200	0200-500	0500-1000	1000<	
<b>Fiziska persona</b>	<b>100097.5</b>	<b>132763.5</b>	<b>197295.6</b>	<b>262425.3</b>	<b>124315.5</b>	<b>54836.9</b>	<b>42927.1</b>	<b>17644.0</b>	<b>25017.9</b>	<b>958994.1</b>
Aizliegta galvenā cirte	0.0079	0.0049	0.0056	0.0066	0.0088	0.0084	0.0074	0.0163	0.0160	0.0071
Aizliegta galvenā cirte un kopšanas cirte	0.0052	0.0075	0.0072	0.0079	0.0126	0.0132	0.0093	0.0134	0.0109	0.0086
Aizliegta kailcirte	0.0961	0.0687	0.0697	0.0668	0.0671	0.0539	0.0623	0.0620	0.0552	0.0694
Aizliegta mežsaimnieciskā darbība	0.0051	0.0056	0.0060	0.0070	0.0072	0.0161	0.0130	0.0115	0.0183	0.0076
Nav mežsaimnieciskās darbības ierobežojumi	0.8714	0.8937	0.8909	0.8888	0.8828	0.8881	0.8863	0.8866	0.8767	0.8868
Sezonāli aizliegta mežsaimnieciskā darbība	0.0063	0.0100	0.0106	0.0143	0.0109	0.0136	0.0116	0.0096	0.0088	0.0113
<b>Juridiska persona</b>	<b>5183.7</b>	<b>7325.4</b>	<b>11464.3</b>	<b>24944.7</b>	<b>24020.8</b>	<b>26637.4</b>	<b>37331.0</b>	<b>43370.8</b>	<b>473442.5</b>	<b>653907.9</b>
Aizliegta galvenā cirte	0.0179	0.0084	0.0089	0.0060	0.0053	0.0047	0.0045	0.0085	0.0045	0.0051
Aizliegta galvenā cirte un kopšanas cirte	0.0062	0.0063	0.0100	0.0092	0.0086	0.0108	0.0056	0.0105	0.0054	0.0063
Aizliegta kailcirte	0.1496	0.1135	0.0956	0.0863	0.0744	0.0579	0.0511	0.0590	0.0459	0.0526
Aizliegta mežsaimnieciskā darbība	0.0070	0.0089	0.0063	0.0103	0.0052	0.0037	0.0033	0.0086	0.0064	0.0064
Nav mežsaimnieciskās darbības ierobežojumi	0.8076	0.8451	0.8572	0.8615	0.8798	0.9005	0.9049	0.8923	0.9046	0.8988
Sezonāli aizliegta mežsaimnieciskā darbība	0.0046	0.0121	0.0089	0.0140	0.0113	0.0103	0.0131	0.0084	0.0114	0.0113
<b>Grand Total</b>	<b>105281.18</b>	<b>140088.827</b>	<b>208759.853</b>	<b>287369.9998</b>	<b>148336.3028</b>	<b>81474.30863</b>	<b>80258.07606</b>	<b>61014.76587</b>	<b>498460.4464</b>	<b>1612902.077</b>



# ieaudzēšana

ha

Īpašuma lieluma grupa	ha		
	Fiziska persona	Juridiska persona	Kopā
	4296.4	11174.4	15470.7
0005>	309.9	14.5	324.4
0005-10	400.4	26.1	426.5
0010-20	542.2	46.1	588.3
0020-50	1369.5	127.5	1497.0
0050-100	661.2	248.6	909.8
0100-200	373.4	211.3	584.7
0200-500	409.9	436.4	846.3
0500-1000	110.2	349.0	459.2
1000<	113.9	9713.6	9827.5
Kopā	4296.4	11174.4	15470.7

Dabiskās atjaunošanās īpatsvars  
"ieaudzēšanā"

	Dabiskās atjaunošanās īpatsvars "ieaudzēšanā"		
	Fiziska persona	Juridiska persona	Kopā
Dabiski	0.25	0.10	0.14
0005>	0.30	0.27	0.30
0005-10	0.25	0.21	0.25
0010-20	0.24	0.14	0.24
0020-50	0.25	0.16	0.24
0050-100	0.29	0.26	0.28
0100-200	0.24	0.14	0.20
0200-500	0.30	0.21	0.26
0500-1000	0.16	0.27	0.24
1000<	0.05	0.08	0.08
Kopā	4296.4	11174.4	15470.7

- Nerezidentiem kopā 5550 ha (304 pagastos)
  - Fiziskām personām 3617 ha
  - Juridiskām personām 1933 ha

# Īpašnieku skaita izmaiņas

Grupa	2018		2024		
	Īpašnieku skaits (VMD)	Procenti (VMD)	Skaits	Procenti	starpība
<5.0 ha	56305	49.6	61396	52.8	5091
5.01 - 10.0 ha	23553	20.7	22517	19.3	-1036
10.01 - 20.0 ha	18297	16.1	17302	14.9	-995
20.01 - 50.0 ha	11713	10.3	11382	9.8	-331
50.01 - 100.0 ha	2577	2.3	2625	2.3	48
100.01 - 200.0 ha	655	0.6	678	0.6	23
200.01 - 500.0 ha	288	0.3	284	0.2	-4
500.01 -1000.0 ha	89	0.1	95	0.1	6
virs 1000.01 ha	84	0.1	102	0.1	18
<b>Kopā</b>	<b>113561</b>	<b>100</b>	<b>116381</b>	<b>100.0</b>	<b>2820</b>

# Platību izmaiņas īpašuma lieluma grupās (privātie īpašumi)

2018

2024

Grupa	Meža platība	Procenti	Meža platība	Procenti	starpība
<5.0 ha	105504.5	7	105281.2	6.5	-223.3
5.01 - 10.0 ha	148564.6	9.8	140088.8	8.7	-8475.8
10.01 - 20.0 ha	223729.7	14.8	208759.9	12.9	-14969.8
20.01 - 50.0 ha	305774.2	20.2	287370.0	17.8	-18404.2
50.01 - 100.0 ha	148426.2	9.8	148336.3	9.2	-89.9
100.01 - 200.0 ha	82004.3	5.4	81474.3	5.1	-530.0
200.01 - 500.0 ha	84775.6	5.6	80258.1	5.0	-4517.5
500.01 -1000.0 ha	58420.9	3.9	61014.8	3.8	2593.9
virš 1000.01 ha	358248.5	23.6	498460.4	30.9	140211.9
<b>Kopā</b>	<b>1515448.6</b>	<b>100</b>	<b>1612902.1</b>	<b>100.0</b>	<b>97453.5</b>

# Saimnieciskās darbības aprobežojumi

2018

IL grupa	Aizl. mežsaimn. darbība	Aizl. galv.c. un kopšanas cirte	Aizl. galvenā cirte	Aizl. kailcirte	Bez saimn. darb.ierob.	Kopā
<5.0 ha	0.35	0.42	0.77	8.19	90.27	100
5.01 - 10.0 ha	0.43	0.63	0.5	6.43	92	100
10.01 - 20.0 ha	0.37	0.6	0.6	6.39	92.03	100
20.01 - 50.0 ha	0.52	0.75	0.6	6.53	91.6	100
50.01 - 100.0 ha	0.55	1.04	0.72	6.75	90.94	100
100.01 - 200.0 ha	1.1	0.87	0.64	5.51	91.88	100
200.01 - 500.0 ha	0.82	0.71	1.01	5.15	92.32	100
500.01 -1000.0 ha	0.87	0.67	0.66	5.38	92.43	100
virs 1000.01 ha	0.75	0.56	0.55	4.39	93.74	100
Kopā	0.6	0.68	0.63	5.95	92.14	100

2024

0005>	0.52	0.52	0.84	9.88	88.24	100.00
0005-10	0.58	0.75	0.51	7.10	91.06	100.00
0010-20	0.60	0.74	0.58	7.12	90.97	100.00
0020-50	0.72	0.81	0.65	6.85	90.97	100.00
0050-100	0.69	1.20	0.82	6.83	90.46	100.00
0100-200	1.21	1.24	0.72	5.52	91.31	100.00
0200-500	0.85	0.76	0.60	5.71	92.08	100.00
0500-1000	0.95	1.14	1.08	5.99	90.85	100.00
1000<	0.70	0.57	0.51	4.64	93.58	100.00
Grand Total	0.71	0.77	0.63	6.26	91.62	100.00

- Privāto meža īpašnieku aptauja  
2024. g. decembrī

Paldies!