

Iestāde: Zemkopības ministrija Struktūrvienība: Lauksaimniecības un lauku attīstības departaments		Dokumenta nosaukums: Projektu atlasē kritēriji intervencei LA 4.5 “Mākslīgo mitrāju izveide”
Sagatavoja: Lauku attīstības un bioloģiskās lauksaimniecības atbalsta nodaļa	Apstiprināts: Valsts sekretārs – Vadošās iestādes vadītājs Ģ. Krūmiņš	Datums: 26.03.2025.
	Kopējās lauksaimniecības politikas stratēģiskā plāna 2023.-2027. gadam Uzraudzības komiteja (lēmums Nr. 2.4-16e/2/L/UK/2025)	18.03.2025.



Līdzfinansē
Eiropas Savienība



Zemkopības ministrija

Projektu atlasē kritēriji intervencei LA 4.5 “Mākslīgo mitrāju izveide”

Rīga, 2025

Projektu atlasē kritēriji intervencē LA 4.5 “Mākslīgo mitrāju izveide”

Nr. p.k.	Kritēriju grupa	Kritēriji	Punktu skaits kritērijā	Maksimāli iespējamais punktu skaits grupā
1.	Projekta īstenošanas vieta	Mērķteritorijā ¹ , kurā tiek īstenots Eiropas Savienības LIFE programmas integrētais projekts “Latvijas upju baseinu apsaimniekošanas plānu ieviešana laba virszemes ūdens stāvokļa sasniegšanai” ^{2;3}	20	20
		Mērķteritorija - lauksaimniecības izklidētā piesārņojuma būtiski ietekmētie ūdensobjekti, kas noteikti saskaņā ar upju baseinu apsaimniekošanas un plūdu riska pārvaldības plāniem 2022. - 2027. gadam ²	15	
		Mērķteritorijā, kas pārklājas ar īpaši jutīgo teritoriju, kas noteikta saskaņā ar normatīvajiem aktiem par prasībām ūdens, augsnes un gaisa aizsardzībai no lauksaimnieciskās darbības izraisīta piesārņojuma	10	
		Citā teritorijā	5	
2.	Ūdens kvalitātes rādītāji	Trijos ūdens kvalitāti raksturojošo rādītāju parametros konstatēts pārsniegts robežlielums	15	15
		Divos ūdens kvalitāti raksturojošo rādītāju parametros konstatēts pārsniegts robežlielums	10	
		Vienā ūdens kvalitāti raksturojošo rādītāju parametros konstatēts pārsniegts robežlielums	5	
Kopā:				35
Minimālais punktu skaits, lai pretendētu uz atbalstu, ir 10 punkti				

Piezīmes:

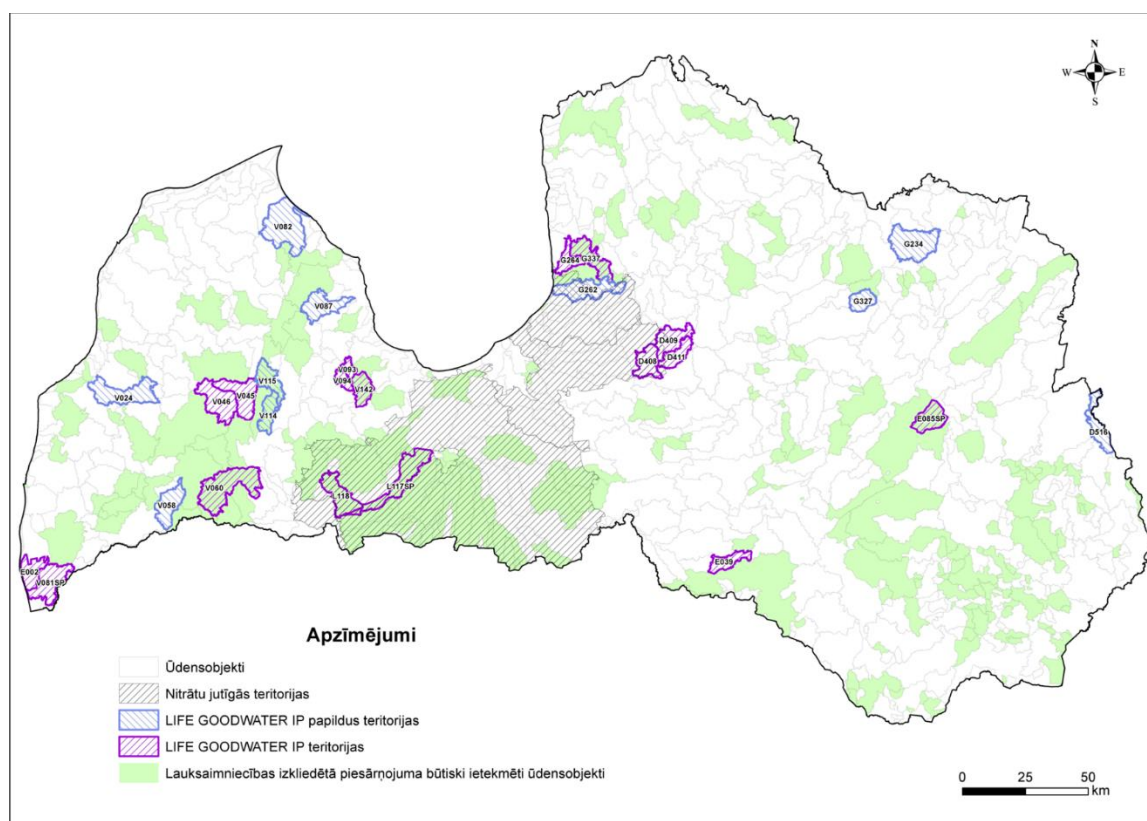
¹ Mērķteritorija ir lauksaimniecības izkliedētā piesārņojuma būtiski ietekmētie ūdens objekti, kas atrodas riska ūdens objektu sateces baseinu teritorijās, saskaņā ar Ūdens apsaimniekošanas likumu (skat. pielikumu).

² Saskaņā ar Valsts sabiedrība ar ierobežotu atbildību "Latvijas Vides, ģeoloģijas un meteoroloģijas centrs" sniegto informāciju (skat. pielikumu).

³ Tā kā Zemkopības ministrija ir partneris Eiropas Savienības LIFE programmas integrētajā projektā "Latvijas upju baseinu apsaimniekošanas plānu ieviešana laba virszemes ūdens stāvokļa sasniegšanai" (projekta Nr. LIFE18IPE/LV/000014), kura mērķis ir projektā iekļauto 27 ūdensobjektu ūdens kvalitātes uzlabošana līdz 2027. gadam, un tas sakrīt ar šīs intervences mērķi, tad arī šādi 27 ūdensobjekti būtu atzīstami par prioritāriem: G264DA Aģe_2; G337 Aģe_1; D408DA Mergupe_2; D409 Mergupe_1; D411 Zaube; L117SP Auce_2; L118 Auce_1; V093DA Slocene_2; V094 Slocene_1; V142 Vašleja; V060 Zaņa; V045 Ēda_1; V046DA Ēda_2; E039 Saukas ezers; E085SP Lubāns; E002 Papes ezers; V081SP Līgupe ar Līgupes-Paurupes kanālu; V058 Lētiža; V082 Roja_2 ar Mazroju; V087 Dursupe; V114 Imula_1; V115 Imula_2; G262 Pēterupe; G327 Gosupe; D516 Ludza_2; V034DA Rīva_1; G234 Melnupe (skat. pielikumu).

Vienādu projektu atlases kritēriju gadījumā

Ja vairākiem gala labuma guvējiem punktu skaits ir vienāds, priekšroka ir gala labuma guvējam, kuram ūdens paraugu testēšanas kvalitātes rādītāji parametri ir vissliktākie, taču ja vairākiem pretendentiem arī ūdens paraugu testēšanas kvalitātes rādītāji ir vienādi, tad priekšroka saņemta atbalstu ir tam pretendētājam, kas projekta ietvaros plāno izbūvēt mazāku mākslīgā mitrāja platību.



Piezīme:

LIFE GOODWATER IP papildus teritorijas. Tā kā Zemkopības ministrija ir partneris Eiropas Savienības LIFE programmas integrētajā projektā "Latvijas upju baseinu apsaimniekošanas plānu ieviešana laba virszemes ūdens stāvokļa sasniegšanai" (projekta Nr. LIFE18IPE/LV/000014), kura mērķis ir projektā iekļauto 27 ūdensobjektu ūdens kvalitātes uzlabošana līdz 2027. gadam, un tas sakrīt ar šīs intervences mērķi, tad arī šādi 27 ūdensobjekti būtu atzīstami par prioritāriem: *G264DA Aģe_2; G337 Aģe_1; D408DA Mergupe_2; D409 Mergupe_1; D411 Zaube; L117SP Auce_2; L118 Auce_1; V093DA Slocene_2; V094Slocene_1; V142 Vašleja; V060 Zaņa; V045 Ēda_1; V046DA Ēda_2; E039 Saukas ezers; E085SP Lubāns; E002 Papes ezers; V081SP Līgupe ar Līgupes-Paurupes kanālu; V058 Lētiža; V082 Roja_2 ar Mazroju; V087 Dursupe; V114 Imula_1; V115 Imula_2; G262 Pēterupe; G327 Gosupe; D516 Ludza_2; V034DA Rīva_1; G234 Melnupe*, saskaņā ar Valsts sabiedrība ar ierobežotu atbildību "Latvijas Vides, ģeoloģijas un meteoroloģijas centrs" sniegto informāciju.