

TRIHINELOZES EPIZOOTOLOĢISKĀ SITUĀCIJA LATVIJĀ

TRIHINELOZES IZMEKLĒŠANAS METODES UN IZMEKLĒJUMU REZULTĀTI

Gunita Jaunbauere

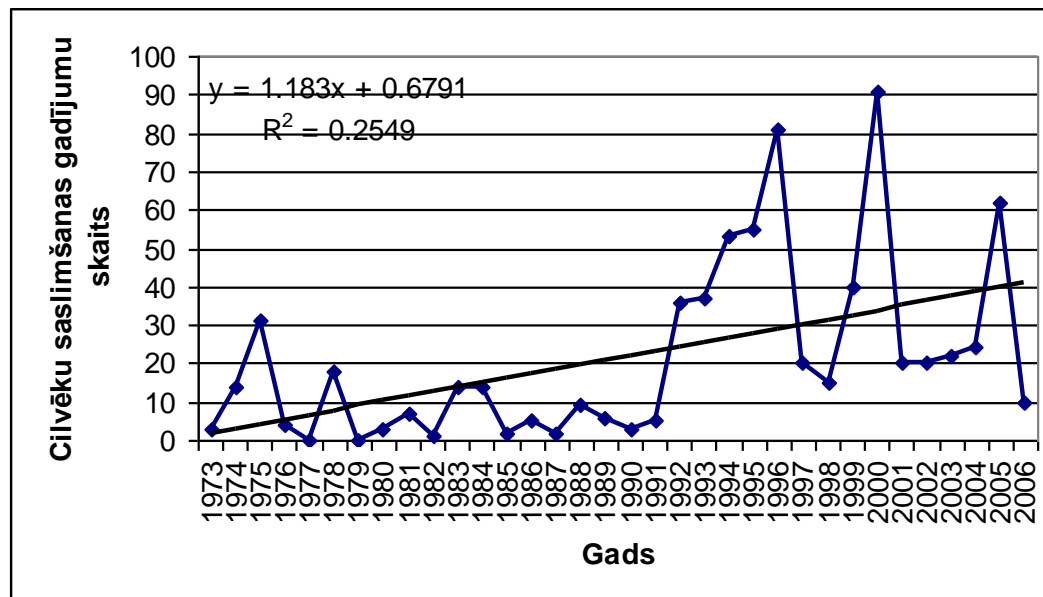
gunita.jaunbauere@bior.gov.lv

Pārtikas drošības, dzīvnieku veselības un vides zinātniskais institūts
“BIOR”

Mikrobioloģijas un parazitoloģijas nodaļas vecākā eksperte
parazitoloģijā

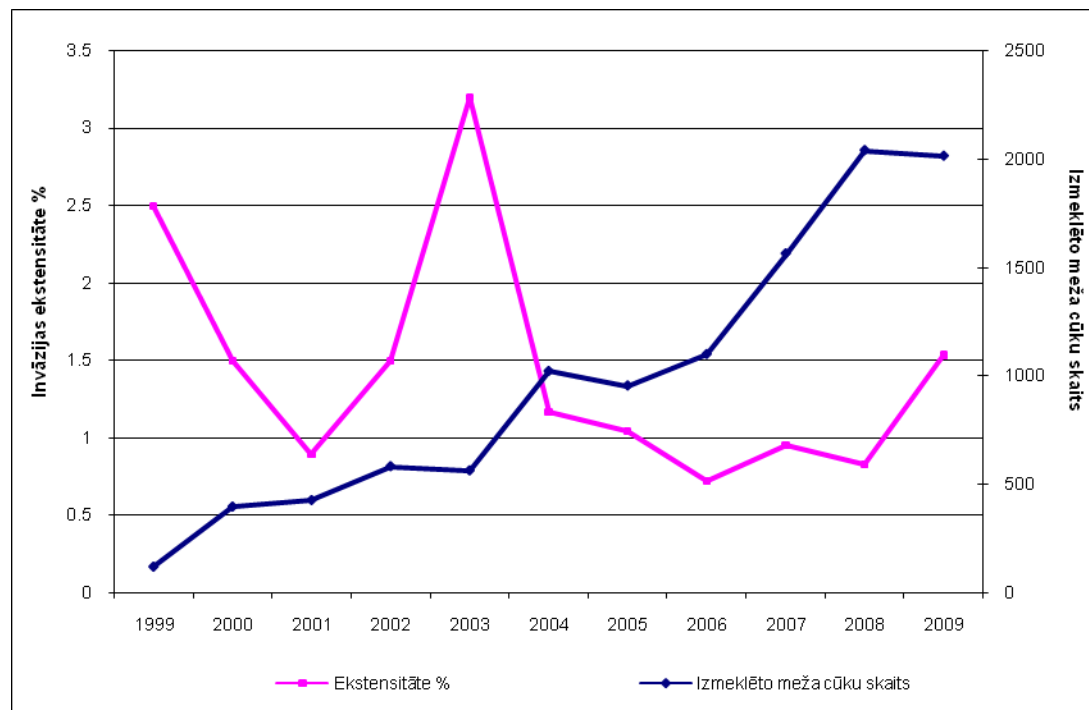
TRIHINELOZE MĀJAS CŪKĀS

- 2000. gadā 3 un 2001. gadā 2 **pozitīvas** mājas cūkas (kautas mājas apstākļos)
- 2002. – 2009. gadā nav konstatētas pozitīvas mājas cūkās
- 2000. gadā – saslima 93 cilvēki (svinībās no mājās kautas cūkas)
- 2005. gadā 27 cilvēki saslima, lietojot uzturā mājas cūkas gaļu no Rīgas Centrāltirgus



TRIHINELOZE MEŽA CŪKĀS

- ZI “BIOR” kopumā ik gadu tiek izmeklēti $\leq 10\%$ no Latvijā nomedītām meža cūkām
- Nav precīzi dati, par izmeklēto meža cūku skaitu kautuvju laboratorijās
- Augstāka invāzijas ekstensitāte novērota Zemgalē



BIOR TRIHINELOZE CITOS DZĪVNIEKOS



- Kopš 1996. gada visi pārtikā izmantojamie **zirgi** obligāti jāizmeklē uz trihinelozes ierosinātāju klātbūtni – pozitīvi gadījumi nav konstatēti
- Veicot lapsu un jenotsuņu izmeklējumus zinātniskiem nolūkiem, konstatēts – **lapsām** invāzijas ekstensitāte 77%, **jenotsuņiem** – 71%
- **Lūši, eži** – ZI “BIOR” veiktajos izmeklējumos – 100% pozitīvi

Latvijā nav valsts uzraudzības programmas trihinelozes ierosinātāju klātbūtnes noteikšanai medījamos dzīvniekos

Trihinelozes ierosinātāju izplatību veicina nošauto un sabraukto dzīvnieku līķu atstāšana tur pat mežā vai uz ceļiem

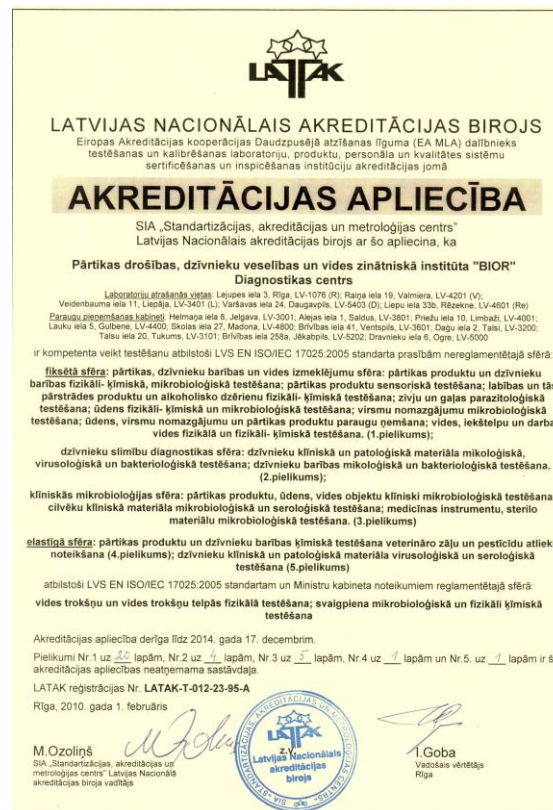


KUR UN KĀ VEIC IZMEKLĒJUMUS?

- Trihinelozes ierosinātāju klātbūtni gaļā un gaļas produktos Latvijā izmeklē ar hidrolīzes metodi, kas norādīta **Komisijas regulas 2075/2005 1. pielikuma 1. nodaļā**, izmantojot magnētisko maisītāju
- Regulas noteiktais pārejas periods beidzās 2009. gada 31. decembrim (kompresijas metodi izmantot pilnīgi aizliegts)
- No 2010. gada 1. janvāra izmeklējumi uz trihinelozes ierosinātāju klātbūtni jāveic **akreditētās laboratorijās**
 - Akreditētas kautuvju laboratorija
 - ZI “BIOR” laboratorijas



- Kvalitātes sistēma
- Apmācīts personāls
- Regulāra paškontrolē un dalība oficiālos starplaboratoriju kontroldarbos
- Prasības telpām
- Atbilstošas, augstas kvalitātes tehniskais nodrošinājums



PARAUGU VEIDOŠANA HIDROLĪZES METODEI PĒC

KOMISIJAS REGULAS 2075/2005

- Mājas cūkas:
 - Kopparaugs līdz 100 cūkām
- Meža cūkas un citi dzīvnieki:
 - Kopparaugs līdz 20 cūkām
- *ZI “BIOR” kā Nacionālā references laboratorija meža cūkas un citus dzīvniekus izmeklē katru dzīvnieku atsevišķi (zirgus līdz 10 dzīvniekiem kopparaugā)*
 - *Nemot vērā pieejamos datus, katrā 20 meža cūkā Latvijā konstatēti trihinelozes ierosinātāji*
- *Metodes jūtība – 1 kāpurs uz vienu gramu*



SEROLOĢISKIE IZMEKLĒJUMI

- Sekundāras analīzes – nosaka antivielas pret trihinelozes ierosinātāju
- Imūnreakcija ir īslaicīga (2-6 nedēļas)
- Antivielu novērtēšana ļauj atrast tikai daļu no invadētām mājas cūkām (jaunas invāzijas)
- Vecākām cūkām (hroniska invāzija) ar seroloģiskām metodēm nevarēs noteikt antivielas
- Nepatiesi negatīvu rezultātu var iegūt, ja ir zema kāpuru invāzijas intensitāte

Rādītājs	Seroloģiskie izmeklējumi (ELISA)	Hidrolīzes metode
Perioda ilgums, kad var diagnosticēt	2-6 nedēļas pēc invadēšanās	Sākot ar 2-3 nedēļu pēc invadēšanās
Paraugu veidošana	Izmeklē katru dzīvnieku atsevišķi	Kopparaugs līdz 100 cūkām
Analīzes ilgums	1 darba diena	2-3 stundas
Izmaksas	2,42 Ls	8,41 Ls

**PALDIĒS PAR
UZMANĪBU!**

