



BIOR

PĀRTIKAS DROŠĪBAS, DZĪVNIĒKU VESELĪBAS
UN VIDES ZINĀTNISKAIS INSTITŪTS

**Pārtikas drošības, dzīvnieku veselības un
vides zinātniskā institūta
«BIOR»
sadarbība ar nozari**

BIOR SADARBĪBAS VĒSTURE

Ilgstoša, gadu desmitiem sekmīga sadarbība gan ar piekrastes, gan atklātās jūras zvejniekiem

VIRSMĒRĶIS: Nodrošināt zinātnisko padomu sekmīgai zivju krājuma pārvaldībai!

- BIOR pētnieku piedalīšanās rūpnieciskās zvejas reisos jūrā. Katru gadu tiek veikts iepirkums par šāda pakalpojuma sniegšanu.
- Zivju paraugu un zvejas informācijas ievākšana.
- Zvejas kuģu īre pētnieciskajiem reisiem.

SADARBĪBA DATU VĀKŠANAS PROGRAMMAS IETVAROS

- 2016. gadā ES pieņems jaunas regulas zivsaimniecības datu vākšanas programmu īstenošanai.
- Jaunās regulas noteiks ne tikai datu ievākšanas biežumu un apjomu, bet arī datu ievākšanas struktūru, lai tā būtu statistiski pamatota.
- Zivju paraugi nozvejas raksturošanai būs jāievāc tā, lai tie pēc nejaušības principa aptvertu visus noteiktā zvejas veidā iesaistītos zvejas kuģus.



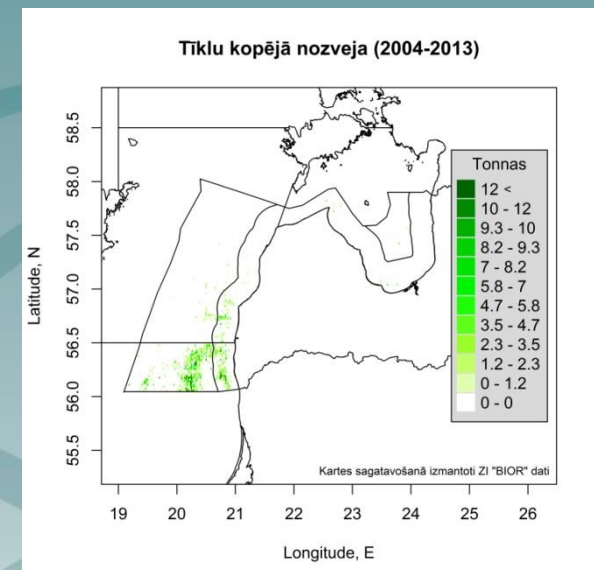
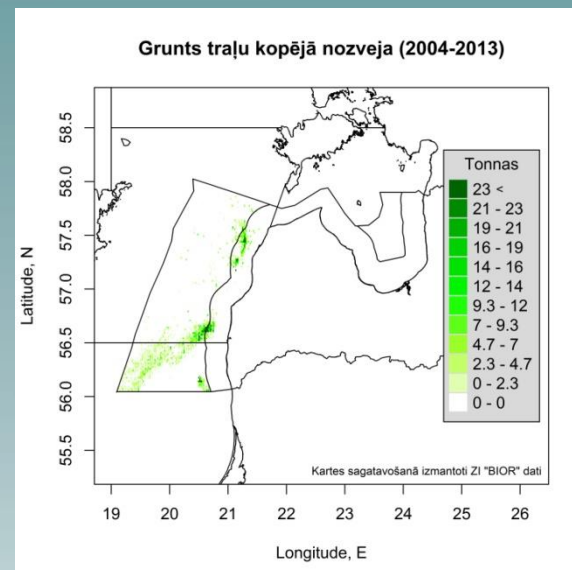
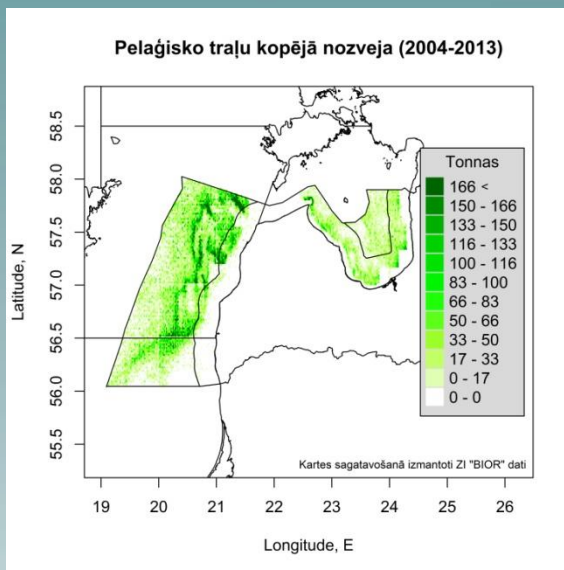
SADARBĪBA ROŅU BOJĀJUMU NOVĒRTĒŠANAI PIEKRASTES ZVEJĀ

- Piekrastes zvejnieku anketēšana, lai veiktu zinātniski pamatotu novērtējumu roņu izraisītiem bojājumiem piekrastes zvejā
- 2014. gadā pavasarī veikta anketēšana gan Rīgas jūras līča, gan atklātās jūras piekrastē
- Atsaucība no zvejnieku puses bija zema, daļai no iesniegtajām anketām zema ticamība
- 2016. gada pavasarī BIOR plāno atkārtot anketēšanu



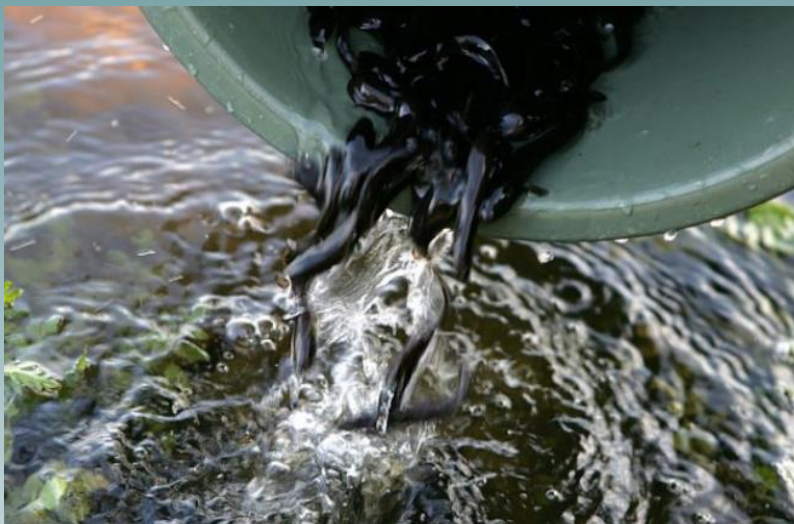
SADARBĪBA JŪRAS TELPISKĀ PLĀNOJUMA IZSTRĀDĒ

- Balstoties uz zvejas žurnālos sniegto informāciju (2004-2013), BIOR eksperti izveidoja zvejniekiem nozīmīgākās zvejas teritorijas brētliņas, reņģes, mencas un plekstes zvejā.
- Telpiskā plānojuma izstrāde turpinās, tiek definēti zvejniekiem nozīmīgākie zvejas rajoni



APMĀCĪBAS UN KONSULTĀCIJAS

- Semināri par zivju resursu atražošanas un akvakultūras jautājumiem.
- Konsultācijas un rekomendācijas zivju resursu atražošanas, zivju audzēšanas un zivju slimību jautājumos.
- Praktiskās apmācības Akvakultūras zinātnes centrā.



BIOR Akvakultūras kompetences centrs Tomē (Projekta 1. posms)

- Eksploatācijā tiek nodots BIOR akvakultūras kompetences centrs, kurā ir izveidotas eksperimentālās recirkulācijas sistēmas un laboratorijas
- Darbības virzieni:
 - Konsultācijas un tehnoloģiskie risinājumi
 - Pielietojamie un fundamentālie pētījumi
 - Apmācības, nozares semināri un konferences, ārvalstu eksperti un pētnieki

