

Zemkopības ministrija

Kopējās lauksaimniecības politikas nākotne:

**Tematiskā darba grupa:
Lauku telpa
1.sanāksme**

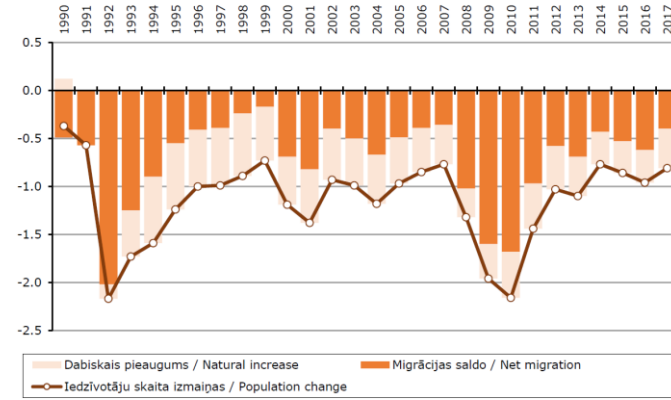
08.04.2019.



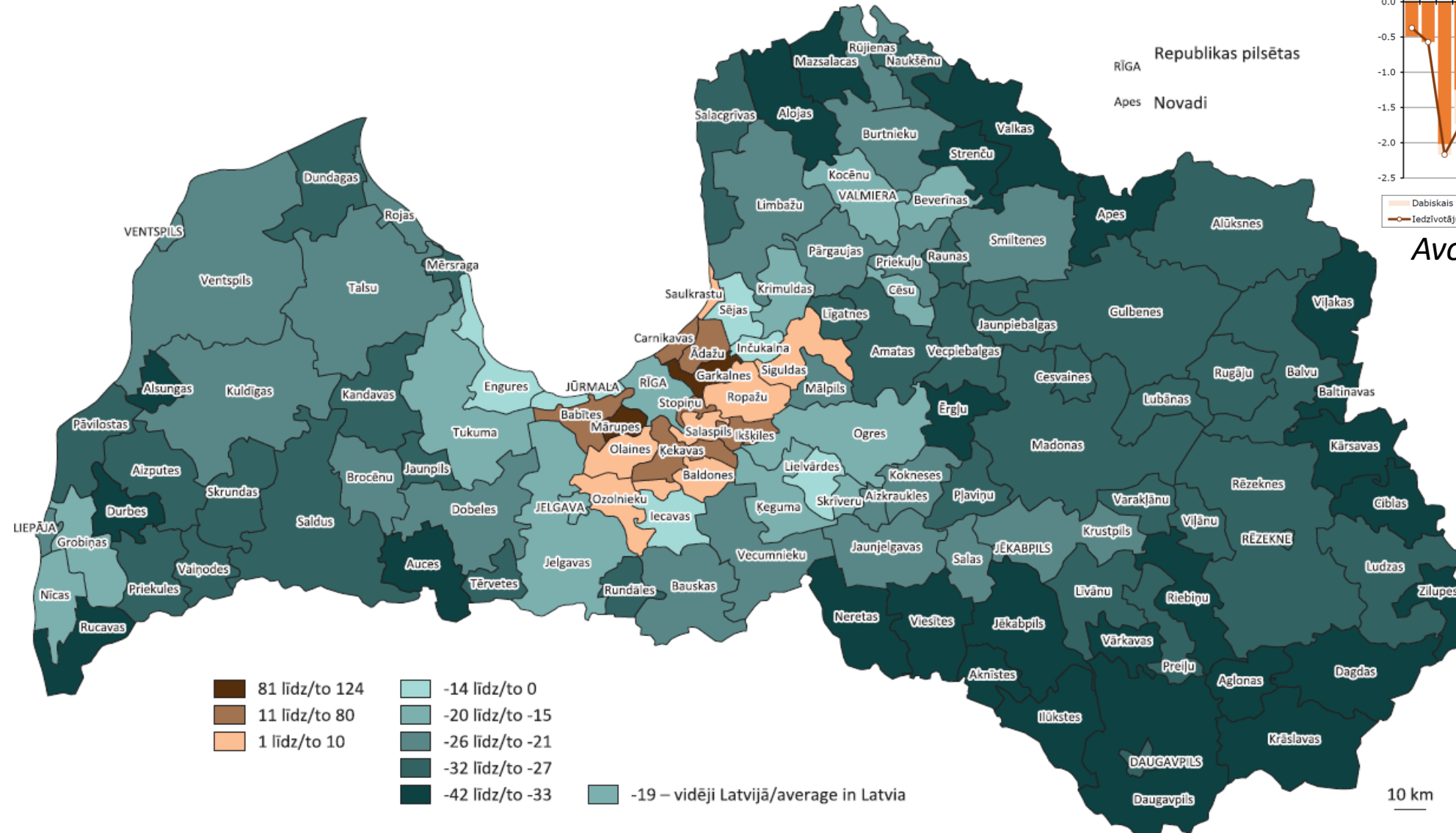
IEDZĪVOTĀJI

PASTĀVĪGO IEDZĪVOTĀJU SKAITA IZMAIŅAS 2000.-2017.GADĀ (procentos)

PASTĀVĪGO IEDZĪVOTĀJU SKAITA IZMAIŅAS 1990.-2017. GADĀ
CHANGE IN USUALLY RESIDENT POPULATION; 1990-2017
(procentos/ per cent)



Avots: CSP

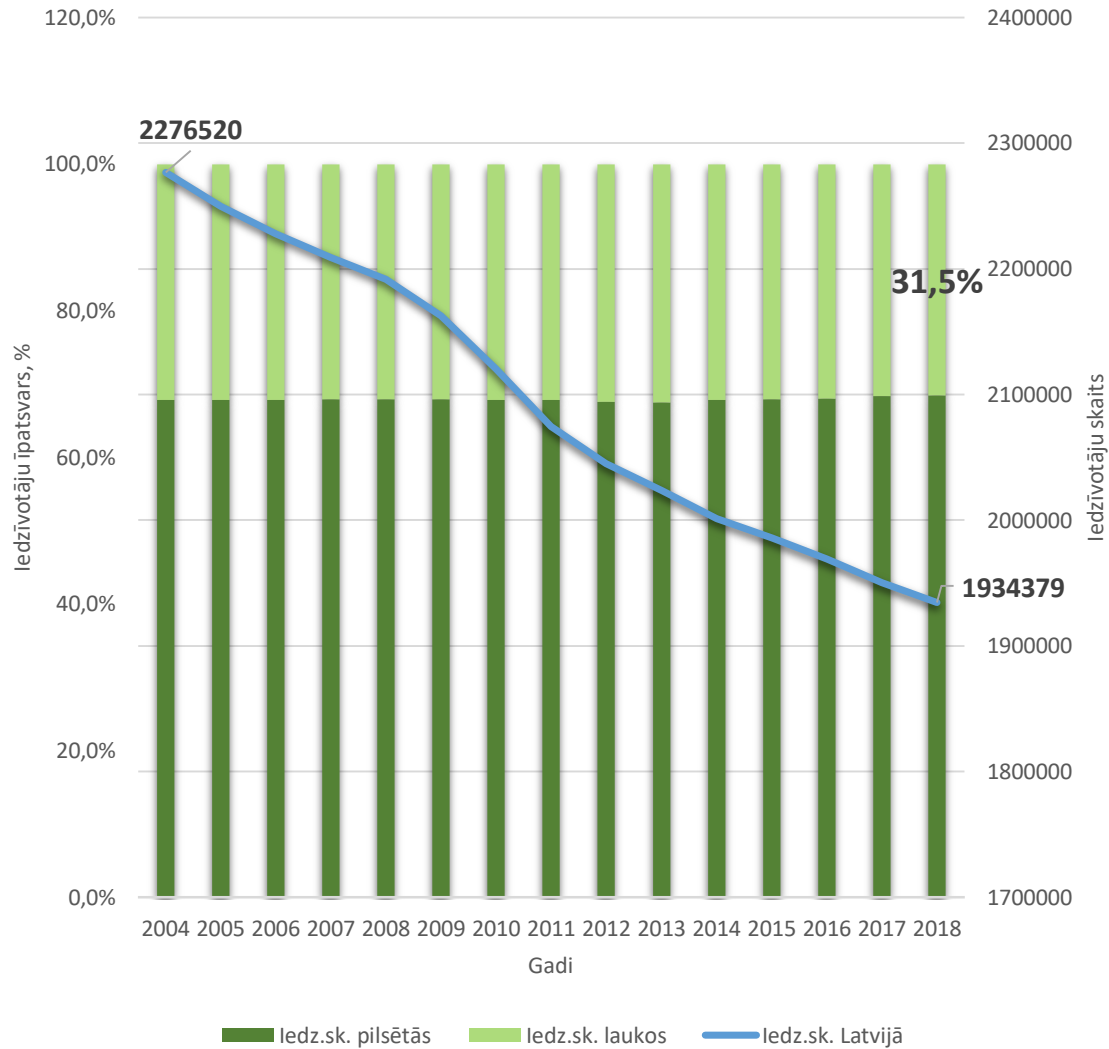


Avots: CSP

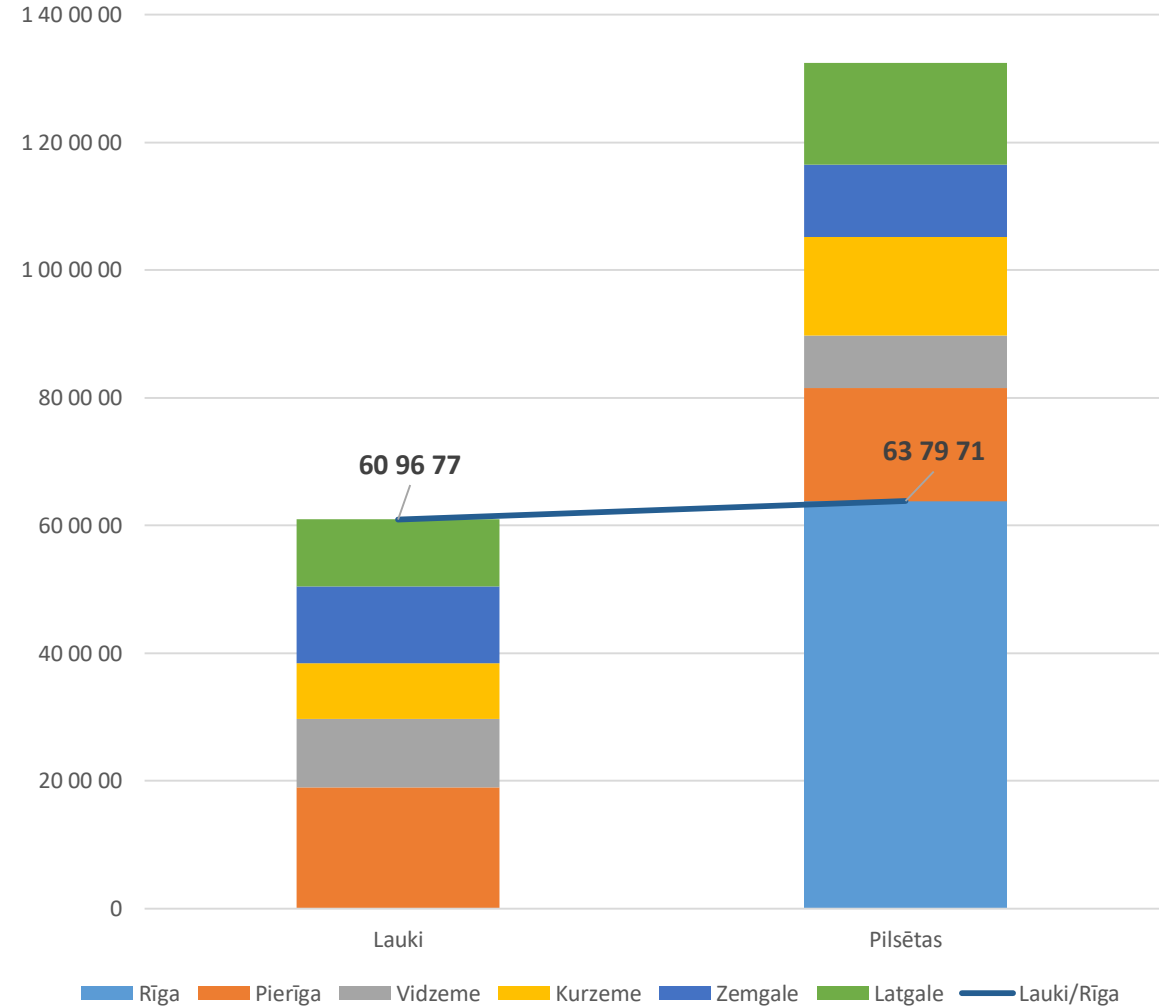
10 km

Iedzīvotāju skaita izmaiņas

Iedzīvotāju skaits laukos/ pilsētās

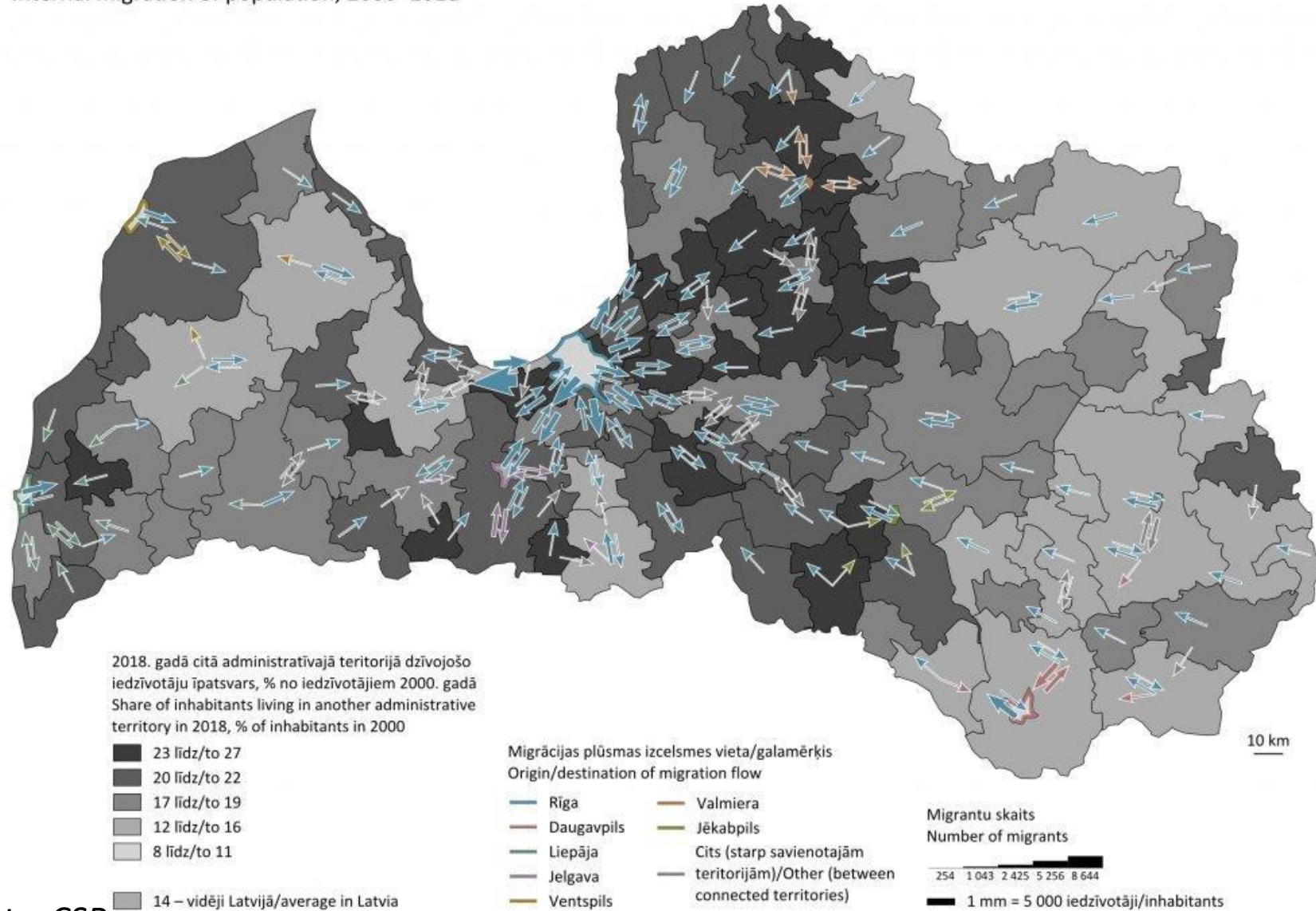


Pastāvīgo iedzīvotāju skaits pilsētās un laukos 2018.gada sākumā



Migrācija

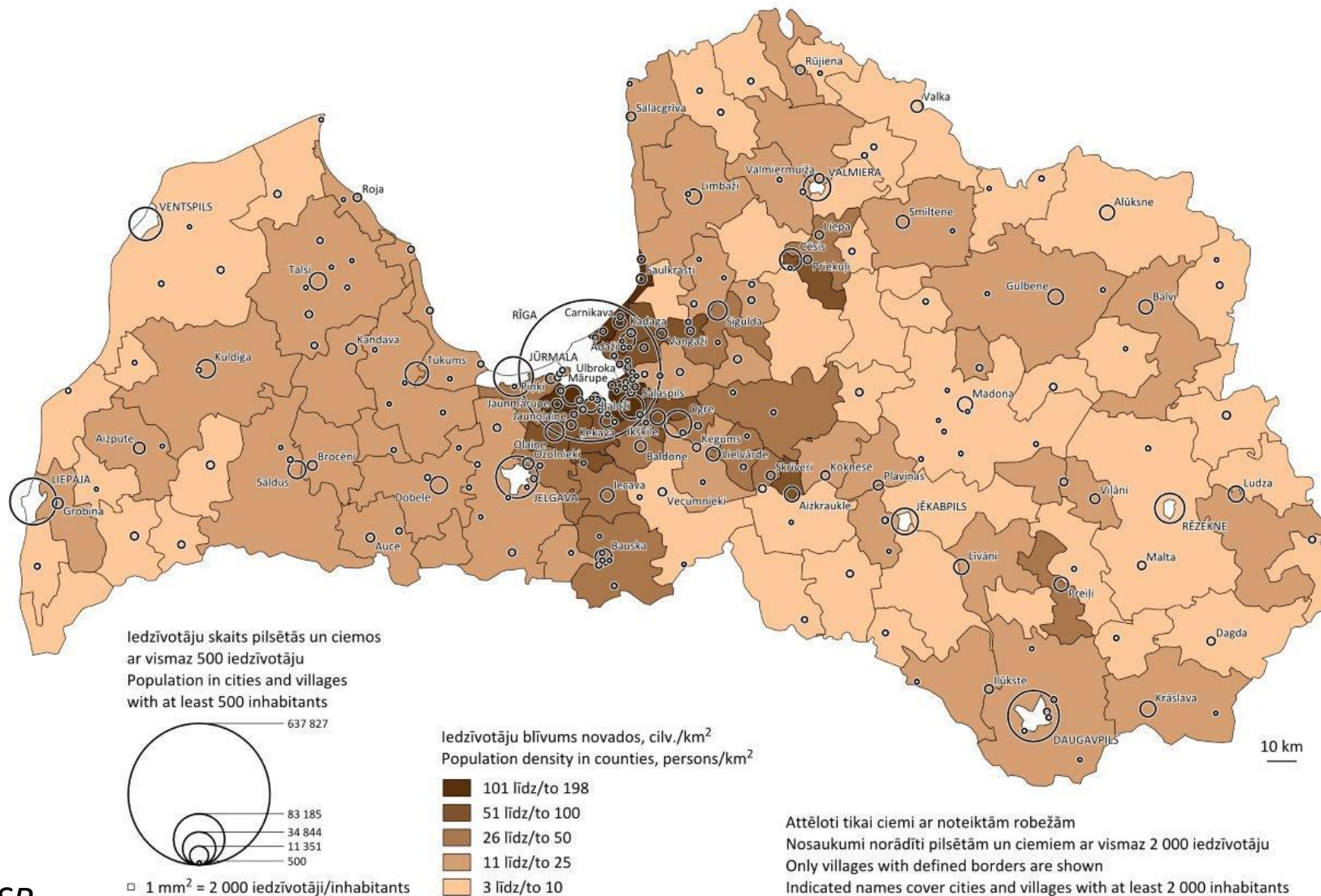
Iedzīvotāju iekšzemes migrācija; 2000–2018
Internal migration of population; 2000–2018



Iedzīvotāju blīvums

Pastāvīgo iedzīvotāju skaits pilsētās un ciemos un blīvums novados 2018. gada sākumā

Usually resident population in cities and villages and population density in counties at the beginning of the year 2018

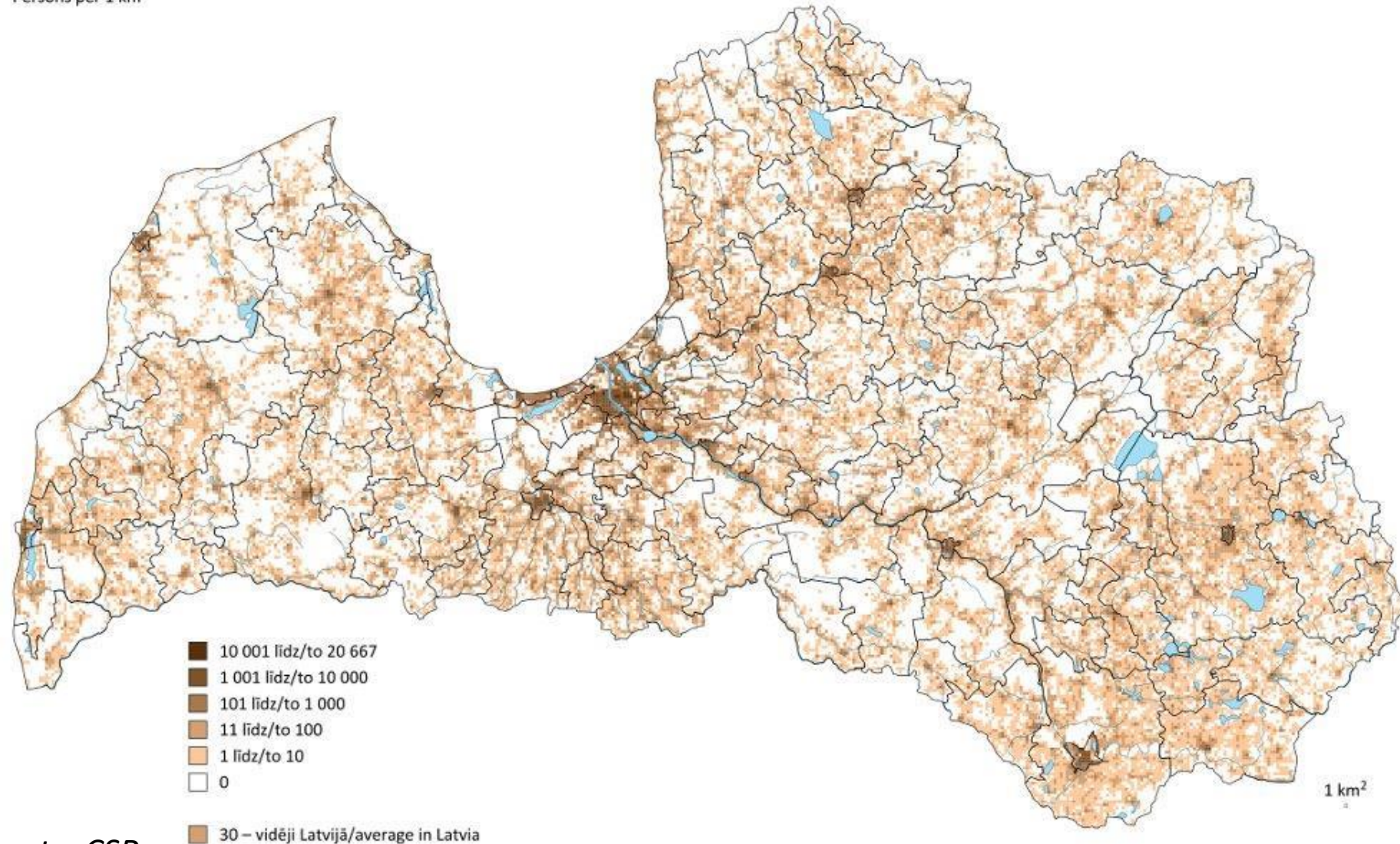


Iedzīvotāju blīvums

Pastāvīgo iedzīvotāju blīvums 2018. gada sākumā

Usually resident population density at the beginning of the year 2018

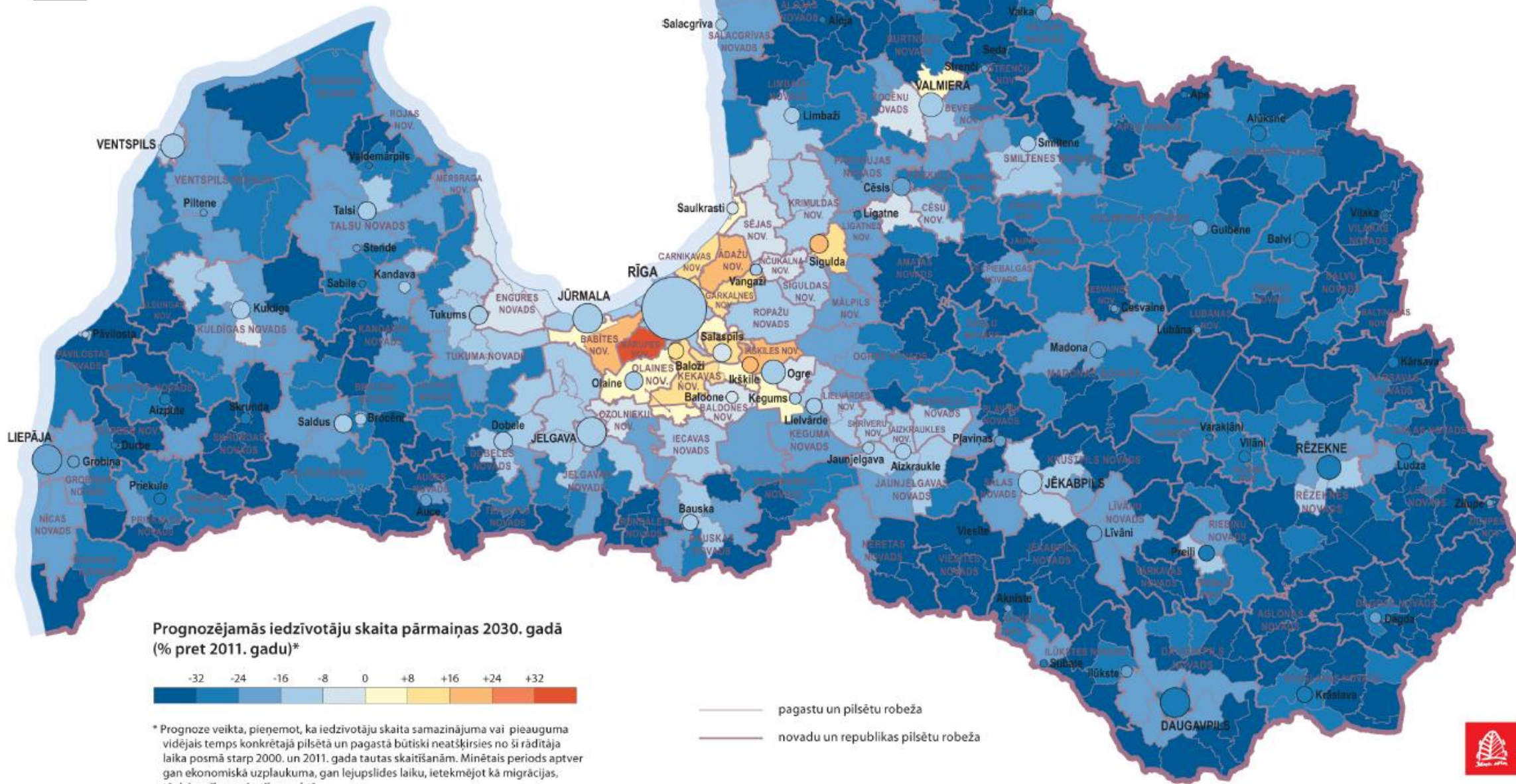
Cilvēki uz 1 km²
Persons per 1 km²



Avots: CSP

Prognozējamās iedzīvotāju skaita pārmaiņas Latvijas pilsētās un pagastos 2030. gadā

0 16 km



Avots: Pētījums «Optimālā vispārējās izglītības iestāžu tīkla modeļa izveide Latvijā», IZM

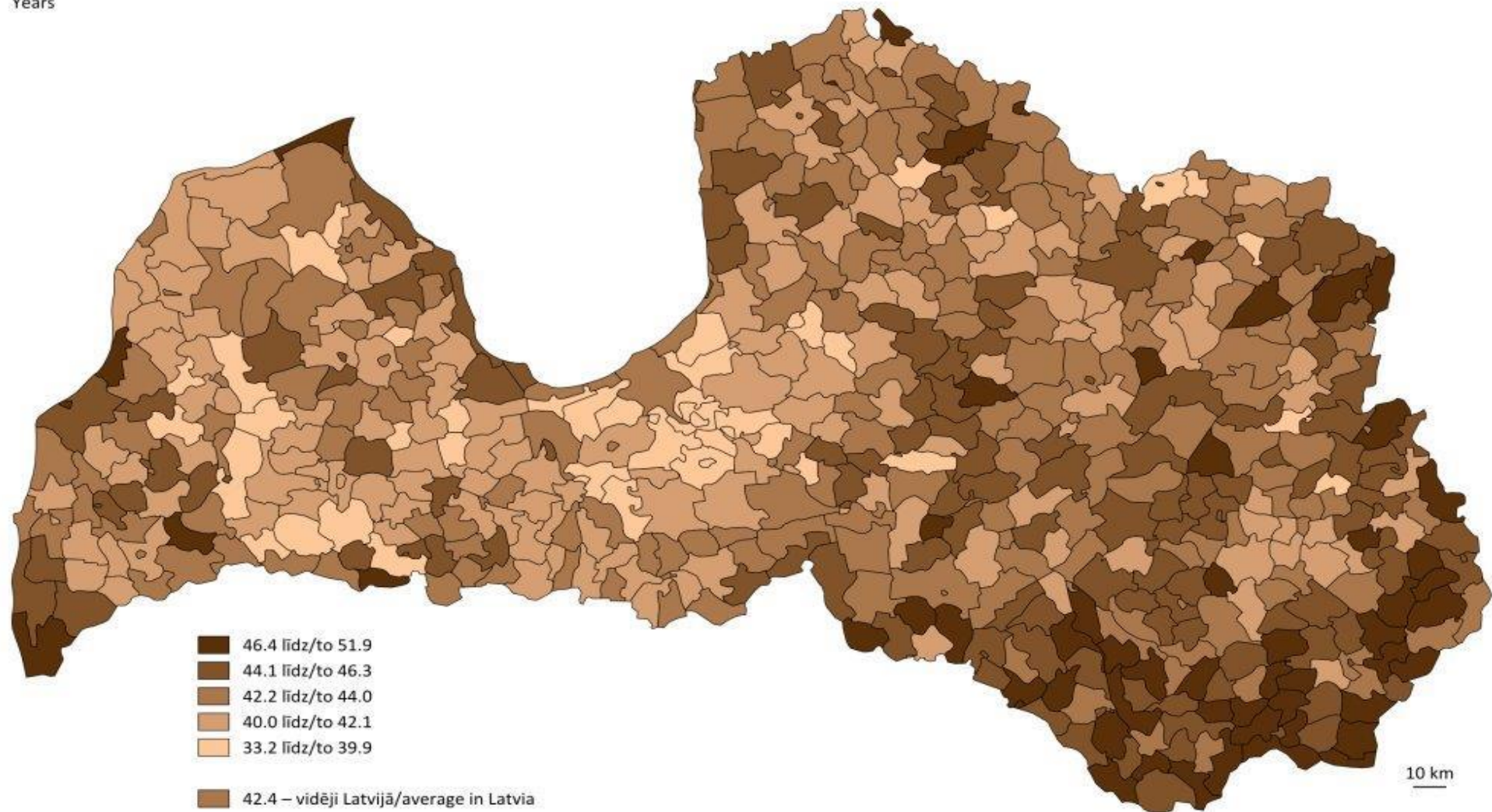


Lauki «*noveco*»

Pastāvīgo iedzīvotāju vidējais vecums 2018. gada sākumā

Average age of usually resident population at the beginning of the year 2018

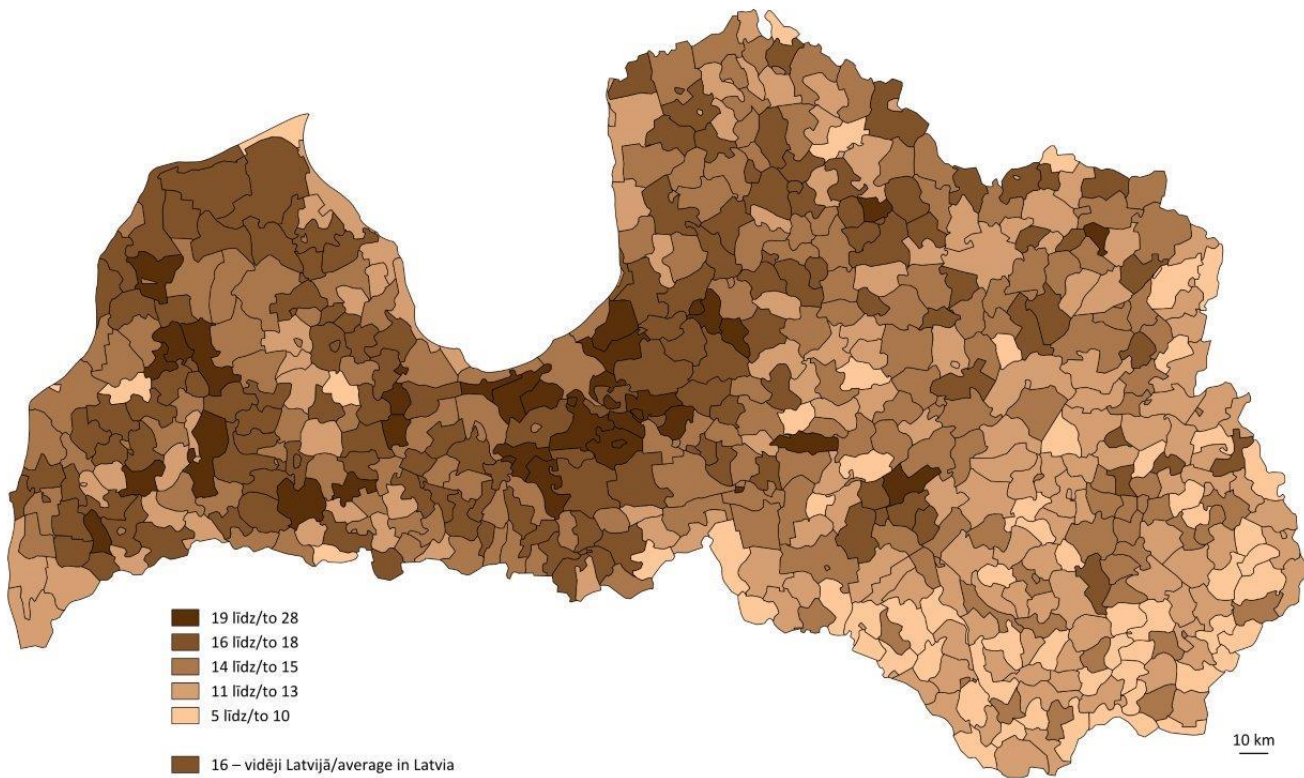
Gadi
Years



Avots: CSP

Pastāvīgo iedzīvotāju īpatsvars līdz darbības vecumam 2018. gada sākumā
Share of usually resident population under working age at the beginning of the year 2018

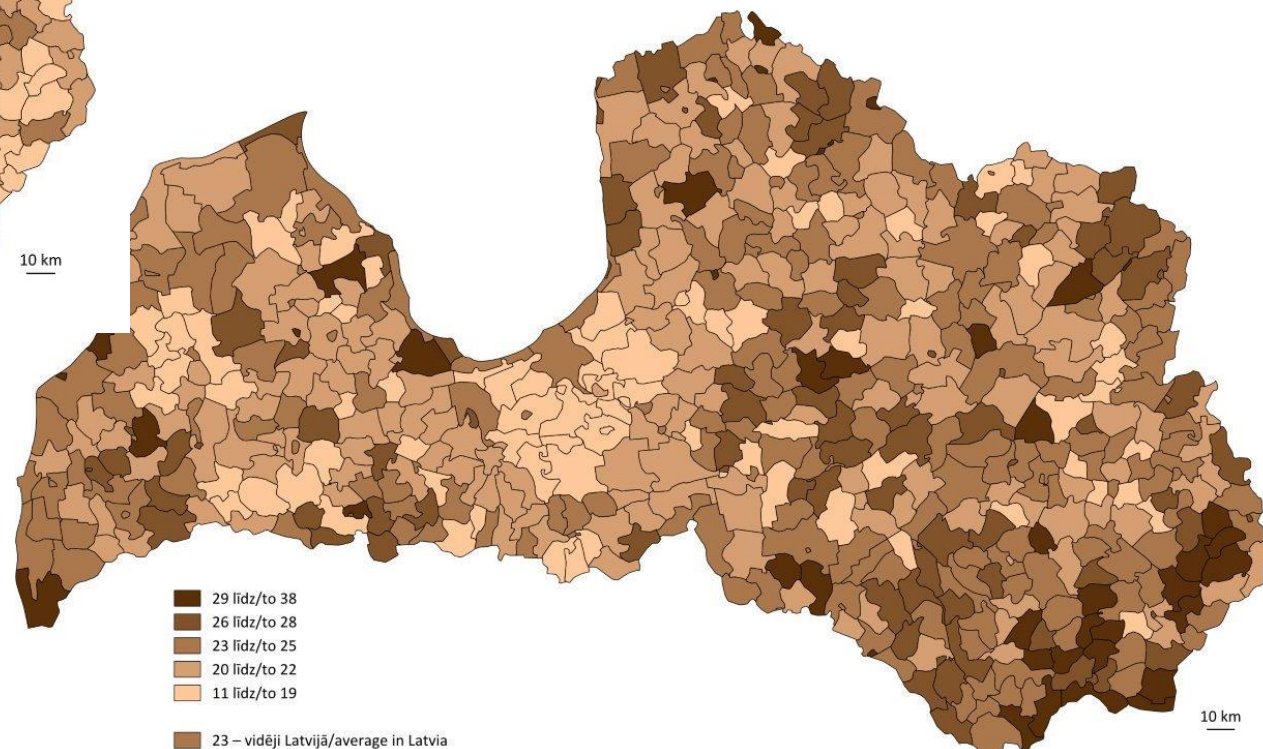
%



Avots: CSP

Lauki «*noveco*»

dzīvotāju īpatsvars virs darbības vecuma 2018. gada sākumā
rally resident population over working age at the beginning of the year 2018



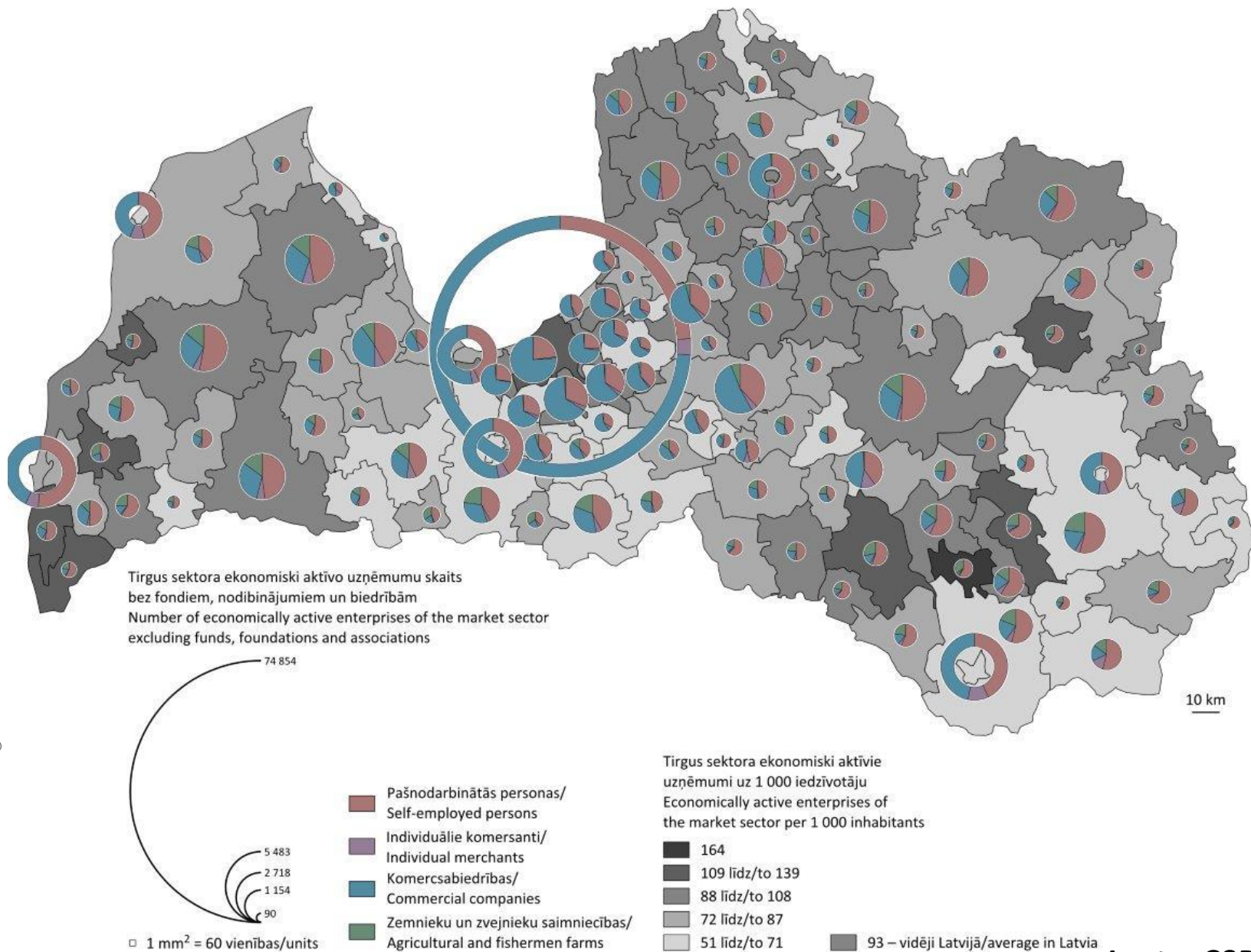
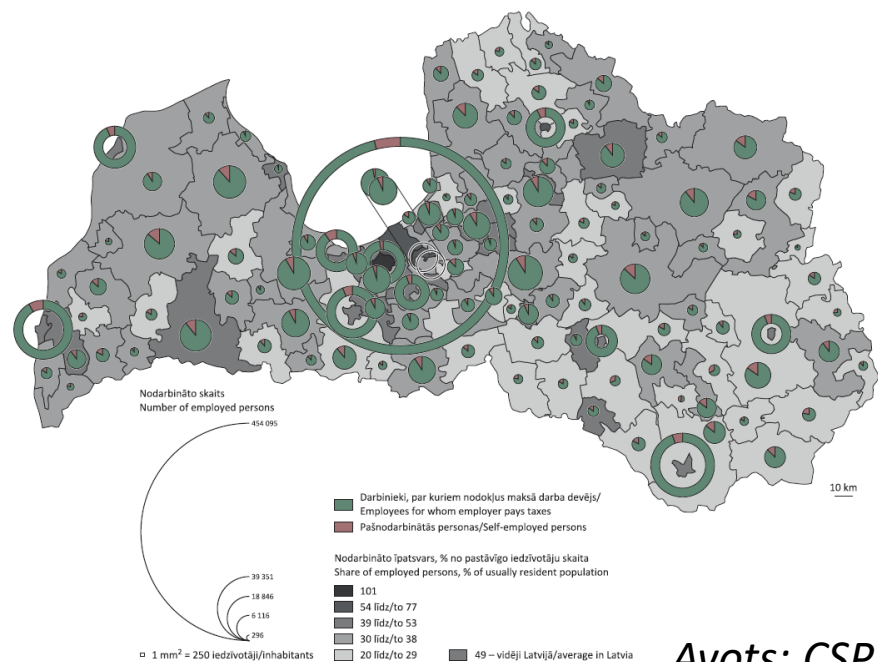
Avots: CSP



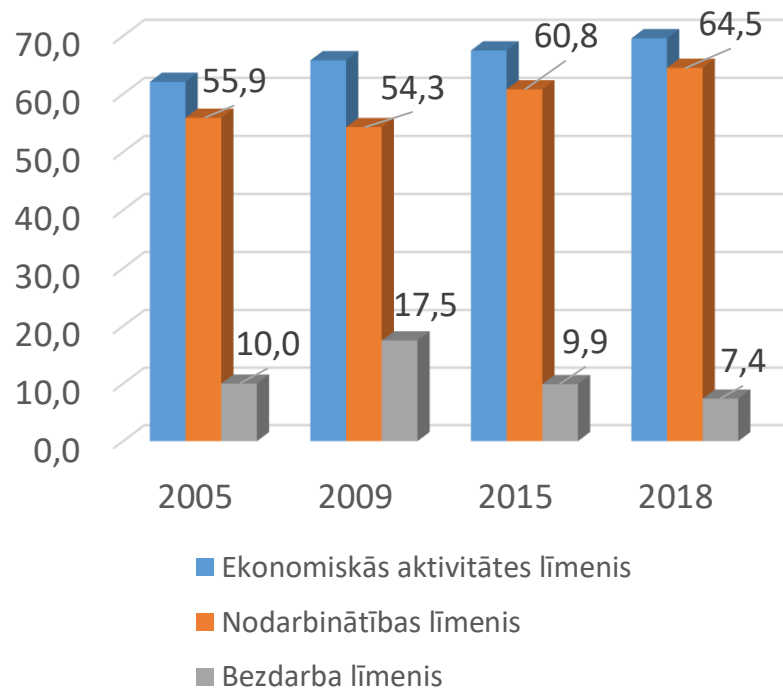
EKONOMIKA

Ekonomiskā aktivitāte reģionos

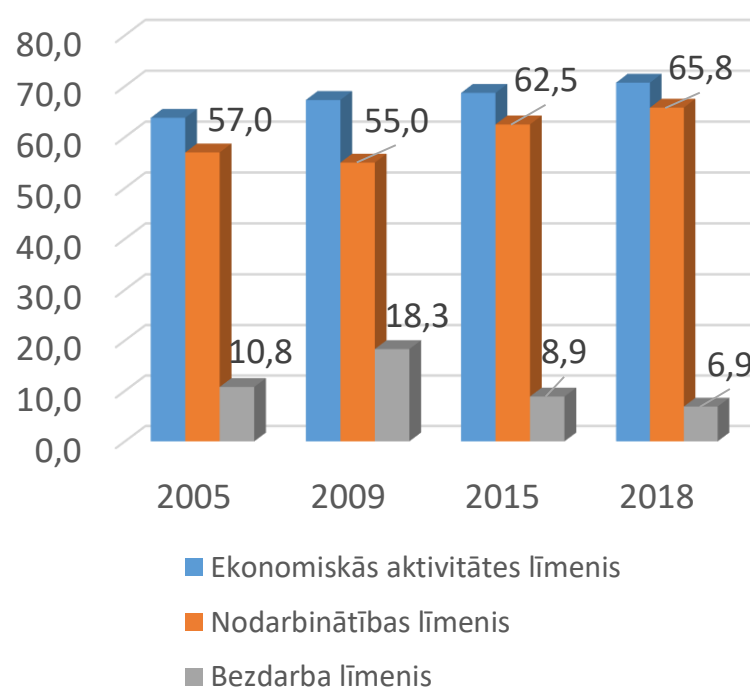
Nodarbinātība pēc faktiskās darba vietas administratīvajās teritorijās; 2016



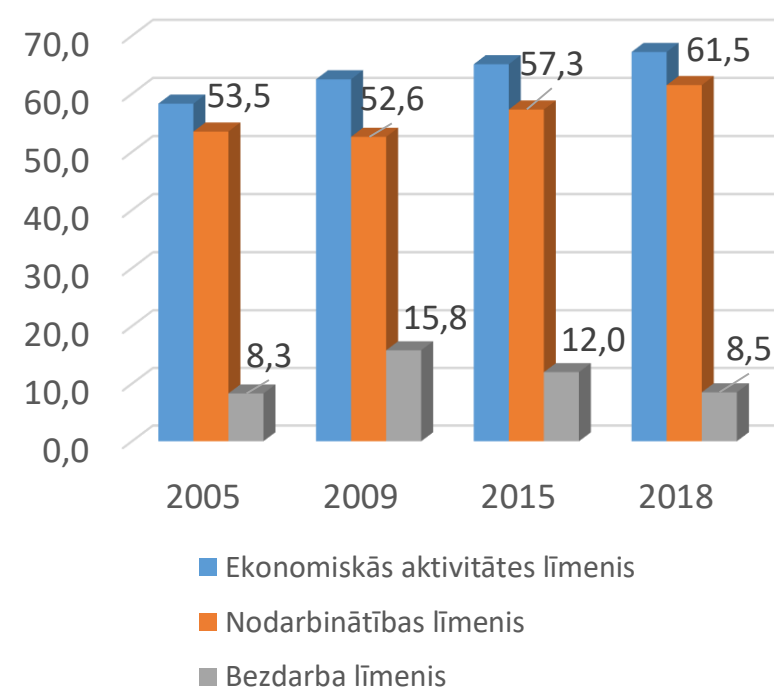
Ekonomiskās aktivitātes, nodarbinātības un bezdarba līmenis **Latvijā (%)**



Ekonomiskās aktivitātes, nodarbinātības un bezdarba līmenis **pilsētās (%)**



Ekonomiskās aktivitātes, nodarbinātības un bezdarba līmenis **laukos (%)**



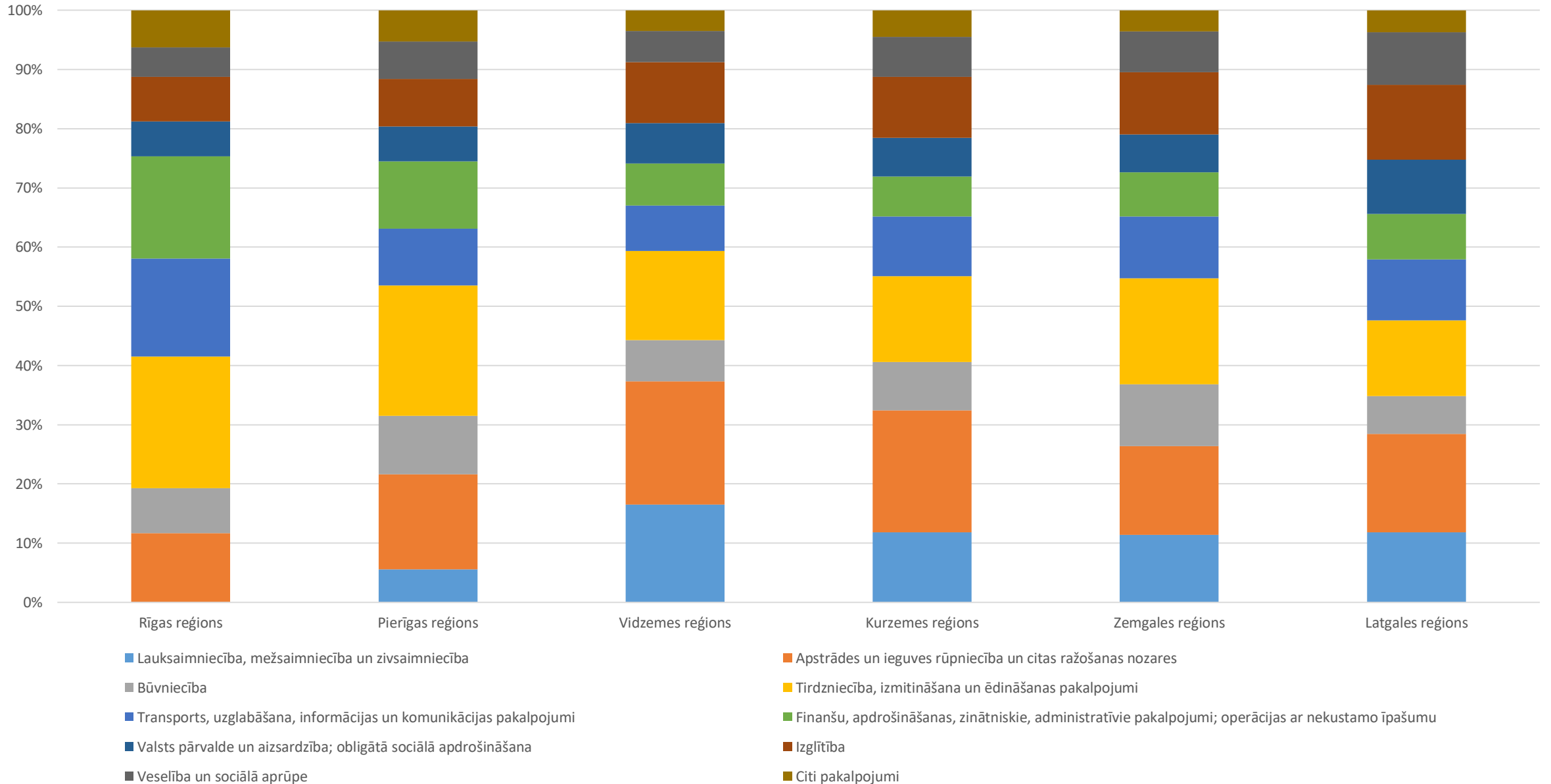
Ekonomiskās aktivitātes līmenis: Ekonomiski aktīvo iedzīvotāju īpatsvars atbilstošās vecuma grupas* *iedzīvotāju kopskaitā*, procentos.

Nodarbinātības līmenis: Nodarbināto iedzīvotāju īpatsvars atbilstošās vecuma grupas* *iedzīvotāju kopskaitā*, procentos.

Bezdarba līmenis: Bezdarbnieku īpatsvars atbilstošās vecuma grupas* *ekonomiski aktīvo iedzīvotāju kopskaitā*, procentos.

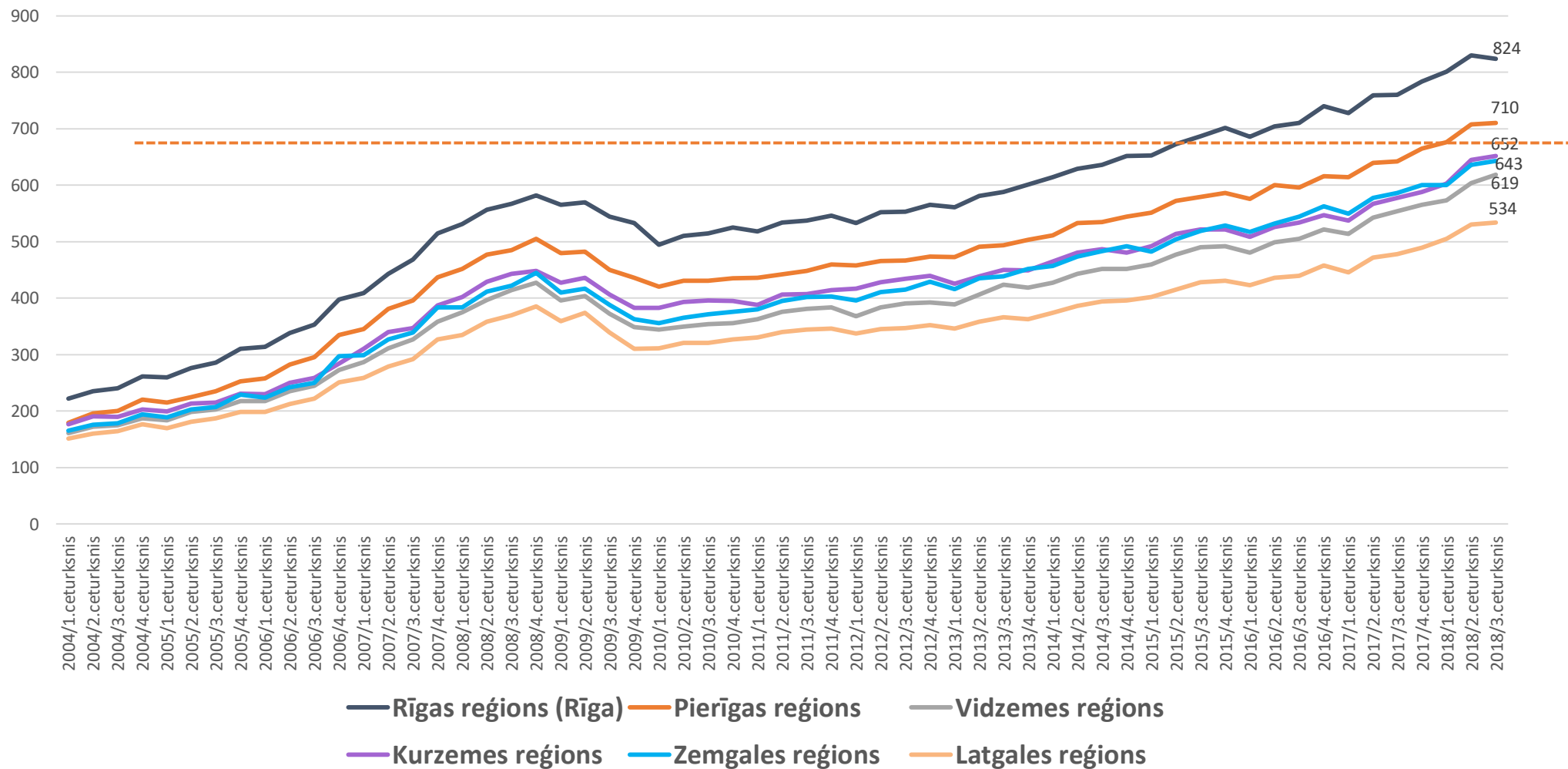
Analizētā vecuma grupa: 15-74 gadi

Nodarbināto īpatsvars (%) pēc saimniecisko darbību veidu grupas Latvijas reģionos, 2018.gadā



Ienākumu atšķirības reģionos

Strādājošo mēneša vidējā darba samaksa statistiskajos reģionos pa ceturkšņiem, 2004.-2018.gads
(euro)



Ienākumu atšķirības reģionos

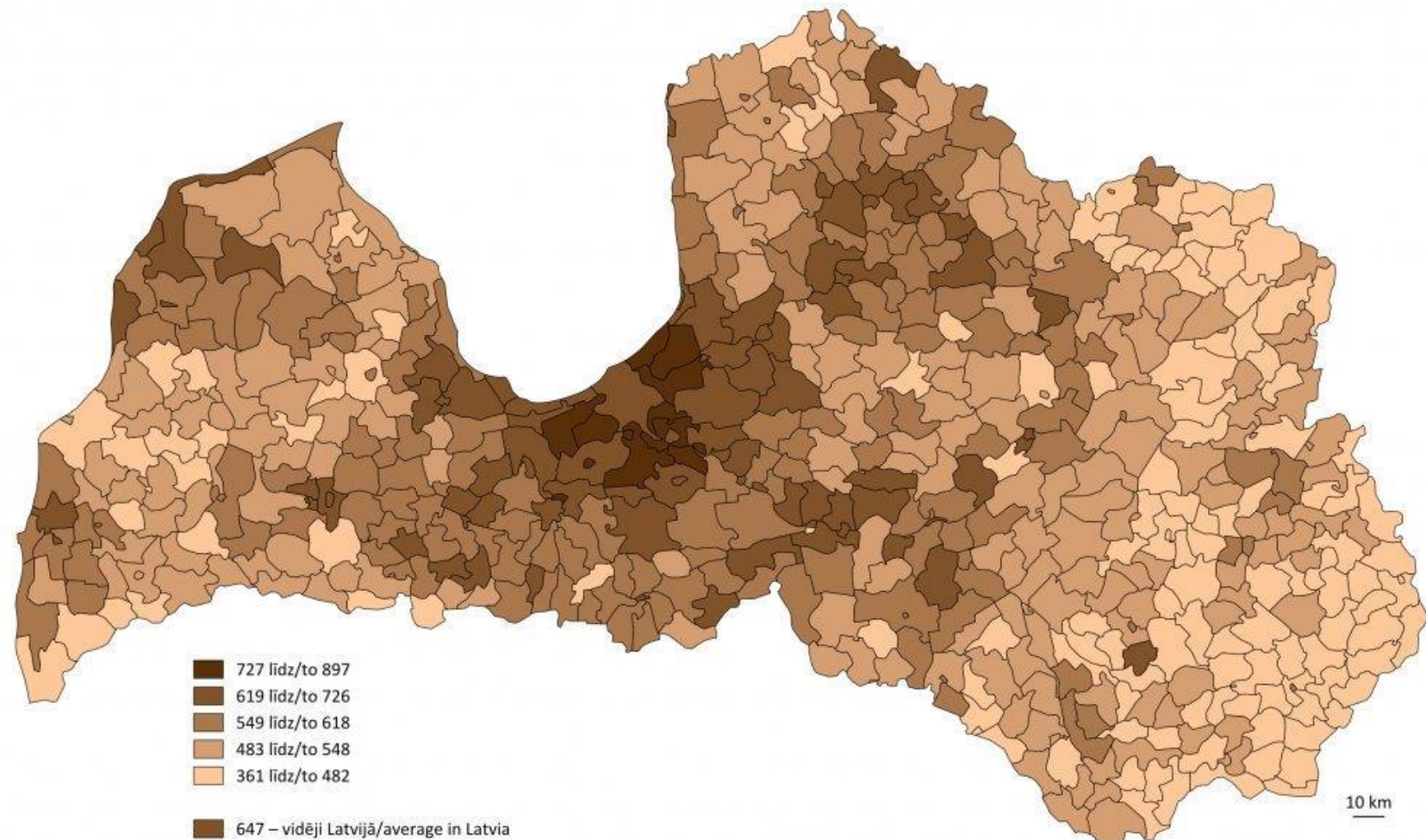
Darba ņēmēju mēneša mediānas bruto darba ienākumi 2017. gadā

Median monthly gross earnings in 2017

Euro; darba ņēmēji ietverti teritoriālajā vienībā pēc faktiskās dzīvesvietas adreses, mēneša vidējie ienākumi vismaz 49 eiro;

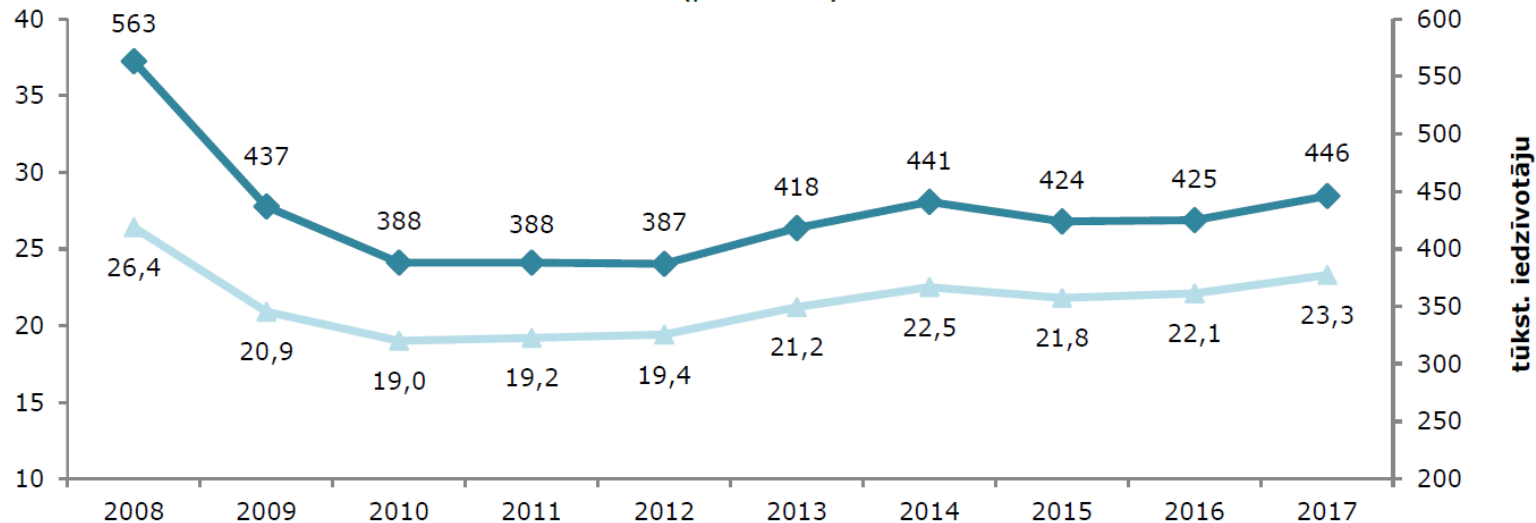
Valsts ieņēmumu dienesta dati un darba devēju ziņojumi par darba ņēmējiem un to ienākumiem

Euros; breakdown of the employee number is based on the territorial unit in which the actual residence is located in, the average monthly earnings constitute at least 49 euros; data of the State Revenue Service and employer's reports on employees and their earnings



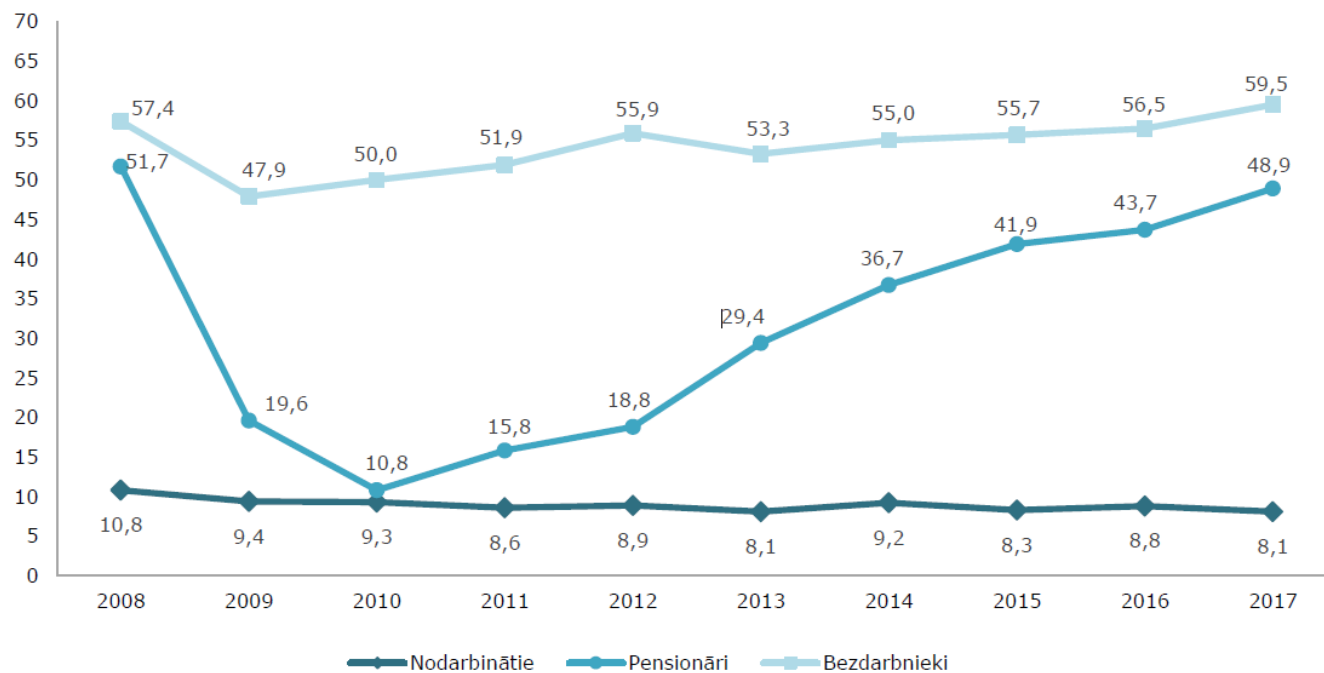
Avots: CSP

**Nabadzības riskam pakļauto iedzīvotāju skaits un īpatsvars no iedzīvotāju kopskaita
2008.–2017. gadā**
(procentos)



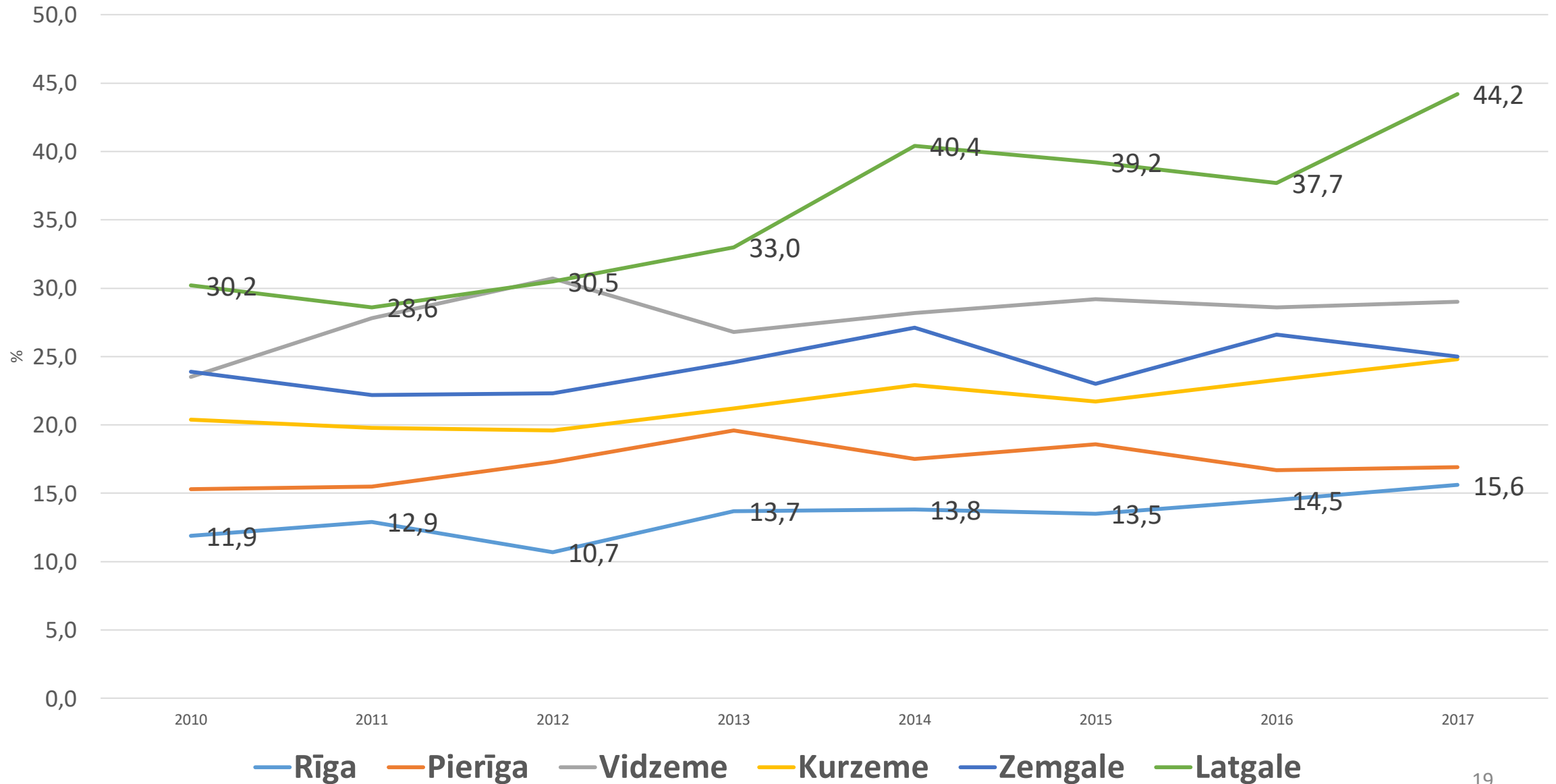
Nabadzības risks joprojām būtisks

**Nabadzības riska indekss atsevišķās iedzīvotāju (vecumā no 18 gadiem) sociālekonomiskajās grupās
2008.–2017. gadā**
(procentos)



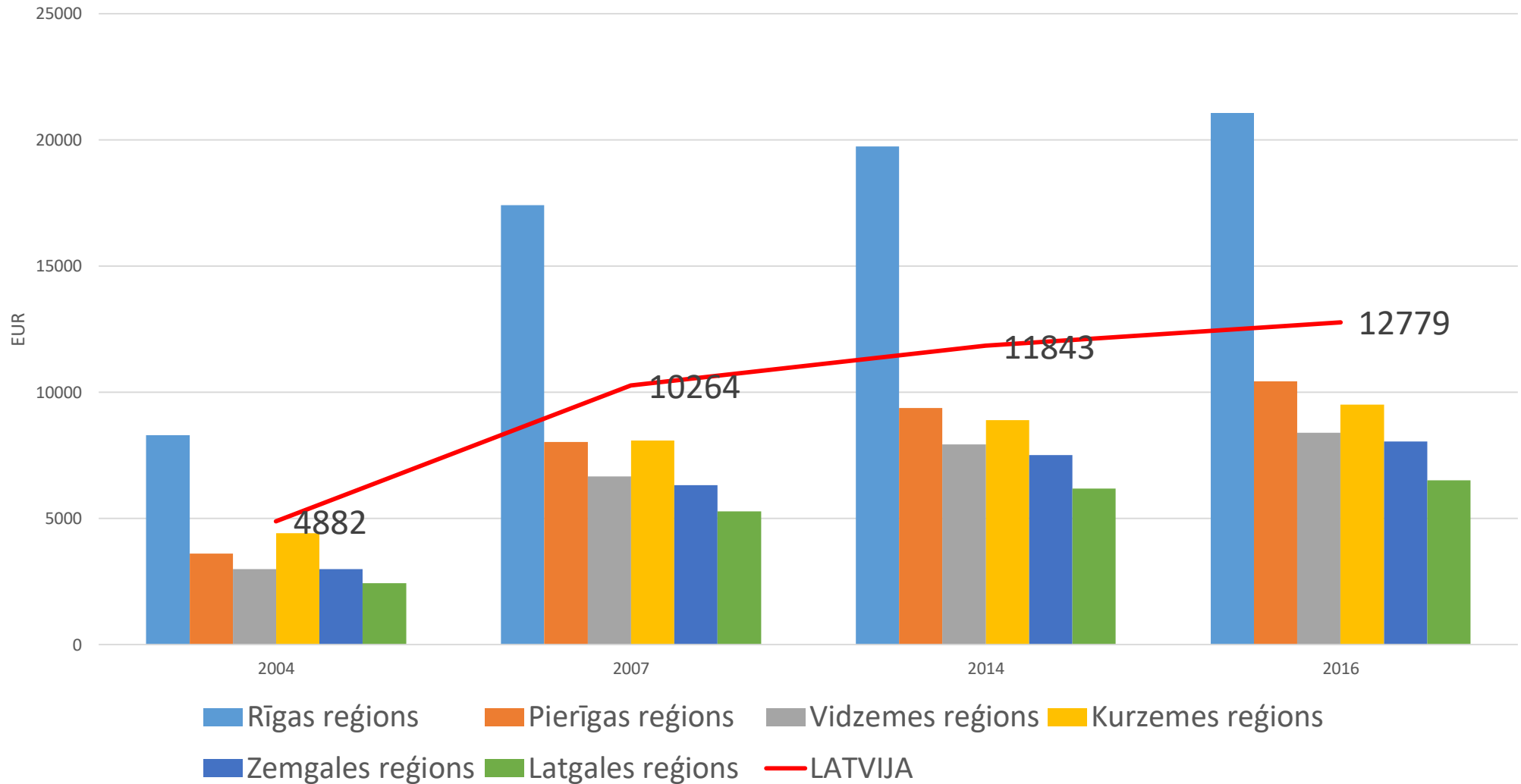
Nabadzības risks joprojām būtisks

Nabadzības riska indekss Latvijas reģionos (%)

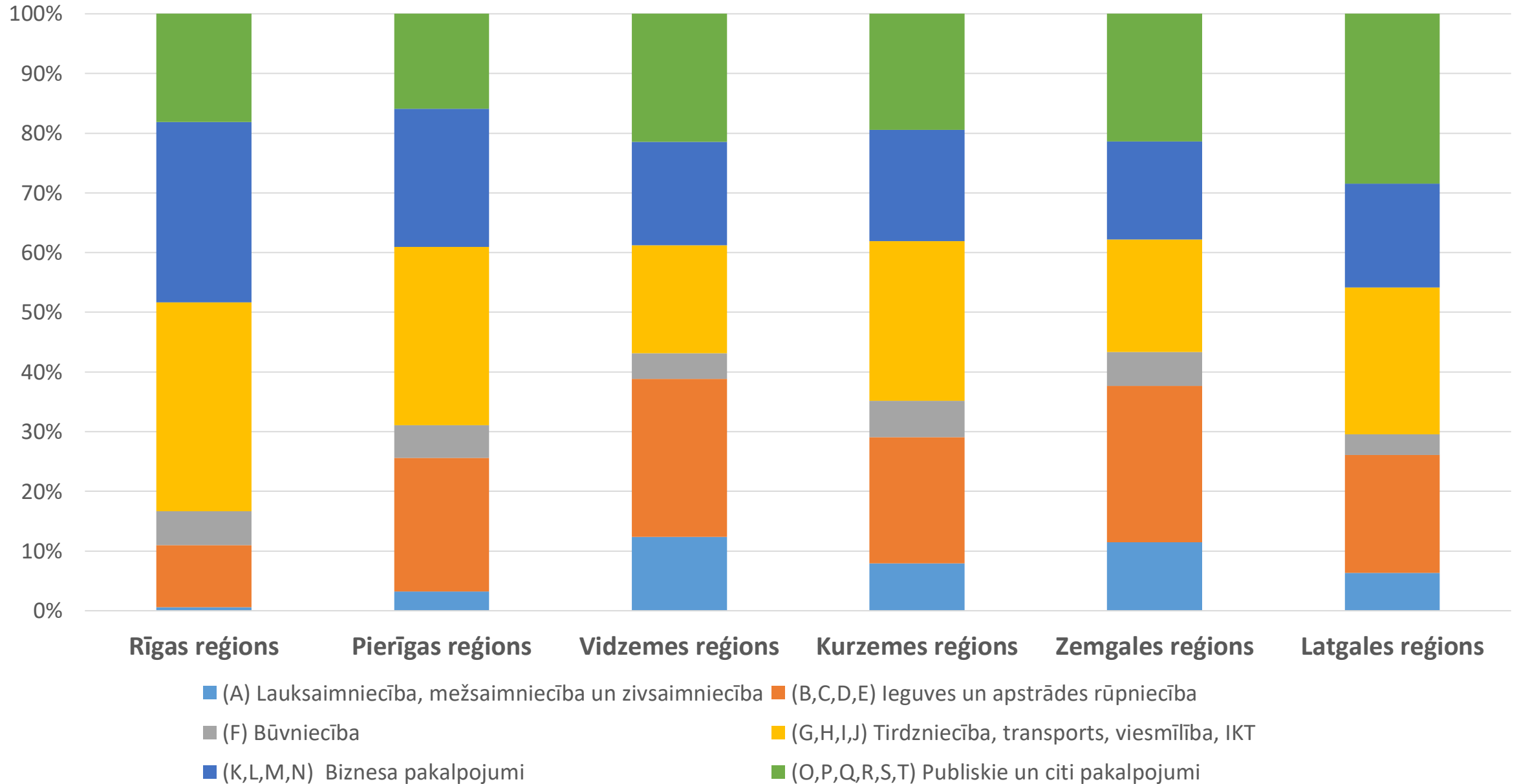


Izaugsmes tempa atšķirības

Iekšzemes kopprodukts statistiskajos reģionos uz vienu iedzīvotāju, EUR
(faktiskajās cenās)

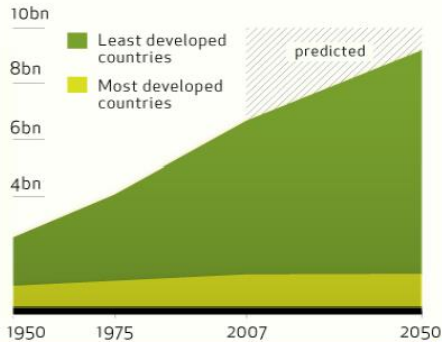


Kopējā pievienotā vērtība pa darbības veidiem un īpatsvars statistiskajos reģionos (faktiskajās cenās), 2016.gads



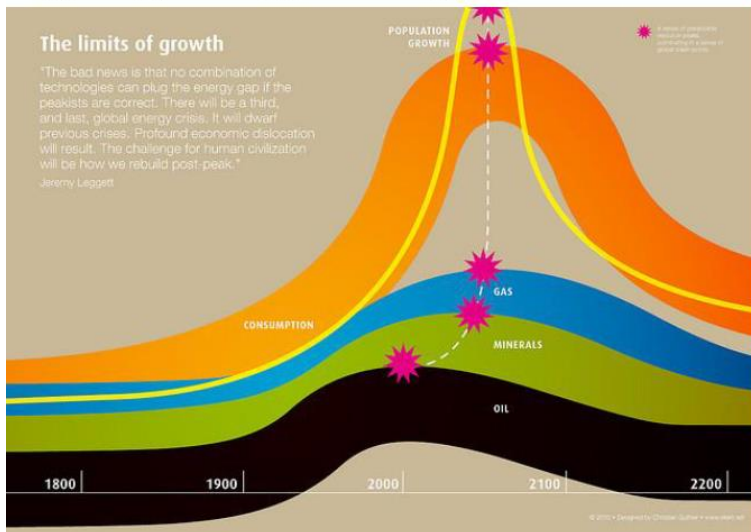
Kas ir bioekonomika?

WORLD POPULATION Source: UN DESA



Tendences pasaulē...

- Pēc FAO prognozēm pasaules iedzīvotāju skaits 2050. gadā sasniegs 9 miljardus
- Fosilo resursu izsīks līdz 21. gs. beigām



Atjaunojamo bioloģisko resursu (no zemes un ūdens) izmantošana...



...lai ražotu pārtiku, bioresursos balstītus produktus, materiālus un enerģiju



leguvumi tautsaimniecībai no bioekonomikas



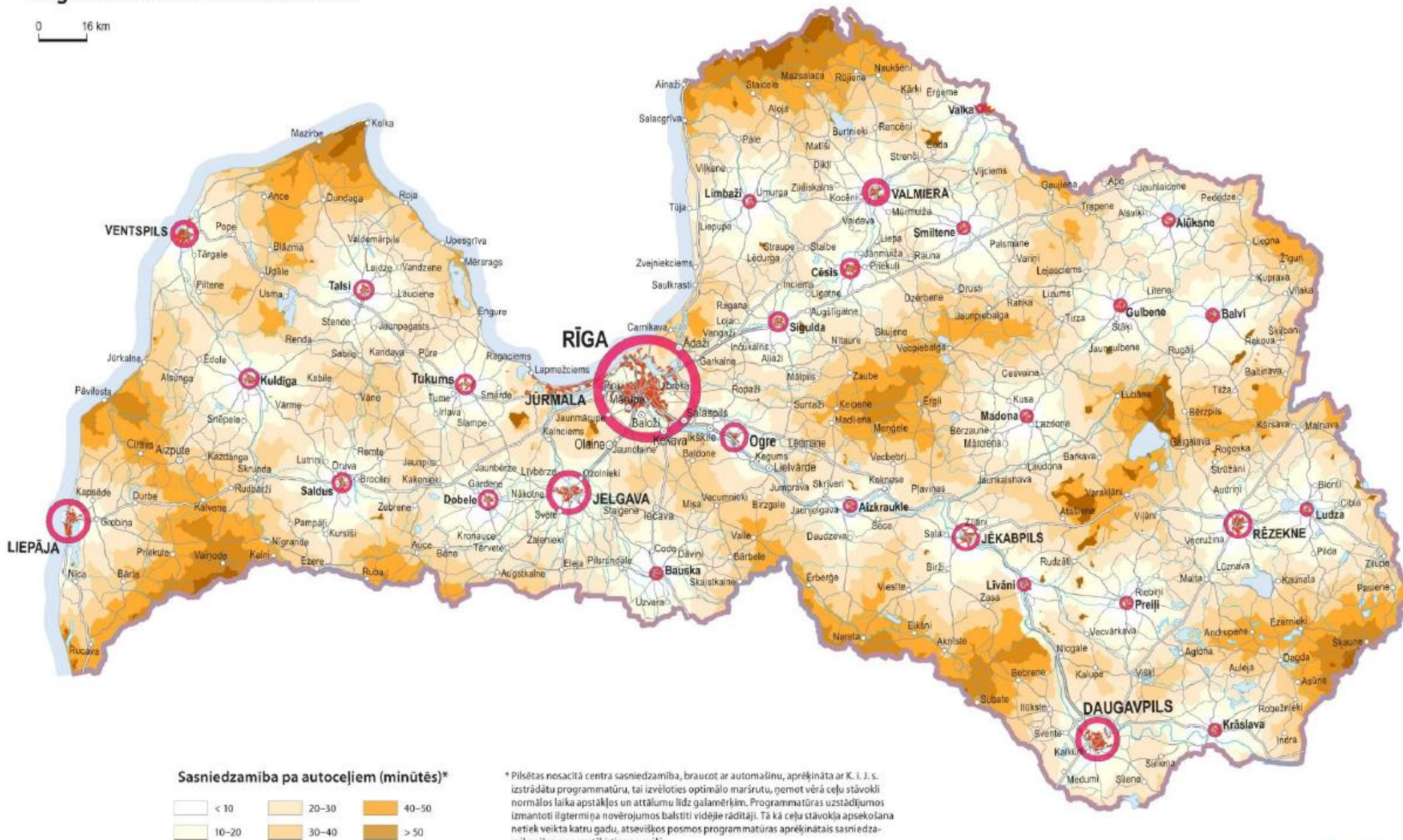
- Nodrošinājums ar pārtiku
- Uz zināšanās balstīta dabas resursu izmantošana
- Samazināta atkarība no fosilajiem resursiem
- Klimata pārmaiņu samazināšana un pielāgošanās klimata izmaiņā
- **Darba vietu radīšana un konkurētspējas uzlabošana**
- Saskaņota un kompleksa attīstības politiku veidošana
- Daudznozaru un starpdisciplināra pieeja zinātnē un inovāciju attīstībā



LAUKU TELPA

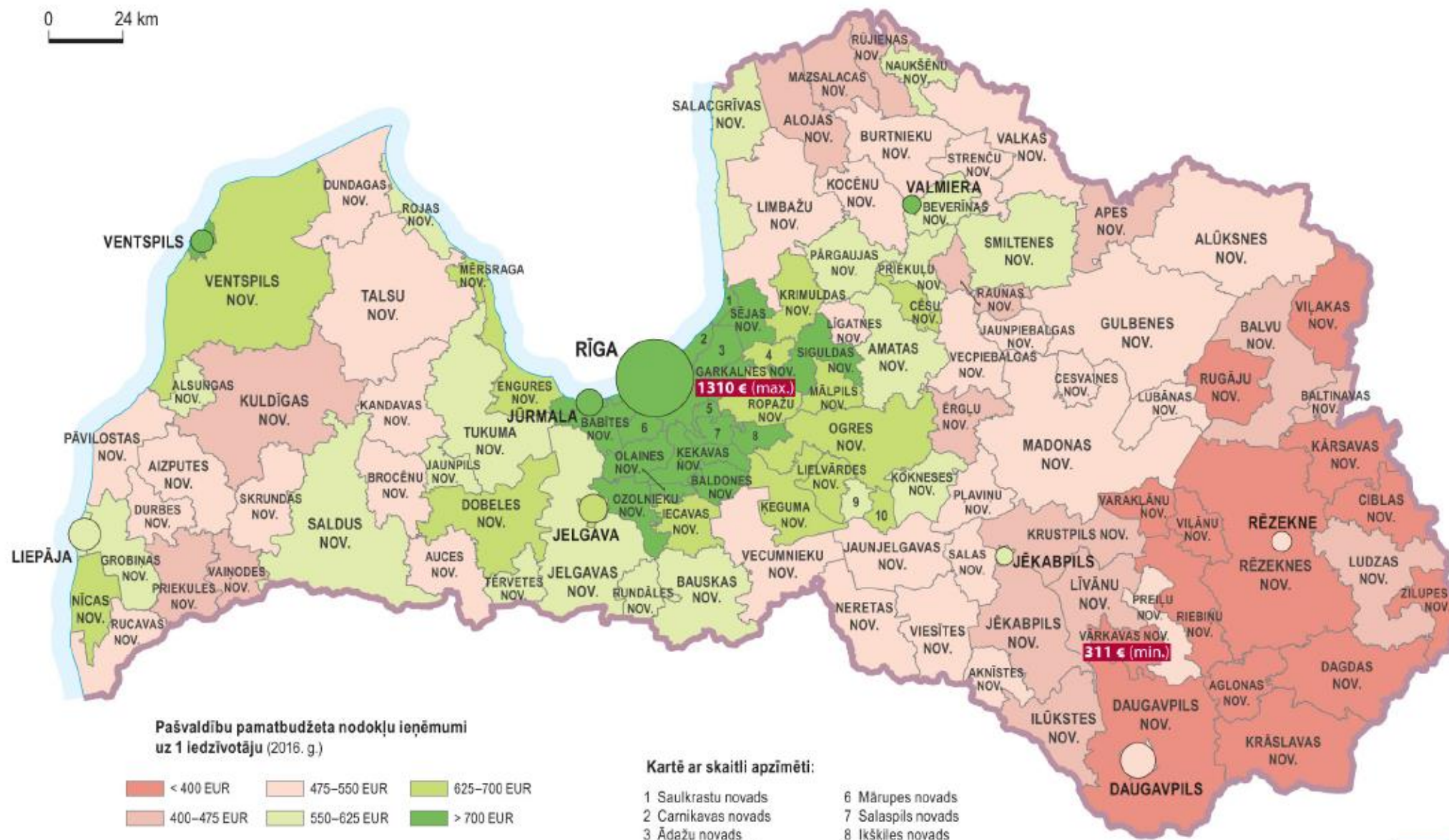
Reģionālo centru sasniedzamība

0 16 km



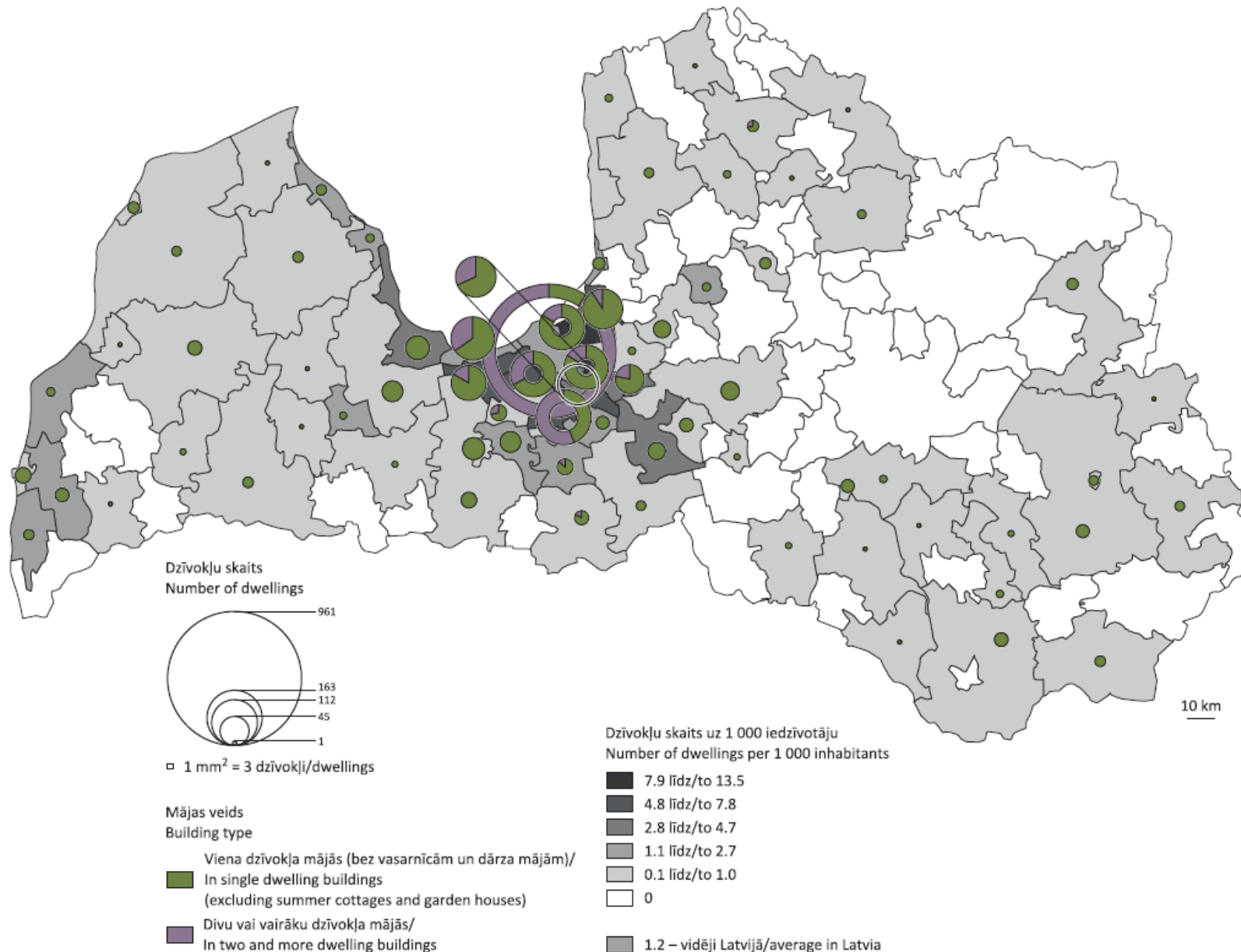
Pašvaldību nodokļu ieņēmumi uz 1 iedzīvotāju

0 24 km



Karte sastādīta, izmantojot Valsts kases, CSP un R. Eglāja sagatavoto informāciju



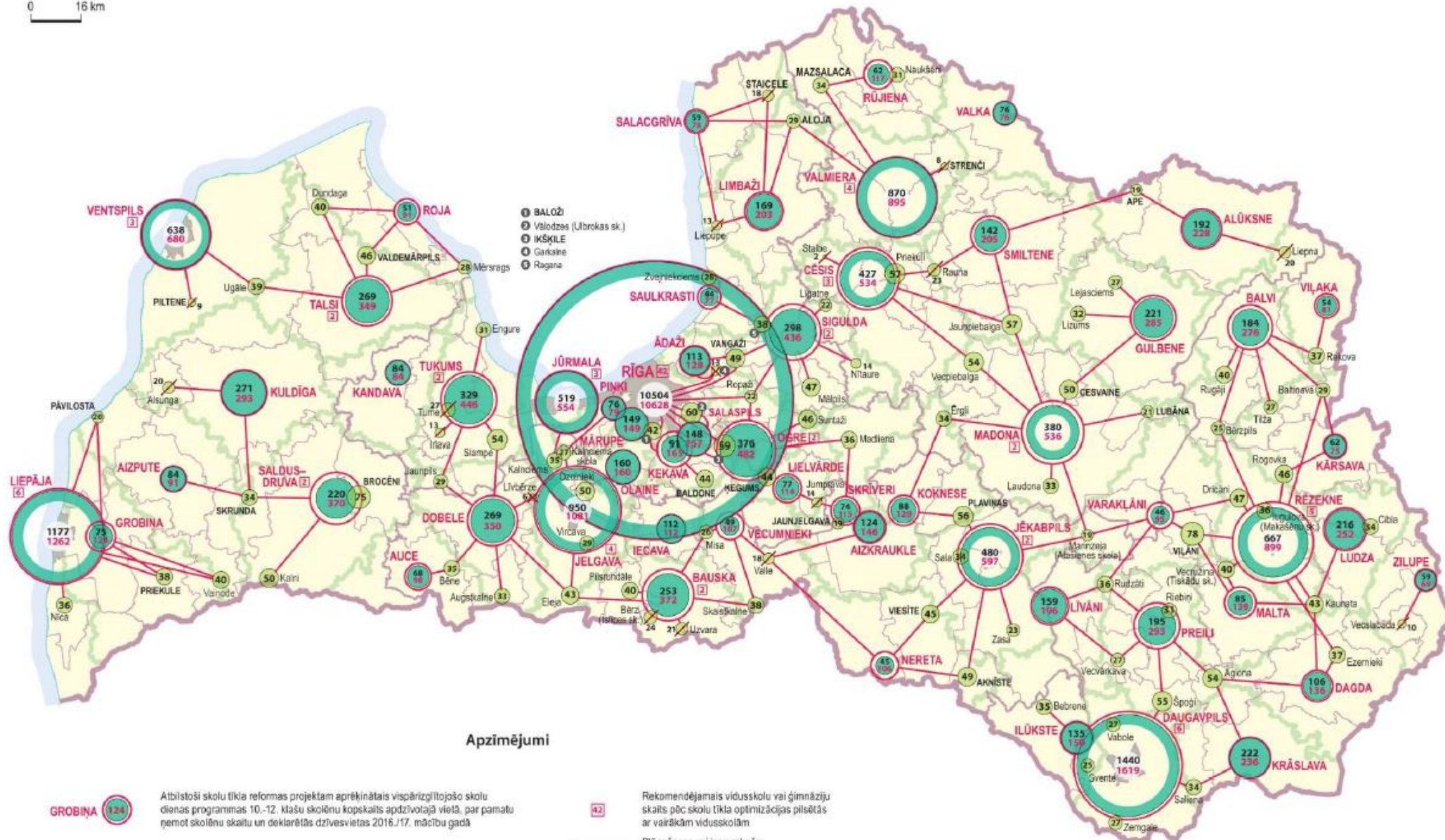


- Jaunus mājokļus attīstītāji nebūvē, jo ilgs ieguldīto finanšu atmaksas termiņš un zema rentabilitāte.
- Bankas nelabprāt izsniedz aizdevumus mājokļu iegādei laukos, jo priekšnosacījums īpašuma iegādes atbalstīšanai ir aktīvs tirgus (proti, zems bezdarba līmenis, īpašums ir likvīds un ar tālāku realizācijas potenciālu). Kredīti pārsvarā tiek izsniegti darījumiem pilsētās un to tuvumā.

Mājokļa pieejamība ir būtiska problēma reģionos, kur veidojas jaunas darbvietas un attīstās uzņēmējdarbība.

Perspektīvo vidusskolu audzēkņu izvietojums

0 16 km



Apzīmējumi

GROBIŅA 124

Atbilstoši skolu tīkla reformas projektam aprēķinātais vispārīgizglītājo skolu dienas programmas 10.-12. klašu skolēnu kopējais apdzīvotajā vietā, par pamatu ņemot skolēnu skaitu un deklarētās dzīves vietas 2016./17. mācību gadā



Vispārīgizglītājo skolu dienas programmas 10.-12. klašu skolēnu kopējais apdzīvotajā vietā 2016./17. mācību gadā un iespējams reorganizējamo vidusskolu audzēkņu sadalījums pa apdzīvotajām vietām, kurās atbilstoši skolu tīkla reformas projektam būs pieejama vispārējās vidējās izglītības dienas programma

42

Rekomendējams vidusskolu vai ģimnāziju skaits pēc skolu tīkla optimizācijas pilsētās ar vairākiem vidusskolām

Plānošanas reģiona robeža

Pašvaldības robeža

Optimālo saimniecības areālu robeža apdzīvotajām vietām ar perspektīvajām vidusskolām

2017. g. reorganizētās vidusskolas

2017. g. 1. septembrī skolēnu trūkuma dēļ vidusskolā netika atvērta 10. klase



Satiksmes intensitāte

0 16 km



Ceļu infrastruktūra

Autoceļu iedalījums

Ceļu klasifikācija	Ceļu garums 31.12.2017., km				
	Ar melno segumu	Ar šķembu un grants segumu	Bez seguma	Kopā	% no visiem ceļiem un ielām
Valsts autoceļi, t.sk.,:	9 092	10 989	-	20 081	28,6%
galvenie autoceļi (A)	1 673	-	-	1 673	2,4%
reģionālie autoceļi (P)	4 626	831	-	5 457	7,8%
vietējie autoceļi (V)	2 789	10 105	-	12 894	18,4%
blakusceļi	4	53	-	57	0,1%
Pašvaldību autoceļi un ielas, t.sk.:	6 040	32 339	-	38 379	54,6%
autoceļi	1 217	28 871	-	30 088	42,8%
ielas	4 823	3 468	-	8 291	11,8%
Meža ceļi	26	10 021	1 737	11 784	16,8%
Kopā ceļi un ielas	15 158	53 349	1 737	70 244	100,0%

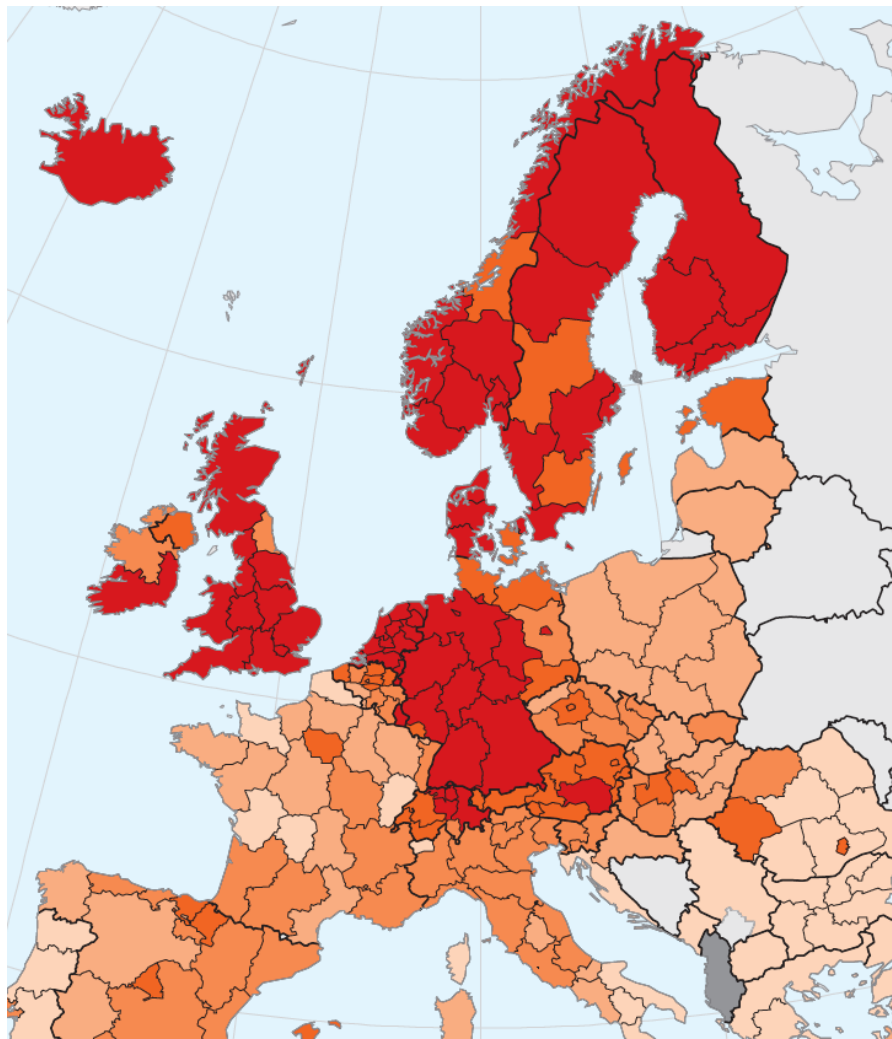
Avots: VAS LVC

Grants segumu tehniskais stāvoklis apsekotajos autoceļos

Tehniskais stāvoklis	2015	2016	2017
	% no apsekotā	% no apsekotā	% no apsekotā
Labs	7,8	7,3	9,2
Apmierinošs	50,4	50,1	48,4
Slikts	41,8	42,6	42,3

Avots: VAS LVC

Internets

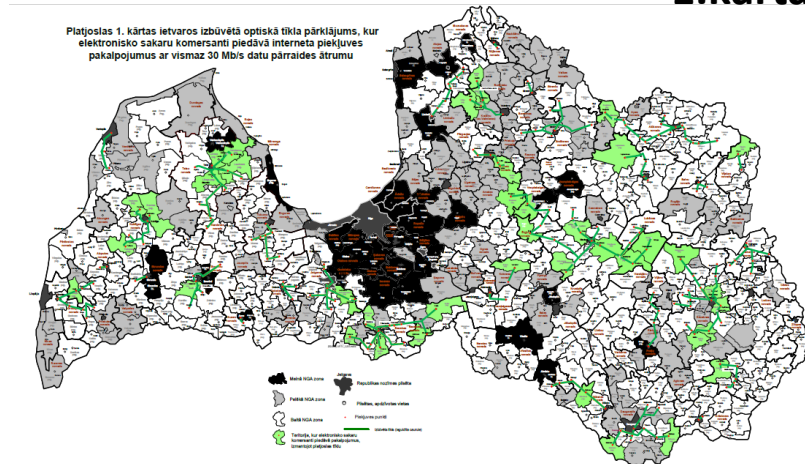


Mājsaimniecību īpatsvars ar pieeju plašjoslas internetam, 2017 (EUROSTAT)

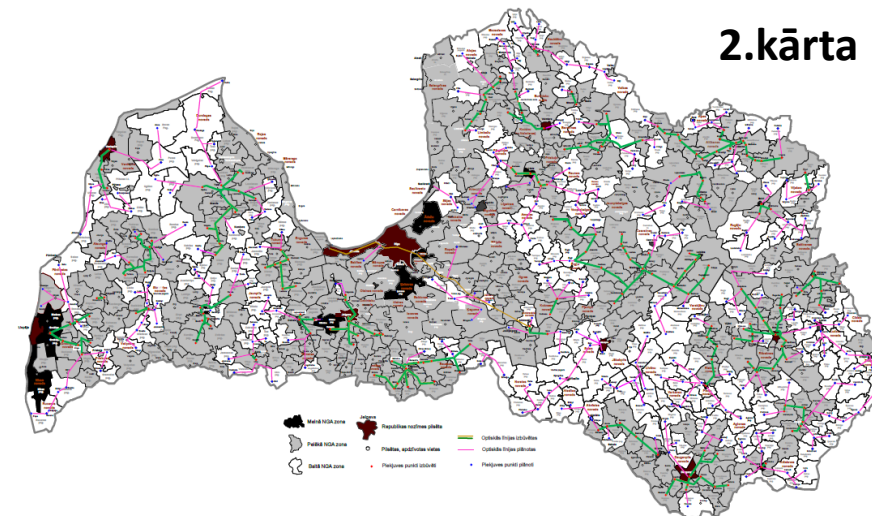
Latvijā – 76%

Tai pat laikā, izmantojot 3G tehnoloģiju – 99,9% no Latvijas teritorijas ir plašjoslas interneta pārklājums.

1.kārta



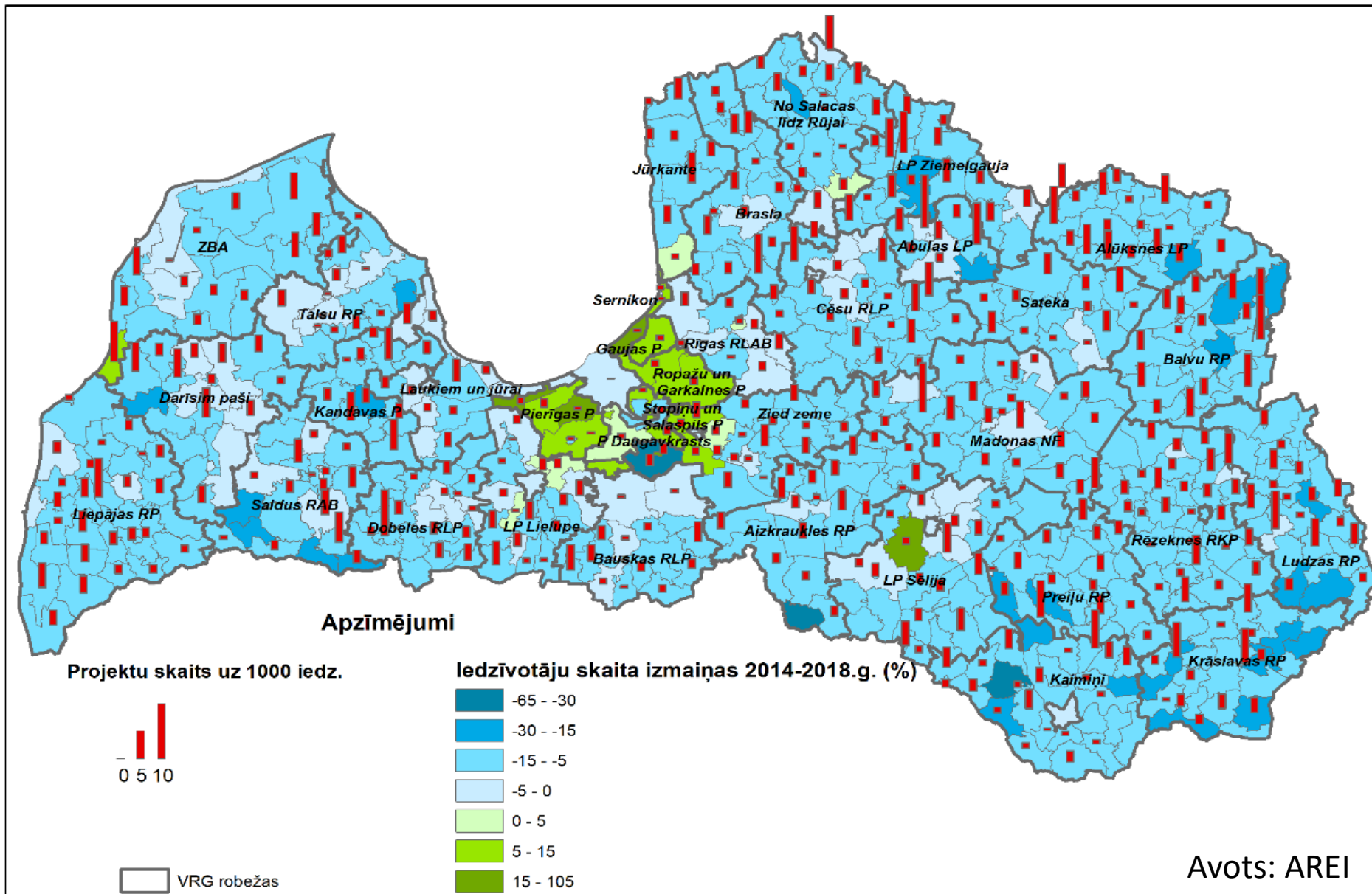
2.kārta



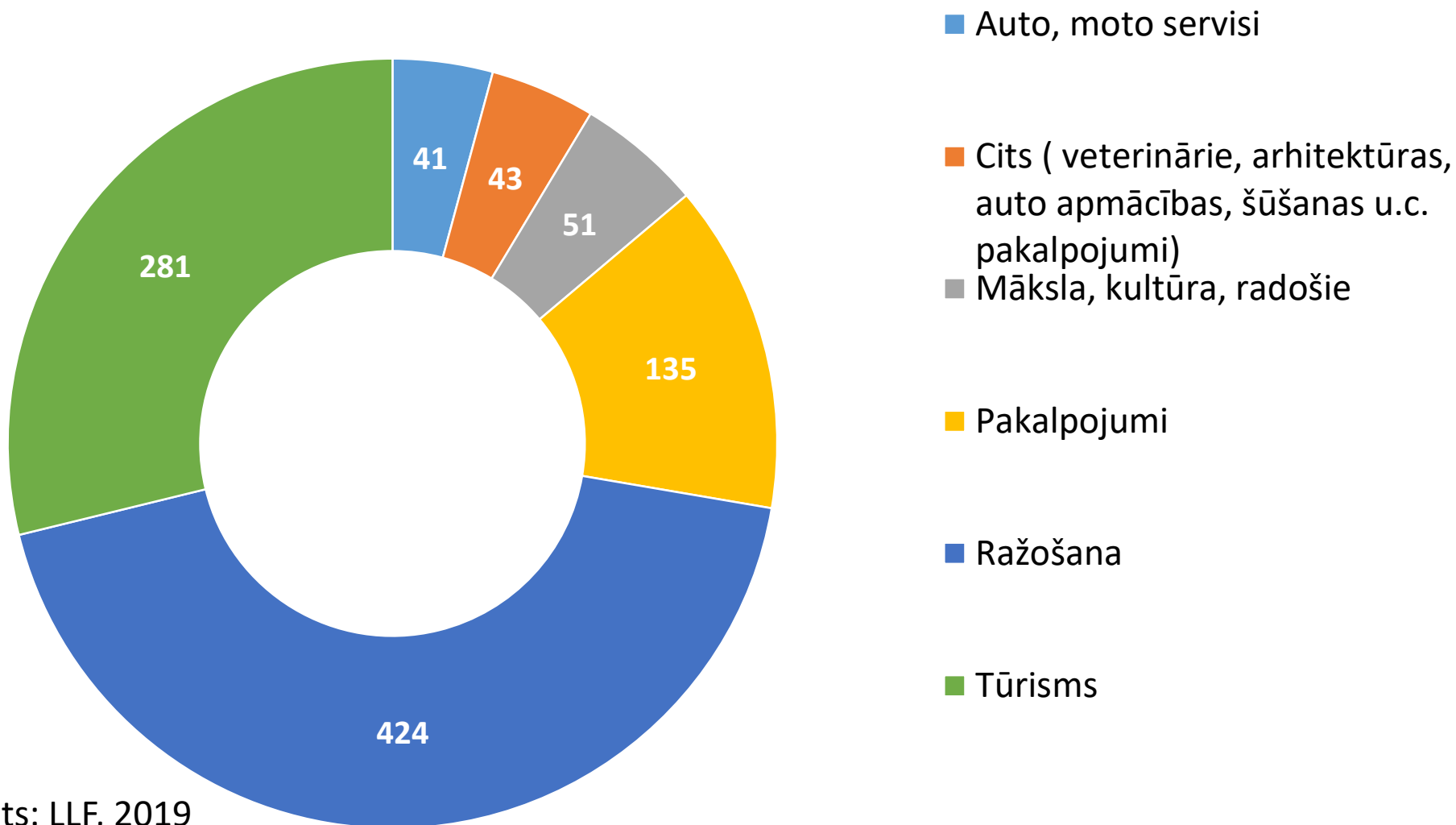
Plašjoslas projekts. Avots: VAS "Latvijas Valsts radio un televīzijas centrs"

LEADER

Iedzīvotāju skaita izmaiņas 2014-2018. gadā. (%) un ieviešanā esošie projekti 19.21 un 19.22 aktivitātēs uz 1000 iedzīvotājiem.

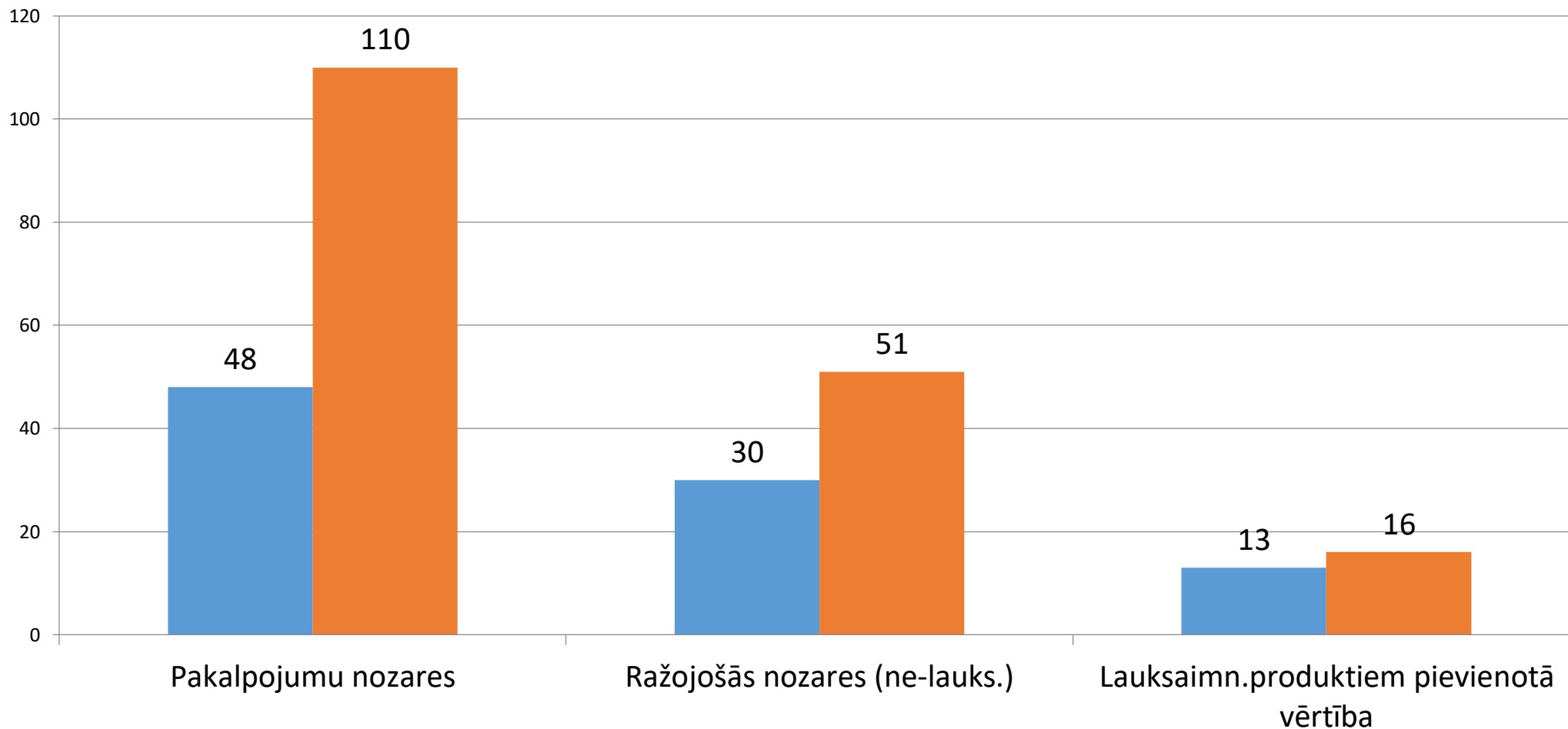


LEADER atbalsts nelauksaimnieciskās uzņēmējdarbības attīstībai 2014-2020



Avots: LLF, 2019

LEADER atbalsts nelauksaimnieciskās uzņēmējdarbības attīstībai (projektu sadalījums pa nozaru grupām un radītās darbavietas) 2014-2020



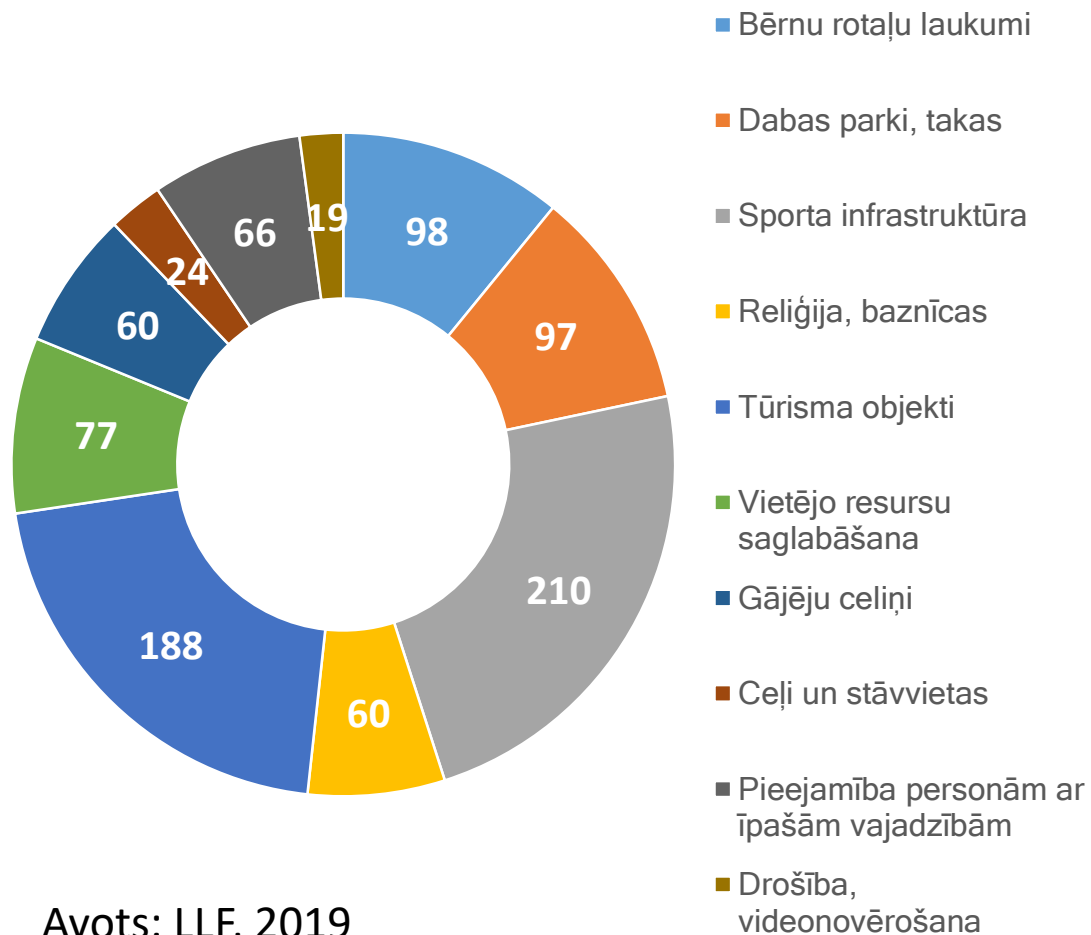
Avots: AREI, 2018.

■ Projektu skaits

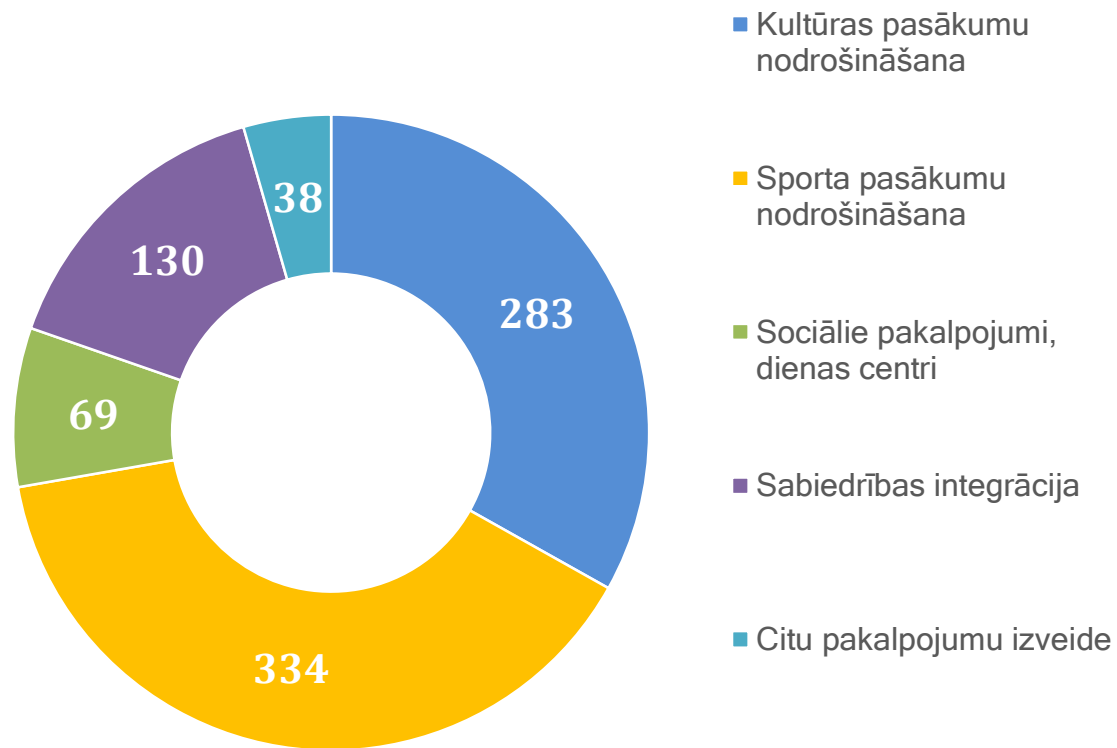
■ Radītās darbavietas (PLE)

LEADER atbalsts sabiedriskā labuma projektiem 2014-2020

Teritorijas labiekārtošana



Sabiedrisko aktivitāšu dažādošana



Avots: LLF, 2019

Jautājumi diskusijai

- Kuru vajadzību/problēmu risināšana ir svarīgāka, lai panāktu «redzamu» ilgtermiņa efektu?
- Kāds varētu būt optimālais risinājumu kopums, lai panāktu «redzamu» ilgtermiņa efektu lauku apvidu problēmu risināšanai?
- Lauku teritorija – vai pielīdzināt LEADER teritorijas definīcijai?

Pēc 08.04.2019. diskusijas

Vajadzības

- Skolas (līdz 6.klasei) jā saglabā un jā subsidē, tai pat laikā izglītības kvalitāte augstāka reģionu centros un skolēnu pārvadājumi izmaksā lētāk nekā skolu uzturēšana;
- LEADER – akcents uz projektiem, kas rada darba vietas;
- Mājokļi – nelieli dzīvokļi, kas salīdzinoši lēti (ALTUM, EM granti); jārod iespēja uzņēmējiem, kas dod darba vietas, atbalstīt dzīvokļu rekonstrukciju pie uzņēmumiem (energoefektivitāte, īres dzīvokļi);
- Ceļu infrastruktūra – ar SM jāmeklē risinājumi, kur var ietaupīt uz uzturēšanu;
- Ceļu platums mazāks ar kabatām – ļaus ietaupīt uz uzturēšanu;
- Ceļu un pieejas sakārtošana laukos, lai varētu attīstīties ražošana;
- Pievadceļi ražojošiem uzņēmējiem, kur ir apgrozījums;
- Atalgojuma problēma – cilvēki nav gatavi gaidīt, kad pieaugs algas, tāpēc (e)migrē;
- Kā atgriezt tos, kas aizbraukuši?

Vajadzības

- Pakalpojumu pieejamība un sasniedzamība (bet nevar to nodrošināt katrā vietā) – mobilitātes iespējas;
- Ekonomiskās attīstības tempu kāpināšana – atrodot alternatīvus nodarbinātības veidus papildus ienākumu radīšanai (darba vietas un pievienotā vērtība);
- Subsidētās darba vietas reģionos (kopā ar VARAM (no ERAF));
- Mazās saimniecības jāvirza uz attīstību un ražošanu tirgum;
- Darba vietu radīšana vs. investīcijas ražošanas modernizēšanā ->rezultātā darba vietas samazinās, lai arī ceļas produktivitāte;
- Jāpaplašina atbalsta teritorija (jāpārskata teritoriju ierobežojumi) un jādiferencē atbalsta likme atkarībā no atrašanās attāluma no reģiona centra;
- Sociālā uzņēmējdarbība (jāpaplašina pieejamība atbalstam);
- Laukos dzīvot ir dārgi (loģistika, pieslēgumu nodrošināšana utt.);
- Pieslēgumi (elektrība u.c.) – birokrātiskas prasības un dārgi – uzņēmumiem laukos sarežģīti uzsākt darbību;
- Nodokļu atvieglojumi tiem, kas piesaista un notur darbiniekus;
- Pieprasīt izglītības nozarei studentus tajās jomās, kur darbinieki būs vajadzīgi;

Vajadzības

- Ilgtspējība - apdzīvota ainaviska vide, kurā pastāv un attīstās uzņēmējdarbība un ir ienākumu iespējas;
- **Tālejoša politika: par lauku telpu jārūnā, analizējot problēmas un meklējot risinājumus kompleksi (skolas+ceļi+apdzīvotība+uzņēmējdarbība+mājokļi, u.c.).**
- Kopēji plāni teritoriālajā vienībā un kompleksi atbalsta instrumenti, kas aptver visu problēmu/vajadzību/iespēju spektru;
- Apdzīvotībai jā saglabā liels uzsvars lēmumu pieņemšanā un jāskata kompleksi, plānojot politiku;
- Atbalsts un sadarbība (ar pašvaldību un dienestiem), lai palīdzētu uzņēmējiem;
- Alternatīvi atbalsta instrumenti, ja ALTUM un bankas atsaka?
- Iesaistīšanās projektos liek uzņēmējiem iziet no «pelēkās zonas»;
- Jānodrošina uzņēmējdarbības/lauksaimnieciskās darbības dažādība;
- Iepirkumu politika, kas ļautu sekmēt pārtikas ražošanu vietējam tirgum un sekmētu saimniecību attīstību; Sadarbība ar pašvaldībām, PVD uzraudzība;
- Jāveido sistēma «ēdinām paši» (nevis iepirkt ēdinātāju), mainot iepirkšanas nosacījumus;
- Ražotājam iesaistīšanās ZPI neatmaksājas, jo transportēšana ir dārgāka, nekā ieguvums. Problēma ar apliecinājumiem un to, no kurienes reāli tiek ņemts produkts (bāzes, nevis ražotājs); Jāpatur līgumos nosacījums par to, ka ir apņemšanās iepirkt noteiktu daudzumu.

Vajadzības

- Lauksaimniecības zemes pieejamība, lai varētu sākt saimniekot;
- Kā risināt situācijas, kad tiek identificētas jaunas dabas vērtības (rezultējas liegumos) – kā lauksaimnieks/mežsaimnieks, kas līdz šim strādājis, var turpināt ražošanu (arī pārsūdzēšana, lai pārskatītu lēmumu; kompensāciju mehānisms)? Samērīgums;
- 5% apgrozījuma nodoklis/nodeva (kā vienots nodoklis), lai stimulētu mazo pārtikas ražošanu;
- Nav atbilstošas likumdošanas normālām kopdarbības formām (piemēram, kā varētu sadarboties mazais pārtikas ražotājs un distributors);
- Augstas pievienotās vērtības ražošana, kas rezultējas augstākos ieņēmumos;
- Pakalpojumu nozares attīstība, jo tai ir elastīgākas iespējas veidoties neatkarīgi no atrašanās vietas;
- Joprojām problēmas ar interneta pieejamību un nav prognozēta uzlabošanās (piemēram, Z-Kurzemē);
- Bioekonomika (un viedie ciemi) – iespēja efektīvākai vietējo resursu izmantošanai;
- Neapliekamais minimums ir jāceļ, lai mazinātu nabadzību;

Mājasdarbs

- Nodefinēt, kuras identificētās vajadzības ir prioritārākas?
- Izvērtēt un norādīt, kādu vēl institūciju iesaiste nepieciešama noteiktu jautājumu risināšanā (norādot arī attiecīgo jautājumu/institūciju)?