

Zemkopības ministrija

## **Kopējās lauksaimniecības politikas nākotne:**

**Tematiskā darba grupa:  
Investīcijas  
(lauksaimniecības un pārtikas nozares konkurētspēja)  
2.tikšanās**

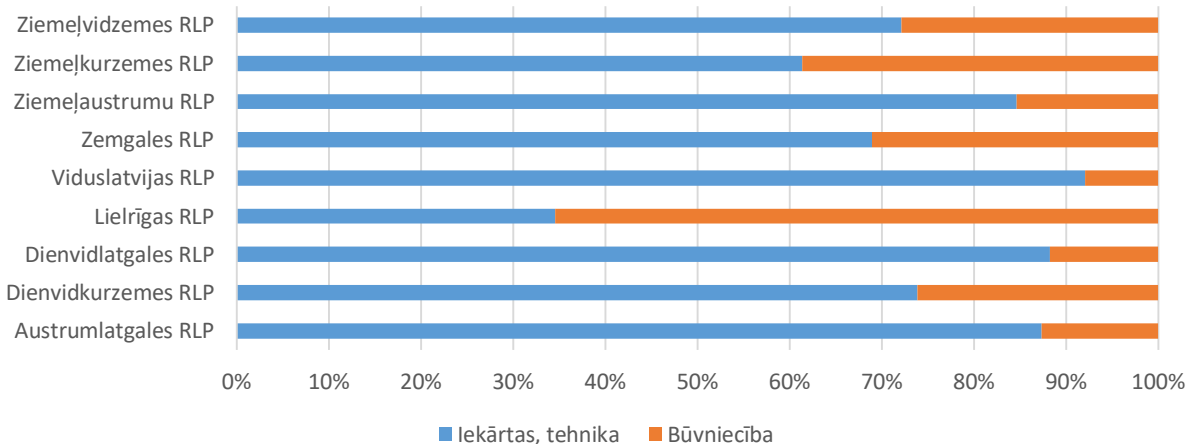
27.06.2019.

## **Padziļinātas analīzes vajadzības pēc diskusijas 1.sanāksmē**

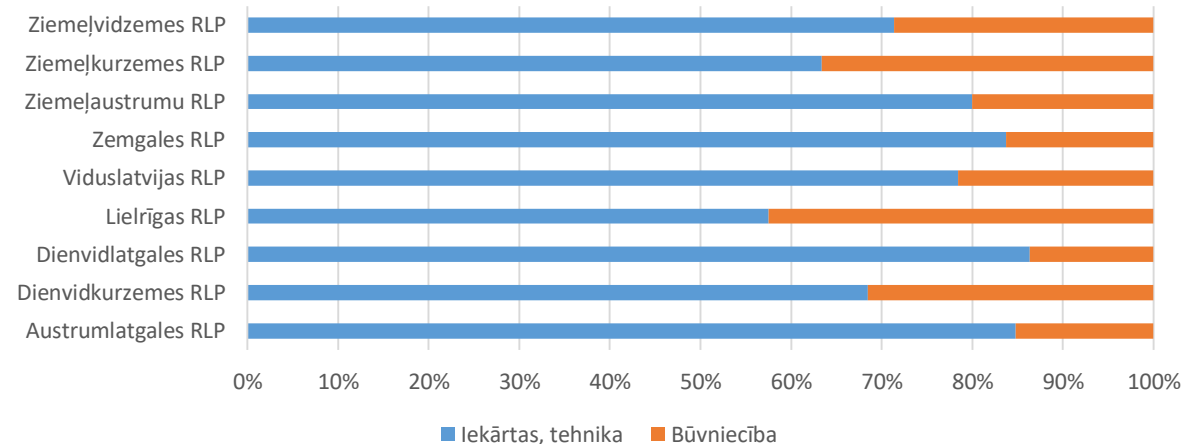
- Nepieciešama investīciju analīze pēc ieguldījumu veida un teritoriālā dalījuma;
- Meliorācija – vērtēt reģionāli un saimniecību lieluma griezumā;
- Izvērtēt nodrošinājuma līmeni augļu/dārzeņu jomā;
- Analīze pārtikas nozarē: produktivitāte/efektivitāte, eksports;

# Investīciju analīze pēc ieguldījumu veida un teritoriālā dalījuma

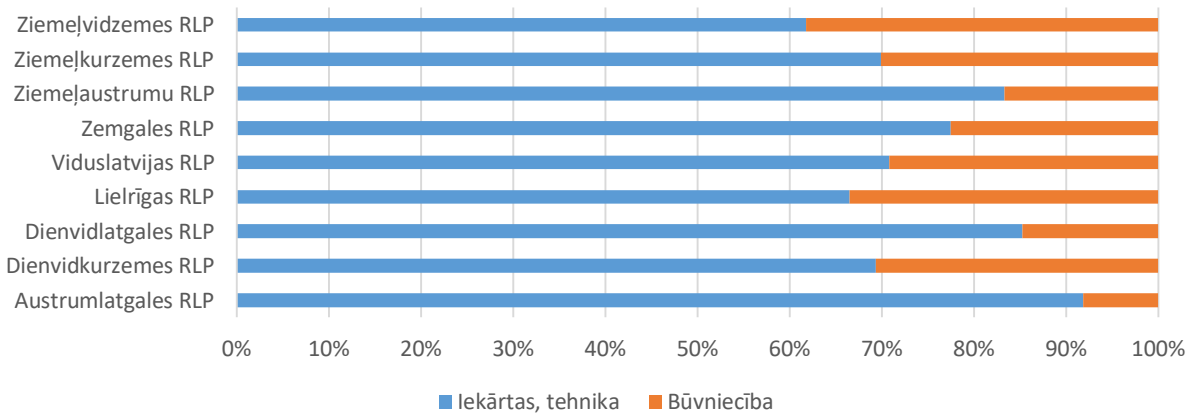
## Ieguldījumu īpatsvars pēc investīciju veida saimniecībās ar apgrozījumu līdz 15 000 EUR



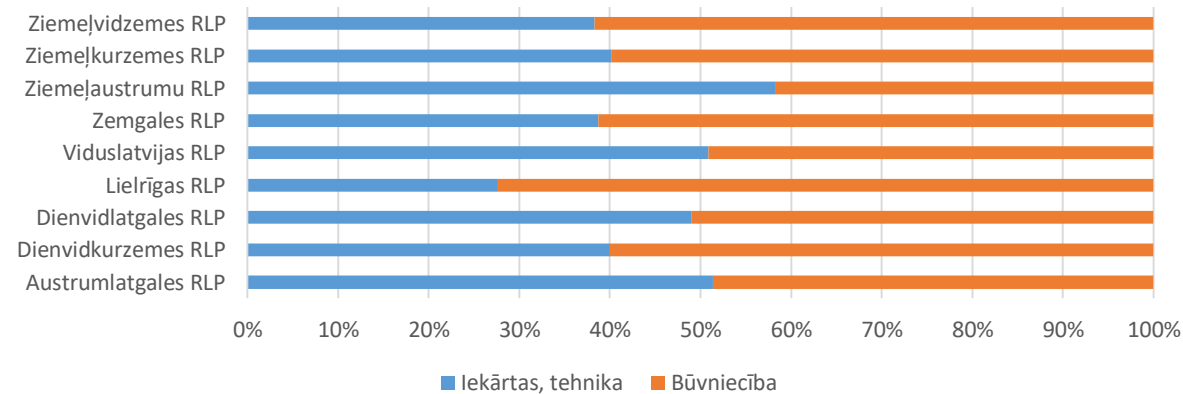
## Ieguldījumu īpatsvars pēc investīciju veida saimniecībās ar apgrozījumu 15 - 50 000 EUR



## Ieguldījumu īpatsvars pēc investīciju veida saimniecībās ar apgrozījumu 50 - 250 000 EUR

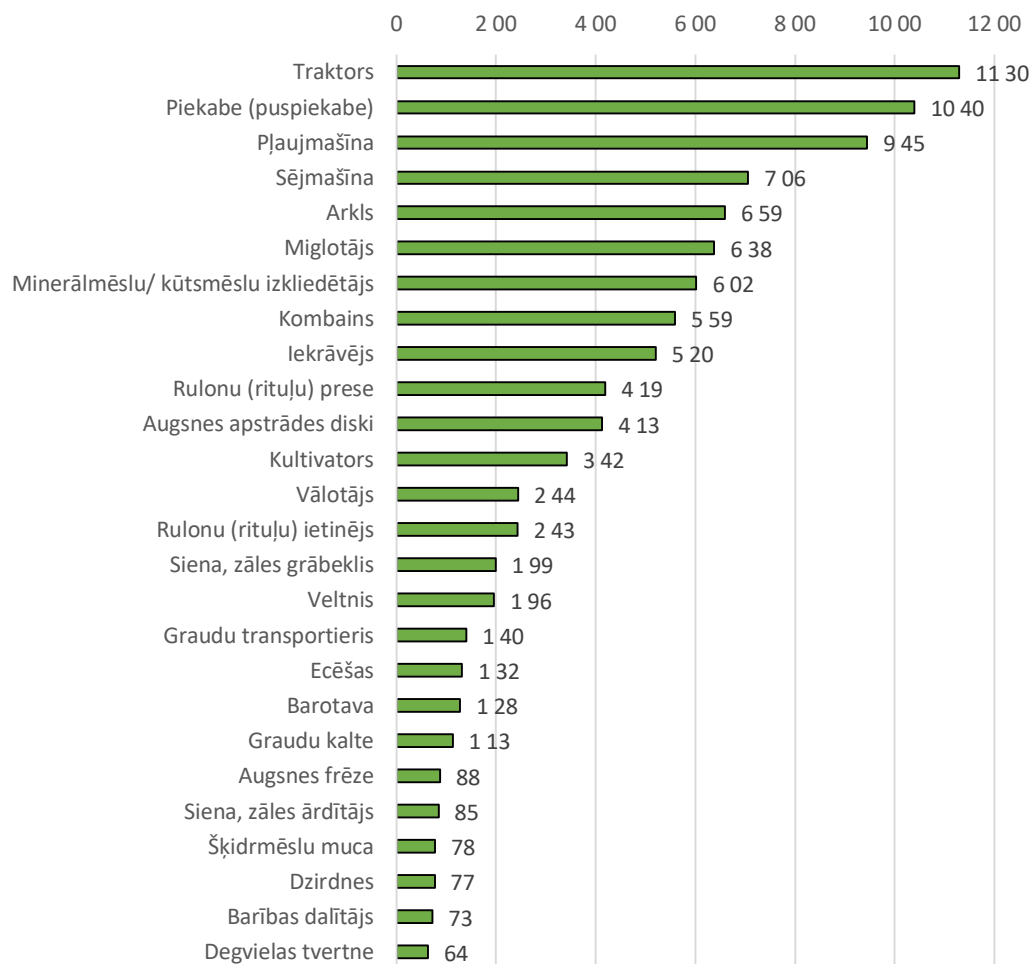


## Ieguldījumu īpatsvars pēc investīciju veida saimniecībās ar apgrozījumu virs 250 000 EUR

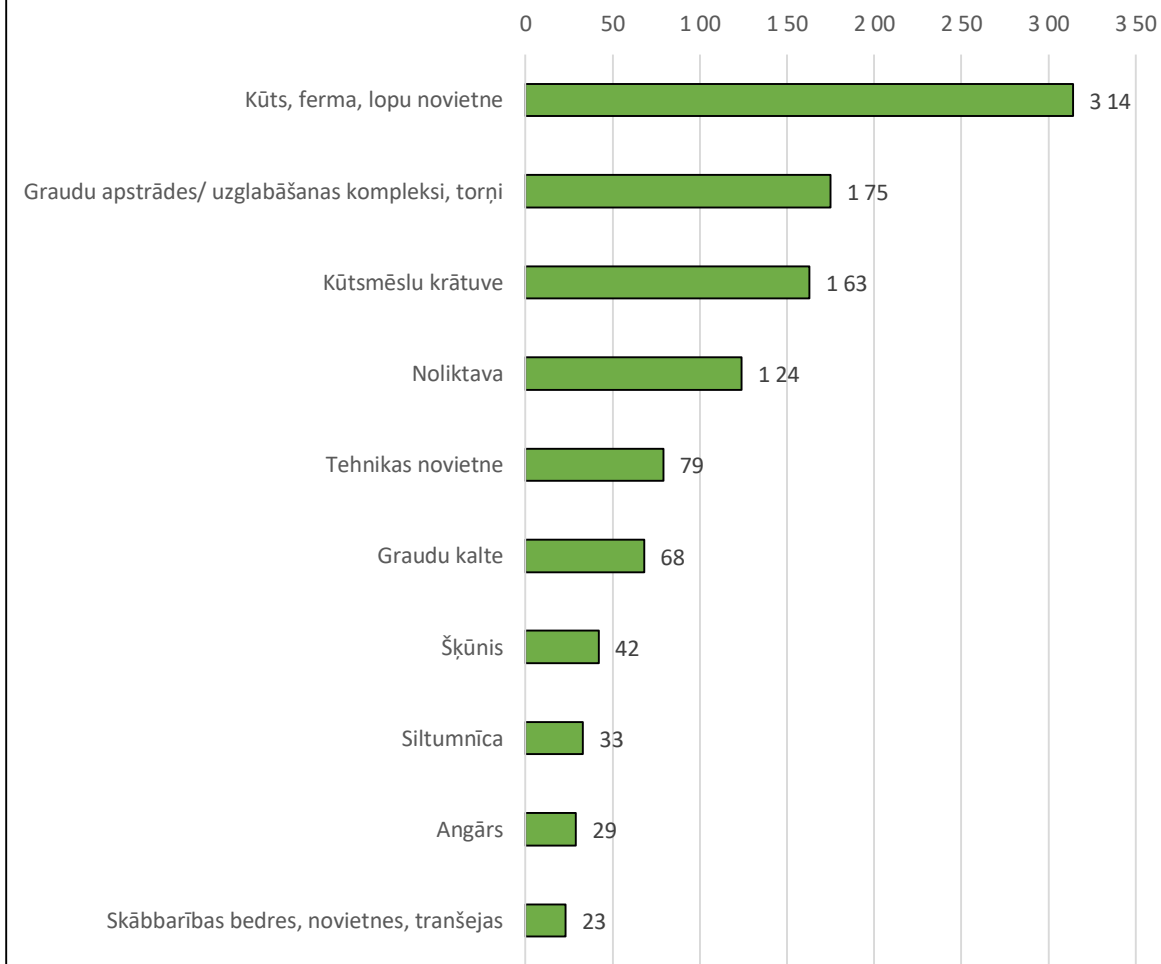


# Investīciju analīze pēc ieguldījumu veida un teritoriālā dalījuma

Apstiprināto (potenciāli apstiprināto) 4.1.aktivitātes pieteikumu pamatlīdzekļu iegādes (5 kārtas)



Apstiprināto (potenciāli apstiprināto) 4.1.aktivitātes pieteikumu būvju veidi (5 kārtas)



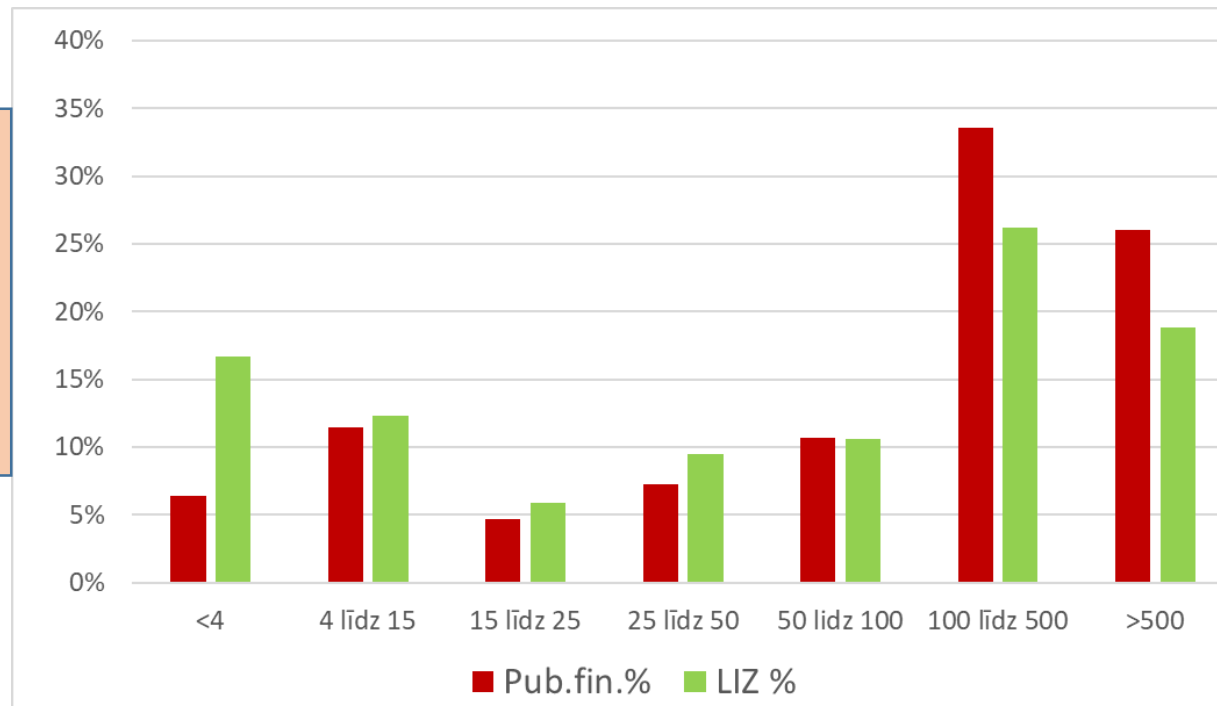
# Konkurētspējas atbalsta sadalījums saimniecību grupās

LAP 2014-2020 **mērķis** -  
sekmēt **mazo un vidējo**  
saimniecību konkurētspēju

Joprojām vairāk saņem lielie, bet starpība mazinās

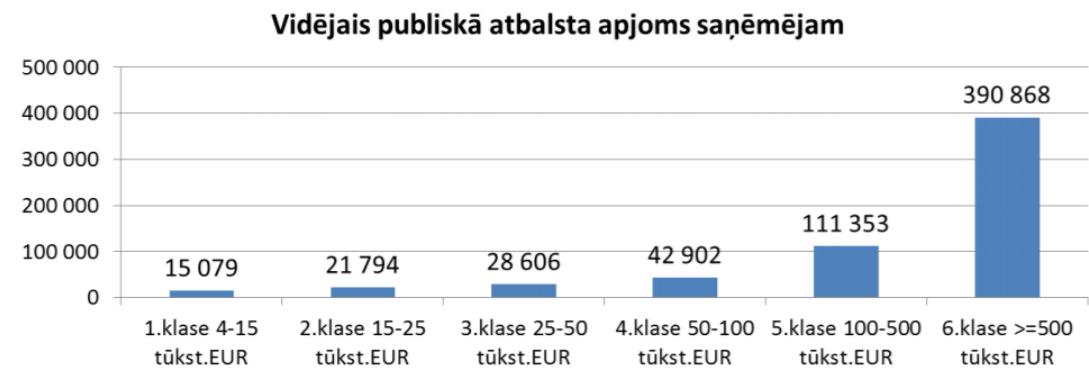
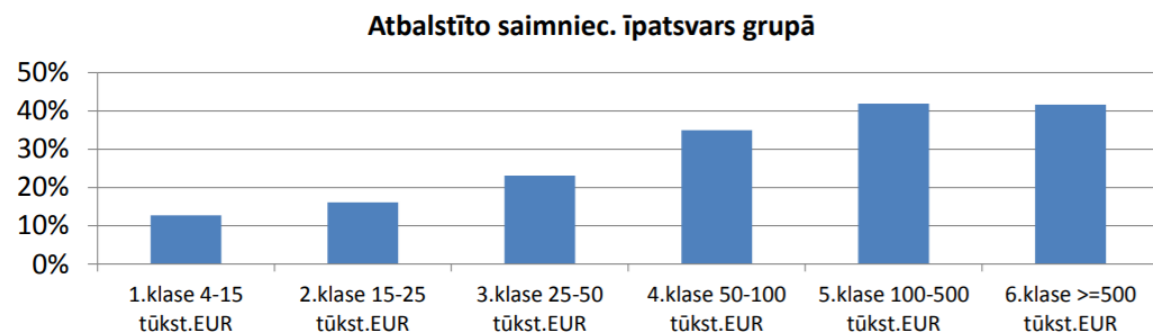
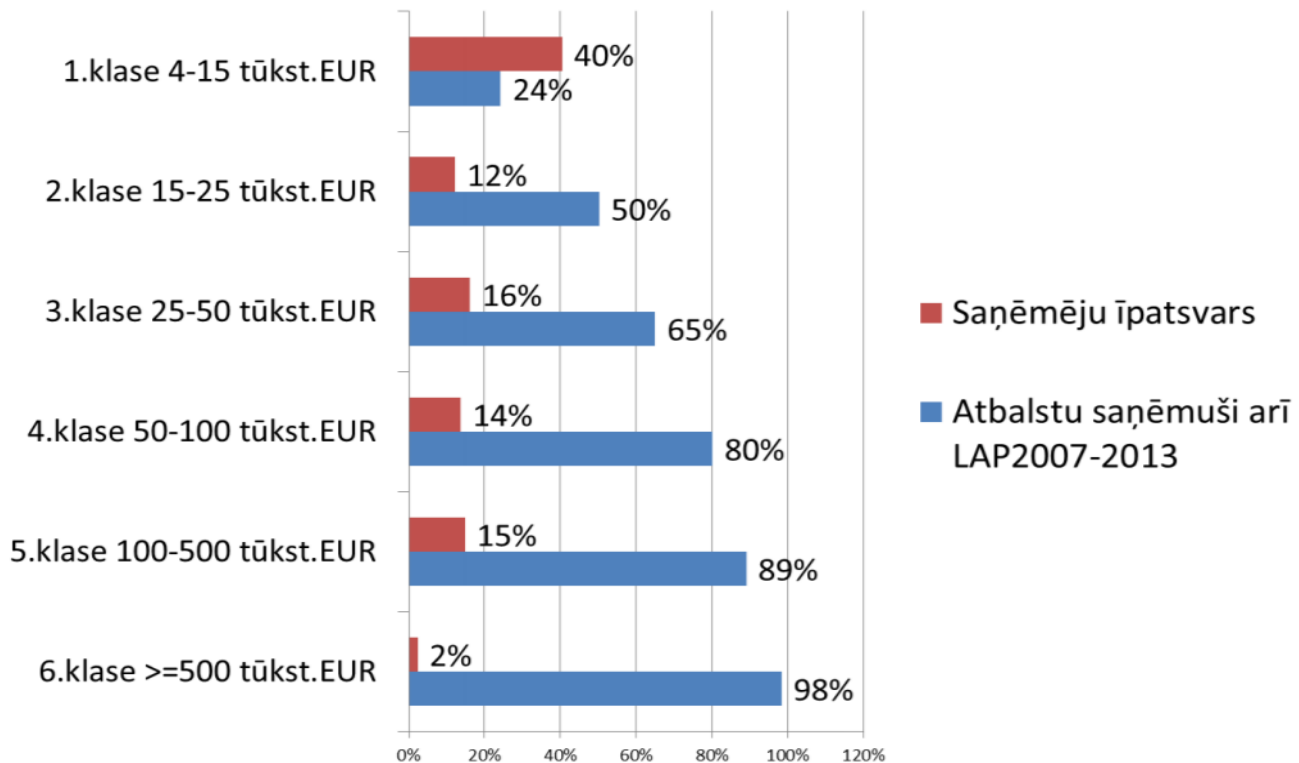
60% no publiskā fin. izmantojušas  
saimn. ar SI > 100 tūkst. (LAP 2007-  
2013 ~65%)

Aktīvāk tiek veicināta lielo  
saimniecību konkurētspēja



**Publiskā finansējuma (MV2A: modernizācija + mazās saimniecības) un LIZ sadalījums pa ekonomiskā lieluma grupām, % no kopsummas valstī, SI (tūkst.EUR)**

# Atbalsta saņēmēju dalījums pēc saimniecības lieluma



# Secinājumi un ieteikumi (pēc novērtēšanas)

## Secinājumi

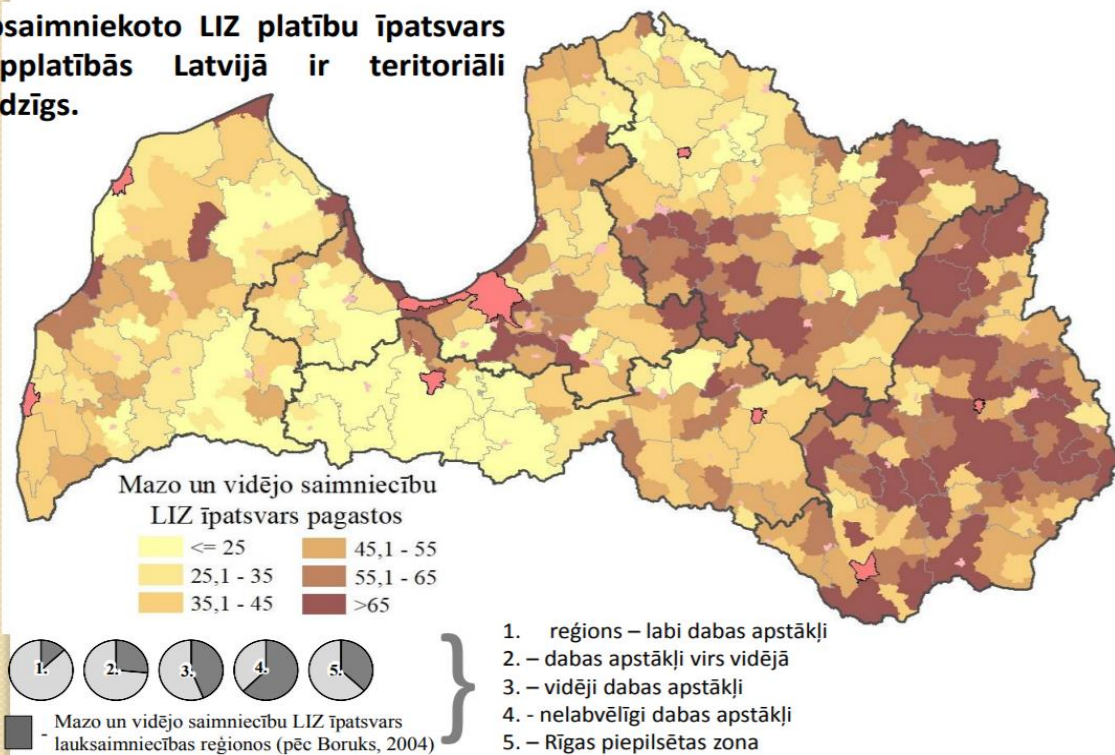
- ✓ Atbalsts nozīmīgi uzlabojis atbalstu saņēmušo lauku saimniecību ekonomisko stāvokli, samazinot arī darbaspēka aizplūšanu no lauksaimniecības.
- ✓ Lielākā daļa atbalsta modernizācijai attiecas uz laukkopības specializāciju, kas rada resursu koncentrācijas risku šajā specializācijā.
- ✓ Visi galvenie atbalstītie specializācijas virzieni ir lielā mērā saistīti ar primāro lauksaimniecības produktu eksportu, kas nav labvēlīgi no pievienotās vērtības radīšanas viedokļa.
- ✓ Atbalstu nesaņēmušo saimniecību vājie rezultāti rāda, ka atbalstu galvenokārt saņem ekonomiski spēcīgākās saimniecības, kuras spēj nodrošināt līdzfinansējumu. Daļa no lauksaimniecības sektora joprojām uzrāda zemus rezultātus.
- ✓ Salīdzinoši neliela daļa finansējuma tika virzīta jauno lauksaimnieku un mazo saimniecību darbības plānu īstenošanai, tādēļ nenotiek būtiska šo saimniecību iekļaušanās tirgū.
- ✓ Paaudžu maiņas intensitāte ir nepietiekama.
- ✓ Atbalsts ir devis ieguldījumu lauksaimniecisko risku vadībā, tomēr nav ticis paredzēts atbalsts kopējo riska fondu izveidošanai, tādējādi joprojām nav novērsta nepieciešamība pēc ārkārtas valsts atbalsta risku iestāšanās gadījumā.

## Ieteikumi

- ✓ Labākai mērķu sasniegšanai – mērķētāks atbalsts. Prioritātes:
  - jaunie lauksaimnieki
  - mazās un vidējās saimniecības
  - lauksaimnieciskā dažādošana
  - vērtības pievienošana lauksaimniecības produktiem
  - lauku ekonomiskie centri (labi apmaksātas darbavietas)
- ✓ Sekmēt jauno lauksaimnieku iesaistīšanos citos LAP pasākumos, kuri saistīti ar lauku saimniecību attīstību, nosakot nozīmīgākas priekšrocības.
- ✓ Popularizēt risku vadības ieguvumus; veicināt dialogu ar lauksaimniecības nozares organizācijām, pierādot ieguvumus no kopējo riska fondu izveidošanas ar ārvalstu piemēru izpēti
- ✓ Izpēte par iespējām sekmēt privātā līdzfinansējuma piesaisti tajās saimniecībās, kurām trūkst pašu resursu un ir grūtības to piesaistīt, bet ir attīstības potenciāls

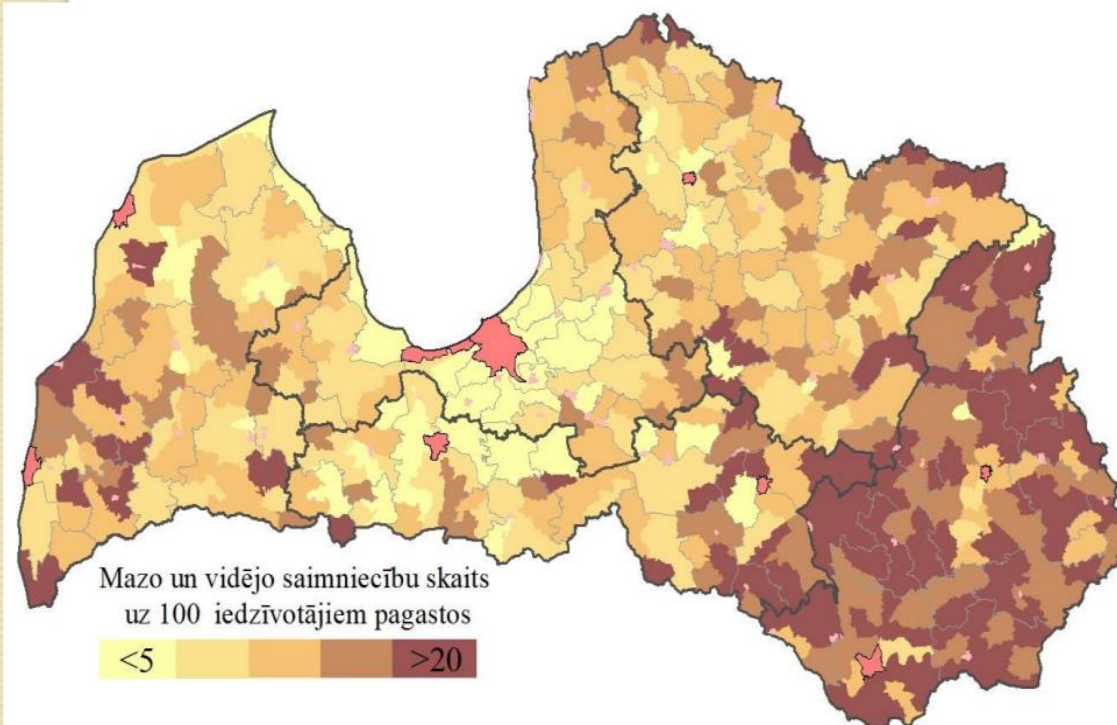
# Mazo un vidējo saimniecību vieta saimniecību struktūrā un raksturojums, sociālekonomiskā nozīme

MVS apsaimniekoto LIZ platību īpatsvars LIZ kopplatībās Latvijā ir teritoriāli nevienlīdzīgs.



- MS ir īpaša loma lauku vides un kopienas attīstībā un tām ir izšķiroša nozīme lauku nodarbinātības, vietējās pārtikas ražošanā, kultūras tradīciju saglabāšanā, vietējo zināšanu un vietējā cilvēku potenciāla attīstībā

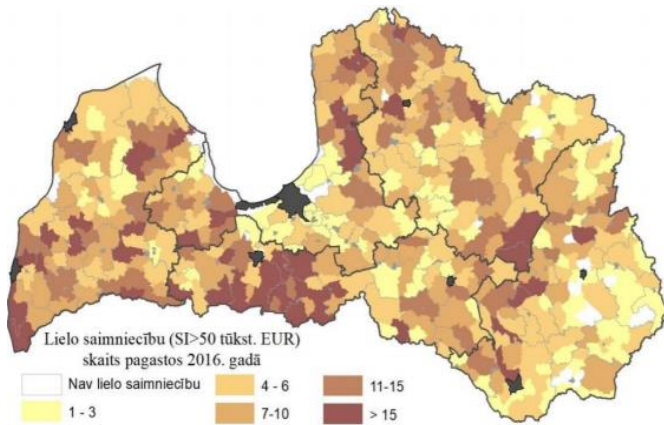
MVS pastāvēšana un attīstība ir būtisks faktors ievērojamā daļā Latvijas lauku teritoriju apdzīvotībā



- Pašu finansiālie resursi tām kopumā ir niecīgi, tādēļ ražošanas attīstībai ir vajadzīgs „grūdiens” no ārienes investīciju veidā
- MS pastāvēšanai ir cieša saistība ar lauku apdzīvotību, un to skaita samazināšanās veido negatīvu domino efektu attiecībā uz vietas attīstību

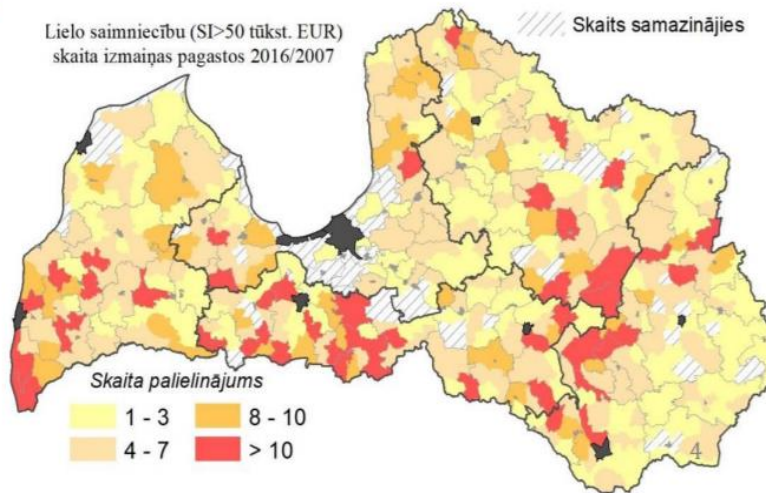


# Lielo saimniecību izvietojums un izmaiņas, specializācija

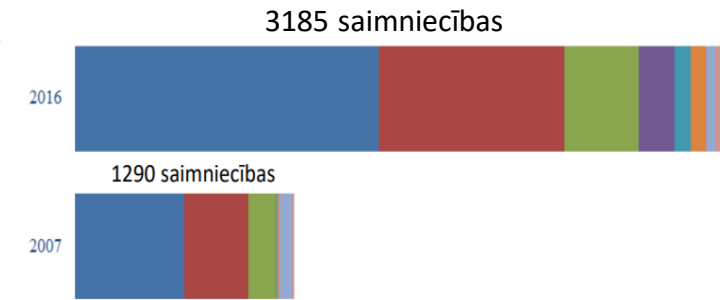


LSG skaits pagastos 2016.g.

## Izmaiņas LSG skaitā 2016. gadā pret 2007.gadu



Avots: Autoru veidota kartoshēma pēc CSP datiem



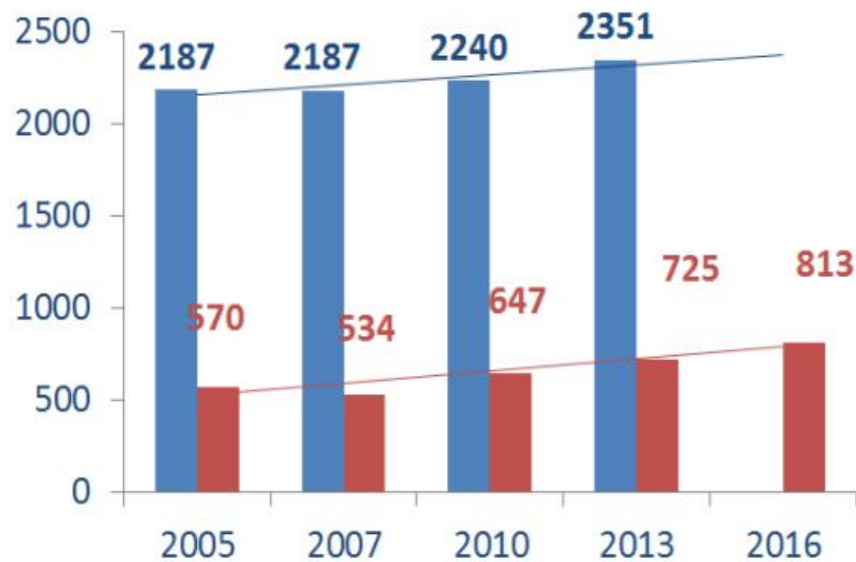
	2007	2016
L aukkopība	640	1791
Piena lopkopība	380	1092
Jaukta aukkopība un lopkopība	160	439
Ganību mājl opu audzēšana	0	207
Dārzenkopība	10	94
Jaukta aukkopība	10	91
Cūkkopība un putnkopība	80	58
Jaukta lopkopība	10	39
Ilggadīgo kultūru audzēšana	0	4
Saimniecību kopskaits	1290	3815

Avots: CSP

LSG skaits **pieaudzis** gandrīz **3 reizes**. Saimniecībās ar SI līdz 100 000 EUR (LSG1 un LSG2) vadošā specializācijas nozare ir piena lopkopība, turpretī lielākās saimniecībās dominē laukkopība. Kopā laukkopībā un piena lopkopībā specializējušās 75% no LSG

# Lielo saimniecību SI uz vienu LIZ ha un GDV

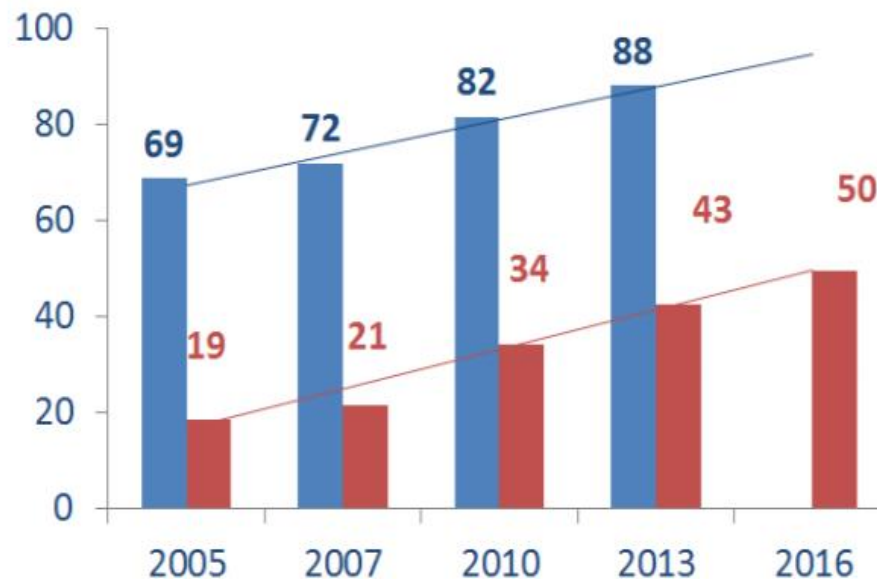
## Saimniecību efektivitāte



EUROSTAT dati

■ ES-27 ■ LV

SI uz LIZ (EUR/ha)

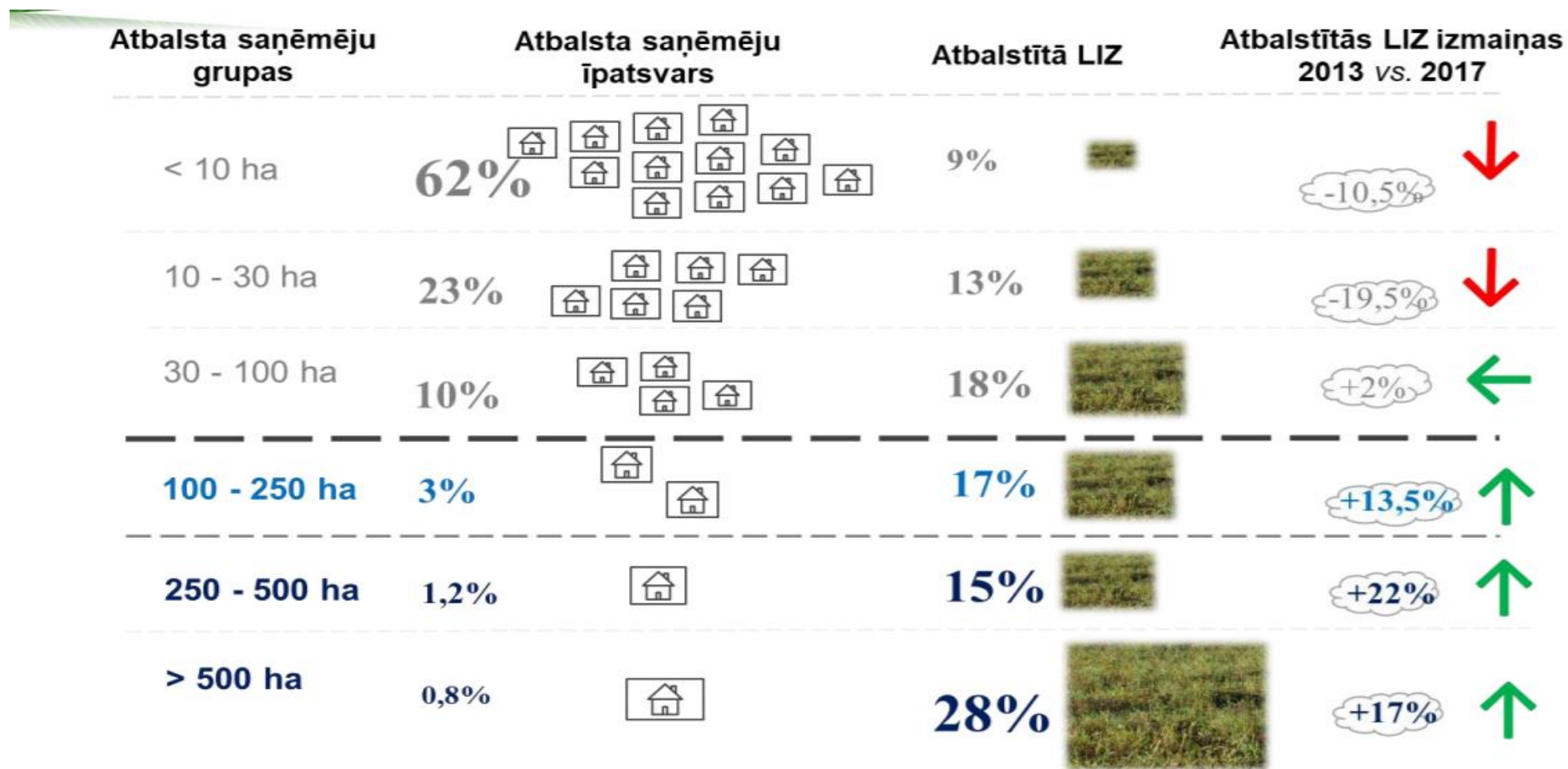


EUROSTAT dati

■ ES-27 ■ LV

SI uz GDV ( tūkst. EUR)

# Atbalsta saņēmēji un LIZ platības



# Saimniecību skaita izmaiņas SI grupās

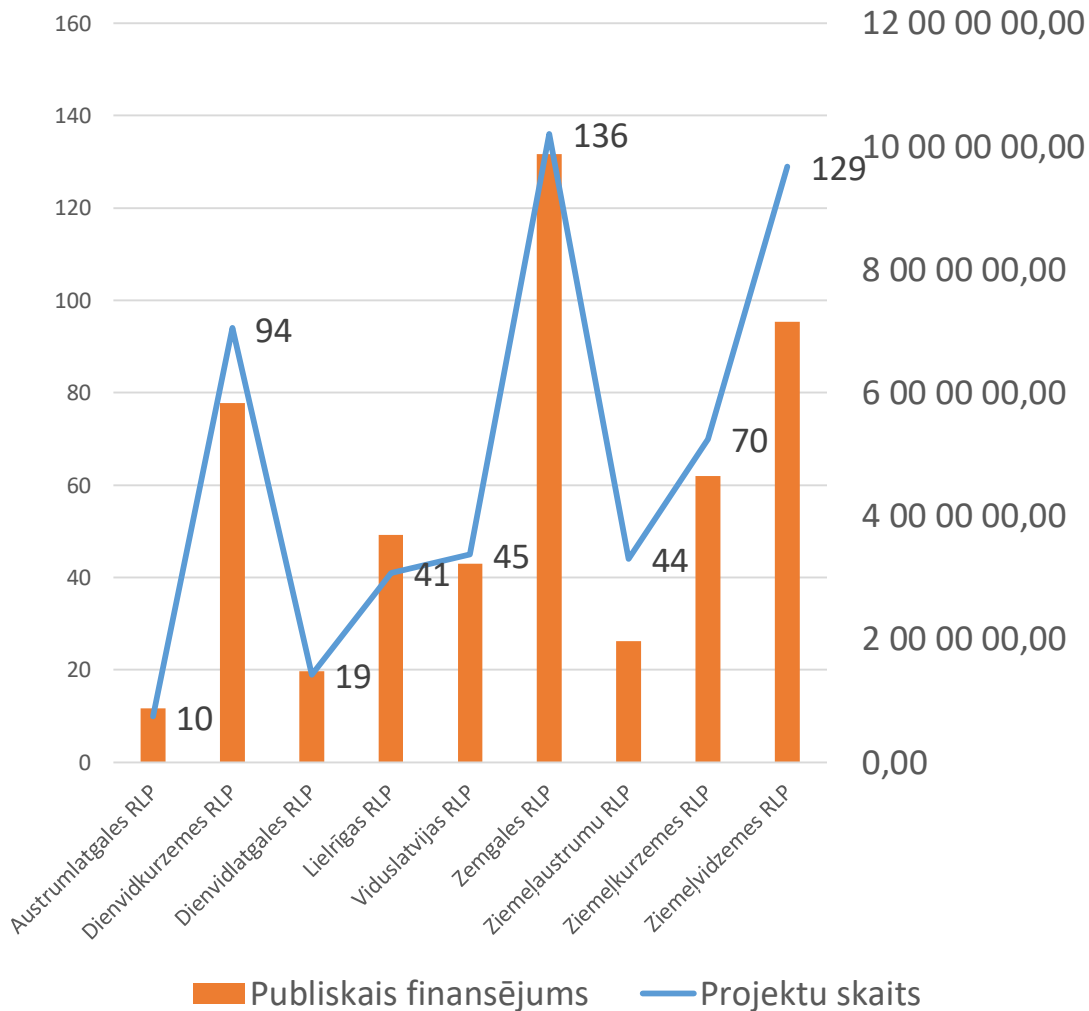
Standarta izlaides grupa, Eiro	2007	2013	2016	Izmaiņas skaitā	Izmaiņas attiecīgajā grupā 2016/2007
<4000	86 898	51 350	44 697	-42 200	-49%
4000 - 15000	15 845	16 170	14 846	-999	-6%
15000- 25000	2 128	3 079	3 385	1 258	59%
25000 - 50000	1 519	2 537	3 185	1 666	110%
50000 - 100000	758	1 387	1 795	1 037	137%
100000 - 500000	507	1 270	1 707	1 200	237%
> 500000	89	228	317	228	256%
<b>Kopā</b>	<b>107 743</b>	<b>76 020</b>	<b>69 933</b>	<b>-37 810</b>	

CSP dati

# Meliorācija – vērtēt reģionāli un saimniecību lieluma griezumā

**TOP 10**

## Atbalsts ieguldījumiem infrastruktūrā

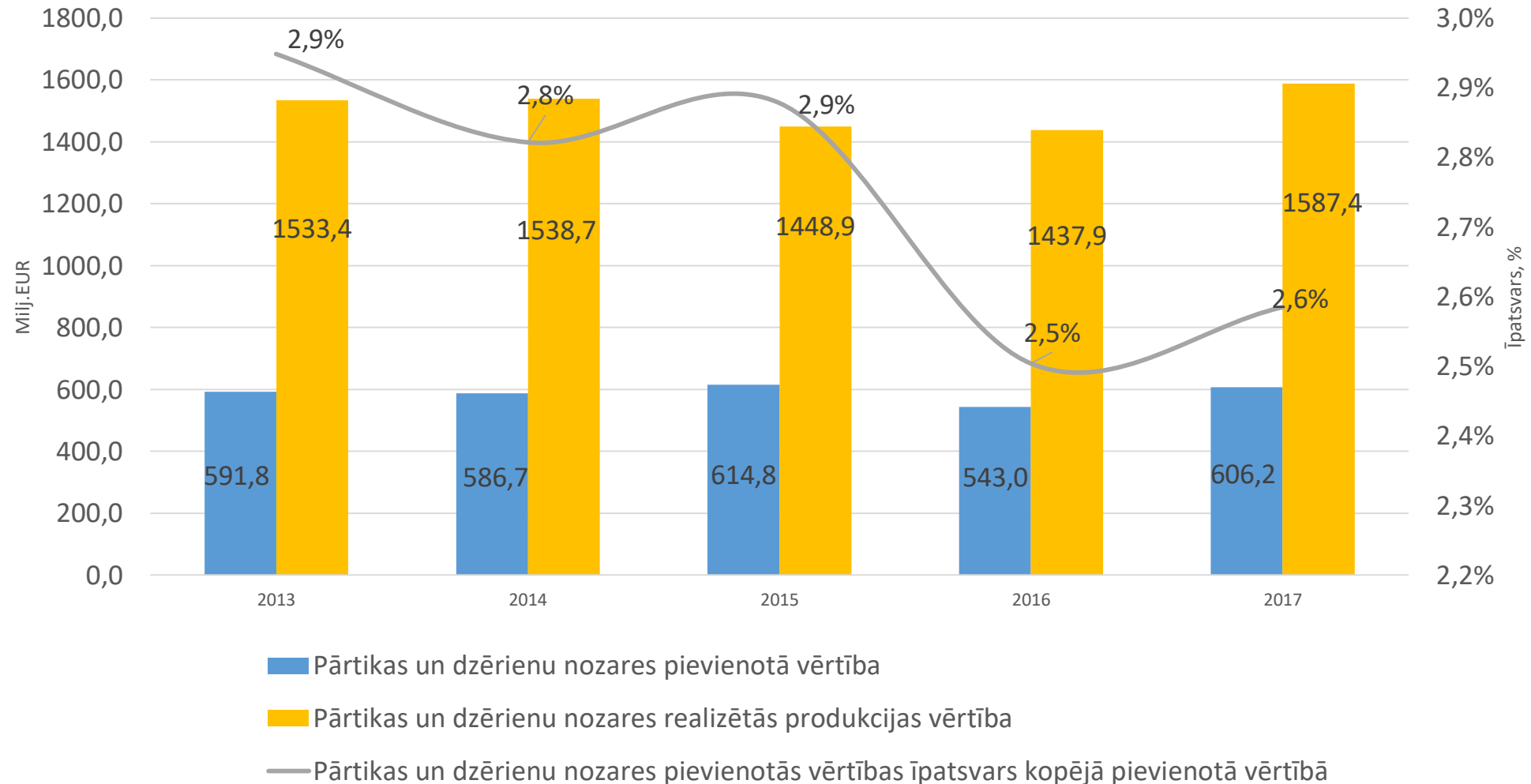


Novads	Projektu skaits	Publiskais finansējums
Dobeles nov.	27	1 963 259,98
Bauskas nov.	21	1 672 231,04
Rundāles nov.	23	1 664 302,30
Saldus nov.	19	1 328 543,53
Ventspils nov.	14	1 266 599,30
Kuldīgas nov.	25	1 207 718,67
Jelgavas nov.	17	1 156 278,35
Madonas nov.	17	1 063 664,78
Talsu nov.	18	1 027 934,33

Neto apgrozījums	Klientu skaits
0-15 000	38
15 000 - 50 000	30
50 000 - 250 000	90
virs 250 000	179
<b>Kopā</b>	<b>337*</b>

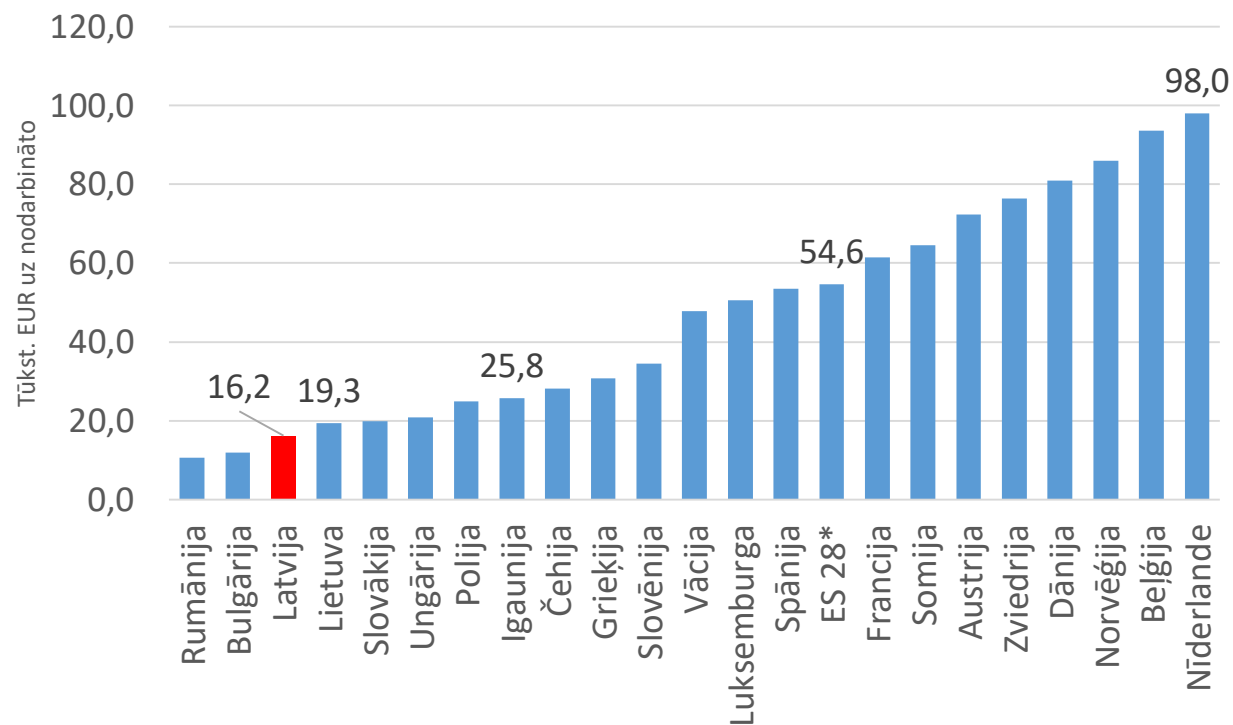
**Analīze pārtikas nozarē:  
produktivitāte/efektivitāte,  
eksports**

# Pārtikas un dzērienu nozares pievienotās vērtības, tās īpatsvara Latvijas pievienotajā vērtībā un realizētās produkcijas vērtības (NACE 2. red.) dinamika 2013-2017. gadā

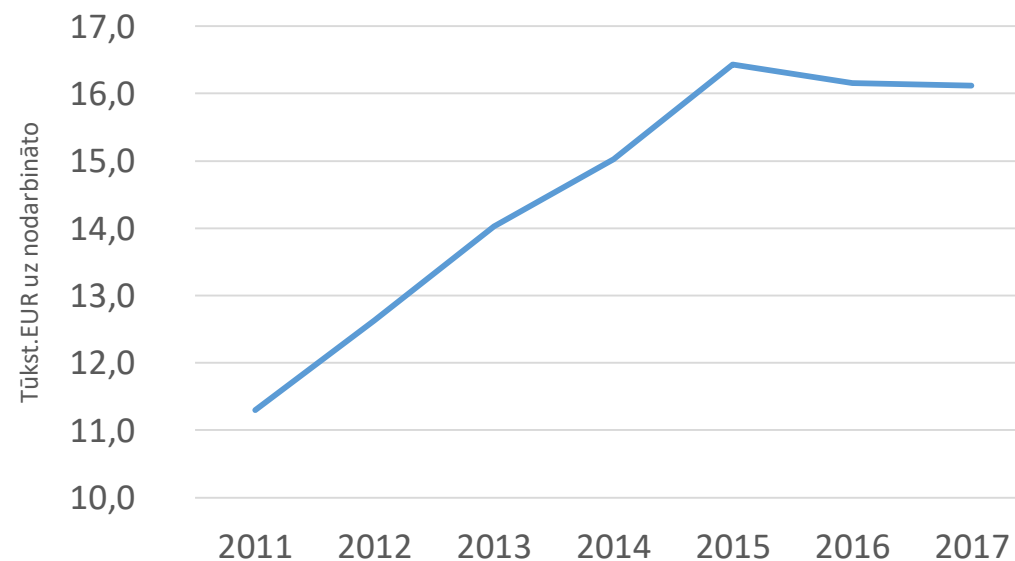


# Pārtikas nozares produktivitāte

Darbaspēka produktivitāte pārtikas un dzērienu ražošanas nozarē ES 2016. gadā

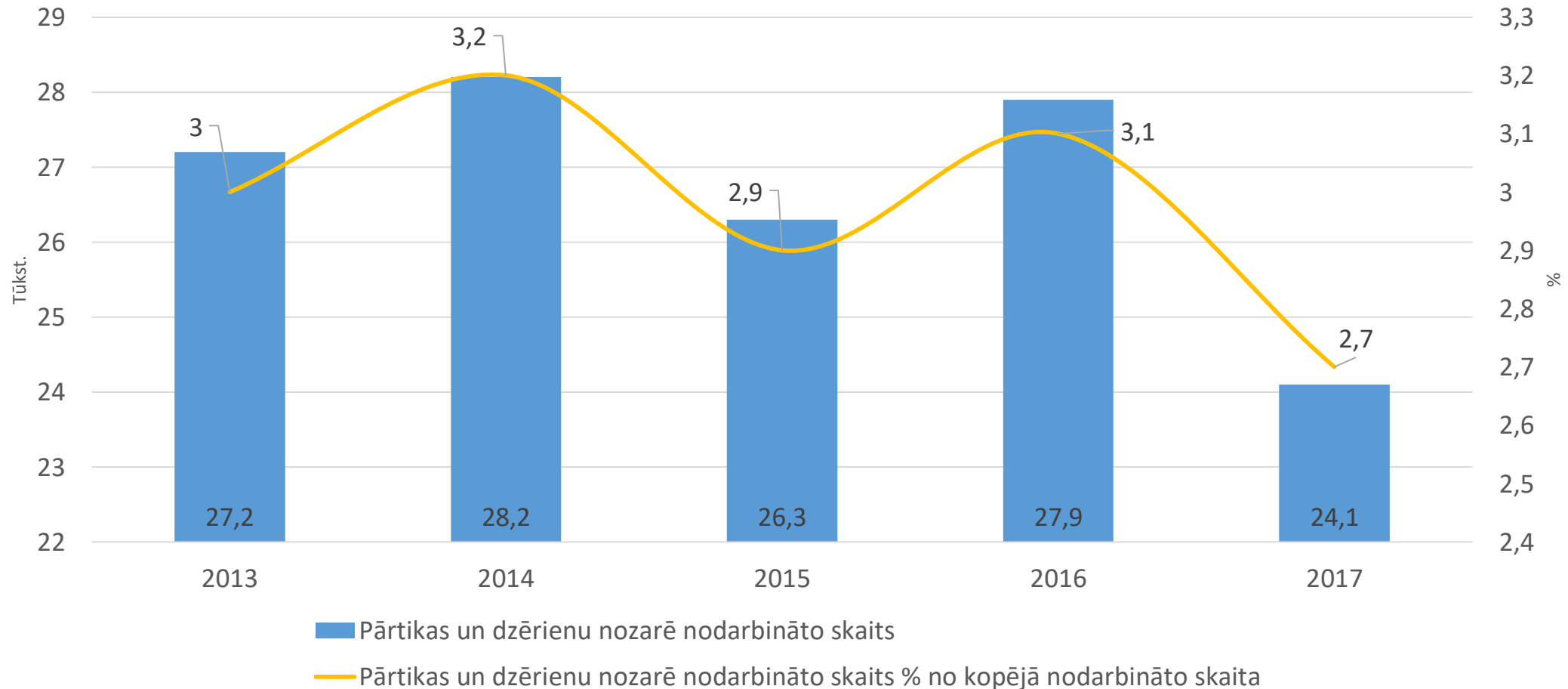


Darbaspēka produktivitāte pārtikas un dzērienu ražošanas nozarē Latvijā 2011.-2017. gadā



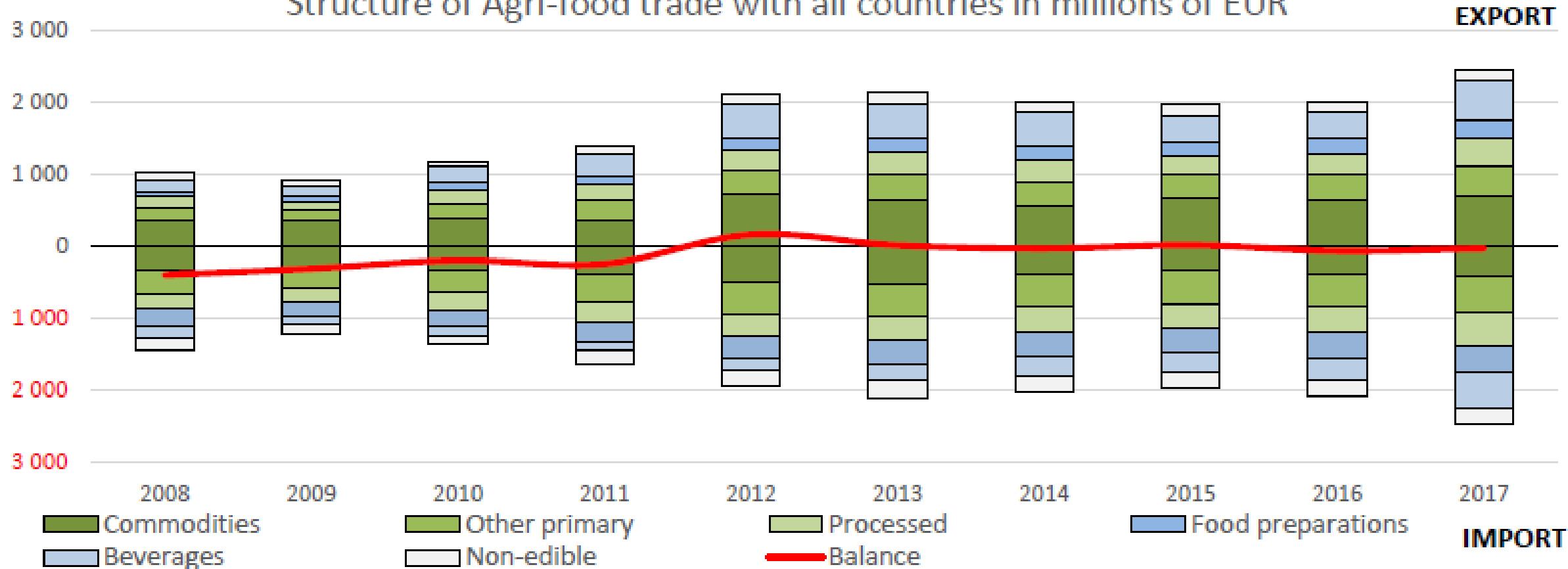


# Pārtikas un dzērienu nozarē nodarbināto skaita un īpatsvara kopējā nodarbināto skaitā dinamika

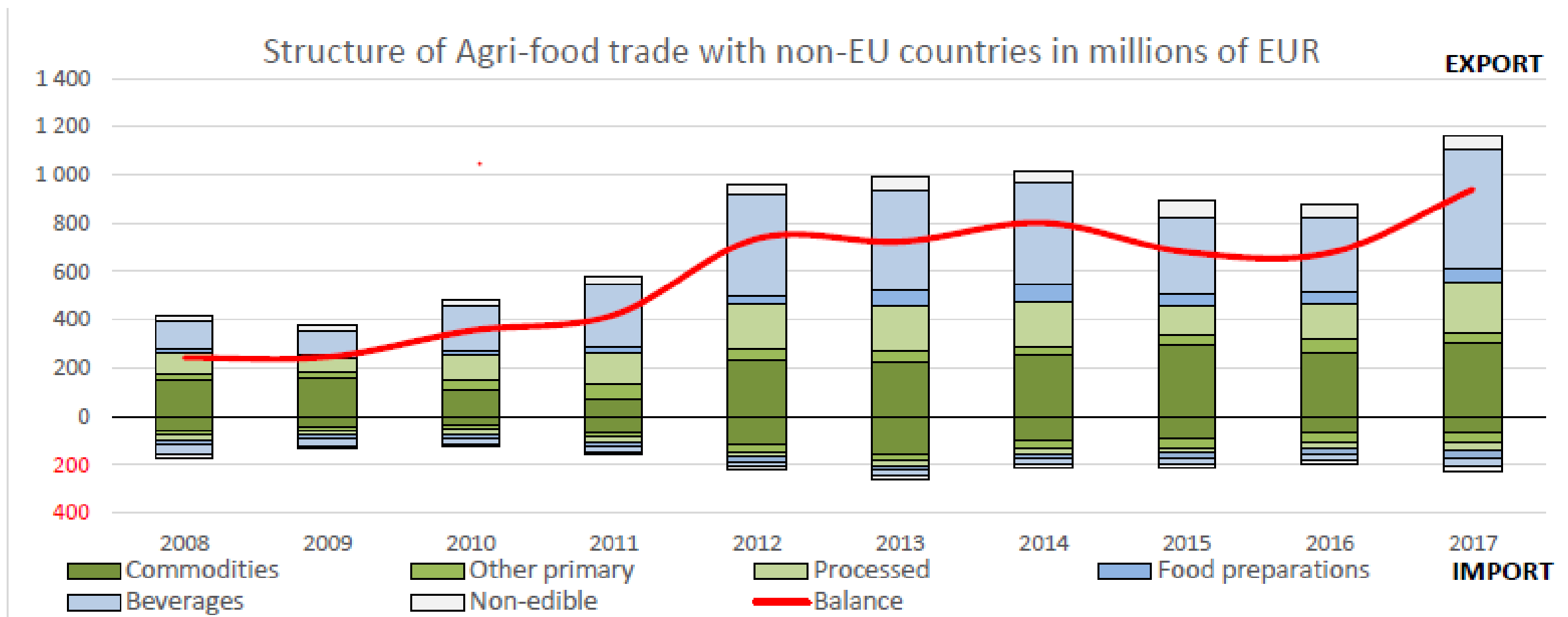


# Lauksaimniecības un pārtikas produktu ārējā tirdzniecība, milj. EUR

Structure of Agri-food trade with all countries in millions of EUR

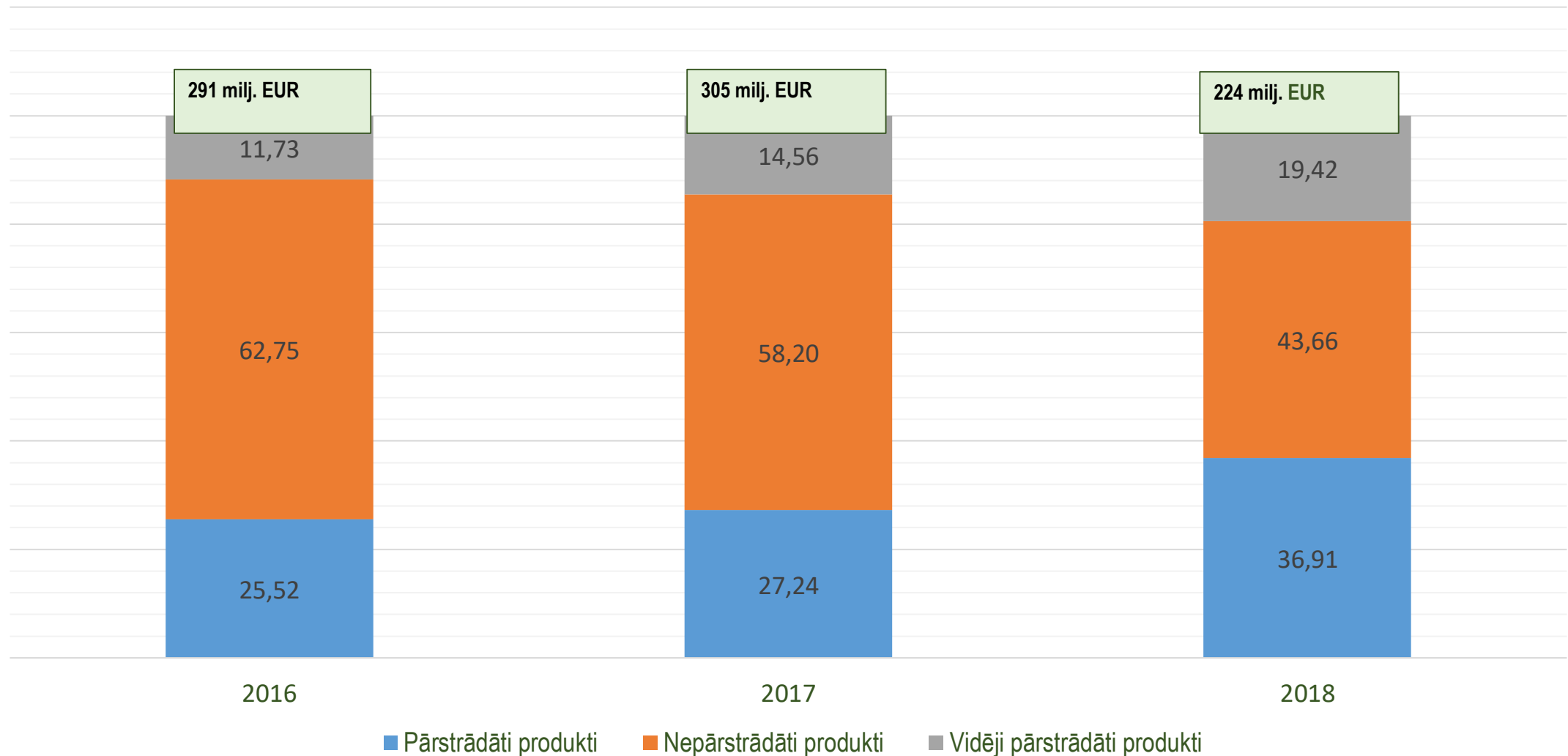


# Lauksaimniecības un pārtikas produktu ārējā tirdzniecība ar trešajām valstīm (milj. EUR)



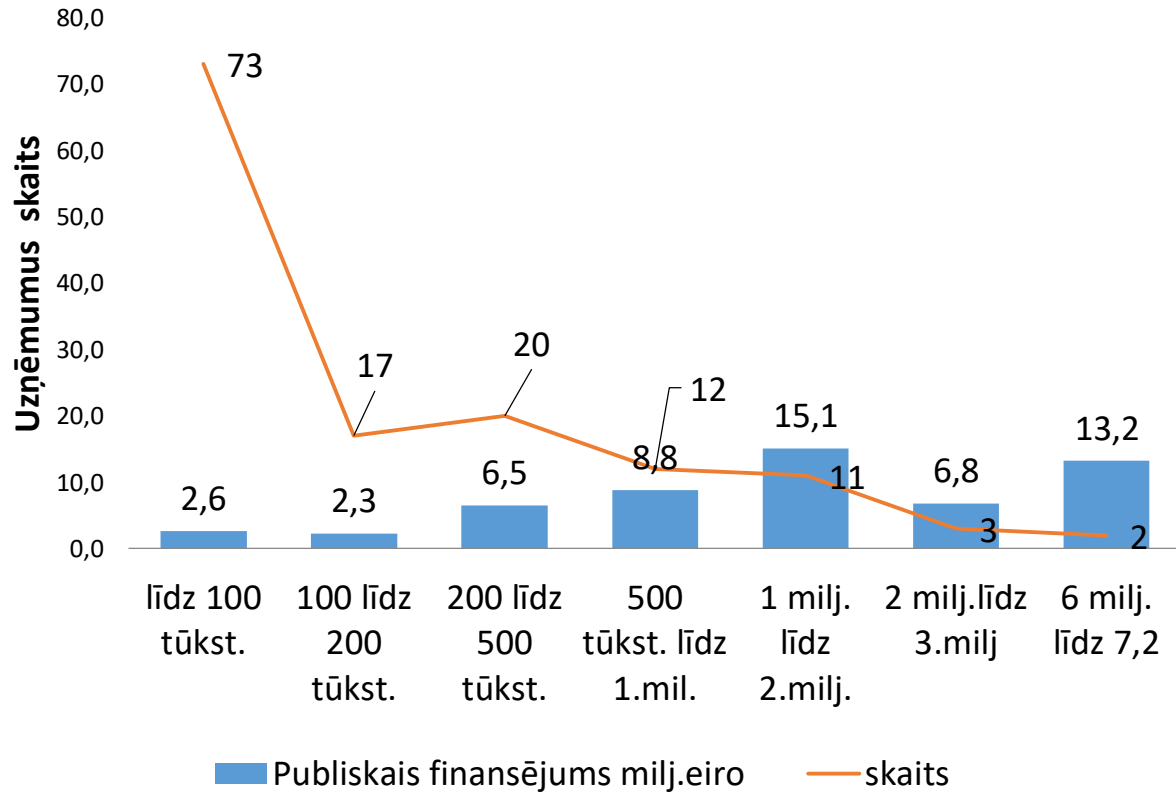


# Latvijas izcelsmes pārstrādātu, vidēji pastrādātu un nepārstrādātu lauksaimniecības produktu eksports uz trešajām valstīm (%)

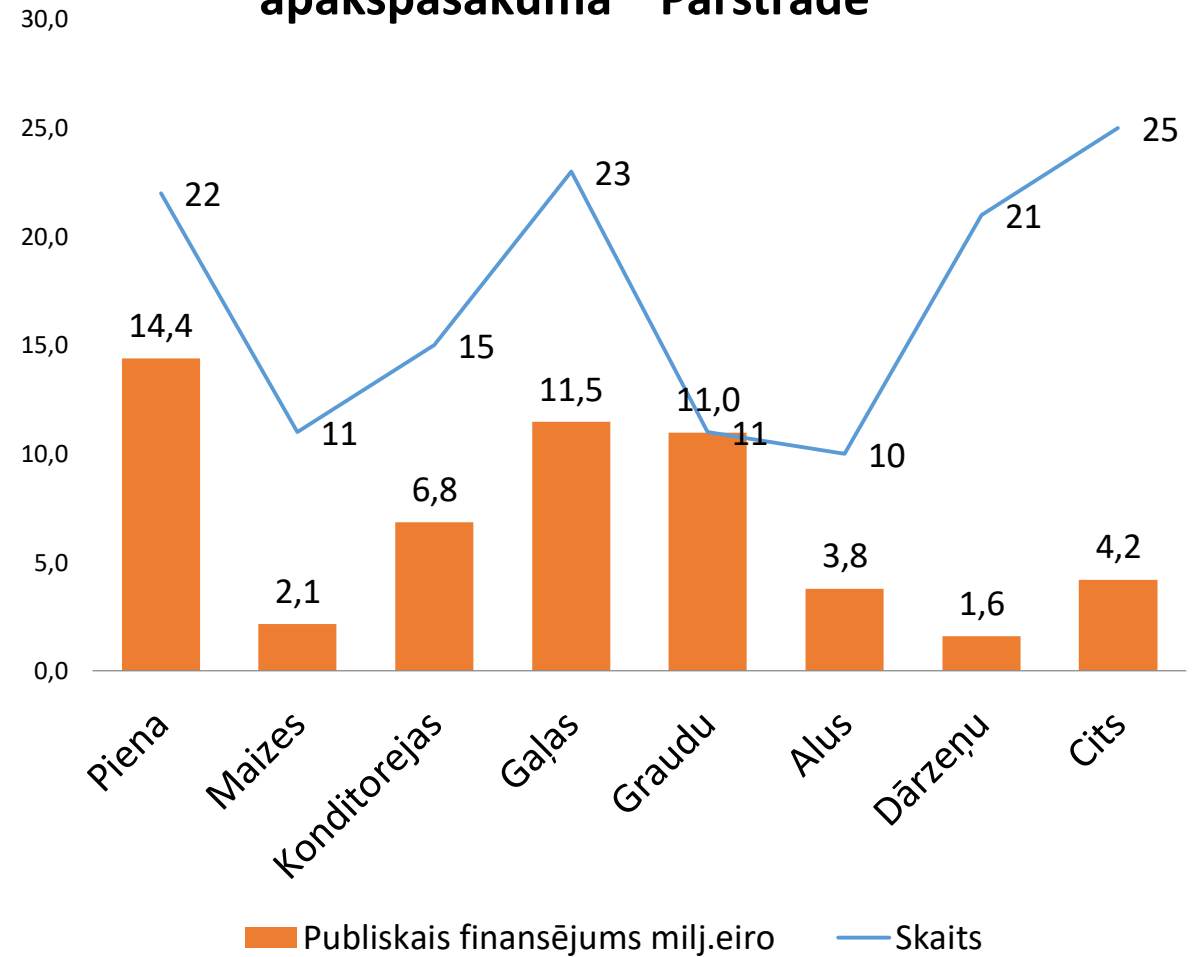


# Saņemtais atbalsts

Atbalsta saņēmēju skaits un saņemtais publiskais atbalsts pa uzņēmumu lieluma grupām IMA 4.2 apakšpasākumā "Pārstrāde"



Atbalsta saņēmēju skaits un saņemtais publiskais atbalsts pa nozarēm IMA 4.2 apakšpasākumā "Pārstrāde"





Zemkopības ministrija

**Uz ko virzīsimies – MĒRĶI un kā tos sasniegt?**







Zemkopības ministrija

# Latvijas stratēģiskie uzstādījumi **2021.-2027.** periodam

1. Palielināt **pievienoto vērtību, sadarbojoties un ražojot konkurētspējīgu produktu** vietējam un eksporta tirgiem;
2. Kāpināt saimniecību ieņēmumus līdz vidējiem tautsaimniecībā, **stiprinot konkurētspēju, veicinot kooperāciju, ieviešot inovācijas;**
3. **Zināšanās balstītu uzņēmējspēju veicināšana, sekmējot inovāciju un zinātnes rezultātu ieviešanu praksē;**
4. Plaukstoši lauku apvidi, veicinot ekonomisko aktivitāti, nodrošinot infrastruktūru un saglabājot apdzīvotību;
5. **Katra saimniecība, efektīvi izmantojot resursus, iegulda bioloģiskās daudzveidības saglabāšanā un klimata pārmaiņu mazināšanā;**
6. Droša un kvalitatīva vietējā pārtika, kas pieejama ikvienam patērētājam;

Uz ko ejam

1. **PIEVIENTĀ VĒRTĪBA, IZLAIDE (uz HA, NODARBINĀTO), KAPITĀLA ATDEVE, IZEJVIELU EKSPORTS;**
2. **IEŅĒMUMI UZ MĀJSAIMNIECĪBU (NODARBINĀTO), REALIZĒTĀ PRODUKCIJA CAUR KOOPERĀCIJU;**
3. **APMĀCĪTO ĪPATSVARŠ;**
4. **NODARBINĀTĪBA, UZŅĒMUMU SKAITS, MIGRĀCIJA, DEPOPULĀCIJA;**
5. **BIO PLATĪBAS, EMISIJAS UZ LIZ, MEŽI(?), PUTNU INDEKSS, ILGGADĪGIE ZĀLĀJI (ha);**
6. **BIOLOĢISKI SARAŽOTĀS PĀRTIKAS VĒRTĪBA, PESTICĪDI, ANTIBIOTIKAS, ZAĻAIS IEPIRKUMS, RAŽOTĀJU LĪDZDALĪBA PĀRTIKAS ĶĒDĒS,**



## Konkurētspēja



Uzņēmuma un tā vadības lietpratība  **laba preču un pakalpojumu noieta tirgus radīšanā**, risinot tehnoloģijas, ražošanas, pakalpojumu, personāla, praktisko iemaņu un zināšanu, stratēģiskās un kalendārās plānošanas jautājumus, kā arī nodrošinot pareizu noieta politiku, labu ražojumu un pakalpojumu kvalitāti, augstu līdzpakalpojumu līmeni u. c.

*Ekonomikas skaidrojošā vārdnīca. — R., Zinātne, 2000*

---



Zemkopības ministrija

# Konkurētspējas stiprināšana

**Vajadzības (risināmas KLP Stratēģiskā plāna ietvaros) – *kuras izvēlēsimies īstenot mērķu sasniegšanai?***

- *Nodrošināt mērķtiecīgu atbalstu lauku saimniecību dzīvotspējas un konkurētspējas stiprināšanai (investīcijas un zināšanu pārnese);*
- *Nodrošināt mērķtiecīgu - konkurētspēju un tirgus orientāciju veicinošu - atbalstu mazajām, vidējām saimniecībām un jaunajiem lauksaimniekiem;*
- *Atbalstu sasaistīt ar ražošanu/ienākumiem, lai sekmētu saimniecību tirgus orientāciju un konkurētspējas celšanu;*
- *Atbalstu diferencēt/mērķēt pēc saimniecību lieluma/nozarēm;*
- *Nodrošināt līdzsvarotu investīciju atbalsta pieejamību, pārskatot investīciju atbalsta "griestus«;*
- *Paredzēt reģionalizācijas principu, lai nodrošinātu līdzvērtīgu reģionu attīstību;*
- *Investīciju vajadzības - mērķtiecīga/ilgtspējīga pieeja;*
- *Pievienotās vērtības radīšana un noieta tirgu apgūšana primārajam lauksaimniecības produktam, stiprinot kooperāciju;*
- *Stiprināt pārtikas nozarē strādājošo uzņēmumu konkurētspēju;*
- *Sekmēt saimniecību un pārtikas nozares uzņēmumu produktivitātes celšanu;*
- *Sekmēt pievienotās vērtības radīšanu un palielināšana eksporta struktūrā;*



Zemkopības ministrija

# Konkurētspējas stiprināšana

## Vajadzības (risināmas KLP Stratēģiskā plāna ietvaros) – *kuras izvēlēsimies īstenot mērķu sasniegšanai?*

- *Veicināt eksportu kavējošu faktoru novēršanu, sniedzot mērķtiecīgu atbalstu investīciju veidā un atbalstu zināšanu/izpratnes vairošanai;*
- *Ražotāju atpazīstamības veicināšana (zīmolu radīšana, mārketinga aktivitātes);*
- *Veicināt zināšanu un prasmju celšanu saimniecību vadītājiem, kā arī saimniecību un pārtikas nozares uzņēmumu darbiniekiem;*
- *Veicināt inovāciju izmantošanu un radīšanu;*
- *Radīt iespējas zemes resursu iegūšanai, paredzot mērķētus finanšu instrumentus;*
- *Paredzēt investīciju atbalstu ražošanas infrastruktūrai;*
- *Risināt finanšu resursu pieejamības problēmu, paredzot mērķētus finanšu instrumentus, t.sk, to kombinēšanu ar grantiem;*
- *Atbalsts produkcijas nogādāšanai uz tirdzniecības vietām, ostām attālos reģionos strādājošajām saimniecībām;*
- *Paredzēt nodokļu atvieglojumus, uzsākot saimniekošanu;*
- *Radīt iespējas dzīvojamā fonda būvniecībai/rekonstrukcijai, paredzot atbilstošu mērķētu finanšu instrumentu veidā.*



Zemkopības ministrija

# Investīcijas

## Mērķis - nacionālais

- **Palielināt pievienoto vērtību, sadarbojoties un ražojot konkurētspējīgu produktu vietējam un eksporta tirgiem;**
- **Kāpināt saimniecību ieņēmumus līdz vidējiem tautsaimniecībā, stiprinot konkurētspēju, veicinot kooperāciju, ieviešot inovācijas;**
- **Zināšanās balstītu uzņēmējspēju veicināšana, sekmējot inovāciju un zinātnes rezultātu ieviešanu praksē;**
- **Katra saimniecība, efektīvi izmantojot resursus, iegulda bioloģiskās daudzveidības saglabāšanā un klimata pārmaiņu mazināšanā;**
- **Droša un kvalitatīva vietējā pārtika, kas pieejama ikvienam patērētājam;**
- **Mērķis (ES mērķis)**
  - **Prioritārais: Konkurētspējas stiprināšana;**
  - **Papildinošie:**
    - Veicināt zināšanas, inovāciju un digitalizēšanu;
    - Ilgtspējīga attīstība / dabas resursu efektīva pārvaldīšana;
    - Ieguldījumi klimata pārmaiņām;
    - Pārtikas kvalitāte;
    - Lauksaimnieka tirgus vara;
    - Taisnīgi ienākumi;



Zemkopības ministrija

# Investīcijas

## Iespējamās intervences – *kuras izvēlēsimies mērķu sasniegšanai?*

### • Investīcijas

- atbalsts ieguldījumiem lauku saimniecībās (t.sk., mazo saimniecību attīstība);
- atbalsts ieguldījumiem pārstrādē (t.sk., mājražotājiem);
- atbalsts ieguldījumiem lauksaimniecības/mežsaimniecības infrastruktūras attīstībai
- atbalsts lauksaimniecības un mežsaimniecības potenciāla atjaunošanai
- atbalsts apmežošanai
- atbalsts neienesīgām investīcijām
- *nelauksaimniecības attīstība;*
- atbalsts pamatpakalpojumiem → LV integrēts LEADER pieejā

### • Atbalsts uzņēmējdarbības uzsākšanai/start-up

- jauniem lauksaimniekiem darbības uzsākšanai
- lauksaimnieciskās vai mežsaimnieciskās darbības uzsākšanai vai dažādošanās pasākumu uzsākšanai
- nelauksaimnieciskās darbības uzsākšanai

### • Sadarbība (EIP, kvalitātes shēmas, ražotāju grupas, citas sadarbības formas, Leader)

### • Zināšanu pārnese (mācības, demonstrējumi, prakšu vietas, konsultācijas)

# Mājas darbs: apkopotie viedokļi un priekšlikums

- Pēc kādiem kritērijiem īstenojama reģionalizācija?
- Saimniecību dalījums:
  - Cik grupās (norādot intervālus) un pēc kādiem rādītājiem;
- Vai atbalsts piešķirams arī uzsācējiem (ne tikai attīstībai), ar kādiem nosacījumiem?
- Noteikt vajadzības konkrētai nozarei konkurētspējas veicināšanai (t.sk., pārstrādei atbilstoši nozarei).



Zemkopības ministrija

# Mājas darbs: apkopotie viedokļi un priekšlikums

## Reģionalizācija – saglabāt pašreizējā perioda pieeju:

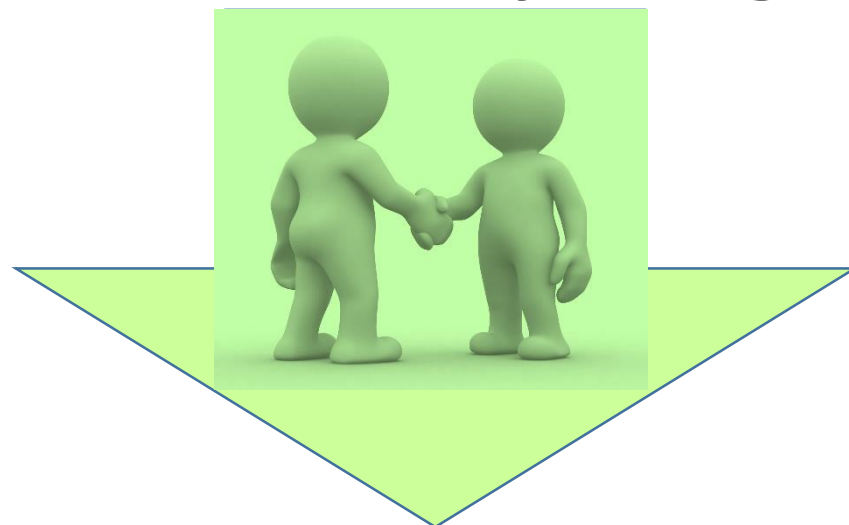
- ***Atbalsts ieguldījumiem lauku saimniecībās*** – VPM deklarētās platības;
- ***Atbalsts mazo saimniecību attīstībai*** - lauksaimniecības zemes platības saimniecībās ar lauksaimniecības zemi līdz 50 hektāriem (ha);
- ***Atbalsts jaunajiem lauksaimniekiem*** – VPM deklarētās platības un zemākais teritorijas attīstības indekss proporcijā 50:50;
- ***Atbalsts nelauksaimnieciskajai darbībai*** - zemākais teritorijas attīstības indekss un lielākais mikrouzņēmumu un mazo uzņēmumu īpatsvars.
- ***Atbalsts pamatpakalpojumiem*** - novada kopējo grants ceļu kopgarums, reģistrēto lauksaimniecības dzīvnieku skaitus un laukaugu platības;





Zemkopības ministrija

# Atbalsta mērķtiecīgums



**Jāmaina domāšana – ar atbalstu lauksaimnieks (un jebkurš cits publiskā atbalsta saņēmējs) tiek kompensēts par pakalpojuma sniegšanu sabiedrībai (sabiedriskais labums).**

# Investīcijas

Vajadzība:

- Paredzēt instrumentus reģionālo atšķirību mazināšanai
- Investīciju vajadzības - mērķtiecīga pieeja

LAP 2014-2020

- **Finansējuma aploksnes** – katrai pārvaldei piešķirtais finansējums sadalīts divās aploksnēs
  - saimniecībām ar apgrozījumu līdz 70 000 EUR un
  - saimniecībām virs 70 000 EUR*nodrošina vienlīdzīgas attīstības iespējas mazām, vidējām un lielām saimniecībām*
- **Atbalsta griesti** – 2 milj. EUR/ 700 000 EUR tehnikai:
  - kur individuālie griesti
  - būvniecība = apgrozījums x 5
  - iekārtas/tehnika = apgrozījums x 3

KLP SP 2021-2027

- **Finansējuma aploksnes** – katrai pārvaldei piešķirtais finansējums sadalīts aploksnēs pēc *saimniecības kopējā* (bez valsts un ES atbalsta) *vai lauksaimniecības apgrozījuma*:
  - 3 grupās:
    - 0 -70 000 EUR
    - 70 000-250 000 vai 300 000 EUR
    - virs 250 000 vai 300 0000 EUR
- **Atbalsta griesti** – **500 000 EUR publiskais atbalsts**,
  - **tehnikai**
  - **individuālie griesti:**
    - būvniecība = apgrozījums x 5
    - iekārtas/tehnika = apgrozījums x 3



Zemkopības ministrija

## Saimniecību grupēšana pēc lieluma - priekšlikums

### 68 000 Latvijas saimniecību sadalījums

Saimniecību grupas		Standartizlaide, EUR	Saimniecību skaits grupā	Vidējais neto apgrozījums, EUR	Vidējā izmantotā LIZ, ha	Lauksaimniecībā nodarbinātie, LDV
Ļoti mazas*	1	< 4 000	44 000		7	
Mazas	2	4 000 - 15 000	10 008	6 874	23	1.2
	3	15 000 – 50 000	10 363	14 715	42	1.3
Vidējas	4	50 000 – 100 000	1 725	51 797	112	1.9
	5	100 000 – 250 000	1 193	128 680	222	3.0
Lielas	6	250 000 – 500 000	441	368 674	458	7.0
	7	500 000 un vairāk	300	1 601 918	1098	24.3

\*Ļoti mazas saimniecības nav pārstāvētas SUDAT kopā



Zemkopības ministrija

# Saimniecības ar apgrozījumu līdz 15 000 EUR

Saimniecības ar **apgrozījumu 0 - 2000 EUR**, līdz 5 ha - **lauku mājsaimniecības**;

## Mērķētais atbalsts I pīlāra ietvaros:

Mazo lauksaimnieku shēma **500 EUR/gadā**

SI līdz 4000 –  
44 000 saimniecību  
SI 4000 – 15 000 –  
10 008 saimniecību

Saimniecības ar **apgrozījumu 2000 – 15 000 EUR** – **mazās lauku saimniecības**;

## Mērķētais atbalsts II pīlāra ietvaros:

Atbalsts mazo saimniecību attīstībai – vienreizējs maksājums **15 000 EUR** darījumdarbības plāna īstenošanai;

- Dzīvnieku iegāde;
- Lietotas tehnikas iegāde;
- Citas investīcijas;

Turpmākām investīcijām vienkāršota shēma mazajiem projektiem līdz 10 000 EUR (iegādes/maza būvniecība);

## Citi pieejamie atbalsta instrumenti:

Zināšanu pārnese un sadarbība ar konsultantu;

Atbalsts ieguldījumiem lauksaimniecības/mežsaimniecības infrastruktūras attīstībai

Atbalsts ieguldījumiem pārstrādē/LEADER

## Pieejamie finanšu instrumenti:

- Mazo saimniecību aizdevums (kombinācijā ar grantu);



Zemkopības ministrija

# Saimniecības ar apgrozījumu 15 000 – 50/70 000 EUR

SI 15 000 – 50 000 –  
10 363 saimniecību

## Mērķētais atbalsts (II pīlārs):

Investīcijas ieguldījumiem lauku saimniecībās:

- Tehnikas, t.sk. pirmā traktora iegāde/aprīkojuma iegāde;
- Būvniecība;

Vienkāršota shēma mazajiem projektiem līdz 10 000 EUR (iegādes/maza būvniecība);

**Atbalsta griesti – publiskais finansējums 500 000 EUR**

## Citi pieejamie atbalsta instrumenti:

- zināšanu pārnese;
- atbalsts ieguldījumiem pārstrādē/LEADER
- atbalsts ieguldījumiem lauksaimniecības/mežsaimniecības infrastruktūras attīstībai
- atbalsts lauksaimniecības un mežsaimniecības potenciāla atjaunošanai
- atbalsts neienesīgām investīcijām

## Pieejamie finanšu instrumenti:

- Apgrozāmie līdzekļi;
- Zemes iegāde;
- Daļēja kredītprocentu dzēšana;



# Saimniecības ar apgrozījumu 50/70 000 – 250 000 EUR

Zemkopības ministrija

## Mērķētais atbalsts (II pīlārs):

Investīcijas ieguldījumiem lauku saimniecībās:

- Tehnikas, t.sk. pirmā traktora/aprīkojuma iegāde (mērķis?);
- Būvniecība (mērķis?);

Obligāta prasība aprakstīt par saimniecībā īstenotiem riskus samazinošiem pasākumiem – uzkrājumu veidošana vai iesaiste apdrošināšanā (?)

Atbalsts finanšu instrumenta veidā

**Atbalsta griesti – publiskais finansējums 500 000 EUR**

## Citi pieejamie atbalsta instrumenti:

- zināšanu pārnese;
- atbalsts ieguldījumiem pārstrādē
- atbalsts ieguldījumiem lauksaimniecības/mežsaimniecības infrastruktūras attīstībai
- atbalsts lauksaimniecības un mežsaimniecības potenciāla atjaunošanai
- atbalsts neienesīgām investīcijām

## Pieejamie finanšu instrumenti:

- Apgrozāmie līdzekļi;
- Zemes iegāde;
- Daļēja kredītprocentu dzēšana;

SI 50 000 – 250 000 –  
2 918 saimniecību



Zemkopības ministrija

# Saimniecības ar apgrozījumu virs 250 000 EUR

SI virs 250 000 –  
741 saimniecību

## Mērķētais atbalsts (II pīlārs):

Investīcijas specifiskiem ieguldījumiem lauku saimniecībās (vides/klimata mērķu sasniegšanai, inovācijas):

- Tehnikas/aprīkojuma iegāde;
- Būvniecība;

Atbalsts finanšu instrumenta veidā

Obligāta prasība aprakstīt par saimniecībā īstenotiem riskus samazinošiem pasākumiem – uzkrājumu veidošana vai iesaiste apdrošināšanā

**Atbalsta griesti – publiskais finansējums 500 000 EUR**

## Citi pieejamie atbalsta instrumenti:

- zināšanu pārnese;
- atbalsts ieguldījumiem pārstrādē
- atbalsts ieguldījumiem lauksaimniecības/mežsaimniecības infrastruktūras attīstībai
- atbalsts lauksaimniecības un mežsaimniecības potenciāla atjaunošanai
- atbalsts neienesīgām investīcijām

## Pieejamie finanšu instrumenti:

- Apgrozāmie līdzekļi;

# Darbības uzsākšana lauksaimniecības nozarē

Vajadzība:

- Darbības uzsākšanas atbalsts
- Paredzēt finanšu instrumentus, īpaši, darbības uzsākšanai, kā arī paredzēt iespēju kombinēt atbalsta instrumentus

## LAP 2014-2020

- Vienreizējs maksājums – 15 000 EUR mazo lauku saimniecību darbības uzsākšanai un attīstībai darījumdarbības plāna īstenošanai; mazās saimniecības no EUR 2 000 līdz 15 000 apgrozījums/SI; līdz 50 ha
- Vienreizējs maksājums Jauniem lauksaimniekiem darbības uzsākšanai EUR 40 000, ar apgrozījumu vai SI no EUR 15 000 līdz 70 000 EUR
- Finanšu instruments – aizdevums mazam un vidējam saimnieciskās darbības veicējam, kura saimniecības apgrozījums taksācijas gadā ir līdz 70 000 euro

## KLP SP 2021-2027

- Vienreizējs maksājums darbības uzsākšanai:
  - **jebkuram uzsācējiem lauksaimniecībā** (?) ar lauksaimniecības pamatzināšanām – LEADER vai atsevišķa intervence
  - **gados jauniem lauksaimniekiem** ar augstāko vai profesionālo lauksaimniecības izglītību
- Finanšu instruments – aizdevums un/vai kombinēts aizdevums/grants





Zemkopības ministrija

# ieguldījumi pārstrādē

## Mājražotāji

### Mērķētais atbalsts:

Investīcijas ieguldījumiem pārstrādē:

- Tehnikas/aprīkojuma iegāde;
- Būvniecība;

**Atbalsta griesti – publiskais finansējums [300 000] EUR**

### Citi pieejamie atbalsta instrumenti:

- zināšanu pārnese;
- atbalsts neienesīgām investīcijām

### Pieejamie finanšu instrumenti:

- Daļēja kredītprocentu dzēšana;



Zemkopības ministrija

# Ieguldījumi pārstrādē

## **Vietējā tirgus pārstrādes uzņēmumi**

### **Mērķētais atbalsts:**

Investīcijas ieguldījumiem pārstrādē:

- Tehnikas/aprīkojuma iegāde;
- Būvniecība;

*Nosacījums par vietējās izejvielas iepirkšanu*

**Atbalsta griesti – publiskais finansējums [1 500 000] EUR**

### **Citi pieejamie atbalsta instrumenti:**

- zināšanu pārnese;
- atbalsts neienesīgām investīcijām

### **Pieejamie finanšu instrumenti:**

- Daļēja kredītprocentu dzēšana;



Zemkopības ministrija

# leguldījumi pārstrādē

## **Eksporta uzņēmumi**

**Mērķētais atbalsts** (inovācijām, sadarbībai, paaugstinātas kvalitātes produktu ražošanai):

Investīcijas ieguldījumiem pārstrādē:

- Tehnikas/aprīkojuma iegāde;
- Būvniecība;

*Nosacījums par vietējās izejvielas iepirkšanu*

**Atbalsta griesti – publiskais finansējums [3 000 000] EUR**

**Citi pieejamie atbalsta instrumenti:**

- zināšanu pārnese;
- atbalsts neienesīgām investīcijām

**Pieejamie finanšu instrumenti:**

- Daļēja kredītprocentu dzēšana;



Zemkopības ministrija

## Jautājumi diskusijai

### **Vai/kā diferencēt investīciju atbalstu:**

- Atkarībā no saimniecības lieluma;
- Atkarībā no investīciju veida;
- Atkarībā no investīciju mērķa;
- Pēc formas (granti, finanšu instrumenti);

### **Atbalsta griesti (attiecināmās izmaksas/publiskais finansējums), to diferencēšana:**

- Atkarībā no investīciju veida (būvniecība/tehnikas iegāde);
- Atkarībā no saņēmēja (saimniecība/kooperatīvs);
- Individuālo griestu sasaiste ar apgrozījumu;