

Zemkopības ministrija

Kopējās lauksaimniecības politikas nākotne:

**Tematiskā darba grupa:
VIDE/KLIMATS
2.sanāksme**

17.07.2019.



Zemkopības ministrija

Saturs

1. Mērķi;
2. Vajadzības;
3. Iespējamie atbalsta instrumenti:
 - Vides un klimata pasākumu īstenošanas «arhitektūra»;
 - Iespējamie atbalsta pasākumi (aktivitātes), lai risinātu vajadzības un sasniegtu mērķus;



Zemkopības ministrija

1. Uz ko virzīsimies – MĒRĶI un kā tos sasniegt?

1.1. Mājasdarbs

- **Jūsu redzējums - kas nākamo 7 gadu periodā būtu jāpanāk ar KLP atbalsta palīdzību vides un klimata jomā – Latvijas MĒRĶIS?**
- Sarindot prioritāri identificētos pasākumus - savas 5 prioritātes - katrā no 3 sadaļām;
- *Kuras no vajadzībām/pasākumiem būtu nosakāmas un risināmas visiem lauksaimniekiem obligātu nosacījumu ietvaros (GAEC) un kuras ar brīvprātīgiem pasākumiem (ekoshēmas/agrovide);*



1.2. Vide/Klimats: *saņemtie priekšlikumi*

Latvijas mērķis, kas jāpanāk ar KLP vides un klimata jomā - ierosinājumi:

- Dabas resursu (augšnes un ūdens) ilgtspējīga izmantošana, saglabājot un uzlabojot to kvalitāti, bioloģiskās daudzveidības saglabāšana;
- Ar videi, klimatam un dabai draudzīgām metodēm, saglabāt un turpināt attīstīt lauksaimniecības ražošanu, vienlaikus, veicinot attīstīt bioloģisko saimniekošanu;
- Apturēt lauksaimniecības un mežsaimniecības negatīvās ietekmes pastiprināšanos uz vidi un dabas daudzveidību un veicināt dabas daudzveidības atjaunošanu lauku ainavā;
- Nodrošināt ar lauksaimniecības zemēm un mežiem saistīto sugu un biotopu labvēlīgu aizsardzības stāvokli vai virzību uz to;
- Mērķis bioloģiskās daudzveidības saglabāšanā ir augstas dabas vērtības lauksaimniecības zemju platības pieaugums un ar tām saistīto sugu un biotopu aizsardzības stāvokļa uzlabošanās;
- Sabiedrība, kas izprot situāciju, ir labi informēta un pieņem lēmumus, kas vērsti uz kvalitatīvu un ilgtspējīgu Latvijas un cilvēces kopumā pastāvēšanu (kvalitatīva un caurredzama informācijas aprite, kas veidos stabilu, zinātniski pamatotu lēmumu bāzi; sabiedrības izglītošana un patēriņa paradumu maiņa, sabiedrības izpratne un atbalsts vietējai produkcijai);
- *Uzturēt labu ūdens stāvokli;*



Zemkopības ministrija

1.3. Klimats, Vide un Bioloģiskā daudzveidība - Mērķi

Nacionālie mērķis

- **Katra saimniecība, efektīvi izmantojot resursus, iegulda bioloģiskās daudzveidības saglabāšanā un klimata pārmaiņu mazināšanā;**
- **Zināšanās balstītu uzņēmējspēju veicināšana, sekmējot inovāciju un zinātnes rezultātu ieviešanu praksē;**

ES KLP mērķi

- **Prioritārie:**
 - dot ieguldījumu klimata pārmaiņu mazināšanā, pielāgoties tām un attīstīt ilgtspējīgu enerģētiku;
 - veicināt ilgtspējīgu attīstību un dabas resursu – ūdens, augsnes un gaisa – efektīvu pārvaldīšanu;
 - palīdzēt aizsargāt bioloģisko daudzveidību, stiprināt ekosistēmu pakalpojumus un saglabāt biotopus un ainavas;
- **Papildinošais:**
 - ar zināšanām, inovāciju un digitalizēšanu modernizēt lauksaimniecību un lauku apvidus, veicinot jaunā apgūšanu, kopīgošanu un tālāku izplatīšanu;



Zemkopības ministrija

1.4. Latvijas stratēģiskie uzstādījumi **2021.-2027.** periodam

1. Palielināt pievienoto vērtību, sadarbojoties un ražojot konkurētspējīgu produktu vietējam un eksporta tirgiem;

2. Kāpināt saimniecību ieņēmumus līdz vidējiem tautsaimniecībā, stiprinot konkurētspēju, veicinot kooperāciju, ieviešot inovācijas;

3. Zināšanās balstītu uzņēmējspēju veicināšana, sekmējot inovāciju un zinātnes rezultātu ieviešanu praksē;

4. Plaukstoši lauku apvidi, veicinot ekonomisko aktivitāti, nodrošinot infrastruktūru un saglabājot apdzīvotību;

5. Katra saimniecība, efektīvi izmantojot resursus, iegulda bioloģiskās daudzveidības saglabāšanā un klimata pārmaiņu mazināšanā;

6. Droša un kvalitatīva vietējā pārtika, kas pieejama ikvienam patērētājam;

Uz ko ejam

1. PIEVIENOTĀ VĒRTĪBA, IZLAIDE (uz HA, NODARBINĀTO), KAPITĀLA ATDEVE, IZEJVIELU EKSPORTS;

2. IEŅĒMUMI UZ MĀJSAIMNIECĪBU (NODARBINĀTO), REALIZĒTĀ PRODUKCIJA CAUR KOOPERĀCIJU;

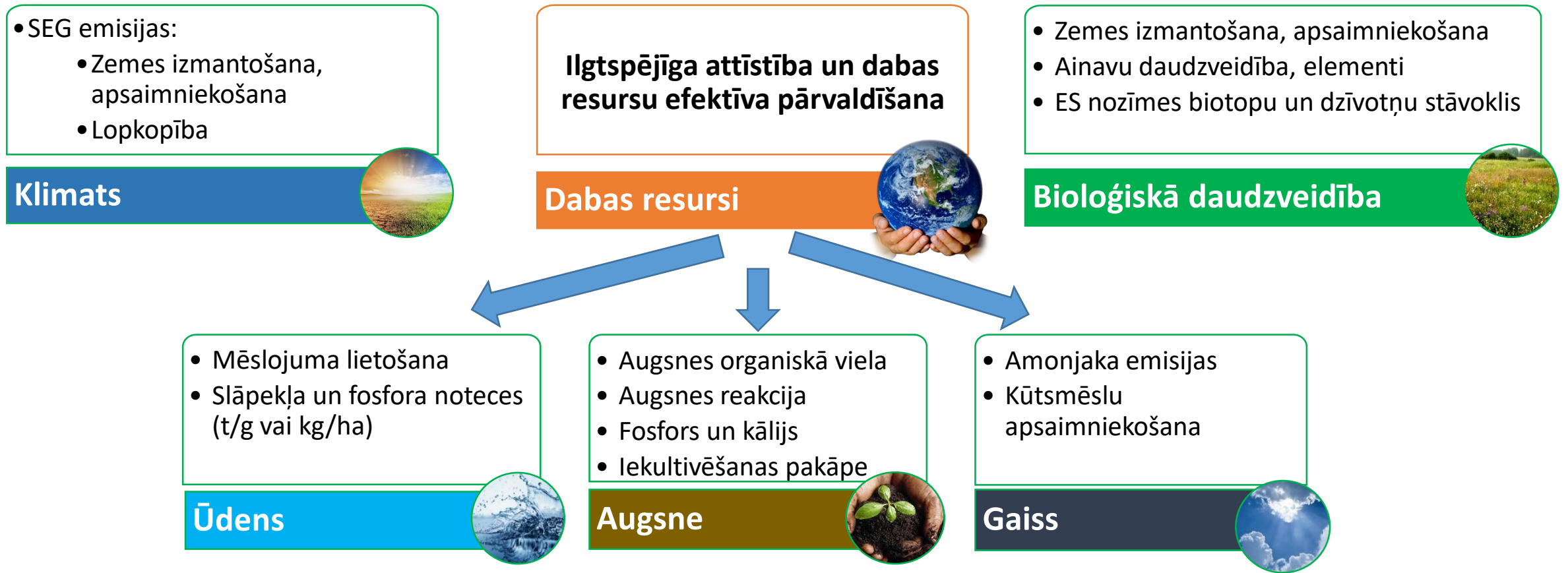
3. APMĀCĪTO ĪPATSVARŠ;

4. NODARBINĀTĪBA, UZŅĒMUMU SKAITS, MIGRĀCIJA, DEPOPULĀCIJA;

5. BIO PLATĪBAS, EMISIJAS UZ LIZ, MEŽI(?), PUTNU INDEKSS, ILGGADĪGIE ZĀLĀJI (ha);

6. BIOLOĢISKI SARAŽOTĀS PĀRTIKAS VĒRTĪBA, PESTICĪDI, ANTIBIOTIKAS, ZAĻAIS IEPIRKUMS, RAŽOTĀJU LĪDZDALĪBA PĀRTIKAS ĶĒDĒS;

1.5. Lauksaimnieciskās darbības ietekme vides/klimata jomā



2.1. Vide/Klimats: saņemtie priekšlikumi

Vajadzības:

- Lielāka mijiedarbība, **izpratnes veidošana un informācijas aprīte** starp dažādiem sabiedrības slāņiem, jo īpaši starp urbāno sabiedrību, lauksaimniekiem, lēmēj institūcijām un zinātniekiem;
- Nepieciešams turpināt arī atbalsta **saņēmēju obligātu izglītošanu**;
- Pasākumu līmenī ir būtiski veikt to vispusīgu novērtējumu attiecībā uz visiem vides mērķiem un **izvēlēties tos pasākumus, kuriem ir labvēlīga ietekme uz vairākiem mērķiem**, kā arī neizvēlēties tādus pasākumus, kuriem varētu būt negatīva ietekme citu vides mērķu sasniegšanai;
- **Vairākiem pasākumiem jābūt sinerģiski veidotiem tā, lai maksimāli sasniegtu konkrēto mērķi**;
- Būtiski, ka **KLP vides mērķi** tiktu noteikti **atbilstoši vides stratēģijās izvirzītajiem**, t.sk. mērķiem attiecībā uz bioloģisko daudzveidību ir jāatbilst *Prioritāro rīcību plānā* (PAF) noteiktajam;
- Pasākumu **izstrādei un plānošanai jābalstās reģionālā pieejā**, apzinot katra **reģiona specifiskās vajadzības** un prioritātes bioloģiskās daudzveidības saglabāšanas jomā;
- *Zemes apsaimniekošanas prakses* pasākumos būtu svarīgi iekļaut arī punktu par **augšnes auglības uzturēšanu/atjaunošanu** - kaļķošana, organiskās vielas, P, K satura atjaunošana;
- Atvēlēt līdzekļus regulārai meliorācijas ūdeņu (grāvju, mazo upīšu) **ūdens analīžu veikšanai** uz piesārņojumu un RADĪT **stingrāku kontroles mehānismu** kurš spēj darboties;
- **Aizliegt** intensīvās lauksaimniecības **laukus miglot, sēt minerālmēslus** gar grāvjiem, upēm, dīķiem, ezeriem un bioloģisko saimniecību laukiem **vairāku metru attālumā**;
- Ieviest obligāto prasību vismaz **5 augu seku** maiņai (t.sk. obligātu vismaz 30 % turēt laukus zaļā papuvē).
- **Palielināt jau esošās Natura2000 teritorijas** kā arī **apsekot/izvērtēt jaunas** platības kurās vēl iespējams saglabāt mūsu dabas daudzveidību;
- **Palielināt atbalsta maksājumus** BIO saimniecībām, BDUZ platībām.



Zemkopības ministrija

2.2. Klimats, Dabas resursu izmantošana, Bioloģiskā daudzveidība un ainava

Vajadzības (risināmas KLP Stratēģiskā plāna ietvaros)

- *Veicināt augsnes kvalitatīvo rādītāju uzlabošanos;*
- *Veicināt ūdens kvalitatīvo rādītāju uzlabošanos;*
- *Veicināt amonjaka emisijas samazinošu pasākumu īstenošanu (gaisa kvalitāte);*
- *Veicināt SEG emisijas samazinošu (t.sk., CO₂ piesaistošo) pasākumu īstenošanu (lauksaimniecībā, mežsaimniecībā);*
- *Veicināt bioloģiskās daudzveidības rādītāju uzlabošanos lauksaimniecības un meža zemē, kā arī ainavas saglabāšanu;*
- *Izpratnes, zināšanu un prasmju vairošana zemes apsaimniekotājiem un sabiedrībai, sadarbība ar pētniecību/zinātni.*

3. Mājasdarbs

- *Jūsu redzējums - kas nākamo 7 gadu periodā būtu jāpanāk ar KLP atbalsta palīdzību vides un klimata jomā – Latvijas MĒRĶIS?*
- **Sarindot prioritāri identificētos pasākumus - savas 5 prioritātes - katrā no 3 sadaļām;**
- *Kuras no vajadzībām/pasākumiem būtu nosakāmas un risināmas visiem lauksaimniekiem obligātu nosacījumu ietvaros (GAEC) un kuras ar brīvprātīgiem pasākumiem (ekoshēmas/agrovide);*



Zemkopības ministrija

3.a. Saņemtie priekšlikumi: prioritārās zemes apsaimniekošanas prakses

Īstenojamie pasākumi:

- Bioloģiskās daudzveidības uzturēšana ES nozīmes biotopu zālajos; (5) (1) (1) (5) (1) (1) (2) (2) (2)
- Buferjoslu izveide; (5) (3) (4) (4) (1) (1) (5)
- Atbalsts precīzai mēslojuma lietošanai un augsnes kaļķošanai; (2) (1) (1) (1) (1)
- Bioloģiski daudzveidīgu zālāju (ES nozīmes biotopu) atjaunošana; (2) (2) (3) (3) (2)
- Meliorācijas sistēmu uzturēšana; (4) (2) (2) (6) (4)
- Bezāršanas tehnoloģiju izmantošana, samazināta AAL lietošana; (6) (5) (5) (2) (3)
- Slāpekli piesaistošu tauriņziežu un starpkultūru audzēšana; (3) (4) (3) (4)
- Ainavas elementu saglabāšana vai veidošana; (3) (5) (6) (3)
- Putniem piemērotu dzīvotņu uzturēšana zālajos (griezes, ķikuta, pīļu sugu, bridējputnu, dzeltenās cielavas, mazā ērgļa); (3) (2) (2)
- Mitraines (mitrzemes) uzturēšana; (4) (3) (1)
- Ilggadīgo stādījumu ierīkošana kūdrāju augsnē; (7) (5)
- Atbalsts augsnes agroķīmiskajai izpētei visās integrētās kultūraugu audzēšanas saimniecībās; (1)
- Tieša organiskā mēslojuma iestrāde augsnē ar inžektoru vai lentveida izkliedētāju ar nokarenām caurulēm; (4)
- Ganību īpatsvara palielināšana un ganību sezonas pagarināšana, t.sk., rotācijveida ganīšanas iespējas. (4)
- Zaļā papuve visu veģetācijas sezonu, kurā nelietotu AAL un minerālmēslojumu; (5)



Zemkopības ministrija

3.b. Saņemtie priekšlikumi: prioritārās dzīvnieku turēšanas prakses

Īstenojamie pasākumi:

- Lopbarības kvalitātes uzlabošana - lopbarības sagatavošanas tehnoloģijas; ① ② ② ②
 - Lopbarības devu plānošana (barības vajadzības noteikšana, veikt lopbarības analīzes, sabalansēt cieti un olbaltumvielas saturošu barību); ② ① ① ②
 - Šķidro kūtsmēsļu krātuvju nosegšana; ③ ④ ①
 - Labāko pieejamo tehnisko paņēmienu izmantošana cūku, putnu ēdināšanā; ⑤ ⑤ ③
 - Ekstensīva ganīšana; ① ②
 - Rotācijveida ganīšana; ② ①
 - Ekstensīvo liellopu šķirņu audzēšanas atbalsts ES nozīmes biotopu apsaimniekošanai; ①
 - Novietņu būve un rekonstrukcija – klimata ietekmju mazināšanai, ietverot arī kūtsmēsļu krātuvju uzlabošanu; ③
 - Šķidro kūtsmēsļu separēšana; ④
 - Govju ilgmūžības palielināšana un pirmās atnešanās vecuma samazināšana; ④
 - Atbalsts biogāzes ražošanai; ④
- Nav atbalstāmas nekādas investīcijas lopkopībā, kas veicinātu emisiju pieaugumu;*
- Vairākas piedāvātās dzīvnieku turēšanas prakses ir pretrunā ar bioloģiskās daudzveidības mērķiem. Jāsamazina potenciālā negatīvā ietekme uz ES nozīmes zālāju biotopiem.*



Zemkopības ministrija

3.c. Saņemtie priekšlikumi: prioritārās meža apsaimniekošanas prakses

Īstenojamie pasākumi:

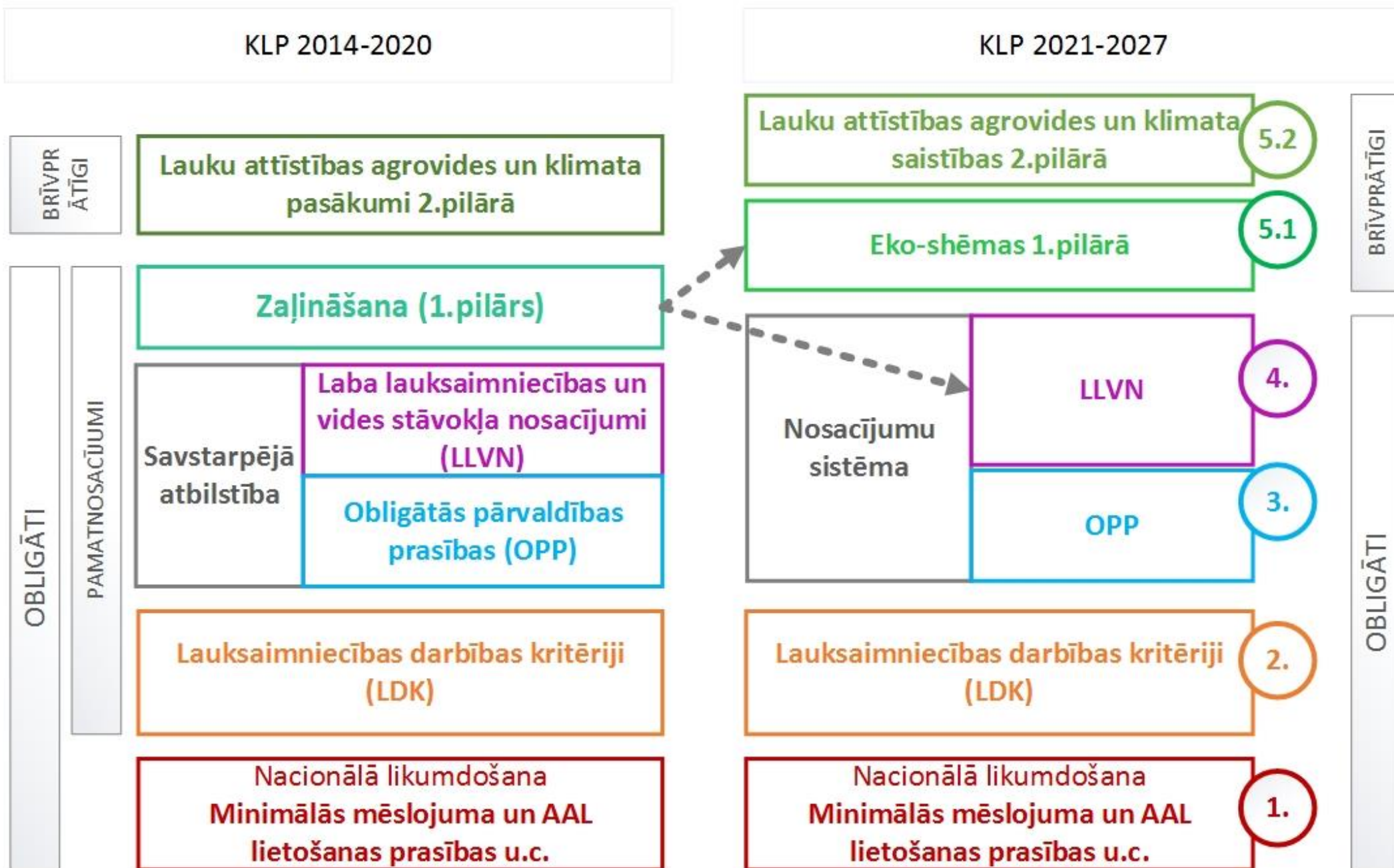
- Mežsaimnieciskās darbības ierobežojumu kompensācija Natura 2000 teritorijā;* ④①①①①⑤③①
- Papildus CO₂ piesaiste: jaunaudžu retināšana, selekcionēta meža reproduktīvā materiāla izmantošana, mežaudžu mēslošana (pelni), meža ieaudzēšana);** ①②①①
- Mežsaimnieciskās darbības ierobežojumu kompensācija mikroliegumos; ②①③①
- Meža atjaunošana pēc ugunsgrēkiem un dabas katastrofām;** ②③③
- Meža ugunsgrēku, kaitēkļu un slimību monitoringa sistēmas pilnveidei un attīstība; ⑤⑤②
- Īpaši aizsargājamo meža sugu dzīvotņu un biotopu apsaimniekošana bioloģiskās daudzveidības saglabāšanai un palielināšanai un biotopu/dzīvotņu savienotības (konektivitātes) nodrošināšanai; ②③
- Meliorācijas sistēmu apsaimniekošana;** ③④
- Meža vides maksājumi; ②
- Natura 2000 teritorijās esošo īpaši aizsargājamo meža sugu dzīvotņu un īpaši aizsargājamo biotopu apsaimniekošana atbilstoši dabas aizsardzības plānam; ③
- Meža ganības; ③

* Kompensējošais finanšu apjoms mērķtiecīgi jāsaista ar mežaudzes pašreizējo tirgus vērtību.

** Pasākumiem var būt būtiska negatīva ietekme uz bioloģiskās daudzveidības saglabāšanas un/vai klimata mērķiem, tāpēc tie nebūtu atbalstāmi bez padziļināta iepriekšēja vērtējuma un papildu nosacījumu piemērošanas, lai novērstu šīs negatīvās blaknes.

3.1.1.

KLP VIDES PRASĪBAS



3.1.2. ZAĻINĀŠANA un SAVSTARPĒJĀ ATBILSTĪBA



PASTIPRINĀTĀ NOSACĪJUMU SISTĒMA

Precīzu definējumu un mērķa teritoriju nosaka DV atbilstoši konstatētajām vajadzībām

Zaļināšanas pasākumi:

1. Kultūraugu dažādošana
2. Ilggadīgo zālāju saglabāšana
3. Ekoloģiski jutīgu ilgg. zālāju sagl.
4. Ekoloģiski nozīmīgu platību sagl.

Savstarpējā atbilstība:

5. Buferjoslas gar ūdenstecēm
6. Ūdens lietošanas atļaujas
7. Pazemes ūdeņu aizsardzība
8. Nitrātu direktīva
9. Minimālais augsnes pārklājums
10. Augsnes pārvaldība - meliorācija
11. Aizliegums dedzināt augu atl.
12. Ainavu elementu saglabāšana

13. Augu aizsardzības līdzekļu liet.pr.

14. Savvaļas putnu, biotopu aizsardz.

15. Dzīvnieku slimību kontrole

16. Dzīvnieku identifikāc., labturība

1. Augu maiņa/ kultūraugu dažādošana LLVN 8
2. Ilggadīgo zālāju saglabāšana LLVN 1
3. Aizliegums apart EJI zālājus Natura 2000 LLVN 10
4. Daļa LIZ - neražojoši ainavu elementi, u.c. LLVN 9

5. Buferjoslas gar ūdenstecēm LLVN 4

6. Fosfātu piesārņojuma kontrole OPP 1

7. Nitrātu direktīva OPP 2

8. Minimālais augsnes pārklājums LLVN 7

9. Augsnes apstrāde pie degrad.riska, nogāzēs LLVN 6

10. Aizliegums dedzināt augu atliekas LLVN 3

11. Ainavu elementu saglabāšana LLVN 9

~~12. Ilgstpējības instr. barības vielu pārvald.~~ LLVN 5

13. Mitrāju un kūdrāju aizsardzība LLVN 2

14. Augu aizsardzības līdzekļu lietoš. pr. OPP 12

15. Integrētā pesticīdu lietošana OPP 13

16. Savvaļas putnu, biotopu aizsardz. OPP 3,4

17. Dzīvnieku slimību kontrole OPP 10,11

18. Dzīvnieku identifikāc., labturība OPP 5,6,7,8,9,14,15,16

3.1.3.



3.1.4. NVO ierosinājumi par LLVN (GAEC)

LLVN 3 - Aizliegums dedzināt augu atliekas

- Kartupeļu audz. - Labi, ja tikai uz rugainēm, jo augļu dārzos tā ir nepieciešamība.

LLVN 4 - Buferjoslas gar ūdenstecēm

- LDF – buferjoslas neizmanto ražošanai, > 3 m
- BVF - Saskaņā ar upju baseinu plānos noteiktām teritorijām:
 - 1) kurās ietekme no lauksaimniecības ir būtiska;
 - 2) kurās esošo ūdens objektu ekoloģiskā kvalitāte nav laba vai teicama;
 - 3) kas noteiktas kā riska ūdens objekti, jo ir būtiska difūzā lauksaimnieciskā slodze

LLVN 7 - Minimālais augsnes pārklājums

- Kartupeļu audz. – lebilst pret prasību kartupeļu un vēlo dārzeņu audzētājiem sēt starpkultūru, zaļo segumu vēl rudenī.

LLVN 8 - Augu maiņa/ kultūraugu dažādošana

- Kartupeļu audz. - Pamatota prasība, bet jāļauj saimniecībām arī specializēties.

LLVN 9 - Daļa LIZ ar neražojošiem ainavu elementiem

- Kartupeļu audz. – lebilst pret prasību, jo saimniecības, kas strādā tikai uz nomātas zemes, ko tad daļu būtu jāatstāj neapstrādātu, lai gan apkārt daudz nekoptas zemes (piem. Ādažos)
- LDF – vismaz 7% neproduktīvo elementu.



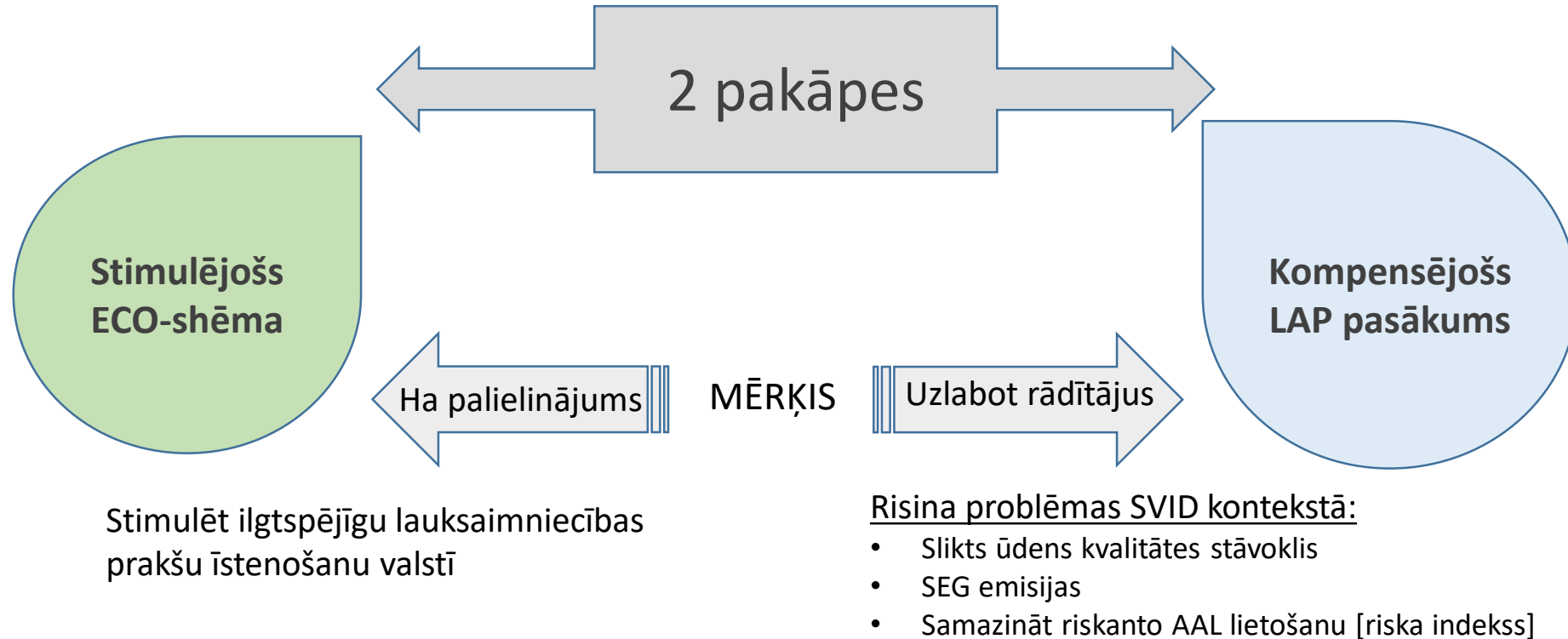
Zemkopības ministrija

3.2. Klimats, Vide un Bioloģiskā daudzveidība

Iespējamās intervences (no KLP SP) – *kuras izvēlēsimies mērķu sasniegšanai?*

- Platībmaksājumi/dzīvnieku maksājumi
 - Tiešie maksājumi, t.sk., Eko-shēma, BSA;
 - Vidiskās, klimatiskās u.c. pārvaldības saistības, t.sk., bioloģiskā lauksaimniecība, dzīvnieku labturība, mežaudžu kopšana;
 - Natura2000 meža teritorijās;
- Investīcijas
 - atbalsts ieguldījumiem lauku saimniecībās;
 - atbalsts neienesīgām investīcijām;
 - atbalsts ieguldījumiem lauksaimniecības/mežsaimniecības infrastruktūras attīstībai;
 - atbalsts lauksaimniecības un mežsaimniecības potenciāla atjaunošanai;
 - atbalsts apmežošanai;
- Sadarbība (EIP, citas sadarbības formas, LEADER)
- Zināšanu pārnese (mācības, demonstrējumi, prakšu vietas, konsultācijas)

3.2.1. Piedāvājums atbalsta īstenošanai



3.2.2. Plānotās aktivitātes

Vajadzības mērķu sasniegšanai

3.2.2. Plānotās aktivitātes		Vajadzības mērķu sasniegšanai						Pārtikas drošums un kvalitāte
		Klimats [SEG] vai [ZIZIM]	Gaiss [Amonjaks]	Ūdens	Augsne	Bioloģiskā daudzveidība	Ainava	
Eko-shēmas	Vidi saudzējošā laukkopība - prasību kopums, kas veicina vidi saudzējošu saimniekošanu un piesārņojuma samazināšanu 5% no aramzemes platības: - Tauriņziežu audzēšana (slāpekli piesaistoši kultūraugi); - Starpkultūru audzēšana; - Zālāju pasējs; - Buferjoslas; - Neražojošas laukmales;	2		2	2	1	1	1
	"Bioloģiskās lauksaimniecības prakses" īstenošanas veicināšana	1	1	1	1	1	1	1
	Intensīva rotācijveida ganīšana ielabota zālāja sastāva ganībās	2	2	1	1			
	Neražojošu joslu ar dabīgu veģetāciju izveide starp bioloģisko un konvencionālo lauksaimnieku aramzemēs: - vismaz 7 m plata - konvencionālajiem laukiem; - vismaz 3 m plata - bioloģiskās saimniekošanas prakses laukiem	1		1	2	1	1	1

3.2.2. Plānotās aktivitātes

Lauku attīstības pasākumi (II pīlārs)

	Mērķis						Pārtikas drošums/ kvalitāte
	Klimats [SEG] vai [ZIZIM]	Gaiss [Amonjaks]	Ūdens	Augsne	Bioloģiskā daudzveidība	Ainava	
Bioloģiskās daudzveidības uzturēšana zālajos (t.sk. bioloģiskajās saimniecībās esošos zālajos)	1		2	1	2	2	
Putniem piemērotas dzīvotnes uzturēšana - zālajos.	1		2	1	2	2	
Vidi saudzējošā laukkopība – vairāku prasību kopums, kas veicina piesārņojuma samazināšanu (t.sk. SEG emisiju samazināšanu u.c.)	1	1	2	2			1
Vidi saudzējošā dārzkopība - vairāku prasību kopums, kas veicina piesārņojuma samazināšanu (t.sk. SEG emisiju samazināšanu u.c.)	2		1	1			1
Vidi saudzējošā lopkopība (liellopi, cūkas, mājputni, aitas/kazas) - Barošana un labturība - Pieeja ganībām/ āra aplokiem - Samazināta AML lietošana	2	2					2
Bioloģiskā lauksaimniecība (t.sk., piena un gaļas lopkopība, un biškopība) – specifiskas prasības, lai uzlabotu augšņu kvalitātes rādītājus, augšņu agroķīmiskās analīzes, zaļmēslojums, slāpekli piesaistošas kultūras	1	1	2	2			2
NATURA 2000: Mežu teritoriju uzturēšana ar platībatkarīgiem traucēkļiem	1		1	1	2	1	
Neproduktīvo mežaudžu nomaiņa/kopšana	2						



Zemkopības ministrija

3.2.3. Piemērs KLP atbalsta pasākumu «arhitektūrai» klimata mērķu sasniegšanai

KLIMATS

BRĪVPĀRĒTĪGAS LAUKSAIMNIEKIEM OBLIGĀTI DALĪBVALSTĪM

OBLIGĀTAS LAUKSAIMNIEKIEM

AGROVIDE

Vīdi saudzējošā **laukkopība** – vairāku prasību kopums, kas veicina piesārņojuma samazināšanu (t.sk. SEG emisiju samazināšanu u.c.)

Pamatnosacījumi:

- Ievēro augu maiņu;
- Apgūst/papildina zināšanas;

Pēc izvēles veic vienu vai vairākas aktivitātes 1-3:

- 1) Vīdi saudzējošā laukkopības AAL pārvaldība;
- 2) Vīdi saudzējošā laukkopības mēslošanas līdzekļu (ML) pārvaldība;
- 3) Ekspansīvo graudu sārņaugu (EGS) (vējauzas & rudzuzmilgas) sugu izplatības ierobežošana

Vīdi saudzējošā **dārzkopība** - vairāku prasību kopums, kas veicina piesārņojuma samazināšanu (t.sk. SEG emisiju samazināšanu u.c.)

Bioloģiskā lauksaimniecība (t.sk. piena & gaļas lopkopība & biškopība) – specifiskas prasības [augšņu agroķīmiskās analīzes, zaļmēslojums, slāpekli piesaistošas kultūras u.c.]

Vīdi saudzējošā **lopkopība** (liellopi, cūkas, mājpūtņi, aitas/kazas)

- Labturība
- Samazināta AML lietošana

Bioloģiskās daudzveidības uzturēšana zālājos (t.sk. bioloģiskajās saimniecībās esošos zālājos) *detalizēti pie bioloģiskās daudzveidības*

Putniem piemērotas dzīvotnes uzturēšana – zālājos, *detalizēti pie bioloģiskās daudzveidības*

Neproduktīvo mežaudžu nomaiņa/kopšana

EKO – SHĒMAS

Vīdi saudzējošā **laukkopība** - prasību kopums, kas veicina vīdi saudzējošu saimniekošanu un piesārņojuma samazināšanu 5% no aramzemes platības

Bioloģiskās lauksaimniecības prakses īstenošanas veicināšana - BL regulas prasību ievērošana/sertifikācija, vienāds maksājums par visām kultūrām

Intensīva rotācijveida ganišana ielabota zālāja sastāva ganiņās

Neražojošu joslu ar dabīgu veģetāciju izveide starp bioloģisko un konvencionālo lauksaimnieku aramzemēs:

NOSACĪJUMU SISTĒMA

Klimata pārmaiņas (samazināšana un pielāgošanās)

LLVN 1: Ilggadīgu zālāju saglabāšana

LLVN 2: Mitrzemju un kūdrāju aizsardzība

LLVN 3: Aizliegums dedzināt aramās rugaines

INVESTĪCIJAS

- Biogāzes ražošanas veicināšana (?) – pilna cikla saimniecībās
- Šķidro kūtsmēsli separēšanas iekārtas un šķidro kūtsmēsli krātuvju noseģšana
- Precīzā minerālmēsli lietošanas tehnoloģijas
- Tehnika/aprīkojums - Tiešā organiskā mēslojuma iestrādes augsnē ar inžektoru vai lentveida izkliedētāju ar nokarenām caurulēm
- Lopbarības kvalitātes uzlabošana – lopbarības sagatavošanas tehnoloģijas
- Meliorācijas sistēmu atjaunošana
- Ilggadīgo stādījumu ierīkošana aramzemēs/organiskajās augsnēs (kūdrājos)
- Apmežošana