



Zemkopības ministrija

## Aramzeme un ganības no politikas veidošanas skatupunkta (iespējas, izaicinājumi)

**Kristīne Sirmā**

Zemkopības ministrijas Lauksaimniecības departamenta  
Lauksaimniecības ilgtspējīgas attīstības nodaļas vadītāja

*E-pasts: [Kristine.Sirma@zm.gov.lv](mailto:Kristine.Sirma@zm.gov.lv)*

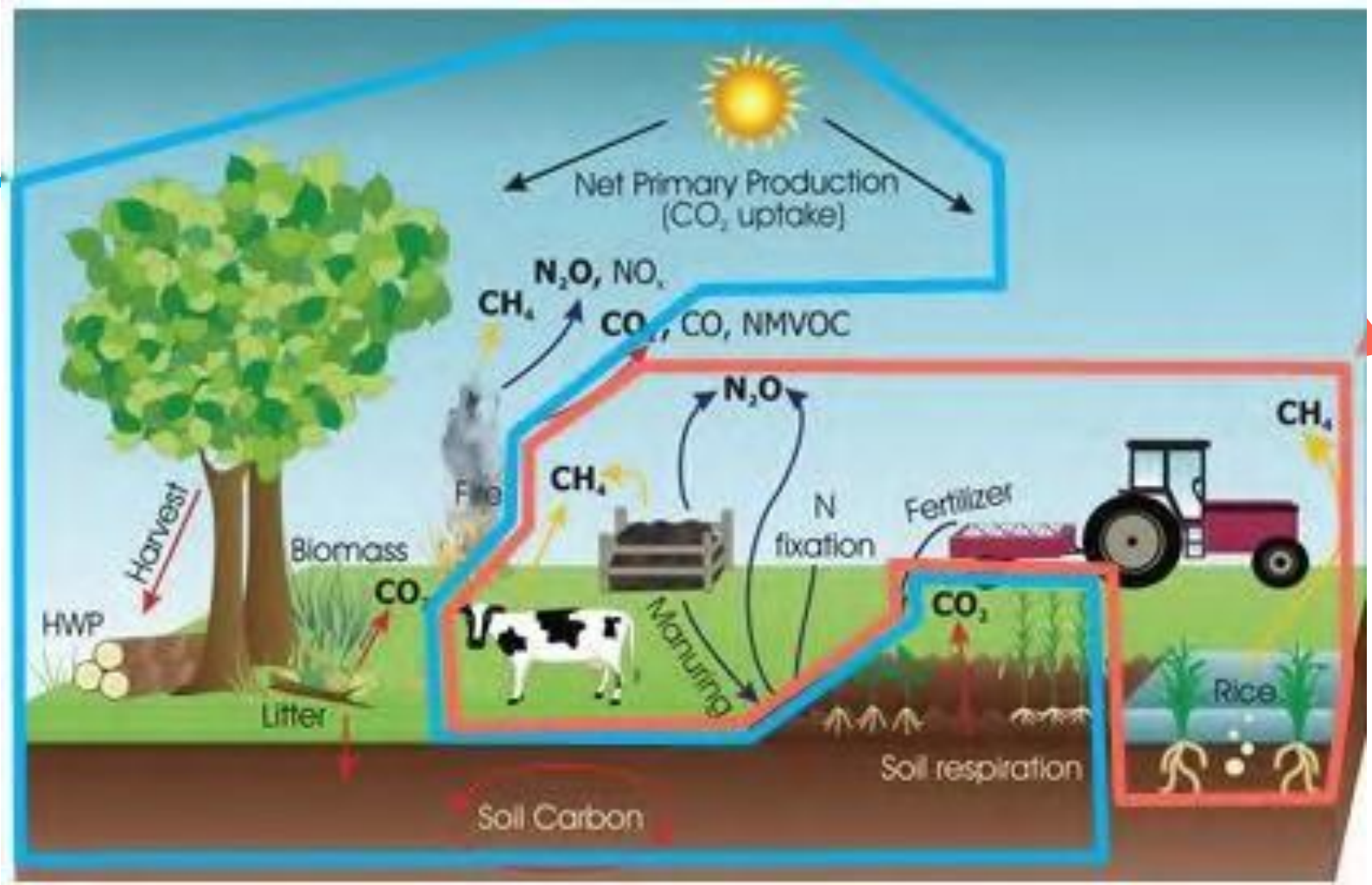
Nacionālās enerģētikas un klimata padomes tematiskā darba grupa  
Zemes sektors  
2022. gada 22. marts

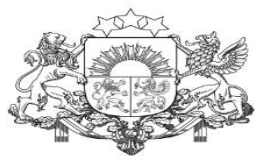
ZIZIMM sektors: CO<sub>2</sub>;  
CH<sub>4</sub>; N<sub>2</sub>O emisijas

Lauksaimniecības ne-CO<sub>2</sub>  
emisijas no ne-ETS sektora

Daļēji cilvēku  
radītas (saistītas ar  
globālo dabisko C  
ciklu)

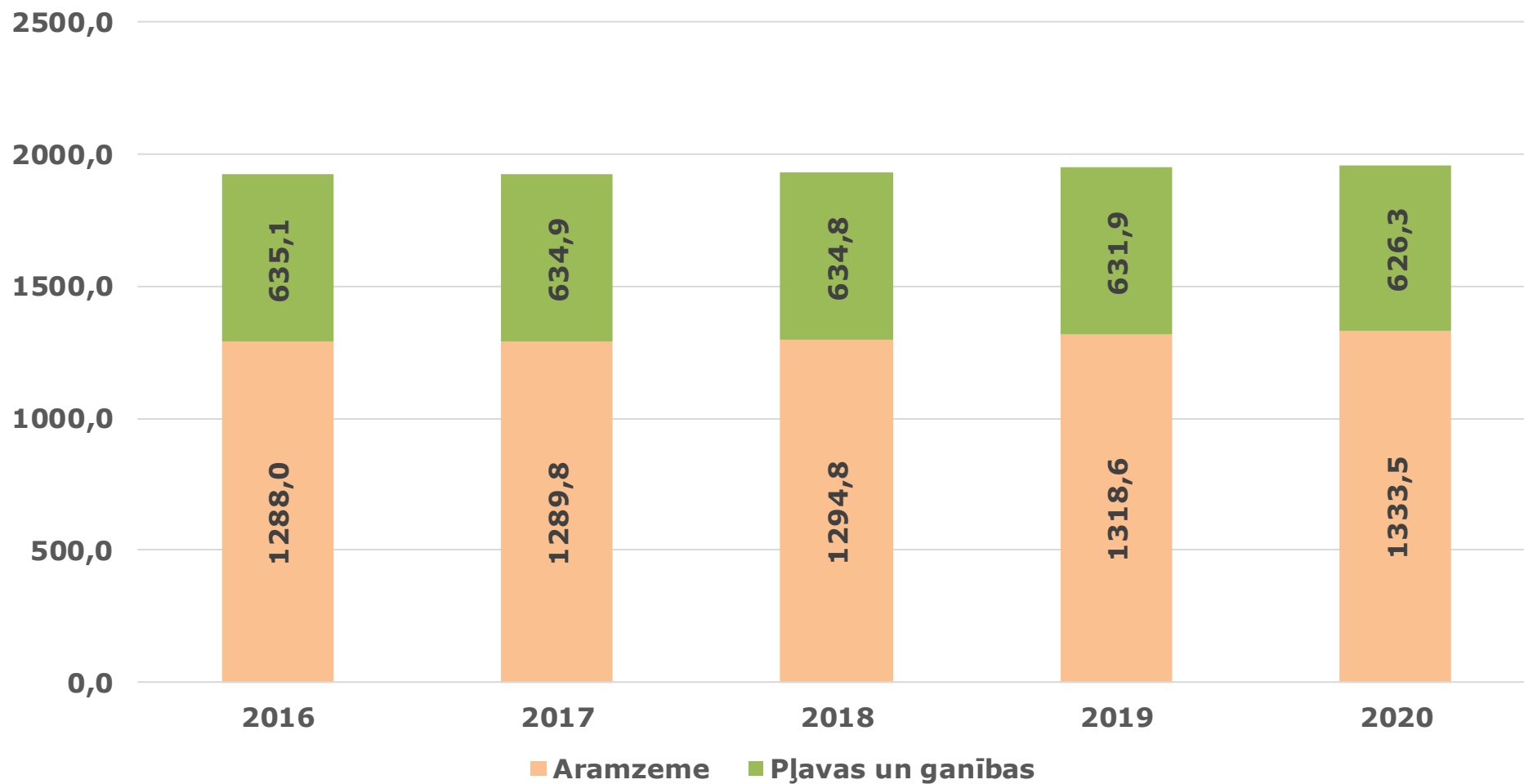
Cilvēku radītas

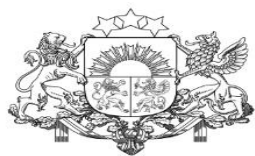




Zemkopības ministrija

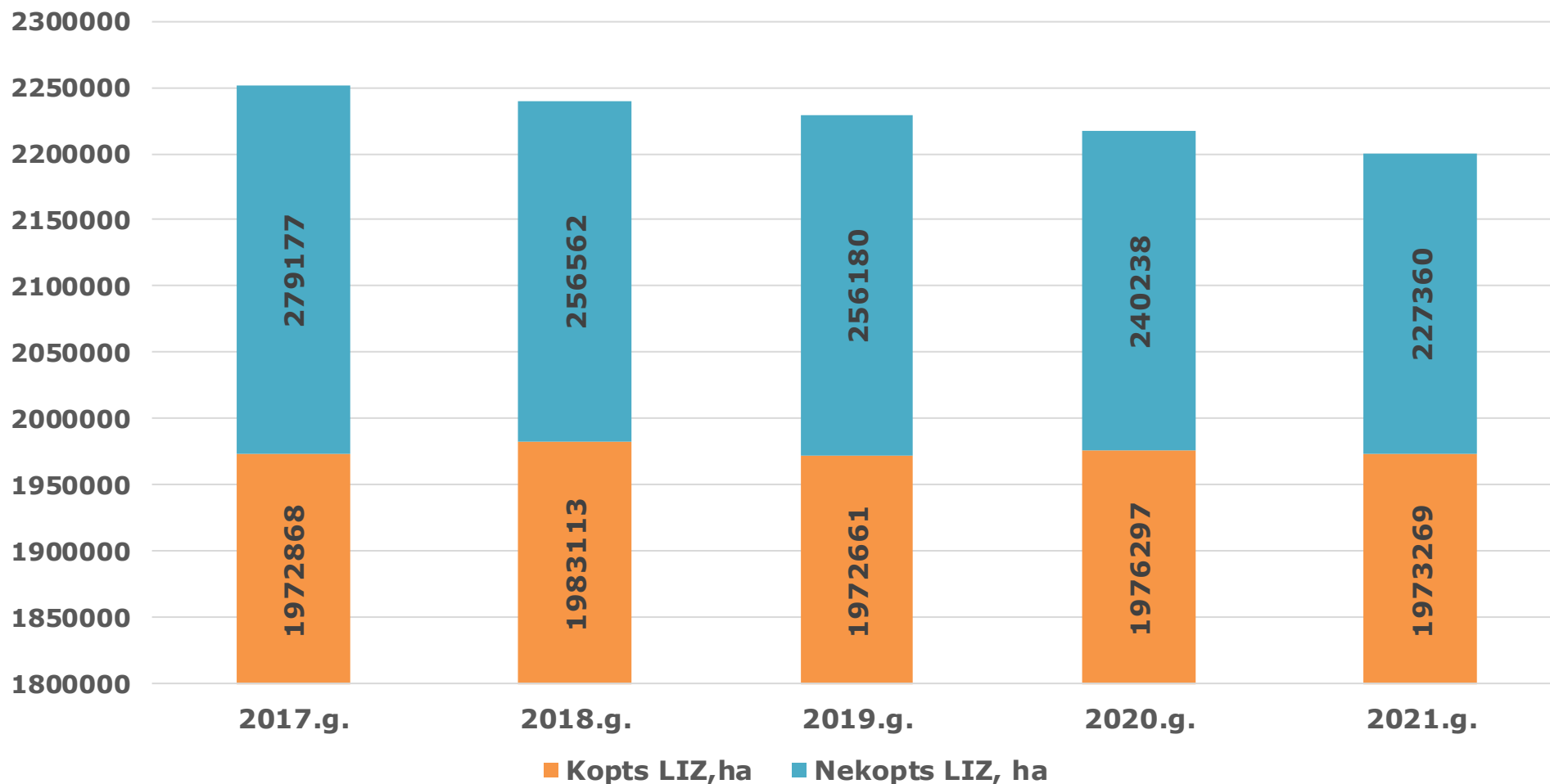
## Lauksaimniecībā izmantojamās zemes izmantošana, tūkst. ha (CSP)





Zemkopības ministrija

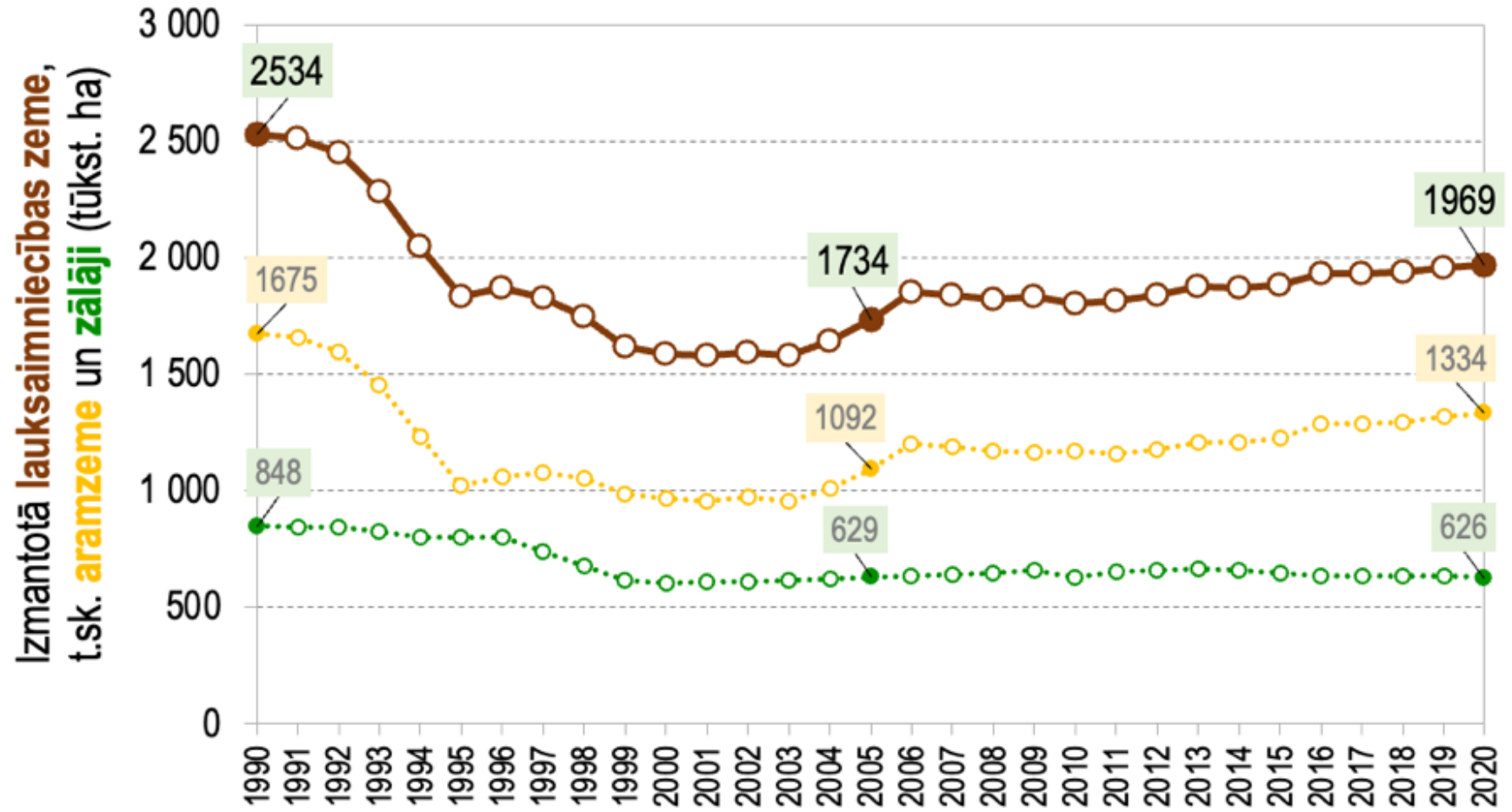
## Lauksaimniecībā izmantojamās zemes apsekošanas rezultāti (LAD apsekojuma dati)





Zemkopības ministrija

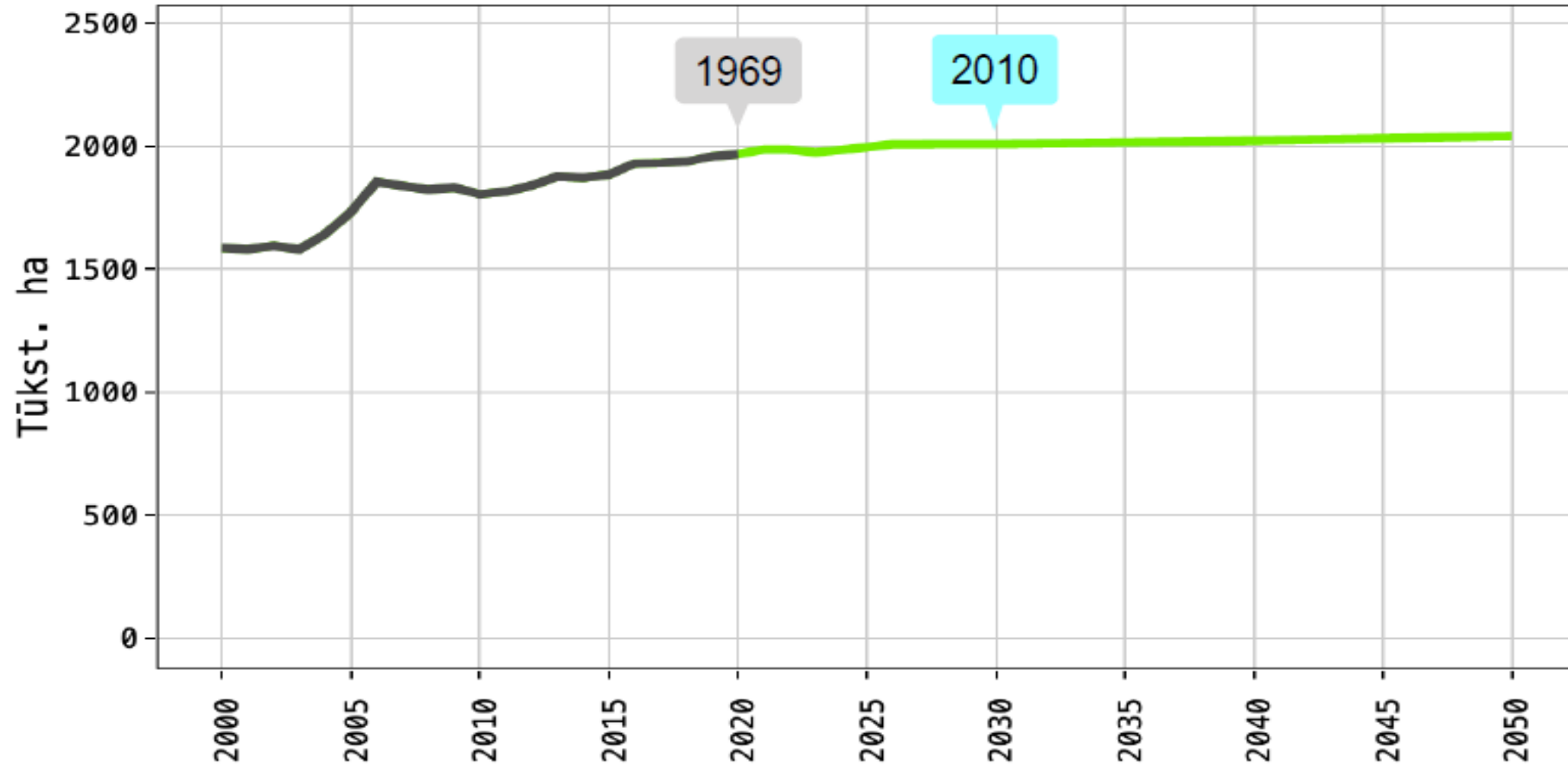
# Lauksaimniecībā izmantojamā zeme





Zemkopības ministrija

# Izmantotā lauksaimniecības zeme un tās prognoze





Zemkopības ministrija

# Lauksaimnieciskās darbības ietekme vides/klimata jomā

Stratēģija «No lauka līdz galdam»

Bioloģiskās daudzveidības stratēģija 2030



Klimats



Dabas resursi:

Gaiss  
Ūdens  
Augsne



Bioloģiskā daudzveidība

Eko-shēmas un agrovides pasākumi - brīvprātīgi lauksaimniekam

**KLP atbalsts nākotnē tiks virzīts ilgtspējīgu lauksaimniecību prakšu īstenošanai:** mazinātu AAL lietošanu, sabalansētu mēslošanas līdzekļu lietošanu, uzlabotiem dzīvnieku turēšanas un barošanas apstākļiem, lai sniegtu ieguldījumu klimata, gaisa, bioloģiskās daudzveidības politikas mērķu izpildē, ūdens un augsnes kvalitātes uzlabošanai, veselīgas pārtikas, uzlabotu dzīvnieku veselību un samazinātu AB lietošanu.



Zemkopības ministrija



## KLIMATA PĀRMAIŅU MAZINĀŠANA/PIELĀGOŠANĀS

### SVID -> vajadzības

- Jāsamazina lauksaimniecības radītās SEG emisijas (apsaimniekojot l/s zemes un lopkopībā);
- Mazināt emisijas uz produkcijas vienību, palielinot ražošanas produktivitāti – ražošanas/emisiju atsaiste;
- Veicināt CO<sub>2</sub> piesaistes mežos (t.sk., apmežojot organiskās un neproduktīvās augsnes), kā arī palielināt CO<sub>2</sub> piesaisti, veicinot meliorācijas sistēmu atjaunošanu;
- Veicināt energoefektīvus un resursu izmantošanas ziņā efektīvus ieguldījumus;
- Zināšanas;



## VIDRŪPE (efektīva un ilgtspējīga dabas resursu izmantošana)

### SVID -> vajadzības

- Jāsamazina amonjaka emisijas, lai uzlabotu gaisa kvalitāti;
- Ūdens kvalitāte uzlabojama, samazinot barības vielu noplūdes radīto piesārņojumu lauksaimniecībā;
- Nepieciešami augsnes kvalitāti uzlabojoši pasākumi;
- Bioloģiskās lauksaimniecības veicināšana;
- Zināšanas;



## AINAVU UN BIOLOĢISKĀS DAUDZVEIDĪBAS SAGLABĀŠANA

### SVID -> vajadzības

- Veicināt bioloģiskās daudzveidības saglabāšanos zālajos un meža zemēs, t.sk., nodrošinot atbilstošas kompensācijas par saimnieciskās darbības ierobežojumiem bioloģiskās daudzveidības aizsardzībai;
- Nodrošināt tipisko lauksaimniecības zemju ainavu un to elementu aizsardzību;
- Sekmēt augu apputeksnēšanu, veicinot ilgtspējīgas lauksaimniecības prakses;
- Bioloģiskās lauksaimniecības veicināšana;
- Zināšanas;





Zemkopības ministrija

# Tiešo maksājumu vispārīgie nosacījumi – lauksaimnieciskā darbība

## Lauksaimnieks veic lauksaimniecisko darbību, ja:

- **aramzeme** ir:
  - Līdzena un piemērota pirmssējas apstrādei, bez krūmu dzinumiem;
  - papuvē apkarotas nezāles, un tā ir aparta līdz 15.septembrim.
- **zālāji** ir:
  - noganīti vai nopļauti un zāle novākta līdz 15.augustam;
  - Izņēmumi: zālāji, kurus izmanto nektāra un ārstniecības augu ieguvei un bioloģiski vērtīgie zālāji - līdz 15.septembrim;
  - Izņēmumi: zālāji sēklaudzēšanai - līdz 1.oktobrim.
- **ilggadīgo stādījumu** rindstarpas ir izpļautas/apstrādātas, nokaltuši koki, krūmi aizvākti līdz 15.septembrim.



Zemkopības ministrija

# Tiešo maksājumu vispārīgie nosacījumi – LLVN

**LLVN 1** – Ilggadīgo zālāju saglabāšana valsts līmenī, 2018.gads references gads (šobrīd ZAL)

**LLVN 2** – Mitrāju un kūdras augsnes aizsardzība, sākot ar 2025.gadu aršana ne biežāk kā 1 reizi 5 gados

**LLVN 3** – Rugaini vai sauso zāli nededzina uz lauka

**LLVN 4** – Nelietot mēslošanas un AAL 10 m platā joslā gar ūdenstecēm un ūdenstilpēm

**LLVN 5** – Augsnes apstrāde, lai ierobežotu augsnes degradācijas un erozijas risku

**LLVN 6** – Minimāls augsnes pārklājums visjutīgākajos periodos, tostarp 2 m neražojoša buferjosla

**LLVN 7** – Augu maiņa aramzemē vai kultūraugu dažādošanas aramzemē (šobrīd ZAL)

**LLVN 8.1.** – 4% no aramzemes atvēl ar ražošanu nesaistītiem elementiem (šobrīd ZAL)

**LLVN 8.2** – Ainavas iezīmju saglabāšana - dižakmeņu, aizsargājamu koku un aleju

**LLVN 8.3** – Aizliegums griezt dzīvžogus un cirst kokus putnu vairošanās un ligzdošanas sezonā

**LLVN 8.4** – Invazīvu augu sugu (latvāņu) izplatības novēršanas pasākumi

**LLVN 9** – Aizliegums pārveidot vai apart EJIZ Natura 2000 teritorijās vai ārpus tām (šobrīd ZAL)



Zemkopības ministrija

# Plānotās rīcības



## Vides un klimata intervences:

- ✓ **Pastiprināta nosacījumu sistēma** (pamatprasības) – laba lauksaimniecības un vides stāvokļa nosacījumi vides un klimata, sabiedrības veselības, dzīvnieku veselības, augu veselības un dzīvnieku labturības jomā
- ✓ **Eko-shēmas** – lauksaimniekam brīvprātīgas, klimatam un videi labvēlīgas lauksaimniecības prakses (pārsniedz pamatprasības) – pasākumi bioloģiskās daudzveidības uzlabošanai, augsnes auglībai un aizsardzībai, mēslošanas un AAL efektīvai lietošanai
- ✓ **Agrovides pasākumi** – brīvprātīgas daudzgadu saistības vides un klimata mērķu sasniegšanai, t.sk., augsnes, gaisa un ūdens kvalitātes, dzīvnieku labturības uzlabošanai, biodaudzveidības saglabāšanai;
- ✓ **Bioloģiskā lauksaimniecība** – ilgtspējīgas lauksaimniecības metodes, tādejādi mazinot ietekmi uz dabas resursiem, bioloģisko daudzveidību un klimatu;
- ✓ **Zaļās un neienesīgās investīcijas**, lai sekmētu ieguldījumus lauku saimniecībās klimata pārmaiņu mazinošo un pielāgošanās darbību īstenošanai, atjaunojamās enerģijas izmantošanai, riskus mazinošiem ieguldījumiem;

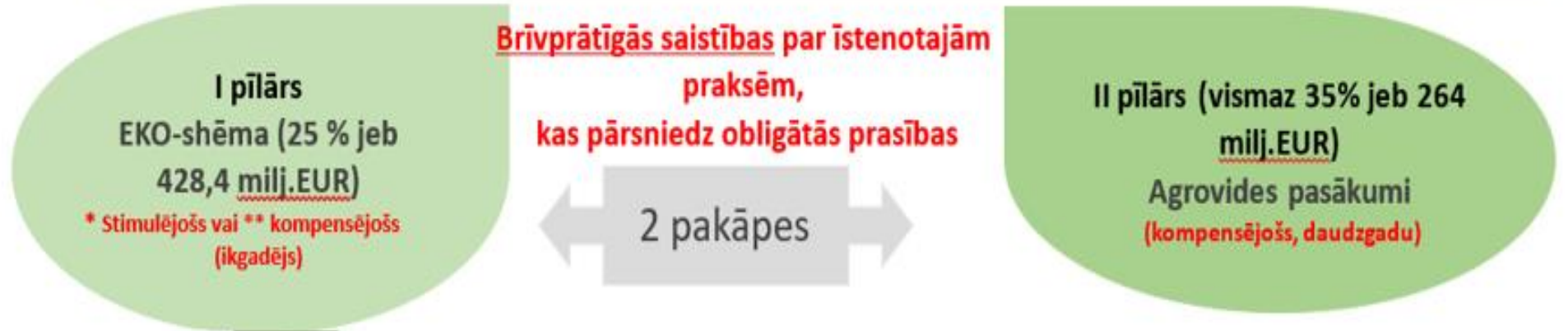


Zemkopības ministrija

## ZAĻĀ ARHITEKTŪRA

Atbalsta pasākumi vides un klimata mērķu īstenošanai

OBLIGĀTĀ PASTIPRINĀTĀ NOSACĪJUMU SISTĒMA,  
PRETENDĒJOT UZ PLATĪBU MAKSĀJUMU ATBALSTU





Zemkopības ministrija

# Lauksaimniecības biomasas ilgtspējības kritēriji (RED II Direktīva)

!!!Mērķis aizsargāt bioloģiskās daudzveidības ziņā augstvērtīgās zemes platībās

**Biodegvielas, bioloģiskie šķidrie kurināmie un biomasas kurināmie/degvielas, kas ražoti no lauksaimniecības biomasas nedrīkst būt ražoti no izejvielām:**

- ✓ kuras iegūtas bioloģiskās daudzveidības ziņā augstvērtīgās zemes platībās (ar papildus nosacījumiem)
- ✓ kuras iegūtas no zemes platības ar lielu oglekļa uzkrājumu
- ✓ kas iegūtas no zemes, kura 2008. gada janvārī bija kūdrājs

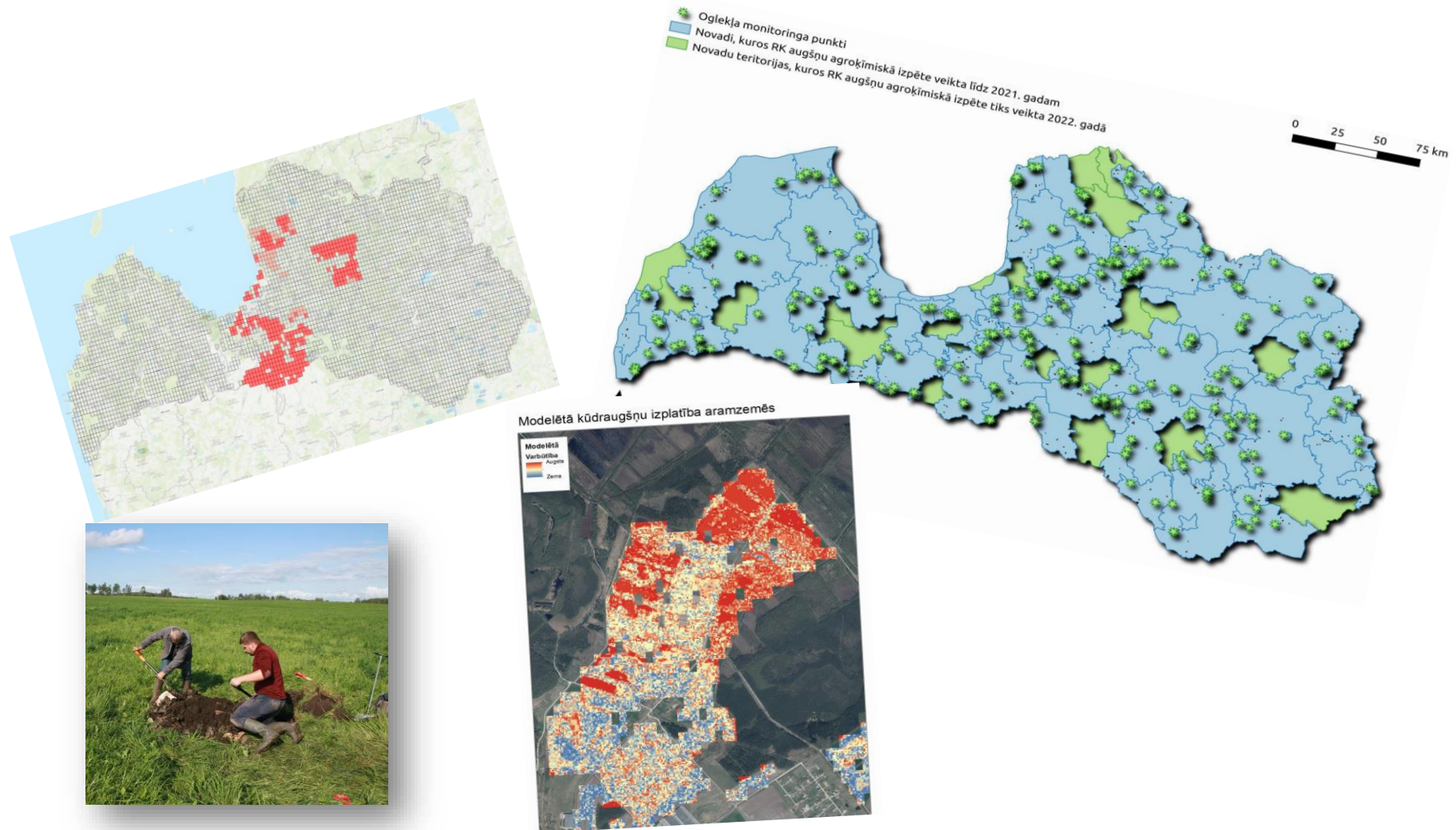




Zemkopības ministrija

  
Norway  
grants

# Norvēģijas finanšu instrumenta ietvaros Latvijā tiek īstenots iepriekš noteiktais projekts "Ilgtspējīgas augsnes resursu pārvaldības uzlabošana lauksaimniecībā (E2SOILAGRI)"





Zemkopības ministrija

## LIFE OrgBalt projekta "Klimata pārmaiņu samazināšanas iespēju demonstrēšana auglīgās organiskajās augsnēs Baltijas valstīs un Somijā"



### Projekta ideja un mērķi

**Ideja:** uzlabot SEG emisiju inventarizāciju un demonstrēt klimata pārmaiņu samazināšanas pasākumus organisko augšņu apsaimniekošanai aramzemēs, zālājos un meža zemēs.

5 valstis



### Mērķi:

- ✓ SEG emisiju inventarizācijā izmantoto organisko augšņu datu – emisiju faktoru un darbību datu (pamatā zemes izmantošana un zemes izmantošanas veida maiņa) uzlabošana
- ✓ Izmaksu efektīvu klimata pārmaiņu samazināšanas pasākumu identifikācija un demonstrēšana organisko augšņu apsaimniekošanā
- ✓ Rīki un ieteikumi klimata pārmaiņu samazināšanas pasākumu ietekmes izvērtējumam un pasākumu ietveršanai politikas dokumentos



Zemkopības ministrija

## Kas vēl ietekmēs lauksaimniecības sektoru nākotnē ....

ES atjauninātā Augsnes stratēģija (augšnes auglība, erozija, biodaudzveidība...)

ES oglekļa saistīgas lauksaimniecības (*Carbon farming*) iniciatīva

priekšlikums par ES vienota «zemes sektora» izveidošana, lai sasniegtu klimatneitralitāti tajā jau 2035.gadā

LIZ transformācija par apbūvi, infrastruktūras zemēm – *Rail Baltica*, vēja parki (*no net land take by the 2050*)

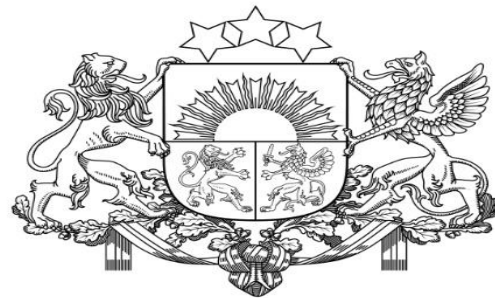
ES ilgtspējīga finanšu taksonomija (iekļautas prasības lauksaimniecībai)

ES Dabas atjaunošanās plāns (*EU Nature Restoration Law*)

**Šodienas ģeopolitiskā situācija reģionā!!!**







Zemkopības ministrija

**Paldies**

[E-pasta adrese: zm@zm.gov.lv](mailto:zm@zm.gov.lv)

<https://www.facebook.com/Zemkopibasministrija>

[https://twitter.com/Zemkopibas\\_min](https://twitter.com/Zemkopibas_min)