

Kūdras nozare un ilgtspēja

Ingrīda Krīgere LKA valdes locekle

Rīga, 22/02/2022



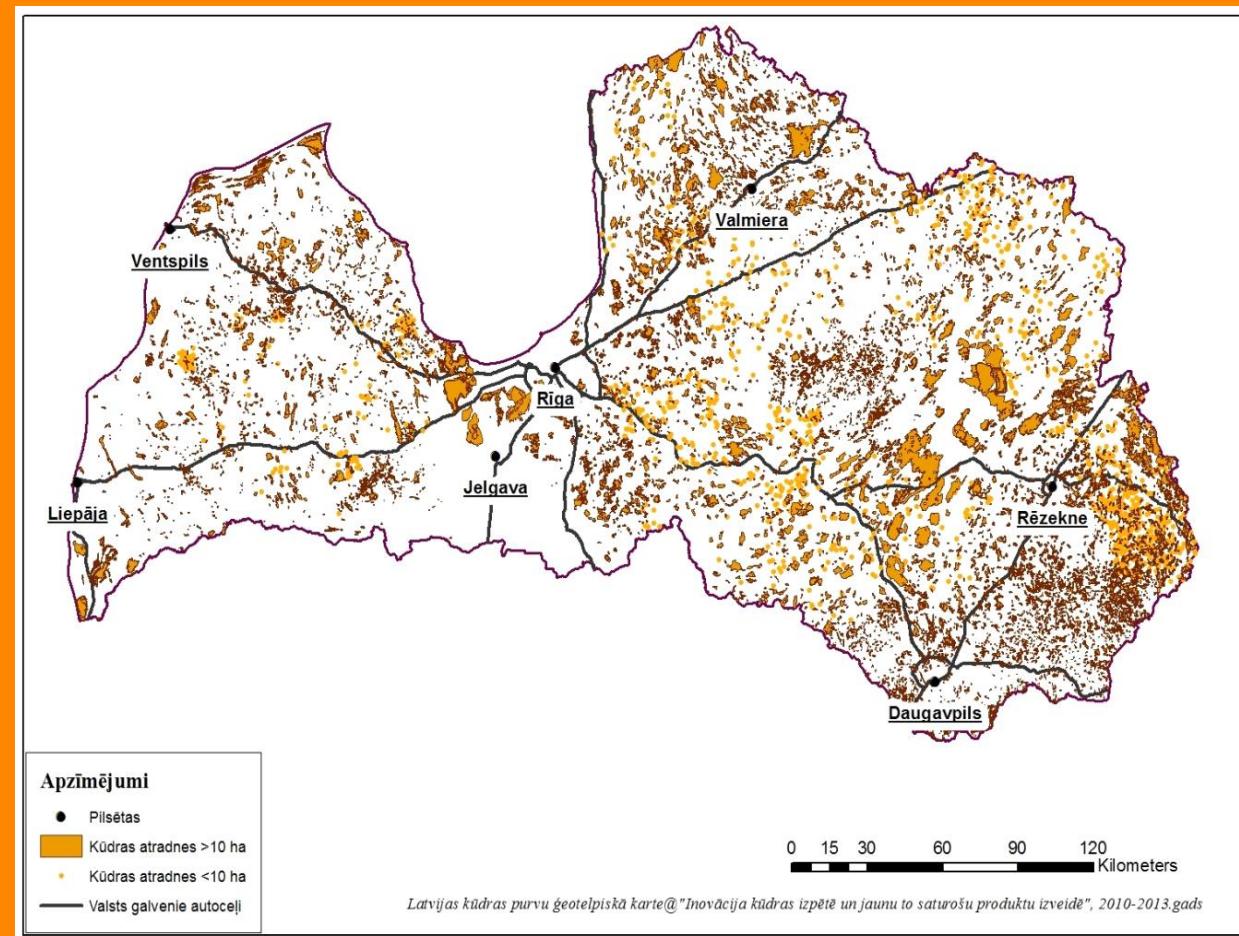
Latvijas Kūdras
asociācija



Purvi klāj 10% no Latvijas teritorijas

Kūdras ieguve notiek 4% no kūdras atradņu teritorijas

40% no kūdras atradņu teritorijas ir īpaši aizsargājamās dabas teritorijās





Kūdra lēni atjaunojas

- Latvijā nokrišņi pārsniedz iztvaikošanu
- Atradnēs uzkrājušās 1,7 miljardi t kūdras
- Gadā uzkrājas aptuveni 1,6 miljoni t kūdras (2 mm gadā)
- 10 gadu griezumā vidēji gadā tiek iegūts 0,95 miljoni t kūdras

+0,65 milj t pieaugums gadā



Kūdras resursi Latvijas tautsaimniecībā

- Licences 25 739ha (01.01.22)
- 127 licences, 100 purvos
- Darba vietas 2200/3000
- 62 uzņēmumi
- Investīcijas 2019.gadā 20 milj eur
- Nodokļi vidēji 20 milj eur gadā
- Kūdra veido 1,44% no Latvijas eksporta (EUR)

MK 2020.gada 17. novembris

- Prognozējams pieejamais kūdras resursu apjoms un ieguves platība tautsaimniecībai

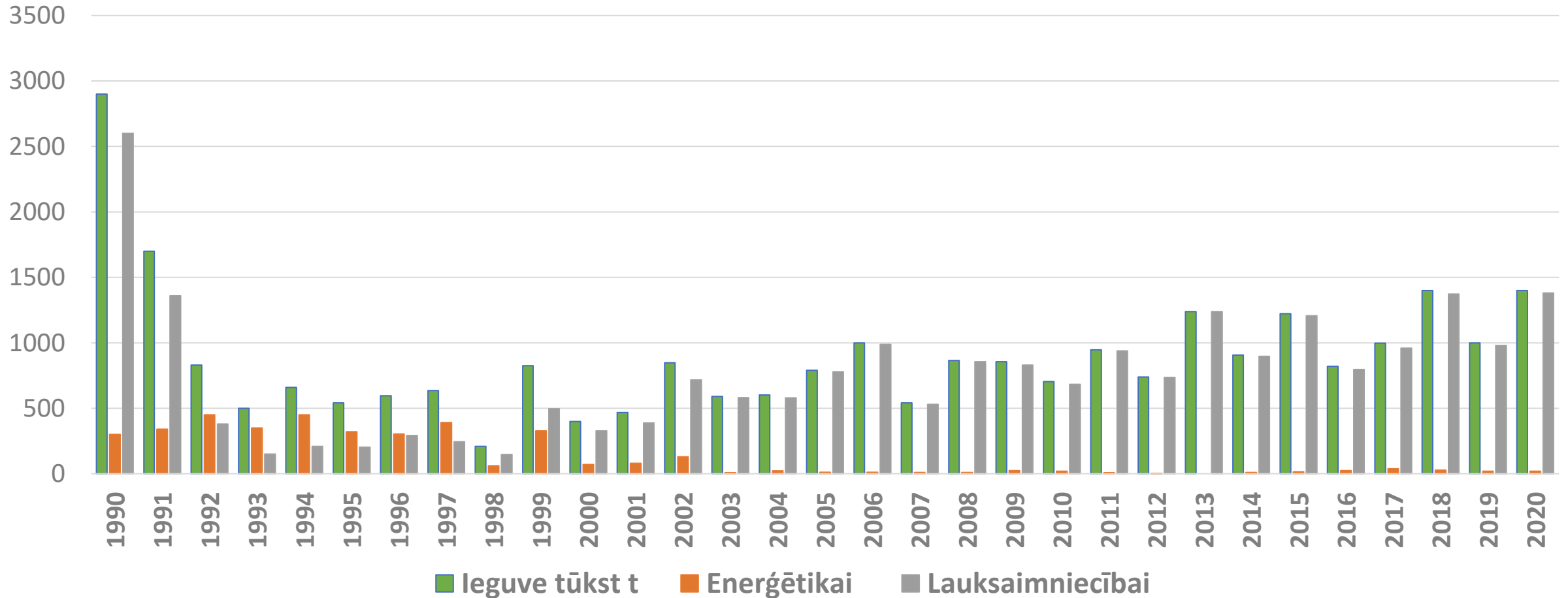
26 000 ha / vidēji 1,2 milj.t gadā



Kūdras Ilgtspējīgas izmantošanas pamatnostādnes 2021.- 2030.gadam

Latvijā iegūtā kūdra un tās izmantošana 1990-2020

LVGMC, CSP



Kūdras nozīme

- Latvijā iegūtā kūdra ir trešā daļa jeb **31%** no profesionālajā dārzkopībā izmantotās kūdras ES
- **97%** no Latvijā iegūtās kūdras izmanto dārzkopībā dārzeņu, dekoratīvo augu un koku stādu audzēšanā
- **1,4%** izmanto enerģētikā (2020.gadā)
- **93%** no iegūtās kūdras tiek eksportēta



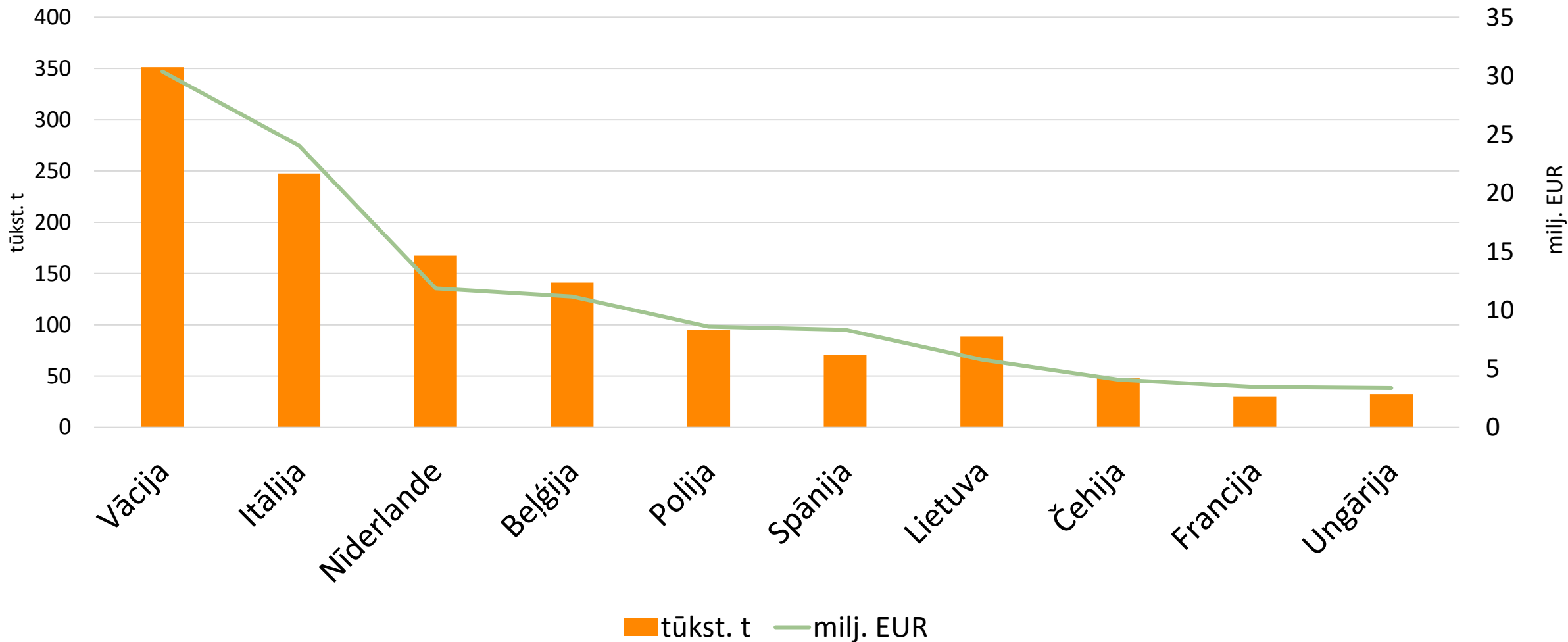
- Kūdras izmantošana dārzkopībā ES rada:
 - apgrozījumu 42 miljardu euro gadā
 - 502,5 tūkst. darba vietu
- Latvija eksportē uz ES 1,4 milj. t kūdras produktu gadā;
- Latvijas kūdras izmantošana dārzkopībā ES rada 12,6 miljardu euro apgrozījumu un 150 750 darba vietu




**Profesionālajā
dārzkopībā
pasaulē
70% kūdras
substrāti**

Latvijas kūdras eksports uz Eiropu 2020. gadā, TOP10, tūkst. t, milj EUR

Dati: LVĢMC





Kūdras ieguves un izmantošanas ietekme uz klimatu

- 70 milj. meža stādu izaudzēšanai patērē 45 500 m³ (9100 t) kūdras;
- Šo kūdras apjomu var iegūt no 75 ha kūdras ieguves lauki;
- Ieguves laikā radot 10 010 t CO₂ SEG emisiju;
- Ar 70 milj. koku stādu var apstādīt 35 milj. ha (vidēji 2000 stādi/ha) zemes,;
- Iestādītais mežs 50 gadu laikā radīs piesaisti 12 950 000 000 t CO₂ (vidēji 370 t uz 1 ha gadā).

Pieprasījuma prognoze substrātiem līdz 2050.

Planētas iedzīvotāju skaits (2017.gadā - 7 miljardi, 2050.gadā būs 10 miljardi)

2050.gadā pārtikas nodrošināšanai un kokiem, dekoratīvajiem augiem būs nepieciešams par 415% vairāk substrātu

Pieprasījums pēc kūdras augs par 250%

Substrāts	2017. Milj. m ³ /gadā	2050. Milj. m ³ /gadā	Pieaugums %
Kūdra	40	80??	250
Kokosšķiedra	5	35	700
Kokšķiedra	2	25	1250
Miza	1	10	1000
Komposts	1	5	500
Perlīts	1,5	10	667
Akmens vate	0,9	4	433
Augsnes/tufi	8	33	413
Jauns		23	
KOPĀ	59	244	415



Kūdra aprites ekonomikas sastāvdaļa

- Kūdra ir neaizvietoājams, dabīgs substrāts
- 20 gadu laikā nav atrasta alternatīva
- Pēc izmantošanas stādu audzēšanai kūdra nav atkritumi, bet gan augsnes ielabotājs
- Alternatīvie substrāti ir ar lielu klimata «pēdu» (RTU pētījums)



**1 m³ kūdras =
7000 stādu =
16 t gurķu**

**1 m³ kūdras ieguve rada
0,0018 t SEG emisiju**



16 t

**1 m³ kūdras =
7000 stādu =
32 t tomātu**

**1 m³ kūdras ieguve rada
0,0018 t SEG emisiju**



32 t



**1 m³ kūdras =
6000 koku =
3 ha mežs**

3 ha meža 50 gados piesaista
1110 t CO₂

**1 m³ kūdras ieguve rada
0,0018 t SEG emisiju**



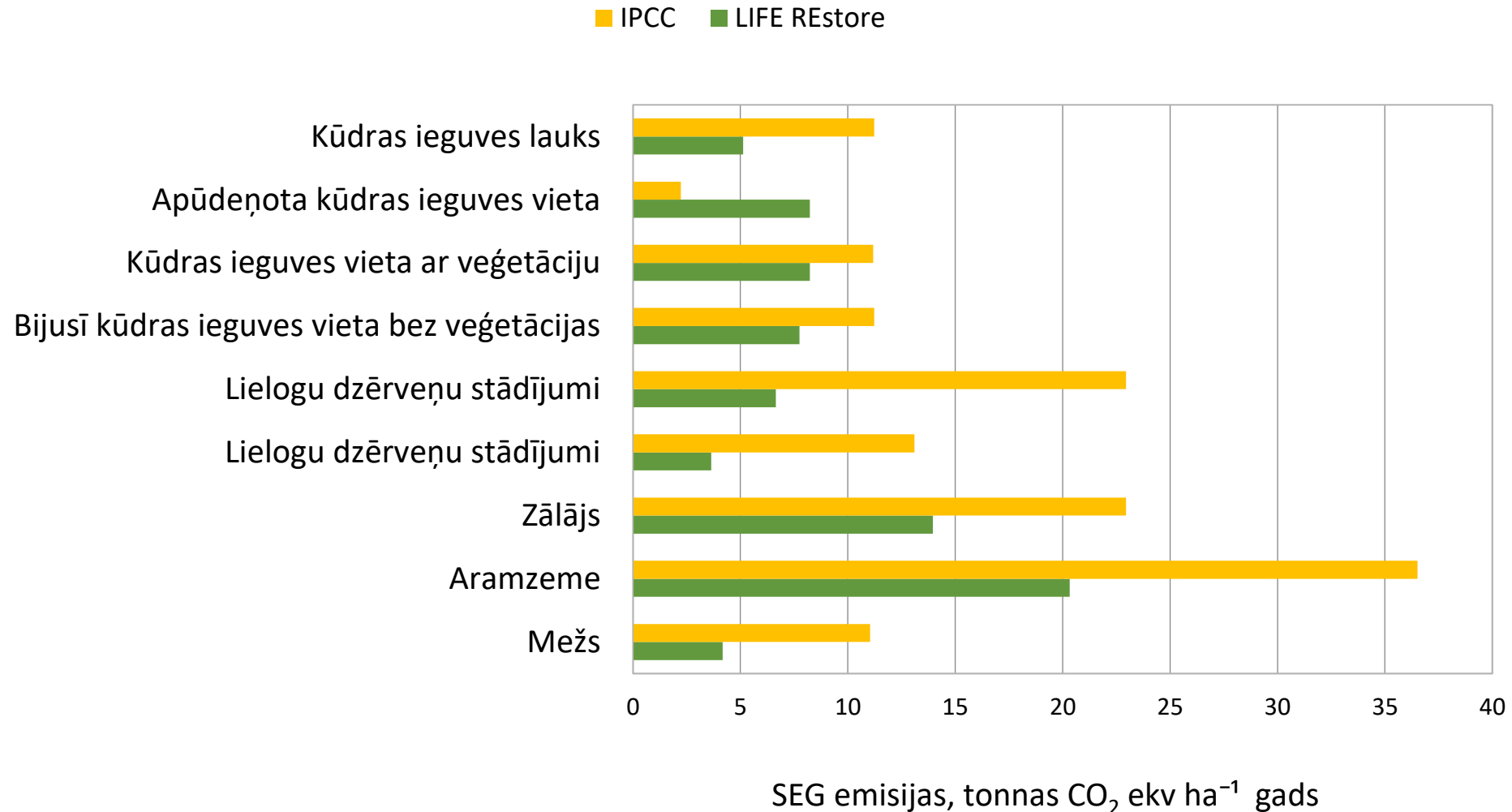
3 ha

LIFE REstore SEG emisiju faktoru un IPCC vadlīnijās iekļauto emisiju faktoru salīdzinājums dažādiem zemes lietojuma veidiem

IPCC metodikā
kūdras ieguves
radītais SEG
emisiju apjoms ir
pārvērtēts

Trūkst pētījumu

Daudz pieņēmumu



Turpmākā rīcība

- Pētījumu veikšana reālās situācijas apzināšanai
- Jāizstrādā kompensācijas mehānismu shēma ar skaidriem noteikumiem (apmežošana, ogu audzēšana, vēja enerģija, platību renaturalizācija)
- Vēsturisko, nerekultivēto platību rekultivācija (izņemot teritorijas, kur saimnieciski izdevīgi vispirms ir iegūt tur esošo resursu un tad veikt rekultivāciju);
- Lielākas pievienotās vērtības radīšana
- Jāveicina kūdras produktu ražošana Latvijā (substrātu rūpnīcu attīstība, celtniecība, citu produktu ražotņu izveide)
- Jāveicina apstrādāta produkta eksports;

Turpmākā rīcība

- Jāveicina vietējais patēriņš atbalsts siltumnīcām, stādu audzētavām;
- Jāveicina jaunu tehnoloģiju izmantošana kūdras ieguves nozarē, jāveic zinātniski pētījumi;
- Pētniecības attīstība dabas resursu ilgtspējīgai izmantošanai vides un klimata mērķu kontekstā, jaunu produktu izstrāde;
- no 2030 – nē enerģētiskai kūdrai.





Par kūdras nozares ilgtspēju

Ingrīda Krīgere, LKA valdes locekle

www.peat.lv

Rīga, 22.02.2022.



Latvijas Kūdras
asociācija