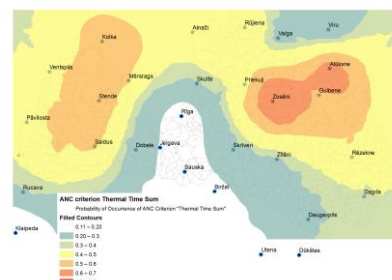


Atbalsta maksājuma aprēķins apgabaliem ar dabas un citiem specifiskiem ierobežojumiem (ADSI)

• *Apgabali ar dabas ierobežojumiem*

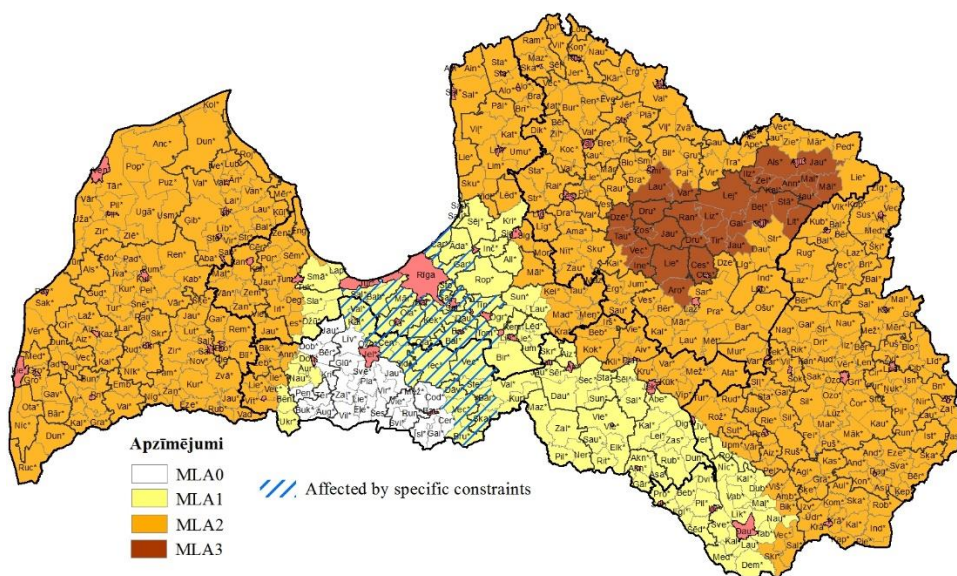
Atbalsta maksājuma diferencēšana veikta balstoties uz klimata kritēriju.

Klimata pieeja nosakot “apgabalus, kuri nav kalnu apgabali un kuros ir ievērojami dabas ierobežojumi” ir balstīta uz Efektīvo temperatūru summas kritērija iespējamības izpildi kas ir lielāka par 20% (8 mērījumu metode, periodā 1968-2008) izmantojot co-kriging interpolācijas metodi, metode detalizēti aprakstīta ziņojumā “Testing the biophysical criteria for Areas with Natural Handicaps”



Apgabalos, kuri nav kalnu apgabali un kuros ir ievērojami dabas ierobežojumi kategoriju noteikšanas pieeja balstīta uz klimata modeļēšanas rezultātā iegūtajiem datiem, uz kuru pamata kā ADSI 1.kategorija noteikta apgabalos, kas klimata kartē ir apzīmēta ar tumši zilu (teritorija kurā Efektīvo temperatūru summas kritērija iespējamība, kas ir lielāka par 20% izpilde ir viszemākā), un ADSI 3.kategorija ir apgabalos kurā ir vislielākā klimata ietekme (klimata kartē tumši sarkana), pārējie Latvijas ADSI apgabali iekļauti ADSI 2 kategorijā.

Izmantojot minēto pieeju iegūta kategoriju karte:



“Apgabalos, kuri nav kalnu apgabali un kuros ir ievērojami dabas ierobežojumi” ir noteiktas trīs kategorijas ar dažādām maksājuma likmēm. Likme noteikta, lai kompensētu papildu izmaksas un neiegūtos ienākumus, kas saistīti ar lauksaimnieciskās ražošanas ierobežojumiem attiecīgajā apgabalā salīdzinājumā ar apgabaliem, kuri nav ADSI, tās diferencējot pēc ietekmes būtiskuma.

Maksājuma likmes noteikšana balstīta uz Centrālās statistikas pārvaldes sniegtajiem datiem par rudzu ražību “apgabalos, kuri nav kalnu apgabali un kuros ir ievērojami dabas ierobežojumi” salīdzinot ar apgabaliem, kuri nav ADSI.

ADSI kategorijas	Rudzu ražība, cnt/ha 2013*	Atšķirība ražībās kategoriju griezumā salīdzinot ar apgabaliem kuri nav ADSI, cnt/ha	1 tonas rudzu iepirkuma cena 2013*	Kompensācijas apmērs, EUR/ha	Maksājuma samazinājums, %	Kompensācija, EUR/ha
1	2	3	4	5	6	7
Apgabali, kas nav ADSI	49.7		149.6			
1	27.1	22.6		338.1	90	35
2	23.8	25.9		387.5	88	45
3	15.1	34.6		517.6	90	50

*Datu avots: Centrālā statistikas pārvalde

Aprēķins kompensācijai balstās uz graudaugu ražības rādītājiem ne ADSI un ADSI dažādās kategorijās ar sekojošiem rādītājiem:

Kolonā 2 ir uzrādītas Centrālās statistikas pārvaldes apkopotā informācija par rudzu statistiskām ražībām kategoriju apgabalos, centneros.

Kolonā 3 ir uzrādītas ražību atšķirības visas trijās kategorijās, ja salīdzina ar ne ADSI kategoriju (49,7-27,1= 22,6 ; 49,7-23,8=25,9.....)

Kolonā 4 uzrādīta graudu iepirkumu cena

Kolonā 5 uzrādīta ražības starpību konkrētā ADSI teritorijā pārrēķinot to naudas izteiksmē kolona3 * kolona4 = kolona5

Ņemot vērā ierobežotās budžeta iespējas pasākumā ir veikta likmju samazināšana, tās nosakot 25-58Eur/ha robežās.

• *Citi apgabali, kurus ietekmē specifiski ierobežojumi*

Nosakot apgabalus, kuros ir specifiski ierobežojumi Latvija izmantoja apstrādātas lauksaimniecības zemes īpatsvara kritēriju.



“Apgabalos, kurus ietekmē specifiski ierobežojumi” ir noteikta viena kategorija ar vienu maksājuma likmi. Maksājuma likmes noteikšana balstīta uz Centrālās statistikas pārvaldes sniegtajiem datiem par rudzu ražību “Apgabalos, kurus ietekmē specifiski ierobežojumi” salīdzinot ar apgabaliem, kuri nav ADSI. Likme noteikta, lai kompensētu papildu izmaksas un neiegūtos ienākumus, kas saistīti ar lauksaimnieciskās ražošanas ierobežojumiem attiecīgajā apgabalā salīdzinājumā ar apgabaliem, kuri nav ADSI.

ADSI kategorijas	Rudzu ražība, cnt/ha 2013*	Atšķirība ražībās kategoriju griezumā salīdzinot ar apgabaliem kuri nav ADSI, cnt/ha	1 tonas rudzu iepirkuma cena 2013*	Kompensācijas apmērs, EUR/ha	Maksājuma samazinājums, %	Kompensācija, EUR/ha
1	2	3	4	5=3*4	6	7
Apgabali kas nav ADSI	49.7	-	149.6	-	-	-
Apgabali ar specifiskiem ierobežojumiem	29.1	20.6		308.2	92	25

*Datu avots: Centrālā statistikas pārvalde

Aprēķins kompensācijai balstās uz Graudaugu ražības rādītājiem ne ADSI un ADSI apvidos ar sekojošiem rādītājiem:

Kolonā 2 ir uzrādītas Centrālās statistikas pārvaldes apkopotā informācija par rudzu statistiskām ražībām kategoriju apgabalos, centneros.

Kolonā 3 ir uzrādītas ražību atšķirības specifisko ierobežojumu apgabalā, ja salīdzina ar ne ADSI kategoriju (49,7-29,1= 20,6)

Kolonā 4 uzrādīta graudu iepirkumu cena

Kolonā 5 uzrādīta ražības starpību konkrētā ADSI teritorijā pārrēķinot to naudas izteiksmē kolona3 * kolona4 = kolona5

Ņemot vērā ierobežotās budžeta iespējas pasākumā ir veikta likmes samazināšana, to nosakot 25 EUR/ha līmenī.