

Zemkopības ministrija

KLP stratēģiskais plāns

18.06.2020.



Zemkopības ministrija

SATURS

1. Pārejas gads - 2021 [2022]
2. KLP finansējums 2022-2027
3. KLP finansējuma pārdale – mērķēts finansējums
4. Finansējums nozarēm 2022-2027
5. Tiešie maksājumi
 - 5.1. Pamatienākuma atbalsta diferencēšana
 - 5.2. Mazo lauksaimnieku atbalsts
 - 5.3. Saistītais ienākuma atbalsts
6. Lauku attīstības pasākumi – investīcijas
7. Vides un klimata pasākumi



Zemkopības ministrija

1. Pārejas gads - 2021. [2022] gads

1/7 daļa no KLP finansējuma sekojošiem pasākumiem:

- ✓ Ieguldījumi materiālajos aktīvos
- ✓ Lauku saimniecību un uzņēmējdarbības attīstība
- ✓ Ieguldījumi meža platību paplašināšanā un meža dzīvotspējas uzlabošanā
- ✓ Agrovide un klimats
- ✓ Bioloģiskā lauksaimniecība
- ✓ Kompensācijas maksājums par NATURA 2000 mežu teritorijām
- ✓ Ražas, dzīvnieku un augu apdrošināšanas prēmija
- ✓ Atbalsts LEADER vietējai attīstībai (SVVA - sabiedrības virzīta vietējā attīstība)

LAP

TM

RO

Pieejamais TM finansējums samazināsies par 1%, līdz ar to **samazināsies pieejamais finansējums brīvprātīgi saistītajam atbalstam**

Atbalsta nosacījumi augļu un dārzeņu RO **nemainās.**



Zemkopības ministrija

2. KLP finansējums 2022-2027

		Intervences 2022-2027	Finansējums, EUR
ELFLA	1	Vides, klimata un citas pārvaldības saistības, bioloģiskā lauksaimniecība	320 095 440
	2	Natura 2000 kompensācijas	19 146 460
	3	Dabiskie vai citi platībatkarīgie ierobežojumi	0
	4	Investīcijas lauku saimniecībās, pārstrādes attīstība, finanšu instrumenti, meliorācija	414 477 493
	5	Jaunie lauksaimnieki un uzņēmumi	39 884 319
	6	Mazo saimniecību atbalsts	29 449 393
	7	Citas investīcijas: meža nozares atbalsts, ražošanas potenciāla atjaunošana	31 294 883
	8	Riska pārvaldības instrumenti	28 631 352
	9	Sadarbība un zināšanas	73 000 000
	10	LEADER	115 440 773
	11	Tehniskā palīdzība	72 166 205
		ELFLA kopā	1 143 586 318
ELGF	1	Ienākuma pamatatbalsts	1 133 545 581
	2	Eko -shēmas	205 808 750
	3	Mazo lauksaimnieku shēma: no 550-1250€	203 969 128
	4	Jauno lauksaimnieku atbalsts	14 000 000
	5	Saistītais atbalsts	273 603 335
		ELGF kopā	1 830 926 794
Pārdale	6	Uz TKO 0,22% (var 3% jeb 68 m)	2 000 000
	7	Jaunajiem lauksaimniekiem 1%	23 000 000
	8	Investīcijām saimniecībās	90 000 000
	9	Agrovide (<i>iespējama pārdale, ja nebūs papildus finansējuma II pīlāram</i>)	25 095 440
		TM un LAP KOPĀ	2 974 513 112



Zemkopības ministrija

3. KLP finansējuma pārdale – mērķēts finansējums

2021-2027

2 271 milj. €

1 178 milj. €

ES:821,2

LV:356,8

PĀRDALE
AGROVIDEI =>25 milj.€

Pārdale

PĀRDALE
115 milj.€

AGROVIDEI =>25 milj.€

2022-2027

1 831 milj. €

Pārdale

113 milj.€

2021

299,6 milj. €

2021

172,5 milj. €

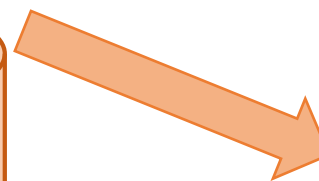
ES:117,3; LV:55,2

2022-2027

1 005 milj. €

ES:703,8

LV:301,6



Pārējām RO
2 milj.€
RO
augļi&dārzeni
X milj.€



Zemkopības ministrija

4. Finansējums nozarēm 2022-2027, milj. EUR

	AUGKOPĪBA	LOPKOPĪBA	MEŽI	VIDE (biotopi, putni)
VIDE/KLIMATS	252,9	274,3	19,1 (Natura)	44
SAISTĪTAIS IENĀKUMA ATBALSTS	96,28	177,32	28,26 (invest.)	
Kopā, milj.EUR	349,18	451,62	47,36	44



Zemkopības ministrija

4.1. Tiešmaksājumu atbalsts bioloģiskajai lauksaimniecībai, **milj. eiro**

		Bioloģiskā lauksaimn.	Konvencionā la lauksaimn.	Kopā
Tiešie maksājumi 2022-2027	milj.EUR	307	1 549	1 856
	%	17%	83%	100%
TM atbalsttiesīgā platība	tūkst.ha	270	1 436	1 706
	%	16%	84%	100%
Lauksaimnieki	skaits, tūkst.	4	54	58
	%	7%	93%	100%



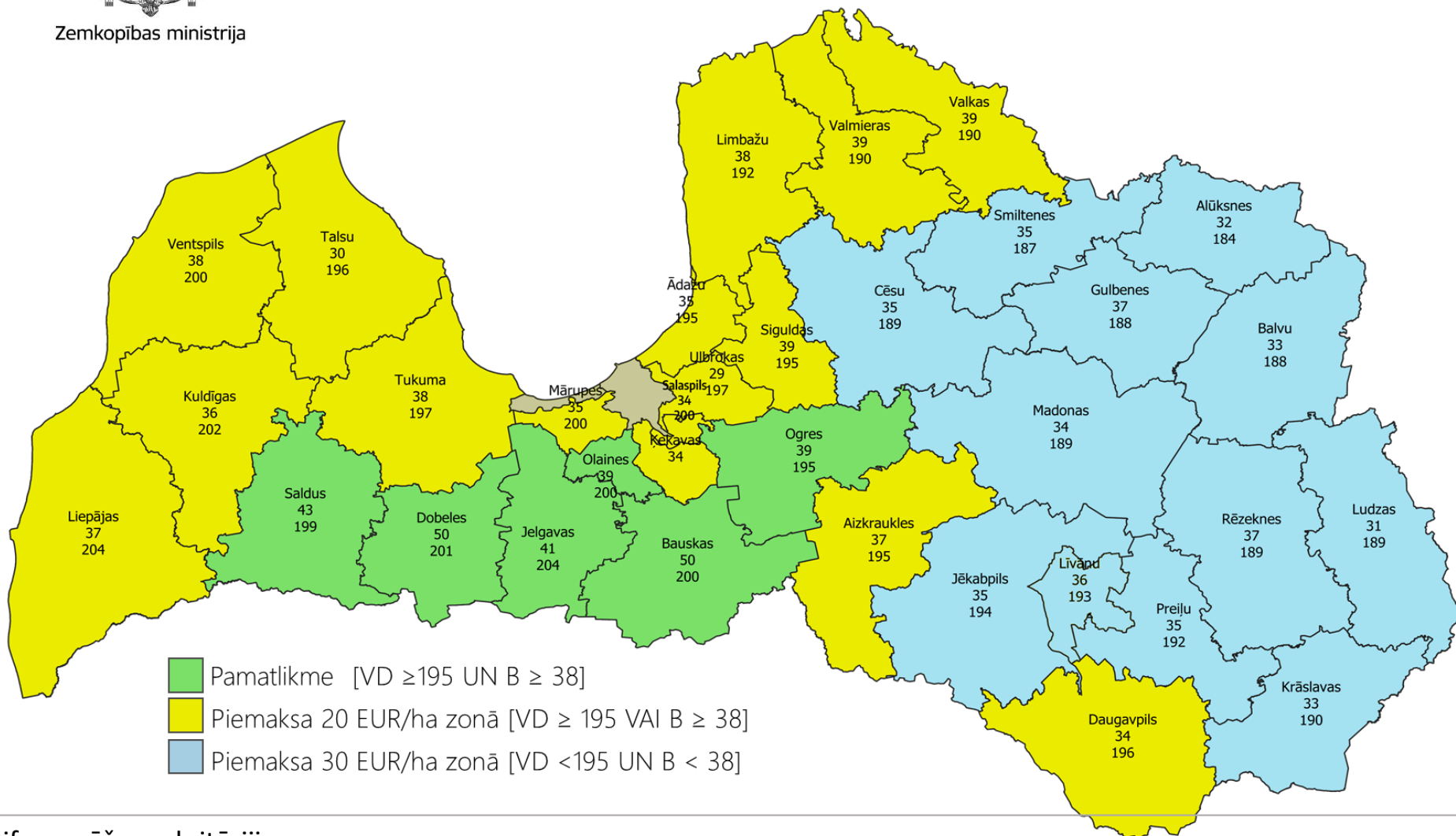
Zemkopības ministrija

TIEŠIE MAKSĀJUMI

5.1. ISISP diferencēšana – novadu līmenī



Zemkopības ministrija



Diferencēšanas kritēriji:

Vidējais veģetācijas sezonas ilgums, dienas (VD) Latvijā 1910. – 2019.g (LVGMC dati)

Lauksaimniecības zemes kvalitatīvais vērtējums ballēs (B) Latvijā 2016. gadā (Nī valsts kadastra informāc. Sist. dati, 2014)



Zemkopības ministrija

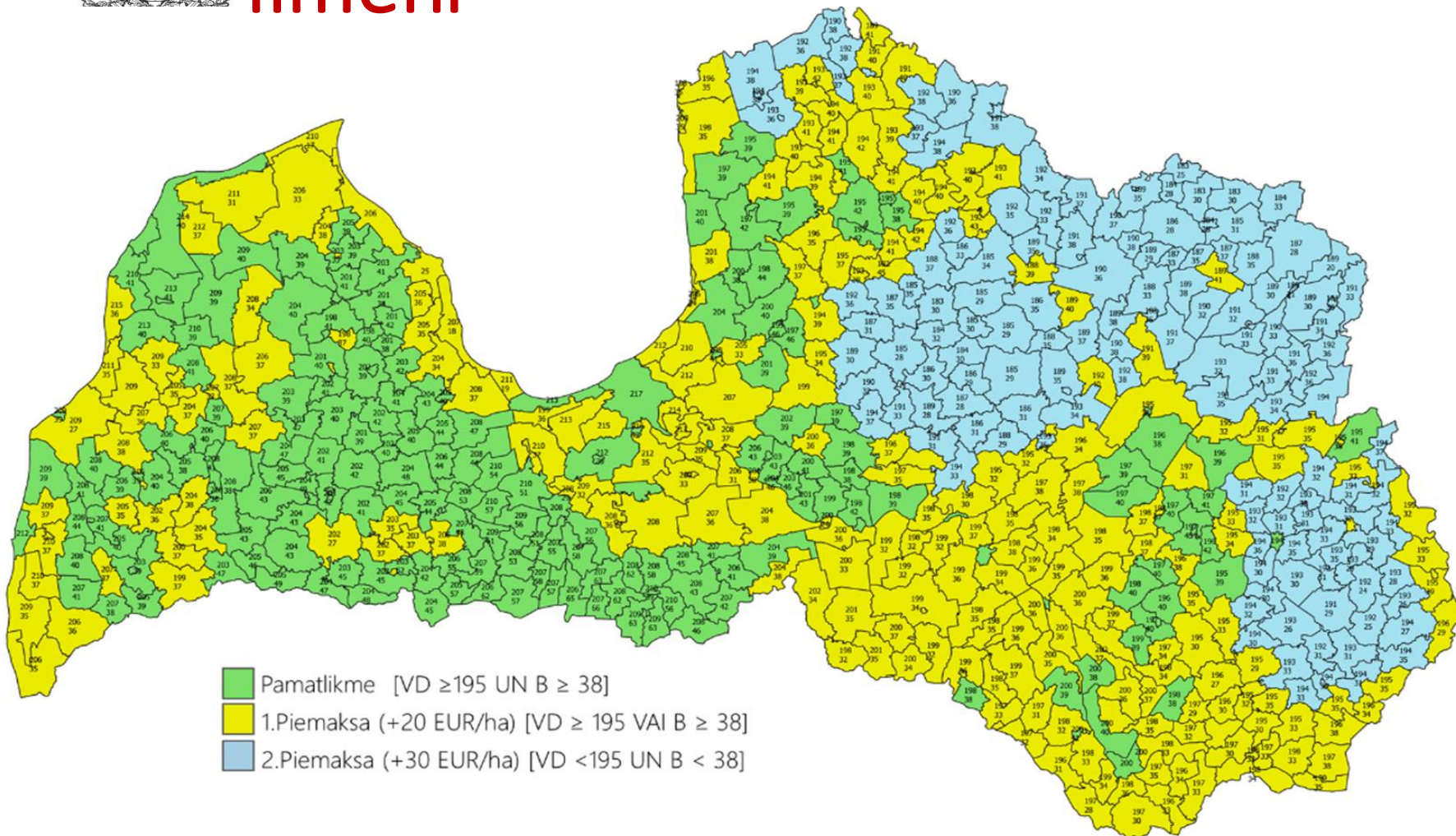
5.2. ISIP likmes un platība, teorētiska simulācija

ISIP maksājums

Zona atbilstoši likmes kategorijai	Novadu skaits	<i>Likme</i> <i>EUR/ha</i>		<i>Platība</i> <i>tūkst. ha</i>		<i>Aploksne periodā</i> <i>2022-2027, milj.€</i>		
		2022	2027	2022	2027	Pamat- likme	Piemaksa	Kopā
		Zona bez piemaksām	6 (27)	96 - 113	337 - 339	215	0	215
Zona ar 20 €/ha piemaksu	16 (48)	116 - 133	647 - 656	414	78	493		
Zona ar 30 €/ha piemaksu	12 (35)	126 - 143	576 - 586	370	105	475		
Kopā:	34		1 561 1 581	999	183	1 182		
		Kopā piemaksu teritorija:	1 224 1 242					



5.3. ISISP diferencēšana – pagastu līmenī



Diferencēšanas kritēriji:

Vidējais veģetācijas sezonas ilgums, dienas (VD) Latvijā 2010.-2019.g. (LVGMC dati)

Lauksaimniecības zemes kvalitatīvais vērtējums ballēs (B) Latvijā 2016. gadā (Nī valsts kadastra informāc. sist. dati, 2014)



Zemkopības ministrija

5.4. ISIP likmes un platība, teorētiska simulācija

ISIP maksājums – diferencēšana pagastu līmenī

Likmes kategorija	TM platība, tūkst. ha 2017.g.	ISIP maksājums		Pamatlikme	Piemaksa	Kopā
		EUR/ha	tūkst. ha	milj .eur		
		2022-2027	2022-2027	Par periodu 2022-2027		
ISIP dif. pamatlikme*	735	99 - 117	695 - 701	461	0	461
ISIP dif. likme + 20 eur/ha	626	119 - 137	569 - 577	378	69	447
ISIP dif. likme + 30 eur/ha	345	129 - 147	310 - 315	206	56	263
Kopā	1 706		1 575 1 593	1 045	125	1 170
			879 892	- kopā piemaksu teritorija		



Zemkopības ministrija

5.5. NVO viedokļi un **jautājums izlemšanai**

- ✓ **ZSA, LSA:** ISIP diferencēšanu veikt **pagastu līmenī** (karte jāveido pagastu līmenī);
- ✓ **LZF:** atbalsta ISIP diferencēšu

Nepieciešama konceptuāla vienošanās par ISIP diferencēšanas veidu - pagastu līmenī



Zemkopības ministrija

5.6. Mazie lauksaimnieki un **R6 rādītājs**

Eiropas Komisijas izvirzītā ES problēma: 20% lauksaimnieku saņem 80% finansējumu.

Mērķis: veicināt līdzsvarotāku atbalsta sadalījumu.

Rezultātu rādītājs R6: pārdalīšana mazākām saimniecībām: papildu atbalsta īpatsvars procentos par hektāru atbilstīgām saimniecībām, kuru izmērs ir mazāks par vidējo saimniecības izmēru (salīdzinājumā ar valsts vidējo) – **jābūt virs 100%**.



Zemkopības ministrija

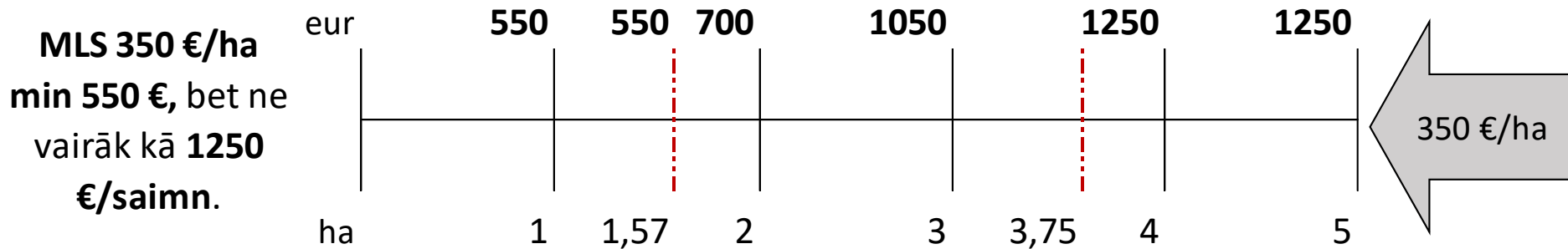
5.7. Maksājums mazajiem lauksaimniekiem (MLS)

Vienkāršota atbalsta shēma, kas aizstāj visas citas tiešo maksājumu intervences, bet var saņemt LA.

Provizoriskais finansējums 2022-2027
204 milj.EUR

Atbalsta summas noteikšana
350 €/ha, bet saimniecībai min 550 vai max 1250 €

Saņēmēji:
134 tūkst.ha
34 tūkst. l/ku



MLS maksās sākot no 1 ha



Zemkopības ministrija

5.8. NVO viedokļi un **jautājums izlemšanai**

- ✓ **ZSA: Veikt jaunu aprēķinu simulāciju** MLS atbalstam: min 700 €/saimn – max 1050 €/saimn.
- ✓ **LSA: Atbalsta MLS shēmu ieviešanu**, bet **bažas par atbalsta apmēru.**
- ✓ **LBB: Šis maksājums būs svarīgs un saistošs** biškopjiem ir biedri, kas izmantos.

Nepieciešama konceptuāla vienošanās par MLS atbalsta apmēru – 550 - 1250€/saimn.



Zemkopības ministrija

5.9. Maksājums mazajiem lauksaimniekiem (MLS)

Finansējums

Provizoriskais atbalsts

Saņēmēji

2015-2020

~ 38,2
milj.EUR

min 500 €/saimn.
max 500 €/saimn.

11,6 tūkst. l/ku
28,5 tūkst.ha

2022-2027

~ 204 milj.EUR

min 550 €/saimn.
max 1250 €/saimn.

34 tūkst. l/ku
134 tūkst.ha



Zemkopības ministrija

5.10. Saistītais ienākumu atbalsts: finansējums no 2015-2027.gadam

2015-2020
218,82 milj.EUR

2021
44,9 milj.EUR

2022-2027
257,81 milj.EUR
[273,6] milj.EUR

	2015-2020	2021	2022-2027
Par slaucamām govīm	104	22,0	131,39
Par liellopiem	30,7	0,1	25,58 [41,37]*
Par aitām	3,11	6,9	4,56
Par kazām	0,69	0,6	
Par dārzeņiem	9,06	1,9	11,35
Par augļiem un ogām	5,5	1,1	9,89
Par cietes kartupeļiem	1,24	0,2	1,35
Par sēklas kartupeļiem	0,96	0,2	1,38
Par sertificētām stiebrzāļu un lopbarības augu sēklām	1,75	0,3	4,83
Par sertificētām labības sēklām	4,38	0,7	8,58
Par vasaras rapsi un ripsi	7,34	1,0	20,92
Par miežiem	20,3	3,9	
Par rudzu līnijšķirnēm (t.sk. Kaupo)			1,5
Par proteīnaugiem	29,1	6,0	36,48

63,5%
138,66

36,5%
79,66

64,8%
161,53
[177,32]

35,2%
96,28

* Finansējums, ja pārraudzības prasību neattiecinā



5.11. NVO viedokļi un **jautājumi** **izlemšanai**

Zemkopības ministrija

ZM priekšlikums

1. **Par slaucamām govīm:**
Izslaukuma palielināšana:
no 5500 kg uz 6300 kg konven. s-bām
no 4500 kg uz 5130 ko bioloģ. s-bām

NVO izteiktie viedokļi

- Atbalsta izslaukuma celšanu:**
LSA (22.05.2020),
Neatbalsta izslaukuma celšanu:
LSA (27.05.2020)
Nemainīt izslaukumu:
JZK
Dzēst izslaukuma prasību:
LZF, LLKC, LBLA

2. **2.1.** Liellopiem noteikt pārraudzību un finansējumu 25,6 milj.EUR, bez pārraudzības 41,4 milj.EUR
2.2. Izslēgt no atbalsta XX krustojuma liellopus

- Atbalsta pārraudzību prasību:**
GLAB.
Neatbalsta pārraudzības prasību:
LZF, LLKC
Neatbalsta XX krust. izslēgšanu:
LOSP, JZK

3. 3.1. Aitām, kazām vienāda likme un kopīga shēma?
3.2. Vai atšķirīga likme un shēmas proporcionāli šī perioda finansējumam
3.3. Vai atstāt prasību par realizāciju kautuvēm?

- Ieviest jaunu shēmu par nokautiem jēriem:**
LAAA, LOSP
Atstāt prasību par realizāciju kautuvēm:
JZK
Dzēst prasību par realizāciju kautuvēm:
LZF, LLKC, LBLA



Zemkopības ministrija

5.12. NVO viedokļi un **jautājumi izlemšanai**

ZM priekšlikums	NVO izteiktie viedokļi
4. Vai palielināt finansējumu sektoros, kurās ir būtiski palielinājies vienību skaits – augļi, sertif. zālāju sēklas?	Neatbalsta finansējuma palielinājumu certif.. zālāju sēklām: LSA
5. Vai turpināt atbalstu par vasaras rapsi un ripsi?	Izvērtēt novirzīto finansējuma apjomu: LSA, LBLA Neatbalsta atbalsta turpināšanu: JZK (atbalstu novirzīt proteīnaugiem un aitām, kazām)
6. Par proteīnaugiem: Vai izslēgt no atbalstāmo kultūraugu sarakstu nektāraugus?	Nesvītrot nektāraugus no saraksta: LBB, LZF, LOSP, LBLA



Zemkopības ministrija

INVESTĪCIJAS

6.1. Lauku saimniecību attīstība

222,5 milj.EUR



Zemkopības ministrija

Uzsācēji
nevar
pieteikties

Būvniecība, tehnikas/aprīkojuma iegāde
Max publiskais atbalsts 500 000 EUR

Max
publiskais
finansējums =
apgrozījums
x2

Pārdale no TM – 30 milj.EUR

Apgrozījums 15 000 līdz 70 000 EUR
(saimniec.skaitis ~10 000)
52 milj.EUR

Apgrozījums 70 001 – 250 000 EUR
(saimniec.skaitis ~1 190)
75 milj.EUR

Apgrozījums virs 250 001 EUR
(saimniec.skaitis ~740)
65,5 milj.EUR

Atzītās kooperatīvās sabiedrības
30 milj.EUR

Tiek saglabāts
reģionalizācijas princips

+ JL pārņem saimniecības
(papildus intensitāte)

30% Klimata un energoefektivitātes
pasākumi
un finanšu instrumenti

100% Klimata un
energoefektivitātes pasākumi
un finanšu instrumenti



6.2. Lauku saimniecību attīstība - atbalsta intensitātes

Lauku saimniecību attīstība- līdz maks.60%???

	15 000 - 70 000 EUR	70 001 – 250 000 EUR	Virš 250 001 EUR
Būvniecība, iekārtas	50%	40%	30%
Piekabju, agregātu, traktortehnika, iekārtas	40%	40%	25%
Atzītiem kooperatīviem	25%	25%	25%
<i>Papildus intensitāte</i>			
Jaunie lauksaimnieki - būvniecība/tehnika	+20%/10%	+10%/5%	+10%/0
Vides investīcijas (klimats, SEG, gaiss)	+20%	+20%	+20%
Biodrošība	+10%	+10%	+10%
Energoefektivitāte	+10%	+10%	+10%
Risku pārvaldība (laistīšana, pārsegi, meteostacijas)	+20%	+20%	+20%
Ilggadīgo stādījumu ierīkošana aramzemēs un organiskajās augsnēs	+10%	+10%	+10%
Īsirtmeta atvasāju vai enerģijas augu platību ierīkošana organiskajās augsnēs	+10%	+10%	+10%
Inovācijas (sasaistīts ar Sadarbību)	+10%	+10%	+10%



Zemkopības ministrija

6.3 Investīcijas: **jautājumi** **izlemšanai**

1. No I pīlāra **pārdalīto finansējumu novirzīt** šādiem II pīlāra atbalsta pasākumiem:

- 23 milj.EUR **jaunajiem** lauksaimniekiem;
- 30 milj.EUR investīcijām saimniecību grupai – 15 000 – 70 000 EUR
- 60 milj. EUR kombinētā finanšu instrumenta īstenošanai maziem/vidējiem lauksaimniekiem



Zemkopības ministrija

6.4. Investīcijas: **jautājumi izlemšanai**

2. Ieguldījumiem lauku saimniecībās:

2.1. noteikt **max publiskā atbalsta apjomu** – saimniecības apgrozījums x2 un nepārsniedz **500 000 EUR**, palielināt būvniecības maksimālo atbalsta apjomu, kas nomaksāta nodokļos vai noteikt **max publiskā atbalsta apjomu 1 000 000 EUR**, ja uzņēmums iepriekšējā periodā nav veicis fermu būvniecību vai pārbūvi un plāno to darīt šajā periodā

2.2. noteikt šādas **atbalsta saņēmēju grupas pēc apgrozījuma**, katrai no tām novirzot noteiktu finansējuma apjomu:

15 000 – 70 000 EUR – 52 milj. EUR;

70 001 – 250 000 EUR – 75 milj. EUR;

Virs 250 001 – 65,5 milj. EUR.

2.3. pasākuma īstenošanā **saglabāt reģionalizācijas principu** pēc LAD RLP atbilstoši deklarētajām VPM platībām;

2.4. **Nosacījumi tehnikas iegādei** – ja līdz šim nav iegādāts par ES finansējumu:

- atbalsts 1. traktoram - mazajām/vidējām saimniecībām
- atbalsts kombaina iegādei – vienu reizi plānošanas periodā

2.5. **Kopdarbības projektu atbalstīšana** (saimniecībām/pārstrādei)



Zemkopības ministrija

6.5. Pārstrāde - **61,8** milj. EUR

Būvniecība, tehnikas/aprīkojuma iegāde

Uzsācēji
nevar
pieteikties

5,8 milj.EUR Esoši atzīti mājražotāji, kļūst par **reģistrētu/atzītu pārstrādi** – **max publ. atbalsts 200 000 EUR**

26 milj.EUR Pārstrādes uzņēmumu attīstība
– **max. publ.atbalsts 1,5 milj.EUR**

30 milj.EUR Inovācijas, sadarbība, digitalizācija, paaugstinātas kvalitātes produktu ražošana eksportam, t.sk. stratēģiskiem projektiem
– **max.publ.atbalsts 3milj.EUR**

Papildus nosacījumi:

- Uzņēmuma apgrozījums $\times 3 =$ publiskais atbalsts
- Vietējā izejviela:
 - 40 % (gaļa) gaļas pārstrādes sektorā
 - 30 % (augļi, dārzeņi un kartupeļi) augļu un dārzeņu pārstrādes sektorā
 - 50 % (milti) maizes, miltu konditorejas, sausiņu un cepumu ražotājiem
 - 70 % pārējos sektoros



6.6. Pārstrāde - atbalsta intensitāte (līdz max 50%)

Uzņēmumu lielums pēc MVU definīcijas	Mājražotāji	Līdz 2 milj. EUR	No 2-10 milj. EUR	No 10-50 milj. EUR	Virš 50 milj. EUR
Maksimālā atbalsta intensitāte	50%	50%	45%	40%	35%
Būvniecība, iekārtas	50%	40%	35%	30%	25%
<i>Papildus intensitāte</i>					
Pārtikas kvalitātes shēmas produktiem	-	+10%	+10%	+10%	+10%
Inovācijas	-	+10%	+10%	+10%	+10%
5 veselīgi produkti	-	+10%	+10%	+10%	-
Energoefektivitāte	-	+10%	+10%	+10%	-
Pilns ražošanas cikls (ražotājs/pārstrādātājs)	-	+10%	+10%	+10%	-



Zemkopības ministrija

6.7. Meliorācija - 70 milj.EUR

40 milj.EUR Valsts un valsts nozīmes meliorācijas sistēmas (ZMNĪ)

30 milj.EUR Privātās meliorācijas sistēmas
maksimālais publiskais atbalsts:

- **privātpersonām – 150 000 EUR**
- **pašvaldībām, kopprojektiem - 300 000 EUR**

Atbalsta intensitāte

Meliorācija - videi draudzīgiem elementiem	50%
Kopprojektiem	60%
Pašvaldībām	90%
Valsts nozīmes	100%

Atlases kritēriji/prioritātes

Būvniecības darbu gatavība

Īsteno kopprojektu

Projektam paredzētās finanses

- Drenu sistēmas pārbūves un atjaunošanas izmaksas nepārsniedz 20% no kopējām projekta izmaksām;
- Persona, kurai pieder mežs (tam blakus vai tajā ir lauksaimniecības zeme), var veikt meliorācijas sistēmas pārbūvi/atjaun. lauksaimniecības zemē, bet to izmaksas nav lielākas par 30% no visa projekta izmaksām.



Zemkopības ministrija

6.8. Vienreizējs maksājums **maziem** lauksaimniekiem - **29,4** milj.EUR

**Vienreizējs maksājums par
biznesa plāna realizāciju maziem lauksaimniekiem (*lump sum*)**

Atbalsts
15 000 EUR

Mazie uzsāk attīstību

(Iespējamais pretendentu sk.: ~1 960)

Atbalsts divos maksājumos

- 1) pirms 80%
- 2) pēc plāna realizācijas 20%

Prioritāte

1. Augļkopība, dārzenkopība
2. Lopkopība
3. Nišas vai jaunu produktu ražošana un pārstrāde
4. Riska pārvaldība
5. Kooperācija/sadarbība
6. Citi

Atbalsta pretendents

SI/apgrozījums: 0 - 15 000 EUR
Zeme: līdz 50 ha
Lauksaimnieciskā izglītība: 160 stundas

Atbalsta saņemšanas nosacījumi

Darījumdarbības plāns + konsultants:
- 2-4 gadi
- konkrētu rādītāju sasniegšana

Atbalstāmās aktivitātes

Dzīvu dzīvnieku iegāde
Stādu iegāde
Jaunas, lietotas tehnika iegāde u.c.



Zemkopības ministrija

6.9. Kombinētais finanšu instruments maziem/vidējiem lauksaimniekiem - 60 milj.EUR

Kombinētais finanšu instruments, pamatojoties uz
biznesa plāna realizāciju maziem/vidējiem lauksaimniekiem
(aizdevums + *daļēja pamatsummas atmaksa*)

Pārdale no TM - 60 milj.EUR

**Atbalsts ir sniegts aizdevuma veida
līdz - 100 000 EUR**

**Pamatsummas atmaksa
līdz - 40 000 EUR**

Mazie/vidējie attīstās
(*Iespējamais pretendentu skaits*
Skaits: ~1 500)

Prioritāte

1. Augļkopība, dārzenkopība
2. Lopkopība
3. Riska pārvaldība
4. Kooperācija/sadarbība
5. Vides/klimata investīcijas
6. Citi

Atbalsta pretendents

SI/apgrozījums: 15 000 - 70 000 EUR

Zeme: līdz 100 ha

Lauksaimnieciskā izglītība: 160 stundas

Atbalsta saņemšanas nosacījumi

Darījumdarbības plāns:

- 2-4 gadi
- Biznesa plānā noteikto rādītāju sasniegšana

Atbalstāmās aktivitātes

Dzīvu dzīvnieku iegāde

Stādu iegāde

Pamatlīdzekļu (arī lietu) iegāde, būves - pārbūve,
uzstādīšana, celtniecības izmaksas, kā arī ēkas
atjaunošanas izmaksas

Zemes pirkšana

t.sk. apgrozāmie līdzekļi



Zemkopības ministrija

6.10. Vienreizējs maksājums jauniešiem lauksaimniekiem – 39,9 milj.EUR

Pārdale no TM – 23 milj.EUR

Vienreizējs maksājums par biznesa plāna realizāciju jaunajam lauksaimniekam (*lump sum*)

Atbalsts
40 000 EUR

Jaunie dibina (nevis pārņem!)
(pirmie 5 gadi)

(Iespējamais pretendentu skaits ~997)

Atbalsts divos maksājumos

- 1) pirms 80%
- 2) pēc plāna realizācijas 20%

Prioritāte

1. Augļkopība, dārzenkopība
2. Lopkopība
3. Nišas vai jaunu produktu ražošana un pārstrāde
4. Kooperācija/sadarbība
5. Risku pārvaldība

Atbalsta pretendents:

- līdz 40 gadiem (nav palicis 41gads)
- lauksaimnieciskā izglītība (iegūta izglītība vai uzsāktas mācības) vismaz 320 stundu apjomā
- pirmo reizi dibina - kontrolētā 1.saimniecība 1.reizi iesnieguma iesniegšanas gadā vai **ne agrāk kā 5 gadus pirms:**
 - iesniedza iesniegumu l/s atbalsta saņemšanai,
 - deklarējis l/s darbības ieņēmumus VID,
 - reģistrējis l/as dzīvniekus LDC (vismaz 3 liellopu vienības)

Atbalsta saņemšanas nosacījumi:

Darījumdarbības plāns:

- 2-4 gadi
- konkrētu rādītāju sasniegšana

Atbalstāmās aktivitātes

Jaunas, lietotas tehnikas iegāde
Dzīvu dzīvnieku iegāde
Zemes iegāde u.c.

Finanšu instruments saimniecības pirkšanai – 10 milj.EUR



Zemkopības ministrija

VIDE UN KLIMATS

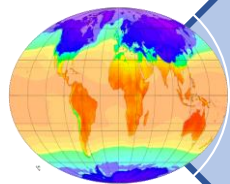
7. Lauksaimnieciskās darbības ietekme vides/klimata jomā



Zemkopības ministrija

No lauka līdz
galdam stratēģija

Bioloģiskās
daudzveidības
stratēģija 2030



KLIMATS



DABAS RESURSI

=> Gaiss
=> Ūdens
=> Augsne



BIOLOĢISKĀ
DAUDZVEIDĪBA

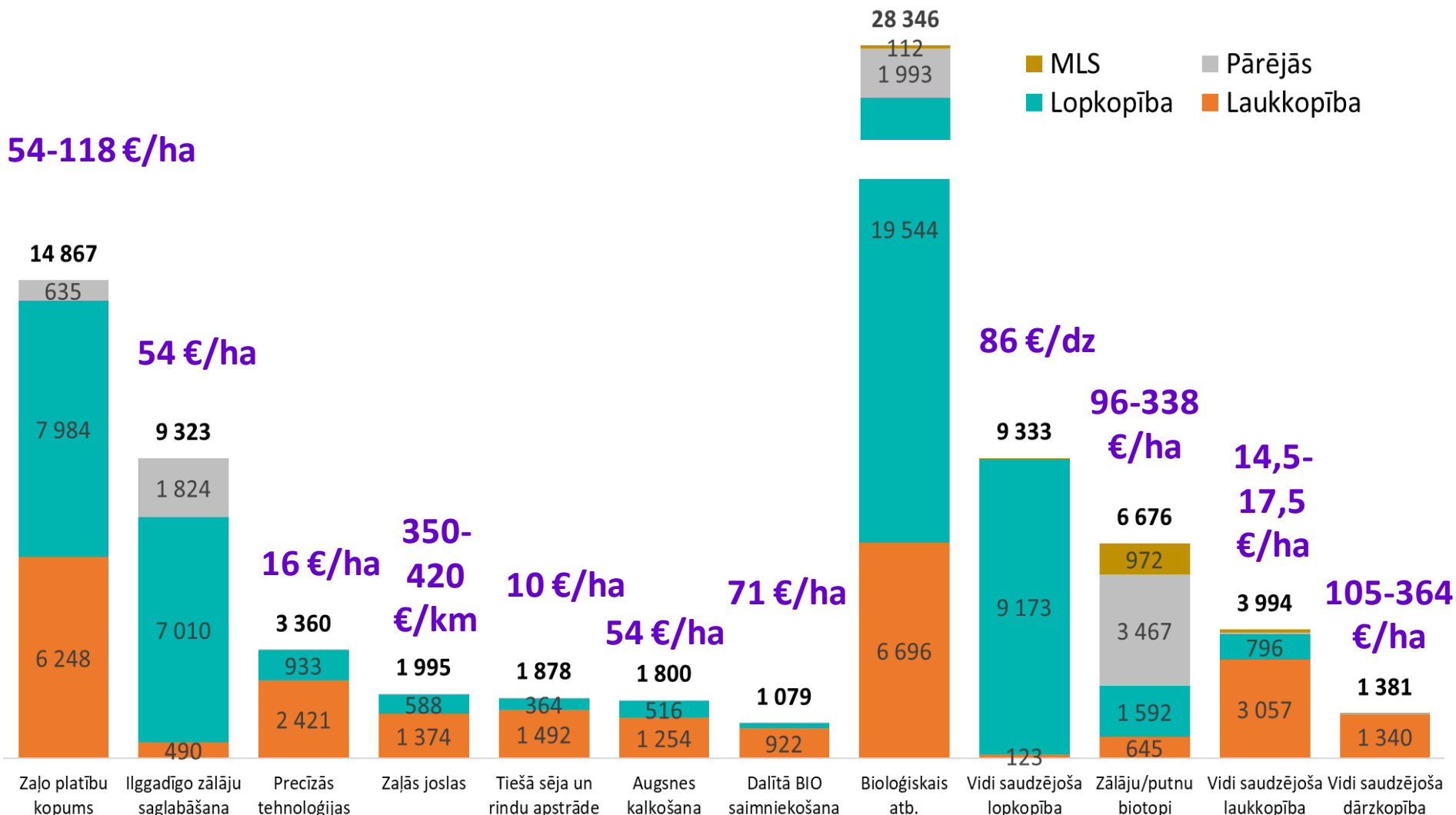
**Eko-shemas un agrovides
pasākumi - brīvprātīgi
lauksaimniekam**

KLP atbalsts nākotnē tiks virzīts ilgtspējīgu lauksaimniecību prakšu īstenošanai: mazinātu AAL lietošanu, sabalansētu mēslošanas līdzekļu lietošanu, uzlabotiem dzīvnieku turēšanas un barošanas apstākļiem, lai sniegtu ieguldījumu klimata, gaisa, bioloģiskās daudzveidības politikas mērķu izpildē, ūdens un augsnes kvalitātes uzlabošanai, veselīgas pārtikas, uzlabotu dzīvnieku veselību un samazinātu AB lietošanu.



Zemkopības ministrija

4.5. Eko-shēmu un agrovides atbalsti pa nozarēm 2022 gadā, tūkst. EUR



Avots: ZM simulācija



Zemkopības ministrija

7.1. Eko-shēmas un agrovides atbalsta mērķis

- **mazināt barības vielu noteci un uzlabot augsnes struktūru:** *slāpekli piesaistošo kultūraugu audzēšana, zālāji pasējā, starpkultūras;*
- **stiprināt efektīvu resursu izmantoš.** un saimniekošanu, efektīvi izmantojot mēslojumu un AAL, kas vienlaikus **samazina emisijas** no lauksaimniecības platībām: *precīzo tehnoloģiju izmantošanai, tiešai sējai, videi draudzīga laukkopība un dārzkopība;*
- **samazināt barības vielu noteci uz ūdeņiem:** *zaļo joslu jeb buferjoslu izveide;*
- **veicināt bioloģisko daudzveidību:** *bioloģiskās daudzveidības uzturēšana zālājos, t.sk. putnu dzīvotnēs, biškopības vienību apsaimniekošana;*
- **bioloģiskā lauksaimniecība**, kurā nelieto ķīmiskos AAL un kas sniedz ieguldījumu visos mērķos;
- **samazināt SEG un amonjaka emisijas lopkopībā** un augstāku **labturības prasību** ievērošana;
- **bioloģiskās daudzveidības uzturēšanai zālājos.**



Zemkopības ministrija

7.2. Vides un klimata pasākumi EKO-SHĒMAS

Vides/klimata pasākums	Likme, EUR/ha	Sasniedzamais rādītājs		Finansējums periodā, EUR	Papildus nepieciešamais finansējums periodā, EUR
Zaļo platību kopums (slāpekl., z.papuve , nekt., starpk.)	117,9	96 942 172 331	ha	54 768 517 82 516 452	27 747 935
Zaļo platību kopums (starpk., pasējs, zaļmēsļj.)	54	25 840	ha	6 684 938	
Augsnes kalpošana	54	200 000	ha	10 800 000	10 800 000
Bezapvēršes un min. augšnes apstrāde	7,2	208 626	ha	7 196 279	
Tiešā sēja un rindu apstrāde	10,0	237 764		11 265 840	4 069 561
Precīzās tehnoloģijas laukkopībā	16	172 473 245 675	ha	16 152 904 20 157 791	4 004 887
Ilggadīgo zālāju saglabāšanas veicināšana lopkopības saimniecībās	32 54	282 979 174 382	ha	53 004 740 55 940 696	2 671 015
Zaļās joslas (40%)	869 [0,35€ par 4m]	840	ha	4 274 226	
Zaļās joslas <i>Nitrātjutīgās un riska ūdens teritor.</i> (60%)	1043 [0,42€ par 4m]	1 260	ha	7 693 606	
Aramzemju platību apsaimniekošanas stimulēšana, izmantojot bioloģiskās lauksaimniecības metodes (dalītā ražošana) (40%)	35	12 000	ha	2 128 000	
Aramzemju platību apsaimniekošanas stimulēšana, izmantojot bioloģiskās lauksaimniecības metodes (dalītā ražošana) <i>Nitrātjutīgās un ūdens riska teritor.</i>	71	18 000	ha	6 475 200	
Eko-shēmas kopā 2022-2027				158 378 411 205 808 750	47 165 398



7.3. Eko-shēmas

Zemkopības ministrija

1. Zaļo platību kopums

- Augsnes kaļķošana slāpekli piesaistošu kultūraugu platībās 118+54 €/ha
- Slāpekli piesaistošu kultūraugu platības, izņemot pākšaugus 118 €/ha
- Nektāraugi 118 €/ha
- Starpkultūras 118 €/ha
- Zālāju pasējs 54 €/ha
- Zaļmēslojuma platība 54 €/ha

2. Tiešā sēja, joslu apstrāde

- Aramzemes platībā pēc priekšauga novākšanas neveic augsnes aršanu
- Kultūraugu sēj tieši rugainē vai apstrādātās joslās
- Platībā sēj un audzē – graudaugus, eļļas augus, šķiedraugus, pākšaugus
- Reizi piecos gados veic agroķīmisko izpēti
- Kārto ZM koplietošanas lauku vēsturi, norāda tehnoloģiju, augšupielādē GPS datus, pievieno fotoattēlus ar laika un vietas atzīmi
- Likme 10 €/ha



7.3. Eko-shēmas

Zemkopības ministrija

3. Precīzās tehnoloģijas lauksaimniecībā

- Izmanto precīzas augsnes pamatmēslošanā un papildmēslošanā
- Vai šķidrā organiskā mēslojuma iestrādi veic ar lentveida vai tiešās iestrādes izklieģētāju
- Kārto ZM koplietošanas lauku vēsturi, mēslošanas plānu, norāda tehnoloģiju, augšupielādē GPS datus, pievieno fotoattēlus ar laika un vietas atzīmi
- Reizi piecos gados veic agroķīmisko izpēti vai augsnes analīzes
- Kālija un fosfora minerālmēsļus iestrādā dalīti un atbilstoši augsnes analīzēm
- Likme

16 €/ha

4. Ilggadīgo zālāju saglabāšanas veicināšana lopkopības saimniecībās

- Saimniecības zālāju īpatsvars ir vismaz 20% no kopējās LIZ
- Saimniecības ganāmo mājlopu (iesk. savvaļas) blīvums vismaz 0,3 LLV uz zālāju ha no 15.maija līdz 15.septembrim
- Atbalstu saņem par ilggadīgā zālāja hektāru, kas netiek aparts kārtējā gadā
- Likme

54 €/dz.



Zemkopības ministrija

7.3. Eko-shēmas

5. Zaļās joslas

	Pārējā	ĪJT, RŪO
<ul style="list-style-type: none">• 4 m platas laukmales, lielus zemes nogabalu ar vienu kultūraugu sadalošās joslas, josla starp bioloģiski un konvencionāli apsaimniekotu lauku	350 €/km	420 €/km
<ul style="list-style-type: none">• 8 m plata buferjosla gar ŪSIK• Joslu klāj zālājs, nektāraugi, savvaļas augi• Nelieto joslās AAL• Joslās nav koku, krūmu dzinumu	700 €/km	840 €/km

6. Aramzemju platību apsaimniekošana izmantojot bioloģiskās l/s metodes

- Atbalstu piešķir par bioloģiski audzētu laukaugu, dārzeņu, kartupeļu, augļu un ogu platību 71 €/ha
- Lauki atrodas īpaši jutīgajā teritorijā vai risku ūdens objektu sateces baseinu teritorijās
- Atbalstam piesaka vismaz 1 ha
- Nevar saņemt «Bioloģiskās lauksaimniecības» intervences atbalstu



Zemkopības ministrija

7.9. NVO un ZM viedokļi

Eko-shēmas pasākums	NVO viedoklis	ZM viedoklis
Zaļo platību kopums	<p>LBLA, JZK, ZSA: palielināt mērķa platību.</p> <p>ZSA: proteīnaugiem likmi 80EUR/ha, starpkultūrām 117,93EUR/ha.</p> <p>S.Rūsiņa: samazināt platību un likmi par 30%.</p> <p>VARAM, DAP: salāgot likmes ar bioloģiski vērtīgo zālāju.</p> <p>LBLA: iekļaut atbalstā pākšaugus.</p> <p>ZSA: izveidot jaunu eko-shēmu "Augsnes kaļķošana".</p>	<ol style="list-style-type: none"> 1. Palielināt atbalsta likmi starpkultūrām līdz 117,93 EUR/ha 2. Paredzēt atbalstu par kaļķotām kultūraugu platībām.
<p>Bezapvēršes un min-augsnes apstrāde</p> <p>Tiešā sēja un rindu apstrāde</p>	<p>ZSA: palielināt atbalsta likmi līdz 15EUR/ha un mērķa platību.</p> <p>JZK: pienākas atbilstošs atbalsts.</p> <p>LDF: papildus ekoshēmu atbalsts nav nepieciešams, dot investīcijas.</p> <p>LDF, BVF, PDF, JZK: neatbalstīt <i>min-till</i>.</p> <p>LSA, ZSA: atbalstīt arī <i>min-till</i>.</p> <p>LDF, BVF, PDF: lauksaimniekam būtu jāpierāda ML un AAL samazinājums.</p> <p>JZK, LAALRUTA: AAL lietojuma samazinājumu – nevajag, nevar reāli lietot.</p>	<ol style="list-style-type: none"> 1. Palielināt atbalsta likmi līdz 10EUR/ha. 2. Atbalstā neiekļaut minimāla apstrāde vai seklā bezapvēršes apstrāde (<i>min-till</i>). 3. Neprasīt konkrētu ML un AAL samazinājums, uzlabot Lauku vēstures pildīšanu.
Precīzās tehnoloģijas laukkopībā	<p>ZSA: palielināt likmi līdz 25EUR/ha un palielināt mērķa ha.</p> <p>LBLA: likme ir par augstu, jau ir investīciju atbalsts.</p> <p>JZK: jādod viens atbalsts – ekoshēmas vai investīcijas.</p> <p>LDF, BVF, PDF: lauksaimniekam būtu jāpierāda ML un AAL samazinājums.</p> <p>LAALRUTA: AAL lietojuma samazinājuma rādītājs nebūs iespējams.</p> <p>LAALRUTA: KLP ietvaros nepieciešams rast veidu/ atbalsta programmu tehnikas iegādes/tehnikas nomas pasākumu atbalstam, lai precīzās tehnoloģijas būtu pieejamas visam laukkopības/dārzkopības preču produkcijas ražotāju lokam.</p>	<ol style="list-style-type: none"> 1. Neprasīt konkrētu ML un AAL samazinājums, uzlabot Lauku vēstures pildīšanu. <p>NB: Precīzo tehnoloģiju izmantošanas veicināšanas ir svarīgs Zaļā kursa mērķis.</p>



Zemkopības ministrija

7.10. NVO un ZM viedokļi

Eko-shēmas pasākums	NVO viedoklis	ZM viedoklis
Ilggadīgo zālāju saglabāšanas veicināšana lopkopības saimniecībās	<p>ZSA: samazināt likmi līdz 22EUR/ha un mērķa platību.</p> <p>LBLA: likme ir par zemu. Iepriekš piedāvātos 60 milj. pārvirzīt ilggadīgo zālāju saglabāšanai bioloģiskajā lauksaimniecībā.</p> <p>S.Rūsiņa: zema likme. Piedāvā 32 un 64EUR/ha.</p> <p>BVF: jāpaplašina atbalsta saņēmumu loks – bez zālāju īpatsvara un dzīvnieku vienībām.</p>	<ol style="list-style-type: none">1. Palielināt atbalsta likmi līdz 54 EUR/ha.2. Par bioloģiskie zālājiem maksāt tikai pasākumā “Bioloģiskā lauksaimniecība”.
Zaļās joslas Aramzemju platību apsaimniekošanas stimulēšana, izmantojot bioloģiskās lauks. metodes (daļītā ražošana)	<p>Nav būtisku iebildumu.</p> <p>LBLA: šis ir bioloģisko lauksaimniecību diskreditējošs pasākums, ir pret šāda pasākuma ieviešanu!</p> <p>ZSA: neatbalsta, jo pasākums nerasniegs vēlamu mērķi, nekonkurētspējīga likme.</p> <p>LZF: izlīdzināt atbalsta likmes.</p>	<ol style="list-style-type: none">1. Lemt par pasākuma piemērošanu!2. Atbalstu paredzēt tikai īpaši jutīgajā teritorijā un risku ūdens objektu sateces baseinu teritorijās.



Zemkopības ministrija

7.11. Vides un klimata pasākumi:

AGROVIDE

Vides/klimata pasākums	Likme, EUR/ha	Sasniedzamais rādītājs		Finansējums periodā, EUR	Papildus nepieciešamais finansējums periodā, EUR	NVO komentārs
Vidi saudzējoša laukkopība	14,50 EUR ĪJT+riski – 17,50	150 000 245 000	ha	14 130 000 24 000 000	9 870 000	ZSA – palielināt mērķplatību 500 000 ha
Vidi saudzējoša dārzkopība	94 – dārzeni 309 – ilgg.st. +36 ĪJT+riski 105 – dārzeni 364 – āb.,bumb., mell/dz 240 – pārējie ilgg.st. +10% ĪJT+riski	8300 7800	ha	8 900 000		LAA, LOSP – diferencēt un palielināt likmes
Emisiju mazinošā lopkopība Paaugstinātu labturības prasību un emisiju mazinošā lopkopība	Liellopi – 72 86 EUR/DzV Cūkas – 31 EUR/DzV Aitas/kazas – 91 EUR/DzV Mājputni – 56 EUR/DzV	137 802 107 879	Dz.v.	56 000 000	Cūkkopības, aitkopības/kazkopības, putnkopības nozarēm veicināt šādu aktivitāšu īstenošanu caur investīcijām, nodalot atsevišķas finansējuma aplokšnes.	LCAA, LOSP – cūkām un putniem likme par mazu pret izvirzītām prasībām
Biškopības vienību apsaimniekošana apputeksnēšanas vajadzībām	10 30 - bio 15 - pārējie	80 000 Bio – 25 000 Pārējās – 55 000	saimes	4 800 000 9 450 000	4 650 000	LBB, LBLA, BEF, PDF, LZP, Preiļu LA – diferencēt un palielināt likmes bio
Zālāju biotopu apsaimniekošana	1.kl.- 83 96 2.kl.-166 3.kl.-214 4.kl.-338	50 000 48 000	ha	40 000 000		DAP, VARAM, LDF, S.Rūsiņa – 1.kl.likme par zemu, vismaz 120-150 EUR/ha
Putniem piemērotu dzīvotņu uzturēšana zālajos	115 214 - ķikuts 96 - pārējie	5000	ha	3 500 000 4 000 000	500 000	DAP, LDF, BEF, LOB, PDF, Rūsiņa S. – ķikutam likmi vismaz 338 EUR/ha
Agrovide 2022-2027				135 000 000 142 350 000	7 350 000	



Zemkopības ministrija

7.12. Agrovīde: vīdi saudzējoša laukkopība

Mērķa platība – 245 000 ha

Indikatīvais finansējums – 24 000 000 EUR

Atbalsta pretendents – lauksaimnieks (fiziska vai juridiska persona), kas veic lauksaimniecisko darbību

Atbalsta likme: 14,50 EUR/ha. ĪJT un risku ūd. obj. terit. - 17,50 EUR/ha.

Uzņemas 5 gadu saistības/nosacījumi:

- graudaugu suga netiek audzēta vienā laukā vairāk kā 2 gadus pēc kārtas; ziemas kviešiem pieļaujami 2 augšanas regulatoru un 2 fungicīdu smidzinājumi
- sertificēta sēkla graudaugiem un griķiem vismaz 15% no sējplatības
- veikta augšņu agroķīmiskās izpēte vai augšņu analīze, sagatavots mēslošanas plāns, AAL žurnāls – 1x vienam produkta paraugam veic AAL atliekvielas analīzi
- apgūst kursus 40 stundas



Zemkopības ministrija

7.13. Agrovīde: Vīdi saudzējoša dārzkopība

Mērķa platība – 7 800 ha

Indikatīvais finansējums - 8 900 000 EUR

Atbalsta pretendents – lauksaimnieks (fiziska vai juridiska persona), kas veic lauksaimniecisko darbību

Atbalsta likme:

Kultūraugu grupa	Atbalsta likme EUR/ha
Dārzeni (t.sk. kartupeļi)	105
Ābeles, bumbieres, saldie un skābie ķirši, plūmes, mellenes (krūmmellenes, zilenes) vai lielogu dzērvenes	364
Pārējie ilggadīgie stādījumi (t.sk. augļu koku un ogulāju stādu audzēšana)	240

Uzņemas 5 gadu saistības/nosacījumi :

- ievēro MKN 1056/2009 prasības - prasības par augu biežību, aizsargstādījumiem, putnu būrīšu izvietojumu, augu maiņu, augu mulčēšanu u.c.
- **augšņu agroķīmiskās izpētes dati vai augšņu analīzes, mēslošanas plāns, AAL žurnāls – 1x vienam produkta paraugam veic AAL atliekvielas analīzi**
- apgūst kursus 40 stundas



7.14. Agrovīde: **bioloģiskā lauksaimniecība**

Zemkopības ministrija

Mērķa platība – 316 000 ha un 33 000 liellopu vienības (slaucamās govīs)

Indikatīvais finansējums - 177 745 000 EUR

Atbalsta pretendents – bioloģiskais lauksaimnieks (fiziska vai juridiska persona), kas veic lauksaimniecisko darbību

Kultūraugu veids	Atbalsta likme EUR/ha
Laukaugi	110
Dārzeņi, t.sk. kartupeļi, augļu koki un ogulāji	518
Zālāji	54
Slaucamas govīs (LielV)	100

Uzņemas 5 gadu saistības/nosacījumi :

- visa saimniecība bioloģiski sertificēta
- ievēro MKN 485/2009 prasības
- sertificēta sēkla graudaugiem – **5%** 1.gadā, **10%** 2.gadā; **15%** 3.gadā
- augšņu agroķīmiskās izpētes dati vai augšņu analīzes, sagatavots mēslošanas plāns
- zālāju platībā nodrošina minimālo dzīvnieku blīvumu – **0,3 LielV/ha**, izņemot PPG kur ievāc ārstniecības augus (max 20 ha)
- apgūst kursus 40 stundas vai 160 stundas, kas uzsāk saimniekošanu BL



Zemkopības ministrija

7.15. Agrovide: paaugstinātu **labturības prasību** un **emisiju mazinoša lopkopība**

Mērķis – 107 879 dzīvnieku vienības (liellopi) - 3 222 *saimniecības*

Indikatīvais finansējums – 56 000 000 EUR

Atbalsta pretendents - lauksaimnieks (fiziska vai juridiska persona) un nesaimnieko bioloģiskās lopkopības ražošanas sistēmā.

Atbalsta likme – liellopi 86 EUR/DzV (liellopi)

Uzņemas 5 gadu saistības/nosacījumi :

- apņemas īstenot kopumā 7 prasības (3 primārās, 4 sekundārās prasības)
- atbalstam piesaka vismaz 10 DzV
- apgūst kursus 40 stundas



Zemkopības ministrija

7.16. Agrovide: paaugstinātu labturības prasību un emisiju mazinoša lopkopība

Prasības	Primārā izvēle	Sekundārā izvēle
1. Tīras, sausas un pakaisītas gulvietas – liellopiem no 6 mēnešu vecuma.		X
2. Nodrošināts neierobežoti un pastāvīgi pieejams ūdens visiem liellopiem no 6 mēnešu vecuma.		X
3. Teļu izēdināšanai ar pienu vai piena aizvietotāju izmanto speciāli šim mērķim paredzētu knupīti .		X
4. Teļiem gulvietas ir blīvi izklātas ar tīriem un sausiem pakaišiem.	X	
5. Teļiem , kas vecāki par vienu nedēļu, pastāvīgi pieejams barības maisījums , kas paredzēti teļu ēdināšanai kā papildbarība.		X
6. Tiek nodrošināta piespiedu ventilācija , ja nav pieejams pastaigu laukums vai nenodrošina liellopu gaņīšanu.		X
7. Brīvā jās turēšanas sistēmās slaucamajām govīm mītnēs nodrošina dziļās gulvietas .		X
8. Nobarojamiem liellopiem , kas tiek turēti ārā apstākļos , lai pasargātu tos no nelabvēlīgiem laikapstākļiem, ierīko nojumi ar sienām, kas ir tik liela, lai vienlaikus tajā pietiek vietas visiem liellopiem, arī tad ja tie ir apgūlušies.	X	
9. Pieaugušiem liellopiem novietnēs elektrības padeves traucējumu gadījumos tiek nodrošināti alternatīvi enerģijas avoti (nepārtrauktai ūdens padevei, izņemot, ja ūdens padeve tiek nodrošināta ar ūdenstornja palīdzību un slaukšanas iekārtu darbināšanai tā, lai slaukšanas procesa novirze nav ilgāka par 3h).		X
10. Kūtsmēslu izvākšana no kūts vismaz 2 x dienā.		X
11. Dziļā kūts ar biokompostētājiem.		X
12. Nobarošanai paredzētos liellopus tur nepiesietus. Tos atļauts piesiet īslaicīgi, ja tam ir pamatots iemesls.		X
13. Brīvās turēšanas sistēmās - nodrošināta pieeja ganībām.	X	
14. Piesietā turēšana - nodrošināt piekļuvi ārā aplokiem ziemas periodā vai ganībām vasaras periodā.	X	
15. No 1.05. līdz 30.09. dzīvnieki atrodas ganībās vismaz 153 dienas. Dzīvnieki ganās ekstensīvi 710 kods un intensīvi t.sk. mērķtiecīgi ierīkots sēts zālājs rotāciju vai porciju veida gaņīšanai, atbilstoši 720 un 760 kodam. Dzīvnieki ganās atbilstoši gaņību apsaimniekošanas plānam.	X	
16. Dzīvnieku ēdināšana tiek nodrošināta atbilstoši aprēķinātajām barības devām ēdināšanas plānā ņemot vērā: <ul style="list-style-type: none">laboratorisko analīžu rezultātus rupjās barības līdzekļiem, nosakot vismaz sausas, kopproteīna, enerģijas un kokšķiedras rādītājus;slaucamām govīm - piena pārraudzības rezultātiem (tauku, kopproteīnu, urīnvielas saturs u.c.).	X	
17. Kūtsmēslu izmantošana biogāzei.		X
18. Paziņošana par antibiotiku lietošanu.	X	



Zemkopības ministrija

7.17. Agrovīde: **bišķopības** vienību apsaimniekošana apputeksnēšanas vajadzībām

Mērķis – 80 000 saimes, t.sk. 25 000 bioloģiskās un 55 000 konv. bišu saimes

Indikatīvais finansējums – 9 450 000 EUR

Atbalsta pretendents – lauksaimnieks, t.sk. bioloģiskais lauksaimnieks, (fiziska vai juridiska persona), kas veic lauksaimniecisko darbību

Atbalsta likme

Saime	Atbalsta apjoms EUR/saime
Bioloģiskā	30
Konvencionālā	15

Uzņemas 5 gadu saistības/nosacījumi :

- atbalstam piesaka vismaz 20 bio saimes vai vismaz 30 konv.saimes
- vismaz 1 ha platībā audzē nektāraugus, augļu kokus vai ogulājus vai vismaz 5 ha platībā PPG/meži vai ir noslēgts līgums ar īpašnieku
- apgūst kursus 40 stundas



Zemkopības ministrija

7.18. Agrovīde: zālāju apsaimniekošana

Mērķa platība – 48 000 ha

Indikatīvais finansējums – 40 000 000 EUR

Atbalsta pretendents – lauksaimnieks, t.sk. bioloģiskais lauksaimnieks (fiziska vai juridiska persona) un citi zemes apsaimniekotāji

Atbalsta likmes

Zālāja klase	EUR/ha
1.klase	96
2.klase	166
3.klase	214
4.klase	338

Uzņemas 5 gadu saistības/nosacījumi :

- nodrošina, ka biotops ir apsaimniekots atbilstoši prasībām – pļaujot un/vai ganot – 1x nopļauj un nopļauto sienu neatstāj uz lauka
- nepārveido citos zemes lietošanas vai apsaimniekošanas veidos
- 1x gadā var uzlabot augu sugu sastāvu
- pieļaujama mēslošana ar kūtsmēsliem – 125 Nkg/ha piecu gadu periodā
- apgūst kursus 40 stundas



Zemkopības ministrija

7.19. Agrovīde: **putniem** piemērotu **dzīvotņu uzturēšana zālājos**

Mērķa platība – 5 000 ha, t.sk. 1 500 ha ķikutu dzīvotnes

Indikatīvais finansējums – 4 000 000 EUR

Atbalsta pretendents – lauksaimnieks, t.sk. bioloģiskais lauksaimnieks (fiziska vai juridiska persona) un citi zemes apsaimniekotāji.

Atbalsta likme – 115 EUR/ha par ķikutu dzīvotņu apsaimniekošanu, 96 EUR/ha par pārējo dzīvotņu apsaimniekošanu

Uzņemas 5 gadu saistības/nosacījumi::

- nodrošina, ka putnu dzīvotne ir apsaimniekota atbilstoši prasībām - pļaušanu veic 1 reizi sezonā pēc 1.jūlija, nopļauto noved no lauka;
- netiek pārveidota citos zemes lietošanas vai apsaimniekošanas veidos;
- tematiskā kvalifikācijas celšana 40 stundas



Zemkopības ministrija

7.20. Agrovīde: **mitrzemes** (mākslīgi veidotas)

Mērķis - ~20 projekti

Indikatīvais finansējums – 1 000 000 EUR

Mērķa teritorija – īpaši jutīgā teritorija, riska ūdens objektu sateces baseinu teritorijās

Projekta veidā (konkurss, kritēriji) – projekta izstrāde, būvniecība

Atbalsta apjoms un intensitāte – atbilstoši projekta izmaksām un [90]% apmērā



Zemkopības ministrija

7.21. Agrovīde: **bioloģiski vērtīgo zālāju atjaunošana**

Mērķa platība – 1 300 ha

Indikatīvais finansējums – 2 000 000 EUR

Mērķa teritorija – 18 prioritāras Natura 2000 teritorijas, prioritāri biotopu veidi ārpus Natura 2000, putniem nozīmīgu dzīvotņu atjaunošana

Attiecināmās izmaksas: projekta izstrāde un īstenošana (apauguma novākšana un citas darbības), specifiskas tehnikas iegāde.

Atjaunotā platība obligāti jāpiesaka atbalstam turpmākai apsaimniekošanai – BDUZ

Projekta izstrādē un īstenošanā piesaista DAP ekspertus vai sugu un biotopu ekspertus, lai nodrošinātu projekta mērķtiecīgu īstenošanu.



7.22. NVO un ZM viedokļi

Agrovides pasākums	NVO viedoklis	ZM viedoklis
<i>Vispārēji komentāri</i>	LZF: visa veida atbalsts par pirmajiem 300 ha; Preiļu LA - 500 ha LDF, DAP - atbalsts investīcijām pret plēsējiem – žogi, u.c.ieguldījumi	Jautājums lemjams kontekstā ar visiem citiem pasākumiem. Paredzēt atbalstu pasākumā <i>ieguldījumi materiālajos aktīvos investīcijām pret plēsējiem</i>
<i>Videi draudzīga laukopība</i>	ZSA, BEF, PDF, LLKC: jādefinē precīzas prasības – augu maiņa BEF, PDF: noteikt skaidru mēslošanas un AAL procentuālais samazinājumu attiecībā pret līdz šim atļauto/konvencionālo ZSA: noteikt lielāku mērķa platību – 500 000 ha ZSA: pamatotību prasībai par <i>atliekvielu paškontroles analīzēm</i> LBLA: noteikt sertificētu sēklu prasību katrai kultūraugu grupai – graudaugi, eļļas augi, šķiedras augi, pākšaugi	Noteikt prasību - <i>graudaugu suga netiek audzēta vienā laukā ilgāk kā 2 gadus pēc kārtas</i> Nenoteikt mēslošanas un AAL procentuālo samazinājumu Palielināt mērķplatību līdz 245 000 ha Saglabāt prasību, lai sabiedrība gūtu pārliecību, ka produktā nav konstatējamās atliekvielas Noteikt sertificētas sēklas prasību graudaugiem un griķiem
<i>Videi draudzīga dārzkopība</i>	BEF, PDF: noteikt skaidru mēslošanas un AAL procentuālais samazinājumu attiecībā pret līdz šim atļauto/konvencionālo LOSP, LAA: diferencēt atbalsta likmes un noteikt atbalsta likmju palielinājumu tuvinot šim periodam	Nenoteikt mēslošanas un AAL procentuālo samazinājumu Diferencēt atbalsta likmes un noteikt tās šādā apmērā: dārzeni – 105 EUR/ha; āb/bumb/mell/dzērv.-364 EUR/ha pārējie ilggadīgie stādījumi – 240 EUR/ha Paredzēt papildus atbalstu +10% ĪJT un risku ūd. obj. Svītrot regresivitāti
<i>Bioloģiskā lauksaimniecība</i>	BEF, LLKC, JZK, LZF, GLAB, Preiļu LA, LBLA, DAP, LDF, LLKA - neatbalsta regresivitāti, ja tā nav citiem pasākumiem LBLA, DAP, LAAA, GLAB neatbalsta atbalsta samazinājumu lopkopībai LBLA: paredzēt atbalstu PPG ārstniecības augu vākšanai LZF, Preiļu LA: atbalsts zirgiem un savvaļas dzīvniekiem LBLA, ZSA: diferencēt atbalsta likmi dārzeni, ilggadīgie stādījumi LDF: atbalsta likmes noteikt līdzvērtīgas konvencionālo graudkopju stimula maksājumiem LBLA: 15% sertificētās sēklas nosacījums neizpildāms ZSA: atļaut daļēju saimniecības sertifikāciju	1. Ietvert atbalstu par zālāju platībām (54 EUR/ha) un piemaksu par bioloģiskajām slaucamajām govīm (100 EUR/LielV). 2. Atbalstu par zālāju platībām var saņemt, ja nodrošina minimālo dzīvnieku blīvumu – 0,3 LielV/ha 1. Atbalstīt PPG ārstniecības augu vākšanu, piemērojot atkāpi dzīvnieku blīvuma nosacījumam – 20 ha 2. Aprēķinot dzīvnieku blīvumu ņemt vērā savvaļas dzīvniekus un zirgus Nediferencēt atbalsta likmi Noteikt pakāpenisku sertificētās sēklas % pieaugumu graudaugiem – 5% 1.gadā, 10% otrajā, 15% trešajā. Saglabāt prasību par visas saimniecības sertifikāciju.



7.23.NVO un ZM viedokļi

Zemkopības ministrija

Agrovides pasākums	NVO viedoklis	ZM viedoklis
Bioloģiskā lauksaimniecība	LLKC: saglabāt mācības līdžzinējā apjomā 160 stundas, ko papildina kursi 8 stundas LBLA, LBB: ietvert atbalstu bioloģiskajai biškopībai – 40 EUR/saime LBLA, LBB: neveikt augšņu analīzes, bio biškopjiem līdz 30 ha neveikt augšņu analīzes/izpēti LBLA: pārāk liels platību pieaugums laukaugiem.	Noteikt uzsācējiem apgūt mācību kursu BL 160 stundas, pārējiem 40 stundas par aktualitātēm. Paredzēt biškopībai atsevišķu pasākumu. Saglabāt prasību par augsnes analīzēm/izpēti. Precizēta mērķa platība, vienlaikus papildinot to ar zālāju platībām, kas veido 316 000 ha (2027.g.)
Emisiju mazināšana lopkopībā	BEF, LZF, LLKC, LGAB, Preiļu LA, LBLA: ietvert atbalsta saņēmējos arī bioloģiskās saimniecības LLKC, BEF, PDF, LZF, Preiļu LA: jāaptver mazās saimniecības arī zem 10 DzV	Neietvert atbalsta saņēmējos bioloģiskos lauksaimniekus Saglabāt ierobežojumu no 10 DzV
Paaugstinātu labturības prasību un emisiju mazināšana lopkopībā	VARAM, DAP: vairāk obligātas prasības, kas vērstas uz vidi, piemēram, ekstensīvu ganīšanu ZSA: atbalstu mājputniem tikai brīvās turēšanas sistēmā turētiem LOSP, LCAA: likme putnkopībā/cūkkopībā par zemu, lai kompensētu vairākas darbības	Neieteikt ekstensīvo ganīšanu kā obligātu Atbalstu paredzēt tikai liellopiem, palielinot atbalsta likmi. Cūkkopības, putnkopības un aitkopības/kazkopības nozarēm paredzēt atsevišķas finansējuma aplokšnes investīciju pasākuma ietvaros labturības un vides/klimata mērķtiecīgiem ieguldījumiem.
Biškopības vienību apsaimniekošana	LBB, DAP: samazināt minimālo platību no 5 ha uz 1 ha. Noteikt, ka 5 ha var būt arī pļavas/ganības/mežs PDF, BEF: mazāk minimālo saimju skaitu – 20 LBB: vairāk saimju 30 BEF, PDF, LBLA, LBB, LZF, Preiļu LA – noteikt lielāku likmi, diferencētu likmi bioloģiskajai biškopībai (20 EUR un bio 40 EUR)	Samazināt minimālo platību uz 1 ha nektāraugiem. Noteikt, ka to var aizvietot 5 ha pļavas/ganības/mežs Noteikt minimālo saimju skaitu – vismaz 20 bio saimes, vismaz 30 konv.saimes Noteikt diferencētu atbalsta likmi – 30 EUR/ bio saime; 15 EUR/ha konv.
Zālāju biotopu apsaimniekošana	DAP, VARAM, LDF, Rūsiņa S.: lielāku likmi 1.klasei (šobrīd 83 EUR/ha, vajadzētu 120-150 EUR) BEF, LDF, PDF, Rūsiņa S. - minimālā atbalsta platība 0,5 ha LDF, Rūsiņa S. - daļai mācību kursu jābūt obligāti noteiktām	Palielināt atbalsta likmi 1.kl. – 96 EUR/ha Saglabāt minimālo platību visiem pasākumiem 1 ha. Noteikt, ka daļa no apmācībām ir obligāti noteikta – kurss par biotopu apsaimniekošanu.
Putniem piemērotas dzīvotnes	ZSA - samazināt mērķa platību no 50 000 ha uz 45 000 ha DAP, LDF, BEF, LOB, PDF, Rūsiņa S.: ņikutam atbilstoša likme būtu 338 EUR/ha LOB, DAP, PDF: aicina ietvert vēl citus putnus - pīles, grieze, mazais ērglis, bridējputni, dzeltenā cielava ZSA: aicina apvienot ar BDUZ	Mērķa platība samazināta, finansējums 1.kl. likmei. Noteikt likmi ņikuta dzīvotnēs – 214 EUR/ha; parējiem – 96 EUR/ha Atbalsts novirzāms putnu dzīvotnēm, kas attiecīgi ietvertas DAP slānī Ozols.
Kaļķošana	JZK: atbalsta, vides NVO bažas, jo darbības neatbilst nosaukumam. ZSA: ietvert zem ekoshēmām.	Saglabāt kā atsevišķu pasākumu. Pārcelt uz ekoshēmām.
BVZ atjaunošana	ZSA: aicina neieviest	Saglabāt pasākumu.



Zemkopības ministrija

7.25. Vides un klimata pasākumi: **BIOLOĢISKĀ LAUKSAIMNIECĪBA**

Vides/klimata pasākums	Likme, EUR/ha	Sasniedzamais rādītājs		Finansējums periodā, EUR	Papildus nepieciešamais finansējums periodā, EUR	NVO komentārs
Bioloģiskā lauksaimniecība	110 – laukaugi 518 – dārz., ilgg. 150-180 EUR/Lv – sl.g. 61 73 EUR/Lv – pārējie	132 000 99 231 117 800 109 544	ha LielV ha LielV	160 000 000		
	110 – laukaugi 518 – dārz., ilgg. 150-100 EUR/Lv – sl.g. 61 EUR/Lv – pārējie 54 - zālāji	316 000 33 000	ha LielV	160 000 000 177 746 000	17 746 000 (lopkopībai)	LBLA, DAP, LAAA, GLAB – neatbalsta atbalsta samazinājumu lopkopībai



Zemkopības ministrija

7.26. Investīcijas: **jautājumi** **izlemšanai**

1. obligāti īstenojami vides/klimata/labturības un energoefektivitātes pasākumi un finanšu instrumenti saimniecību grupām šādā apmērā:

- ar apgrozījumu 70 001 – 250 000 EUR – **30%** apmērā no ieguldījumiem
- ar apgrozījumu virs 250 000 EUR – 100% apmērā no ieguldījumiem

2. paredzēt atsevišķas finansējuma aploksnes vides/klimata/labturības pasākumiem – putnkopības, cūkkopības un aitkopības sektoram



Zemkopības ministrija

7.27. Investīcijas: **jautājumi izlemšanai**

4. Ieguldījumiem pārstrādē:

4.1. noteikt **maksimālo atbalsta apjomu** – uzņēmuma apgrozījums x3, un max atbalstu vienam atbalsta saņēmējam:

- atzītiem mājražotājiem - **200 000 EUR;**
- pārstrādes uzņēmumiem – **1,5 milj. EUR;**
- inovācijām, sadarbībai, digitalizācijai, eksportam, stratēģiskiem projektiem – **3 milj. EUR.**

4.2. paredzēt nosacījumu par vietējo izejvielu:

- 40 % (gaļa) gaļas pārstrādes sektorā;
- 30 % (augļi, dārzeņi un kartupeļi) augļu un dārzeņu pārstrādes sektorā;
- 50 % (milti) maizes, miltu konditorejas, sausiņu un cepumu ražotājiem;
- 70 % pārējos sektoros.

5. Ieguldījumiem meliorācijā noteikt **max atbalsta apjomu:**

- Privātpersonām – **150 000 EUR;**
- Pašvaldībām, kopprojektiem – **300 000 EUR.**

6. Paredzēt iespēju **jauniem lauksaimniekiem iegādāties saimniecību ar finanšu instrumentiem**, novirzot šādam pasākumam 10 milj. EUR.



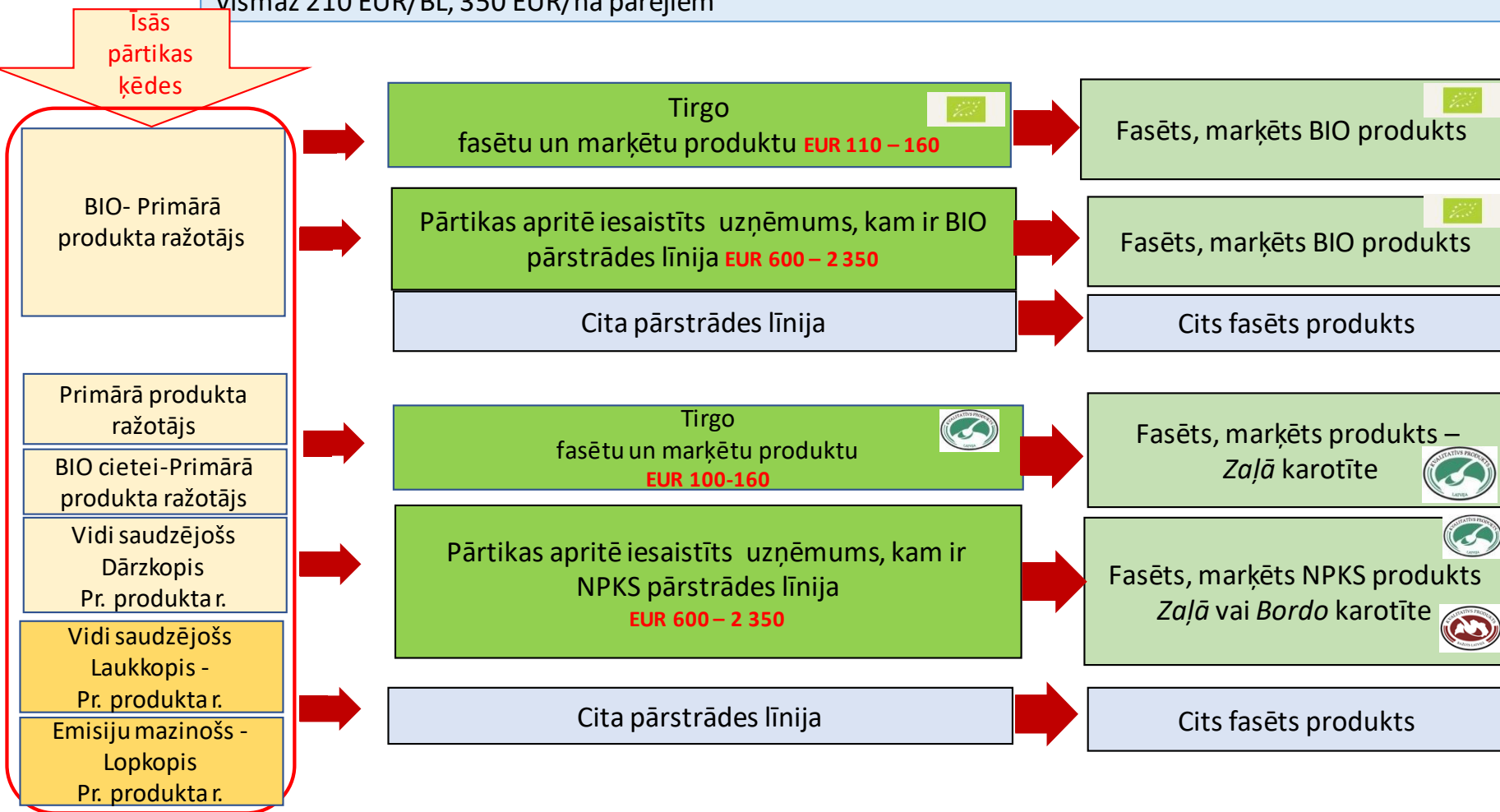
Zemkopības ministrija

7.28. Pārtikas produkts fasēts un marķēts vai nonācis tirgū

JAUNSI!

Ceļā uz pārtikas kvalitātes shēmu – 100 EUR - primāro produktu ražotājam, ja minimālie ieņēmumi uz 1 ha vismaz 210 EUR/BL, 350 EUR/ha pārējiem

Isās
pārtikas
ķēdes



*ja izejviela piegādāta pārtikas kvalitātes shēmai (t.sk. ja tirgo fasētu/marķētu produktu) LV teritorijā- pārstrādes uzņēmumam, kooperatīvam vai tiešā tirdzniecības ķēdē