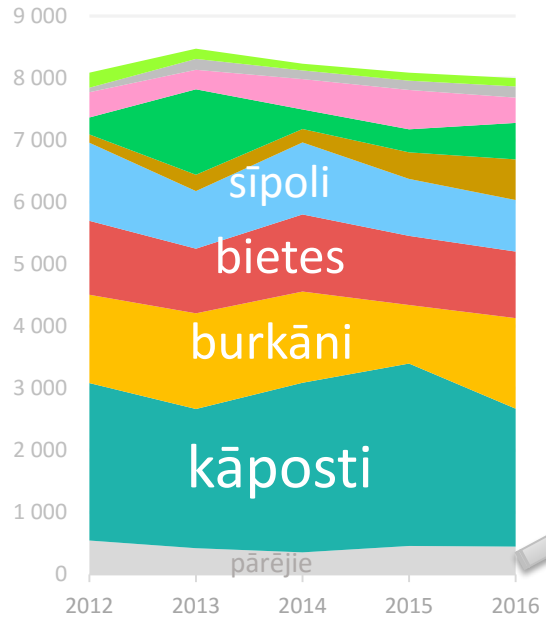
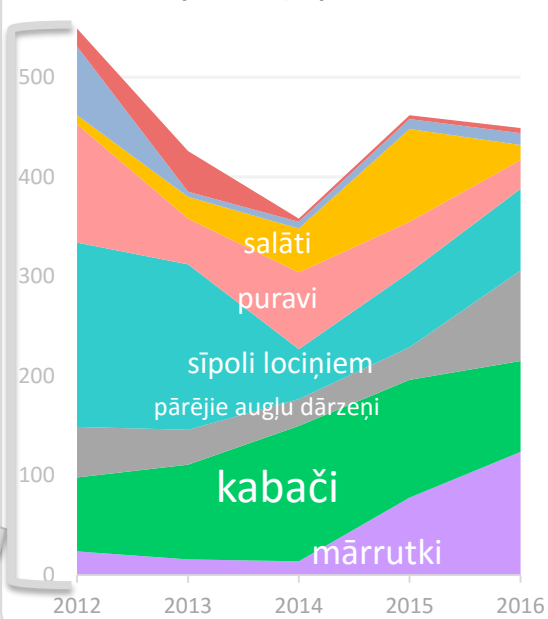


Dārzeņu atklātā lauka platības, ha



Pārējo dārzeņu platība, ha



Atklātā lauka dārzeņu kopražā un platību un kopražas izmaiņas

	Sējumu platības		Kopraža	
	2016 / 2015	2016 / iepriekšējo 3 gadu vidējo	2016 / 2015	2016 / iepriekšējo 3 gadu vidējo
Kāposti	-24%	-16%	-3%	14%
no tiem ziedkāposti	-27%	-36%	-39%	-30%
Puravi	-43%	-50%	-25%	-27%
Salāti	-84%	-72%	-77%	-56%
Sīpoli lociņiem	9%	-15%	-23%	-26%
Pārējie lapu un kātu dārzeņi	57%	-14%	31%	48%
Gurķi	9%	3%	33%	27%
Tomāti	25%	-69%	-52%	-83%
Kabači	-23%	-22%	-88%	-87%
Ķirbji	54%	117%	76%	98%
Pārējie augļu dārzeņi	176%	187%	259%	159%
Bietes	-4%	-5%	-29%	1%
Burkāni	55%	11%	70%	24%
Sīpoli	-10%	-17%	-9%	2%
Ķiploki	19%	15%	-10%	37%
Mārrutki	59%	244%	7%	176%
Pārējie sakņaugu dārzeņi	-36%	-16%	-64%	-48%
Zaļie zirnīši	20%	64%	27%	106%
<b>Dārzeņu sējumu platība</b>	<b>-1%</b>	<b>-3%</b>	<b>0%</b>	<b>11%</b>
<b>Kartupeļu sējumu platība</b>	<b>-6%</b>	<b>-11%</b>	<b>-1%</b>	<b>-2%</b>



# Dārzeņu kopražā segtajās platībās 2016.gadā, salīdzinot ar 2015.gadu, palielinājusies par 5%. Kopražas pieaugums 2016.gadā bija salātiem par 2,5 reizēm un gurķiem par 11%.

Segto platību dārzeņu kopražā un tās izmaiņas

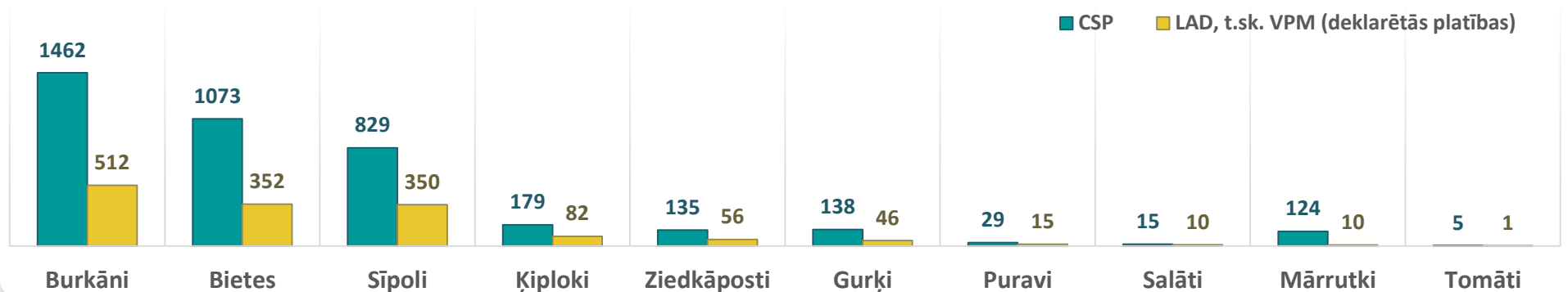
	Kopraža, %		Kopraža, t
	2016 / 2015	2016 / iepriekšējo 3 gadu vidējo	
Tomāti	-4%	1%	5 807
Gurķi	11%	-2%	7 109
Salāti	149%	234%	546
Pārējie dārzeņi	-37%	4%	181
<b>Dārzeņi kopā</b>	<b>5%</b>	<b>2%</b>	<b>13 643</b>

# Dārzeņu kopējā aizņemtā platība 2016.gadā, salīdzinot ar 2015.gadu, ir samazinājusies: atklātā lauka platības samazinājās par 85 ha jeb 1%, bet segtās platības samazinājās 38 tūkst. m<sup>2</sup> jeb 6%.

# Atklātā lauka dārzeņu kopražā 2016.gadā, salīdzinot ar 2015.gadu, palika praktiski nemainīga – pieauga par 189 tonnām jeb 0,1%, savukārt kartupeļu kopražā samazinājās par 5,7 tūkst. tonnu jeb 1%.

# LAD (Lauku atbalsta dienesta) dati atspoguļo platību maksājumiem apstiprinātās dārzeņu platības. Jāņem vērā, ka minimālais lauka lielums, ko var pieteikt atbalstam, ir 0,3 ha. Savukārt CSP savā apsekojumā iekļauj arī piemājas dārzus.

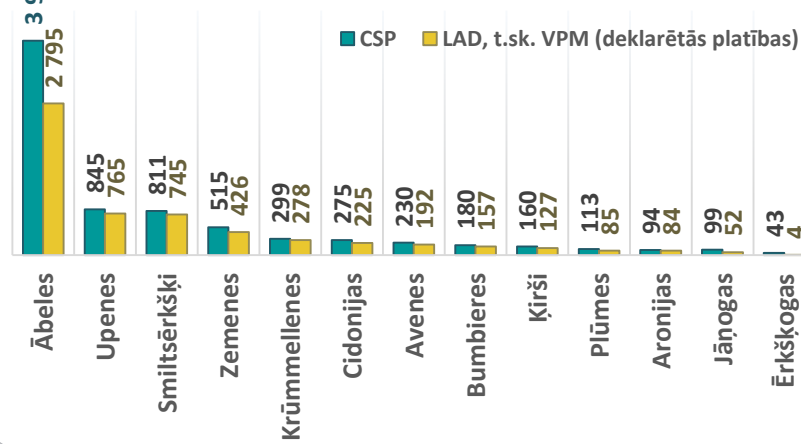
Dārzeņu platības 2016.gadā, CSP un LAD (deklarētās platības) datu salīdzinājums, tūkst. ha



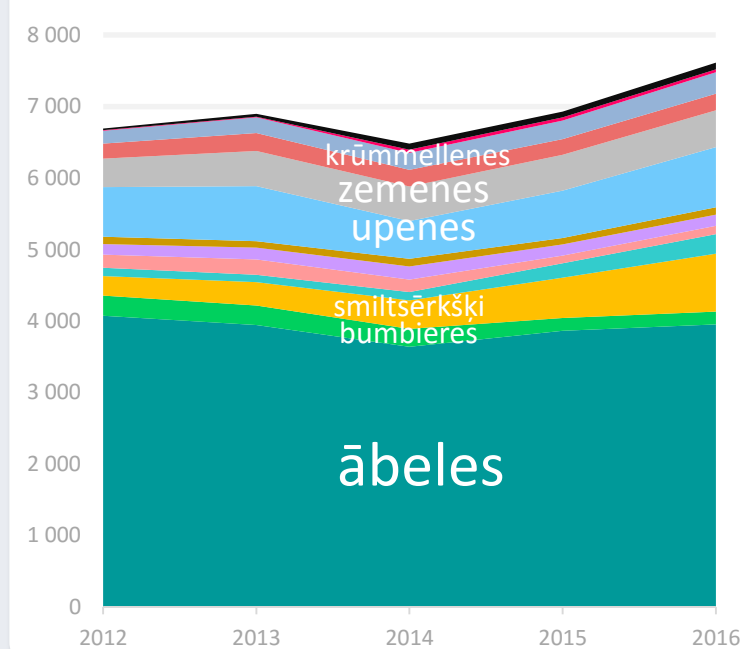
Augļu koku un ogulāju stādījumu platību un kopražas izmaiņas

	Sējumu platības		Kopraža	
	2016 / 2015	2016 / iepriekšējo 3 gadu vidējo	2016 / 2015	2016 / iepriekšējo 3 gadu vidējo
Augļu koki un ogulāji kopā (neiesk. zemenes)	10%	13%	21%	-6%
Augļu koki un ogulāji kopā (ieks. zemenes)	10%	13%	16%	-6%
Ābeles	2%	4%	26%	-8%
Bumbieres	-1%	-24%	-19%	-34%
Smiltsērķšķi	44%	89%	-66%	-68%
Cidonijas	38%	97%	240%	325%
Plūmes	3%	-32%	-32%	-37%
Ķirši	3%	-5%	4%	-1%
Jāņogas	14%	5%	66%	36%
Upenes	27%	29%	-30%	-6%
Ērkšķogas	0%	28%	31%	48%
Aronijas	18%	42%	84%	262%
Zemenes	3%	5%	-16%	4%
Avenes	5%	-2%	13%	28%
Krūmmellenes	15%	25%	11%	1%
Stādījumu platība kopā	10%	13%	18%	-6%

Augļu koku un ogulāju stādījumu platības 2016.gadā, CSP un LAD (deklarētās platības) datu salīdzinājums



Augļu koku un ogulāju stādījumu platības, ha



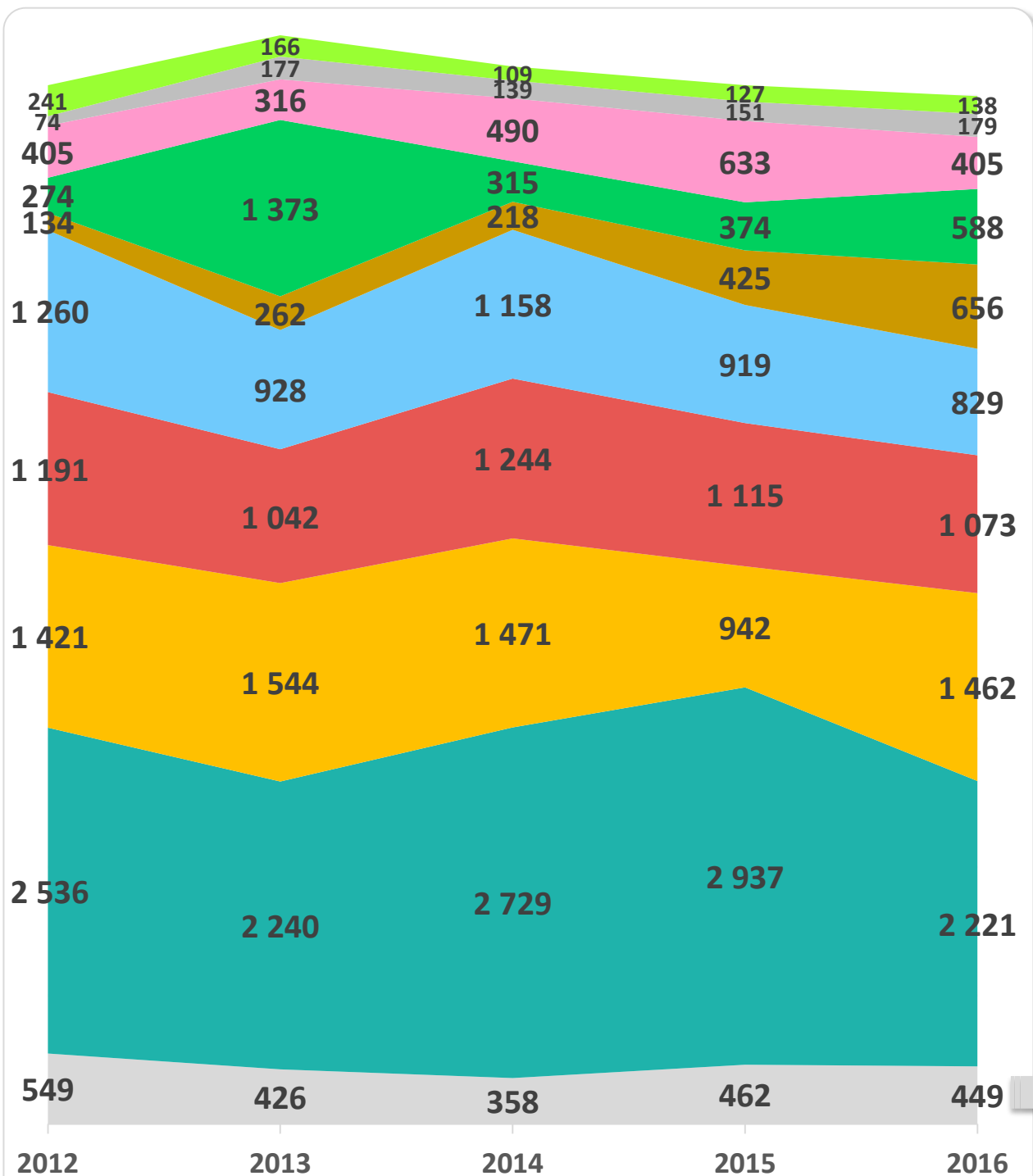
# Augļu un ogu platības stādījumu platības, ieskaitot zemenes, 2016.gadā, salīdzinot ar 2015.gadu, pieaugušas par 687 ha jeb 10%, sasniedzot 7,6 tūkst. ha.

# Lielāko platību 2016.gadā aizņēma ābeļu stādījumi 3 950 tūkst. ha jeb 52%, upenes 845 ha jeb 11% un smiltsērķšķi 811 ha jeb 11%. Vislielākais platību pieaugums 2016. gadā, salīdzinājumā ar 2015.gadu, bija smiltsērķšķiem par 248 ha jeb 44% un cidonijām par 75 ha jeb 38%. 2016. gadā augļu un ogu kopražā palielinājās par 18%.

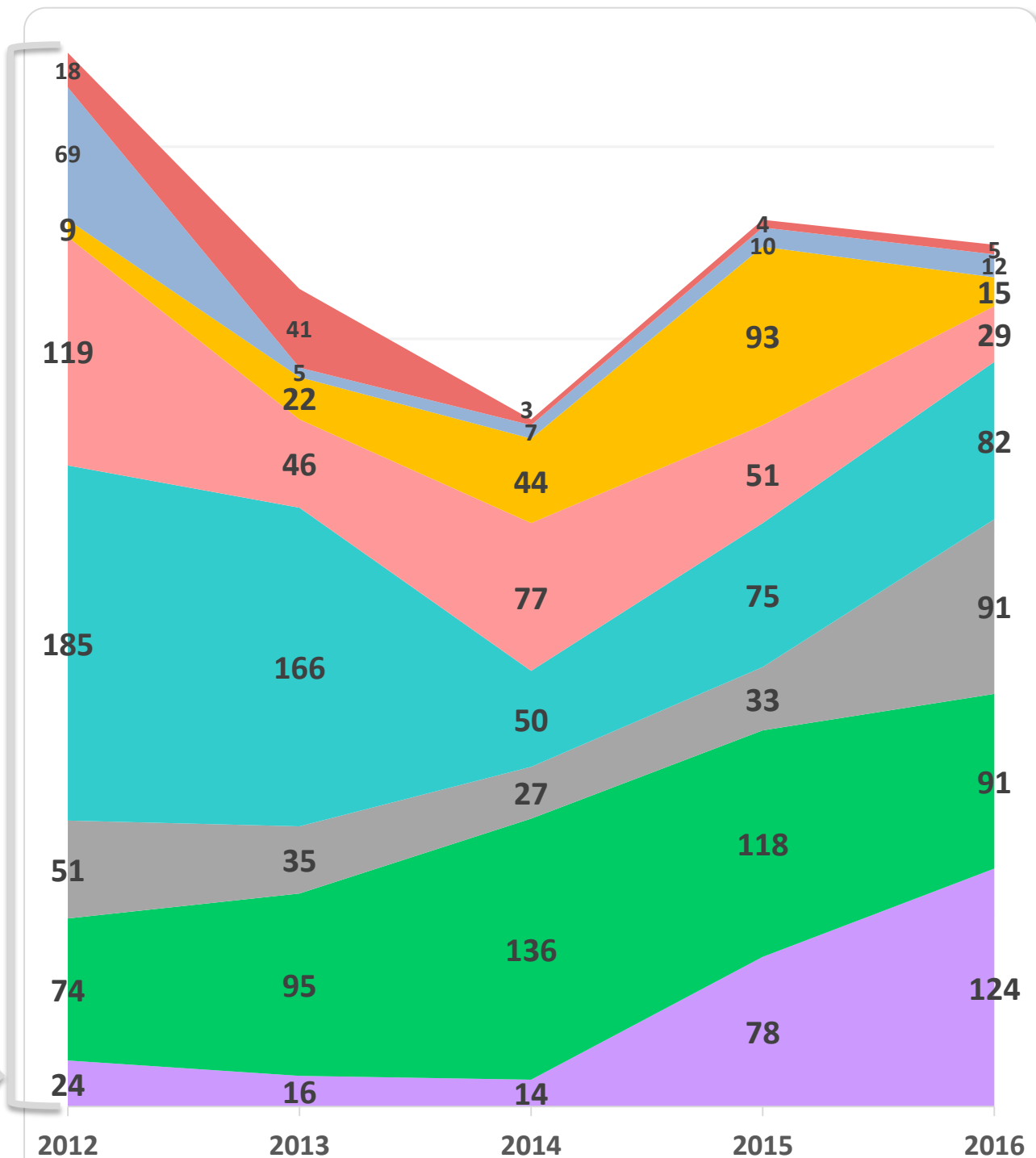
# LAD (Lauku atbalsta dienesta) dati atspoguļo platību maksājumiem apstiprinātās augļu koku un ogulāju platības. Jāņem vērā, ka minimālais lauka lielums, ko var pieteikt atbalstam, ir 0,3 ha. Savukārt CSP savā apsekojumā iekļauj arī piemājas dārzus.

← uz sākumu

# Atklāta lauka dārzeņu platības 2012.-2016.gadā, ha



- Pārējie
- Kāposti
- Burkāni
- Bietes
- Sīpoli
- Ķirbji
- Pārējie lapu un kātu dārzeni
- Pārējie sakņaugu dārzeni
- Ķiploki
- Gurķi



- Mārrutki
- Kabači
- Pārējie augļu dārzeni
- Sīpoli lociņiem
- Puravi
- Salāti
- Zaļie zirnīši
- Tomāti

## Atklāta lauka dārzeņu kopraža un platību un kopražas izmaiņas

	Sējumu platības		Kopraža	
	2016 / 2015	2016 / iepriekšējo 3 gadu vidējo	2016 / 2015	2016 / iepriekšējo 3 gadu vidējo
Kāposti	-24%	-16%	-3%	14%
no tiem ziedkāposti	-27%	-36%	-39%	-30%
Puravi	-43%	-50%	-25%	-27%
Salāti	-84%	-72%	-77%	-56%
Sīpoli lociņiem	9%	-15%	-23%	-26%
Pārējie lapu un kātu dārzeņi	57%	-14%	31%	48%
Gurķi	9%	3%	33%	27%
Tomāti	25%	-69%	-52%	-83%
Kabači	-23%	-22%	-88%	-87%
Ķirbji	54%	117%	76%	98%
Pārējie augļu dārzeņi	176%	187%	259%	159%
Bietes	-4%	-5%	-29%	1%
Burkāni	55%	11%	70%	24%
Sīpoli	-10%	-17%	-9%	2%
Ķiploki	19%	15%	-10%	37%
Mārrutki	59%	244%	7%	176%
Pārējie sakņaugu dārzeņi	-36%	-16%	-64%	-48%
Zaļie zirnīši	20%	64%	27%	106%
<b>Dārzeņu sējumu platība</b>	<b>-1%</b>	<b>-3%</b>	<b>0%</b>	<b>11%</b>
<b>Kartupeļu sējumu platība</b>	<b>-6%</b>	<b>-11%</b>	<b>-1%</b>	<b>-2%</b>

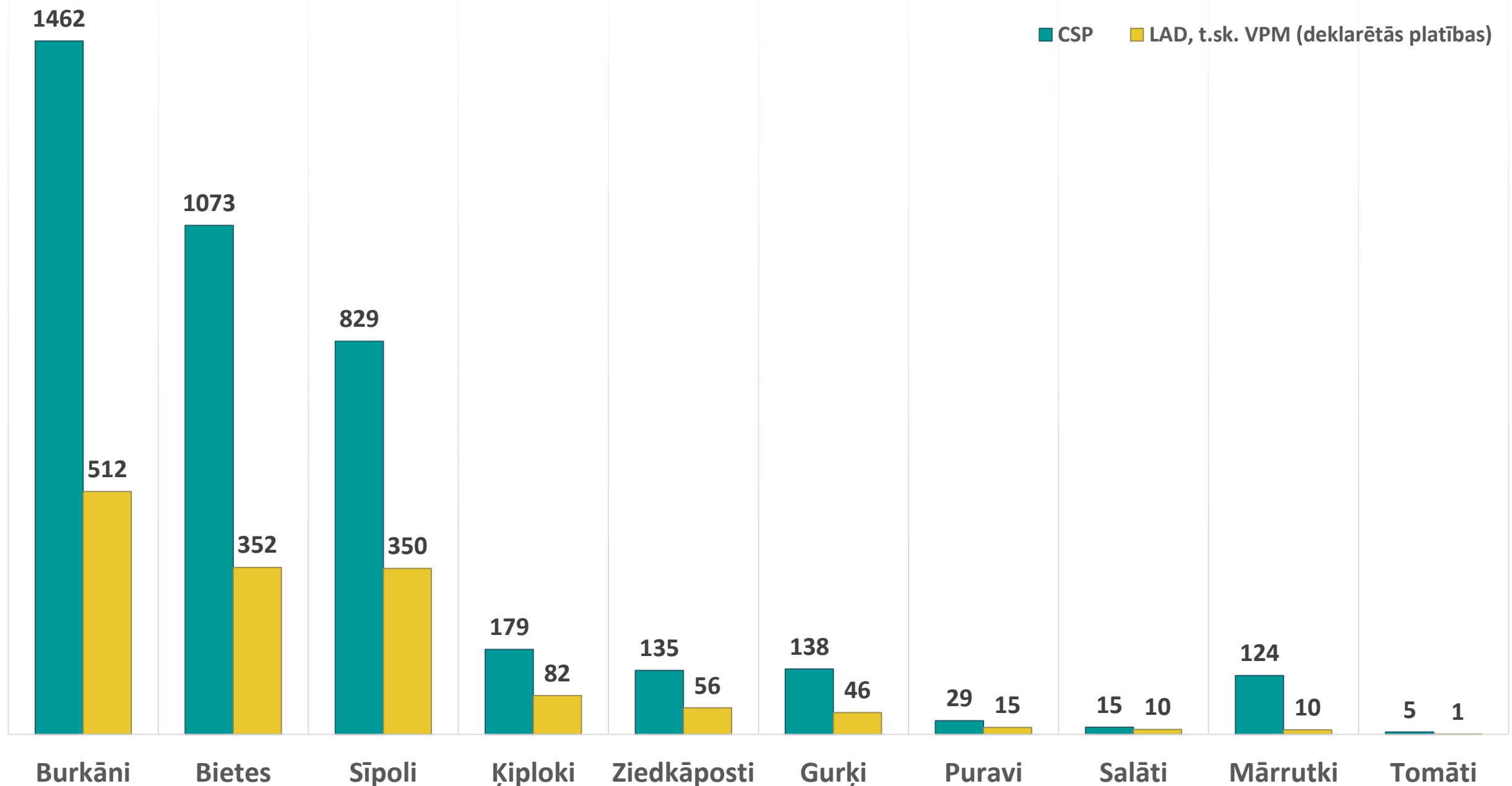
## Dārzeņu segto platību koppraža un tās izmaiņas

	Koppraža, %		Koppraža, t
	2016 / 2015	2016 / iepriekšējo 3 gadu vidējo	2016
Tomāti	-4%	1%	5 807
Gurķi	11%	-2%	7 109
Salāti	149%	234%	546
Pārējie dārzeņi	-37%	4%	181
Dārzeņi kopā	5%	2%	13 643

# Dārzeņu koppraža segtajās platībās 2016.gadā, salīdzinot ar 2015.gadu, palielinājusies par 5%. Koppražas pieaugums 2016.gadā bija salātiem par 2,5 reizēm un gurķiem par 11%.

← uz sākumu

## Dārzeņu platības 2016.gadā, CSP un LAD datu salīdzinājums, tūkst. ha



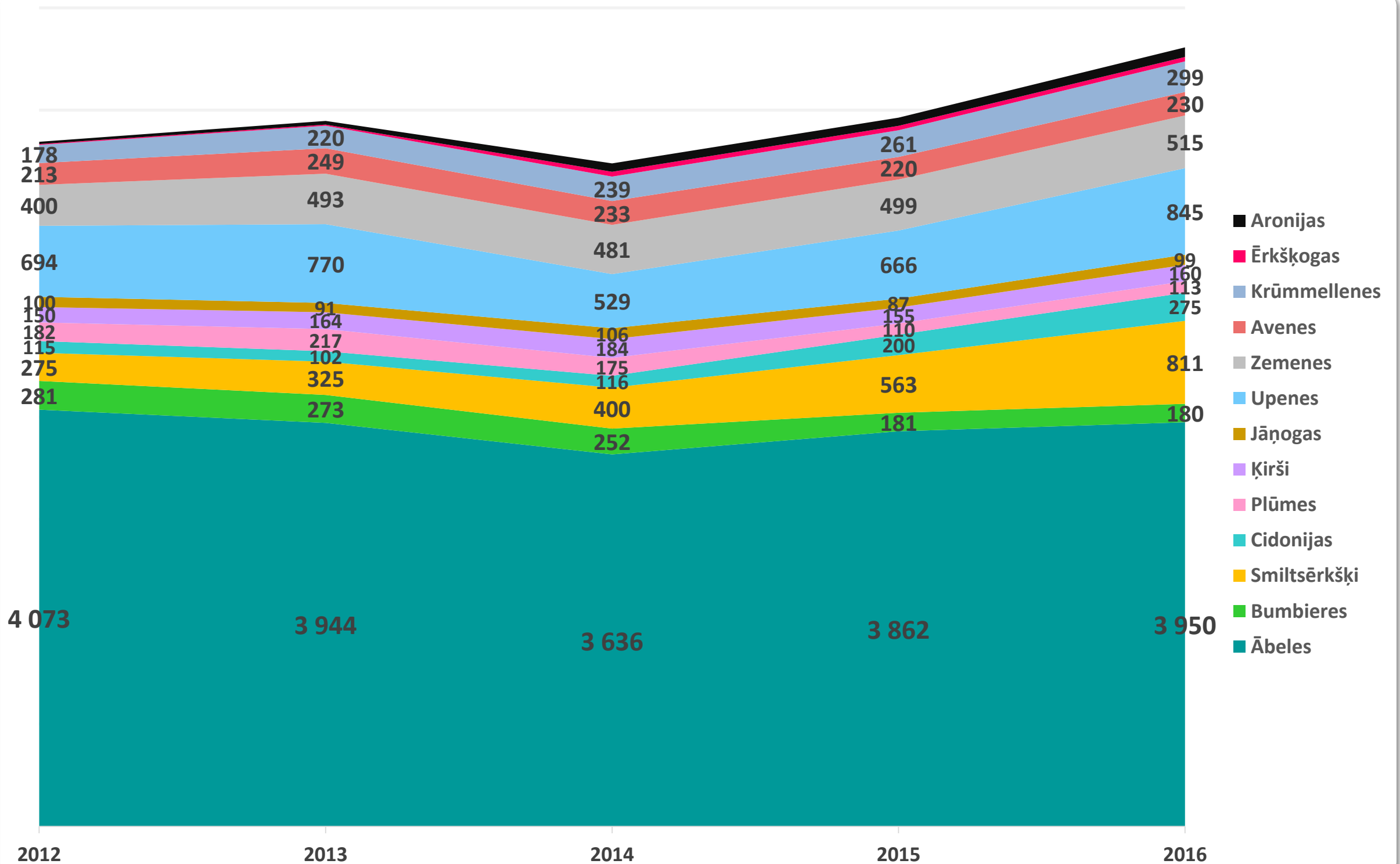
## Dārzeņu ražošana

- Dārzeņu kopējā aizņemtā platība 2016.gadā, salīdzinot ar 2015.gadu, ir samazinājusies: atklātā lauka platības samazinājās par 85 ha jeb 1%, bet segtās platības samazinājās 38 tūkst. m<sup>2</sup> jeb 6%.
- Atklātā lauka dārzeņu kopražs 2016.gadā, salīdzinot ar 2015.gadu, palika praktiski nemainīga – pieauga par 189 tonnām jeb 0,1%, savukārt kartupeļu kopražs samazinājās par 5,7 tūkst. tonnu jeb 1%.
- Kartupeļu iepirkuma cena 2016.gadā, salīdzinājumā ar 2015.gadu, palielinājusies par 20%, bet dārzeņu iepirkuma cena samazinājusies par 10%. Dārzeņu iepirkuma cena 2016.gadā bija *477,86 euro/t* un kartupeļu - *139,98 euro/t*.
- LAD (Lauku atbalsta dienesta) dati atspoguļo platību maksājumiem apstiprinātās dārzeņu platības. Jāņem vērā, ka minimālais lauka lielums, ko var pieteikt atbalstam, ir 0,3 ha. Savukārt CSP savā apsekojumā iekļauj arī piemājas dārzus.

## Augļu koku un ogulāju stādījumu platība un kopraža

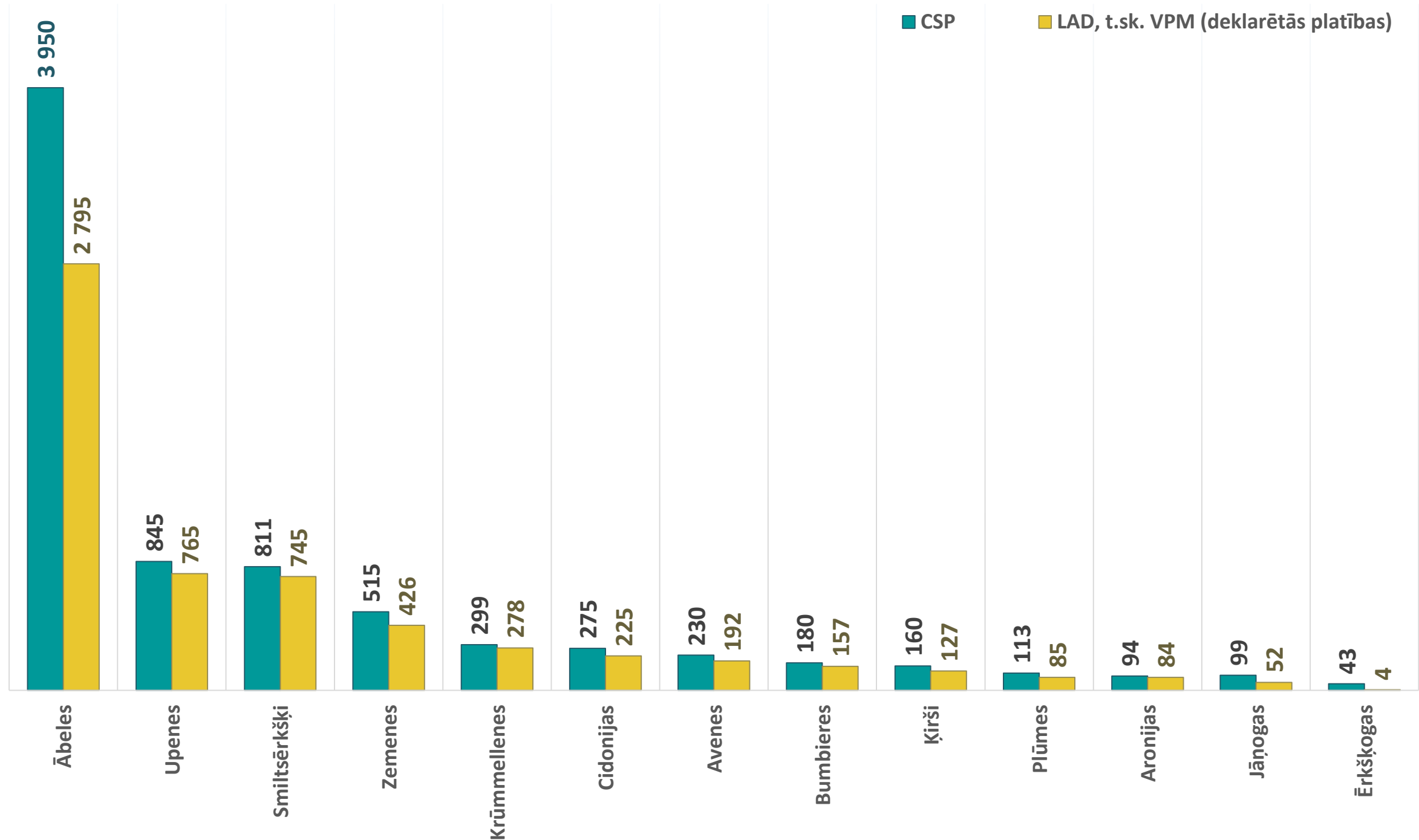
	Sējumu platības		Kopraža	
	2016 / 2015	2016 / iepriekšējo 3 gadu vidējo	2016 / 2015	2016 / iepriekšējo 3 gadu vidējo
Augļu koki un ogulāji kopā (neiesk. zemenes)	10%	13%	21%	-6%
Augļu koki un ogulāji kopā (ieks. zemenes)	10%	13%	16%	-6%
Ābeles	2%	4%	26%	-8%
Bumbieres	-1%	-24%	-19%	-34%
Smiltsērķšķi	44%	89%	-66%	-68%
Cidonijas	38%	97%	240%	325%
Plūmes	3%	-32%	-32%	-37%
Ķirši	3%	-5%	4%	-1%
Jāņogas	14%	5%	66%	36%
Upenes	27%	29%	-30%	-6%
Ērkšķogas	0%	28%	31%	48%
Aronijas	18%	42%	84%	262%
Zemenes	3%	5%	-16%	4%
Avenes	5%	-2%	13%	28%
Krūmmellenes	15%	25%	11%	1%
Stādījumu platība kopā	10%	13%	18%	-6%

# Augļu koku un ogulāju stādījumu platības, ha





## Augļu koku un ogulāju stādījumu platības 2016.gadā, CSP un LAD (deklarētās platības) datu salīdzinājums, tūkst. ha



# Augļu un ogu ražošana

- Augļu un ogu platības stādījumu platības, ieskaitot zemenes, 2016.gadā, salīdzinot ar 2015.gadu, pieaugušas par 687 ha jeb 10%, sasniedzot 7,6 tūkst. ha.
- Lielāko platību 2016.gadā aizņēma ābeļu stādījumi 3 950 tūkst. ha jeb 52%, upenes 845 ha jeb 11% un smiltsērķšķi 811 ha jeb 11%. Vislielākais platību pieaugums 2016.gadā, salīdzinājumā ar 2015.gadu, bija smiltsērķšķiem par 248 ha jeb 44% un cidonijām par 75 ha jeb 38%. 2016.gadā augļu un ogu kopražā palielinājās par 18%.
- Augļu un ogu iepirkuma cena 2016.gadā, salīdzinājumā ar 2015.gadu, palielinājās par 6%. Augļu un ogu iepirkuma cena 2016.gadā bija 552,80 euro/t.
- LAD dati atspoguļo platību maksājumiem apstiprinātās augļu koku un ogulāju platības. Jāņem vērā, ka minimālais lauka lielums, ko var pieteikt atbalstam, ir 0,3 ha. Savukārt CSP savā apsekojumā iekļauj arī piemājas dārzus.