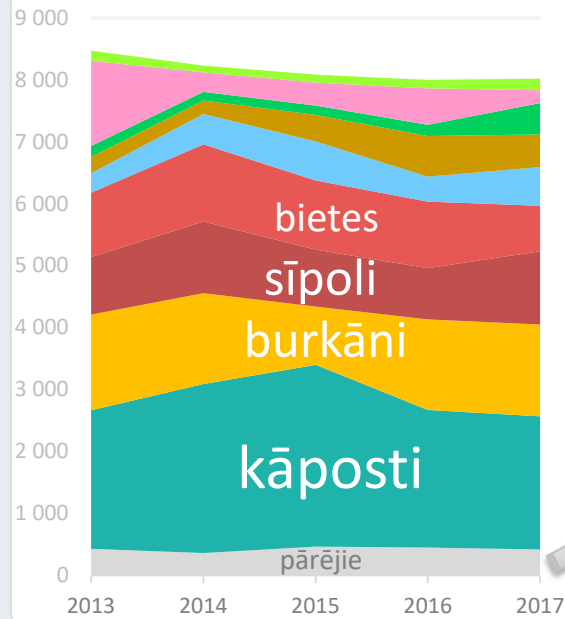
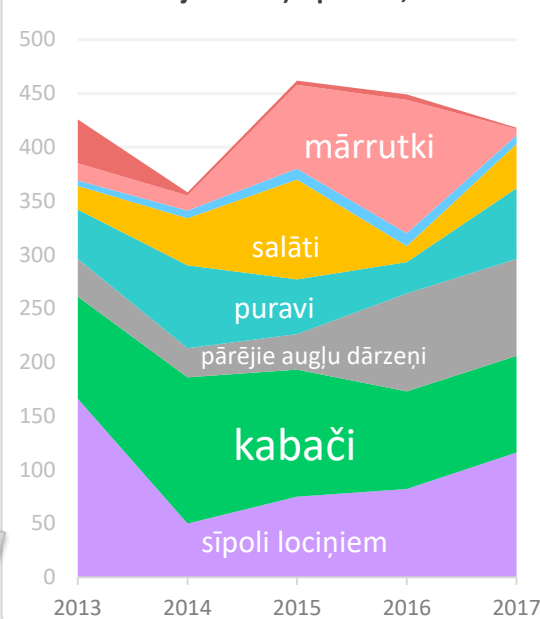


# AUGĻU UN DĀRŽEŅU RAŽOŠANAS PĀRSKATS PAR 2017.GADU

### Dāržeņu atklātā lauka platības, ha



### Pārējo dāržeņu platība, ha



### Atklātā lauka dāržeņu kopražā un platību un kopražas izmaiņas

	Sējumu platības		Kopražā	
	2017 / 2016	2017 / iepriekšējo 3 gadu vidējo	2017 / 2016	2017 / iepriekšējo 3 gadu vidējo
Kāposti	-3%	-18%	-16%	-14%
no tiem ziedkāposti	86%	21%	57%	20%
Puravi	128%	26%	92%	49%
Salāti	173%	-19%	133%	0,2%
Sīpoli lociņiem	41%	68%	-14%	-11%
Pārējie lapu un kātu dāržeņi	-65%	-52%	-74%	-66%
Gurķi	34%	48%	15%	50%
Tomāti	-80%	-75%	-93%	-94%
Kabači	-1%	-22%	-28%	-87%
Ķirbji	-20%	22%	-53%	-30%
Pārējie augļu dāržeņi	-1%	79%	15%	118%
Bietes	-32%	-36%	-44%	-51%
Burkāni	2%	15%	-28%	-19%
Sīpoli	43%	22%	17%	8%
Ķiploki	185%	227%	209%	298%
Mārrutki	-95%	-92%	-98%	-96%
Pārējie sakņaugu dāržeņi	54%	22%	121%	19%
Zaļie zirnīši	-33%	-17%	30%	77%
<b>Dāržeņu sējumu platība</b>	<b>0,2%</b>	<b>-1%</b>	<b>-20%</b>	<b>-20%</b>
<b>Kartupeļu sējumu platība</b>	<b>-3%</b>	<b>-9%</b>	<b>-17%</b>	<b>-18%</b>



# Dāržeņu kopražā segtajās platībās 2017.gadā, salīdzinot ar 2016.gadu, samazinājies par 16%. 2017.gadā kopražas pieaugums pārējiem dāržeņiem bija trīskārtīgs.

### Segto platību dāržeņu kopražā un tās izmaiņas

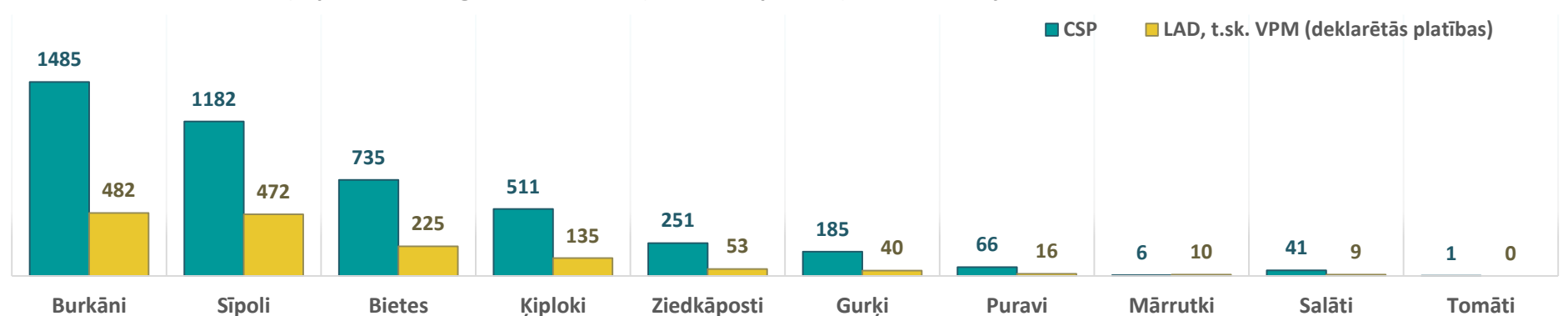
	Kopražā, %		Kopražā, t
	2017 / 2016	2017 / iepriekšējo 3 gadu vidējo	
Tomāti	-13%	-9%	5 067
Gurķi	-19%	-18%	5 758
Salāti	-83%	-69%	91
Pārējie dāržeņi	205%	191%	552
Dāržeņu kopā	-16%	-12%	11 468

# Atklātā lauka dāržeņu kopējā aizņemtā platība 2017.gadā, salīdzinot ar 2016.gadu, ir palielinājusies par 19 tūkst. ha jeb 0,2%, bet segto platību dāržeņu platība samazinājās par 117 tūkst. m<sup>2</sup> jeb 20%.

# Atklātā lauka dāržeņu kopražā 2017.gadā, salīdzinot ar 2016.gadu, pieauga par 37 tūkst. tonnu jeb 25% un kartupeļu kopražā par 90 tūkst. tonnu jeb 22%.

# Kartupeļu iepirkuma cena 2017.gadā, salīdzinājumā ar 2016.gadu, samazinājusies par 7%, bet dāržeņu iepirkuma cena palielinājusies par 29%. Dāržeņu iepirkuma cena 2017.gadā bija 617,61 eur/t un kartupeļu - 130,81 eur/t.

### Dāržeņu platības 2017.gadā, CSP un LAD (deklarētās platības) datu salīdzinājums, tūkst ha



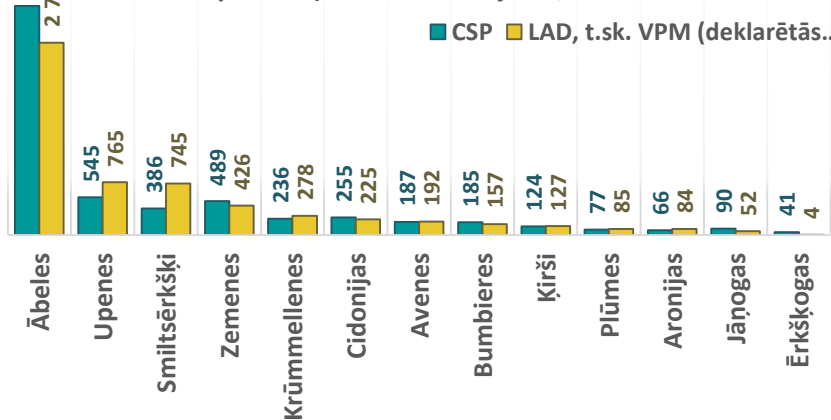
### Augļu koku un ogulāju stādījumu platību un kopražas izmaiņas

	Sējumu platības		Kopražā	
	2017 / 2016	2017 / iepriekšējo 3 gadu vidējo	2017 / 2016	2017 / iepriekšējo 3 gadu vidējo
Augļu koki un ogulāji kopā (neiesk. zemenes)	3%	13%	0,01%	8%
Ābeles	-5%	-2%	-24%	-18%
Bumbieres	28%	13%	18%	26%
Smiltsērķšķi	19%	63%	27%	-57%
Cidonijas	19%	65%	-18%	62%
Plūmes	-10%	-23%	-44%	-52%
Ķirši	2%	-1%	-37%	-39%
Jāņogas	-7%	-5%	-5%	11%
Upenes	20%	49%	-18%	-15%
Ērkšķogas	2%	-1%	-81%	-78%
Aronijas	1%	11%	-75%	-58%
Zemenes	1%	4%	21%	22%
Avenes	-4%	-3%	-13%	4%
Krūmmellenes	15%	29%	32%	12%
<b>Stādījumu platība kopā</b>	<b>3%</b>	<b>12%</b>	<b>-18%</b>	<b>-12%</b>

# Augļu un ogu platības stādījumu platības, ieskaitot zemenes, 2017.gadā, salīdzinot ar 2016.gadu, pieaugušas par 244 ha jeb 3%, sasniedzot 7,8 tūkst. ha.

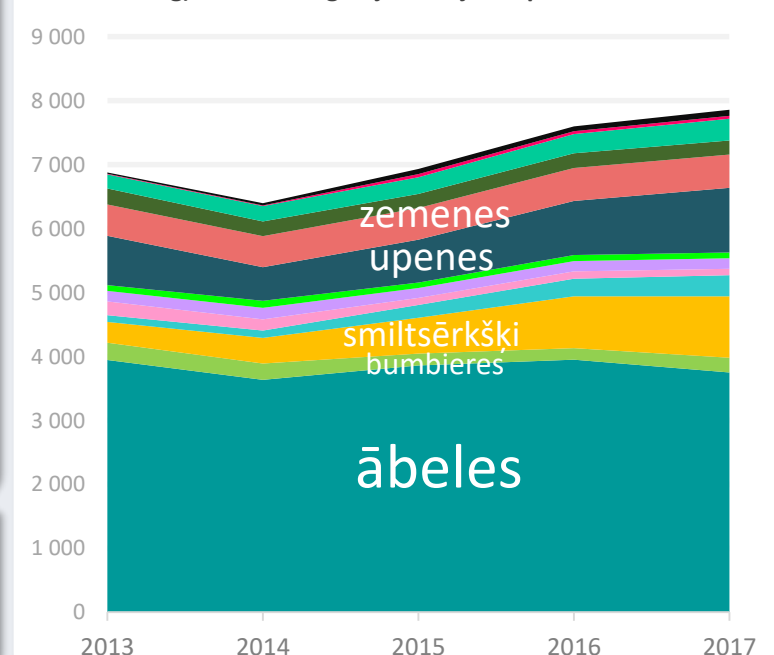
# Lielāko platību 2017.gadā aizņēma ābeļu stādījumi 3 751 tūkst. ha jeb 48%, upenes 1 010 ha jeb 13% un smiltsērķšķi 962 ha jeb 12%. Vislielākais platību pieaugums 2017.gadā, salīdzinājumā ar 2016.gadu, bija bumbierēm par 50 ha jeb 28% un upenēm par 165 ha jeb 20%. 2017.gadā augļu un ogu kopražā samazinājās par 18%.

### Dāržeņu platības 2017.gadā, CSP un LAD (deklarētās platības) datu salīdzinājums, tūkst ha



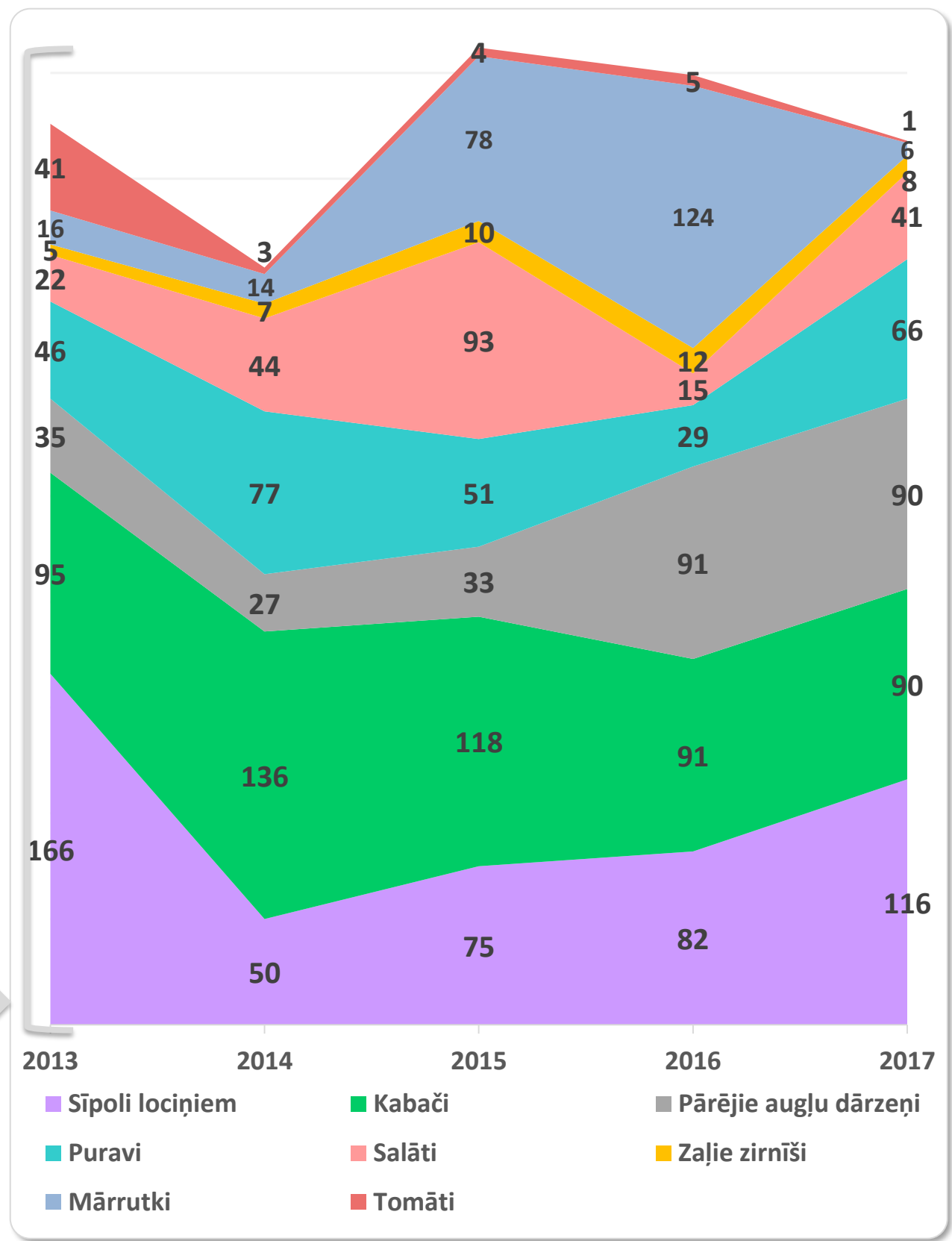
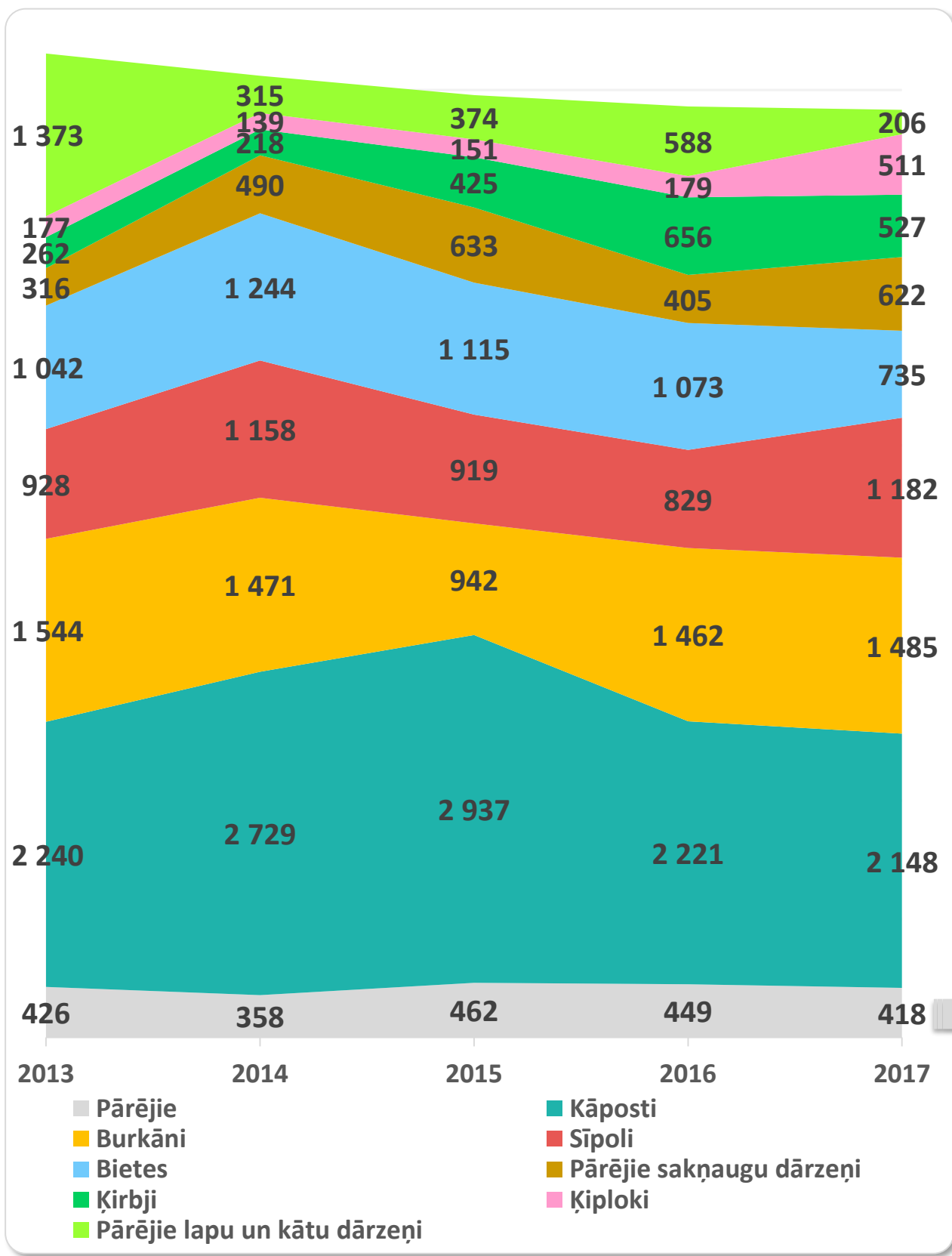
# LAD (Lauku atbalsta dienesta) dati atspoguļo platību maksājumiem apstiprinātās augļu koku un ogulāju platības. Jāņem vērā, ka minimālais lauka lielums, ko var pieteikt atbalstam, ir 0,3 ha. Savukārt CSP savā apsekojumā iekļauj arī piemājas dārzus.

### Augļu koku un ogulāju stādījumu platības, ha



← uz sākumu

# Atklāta lauka dārzeņu platības 2013.-2017.gadā, ha



## Atklāta lauka dārzeņu kopraža un platību un kopražas izmaiņas

	Sējumu platības		Kopraža	
	2017 / 2016	2017 / iepriekšējo 3 gadu vidējo	2017 / 2016	2017 / iepriekšējo 3 gadu vidējo
Kāposti	-3%	-18%	-16%	-14%
no tiem ziedkāposti	86%	21%	57%	20%
Puravi	128%	26%	92%	49%
Salāti	173%	-19%	133%	0,2%
Sīpoli lociņiem	41%	68%	-14%	-11%
Pārējie lapu un kātu dārzeņi	-65%	-52%	-74%	-66%
Gurķi	34%	48%	15%	50%
Tomāti	-80%	-75%	-93%	-94%
Kabači	-1%	-22%	-28%	-87%
Ķirbji	-20%	22%	-53%	-30%
Pārējie augļu dārzeņi	-1%	79%	15%	118%
Bietes	-32%	-36%	-44%	-51%
Burkāni	2%	15%	-28%	-19%
Sīpoli	43%	22%	17%	8%
Ķiploki	185%	227%	209%	298%
Mārrutki	-95%	-92%	-98%	-96%
Pārējie sakņaugu dārzeņi	54%	22%	121%	19%
Zaļie zirnīši	-33%	-17%	30%	77%
<b>Dārzeņu sējumu platība</b>	<b>0,2%</b>	<b>-1%</b>	<b>-20%</b>	<b>-20%</b>
<b>Kartupeļu sējumu platība</b>	<b>-3%</b>	<b>-9%</b>	<b>-17%</b>	<b>-18%</b>

## Dārzeņu segto platību kopraža un tās izmaiņas

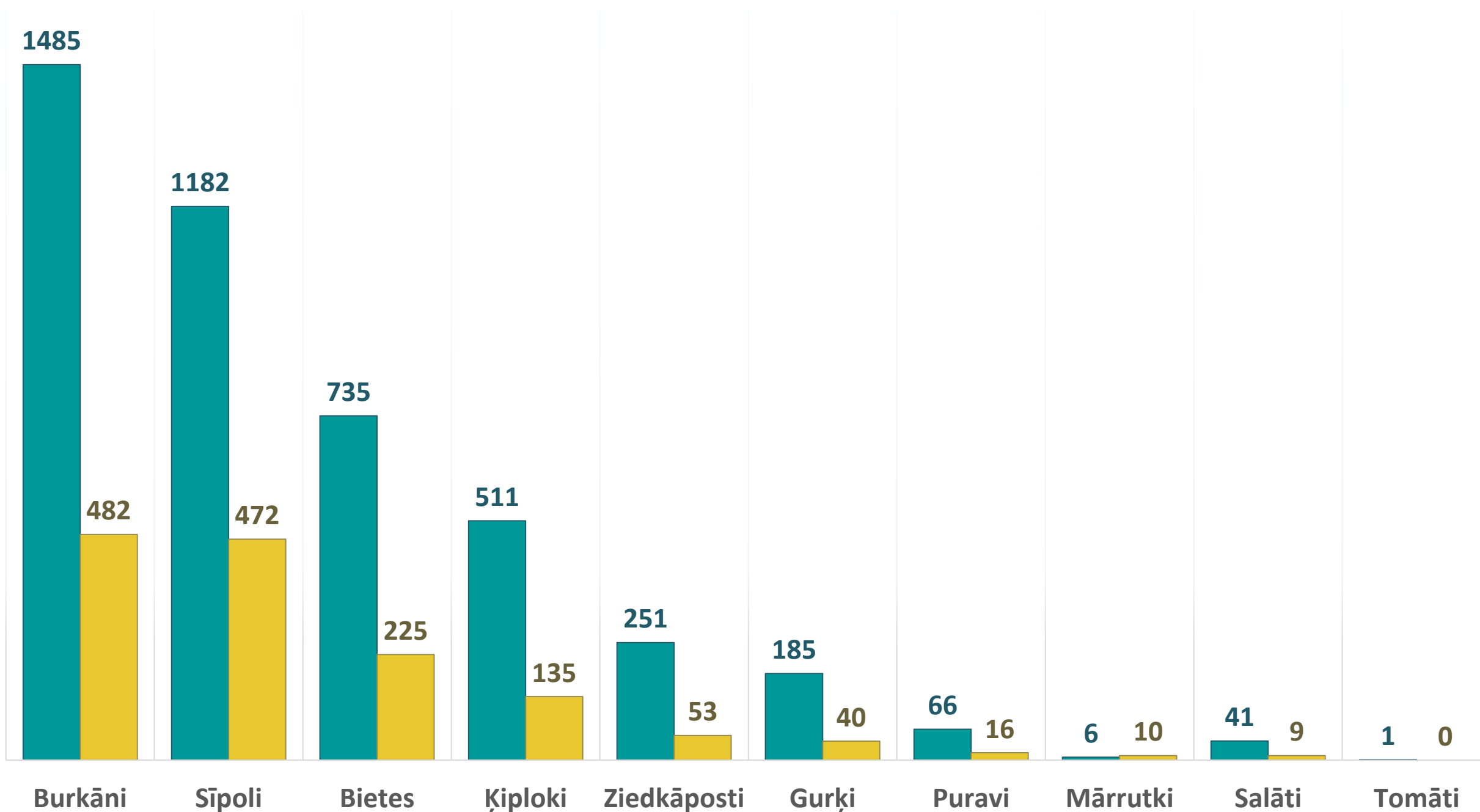
	Kopraža, %		Kopraža, t
	2017 / 2016	2017 / iepriekšējo 3 gadu vidējo	2017
Tomāti	-13%	-9%	5 067
Gurķi	-19%	-18%	5 758
Salāti	-83%	-69%	91
Pārējie dārzeņi	205%	191%	552
Dārzeņi kopā	-16%	-12%	11 468

# Dārzeņu kopraža segtajās platībās 2017.gadā, salīdzinot ar 2016.gadu, samazinājusies par 16%. 2017.gadā kopražas pieaugums pārējiem dārzeņiem bija trīskārtīgs.

← uz sākumu

## Dārzeņu platības 2017.gadā, CSP un LAD datu salīdzinājums, tūkst. ha

■ CSP ■ LAD, t.sk. VPM (deklarētās platības)



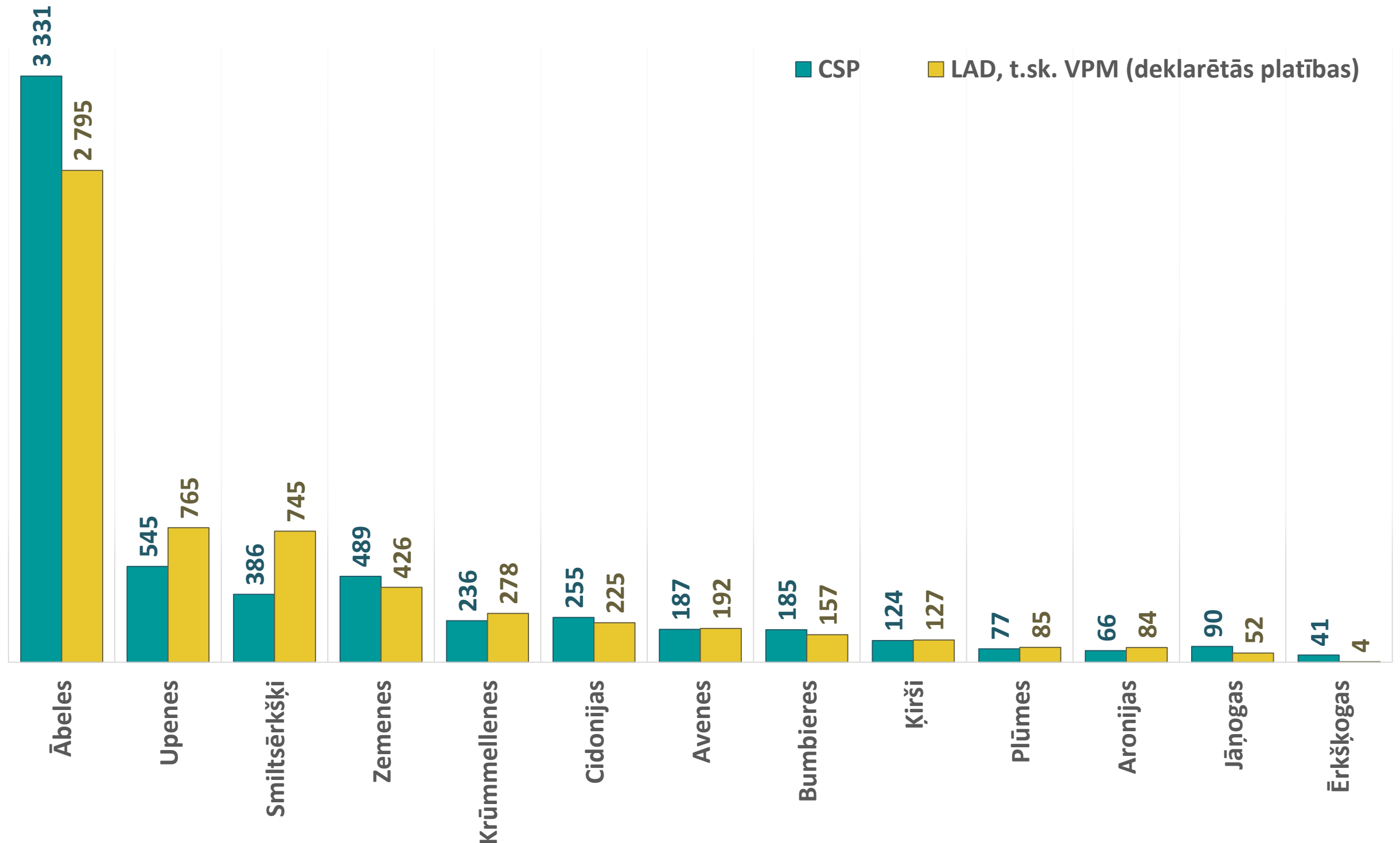
# Dārzeņu ražošana

- Atklāta lauka dārzeņu kopējā aizņemtā platība 2017.gadā, salīdzinot ar 2016.gadu, ir palielinājusies par 19 tūkst. ha jeb 0,2%, bet segto platību dārzeņu platība samazinājās par 117 tūkst. m<sup>2</sup> jeb 20%.
- Atklātā lauka dārzeņu kopražā 2017.gadā, salīdzinot ar 2016.gadu, pieauga par 37 tūkst. tonnu jeb 25% un kartupeļu kopražā par 90 tūkst. tonnu jeb 22%.
- Kartupeļu iepirkuma cena 2017.gadā, salīdzinājumā ar 2016.gadu, samazinājusies par 7%, bet dārzeņu iepirkuma cena palielinājusies par 29%. Dārzeņu iepirkuma cena 2017.gadā bija 617,61 eur/t un kartupeļu - 130,81 eur/t.
- LAD (Lauku atbalsta dienesta) dati atspoguļo platību maksājumiem apstiprinātās dārzeņu platības. Jāņem vērā, ka minimālais lauka lielums, ko var pieteikt atbalstam, ir 0,3 ha. Savukārt CSP savā apsekojumā iekļauj arī piemājas dārzus.

## Augļu koku un ogulāju stādījumu platība un kopražs

	Sējumu platības		Kopražs	
	2017 / 2016	2017 / iepriekšējo 3 gadu vidējo	2017 / 2016	2017 / iepriekšējo 3 gadu vidējo
Augļu koki un ogulāji kopā (neiesk. zemenes)	3%	13%	0,01%	8%
Ābeles	-5%	-2%	-24%	-18%
Bumbieres	28%	13%	18%	26%
Smiltsērķšķi	19%	63%	27%	-57%
Cidonijas	19%	65%	-18%	62%
Plūmes	-10%	-23%	-44%	-52%
Ķirši	2%	-1%	-37%	-39%
Jāņogas	-7%	-5%	-5%	11%
Upenes	20%	49%	-18%	-15%
Ērkšķogas	2%	-1%	-81%	-78%
Aronijas	1%	11%	-75%	-58%
Zemenes	1%	4%	21%	22%
Avenes	-4%	-3%	-13%	4%
Krūmmellenes	15%	29%	32%	12%
<b>Stādījumu platība kopā</b>	<b>3%</b>	<b>12%</b>	<b>-18%</b>	<b>-12%</b>

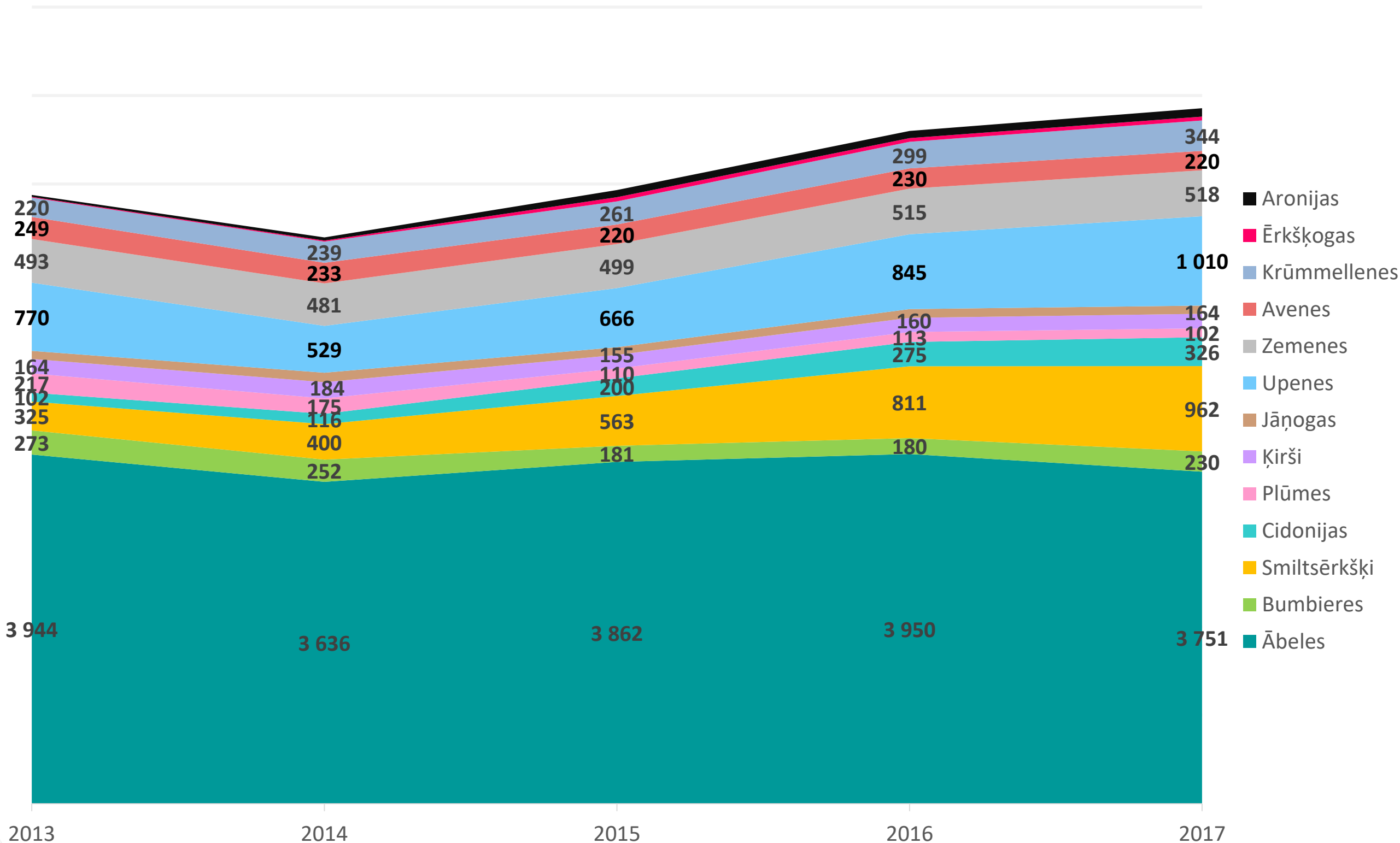
## Augļu koku un ogulāju stādījumu platības 2017.gadā, CSP un LAD (deklarētās platības) datu salīdzinājums, tūkst. ha





← uz sākumu

## Augļu koku un ogulāju stādījumu platības, ha



# Augļu un ogu ražošana

- Augļu un ogu platības stādījumu platības, ieskaitot zemenes, 2017.gadā, salīdzinot ar 2016.gadu, pieaugušas par 244 ha jeb 3%, sasniedzot 7,8 tūkst. ha.
- Lielāko platību 2017.gadā aizņēma ābeļu stādījumi 3 751 tūkst. ha jeb 48%, upenes 1 010 ha jeb 13% un smiltsērķšķi 962 ha jeb 12%. Vislielākais platību pieaugums 2017.gadā, salīdzinājumā ar 2016.gadu, bija bumbierēm par 50 ha jeb 28% un upenēm par 165 ha jeb 20%. 2017.gadā augļu un ogu kopražs samazinājās par 18%.
- Augļu un ogu iepirkuma cena 2017.gadā, salīdzinājumā ar 2016.gadu, palielinājās par 23%. Augļu un ogu iepirkuma cena 2017.gadā bija 679,52 eur/t.
- LAD dati atspoguļo platību maksājumiem apstiprinātās augļu koku un ogulāju platības. Jāņem vērā, ka minimālais lauka lielums, ko var pieteikt atbalstam, ir 0,3 ha. Savukārt CSP savā apsekojumā iekļauj arī piemājas dārzus.