



# Apālais jūrasgrundulis

Ivars Putnis  
Elīna Knopiņa  
Didzis Ustups



14.06.2018.

- ▶ **Lielākā** Latvijā sastopamā jūrasgrundūļu suga! - Garums var sasniegt 24 cm un masa pārsniegt 230 g
- ▶ Latvijas piekrastē līdz pat 7 gadus veci īpatņi
- ▶ **Citi:**
  - ▶ Melnais jūrasgrundulis
  - ▶ Divplankumu jūrasgrundulis
  - ▶ Mazais jūrasgrundulis
  - ▶ Jūrasgrundulis



*Pomatoschistus minutus*



*Neogobius melanostomus*

- ▶ leapaļš, salīdzinoši lielu galvu un izvirzītām acīm
- ▶ Tumšs punkts pirmās muguras spuras aizmugurējā daļā
- ▶ Vēdera spuras ir saaugušas kopā
- ▶ Atšķirības starp dzimumiem



Photo Taken By Stan Yavno



# Izplatība

- ▶ Melnās jūras, Kaspijas jūras, Marmora jūras un Azovas jūras seklūdens zonas
- ▶ Kuģu balasta ūdeņi un dabiska migrācija pa upēm
- ▶ 1990. gads - pirmo reizi Baltijas jūrā un Ziemeļamerikas Lielajos ezeros
- ▶ 2004. gads Latvijas piekrastē
- ▶ Latvijas piekrastes rūpnieciskajās nozvejās pirmo reizi 2006. gadā



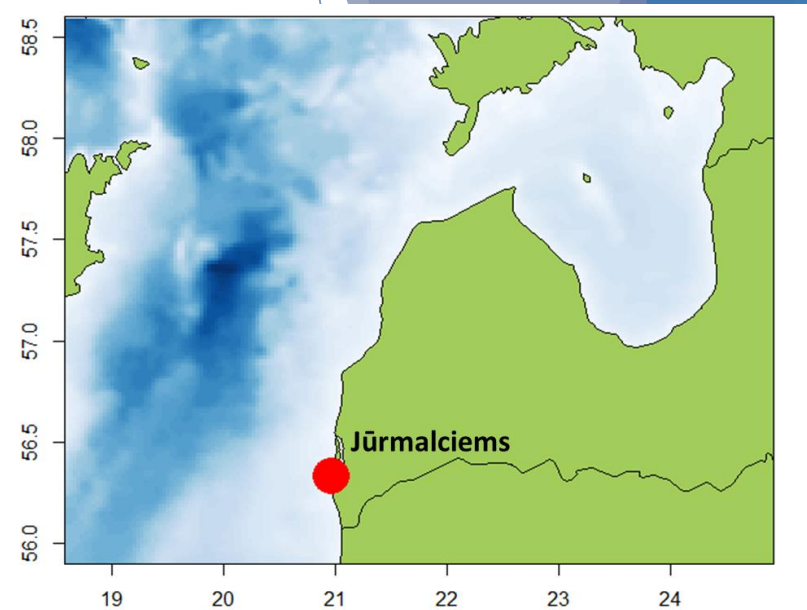
# Kas viņu padara invazīvu

- ▶ Tolerance pret plaša diapazona vides apstākļiem
- ▶ Neizvēlība barības ziņā
- ▶ Agresīva uzvedība
- ▶ Atkārtots nārsts (aprīlis - septembris)
- ▶ Nārsta ligzdu sargāšana un liels izdzīvojušo jauno īpatņu skaits
- ▶ Viena no galvenajām svešzemju sugām Baltijas jūrā!



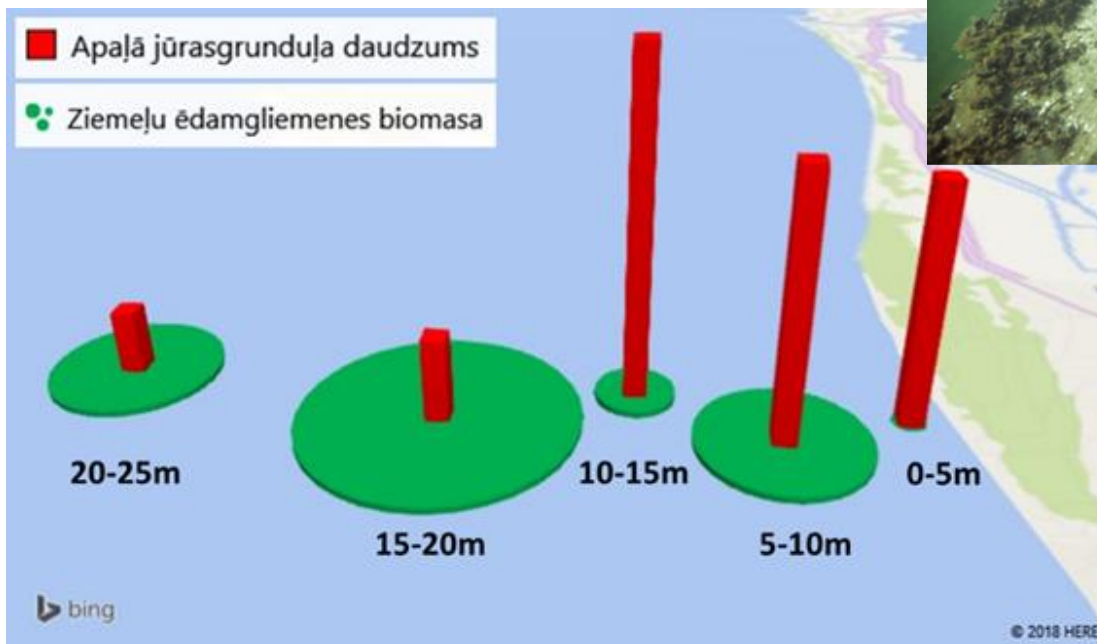
# Ko tas ēd?

- ▶ Plastiska suga!
- ▶ Latvijas piekrastē (**Jūrmalciems**) barības sastāvā dominē moluski - ziemeļu ēdamgliemenes (*Mytilus* spp.) un Baltijas plakangliemenes (*Limecola balthica*), kā arī sānpeldes (*Gammarus* spp.).
- ▶ Barības patēriņš var pārsniegt ziemeļu ēdamgliemeņu produkciju
  - ➔ gliemenes filtrē ūdeni, tādēļ samazinoties to daudzumam var pasliktināties ūdens kvalitāte
  - ➔ tās veido barības bāzi citām zivīm



Ziemeļu ēdamgliemene

- ▶ Augstākās apaļo jūrasgrunduļu koncentrācijas ir novērotas 10-15 m dziļumos ar akmeņainu un jauktu grunti, to blīvumam sasniedzot līdz pat 3 zivīm uz kvadrātmetru.
- ▶ Ziemā migrācija dziļumā



Apaļā jūrasgrunduļa relatīvā daudzuma un ziemeļu ēdamgliemenes biomasas salīdzinājums dažādās dziļuma zonās

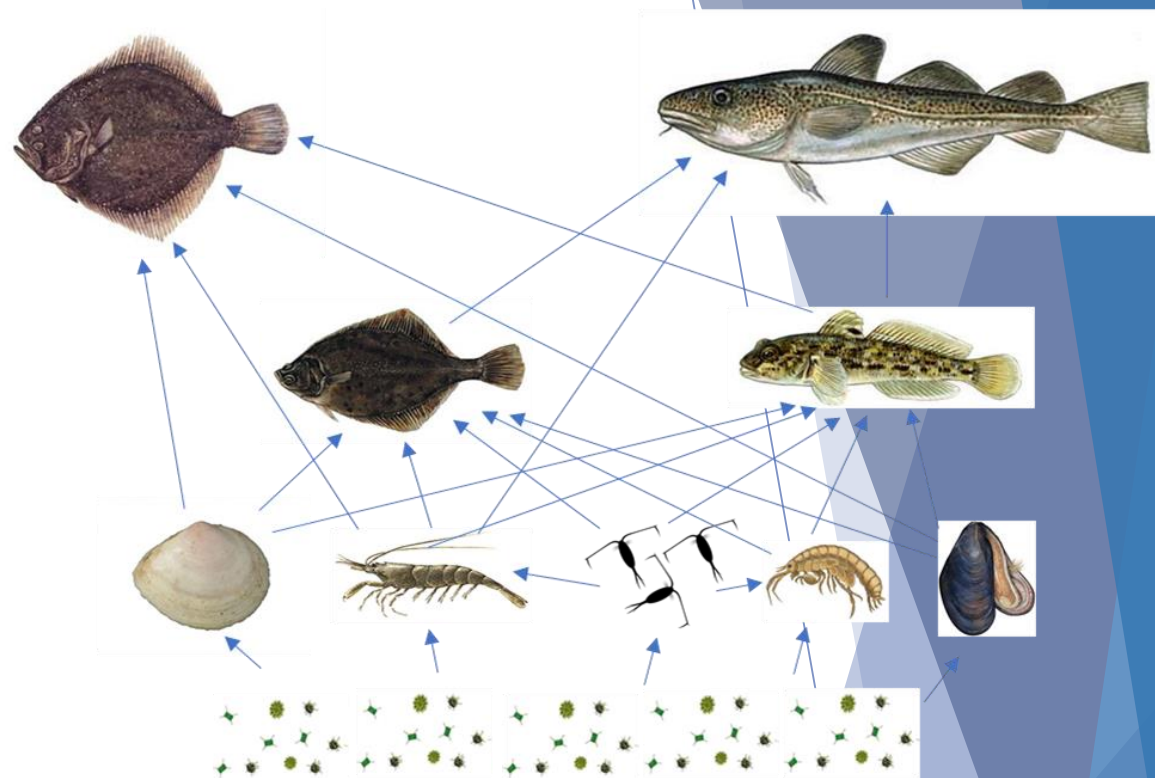
# Ietekme

## ► Neviennozīmīga ietekme!

- **Konkurence** ar vietējo zivju sugām, kas uzturas piekrastē (pleksti, lucīti, un akmeņpleksti), veicinot izmaiņas šo sugu barošanās paradumos

+ **Barības objekts** plēsīgo zivju sugām (mencām, akmeņplekstēm, asariem un zandartiem)

+ **Tirgus potenciāls**



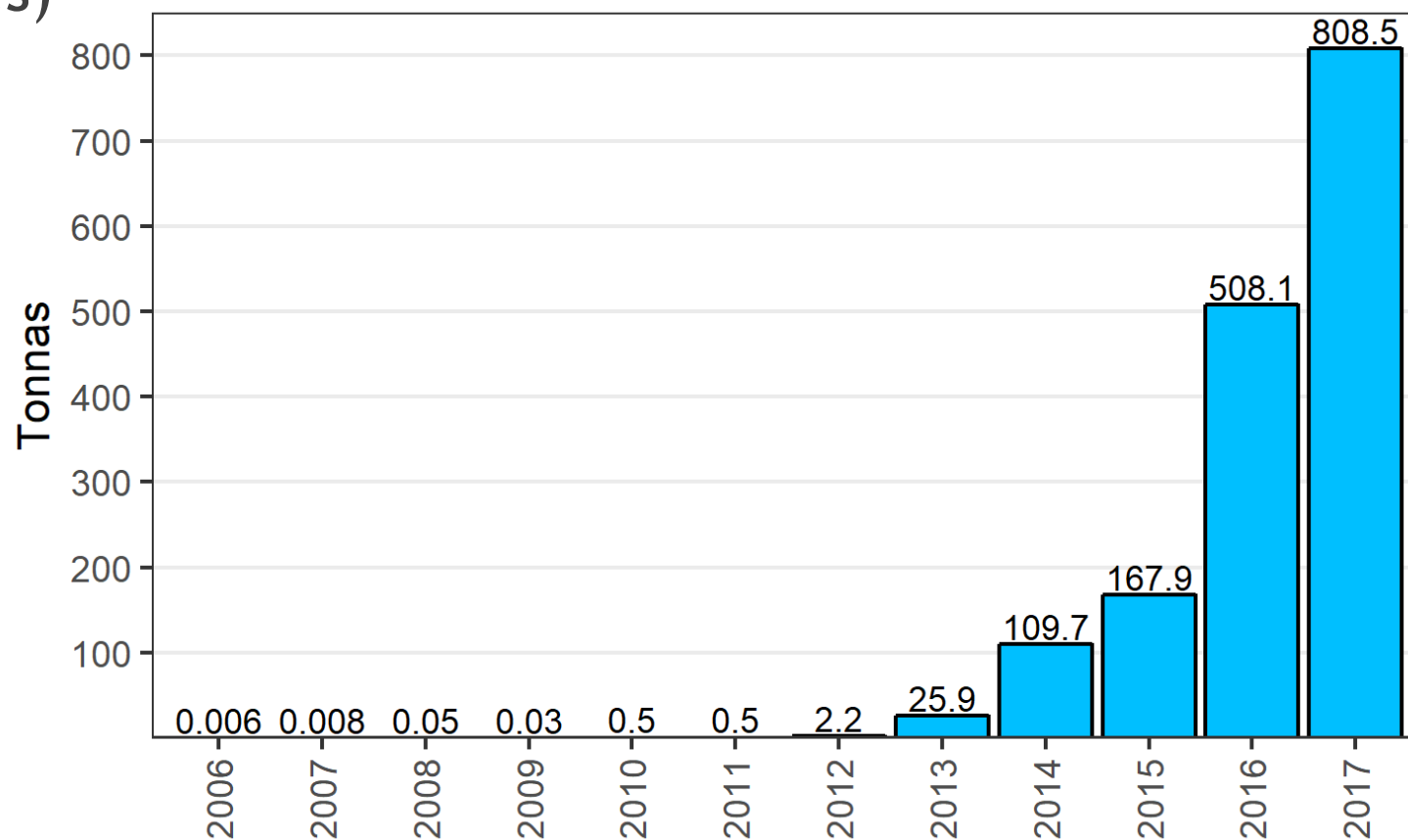


# Apaļais jūrasgrundulis

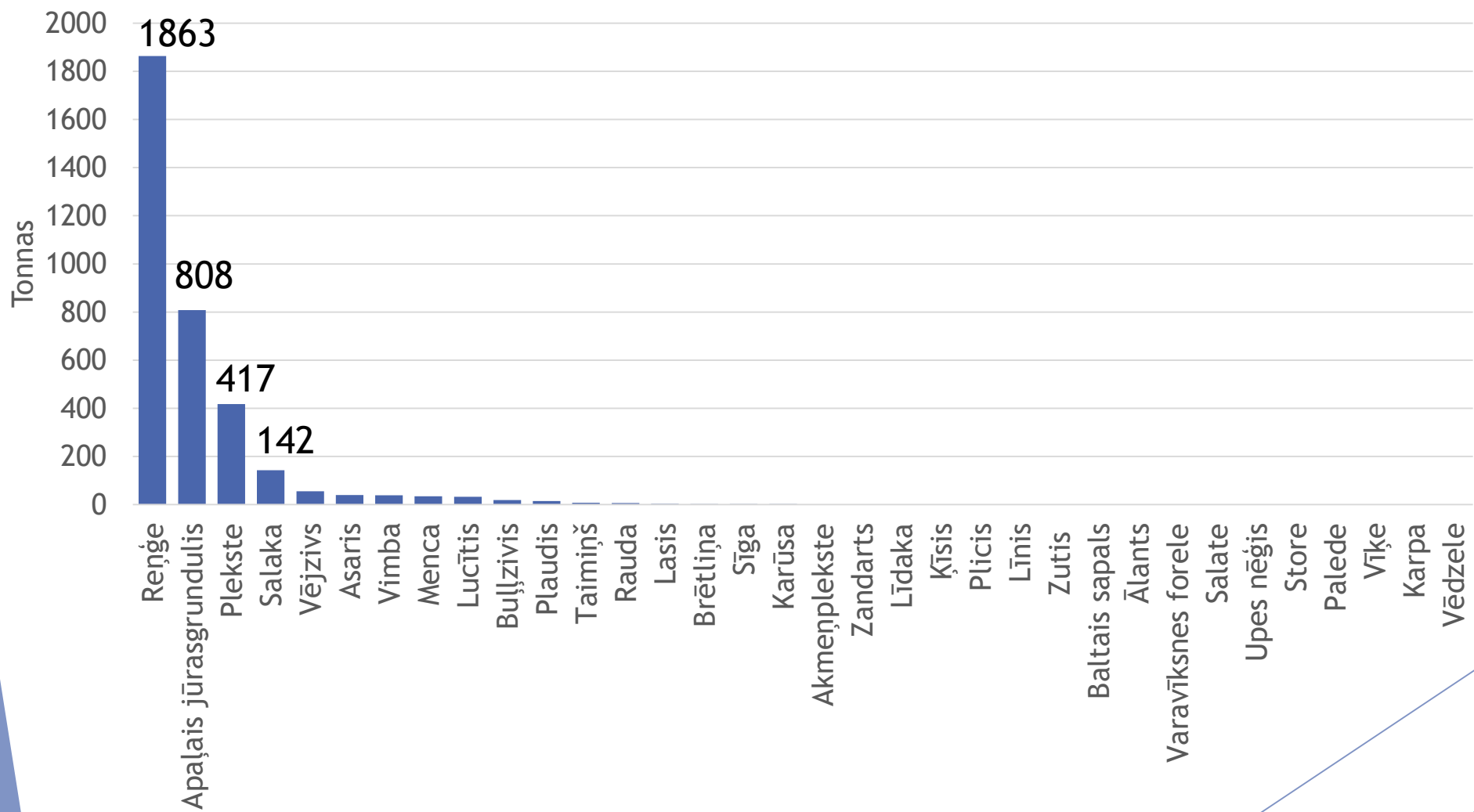
Zvejas pārvaldība

# Rūpnieciskās nozvejas dinamika piekrastē

- ▶ 2006 - **6,3 kg**
- ▶ 2017 - **808,5 t** (otra zvejotākā suga Latvijas piekrastē aiz reņģes)

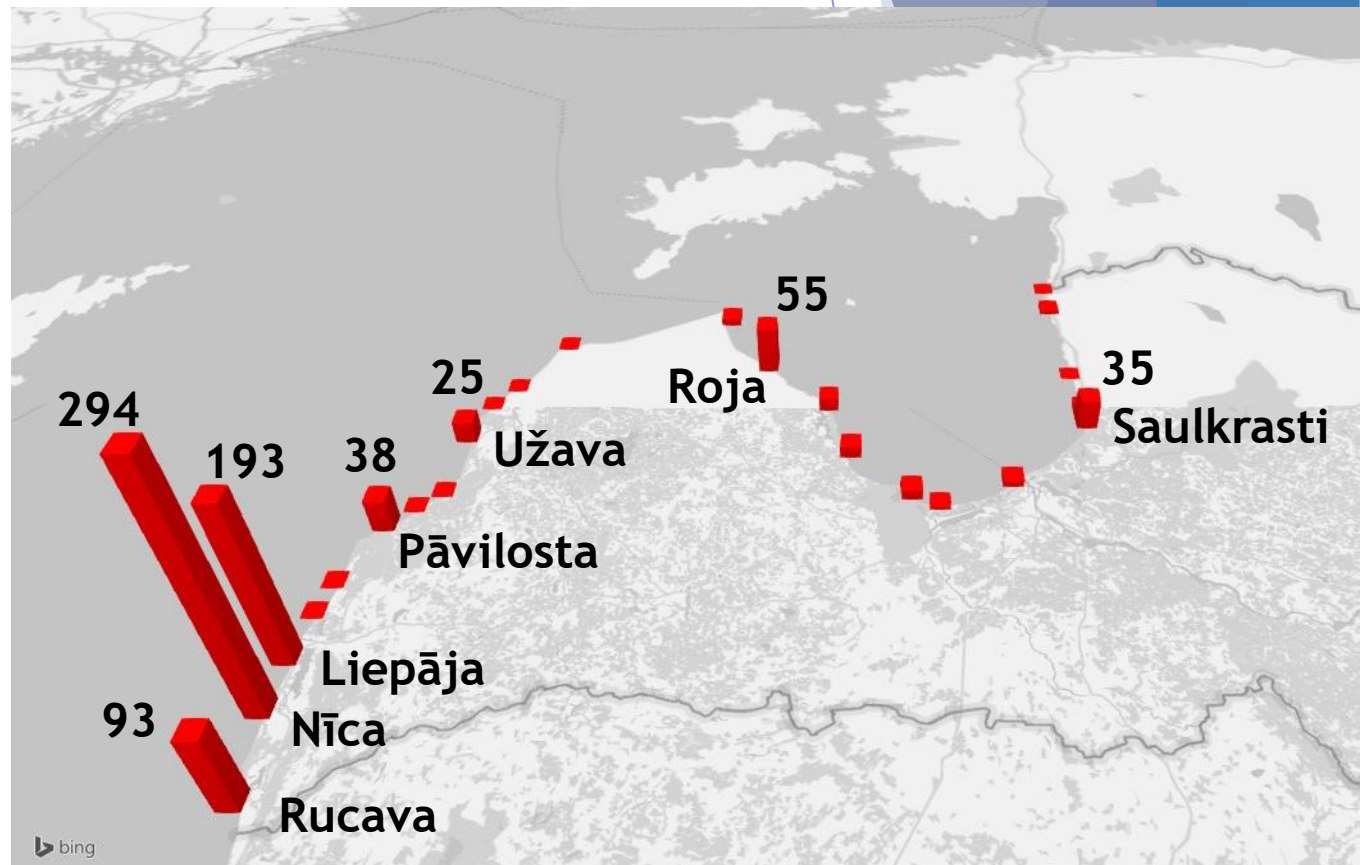


# Piekrastes zivju nozveja 2017. gadā



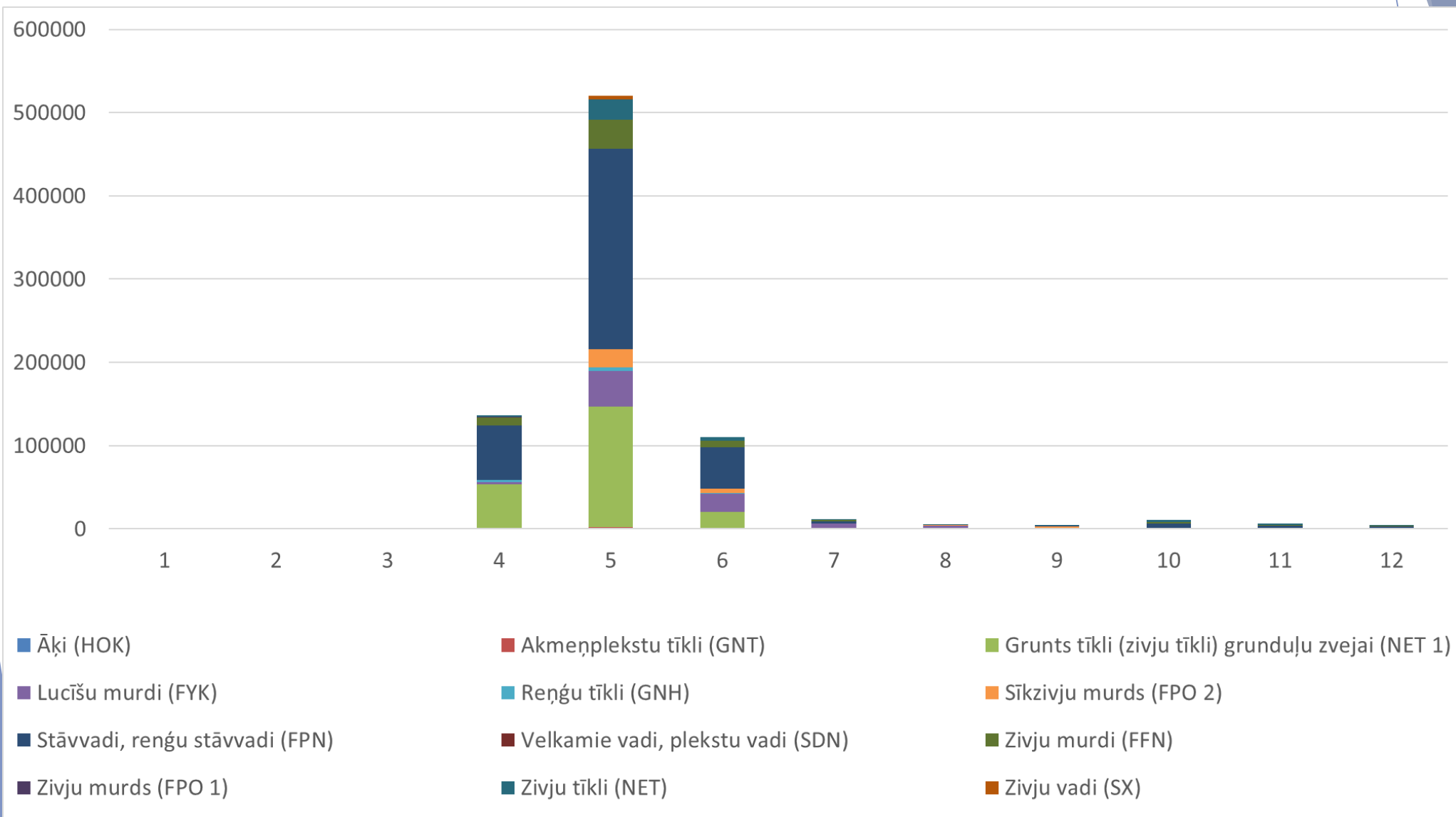
# Rūpnieciskā nozveja

- ▶ Zvejai sezonāls raksturs - lielākā daļa nozvejota aprīlī, maijā un jūnijā ar pasīviem zvejas rīkiem (stāvvadi, murdi, tīkli)
- ▶ 2017. gadā vairāk nekā 70 % no apaļā jūrasgrunduļa nozvejas tika nozvejoti Liepājas pilsētas, Nīcas un Rucavas novados

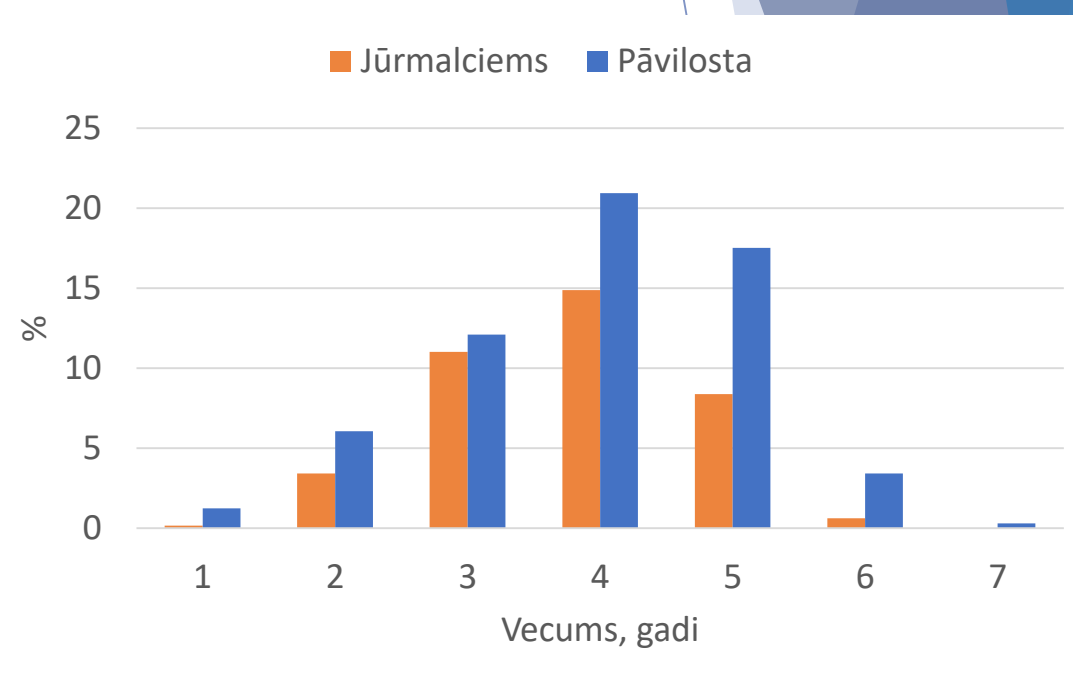
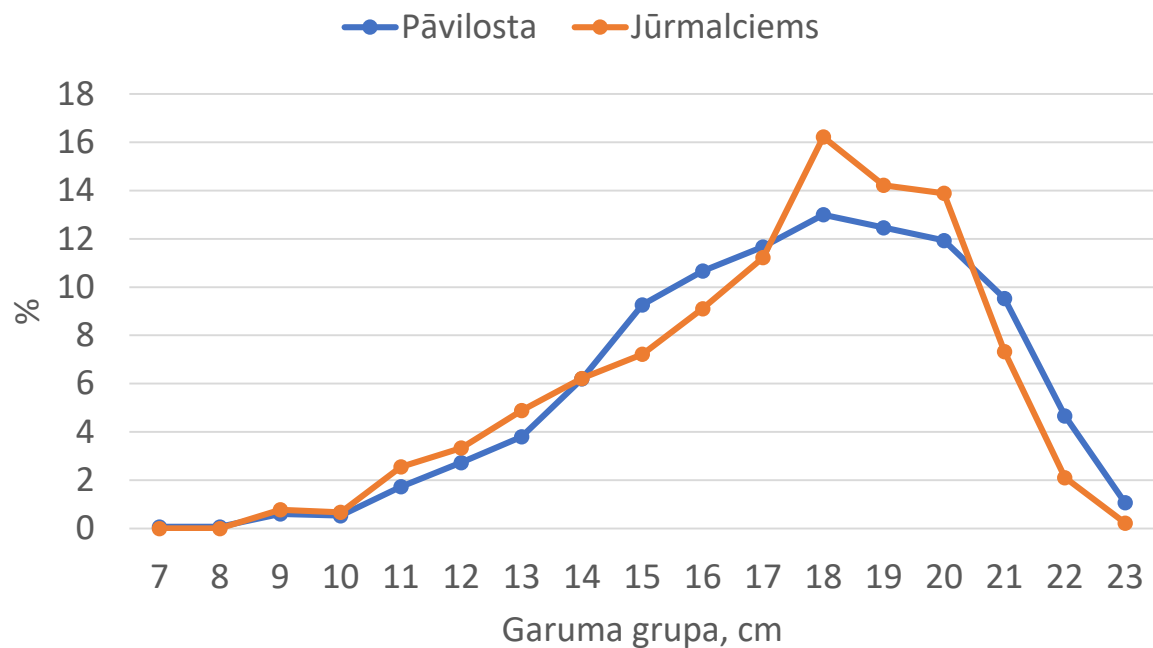


Apaļā jūrasgrunduļa nozvejas sadalījums Latvijas piekrastē 2017. gadā (tonnas). Attēlā izceltas pašvaldības ar lielākajām apaļā jūrasgrunduļa nozvejām.

# Apaļā jūrasgrunduļa nozveja 2017. gadā



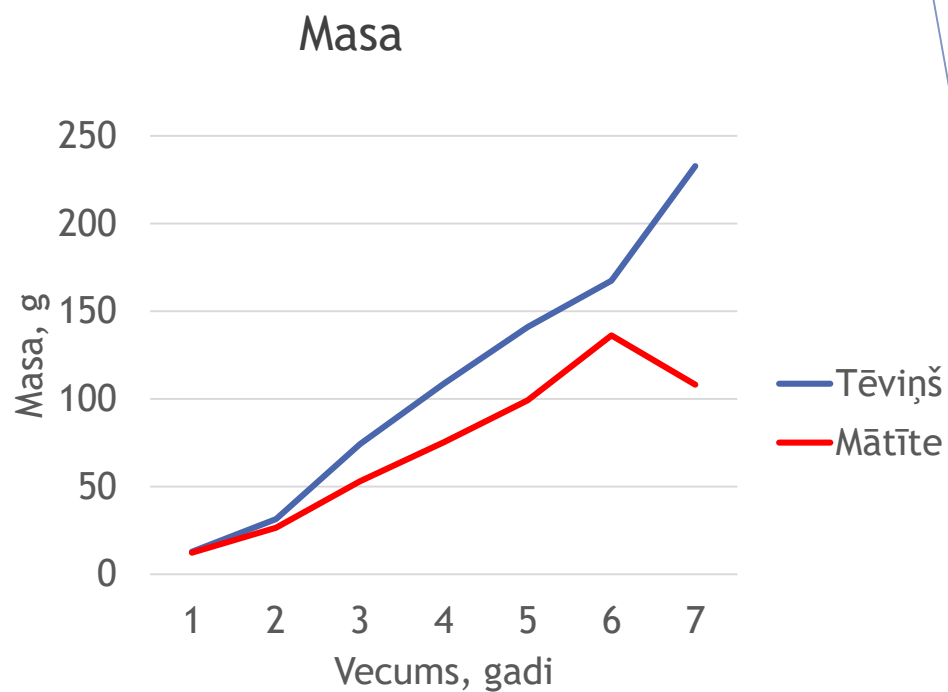
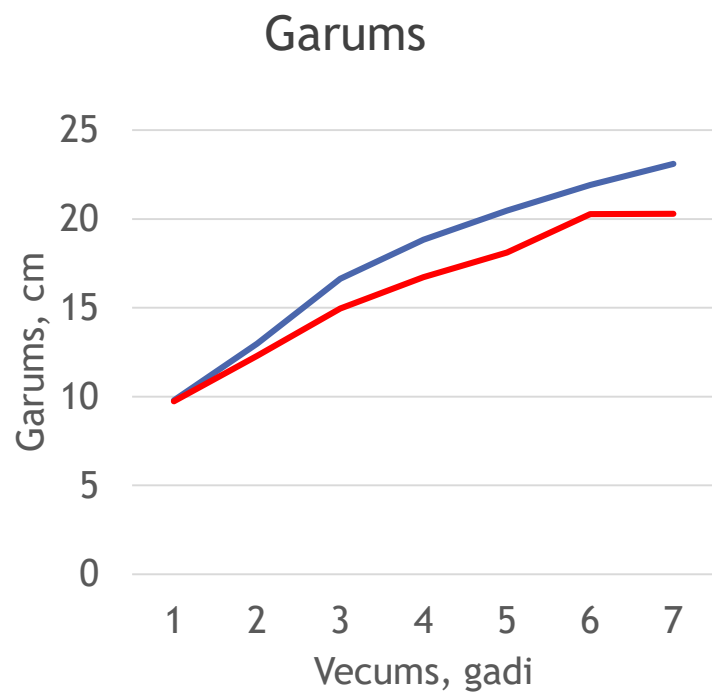
# Apaļā jūrasgrunduļa izmēra sastāvs 2017. gadā



2017. gadā veiktas uzskaites Jūrmalciemā un Pāvilostā

2018. gadā tiek veikti darbi arī Rojas novadā

# Apaļā jūrasgrunduļa augšana



Tēviņi aug ātrāk un ir lielāki

# Zvejas rīki - kas tad ir jauns?

- ▶ Specializētie apaļo jūrasgrunduļu tīkli (30-35 mm)
- ▶ Apaļo jūrasgrunduļu murdi
  - ▶ Zvejas rīka parametri (sēta līdz 150 m, sētas un konstrukcijas acs izmērs 24-36 mm)
  - ▶ Skaits pa pašvaldībām
  - ▶ Zvejas laiks (1. aprīlis līdz 30. jūnijs)
  - ▶ Zvejas rīka nomas maksa (Institūts aicināja uz 2018. gadu nepiemērot nomas maksu)



# Apaļo jūrasgrunduļu murdu sadalījums pa novadiem

## Pamatprincipi

- Piesardzīga pieeja
- Nozvejas
- Pieejamās dzīvotnes

Specializēta zveja

Pavasārī - 95% apaļais jūrasgrundulis

Nr.p.k.	Pašvaldība, uz kuras teritorijas piekrasti attiecas limits	Apaļo jūrasgrunduļu murdi
1.	Salacgrīvas novads	1
2.	Limbažu novads	1
3.	Saulkrastu novads	NA
4.	Carnikavas novads	NA
5.	Rīgas pilsēta	NA
6.	Jūrmalas pilsēta	NA
7.	Engures novads	6
7. <sup>1</sup>	Mērsraga novads	3
8.	Rojas novads	10
9.	Dundagas novads	3
10.	Ventspils pilsēta	NA
11.	Ventspils novads	6
12.	Pāvilostas novads	10
13.	Grobiņas novads	NA
14.	Liepājas pilsēta	12
15.	Nīcas novads	15
16.	Rucavas novads	10
	<b>Kopā</b>	<b>77</b>

# Apaļā jūrasgrunduļa zvejas perspektīvas

- ▶ Jauna suga, jauns zvejas veids - joprojām ir daudz nezināmā!
- ▶ Tā ir piekrastes suga - vislielākā ietekme iespējama uz piekrastes sugām
- ▶ Apaļā jūrasgrunduļa izplatības areāls un daudzums turpina palielināties - tomēr tas neturpināsies bezgalīgi
- ▶ Būtiskas izmaiņas paredzamas, kad apaļais jūrasgrundulis izēdīs ziemeļu ēdamgliemeni
  - ▶ Tas ir labākais barības objekts apaļajam jūrasgrundulim
  - ▶ Tomēr apaļais jūrasgrundulis barībā ir ļoti neizvēlīgs
- ▶ Ar laiku apaļā jūrasgrunduļa daudzums nostabilizēsies
- ▶ Zvejas rīku pilnveidošana

# Paldies par uzmanību!

Varbūt ir kādi jautājumi?

[ivars.putnis@bior.lv](mailto:ivars.putnis@bior.lv)

