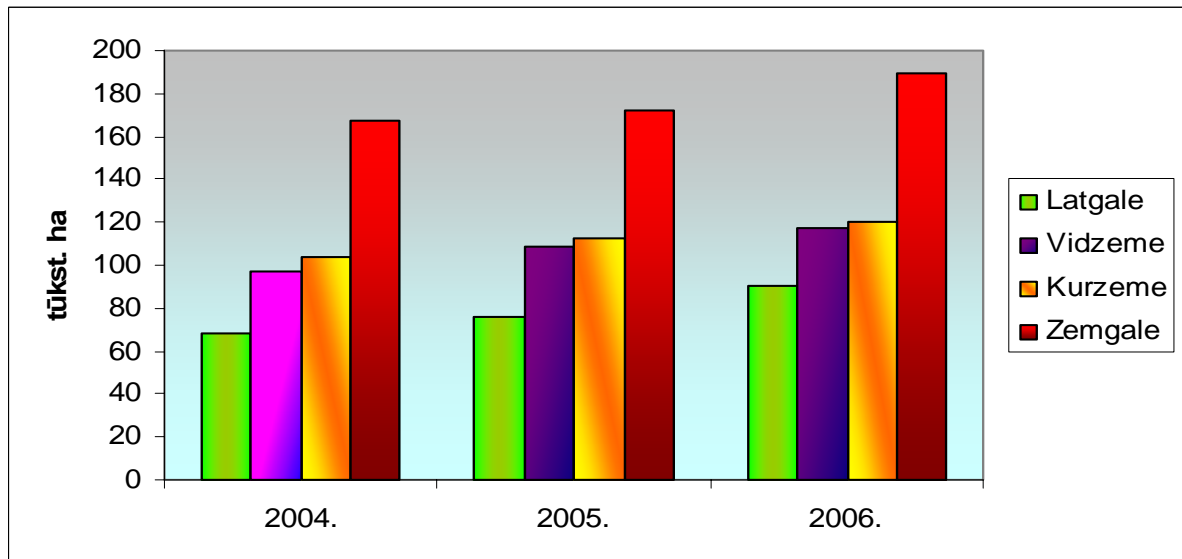


**Pielikums**  
informatīvajam ziņojumam  
„Graudu un graudu izstrādājumu  
tirgus attīstības tendences un  
iepirkuma cenu izmaiņas”



Avots: CSP

1.attēls. Graudaugu sējumu platības pa reģioniem, tūkst. ha

1.tabula

Graudu bilance, tūkst. t

	2003./2004.	2004./2005.	2005./2006.	2006./2007.
<b>Saražots</b>	932,4	1059,5	1314,3	1158,7
<b>Imports</b>	103,5	97,3	159,6	120,6
<b>Kopā resursi</b>	1035,9	1156,8	1473,9	1279,3
<b>Eksports</b>	184,5	175	503,6	298,5
<b>Krājumu izmaiņas</b>	-33,0	-7,7	14,1	1005,4
<b>Patēriņš: tai skaitā</b>	884,4	989,5	957,2	1005,4
<b>Sēklai</b>	103,4	104,8	112,8	123,5
<b>Zudumi</b>	8,5	10,6	0,4	18
<b>Lopbarībai</b>	483,8	575,1	502,5	494,2
<b>Rūpnieciskai pārstrādei</b>	58,0	55,7	83,2	78,2
<b>Pārtikai</b>	230,7	243,3	231,6	291,5

*Graudu kopražas Latvijā (tūkst. t)*

	2004.	2005.	2006.	2007.	2007.g. pret 2006.g.
<b>Kvieši</b>	499,9	676,5	598,3	896,00	<b>33%</b>
<b>Rudzi</b>	96,8	87,2	116,8	169,00	<b>30%</b>
<b>Mieži</b>	283,5	365,8	307,0	389,00	<b>21%</b>

Zemkopības ministrs

M.Roze

Zemkopības ministrs	Valsts sekretāra p.i.	Juridiskā departamenta direktore	Par politikas plānošanu un koordināciju atbildīgā amatpersona	Par kontroli atbildīgā amatpersona	Atbildīgā amatpersona
M.Roze	J.Šnore	S.Grigaļūna	P.Lībietis	I.Smilga	L.Lapše

17.03.2008. 10:10

160

L.Lapše

67027001, Lelde.Lapse@zm.gov.lv