

Vēžu sugu atšķirības pazīmes

1. Platspīļu vēzis (*Astacus astacus*) (1.att.):

- 1.1. gluds ķermenis, tikai pa vienam dzelonim katrā sānā starp galvas un krūšu savienojuma vietu (atšķirība no šaurspīļu vēža, svarīgākā atšķirība no dzeloņvaigu vēža);
- 1.2. zobainas spīļu iekšmalas (atšķirība no šaurspīļu vēža);
- 1.3. sarkans plankums spīļu atvēruma savienojuma vietā (svarīgākā atšķirība no signālvēža);
- 1.4. gludas pieres dzelkšņa rievas (svarīgākā atšķirība no šaurspīļu vēža).



1.att. Platspīļu vēzis

2. Signālvēzis (*Pacifastacus leniusculus*) (2.att.):

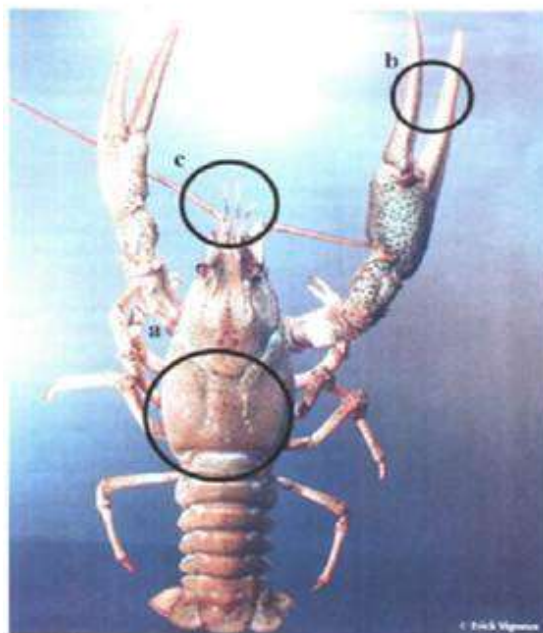
- 2.1. gluds ķermenis bez dzeloņiem (atšķirība no dzeloņvaigu vēža un šaurspīļu vēža);
- 2.2. raksturīgs gaišs plankums spīļu atvēruma savienojuma vietā (svarīgākā atšķirība no platspīļu vēža, dzeloņvaigu vēža un šaurspīļu vēža).



2.att. Signālvēzis

3. Šaurspīļu vēzis (*Astacus leptodactylus*) (3.att.):

- 3.1. dzeloņains ķermenis (atšķirība no platspīļu vēža un signālvēža);
- 3.2. gluda spīļu iekšmala (atšķirība no platspīļu vēža);
- 3.3. pieres dzelkšņa rievas ar zobiņiem (svarīgākā atšķirība no platspīļu vēža).



3.attēls. Šaurspīļu vēzis

4. Dzelonvaigu vēzis (*Orconectes limosus*) (4.att.):

4.1. dzelonains ķermenis un izteikti dzeloņi uz galvas sānu daļas ("vaigiem") (svarīgākā atšķirība no platspīļu vēža un signālvēža);

4.2. sarkanbrūni svītrveida plankumi uz vēdera daļas segmentu virspuses (atšķirība no šaurspīļu vēža).



4.attēls. Dzelonvaigu vēzis

Zemkopības ministrs

J.Dūklavs