

Cenu izmaiņas (%) pret pagājušo mēnesi

(Jūn.'20 pret Mai.'20)

|            | bullis (A R3) | govs (D O3) | tele (E R3) |
|------------|---------------|-------------|-------------|
| Latvija    | ↑14,7%        | ↑2,4%       | ↑72,9%      |
| Lietuva    | ↑2,1%         | ↑2,2%       | ↑6,0%       |
| Igaunija   | nav           | ↓3,8%       | nav         |
| Nīderlande | ↑0,4%         | ↑8,6%       | ↑11,6%      |
| Polija     | ↑4,6%         | ↑4,2%       | ↑2,7%       |
| vidēji ES  | ↑1,71%        | ↑5,3%       | ↓2,2%       |

Pasaules tendences:

ES\* ir samazinājusies ražošana (-5,1% jan.-mai.'20 pret jan.-mai.'19). Savukārt Latvijā ražošana ir samazinājusies par -4,7% salīdzinot ar iepriekšējā gadā janvāra-maija laika periodu.

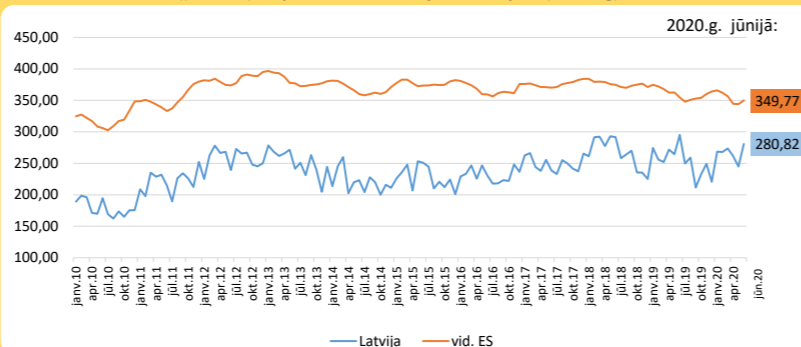
ES\* dzīvo lopu un liellopu gaļas eksports 2020.g. janvārī-jūnijā, salīdzinot ar 2019. gada janvārī-jūniju ir palielinājies par 1,3%, sasniedzot 344 tūkst.t. Eksporta pieaugums uz Ganu (+22%), Filipīnām (+22%) Kanādu, Japānu (+119%), Ķīnu (+73%), bet samazinājums uz Izraēlu (-9%), Alžīru (-17%).

ES\* dzīvo lopu un liellopu gaļas imports 2020.g. janvārī-jūnijā, salīdzinot ar 2019. gada janvārī-maiju ir samazinājies par 14,5%, sasniedzot 118 tūkst.t. Samazinājies imports no Brazīlijas(-18%), Urugvājas (-25%), bet palielinājies no Argentīnas (+6%) Izraēlas (+5%), Serbijas (+10%).

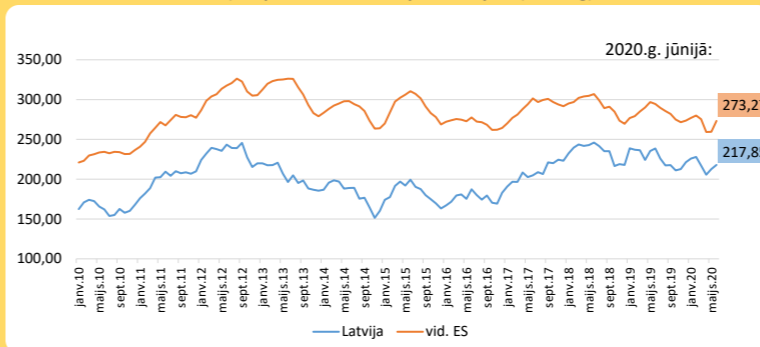
Cenās: Vidējā liellopu gaļas cena (aug.'19.-jūl.'20 pret aug.'18-jūl.'19) ES ir samazinājusies par 2,8%, Latvijā cena ir samazinājusies par 4,2%.

\* ES bez Apvienotās Karalistes

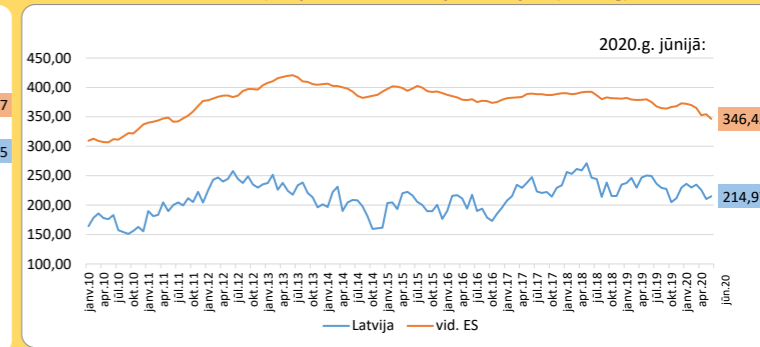
Bulļa liemeņa iepirkuma cena Latvijā un vidēji ES (€/100kg)



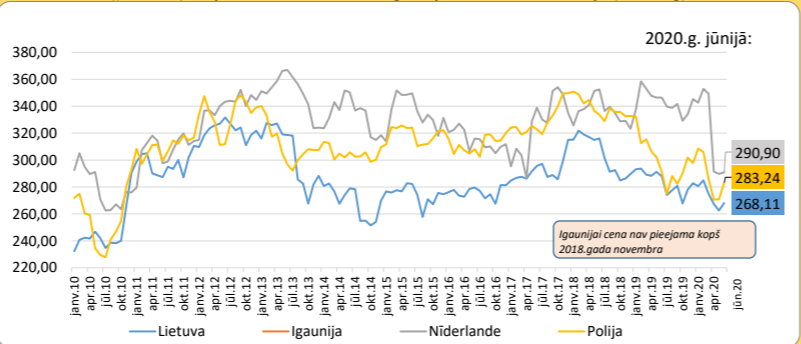
Govs liemeņa iepirkuma cena Latvijā un vidēji ES (€/100kg)



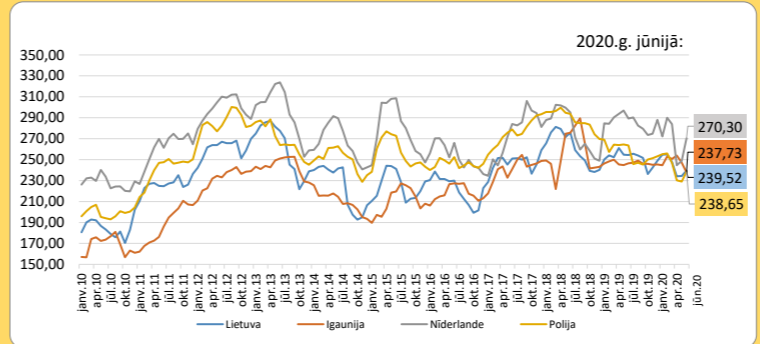
Teles liemeņa iepirkuma cena Latvijā un vidēji ES (€/100kg)



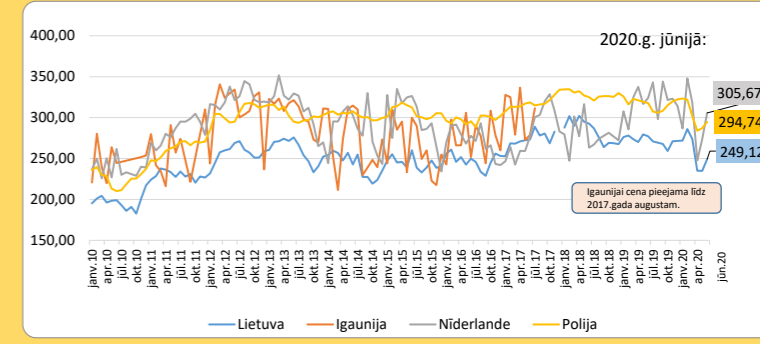
Bulļa liemeņa iepirkuma cena Lietuvā, Igaunijā, Nīderlandē & Polijā (€/100kg)



Govs liemeņa iepirkuma cena Lietuvā, Igaunijā, Nīderlandē & Polijā (€/100kg)



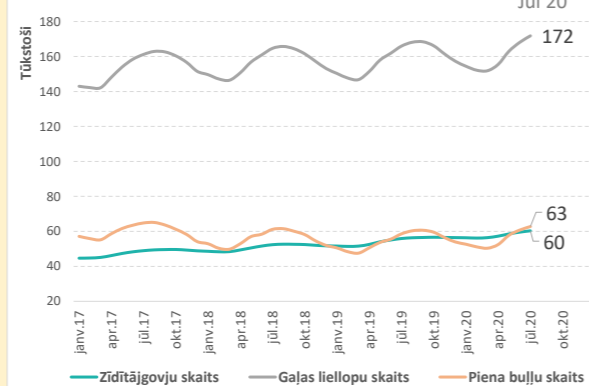
Teles liemeņa iepirkuma cena Lietuvā, Igaunijā, Nīderlandē & Polijā (€/100kg)



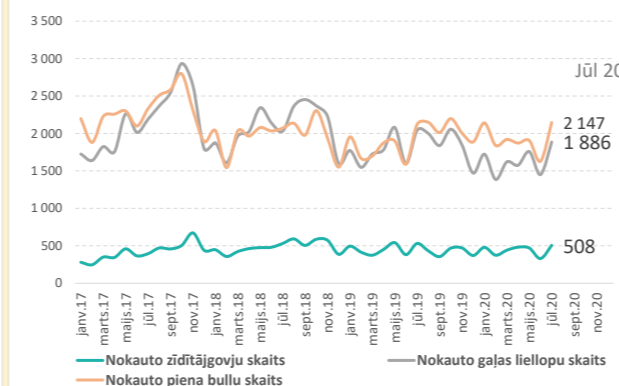
Izmaiņas 2020 jūl./2019 jūl

|                        | Nokauto dzīvnieku skaits | Kautsvars, tonnas |
|------------------------|--------------------------|-------------------|
| Piena bulļi            | 1,1%                     | 6,6%              |
| Gaļas šķirnes liellopi | -7,7%                    | -1,7%             |
| Zidītāgovis            | -4,5%                    | -0,8%             |
| Kopā                   | -0,9%                    | 1,8%              |

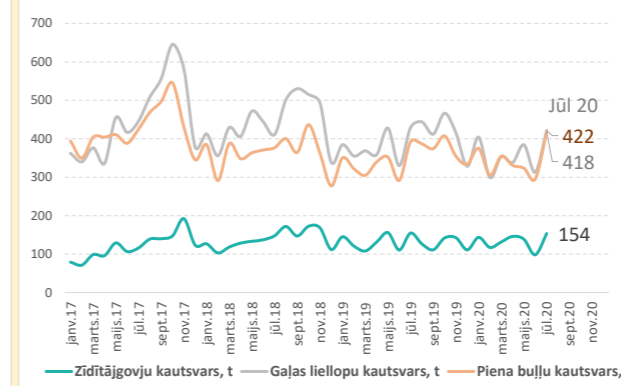
Dzīvnieku skaits



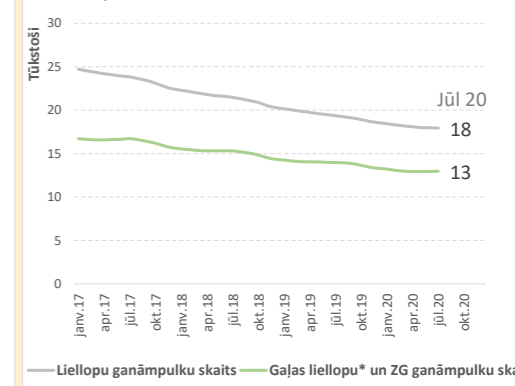
Nokauto dzīvnieku skaits



Kautsvars, tonnas



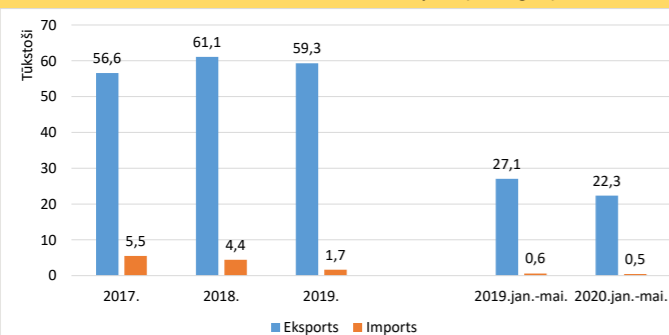
Ganāmpulki



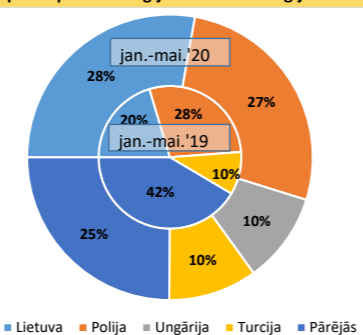
RAŽOŠANA

TIRDZNICĪBA

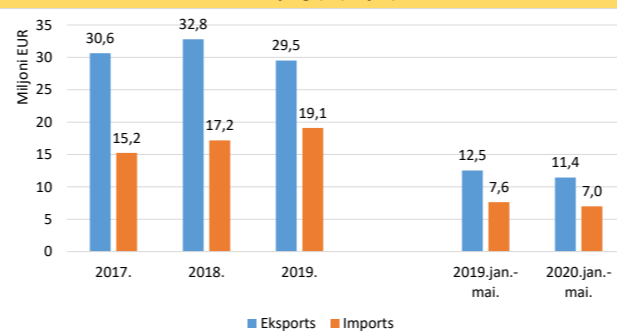
Tirdzniecība ar liellopiem (tūkst. gab.)



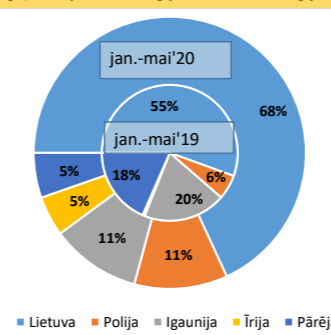
Liellopu eksports 2019.g.jan.-mai.& 2020.g.jan.-mai. (skaits)



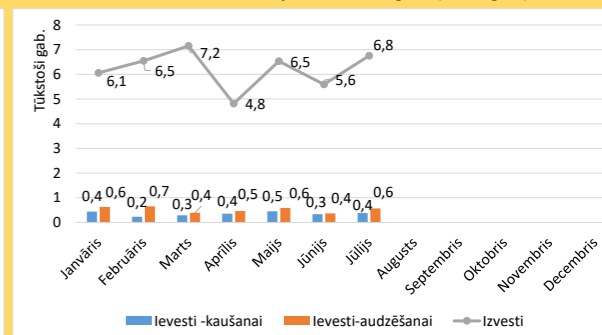
Tirdzniecība ar liellopu gaļu (milj. €)



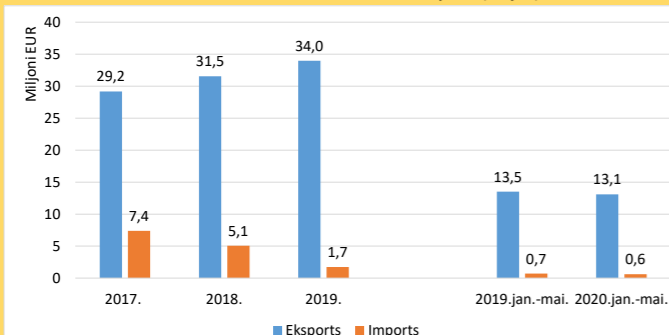
Liellopu gaļas imports 2019.g.jan.-mai.& 2020.g.jan.-mai.(t)



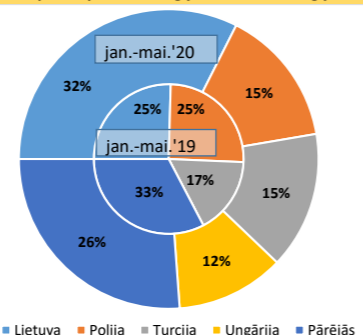
Ievesto un izvesto liellopu skaits 2020.gadā (tūkst. gab.)



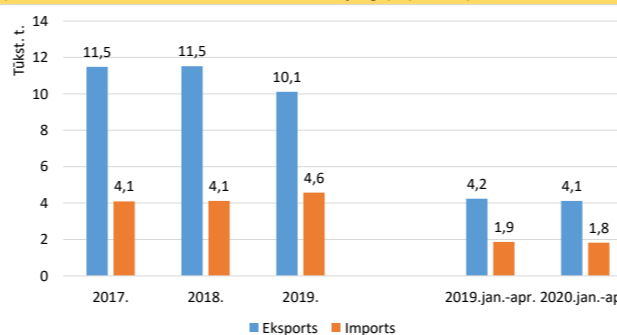
Tirdzniecība ar liellopiem (milj. €)



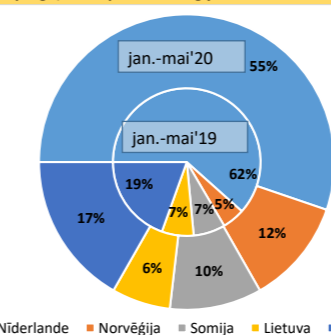
Liellopu eksports 2019.g.jan.-mai.&2020.g.jan.-mai.(milj. €)



Tirdzniecība ar liellopu gaļu (tūkst. t)



Liellopu gaļas eksports 2019.g.jan.-mai.& 2020.g.jan.-mai.(t)



Ievesto un izvesto liellopu skaits 2019.gadā (tūkst. gab.)

