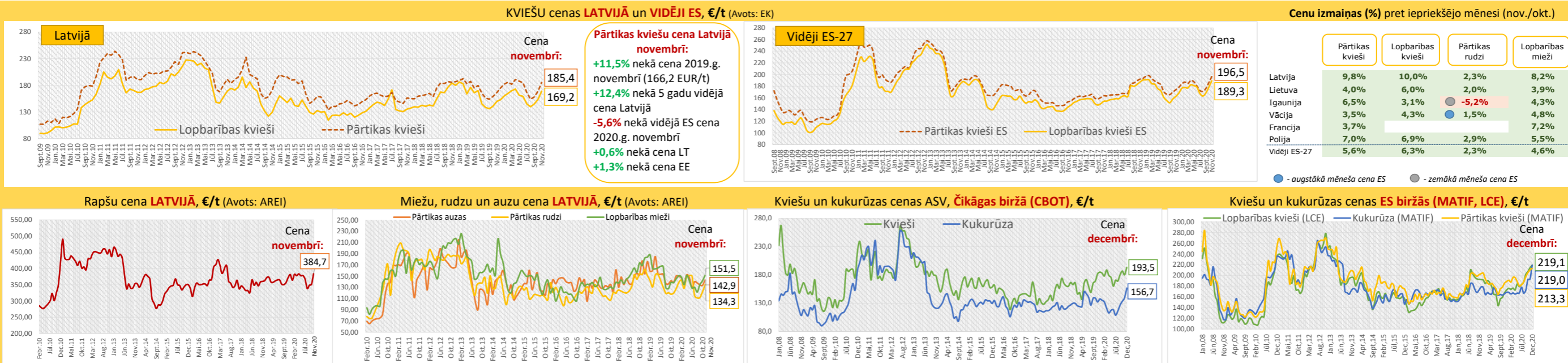
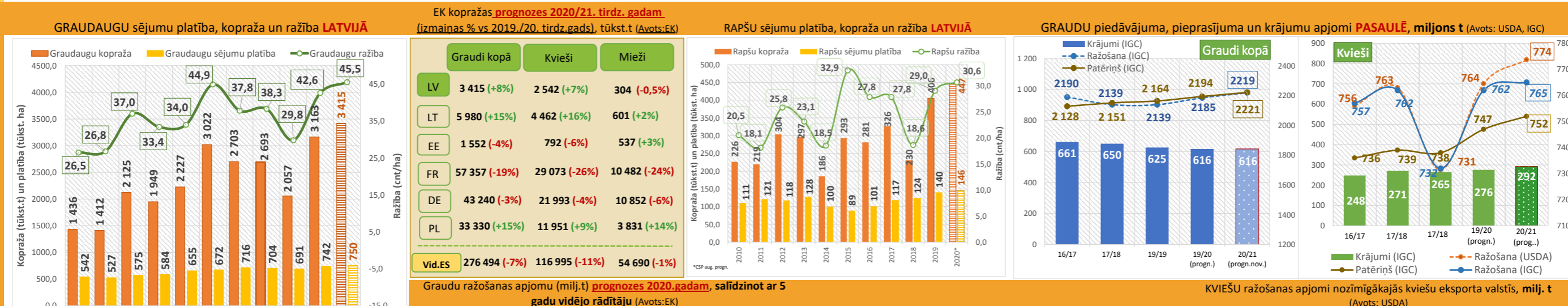


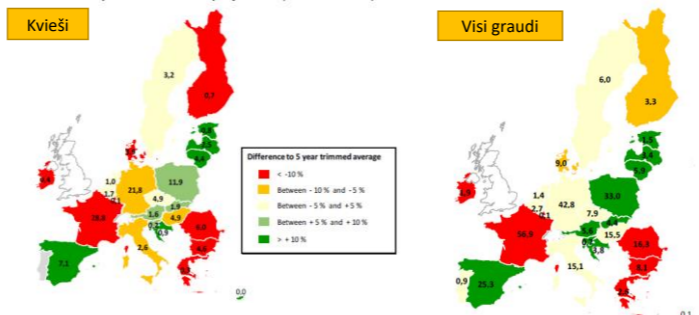
CENAS



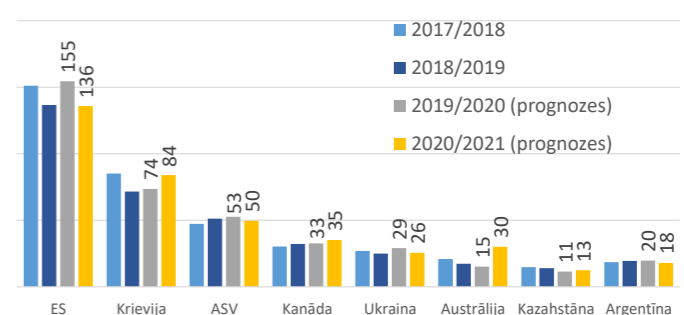
RAŽOŠANA



Latvijā:
CSP augusta prognoze liecina, ka 2020. gadā tiks iegūta Latvijā lielākā graudaugu kopražā - 3,4 milj. tonnu, kas ir par 252 tūkst. tonnu jeb par 8% augstāka.
Vidējā graudaugu ražība no viena hektāra sasniegs 45,5 centnerus, kas ir līdz šim augstākā graudaugu ražība Latvijas vēsturē.
Ar graudaugiem tika apsēti 750 tūkst. ha., kas ir par 8 tūkst. ha jeb par 1% vairāk nekā bija 2019. gadā.



#EK prognozes 2020.g. ražai liecina, ka graudu ražas apjoms ES prognozējams zem vidējā līmeņa: 274 milj. t (-6,9% vs 2019.g.), pamatojoties uz platību sarukumu un ražības attīstības tendencēm.
#USDA dec. prog. 2020.g.: pasaules kviešu ražošanas apjoms rekorda līmenī - 773,7 milj.t. Patēriņš sasniegs 757,8 milj.t. (+9,8 vs 2019.g.) Kviešu lopbarības patēriņš palielinājies par 1,3%.
#USDA: Kviešu krājumu aplēse 2020/21. gadam ir 316,5 milj.t (+5,3% vs 2019.g.), no kuriem 51% atrodas Ķīnā.
#IGC nov. prog. 2020.g.: pasaules graudu ražošanas apjomi samazināti līdz 2 219 milj.t., gv. dēļ samazinātas prognozes kukurūzai.



TIRDZNICĪBA

