

Cenu izmaiņas (%) pret pagājušo mēnesi (Nov.'20 pret Okt.'20)

	bullis (A R3)	govs (D O3)	tele (E R3)
Latvija	↓0,0%	↓6,5%	↓7,5%
Lietuva	↑1,4%	↓1,6%	↓1,1%
Igaunija	↓5,9%	↑0,4%	↓11,6%
Nīderlande	↓3,3%	↓4,4%	↑1,2%
Polija	↑3,0%	↓4,1%	↑1,9%
vidēji ES	↑0,36%	↓4,6%	↓0,8%

Pasaules tendences:

ES\* ir samazinājies ražošanas par 1,8% (jan.-sep.'20 pret jan.-sep.'19). Savukārt Latvijā ražošanas ir samazinājusies par 2,5% salīdzinot ar iepriekšējā gadā janvāra-septembra laika periodu.

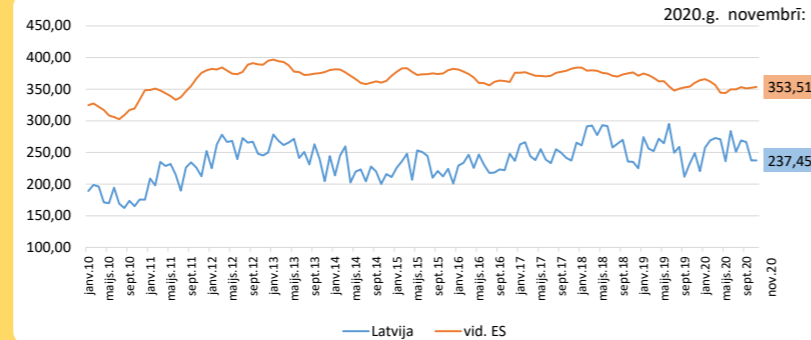
**ES\* dzīvo lopu un liellopu gaļas eksports** 2020.g. janvārī-septembrī, salīdzinot ar 2019. gada janvārī-septembrī ir palielinājies par 0,8%, sasniedzot 517 tūkst.t. Eksporta pieaugums uz Ganu (+21%), Filipīnām (+20%), Honkongu (+13), Kanādu, Japānu (+72%), Šveici (+24%), bet samazinājums uz Izraēlu(-2,3%), Alžīru (-27%) Turciju (-31%).

**ES\* dzīvo lopu un liellopu gaļas imports** 2020.g. janvārī-septembrī, salīdzinot ar 2019. gada janvārī-septembrī ir samazinājies par 13,2%, sasniedzot 181 tūkst.t. Samazinājies imports no Brazīlijas(-16%), Urugvajas (-18%), ASV (-0,5%), Austrālijas (-27%), Jaunzēlandes (-14), bet palielinājies no Argentīnas (+7%) un Norvēģijas.

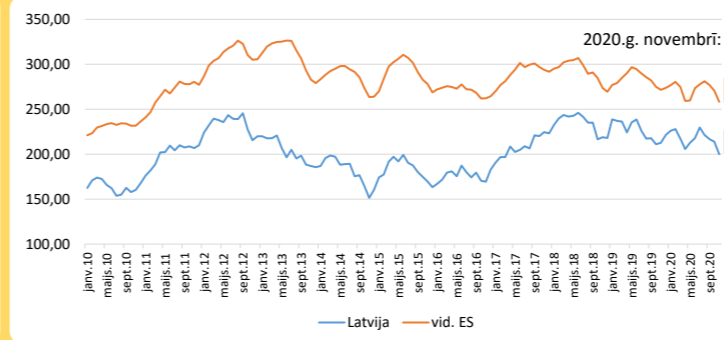
**Cenās:** Vidējā liellopu gaļas cena (nov.'19.-okt.'20 pret nov.'18-okt.'19) ES ir samazinājusies par 2,1%, Latvijā cena ir samazinājusies par 0,7%.

\* ES bez Apvienotās Karalistes

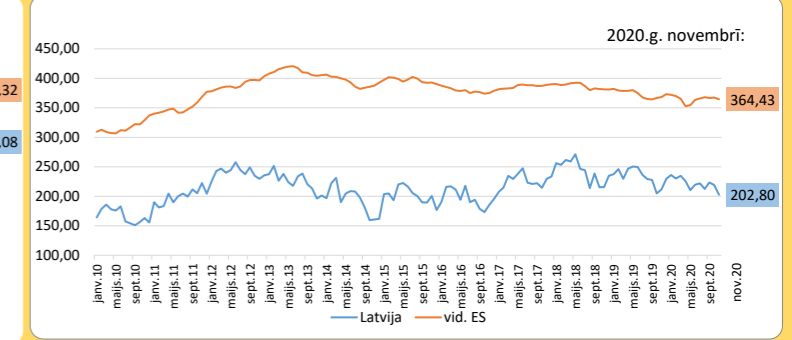
Bullja liemeņa iepirkuma cena Latvijā un vidēji ES (€/100kg)



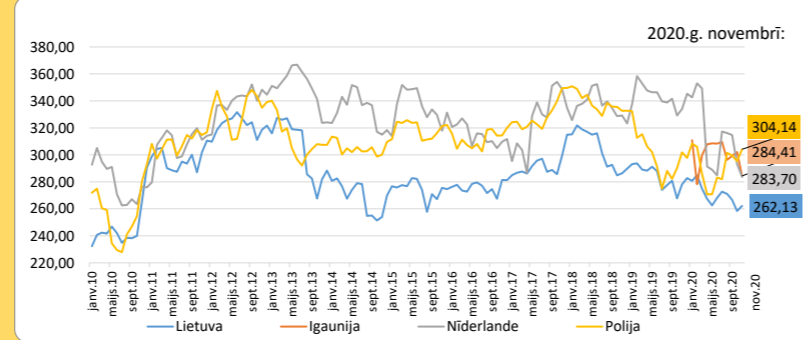
Govs liemeņa iepirkuma cena Latvijā un vidēji ES (€/100kg)



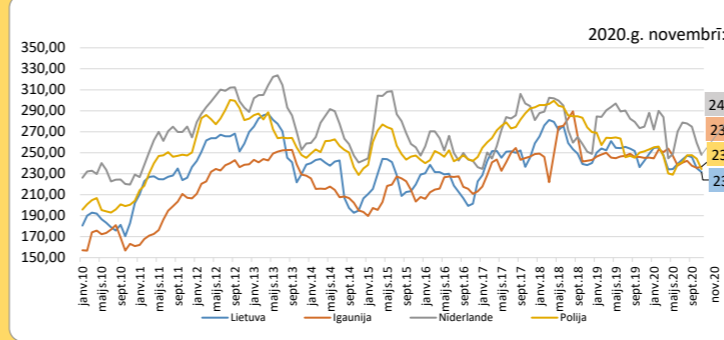
Teles liemeņa iepirkuma cena Latvijā un vidēji ES (€/100kg)



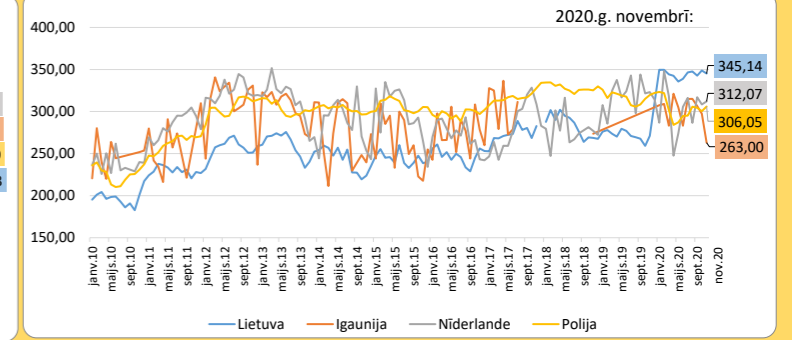
Bullja liemeņa iepirkuma cena Lietuvā, Igaunijā, Nīderlandē & Polijā (€/100kg)



Govs liemeņa iepirkuma cena Lietuvā, Igaunijā, Nīderlandē & Polijā (€/100kg)



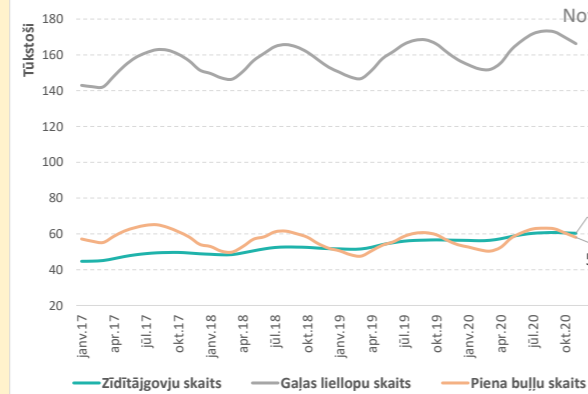
Teles liemeņa iepirkuma cena Lietuvā, Igaunijā, Nīderlandē & Polijā (€/100kg)



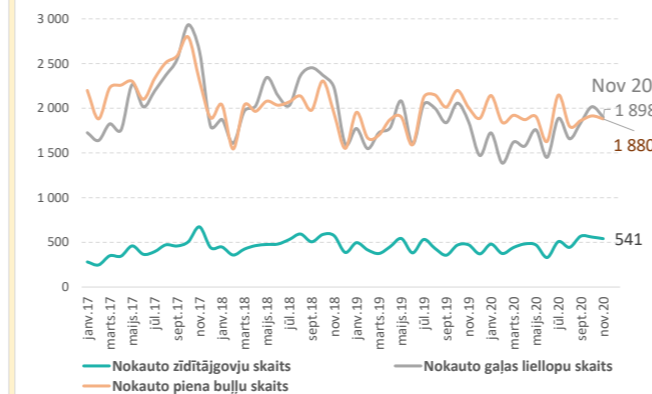
Izmaiņas 2020 nov./2019 nov		
	Nokauto dzīvnieku skaits	Kautsvars, tonnas
Piena bulļi	-6,3%	6,5%
Gaļas šķirnes liellopi	2,8%	9,6%
Zīdītāgovis	14,6%	18,0%
Kopā	-0,1%	9,7%

RAŽOŠANA

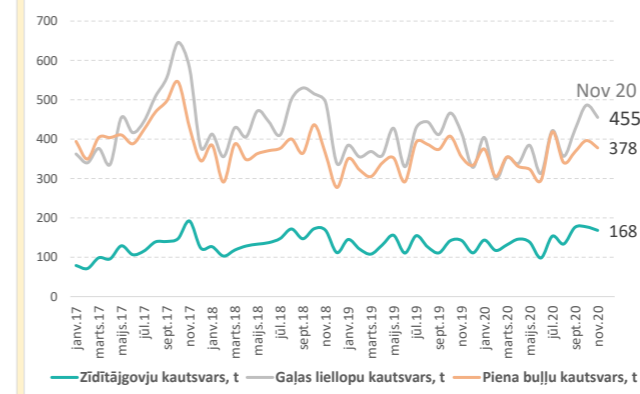
Dzīvnieku skaits



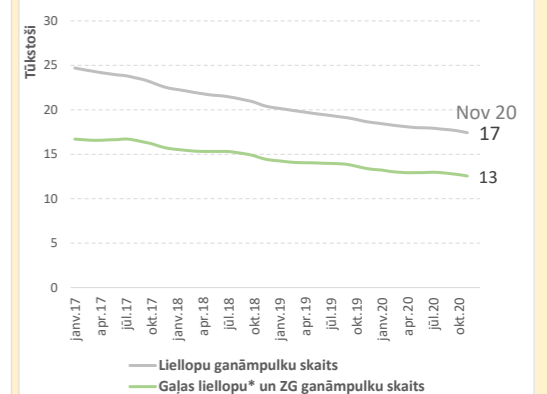
Nokauto dzīvnieku skaits



Kautsvars, tonnas

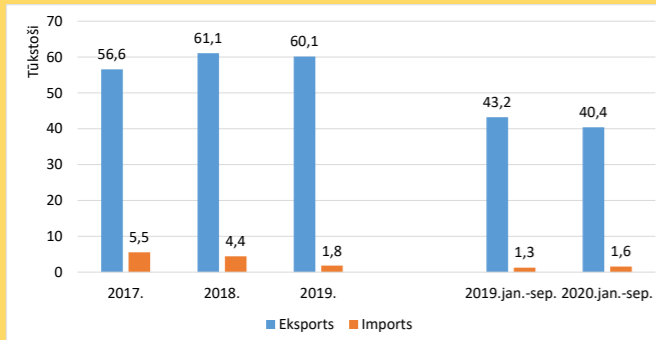


Ganāmpulki

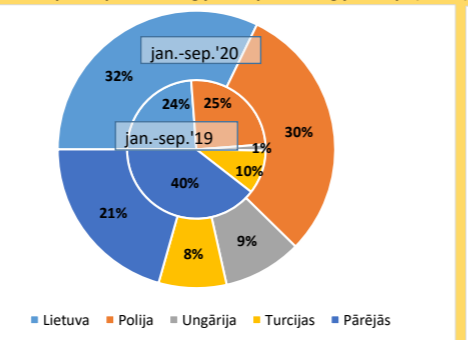


TIRDZNIECĪBA

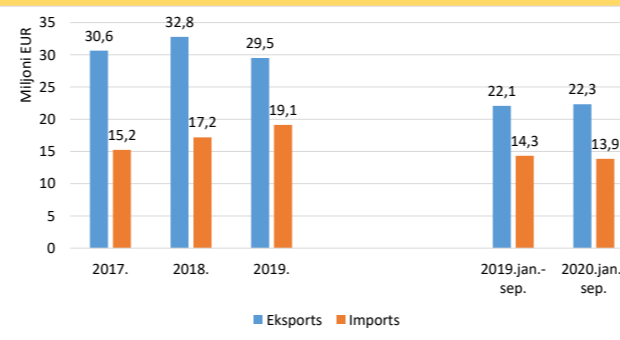
Tirdzniecība ar liellopiem (tūkst. gab.)



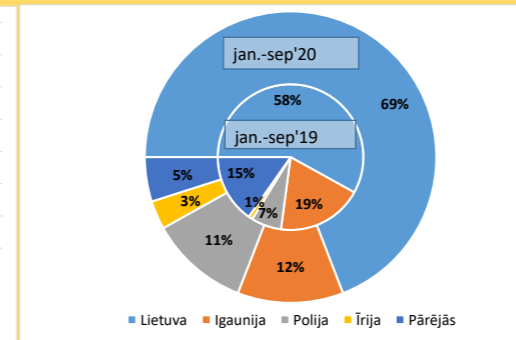
Liellopu eksports 2019.g.jan.-sep.& 2020.g.jan.-sep. (skaits)



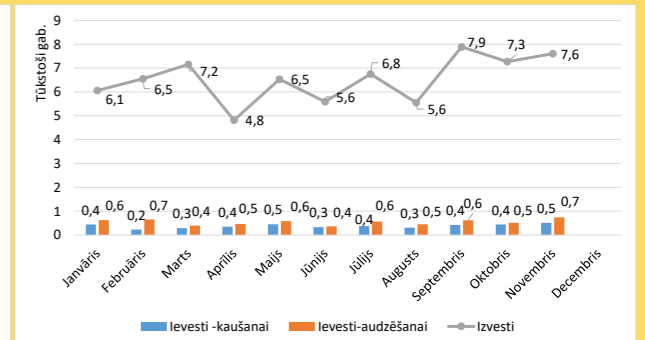
Tirdzniecība ar liellopu gaļu (milj. €)



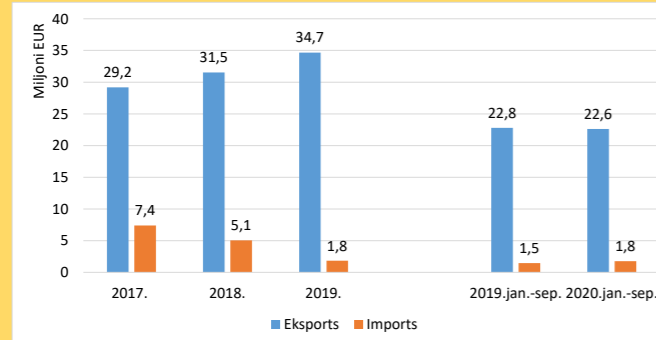
Liellopu gaļas imports 2019.g.jan.-sep.& 2020.g.jan.-sep.(t)



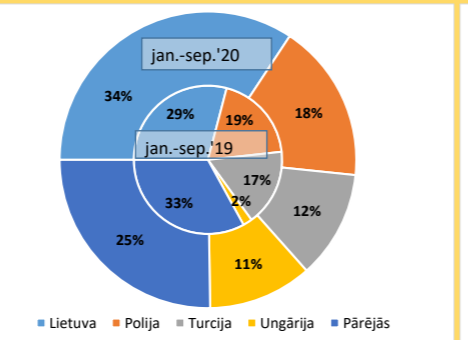
Ievesto un izvesto liellopu skaits 2020.gadā (tūkst. gab.)



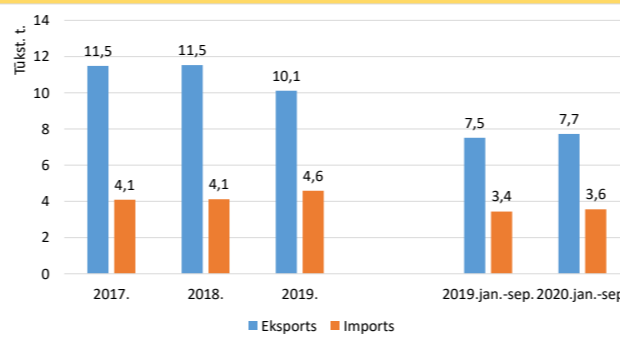
Tirdzniecība ar liellopiem (milj. €)



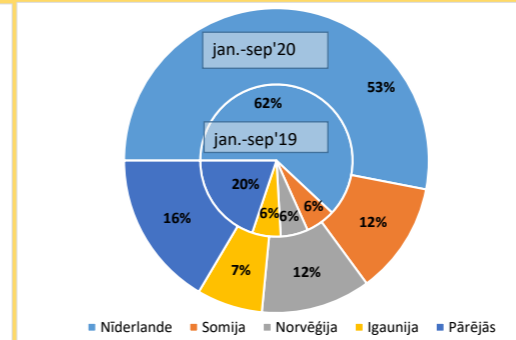
Liellopu eksports 2019.g.jan.-sep.&2020.g.jan.-sep.(milj. €)



Tirdzniecība ar liellopu gaļu (tūkst. t)



Liellopu gaļas eksports 2019.g.jan.-sep.& 2020.g.jan.-sep.(t)



Ievesto un izvesto liellopu skaits 2019.gadā (tūkst. gab.)

