

Cenu izmaiņas (%) pret pagājušo mēnesi Sep. '22 pret Aug. '22			
	bullis (A R3)	govs (D O3)	tele (E R3)
Latvija	NA	↓4,1%	↓11,4%
Lietuva	NA	↑3,0%	↓0,5%
Igaunija	NA	↓1,8%	NA
Nīderlande	↓13,4%	↓3,8%	↓26,4%
Polija	↓3,8%	↓2,5%	↓1,1%
vidēji ES	↓0,18%	↓2,5%	↑0,2%

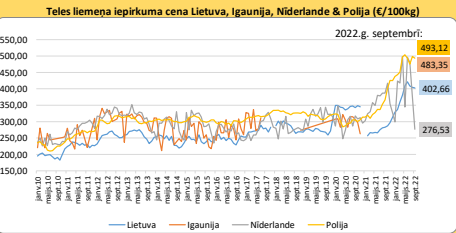
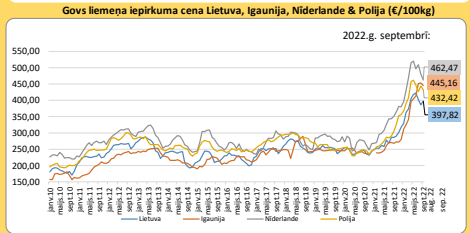
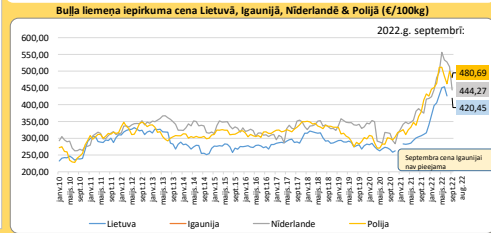
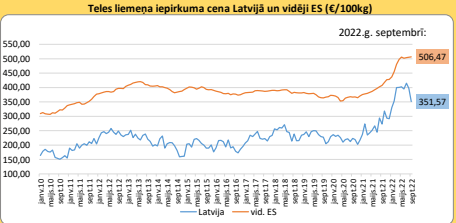
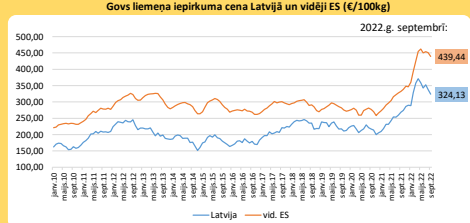
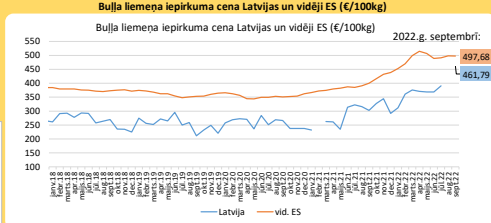
**Pasaules tendences:**

ES ir samazinājies liellopu gaļas ražošana par 1,7% (jan.-jūl.'22 pret jan.-jūl.'21). Savukārt Latvijā ražošana ir samazinājusies par 2,7% salīdzinot attiecīgus laika periodus.

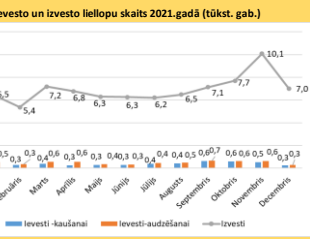
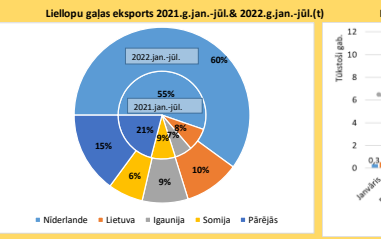
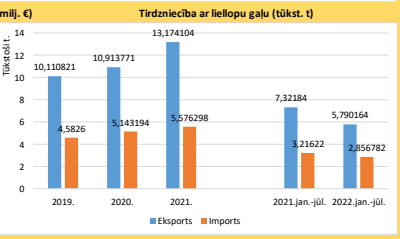
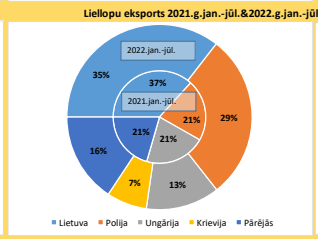
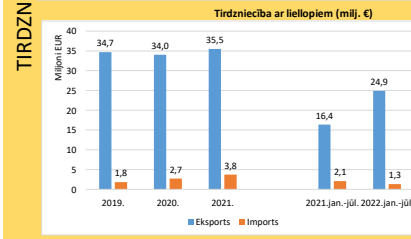
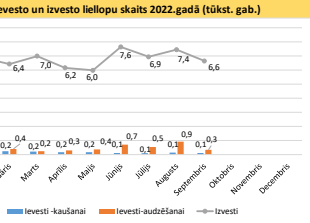
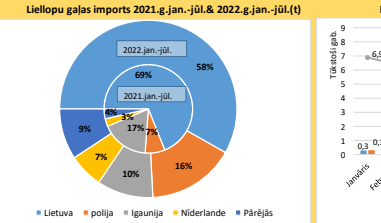
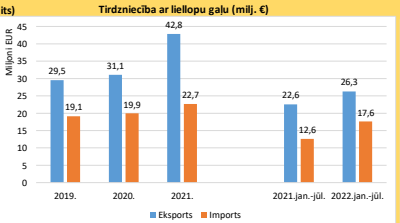
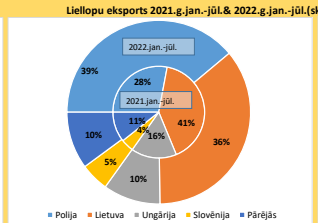
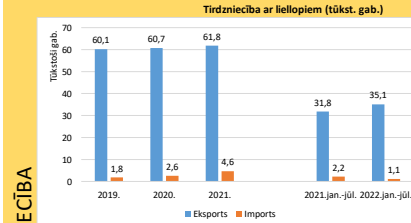
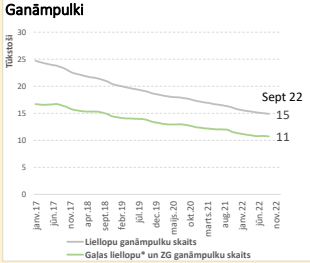
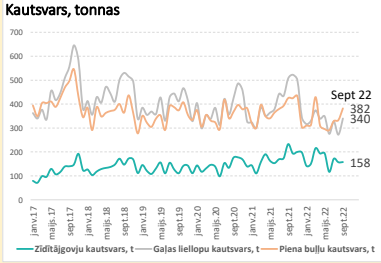
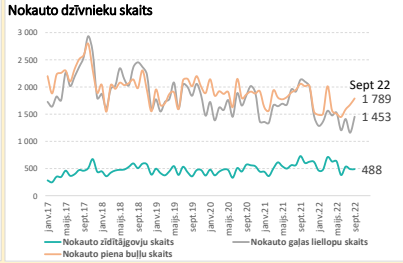
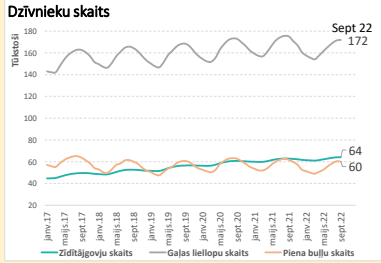
**ES dzīvo lopu un liellopu gaļas eksports** 2022.g. janvārī-augustā, salīdzinot ar 2021. gada janvārī-augustu ir samazinājies par 16,5%, sasniedzot 388 tūkst.t. Eksporta pieaugums uz Lībānu(+11,2%), Japānu (+6,2%), bet samazinājums uz Izraēlu (-6%), Ganu (-22,6%), Filipiņām (-14,3%), Bosniju un Hercegovinu (-6,2%).

**ES liellopu gaļas imports** 2022.g. janvārī-augustā, salīdzinot ar 2021.gada janvārī-augustu ir palielinājies par 16,6%, sasniedzot 166 tūkst.t. Samazinājies imports no Urugvajas (-4,4%), Austrālijas (-1,4%), Šveices (-3,4%), bet palielinājies Brazīlijas (+10,5%), Argentīnas (+31,8%), Jaunzēlandes (+25,1%) un ASV (+34,1%).

**Cēnās:** Vidējā liellopu gaļas cena okt.'21-sep.'22 pret okt.'20-sep.'21 ES ir palielinājusies par 24,9%, Latvijā cena ir palielinājusies par 34,8%.



Izmaiņas 2022 sept./2021 sept.	Dzīvnieku skaits	
	Nokauto dzīvnieku skaits	Kautsvars, tonnas
Piena bulli	-13,0%	-10,1%
Gaļas šķirnes liellopi	-31,8%	-33,0%
Zīdītājgovis	-33,0%	-32,6%
Kopā	-24,1%	-24,5%



Data avoti: Komisija (DG Agri), EUROSTAT, LDC