

Cenu izmaiņas (%) pret pagājušo mēnesi Okt. '22 pret Sep. '22			
	bullis (A R3)	govs (D O3)	tele (E R3)
Latvija	↓10,8%	↑1,5%	↓5,9%
Lietuva	↓5,2%	↓5,8%	↓6,3%
Igaunija	NA	↓3,0%	NA
Nīderlande	↑7,7%	↓5,5%	↑3,2%
Polija	↓1,1%	↓2,7%	↓2,3%
vidēji ES	↑0,92%	↓1,8%	↑0,4%

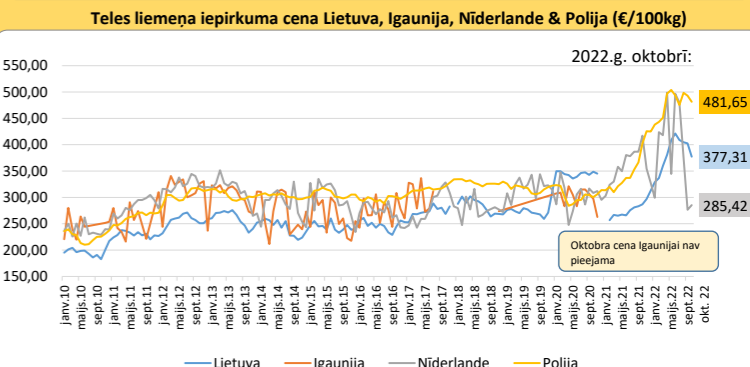
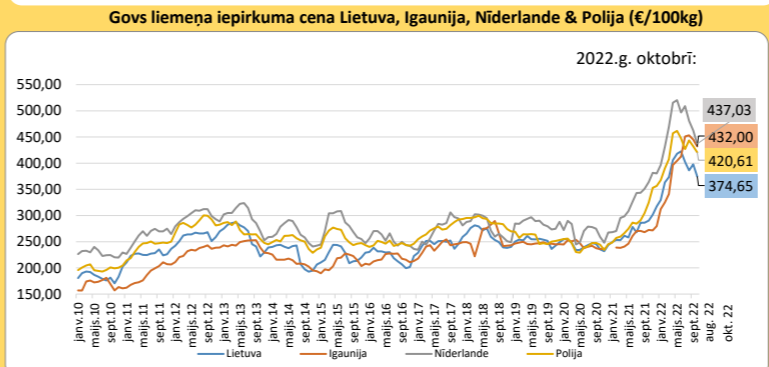
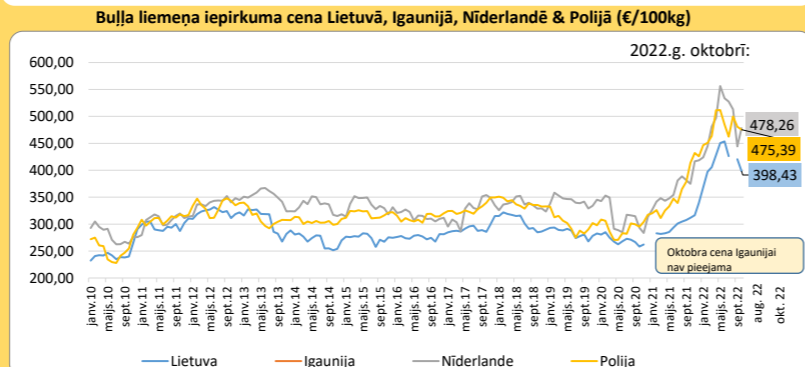
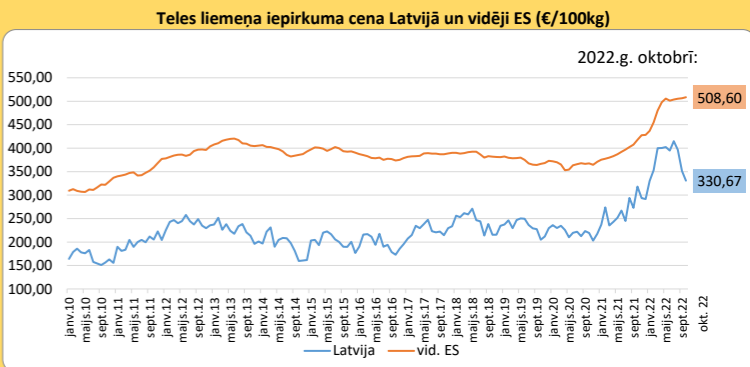
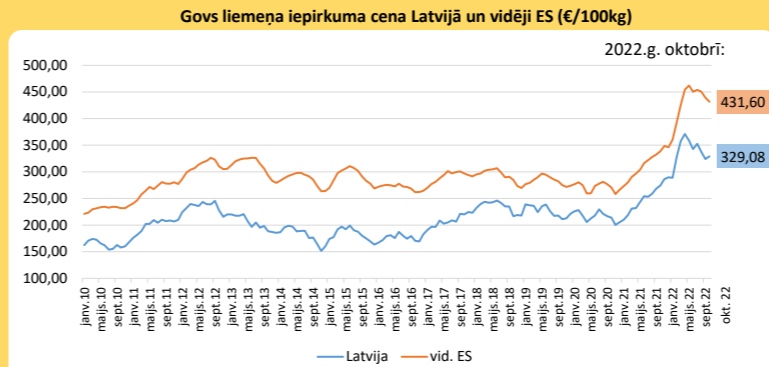
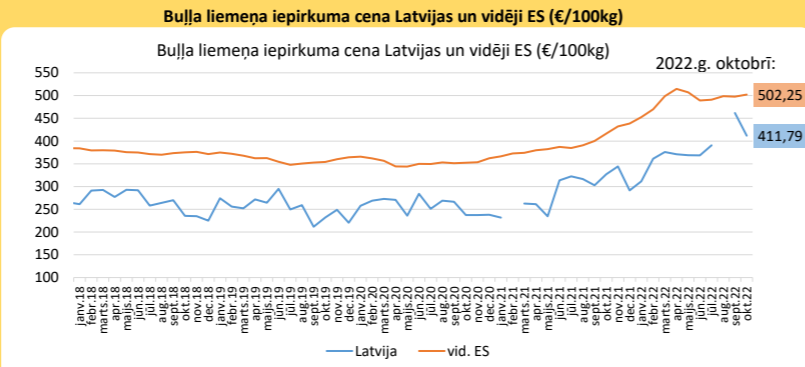
**Pasaules tendences:**

ES ir samazinājies liellopu gaļas ražošana par 1,5% (jan.-aug.'22 pret jan.-aug.'21). Savukārt Latvijā ražošana ir samazinājusies par 3,8% salīdzinot attiecīgus laika periodus.

**ES dzīvo lopu un liellopu gaļas eksports** 2022.g. janvāri-septembrī, salīdzinot ar 2021. gada janvāri-septembri ir samazinājies par 16,5%, sasniedzot 434 tūkst.t. Eksporta pieaugums uz Izraēlu (+0,9%), Libānu(+12,1%), Japānu (+0,8%), bet samazinājums uz Izraēlu (-6%), Ganu (-30,3%), Filipīnām (-12,6%), Bosniju un Hercegovinu (-6,4%).

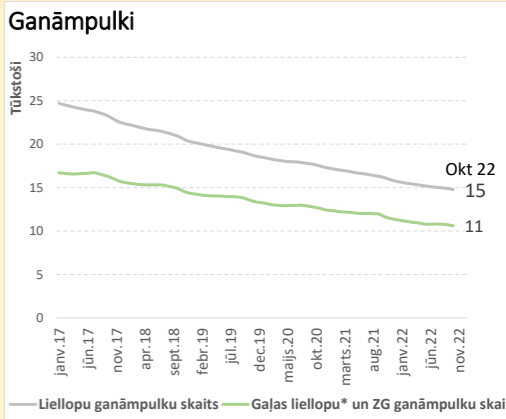
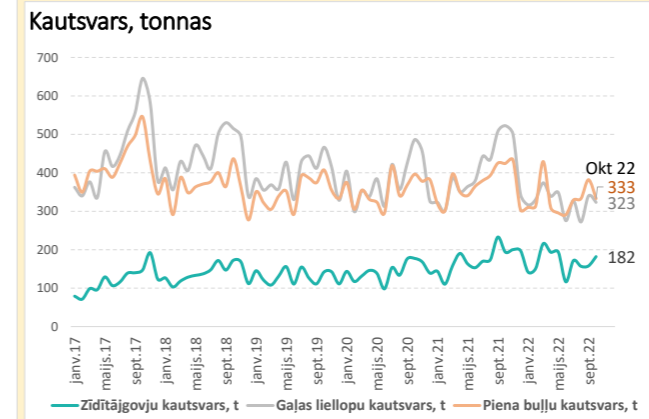
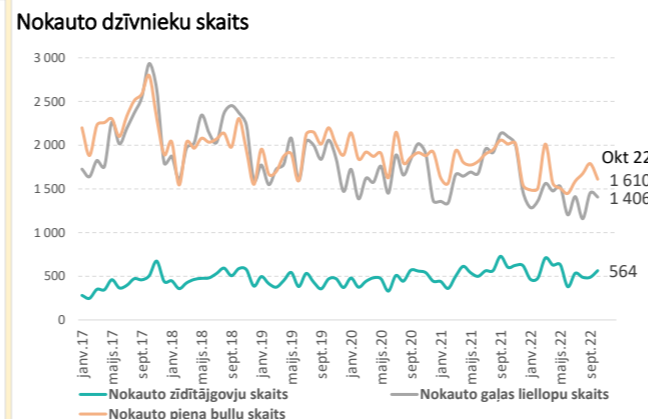
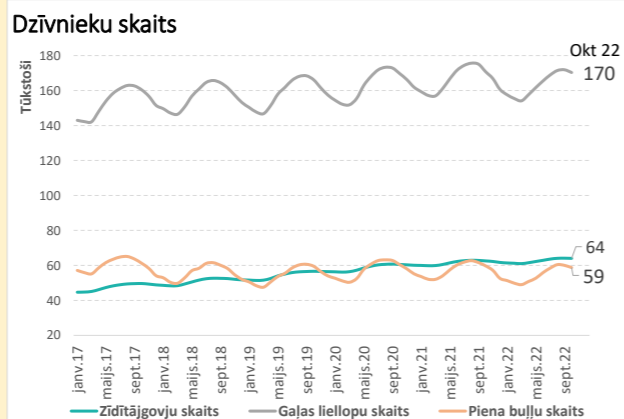
**ES liellopu gaļas imports** 2022.g. janvāri-septembrī, salīdzinot ar 2021.gada janvāri-septembri ir palielinājies par 18,2%, sasniedzot 186 tūkst.t. Samazinājies imports no Urugvajas (-5,8%), Šveices (-4,3%), bet palielinājies Brazīlijas (+12,5%), Argentīnas (+30,8%), Jaunzēlandes (+29,3%) un ASV (+43,1%).

**Cenās:** Vidējā liellopu gaļas cena (nov.'21.-okt.'22 pret nov.'20-okt.'21) ES ir palielinājusies par 25,3%, Latvijā cena ir palielinājusies par 33,9%.



Izmaiņas 2022 okt./2021 okt		
	Nokauto dzīvnieku skaits	Kautsvars, tonnas
Piena bulļi	-20,0%	-21,5%
Gaļas šķirnes liellopi	-33,0%	-38,2%
Zīdītāgovis	-6,3%	-6,0%
Kopā	-24,0%	-26,5%

**RAŽOŠANA**



**TIRDZNICĪBA**

