

**Cenu izmaiņas (%) pret pagājušo mēnesi (Jan.'20 pret Dec.'19)**

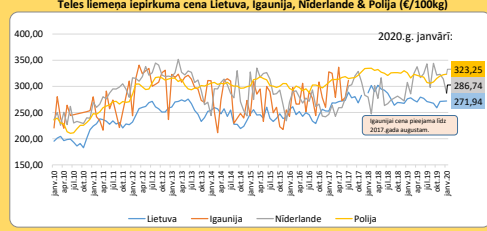
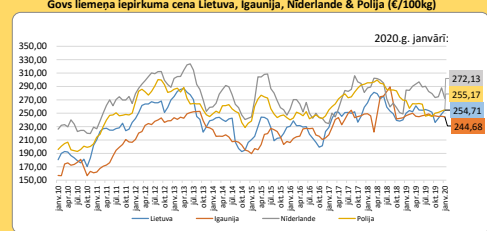
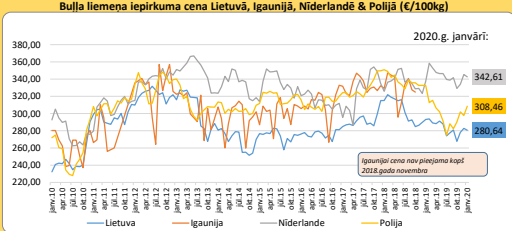
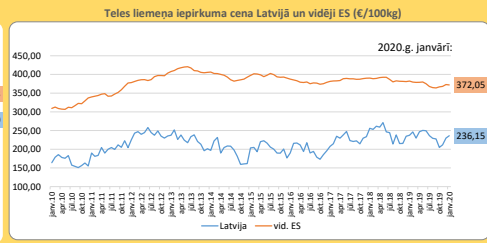
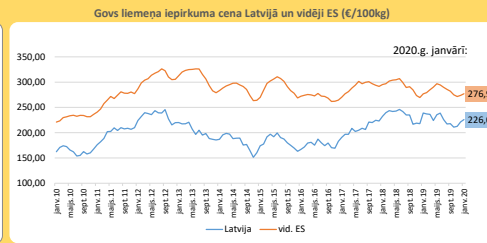
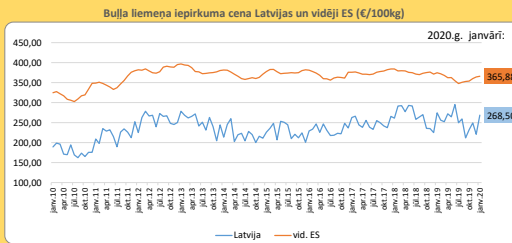
	bullis (A R3)	govs (D O3)	tele (E R3)
Latvija	↑21,7%	↑2,1%	↑2,8%
Lietuva	↓0,8%	↑2,3%	#N/A
Igaunija	nav	↓0,3%	nav
Nīderlande	↓0,8%	↓5,5%	↓8,7%
Polija	↑3,6%	↑0,8%	↓0,3%
vidēji ES	↑0,46%	↑1,2%	↓0,3%

**Pasaules tendences:**  
ES ir samazinājies ražošana (-1,5% janv.-nov.'19 pret janv.-nov.'18). Savukārt Latvijā ražošana ir samazinājusies par -7,3% salīdzinot ar iepriekšējā gada janvāra-novembra laika periodu. Bulgārijā un Lietuvā būtiski samazinājies slaucamo govu skaits (-7,3% un -6%). Latvijā slaucamo govu skaits samazinājies par 4%.

**ES dzīvo lopu un liellopu gaļas eksports** 2019.g. janvāra-decembra periodā ir palielinājies par 1,6%, sasniedzot 746 tūkst.t. Liels eksporta pieaugums uz Ķīnu, Alžīriju (+61%), Ukrainu (+32%) bet samazinājums uz Turciju (-64%), Čīli (-24%), Honkongu (-10%).

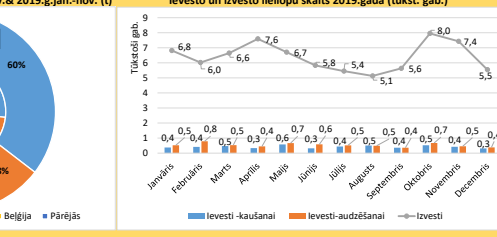
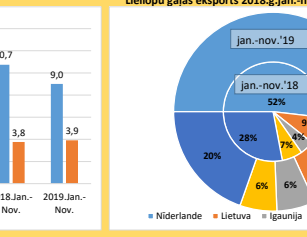
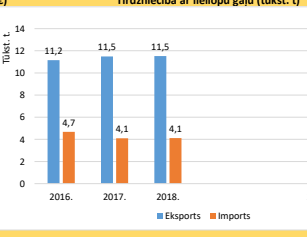
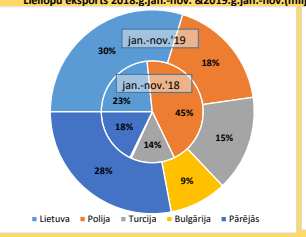
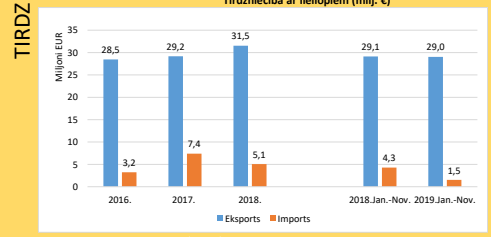
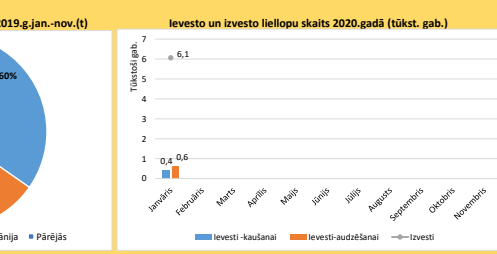
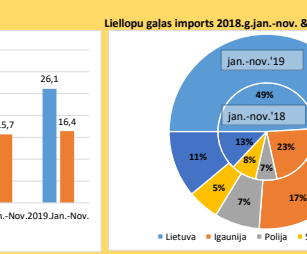
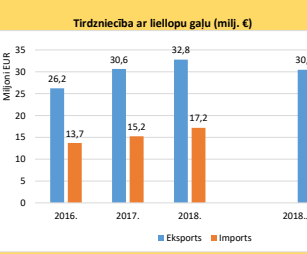
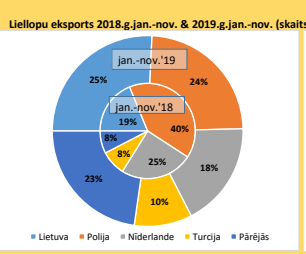
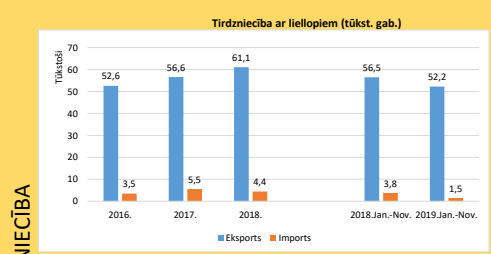
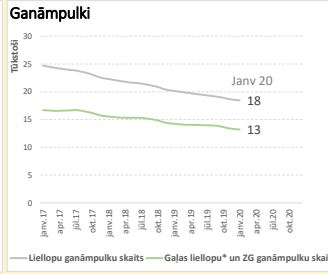
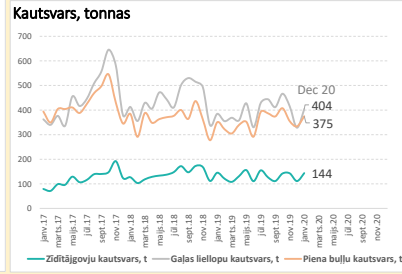
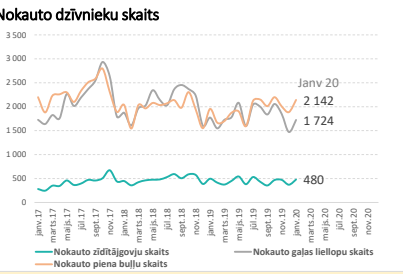
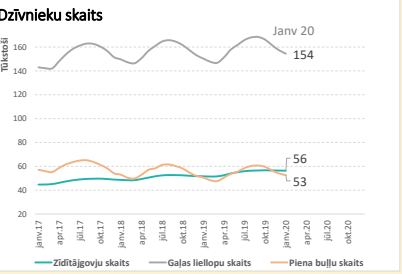
**ES dzīvo lopu un liellopu gaļas imports** 2019.g. janvāra-decembra periodā ir samazinājies par 6,6%, sasniedzot 318 tūkst.t. Samazinājies imports no Urugvajas (-16%), Brazīlijas (-8,5%), bet palielinājies no Argentīnas (+4,5%), Kanādas (+87,5%), un vairākkārt no Izraēlas.

**Cenās:** Vidējā dzīvo liellopu gaļas cena (feb.'19.-jan.'20 pret feb.'18-jan.'19) ES ir samazinājusies par 3,5%, Latvijā cena ir samazinājusies par 3,3%. Cena joprojām ir zemāka nekā 5 gadu vidējais līmenis. Savukārt dzīvo liellopu



**Izmaiņas 2020 janv./2019 janv.**

	Nokauto dzīvnieku skaits	Kautsvars, tonnas
Piena bulļi	9,6%	7,0%
Gaļas šķirnes liellopi	-2,8%	5,1%
Zīdītāģovis	-3,2%	-1,1%
Kopā	2,9%	4,8%



Data avoti: Komisija (DG Agri), EUROSTAT, LDC